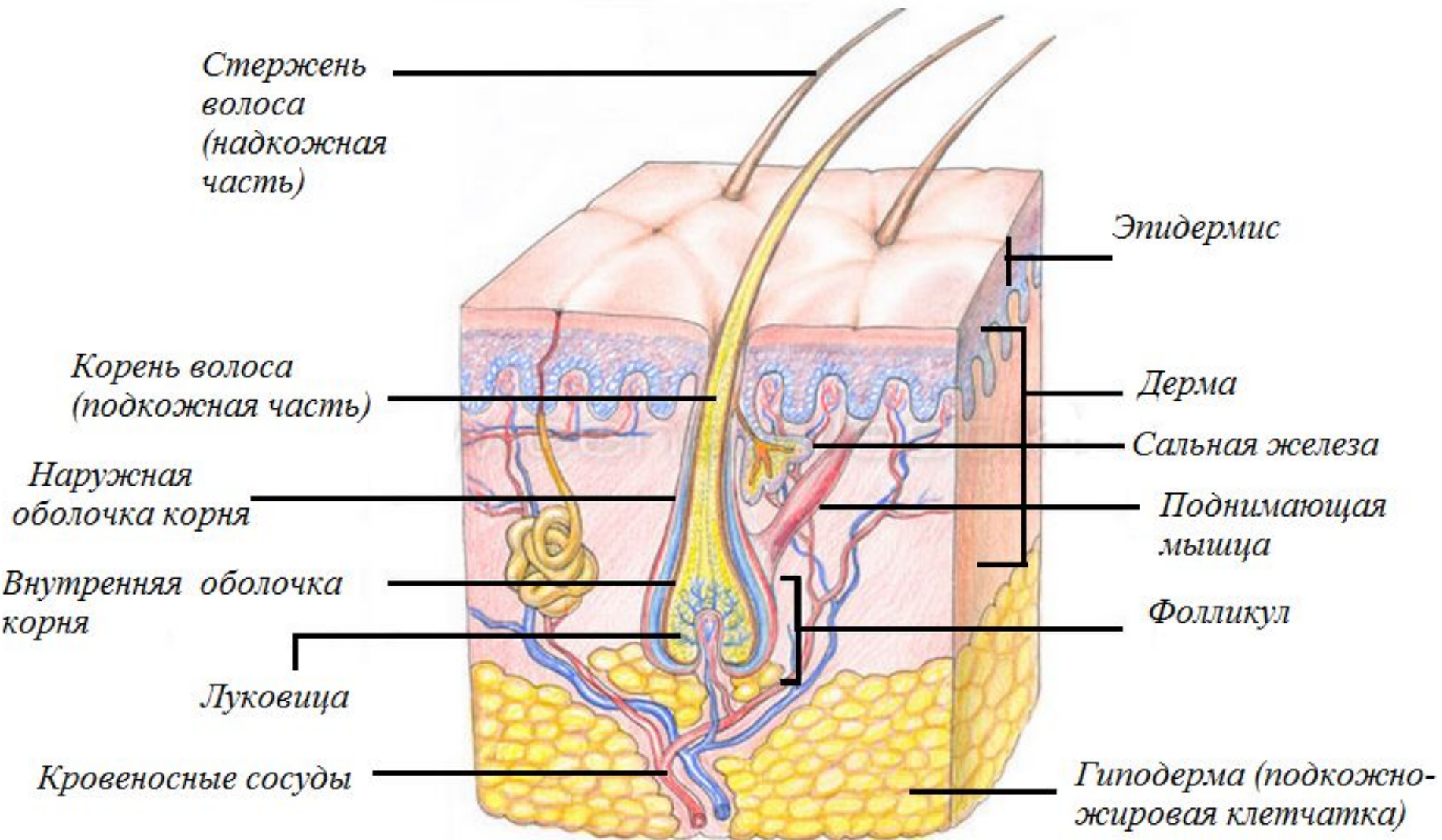


СТРОЕНИЕ ВОЛОСА



Строение и типы волос.

Волосы имеют стержень над, поверхностью кожи и ко-рень, расположенный в дерме. Стержень — это мертвая часть волоса. Корень волоса располагается в фолликуле, при отмирании фолликула прекращается рост волоса — начинается облысение. Цвет волос зависит от пигмента ме-ланина, у пожилых людей синтез меланина прекращается и наступает поседение.

Ежесуточно выпадает 100 — 120 во-лос. В среднем один волос живет от 4 до 7 лет. Поверхность головы в среднем составляет около 780 кв. см. На 6,5 кв. см приходится около 1000 волос. Количество волос на голове зависит от их цвета: у блондинов их в среднем 140 тысяч, у шатенов — 110, у брюнетов — 108, а у рыжих — 90 тысяч.

СТРОЕНИЕ НОГТЯ ЧЕЛОВЕКА

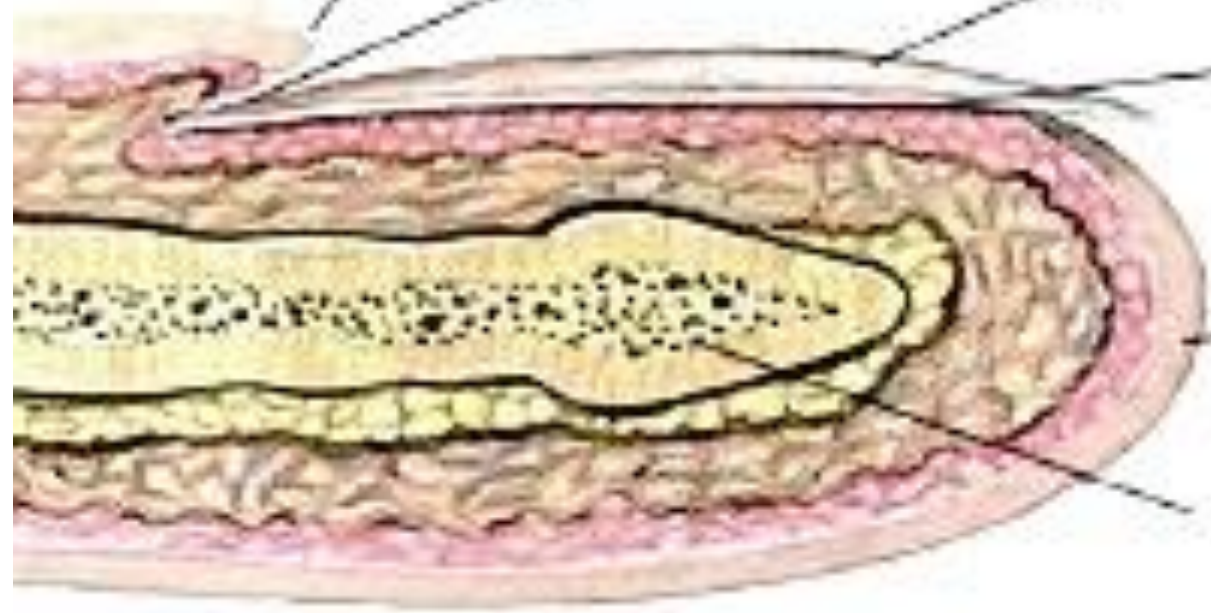
Кожный валик
Корень ногтя

Ногтевая
пластинка

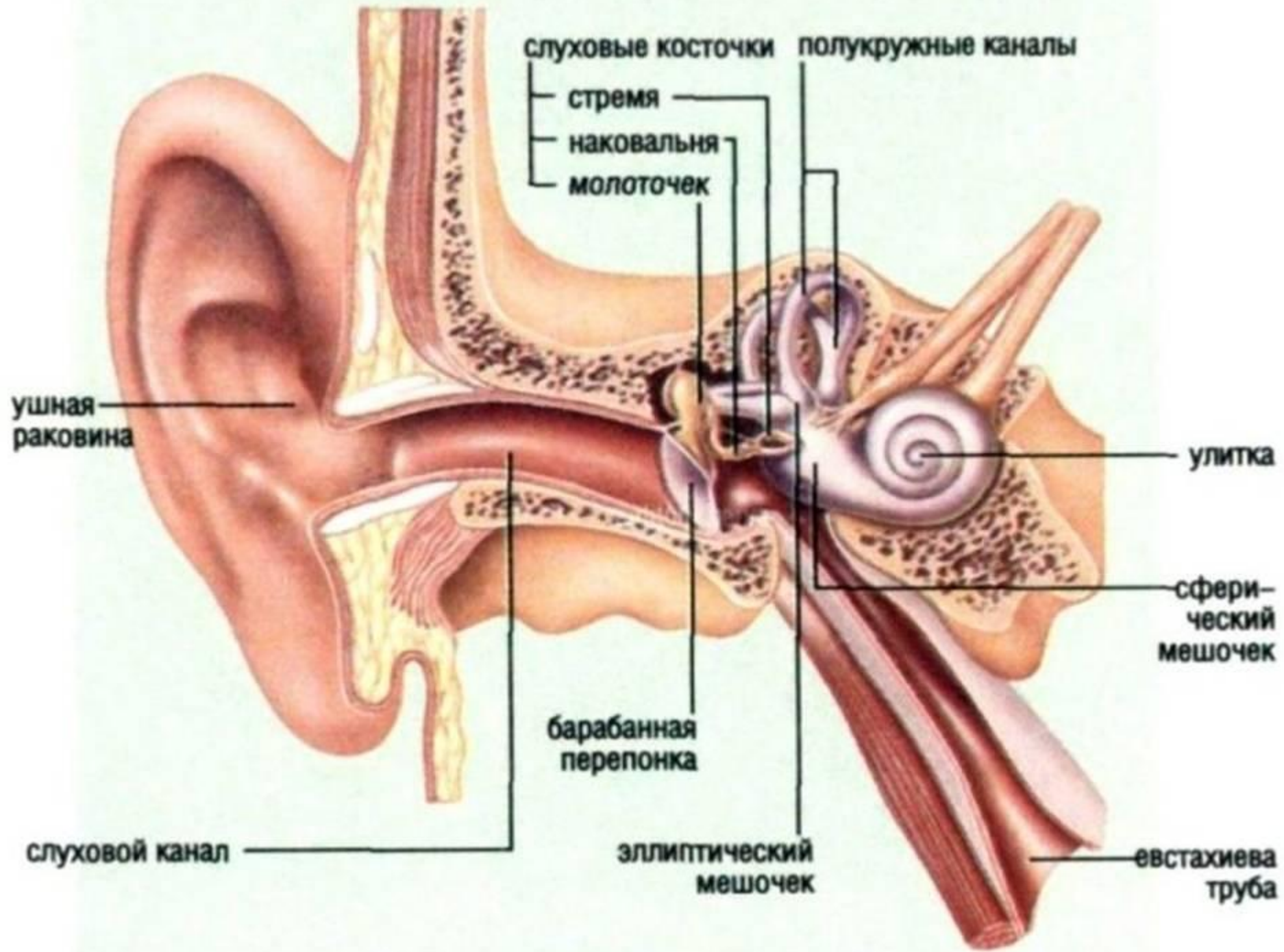
Ногтевое
ложе

Подушечка
пальца

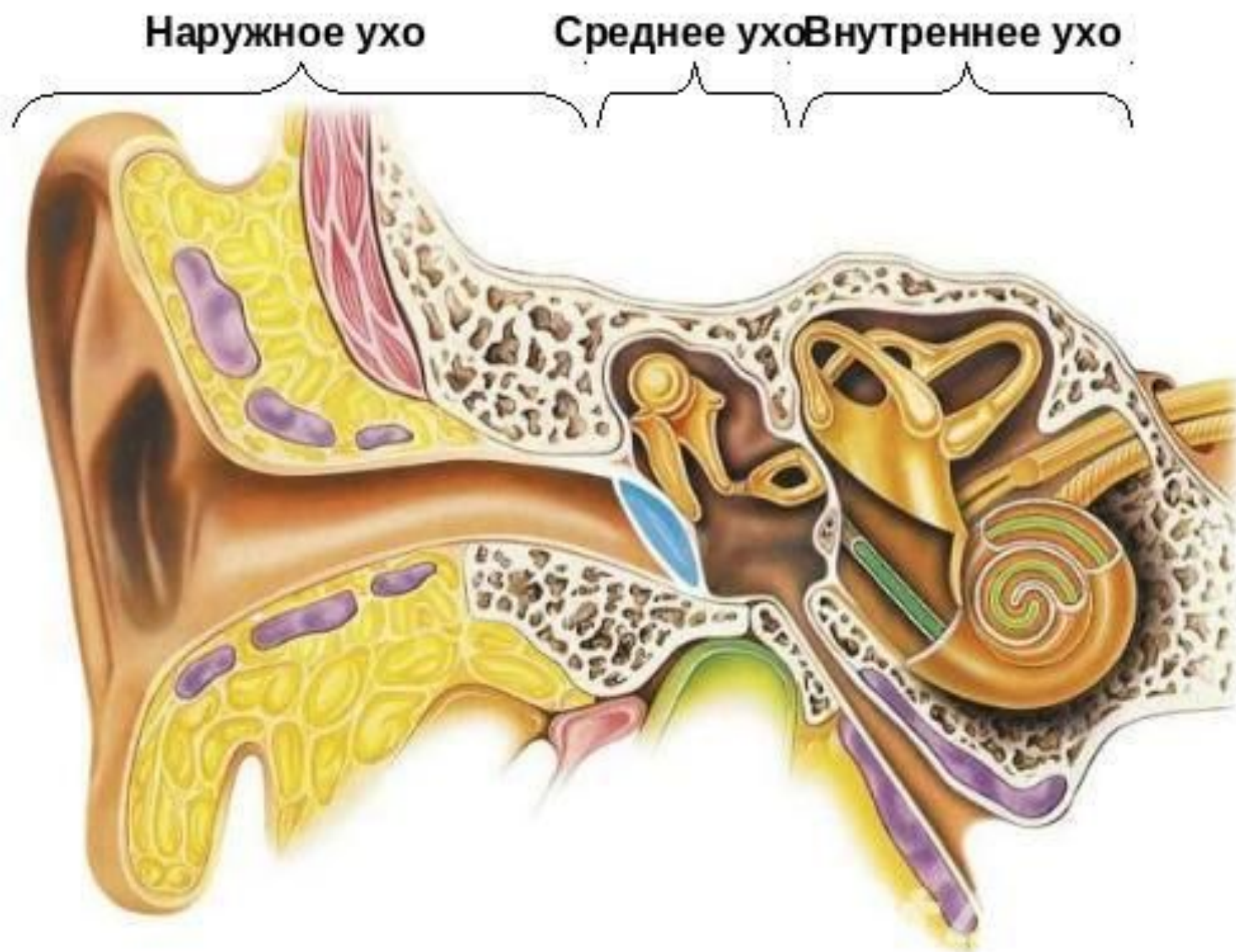
Концевая
фаланга



Ноготь — это роговая пластинка, лежащая на тыльной поверхности ногтевой фаланги пальцев. Ногтевая пластинка полностью обновляется в течение 9—120 дней. Рост ногтя зависит от питания, состояния здоровья и конкретных заболеваний. Ноготь здорового человека за месяц отрастает на 3 мм. У детей ногти растут быстрее, у стариков медленнее. Летом ногти растут быстрее. Уход за кожей и волосами.



Строение органа слуха



Части уха

Наружное ухо

Строение

1. Ушная раковина.
2. Наружный слуховой проход.
3. Барабанная перепонка.

Функции

1. Улавливает звук и направляет его в слуховой проход.
2. Проводит звук, содержит железы, которые выделяют серу.
3. Преобразует воздушные звуковые волны в механические, колеблет слуховые косточки.

Среднее ухо

1. слуховые косточки:
 - молоточек,
 - наковальня,
 - стремечко;
2. евстахиева труба

1. Проводят и усиливают звуковые колебания.
2. Соединена с носоглоткой и выравнивает давление на барабанной перепонке.

Внутреннее ухо

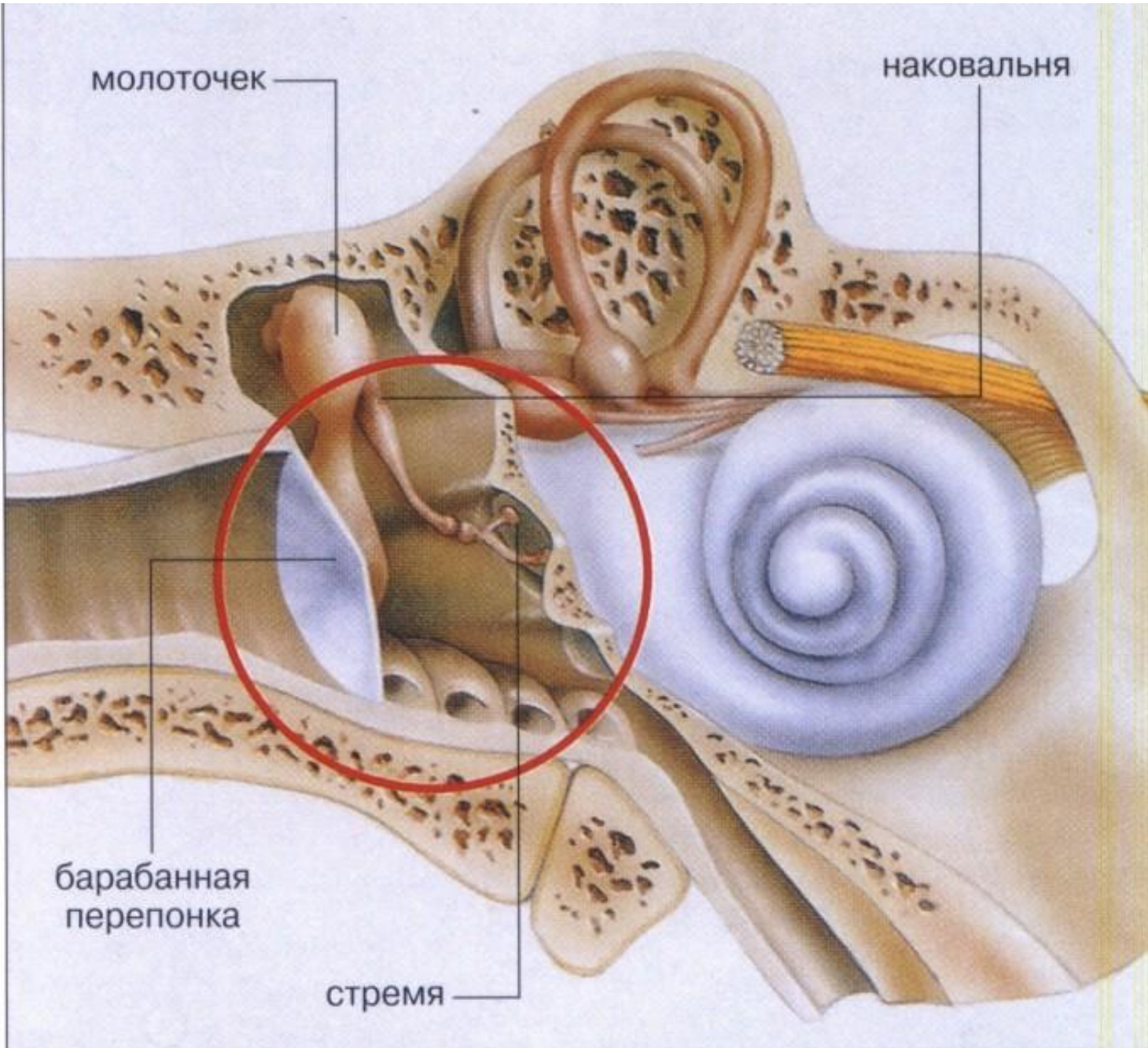
1. Орган слуха: улитка с полостью, заполненной жидкостью.
2. Орган равновесия состоит из трех полукружных каналов.

1. Слуховые рецепторы преобразуют звуковые сигналы в нервные импульсы, передающиеся в слуховую зону коры больших полушарий.
2. Воспринимает положение тела в пространстве и передает импульсы в продолговатый мозг, затем в вестибулярную зону коры больших полушарий.



МОЛОТОЧЕК

наковальня



барабанная
перепонка

стремя



Рис. 3. Костный лабиринт

Fracture types



Oblique



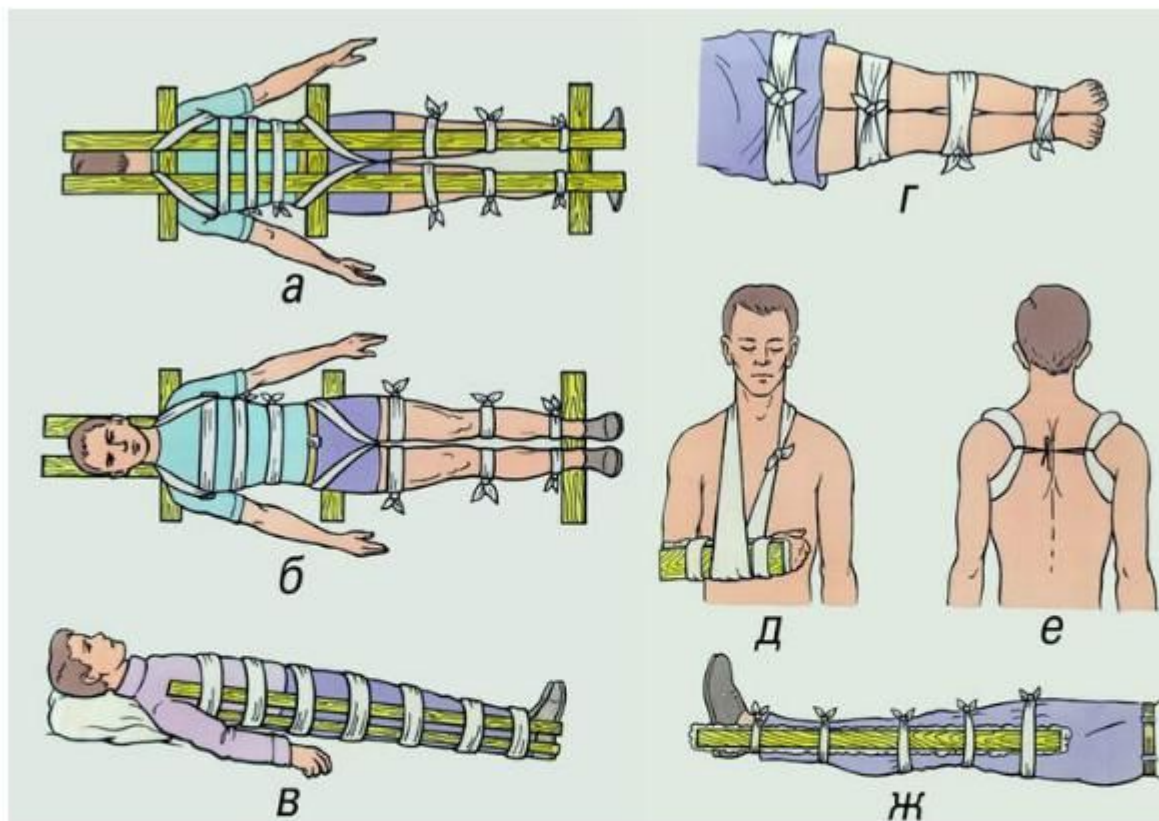
Comminuted



Spiral



Compound



В безлесной местности иногда может случиться, что для шины не найдется ни пучка хвороста, ни палки. Тогда поврежденную руку рекомендуется прибинтовать к туловищу, а ногу — к здоровой ноге.



**ИММОБИЛИЗАЦИЯ
ПРИ ПЕРЕЛОМЕ КЛЮЧИЦЫ
С ПОМОЩЬЮ КОСЫНКИ,
ПАЛКИ, РЕМНЯ**

86



ВАРИАНТЫ ИММОБИЛИЗАЦИИ ПРИ ПЕРЕЛОМЕ ПЛЕЧА

87

