

Домашние животное – корова

Работу выполнила: Харисова Анна 9 «а» класс

Происхождение домашних коров

- Коро́ва — самка домашнего быка, одомашненного подвида дикого быка, парнокопытного жвачного животного семейства полорогих. Разводится для получения мяса, молока и кожи. Произошли от древних предков — туров. Молочное скотоводство возникло в первых человеческих обществах на Ближнем Востоке и Индии примерно 15–10 тысяч лет назад.



Породы коров делятся на три направления продуктивности

Мясные	Молочные	Мясо-молочные
		
Герефордская порода	Голштинская порода	Швицкая порода



Мясные породы



Аулиекольская



Кианская

Характеристика коров мясных пород:

- Быки имеют крепкое пропорциональное телосложение, все отделы тела мощные, развитые, рост животных быстрый, кожа толстая. Новорождённые телята весят более 25 кг, быстро набирают вес.



Бельгийская голубая



Герефордская



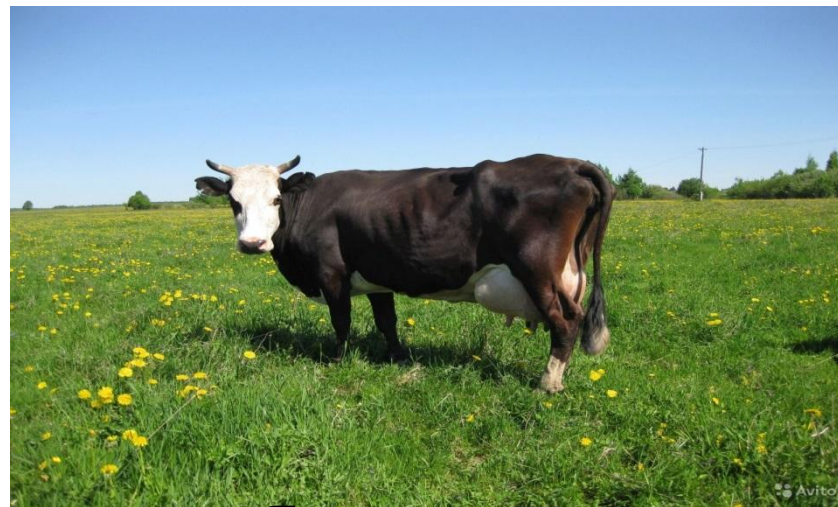
Коровы молочных пород



Голштинская



Симментальская



Ярославская



Характеристика коров молочных пород

- Молочная
производительность
свыше 5500 кг
молока. Жирность
4,64–5,1%,
содержание белка
3,7%. Средняя живая
масса взрослой
коровы 500–550 кг,
быка 900–1000 кг.



Мясо-молочные породы коров



Швицкая



Бестужевская

Характеристика коров мясо-молочных пород

- Породы характеризуются хорошей как молочной (3500–4500 кг, при жирности молока 3,8–3,9%) так и мясной продуктивностью. Убойный выход составляет в среднем 62%. Коровы весят 500–600 кг, быки 800–1000 кг.



Группа коров	Мясная	Молочная	Мясная-молочная
Вес быка	до 1250 кг	0,75 т	
Вес коровы	от 700 до 1500 кг	0,6 т	От 350 кг
Половая зрелость	13—14 месяцев (быки), 16—18 месяцев (коровы)	14—17 месяцев (быки), 17—20 месяцев (коровы)	
Продолжительность жизни	17-20 лет	17-20 лет	

