



# Архитектурное Портфолио

.....

Шалбарова Аделина



CV  
Архитектор

**Шалбарова  
Аделина**



## ОБРАЗОВАНИЕ

«Колледж архитектуры, дизайна и  
реинжиниринга 26 КАДР»  
ГБПОУ «26 КАДР»  
Факультет архитектуры  
2018-2021гг. Москва

## ЛИЧНЫЕ ДАННЫЕ

Шалбарова Аделина Хасановна  
06.05.2001  
Телефон +7(985)689 64 55  
E-mail [adelina.shalbarova@inbox.ru](mailto:adelina.shalbarova@inbox.ru)  
Адрес Москва, Россия

## ПРОГРАММ Ы



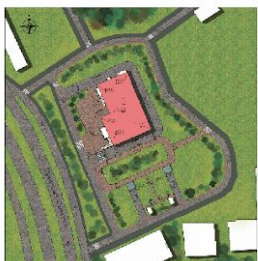
## КОНКУРСЫ

Молодёжный конкурс арт-объектов  
«Наследники В. Г. Шухова»



# Дипломная работа

Генеральный план участка М 1:500

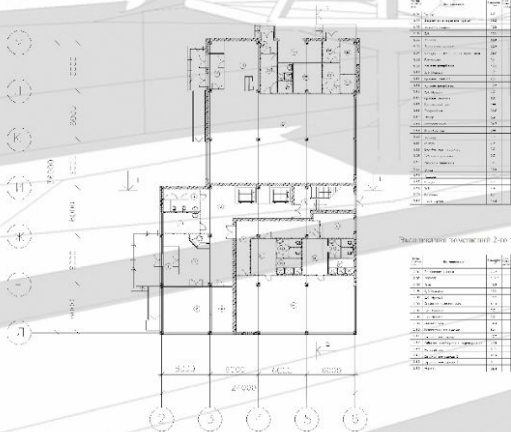


- 1-Офисное здание
- 2-Разъезд
- 3-Пожарный проезд
- 4-Прогрунтовая
- 5-Пропускной пост

Ситуационный план М 1:2000

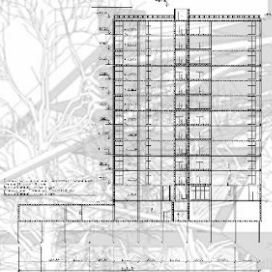


План 1-го этажа на ОТМ 0.000 М 1:100

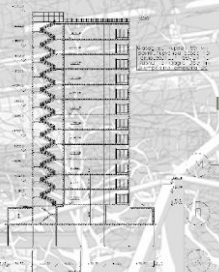


## Проектирование офисного здания в городе Ростове-на-Дону

Разрез 2-2 М 1:200



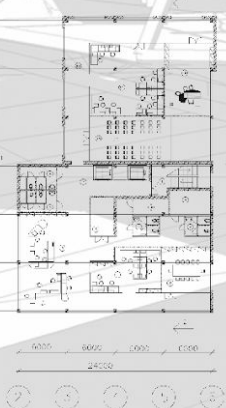
Разрез 1-1 М 1:200



План парковки на ОТМ -4.950 мм. М 1:100



План типового этажа М 1:100

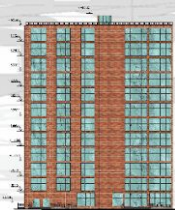
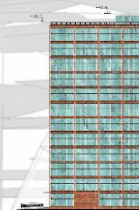


Развертка по Проспекту Сиверса М 1:500

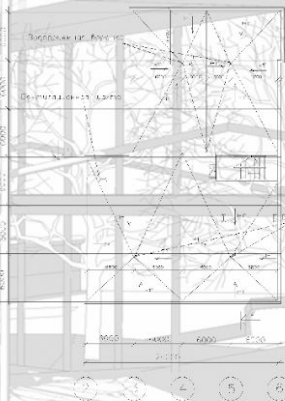


Фасад в осях 2-6 М 1:200

Фасад в осях М-Д М 1:200



План кровли на ОТМ +44.640 мм. М 1:100



Визуализация интерьера офисного помещения

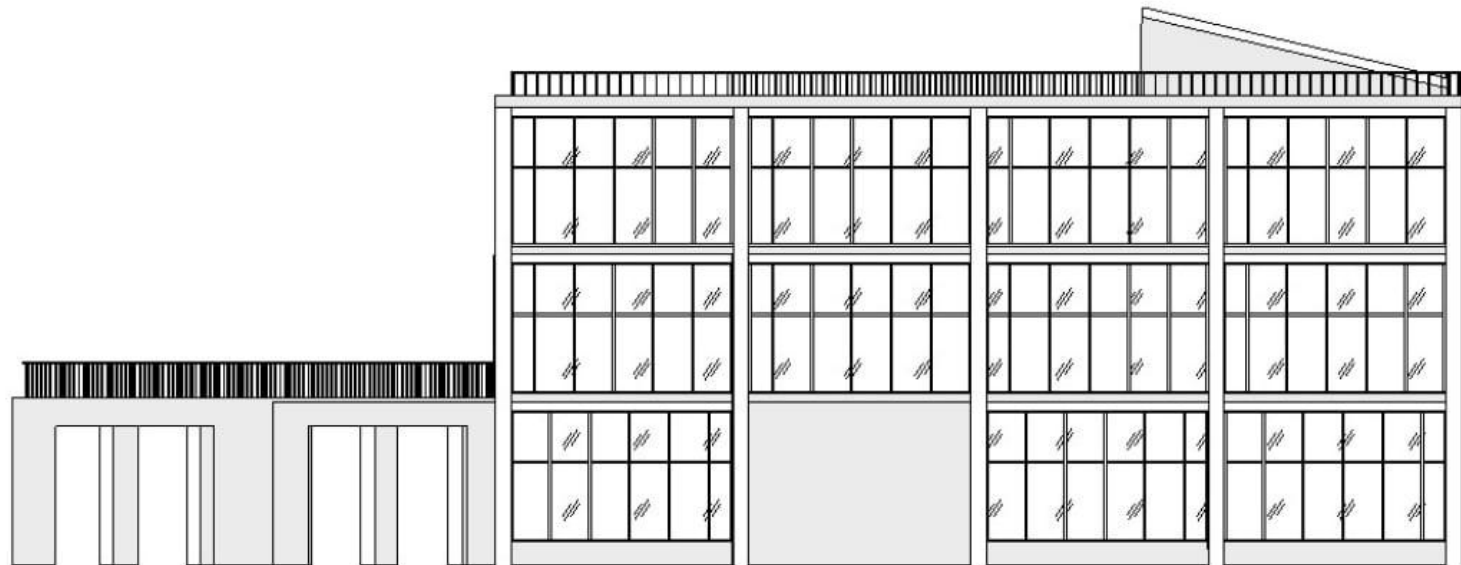




# Курсовой проект «Многофункциональный офисный центр в городе Екатеринбург»



Фасад в осях 1 -  
6

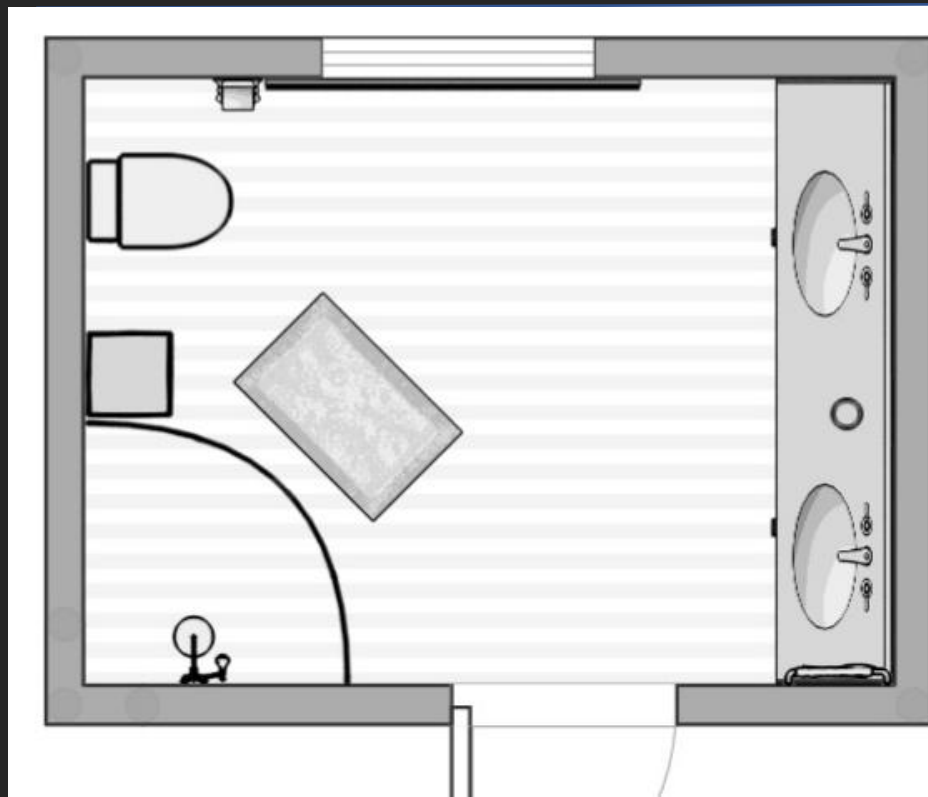


Фасад в осях Ж-  
А





# Дизайн ванной и гостевой комнат



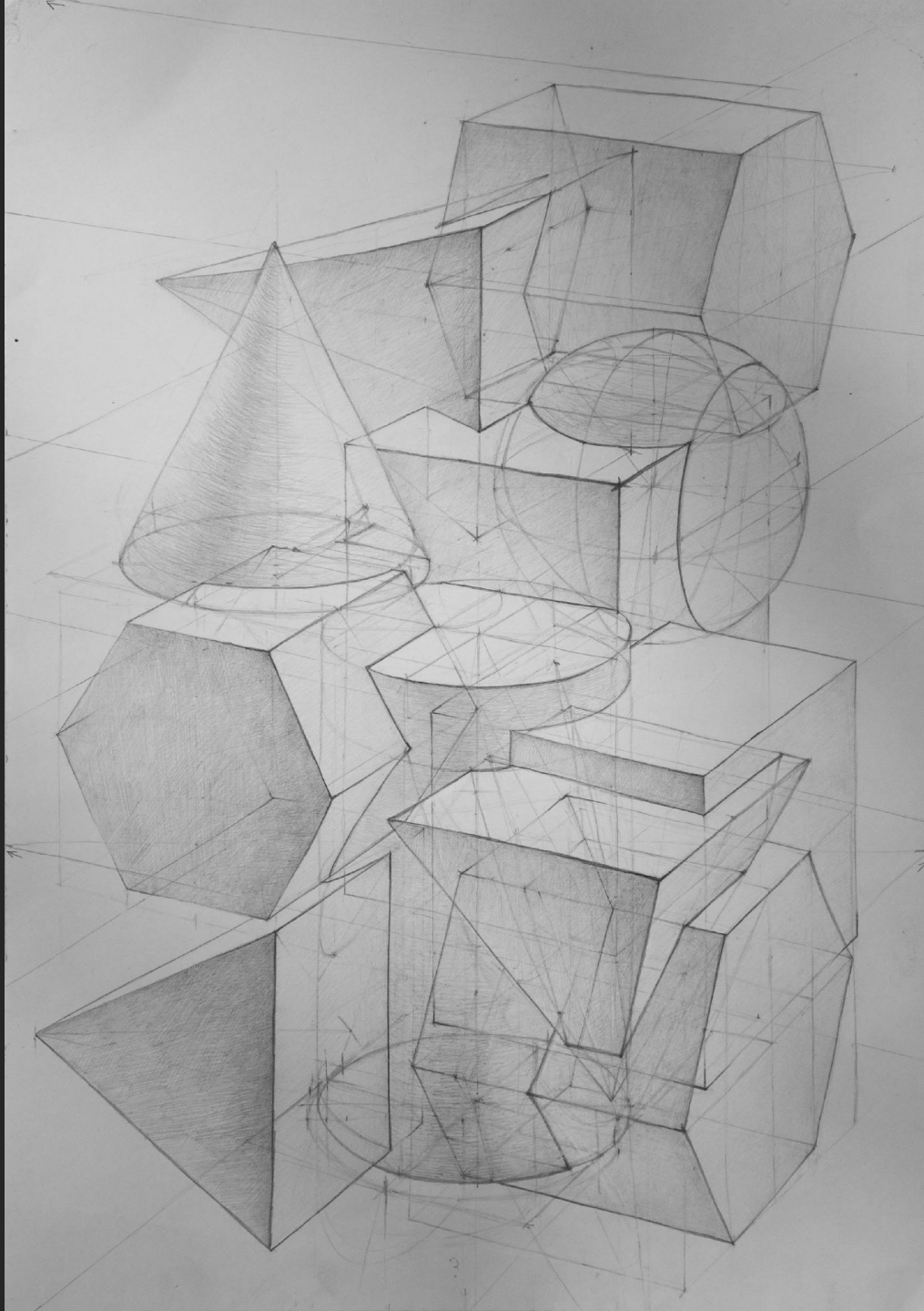
# Макет кунсткамеры, Санкт-Петербург

Первый музей в России,  
учреждённый  
императором Петром I в  
Санкт-Петербурге.

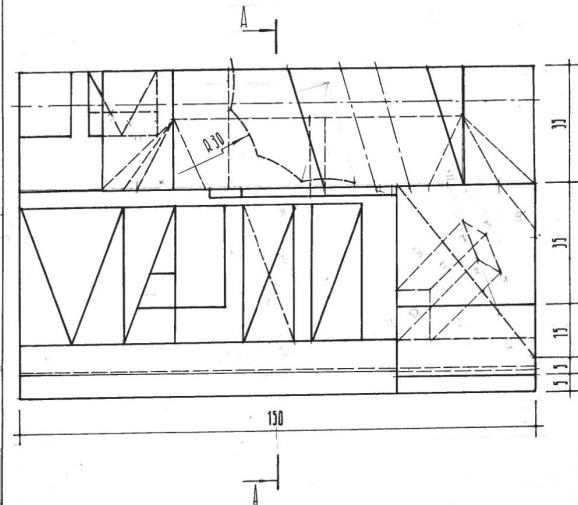
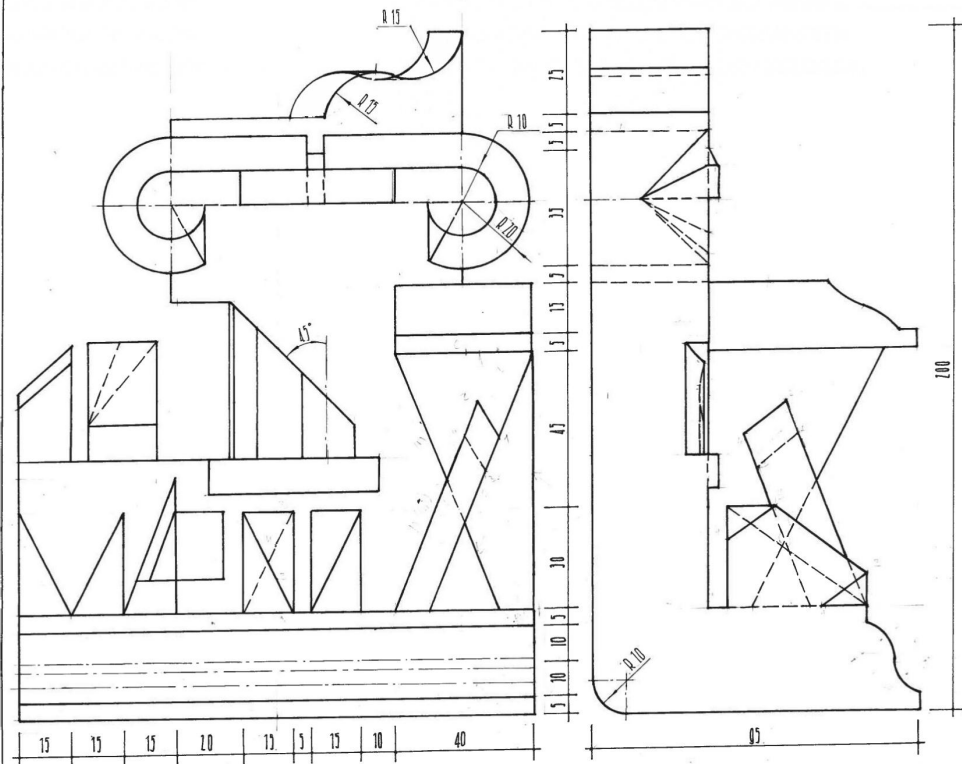
Обладает уникальной  
коллекцией предметов  
старины, раскрывающих  
историю и быт многих  
народов.





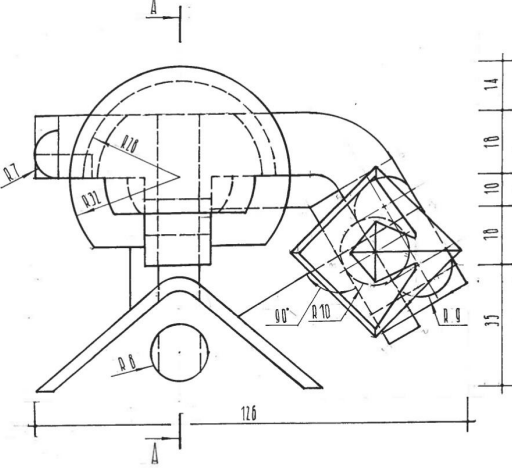
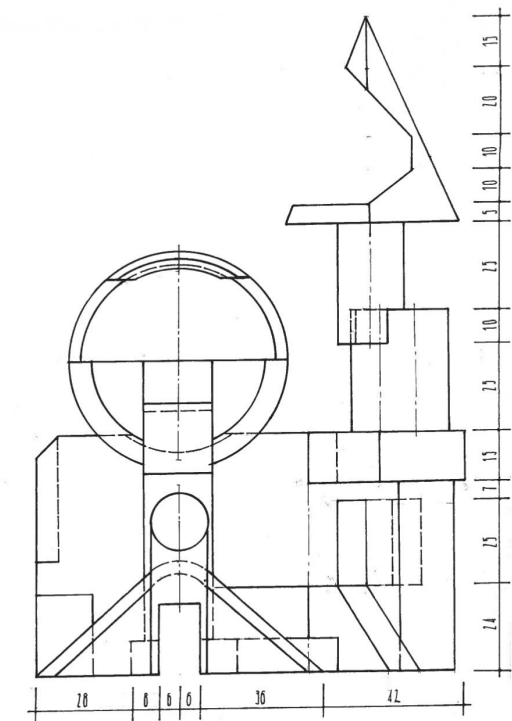
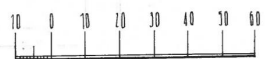






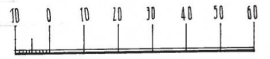
ЭКЗАМЕНАЦИОННОЕ  
ЧЕРЧЕНИЕ

МАСШТАБ 1:1



ЭКЗАМЕНАЦИОННОЕ  
ЧЕРЧЕНИЕ

МАСШТАБ 1:1





# СЕРТИФИКАТ

УЧАСТНИКА

В НОМИНАЦИИ «ПЛАКАТ/РИСУНОК»

вручается

**Шалбаровой Аделине,**  
обучающейся ГБПОУ «26 КАДР»,  
работа «Конструкции и небо»  
(руководитель Базик Галина Александровна)

Молодежного конкурса арт-объектов  
«Наследники В.Г. Шухова».

# АЗБУКА ШУХОВА

Ботанический сад МГУ «Аптекарский огород»

2-15 июня 2019 года

Председатель жюри,  
ректор МАРХИ,  
академик

Д.О. Швидковский

МОСКВА

