

**Київський університет імені Бориса  
Грінченка**  
**Інститут людини**  
**Кафедра анатомії і фізіології людини**

Київський університет  
імені Бориса Грінченка



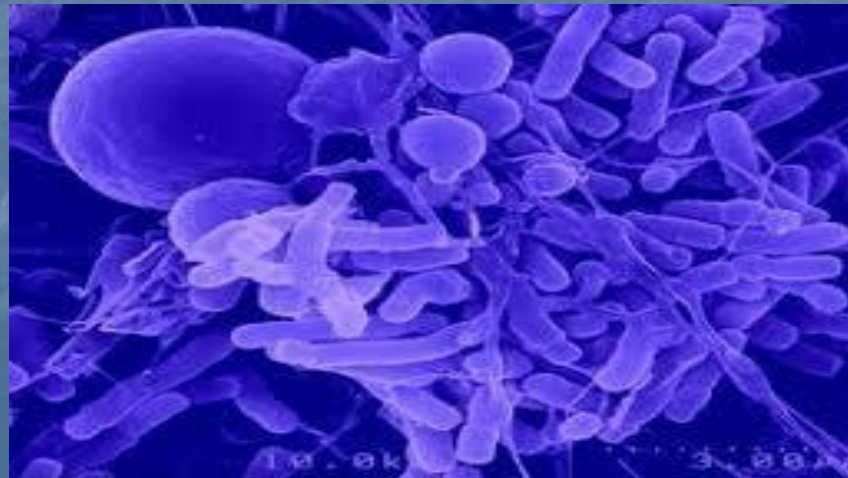
ІНСТИТУТ ЛЮДИНИ

Дисципліна "Основи медичних знань"

## Лекція № 1.

# Поняття про мікробіологію та епідеміологію. Імунітет

**Мікробіологія** – це наука, що вивчає найдрібніші, невидимі неозброєним оком живі організми (мікроорганізми); закономірності їх життя та розвитку, а також зміни, що вони викликають в організмі людини, тварин, рослин і в неживій природі.



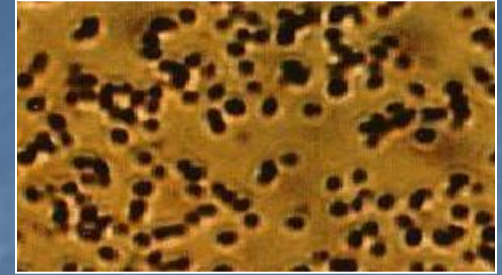
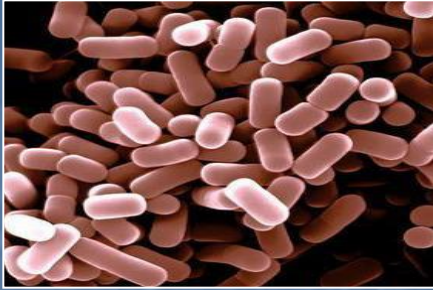
# Види мікроорганізмів

- бактерії;
- гриби;
- найпростіші;
- віруси;
- рикетсії.

# Властивості мікроорганізмів

- патогенність (здатність викликати захворювання);
- вірулентність (міра патогенності);
- стійкість у навколишньому середовищі;
- мінливість;
- специфічність патогенних впливів.

# Поширення бактерій



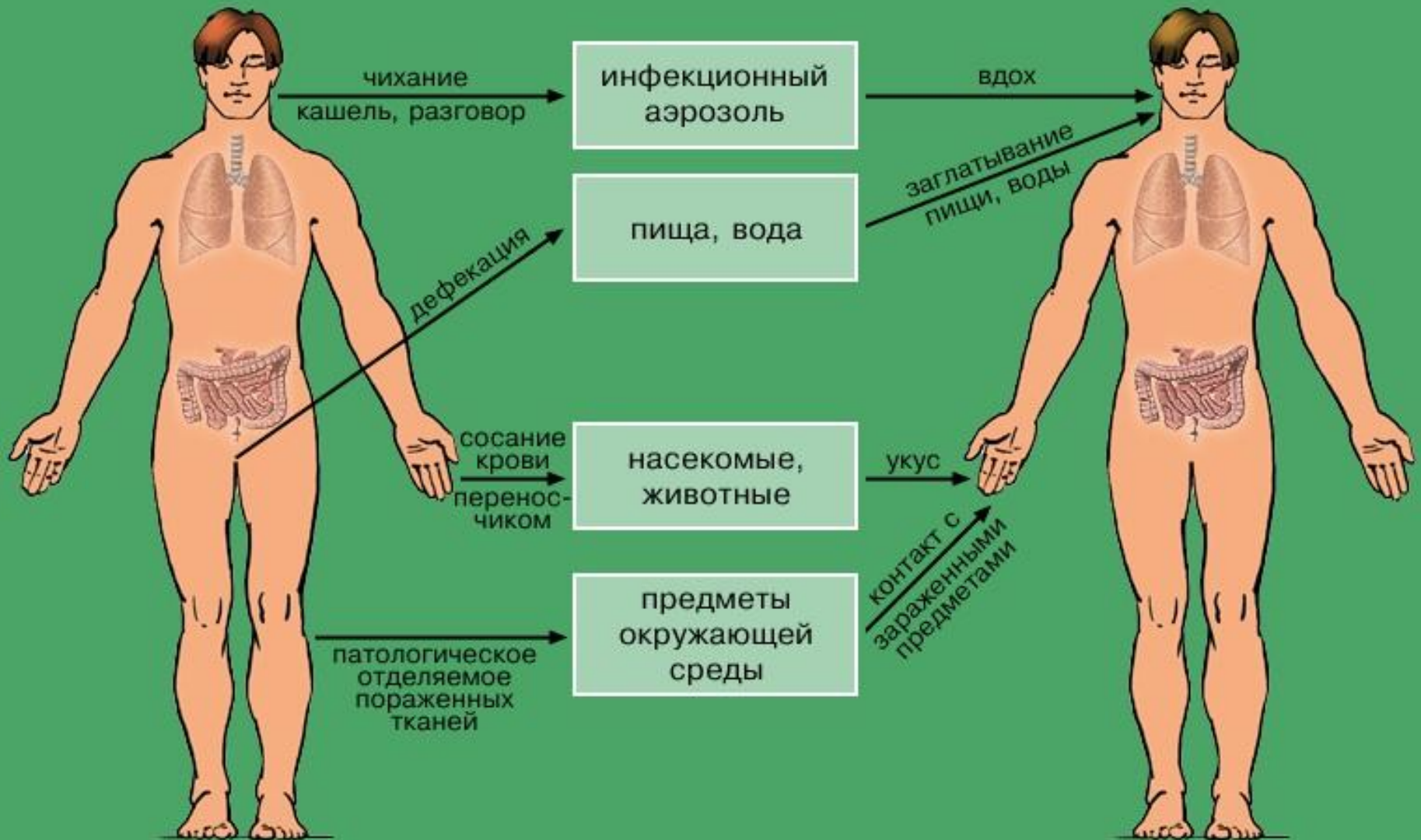
Бактерії знаходяться повсюди:

- - в атмосфері;
- - на дні океанів;
- - у вічній мерзлоті;
- - в кратерах вулканів;
- - в швидкоплинних річках;
- - в живих організмах, але найбільше їх в ґрунті.

# Класифікація мікроорганізмів за їх впливом на організм людини



# ПУТИ ПЕРЕДАЧИ ИНФЕКЦИИ



Источник инфекции

Заражающийся организм

**Інфекційним** називають захворювання, що викликається живими збудниками (вірусами, грибками, бактеріями, ...), продуктами їх життєдіяльності (токсинами), патогенними білками (пріонами), передаються від заражених (хворих) до здорових осіб і схильні до масового поширення.

**Необхідними для виникнення і розвитку інфекційного процесу є наступні складники:**

- наявність патогенного мікроба;
- проникнення його в сприйнятливий макроорганізм;
- певні умови зовнішнього середовища, в якому відбувається взаємодія між мікро- і макроорганізмом.



# Класифікація інфекційних хвороб (за Л.В. Громашевським)

Група інфекцій	Первинна локалізація збудника	Механізм передачі
□ Кишкові	□ Травний канал	□ Фекально-оральний
□ Дихальних шляхів	□ Дихальні шляхи	□ Крапельний (пиловий)
□ Кров'яні	□ Кров	□ Трансмівний
□ Зовнішніх покривів	□ Зовнішні покриви	□ Контактний

# Імунітет – це несприйнятливість організму до інфекції

## Види імунітету

Природній		Штучний	
Природньо набутий	Вроджений	Активний	Пасивний
Постінфекційний	Видовий, імунітет новонароджених	Введення вакцин	Введення сироваток

A close-up photograph of a petri dish held by a gloved hand. The petri dish contains a variety of bacterial colonies, including small red dots, larger yellow and orange circular colonies, and a large, textured white colony. The background is a blurred laboratory setting with a yellow biohazard warning sign.

**Дякую за  
увагу!**