

МИНОБРНАУКИ РОССИИ
Федеральное государственное бюджетное образовательное
учреждение высшего образования
«Саратовский государственный технический университет имени Гагарина
Ю.А.»
(СГТУ имени Гагарина Ю.А.)
ПРОФЕССИОНАЛЬНО-ПЕДАГОГИЧЕСКИЙ КОЛЛЕДЖ

40.02.01 Право и организация социального
обеспечения

Практическая работа №7
Тема: Культурный архетип народов Саратовского
региона, его социально-психологические
особенности

Выполнила: Глазун В.Ю.
(ПСО-921)
Проверила: И.В. Панкратова

История заселения народов

- С древнейших времен до наших дней множество народов обитало и обитает на территории Саратовского края. Заселение нашего края шло по двум направлениям: с юга – европейцами, и из Зауралья – монголоидами. Это определило в дальнейшем разноплеменность и смешение культур в нашем крае.



Историческая справка

- Только начиная с 5-4 тысячелетия до н.э. на территории Саратовского Поволжья появляются постоянные населения древних людей. Среди них были такие народы как: мордва, марицы, удмурты, чувашаи, украинцы, русские, казанские или поволжские татары и башкиры.



Саратовские Чуваши



Этапы заселения чувашей

- Расселены с 1670–80-х гг. в основном в северной части области. В послевоенное время в города и районы области, прибывали новые мигранты из Чувашии.



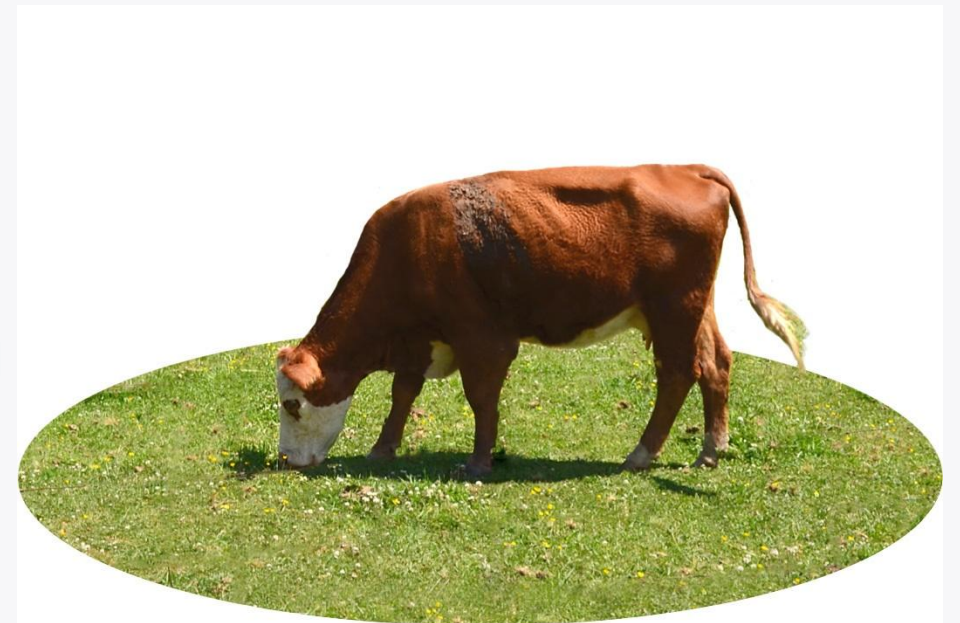
- Наиболее известными сёлами, основанными во 2-й половине 17 века преимущественно чувашами, являются Казанла, Шняево, Белая Гора, Абдуловка в Базарно-Карабулак., Вольском, Ерёмкино в Хвалын. р-нах.

ХОЗЯЙСТВЕННЫЕ И ПРОИЗВОДСТВЕННЫЕ ИНТЕРЕСЫ НАРОДА.



К середине XVI в. чувашаи от подсечно-огневой и переложной системы обработки почвы перешли в основном к паровой системе земледелия. Чувашские крестьяне возделывали различные зерновые, зернобобовые и крупяные культуры.

- Так же, основой традиционного чувашского хозяйства являлось земледелие в сочетании с домашним разведением скота.



Культура Чувашского народа.

Специфика традиционной культуры проявляется во многом:

- Хождение за зеленью на семик-троицу, моление о дожде.



- Разжигание костров и приготовление обрядовых блюд на пасху.



- Уникальным является почитание камня Марьямай на кладбище селения Белая Гора.

Традиции Чувашей

- Больше всего обрядовых празднований приходилось на весенний период и было связано с аграрными работами. Так, праздник зимнего равноденствия Сурхури знаменовал приближение весны и увеличение солнечного дня. Затем шел аналог Масленицы, праздник солнца Саварни, после несколько дней отмечали Манкун, совпадавший с православной Радоницей.



Образ жизни Чувашей

Кухня

Чувашская кухня испытала влияние русской, татарской, удмуртской кухни, марийской, но, несмотря на это, она сохранила национальные черты.



Шартан — чувашское блюдо из мяса.



Пуремеч — разновидность ватрушки с творогом



Хуплу — дрожжевой пирог с картофельно-мясной начинкой.

Жилье чувашей

- Чувашаи жили в небольших деревушках, поселениях. Как правило, вблизи была река, озеро. Все избышки стояли кучкой, или в ряд. Но обязательно достаточно на близком расстоянии. Традиционным видом дома был пурт, стоящий по центру двора. Помимо этого можно было встретить избы с названием лась – это было подобие современных летних кухонь.




Чувашская одежда

- Основу женской и мужской одежды составляла белая рубаха *кёле*. Боковины закрывались прямыми вставками и клиньями, расширявшими книзу силуэт рубахи. Прямые и узкие рукава длиной 55—60 см вшивались под прямым углом и дополнялись квадратной ластовицей.



Трудности народа на территории Саратовской области

- За всё время нахождения чувашей на территории Саратовской области, на их пути было немало трудностей, например, с 1937 до начала 1960-х годов, в школах постепенно прекратилось преподавание чувашского языка.



МИНОБРНАУКИ РОССИИ
Федеральное государственное бюджетное образовательное
учреждение высшего образования
«Саратовский государственный технический университет имени Гагарина
Ю.А.»
(СГТУ имени Гагарина Ю.А.)
ПРОФЕССИОНАЛЬНО-ПЕДАГОГИЧЕСКИЙ КОЛЛЕДЖ

40.02.01 Право и организация социального
обеспечения

Практическая работа №7
Тема: Культурный архетип народов Саратовского
региона, его социально-психологические
особенности

Выполнила: Глазун В.Ю.
(ПСО-921)
Проверила: И.В. Панкратова