

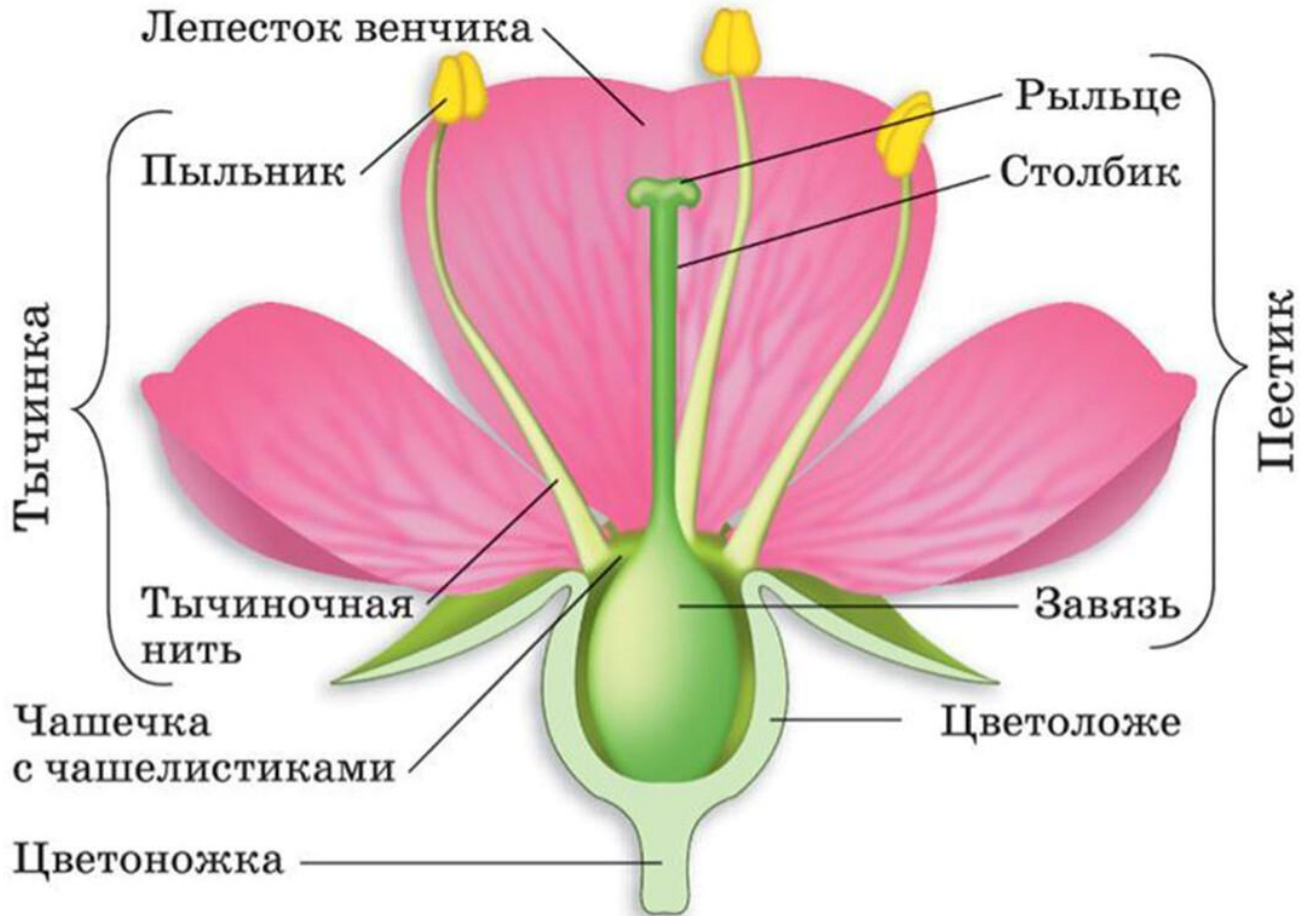
ЦВЕТ

Цветок – видоизменённый укороченный побег, служащий для семенного размножения. Цветок развивается из генеративной (цветочной) почки. Цветки разнообразны, но имеют общий план строения.



Стеблевая часть цветка	Цветоножка и цветоложе
Видоизмененные листья	Околоцветник, пестики и тычинки

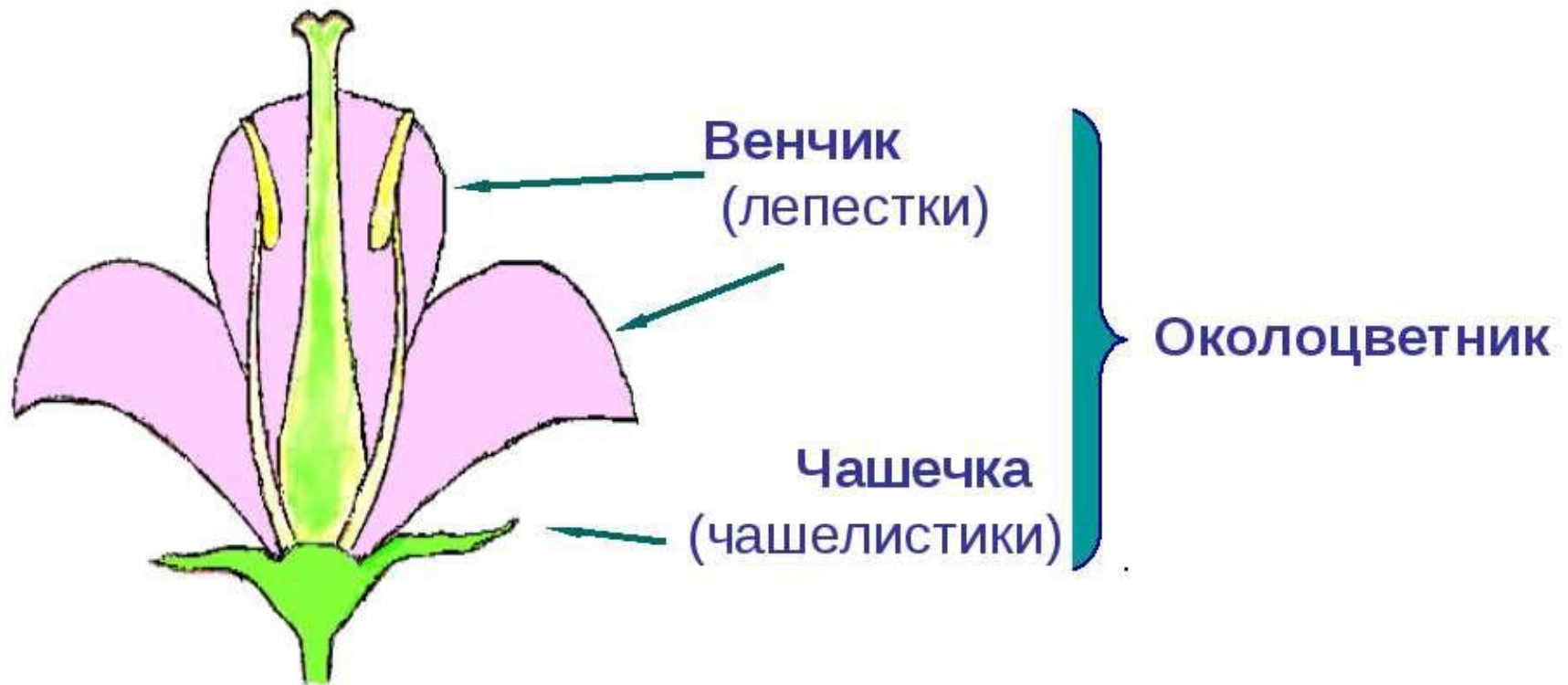
Строение цветка



Околоцветник состоит из венчика и чашечки.

Венчик состоит из лепестков.

Чашечка состоит из чашелистиков.



Венчик

Свободнолепестный – лепестки не сросшиеся



Цветок яблони

Сростнолепестный – лепестки срастаются в нижней части в трубку



Цветок душистого табака

Чашечка

Чашелистики
сросшиеся



Цветок гвоздики

Чашелистики не
срастаются



Цветок герани

Околоцветник

Двойной – состоит из
чашечки и венчика



Простой – состоит из
одинаковых листочков



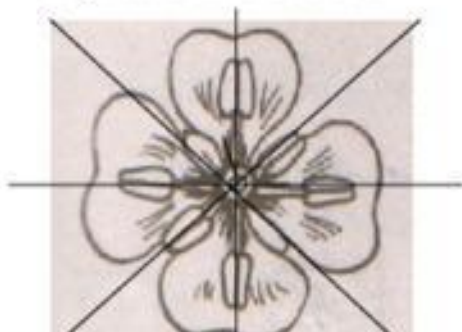
Цветы без околоцветника называются голыми



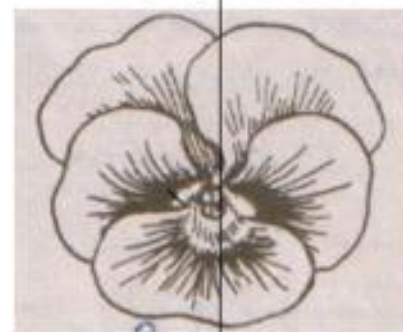
Цветки берёзы

Виды цветков

Правильные



Неправильные



Цветок яблони

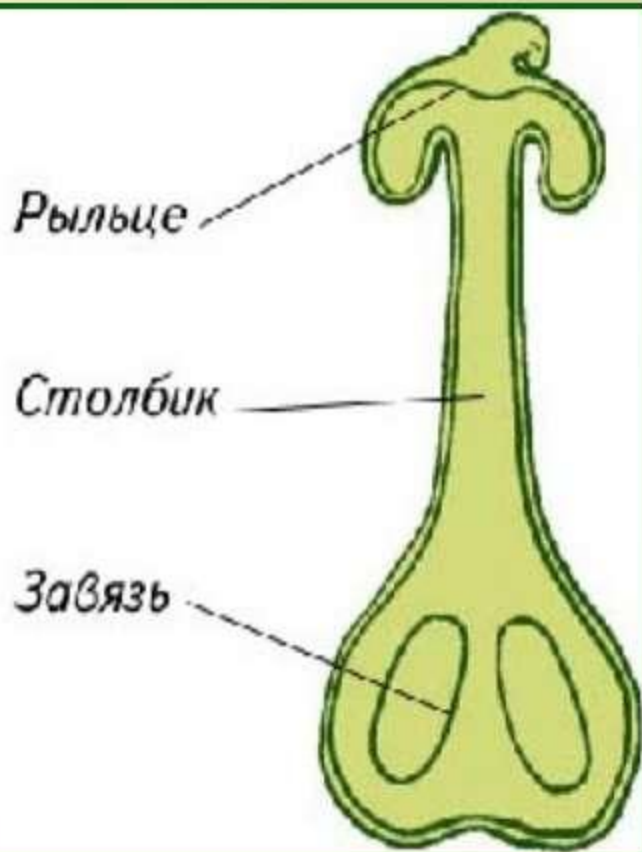


Цветок ириса

Главные части цветка

пестик

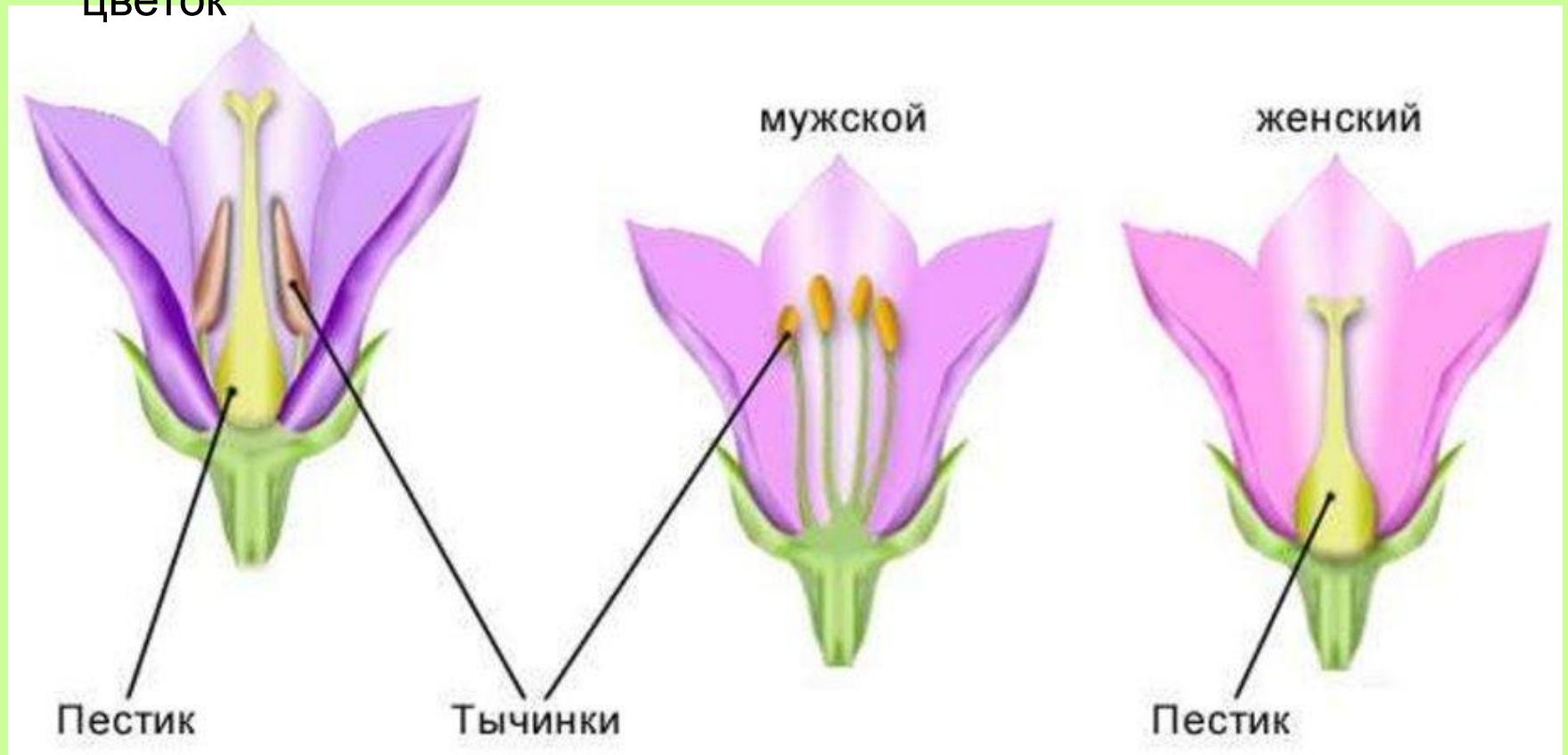
тычинка



Цветки бывают обоеполыми и раздельнополыми

Обоеполый
цветок

Раздельнополые цветки



Для описания строения цветка можно составить его формулу. Для обозначения различных свойств цветка применяют следующие символы:

Ч – чашечка,

Л – лепестки,

Т – тычинка,

П – пестик,

О – простой околоцветник

↗ – неправильный цветок,

* - правильный цветок,

♀ - пестичные (женские) цветки,

♂ - тычиночные (мужские) цветки,

♂♀ - обоеполые цветки

() – сросшиеся части цветка,

цифры – количество частей цветка

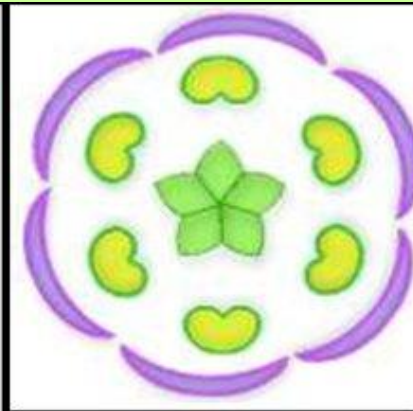
Формула цветка вишни

$$*C_5L_5T_{\infty}P_1$$

Цветок правильный, с двойным околоцветником, состоящим из 5 несросшихся чашелистиков, 5 свободных лепестков, множества тычинок и одного пестика.

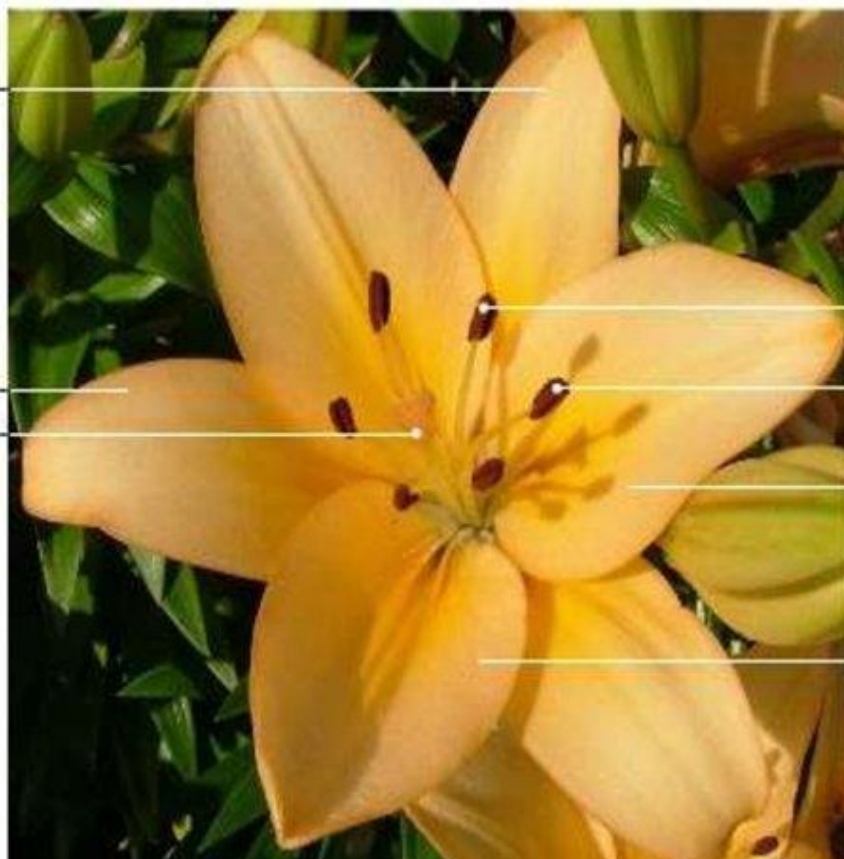


Формула цветка *O₃₊₃T₃₊₃P₁



Внешний
круг лепестков

Пестик



Тычинки,
расположенные
в два круга

Внутренний
круг лепестков

Однодомные и двудомные цветки

Цветки

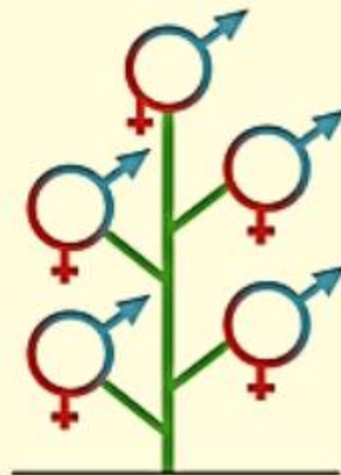
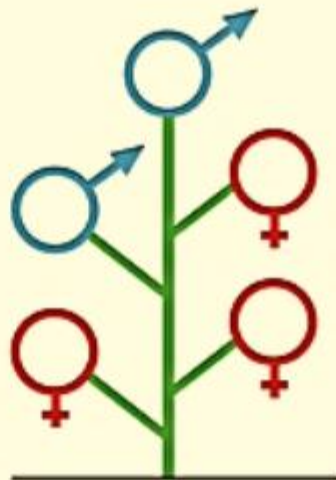
Однодомные

Двудомные

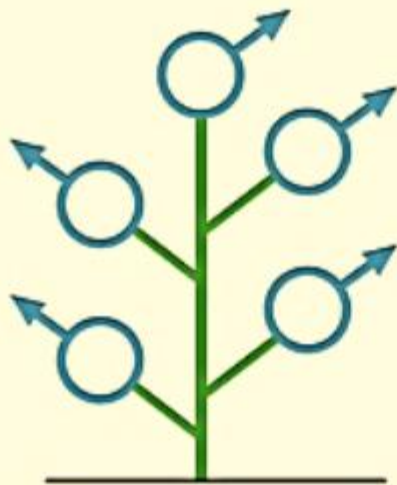


Растения однодомные (а) и двудомные (б)

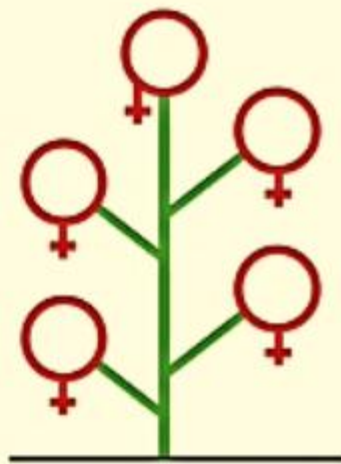
а)



б)



Растение с мужскими цветками



Растение с женскими цветками