

Антропогенез

часть 12

**массивные австралопитеки:
могила вегетарианцев**

Гипермассивный жевательный аппарат:
огромные челюсти,
заклыковая мегадонтия,
мощные костные гребни на черепе
для крепления жевательной мускулатуры



Полностью совершенное прямохождение



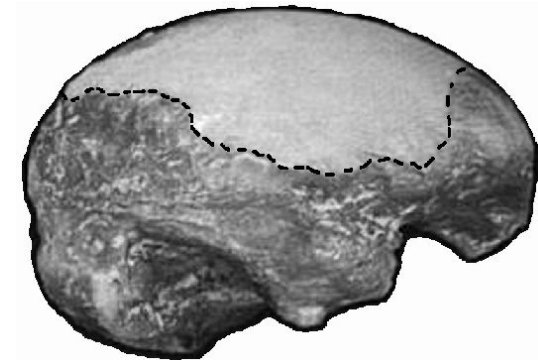
Массивные австралопитеки

<i>Paranthropus aethiopicus</i>	Кения, Эфиопия	2,3-2,7
<i>Paranthropus boisei</i>	Восточная Африка	1,1-2,52
<i>Paranthropus robustus</i>	Южная Африка	1,5-2,0

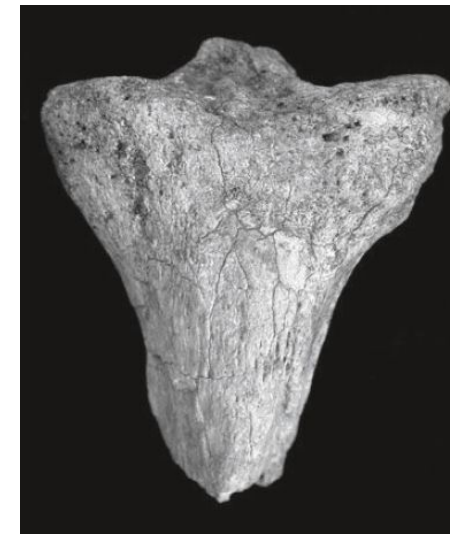
Paranthropus aethiopicus, Кения и Эфиопия, 2,7-2,3 млн.л.н.



410 см³



Потомок *Australopithecus afarensis*, предок *Paranthropus boisei*



Омо (Шунгура)

Эфиопия, 1,9-2,34 млн.л.н.



Парантропы, промежуточные между
P. aethiopicus и *P. boisei*

Paranthropus boisei,

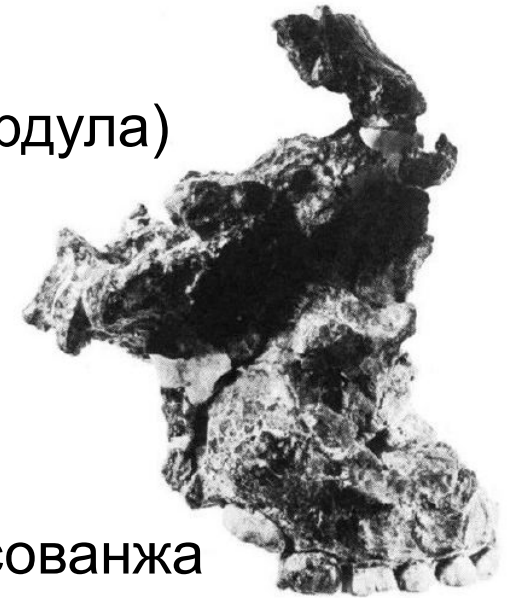
Кения и Эфиопия, Танзания и Малави 2,52-1,1 млн.л.н.



Олдувай



Консо
(Консо-Гардула)



Чесованжа

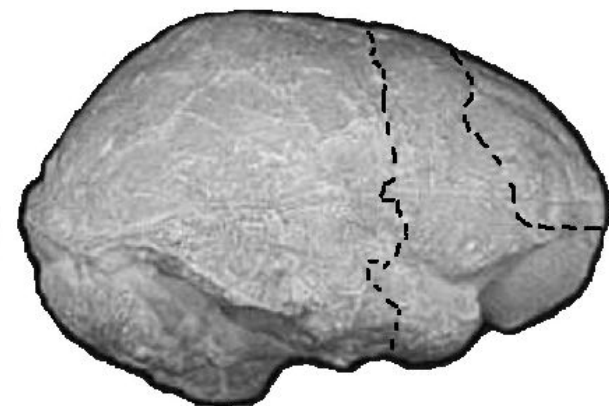
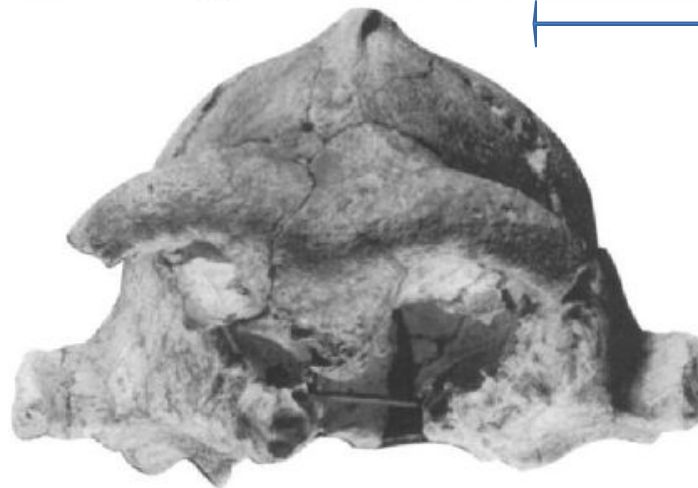
Кооби Фора

Каитио





Сагиттальный гребень



Лобные доли резко сужены,
"лобный клюв" большой,
угол между лобной и височной долями крайне тупой,
затылочная доля очень слабо перекрывает мозжечок



390-550 см³

Заклыковая мегадонтия

Резцы и клыки очень маленькие



Моляры и премоляры
очень большие



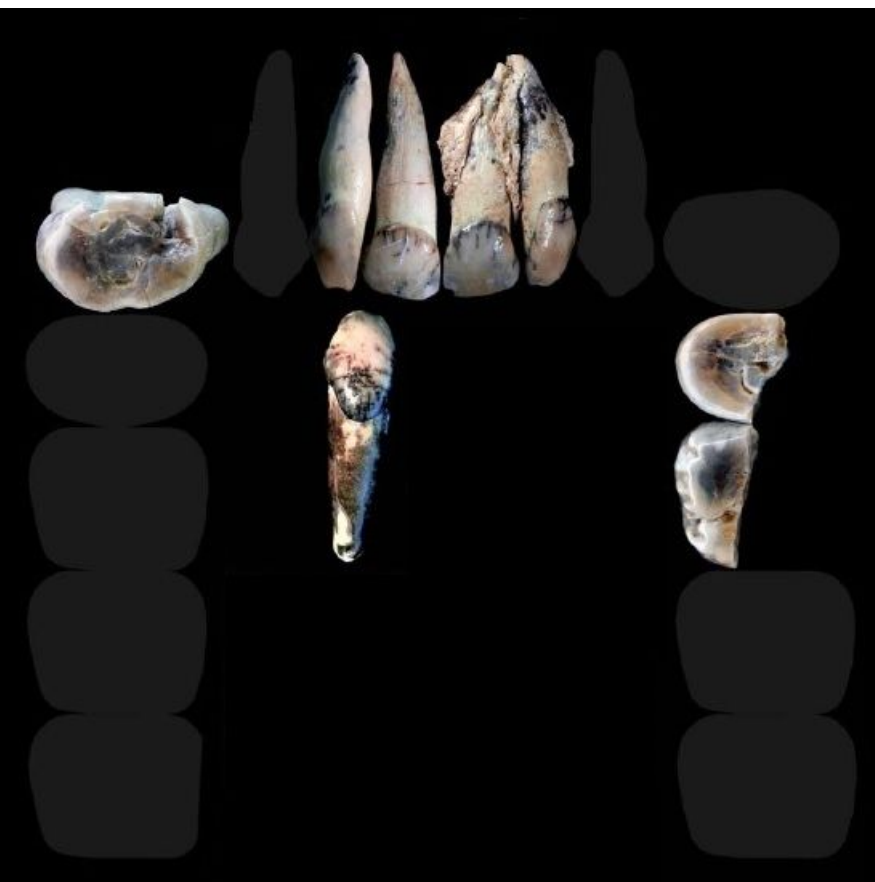
Омо

Натрон (Пенинж)



Кооби Фора





Мышечный рельеф крайне сильный





Питание растительной пищей, возможно, осокой

Paranthropus robustus,

Южная Африка, 2,0-1,5, возможно, 1,0 млн.л.н.



Дримолен Кэйв



Сварткранс



Передние лицевые валики



Кромдраай



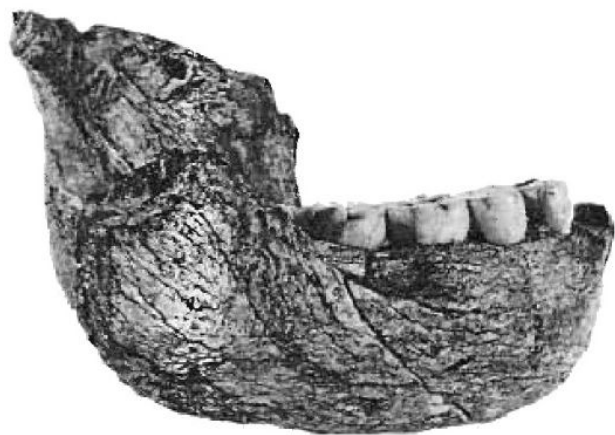
476-650 см³



Сварткранс



Кромдраай



Мегадонтия выражена слабее,
чем у *P. boisei*



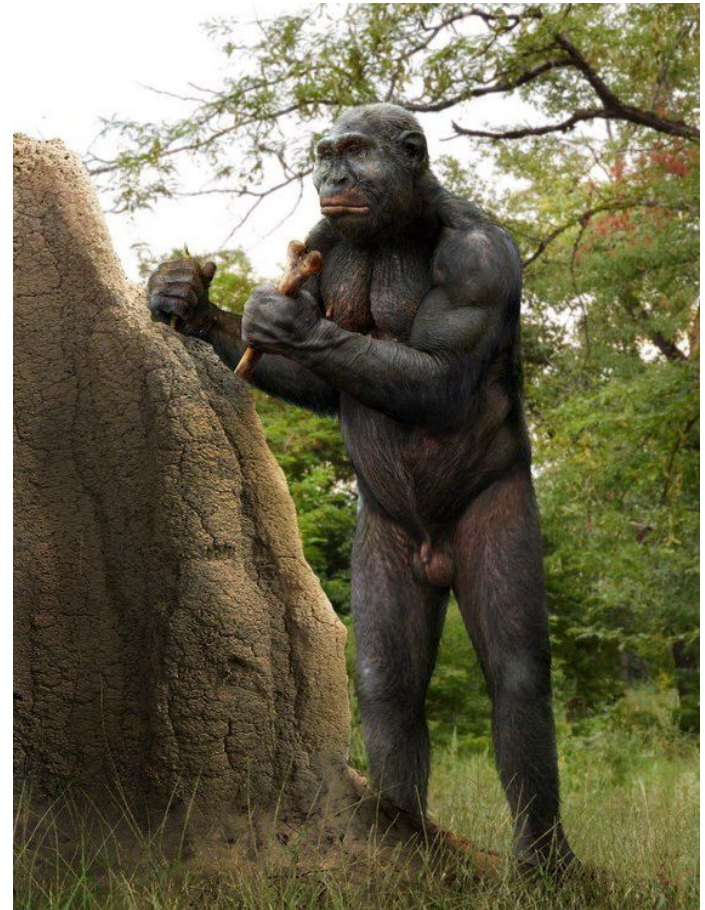
Гондолин,
Южная Африка, 1,8 млн.л.н.
Размеры как у *P. boisei*



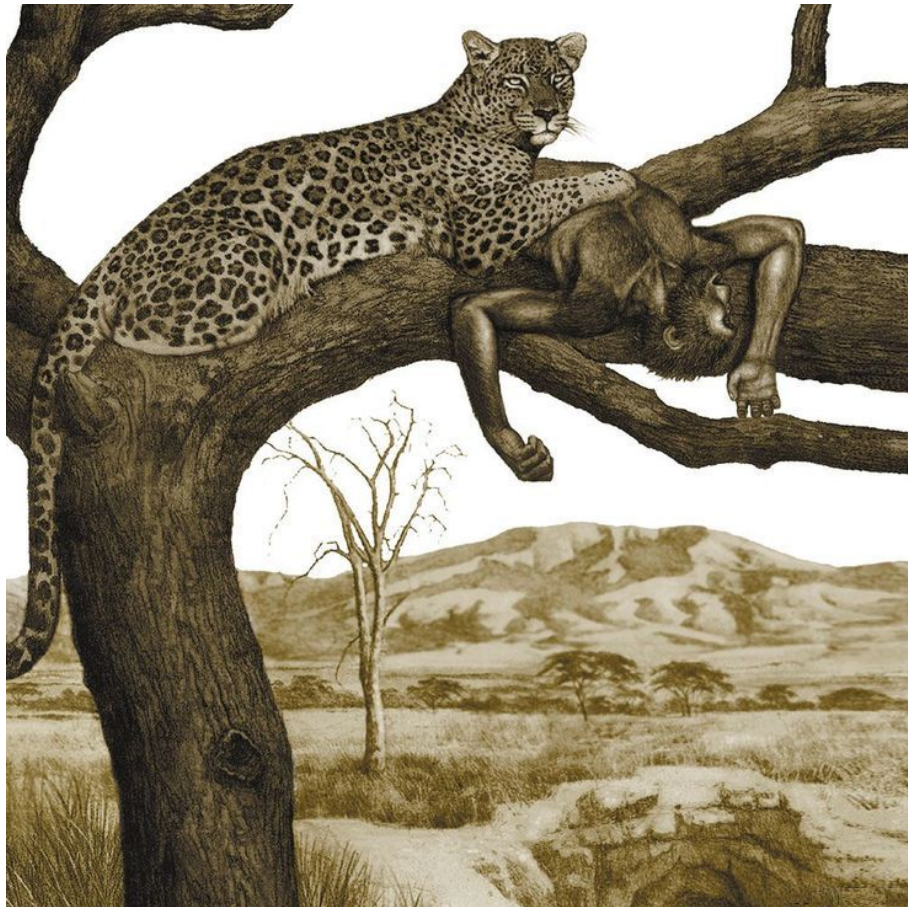


Всеядные; в основном, растительная пища, возможно, листья, корневища и орехи

Соотношение изотопов стронция в эмали зубов:
5 самцов местных и 1 неместный,
2 самки местные и 3 неместные
Самцовая филопатрия



Костяные орудия для расковыривания термитников



SK 54