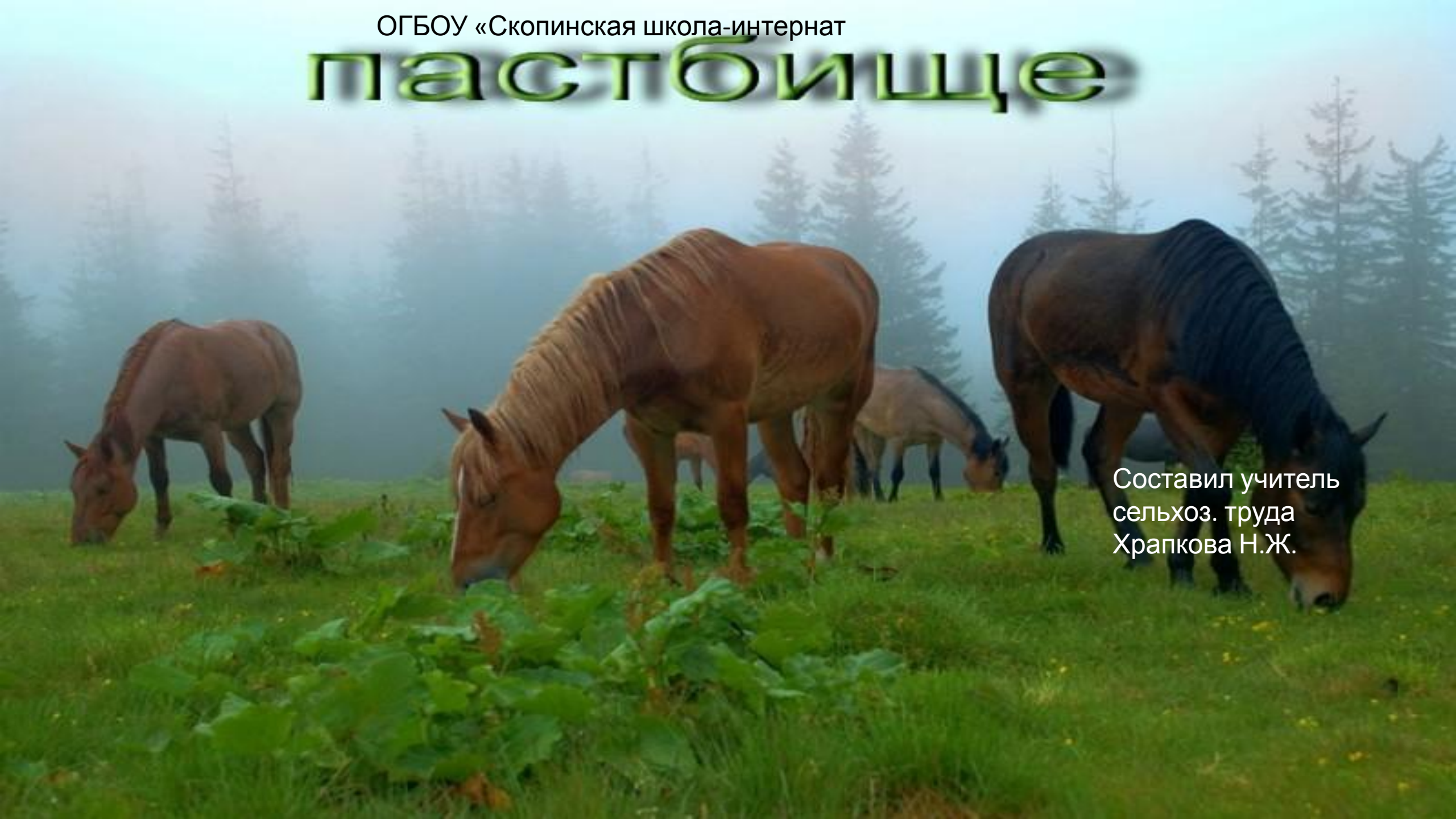


ОГБОУ «Скопинская школа-интернат

# пастбище



Составил учитель  
сельхоз. труда  
Храпкова Н.Ж.

Суходольные пастбища обычно располагаются на возвышенных участках, на верхних частях склонов, а также в сухих долинах.



Низинные пастбища расположены на пониженных участках равнин, на которых весной задерживаются талые воды.



Пойменные пастбища располагаются в поймах рек.



Болотистые пастбища используются в северных районах нашей страны или лесотундре.



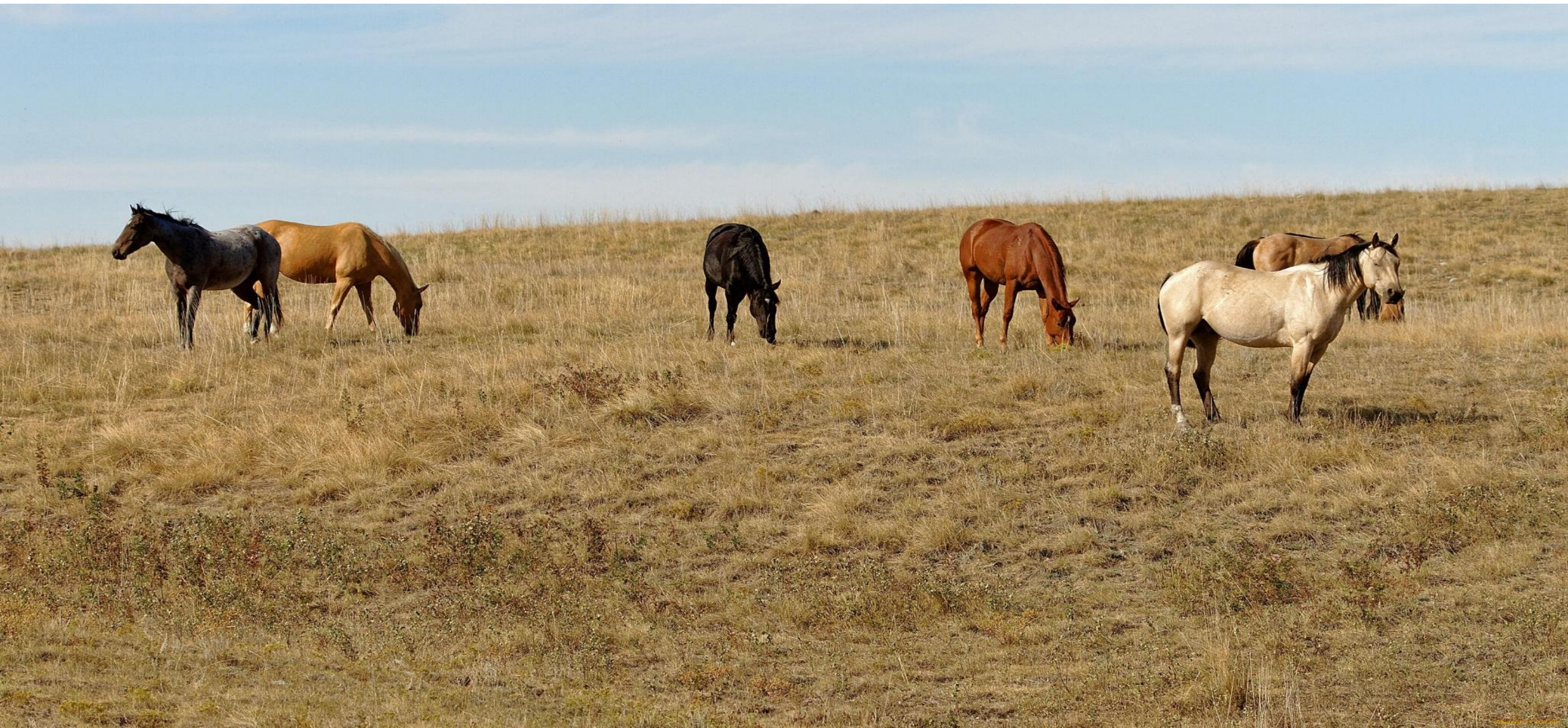
**Стадо северных оленей пасущихся в тундре**

© Николай Гернет / Фотобанк Лори



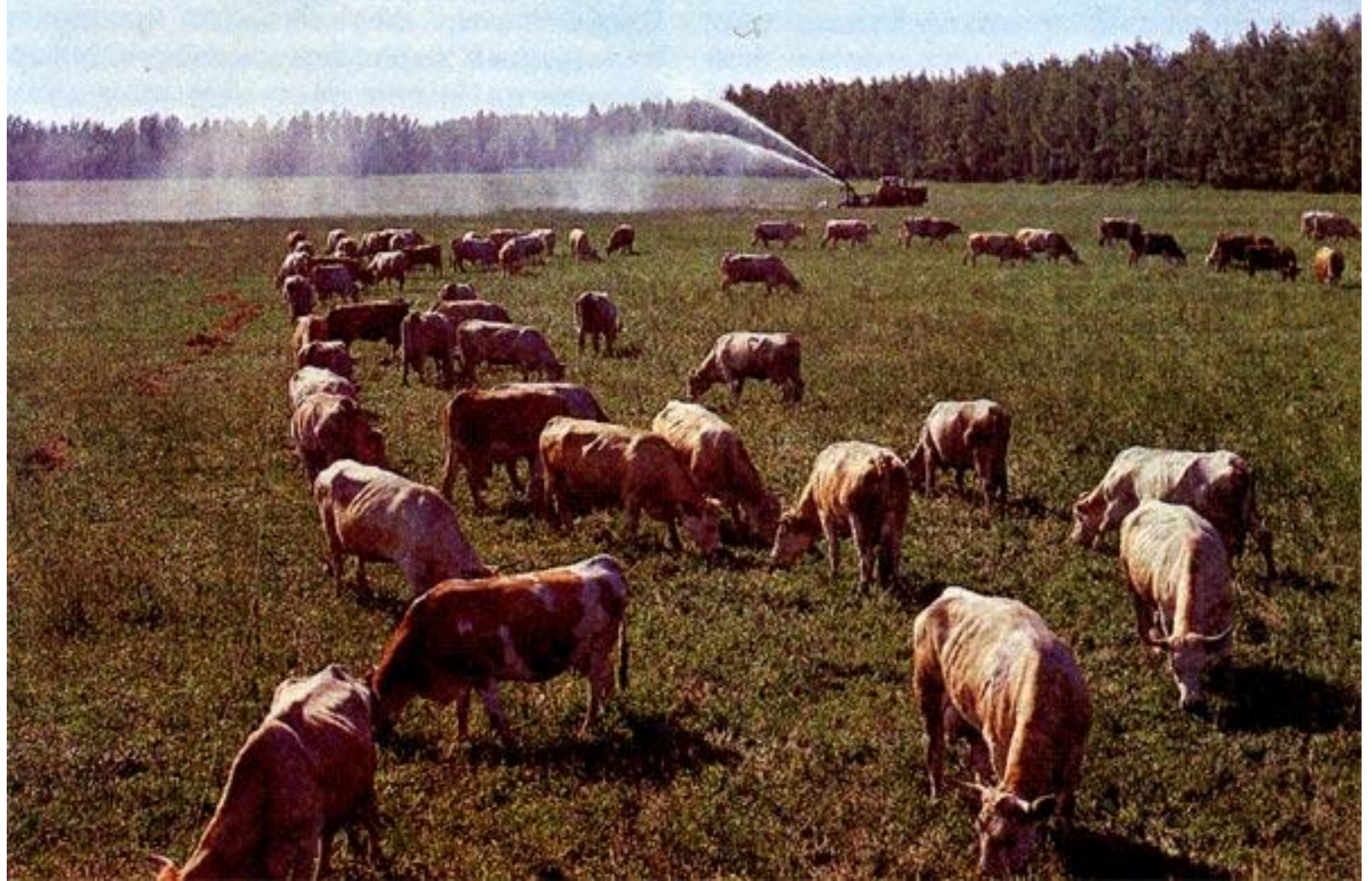
lori.ru / 645.569

Степные пастбища располагаются в степной зоне.



Культурные пастбища – созданы путем поверхностного улучшения природных пастбищ.







A person on a horse herding sheep in a field of red poppies. The scene is set in a vast, rolling landscape with green grass and vibrant red poppies. The person is on a brown horse, and the sheep are in the foreground. The background shows rolling hills under a clear blue sky.

Спасибо

за

Внимание