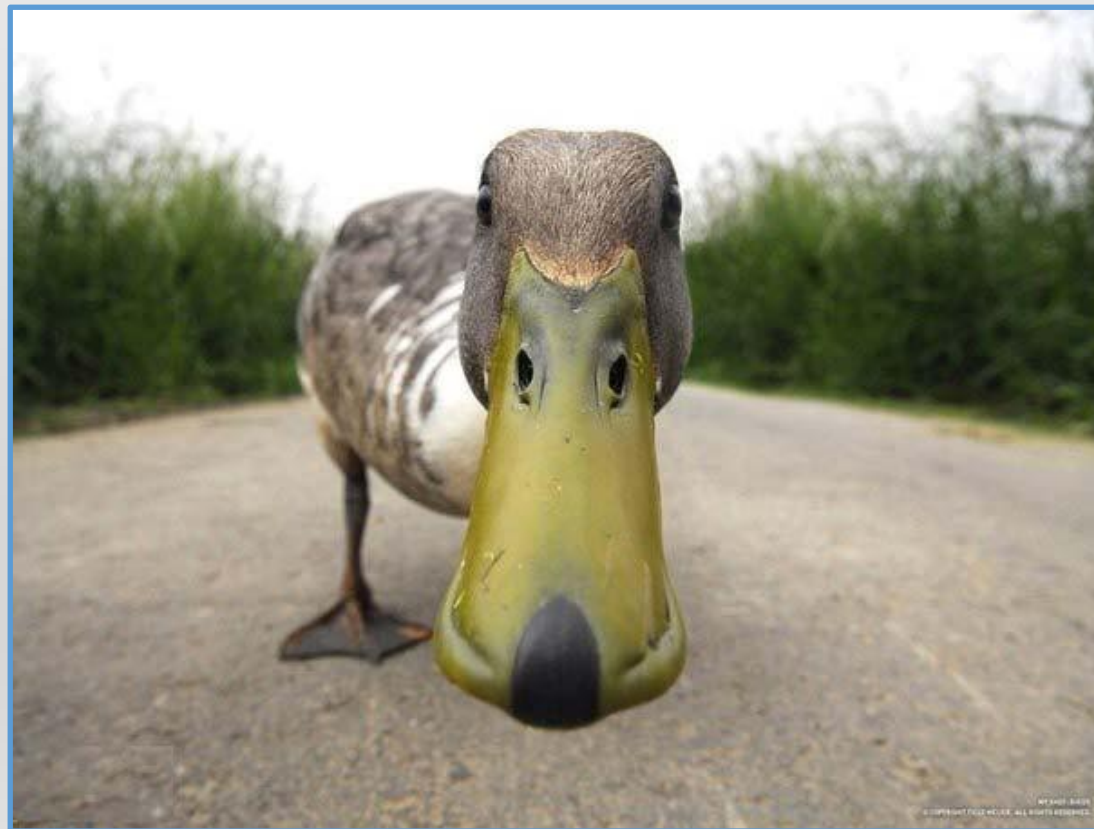


Тема: Ракурс и точка съемки



Точка съёмки и ракурс —

это разные выразительные средства, использовать которые в изобразительном искусстве можно как отдельно друг от друга, так и вместе.



**Точка съёмки –
это положение фотокамеры относительно
объекта съёмки**

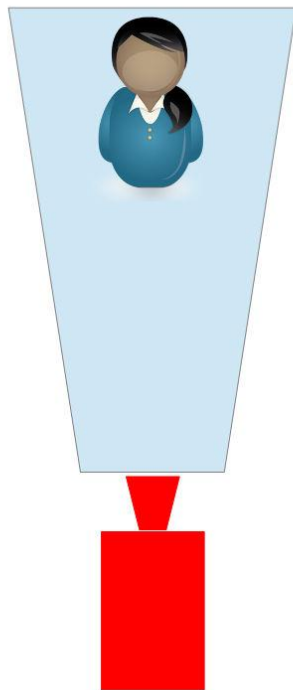


Точка съемки

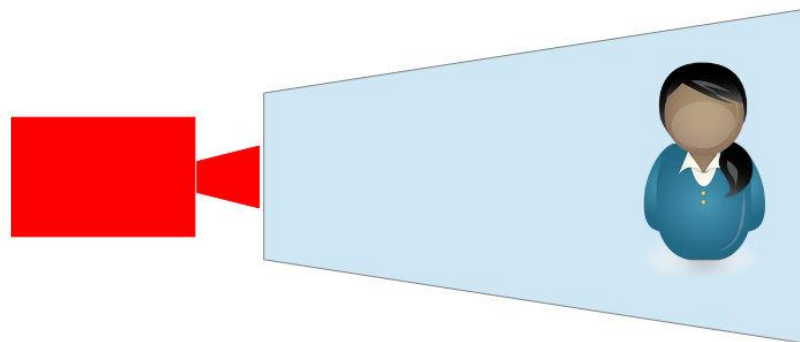
В горизонтальной плоскости:



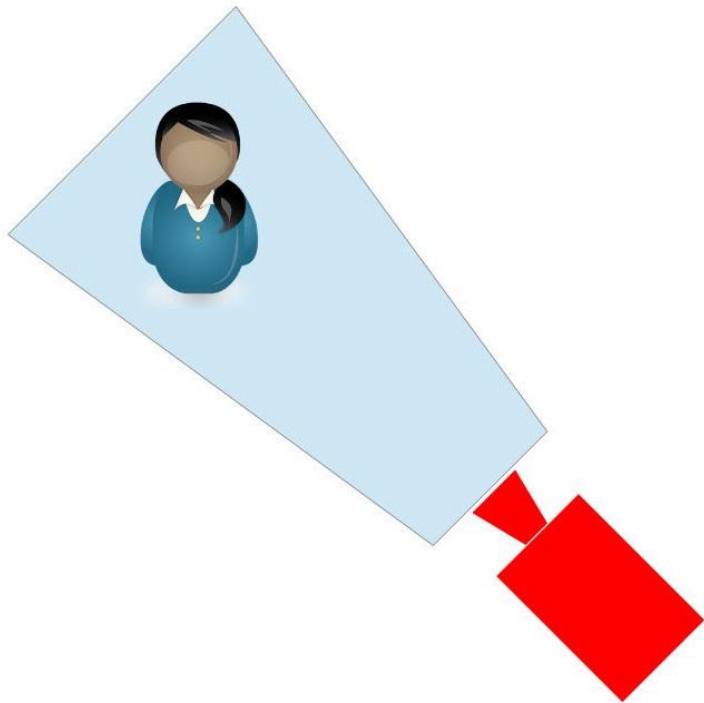
**фронтальная (анфас) –
объект "лицом" к камере**



боковая (профиль) - объект "одним боком" к камере



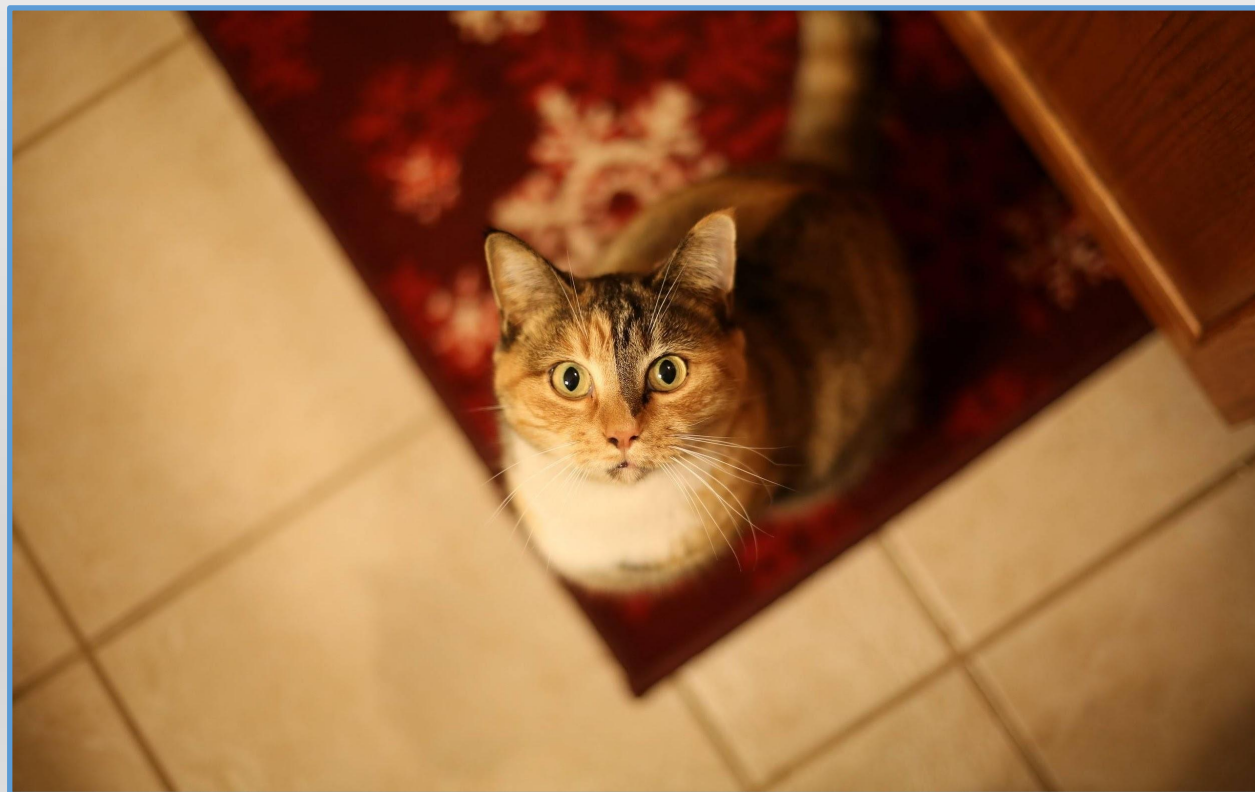
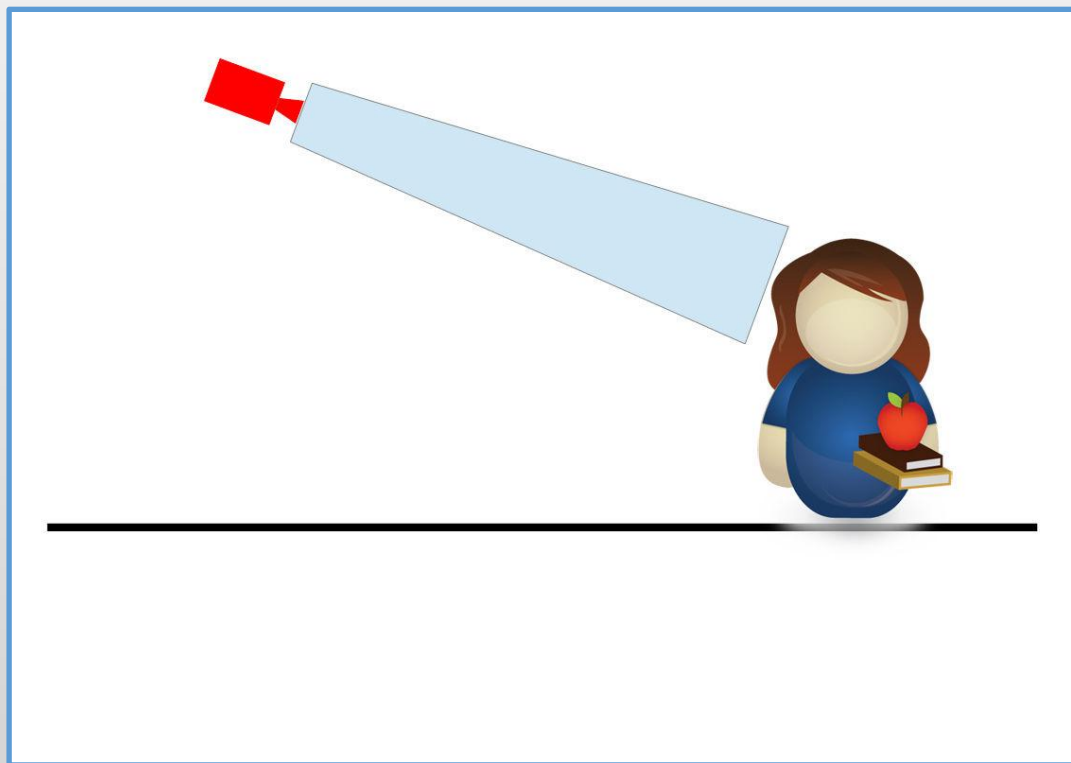
три четверти - среднее положение объекта съёмки относительно камеры между анфас и профиль



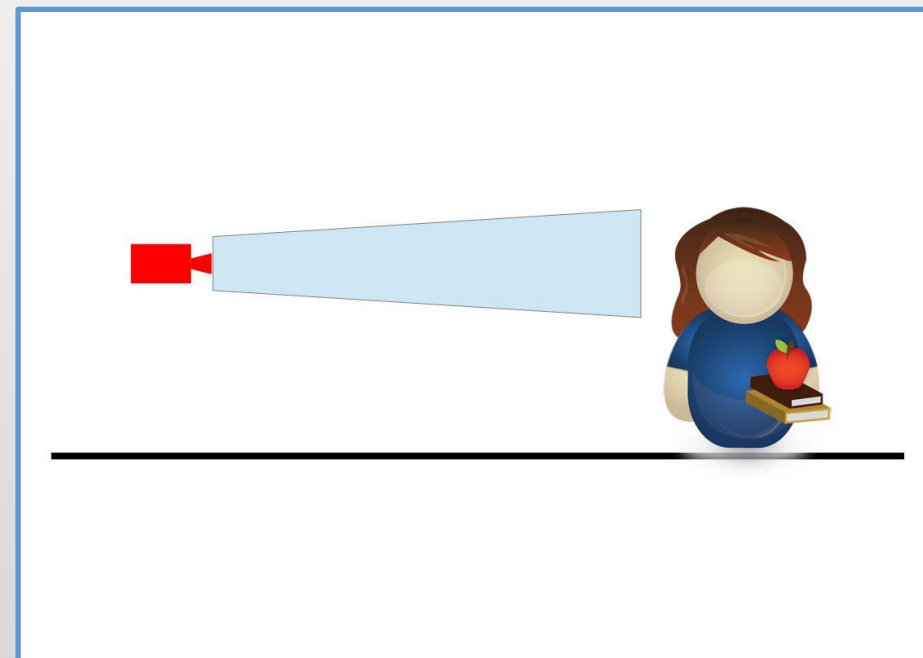
В вертикальной плоскости:



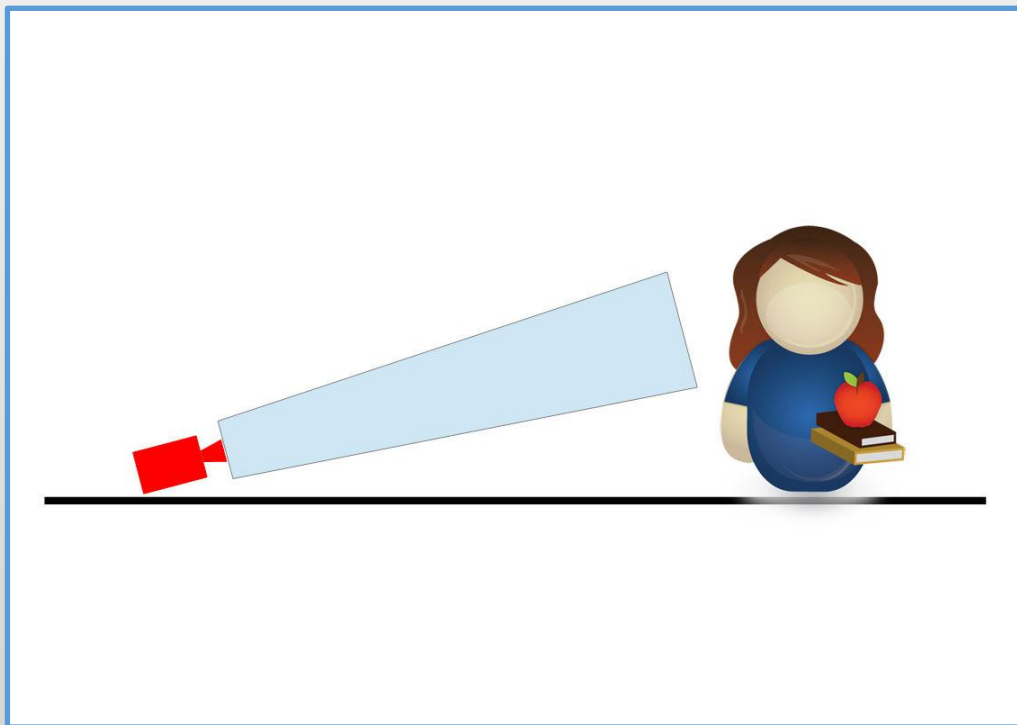
Верхняя точка съемки



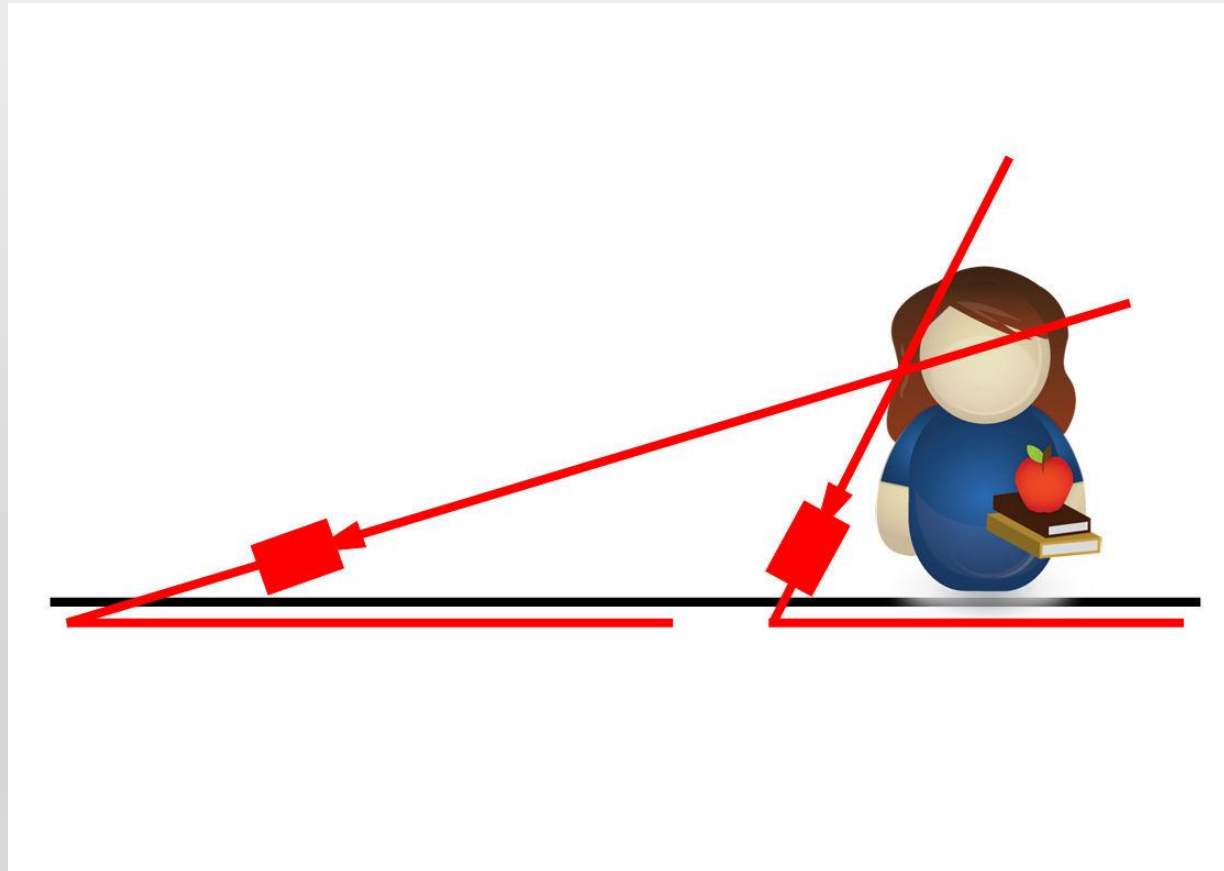
На уровне глаз



Нижняя точка съемки



Ракурс ([фр.](#) *rascourcir* — укорачивать) — это угол съёмки, получаемый при наклоне (повороте) оси объектива относительно объекта съёмки.



На рисунке видно, как меняется угол съёмки (ракурс) при неизменной нижней точке съёмки

Очевидно, что если попытаться сфотографировать человека в полный рост с нижней точки, при этом не изменив угол наклона оси объектива, в границах кадра будут видны одни ноги.



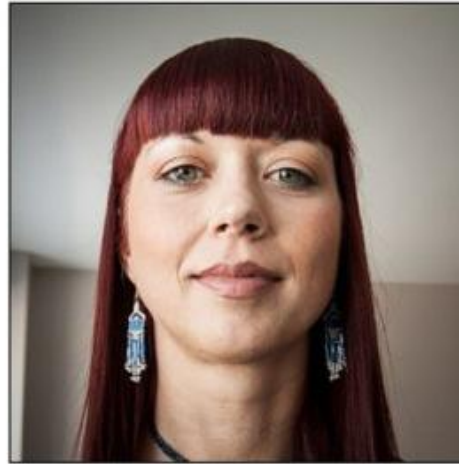
Фото Эллиотт
Эрвитт

Чем ближе к объекту съемки, тем передний план кажется крупнее



Внимание!

Необдуманное перспективное построение портретного изображения влечет за собой деформацию пропорций.



20 мм, камера ниже уровня глаз



50 мм, ниже уровня глаз



80 мм, на уровне глаз



200 мм, на уровне глаз

Ракурсом можно подчеркнуть высоту здания, грандиозность современного сооружения. Не только передать, но и усилить впечатление, производимое ими на зрителя.



Задание «Точка съемки и ракурс»:

Фоторассказ о своей школе.

3-5 фотографий, иллюстрирующих жизнь вашей школы. Используйте разные точки съемки и ракурс.

(Пример точек съемки:

- С точки, нормальной по высоте, без ракурса;*
- С нижней и одновременно достаточно близкой точки, с использованием ракурса;*
- С приближенной верхней точки, с использованием ракурса).*