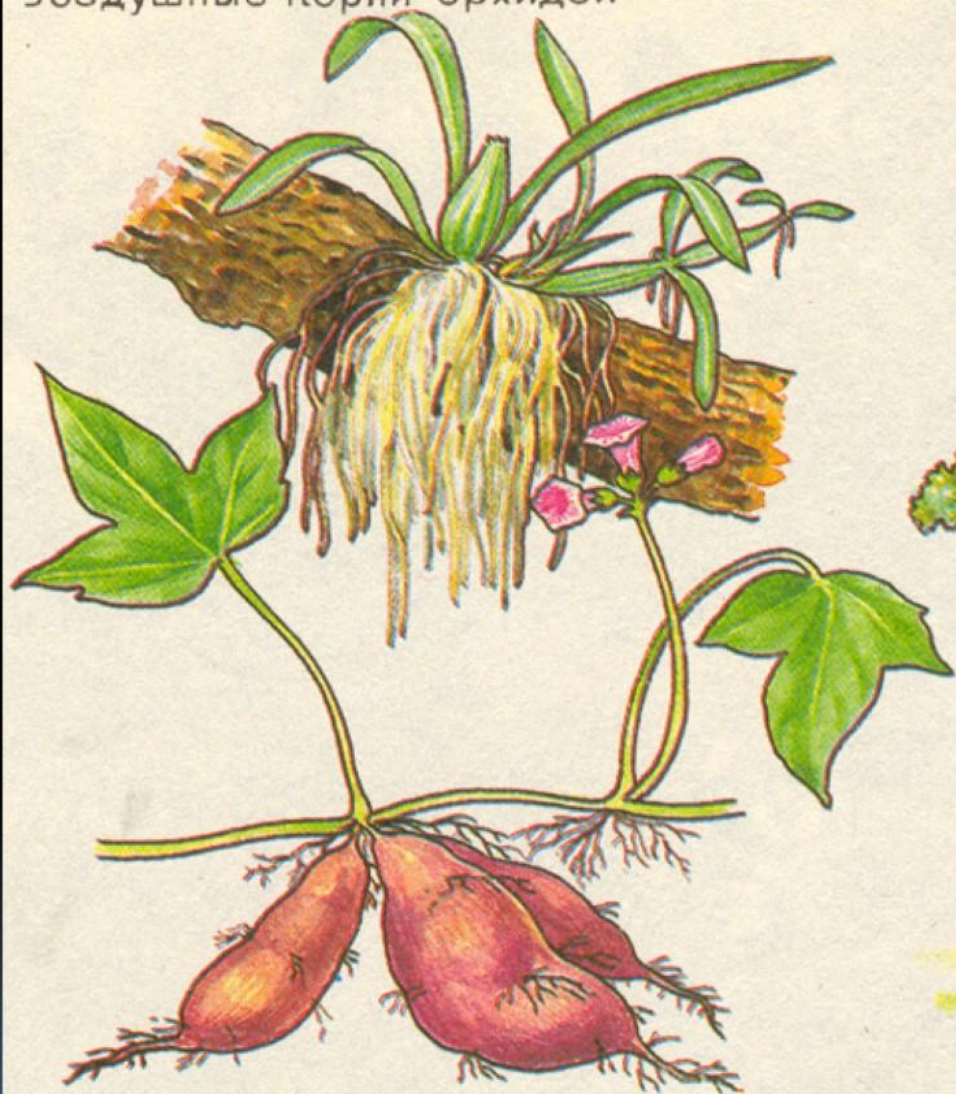
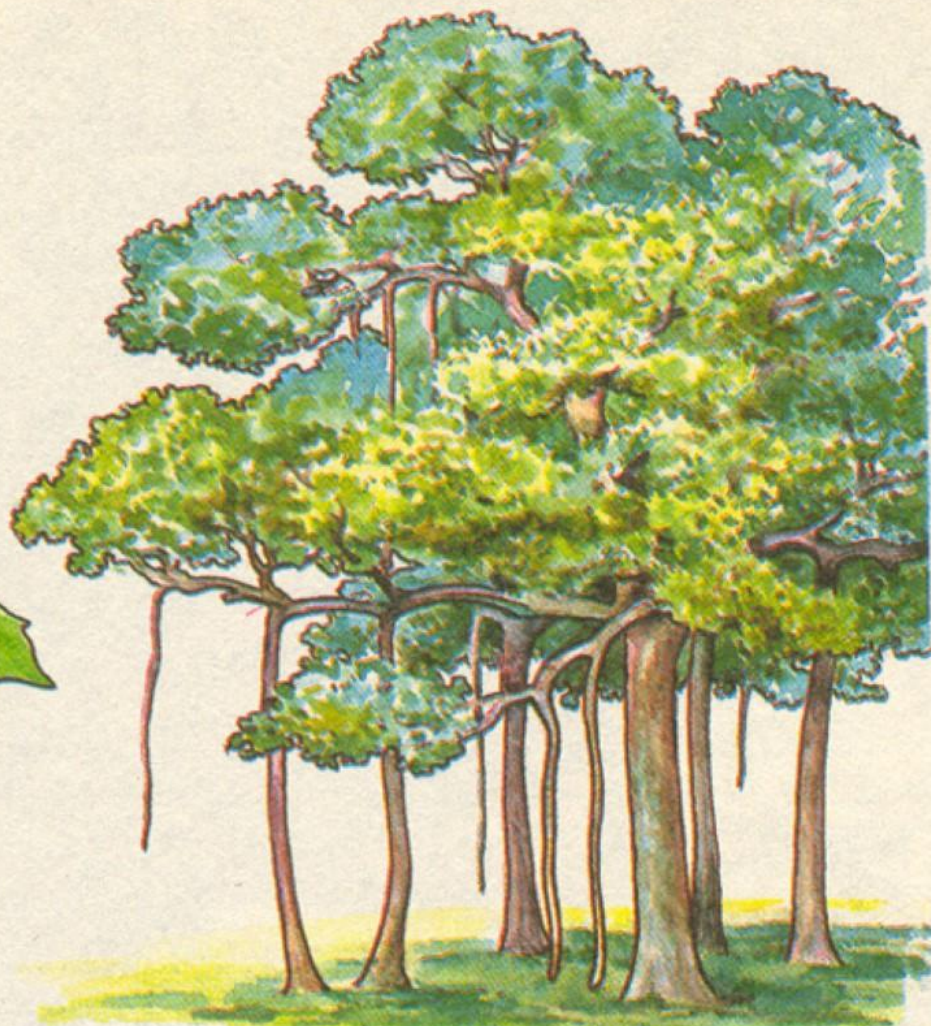


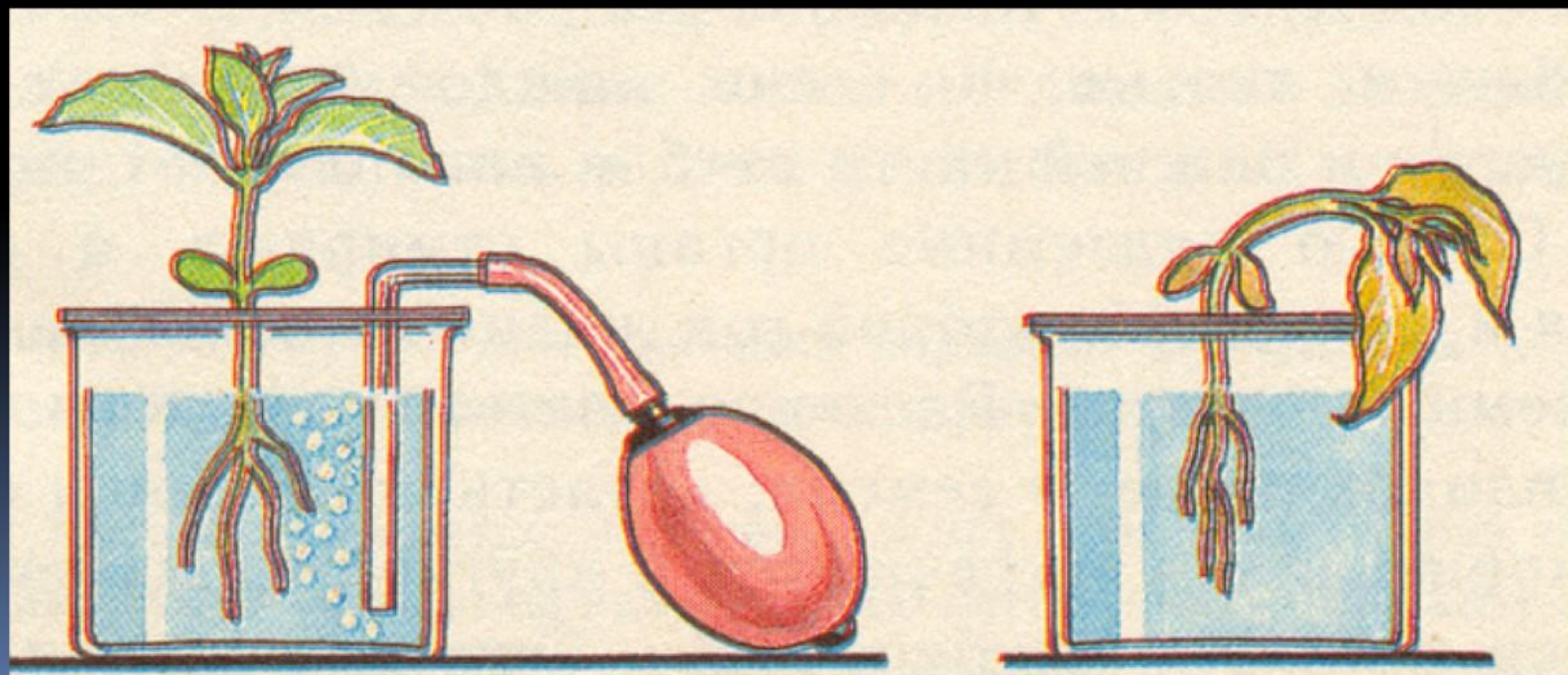
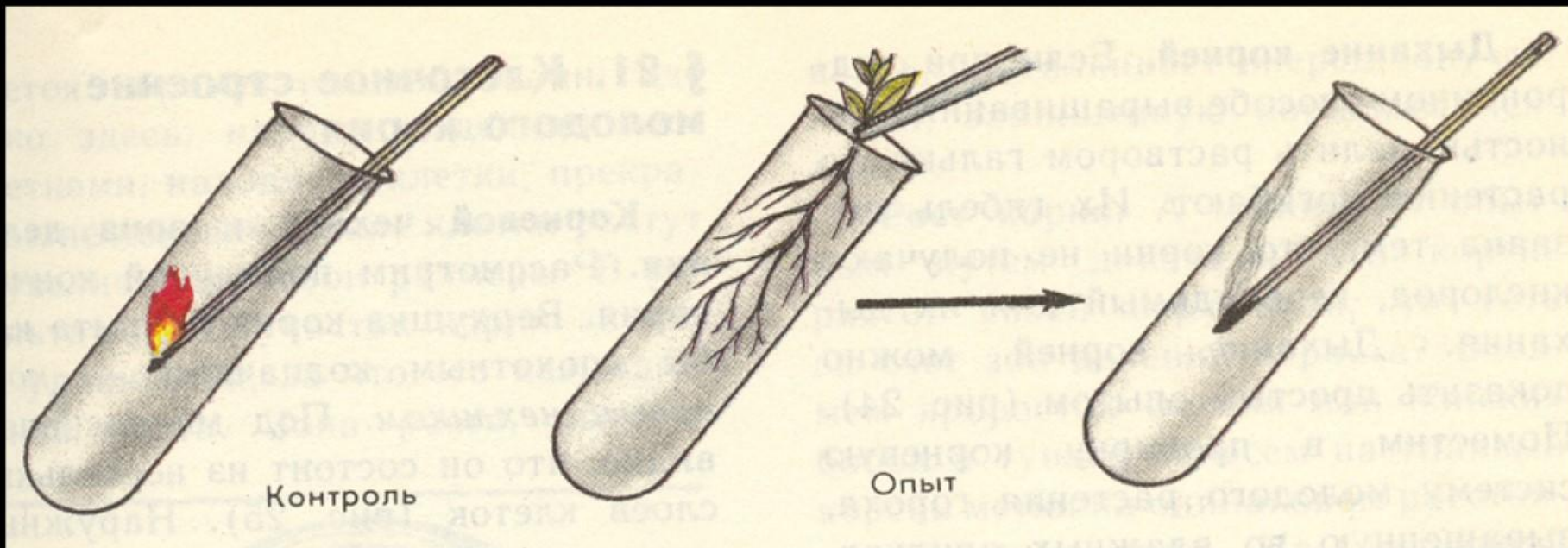
Воздушные корни орхидеи



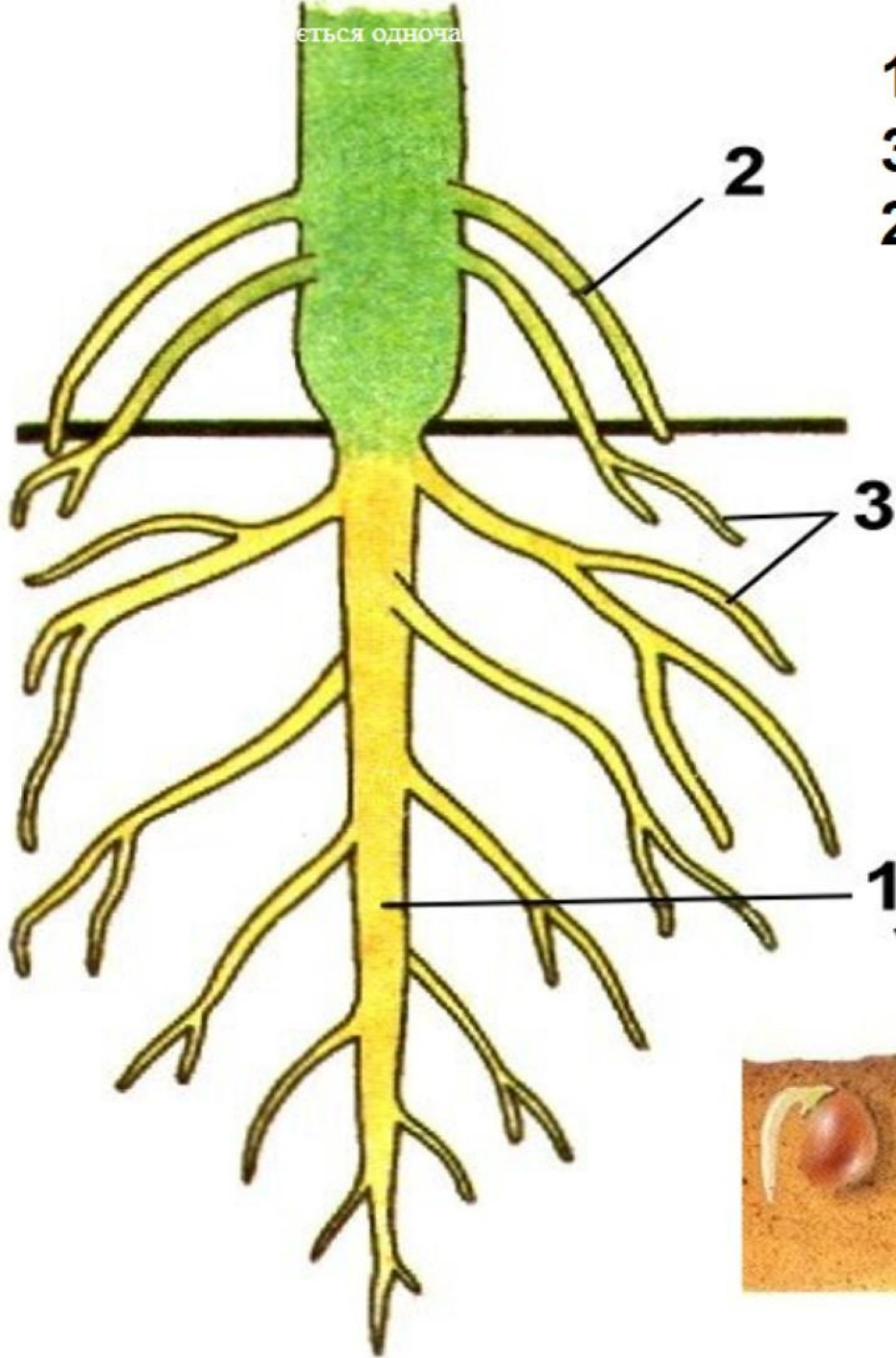
Корневые клубни батата



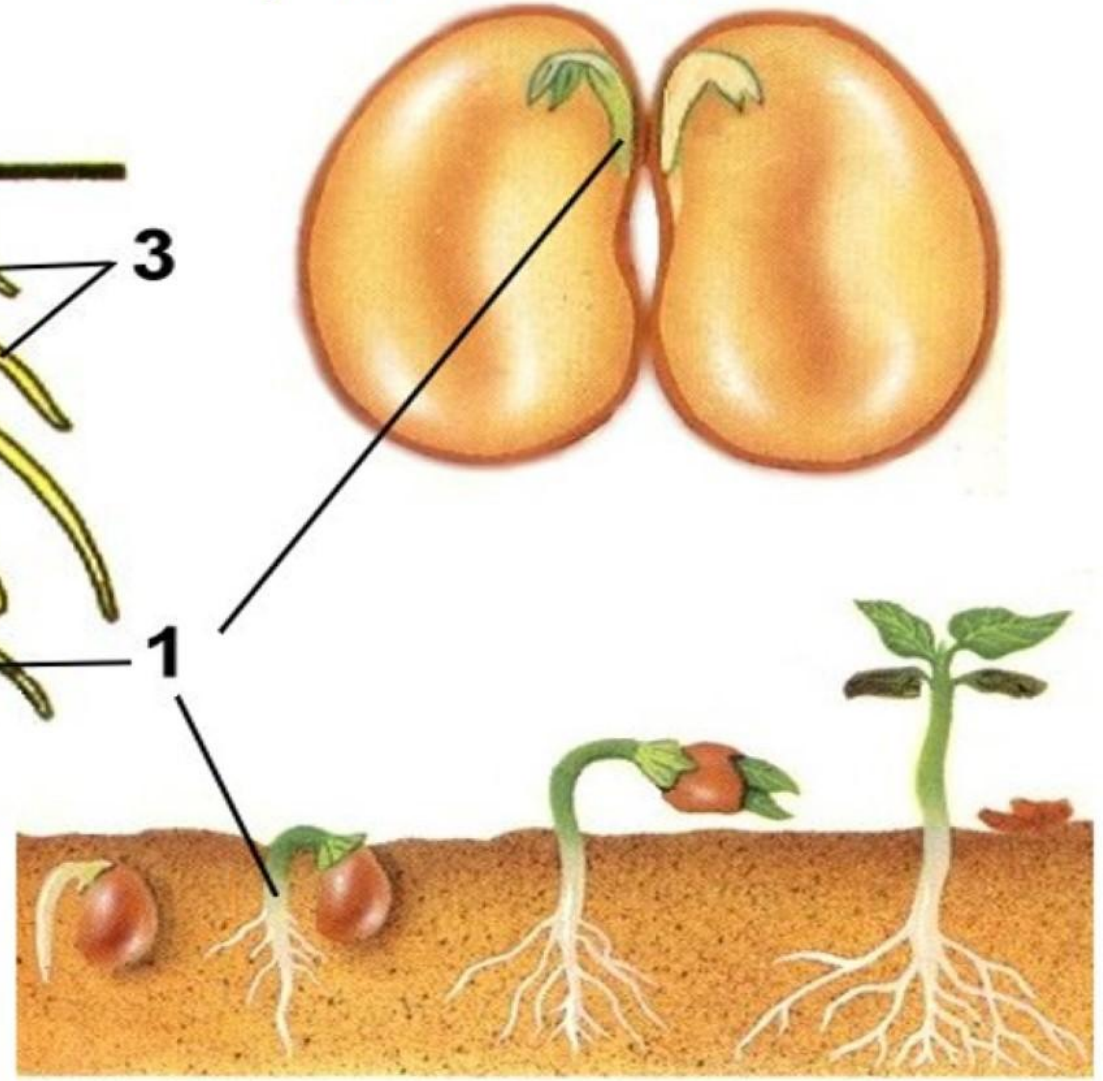
Придаточные корни баньяна



есть одна



- 1. Главный корень.
- 3. Боковой корень.
- 2. Придаточный, дополнительный



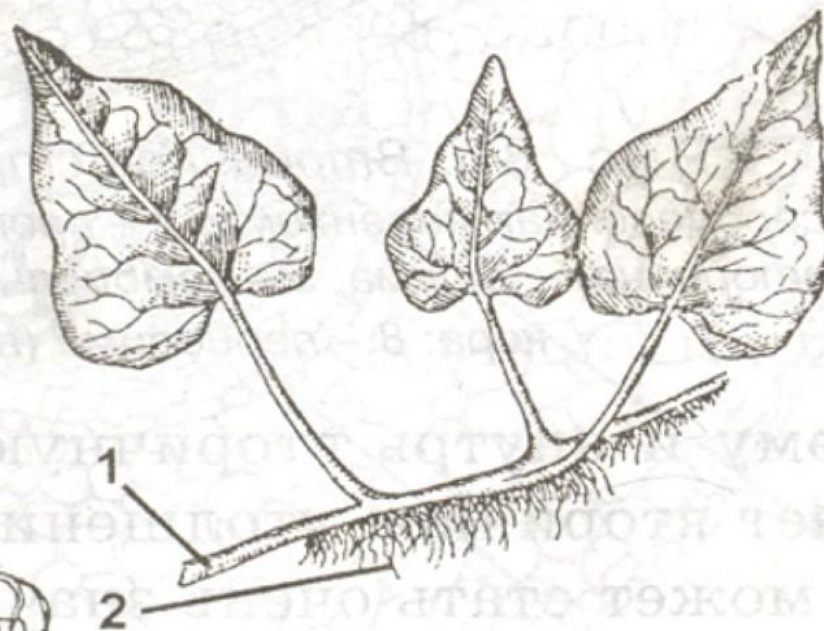
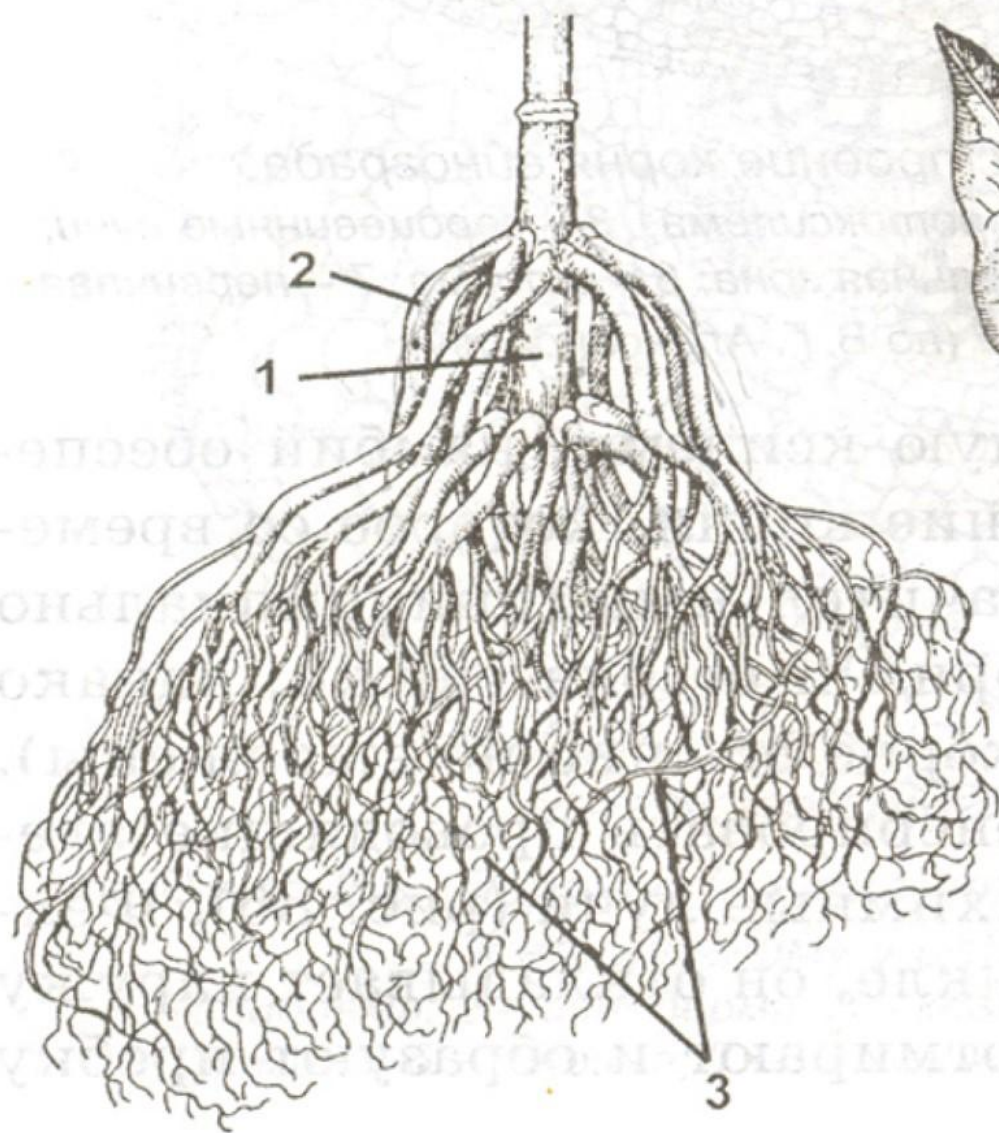


Рис. 87.

Придаточные корни:

1 – стебель; 2 – придаточные корни; 3 – боковые корни
(по В. Х. Тутаяк)

Придаточные корни,
отходящие от стебля

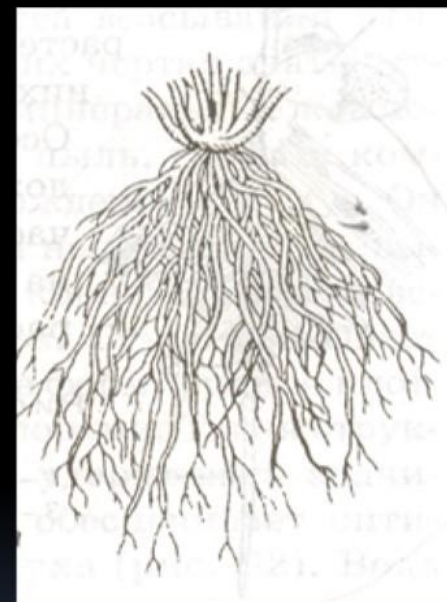
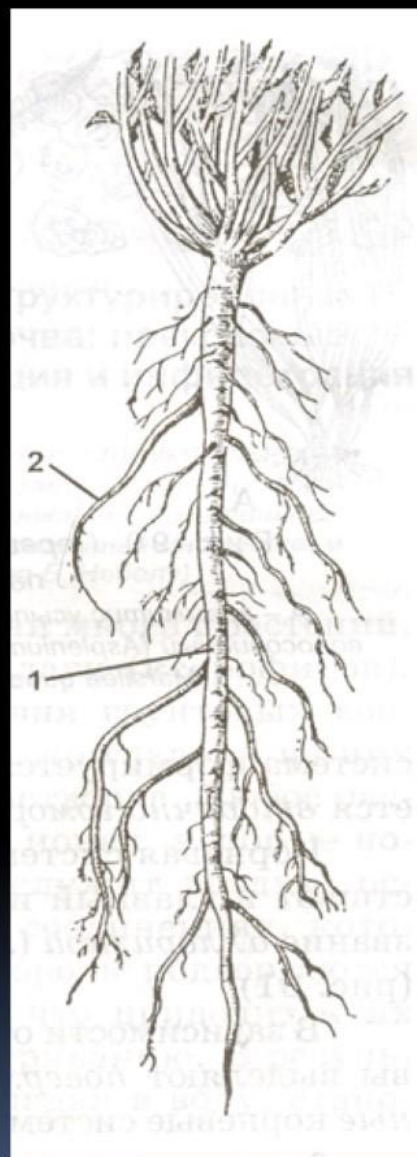
Стебель

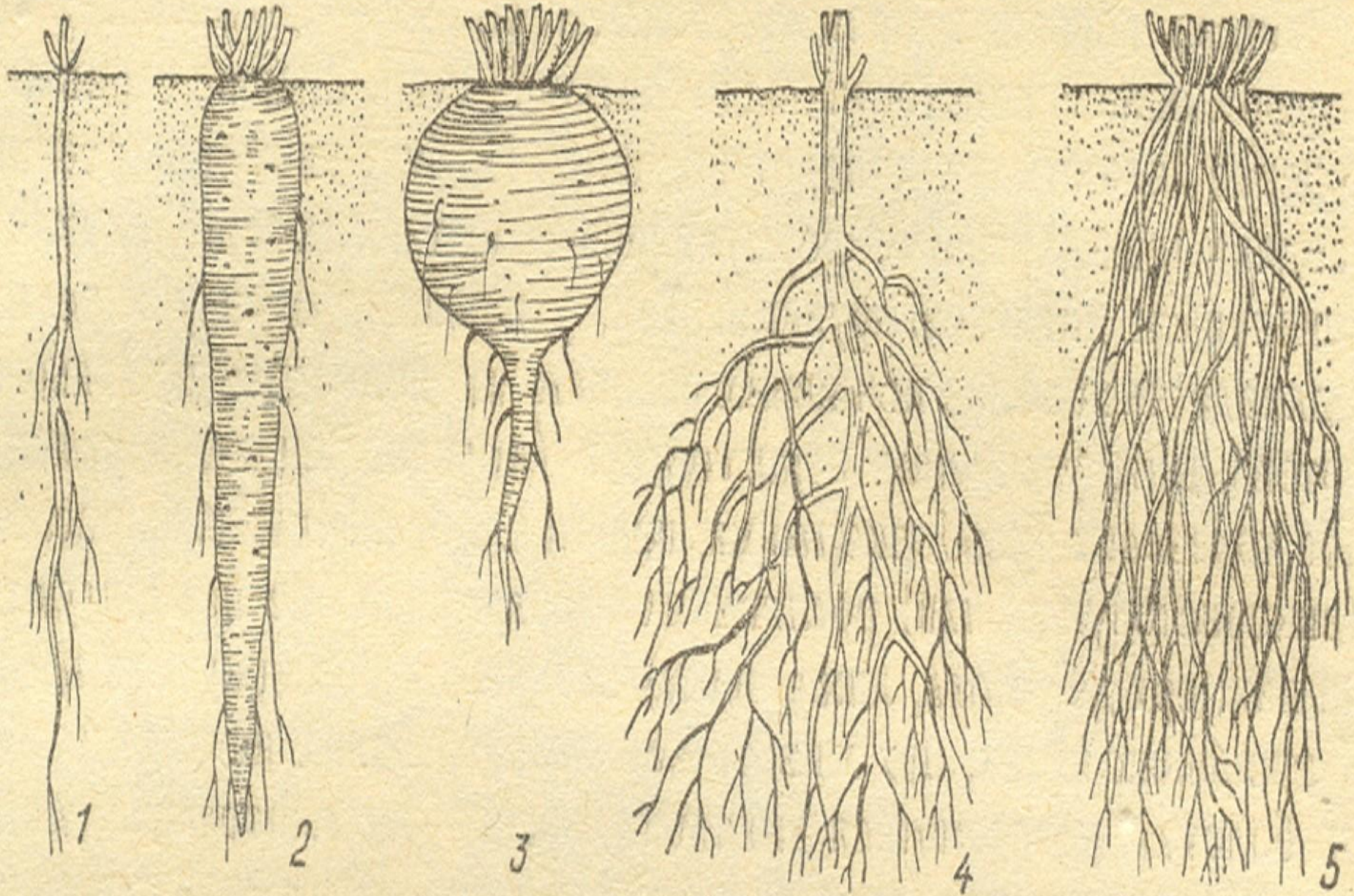
Главный корень,
развивающийся
при прорастании
семени

Боковые корни,
образующиеся
на главном
корне



Корневая система.





Проростання насіння
дводольних рослин.



Відмінності між цими двома основними кореновими системам виявляються вже під час проростання насіння.

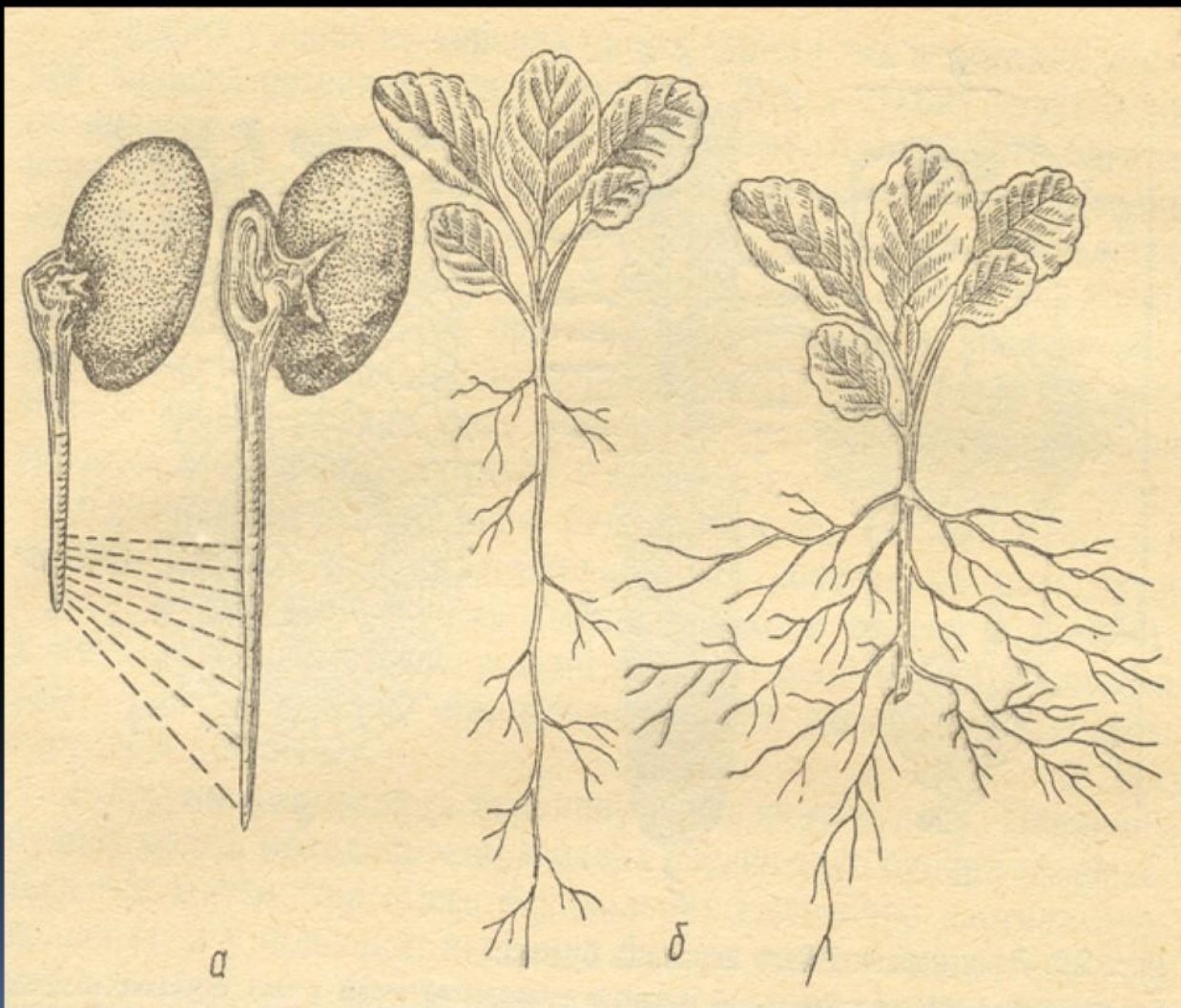
У рослин, які мають стрижневу кореневу систему, із зародка насінини проростає один корінець, який потім стає головним коренем.

У рослин з мичкуватою кореневою системою найчастіше проростає кілька корінців. Потім їхній ріст припиняється і на підземній частині стебла формується мичка додаткових коренів.

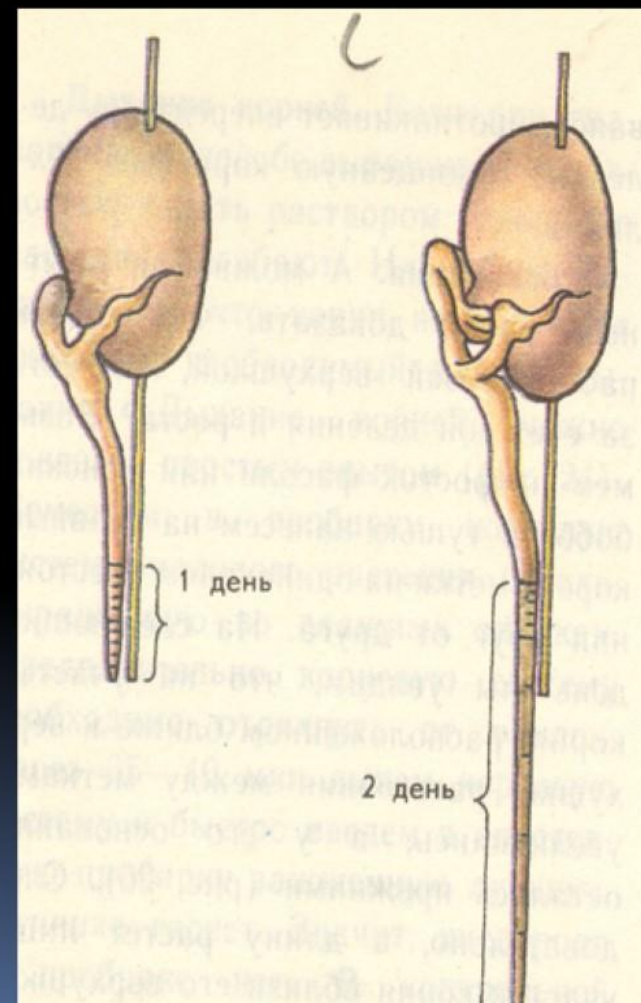
проростання насіння
однодольних.



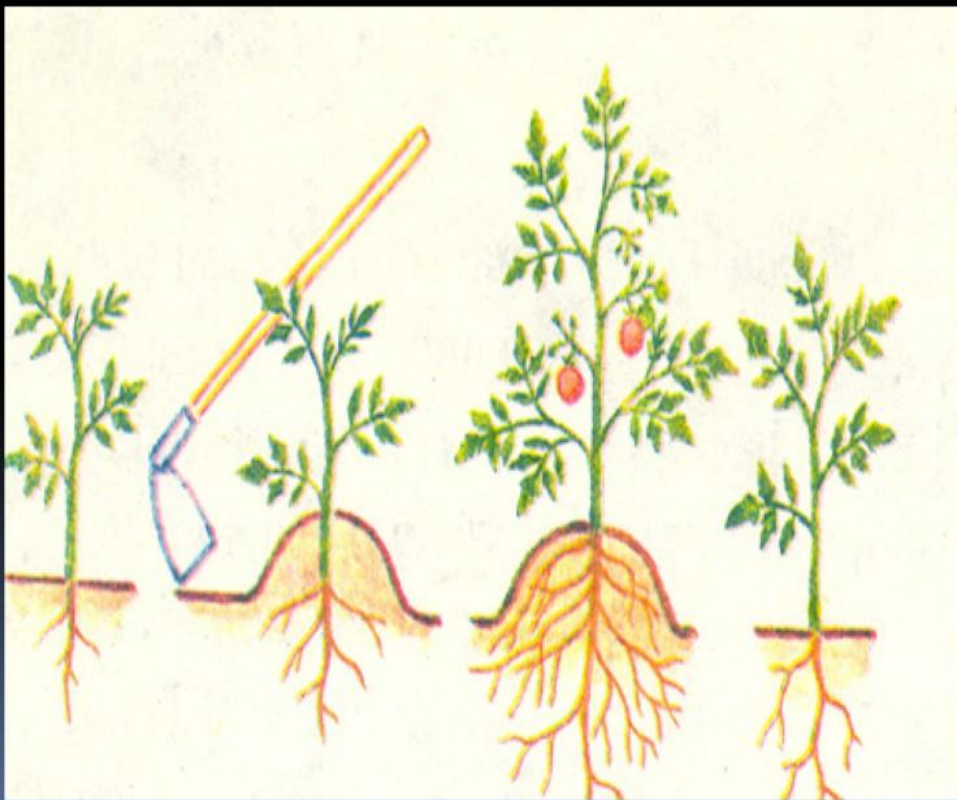
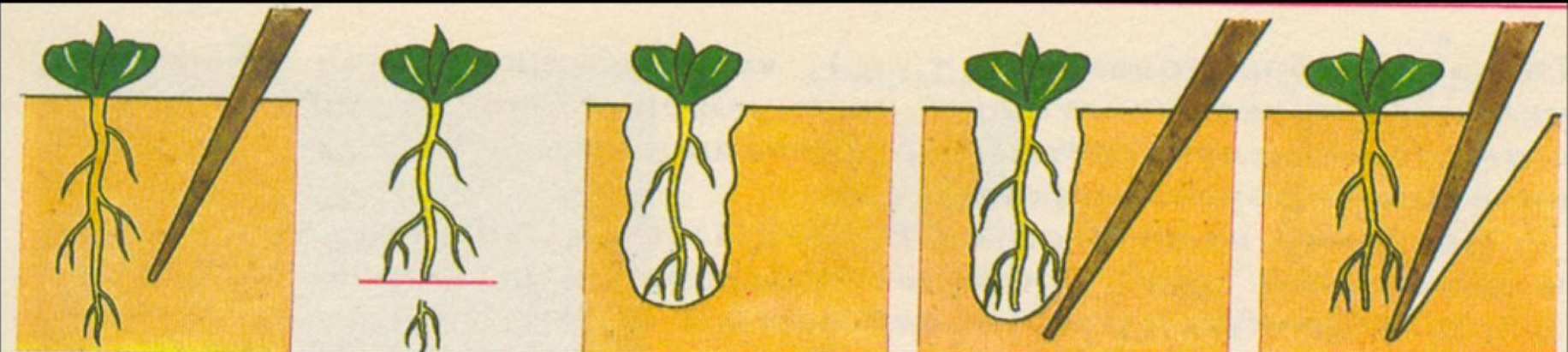
Галуження кореневої системи під час пошкодження
головного кореня.

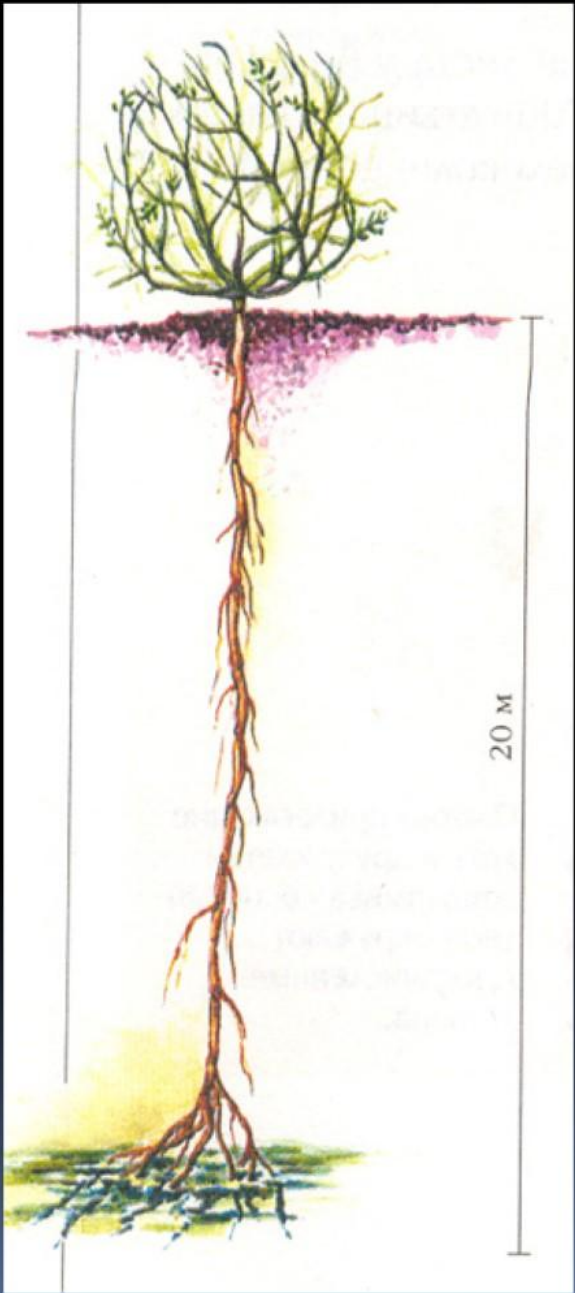


Необмежений ріст кореня
верхівкою (меристема)



8





Ступінь розвитку кореневої системи залежить від умов довкілля:

- від щільності ґрунту;
- від забезпеченості ґрунту органічними речовинами.

Размножение
беговыми черенками



Традесканция

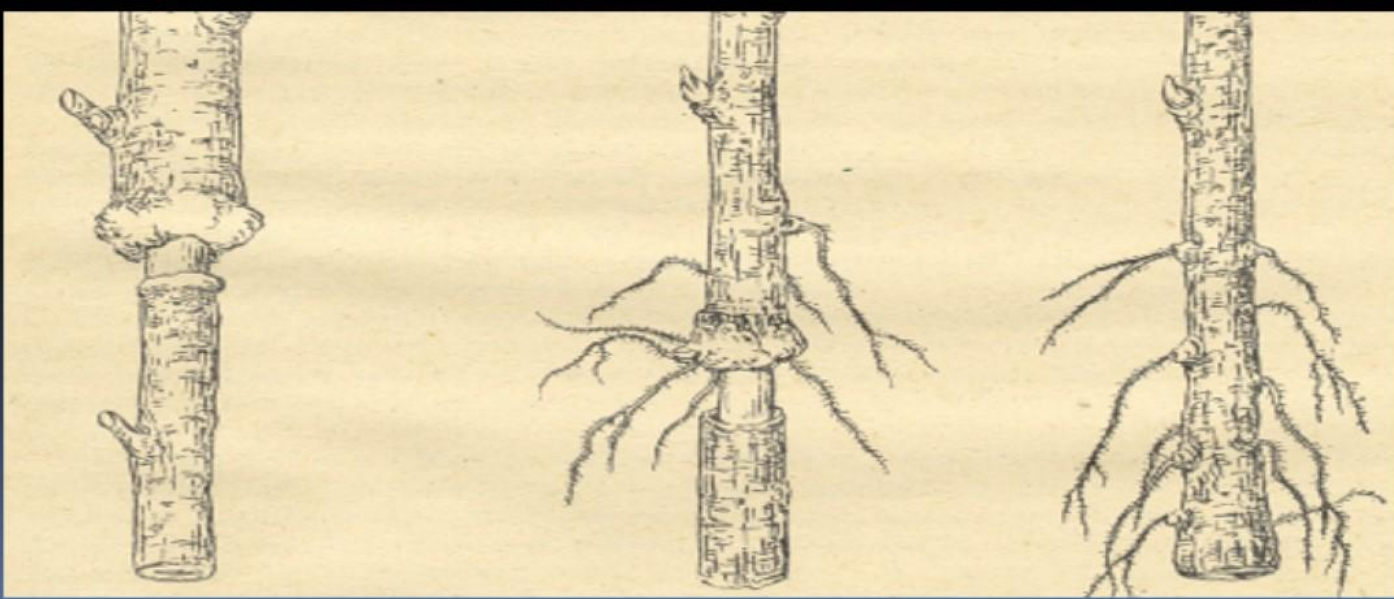
Размножение листьями



Бегония



Узумбарская фиалка





Пневматофоры – специализированные
Корни растений , произрастающих на почвах
с пониженной аэрацией.

Функции этих структур:

- укрепление, поддержка, стабилизация.
- выступают в качестве аэратов.

примеры растений:

- кипарисы растущие в низменностях и болотах, подверженных наводнениям.
- мангровые.