

ТОКСОПЛАЗМОЗ



СИСТЕМАТИЧЕСКОЕ ПОЛОЖЕНИЕ

Царство Protozoa

Тип Apicomplexa

Класс Sporozoa

Отряд Coccidiida

Семейство Eimeriidae

Род *Isospora* (*Cystoisospora*)

Вид *Isospora canis*, *Cystoisospora felis*, *I. revolta*, *I. belli*

Семейство Sarcocystidae

П/семейство Toxoplasmatinae

Род *Toxoplasma*

Вид *Toxoplasma gondii*

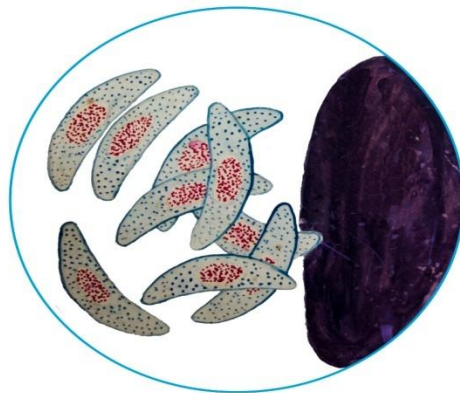
ТОКСОПЛАЗМОЗ

Остро, подостро, хронически (бессимптомно) протекающая зооантропонозная протозойная болезнь ВСЕХ млекопитающих, вызываемая внутриклеточным паразитом *Toxoplasma gondii*, характеризующаяся абортными, рождением нежизнеспособного молодняка с различными уродствами, поражением нервной системы, органов зрения, лимфатической и эндокринной систем взрослых животных (всех млекопитающих) и человека.

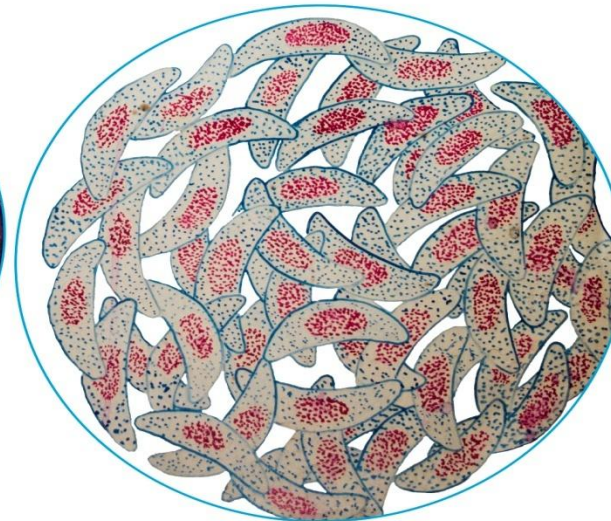
Toxoplasma gondii



Трофозоиты

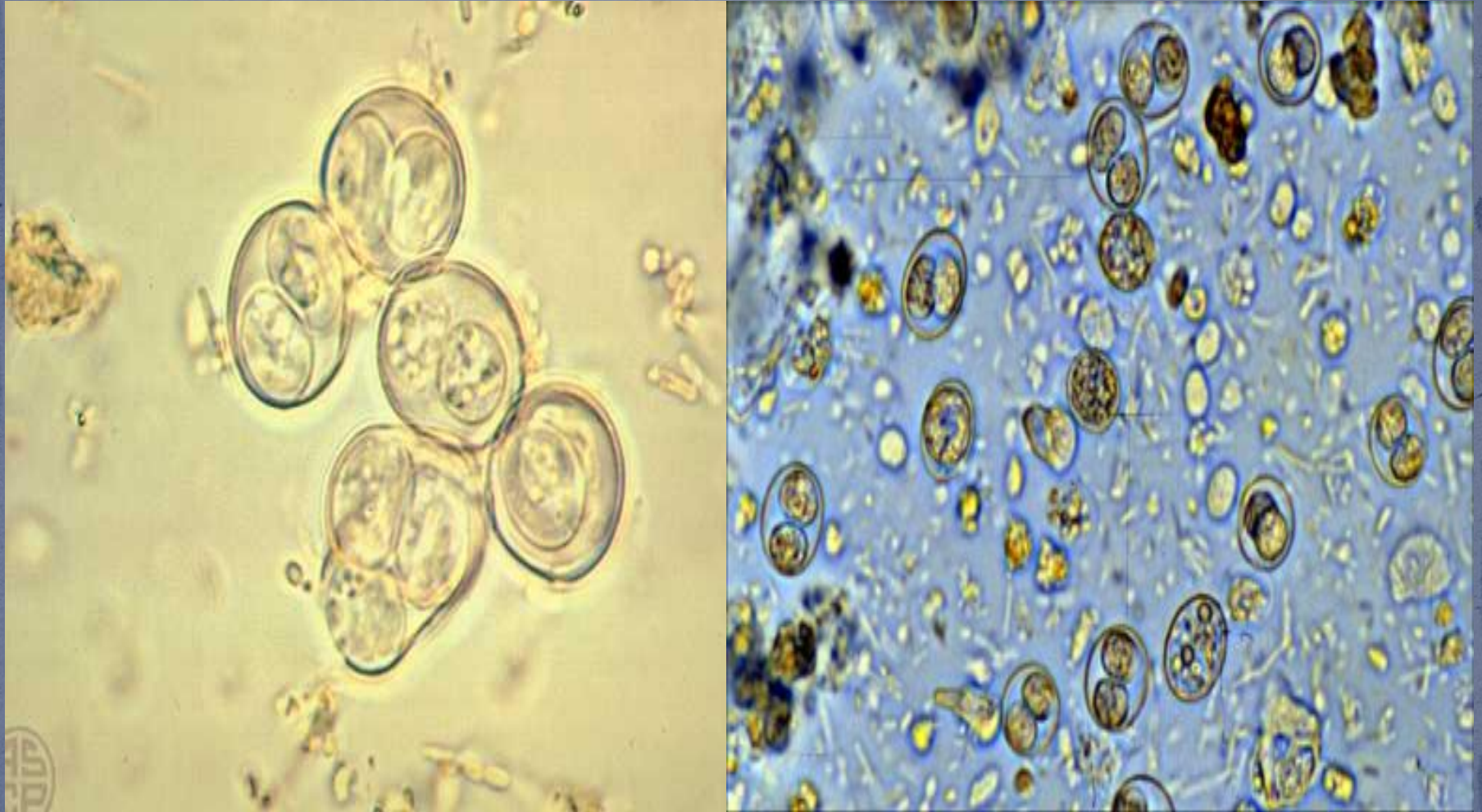


Псевдоциста



Циста

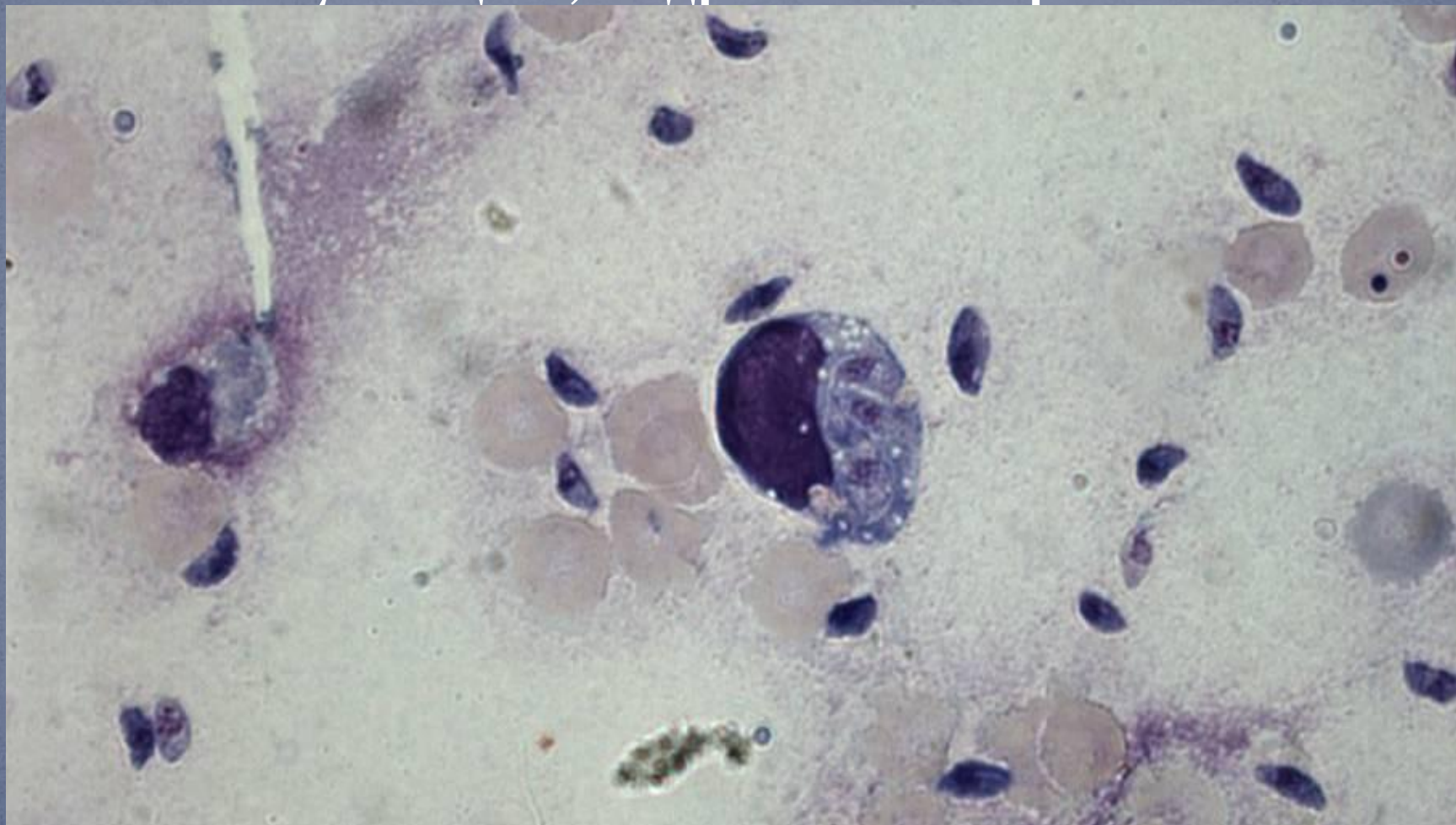
Ооциста *Toxoplasma gondii*



Эндозоиты и псевдоцисты

Величиной 4 – 7 мкм в длину и 2 – 4 мкм в ширину.

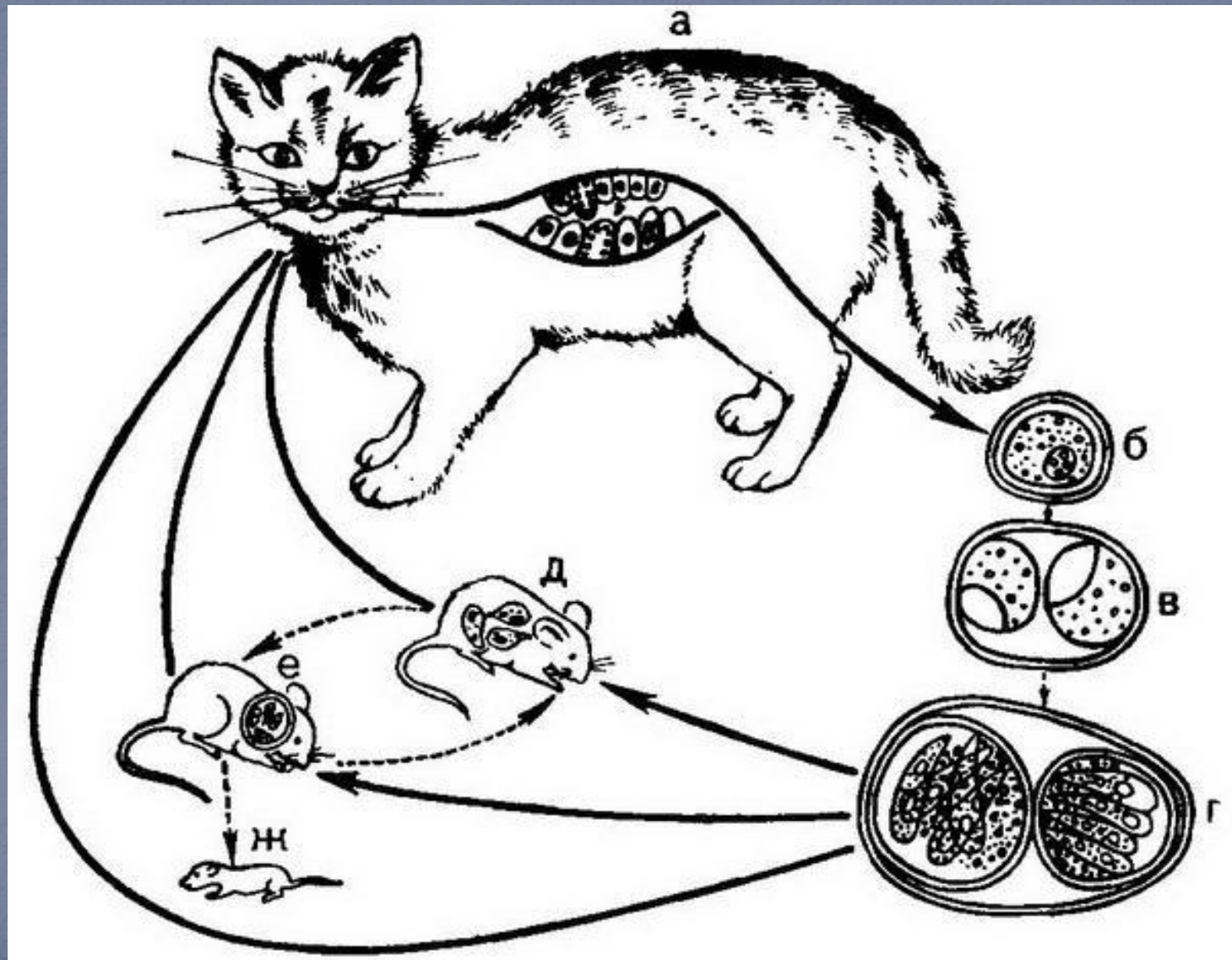
Окрашиваются по Р-Г, при этом цитоплазма в голубой цвет, а ядро в темно-красный.



Истинная циста



Цикл развития *Toxoplasma gondii*



Способы заражения



Способы заражения



Устойчивость паразита

При температуре 4°C в мясе и др. продуктах убоя токсоплазмы выживают до 3-4 нед, при минус $15-18^{\circ}\text{C}$ не более 3 сут, при варке мяса погибают через 20 мин. довольно устойчивы к воздействию факторов внешней среды. При благоприятных условиях они остаются заразными до 17 месяцев. Однако они погибают в течение 2-3 дней при воздействии температуры ниже минус 25 градусов. Поэтому кормление животных мороженым мясом уменьшает риск их заражения токсоплазмозом. В теплое время года цисты токсоплазм, как и многие другие инфекции, могут переноситься мухами.

Прижизненная диагностика

- серологический метод в РСК с токсоплазмозным антигеном.
- биопроба на белых мышах, которые после заражения погибают через 5—10 суток.
- компьютерная томография или магнитно-ядерный резонанс, которые позволяют определить очаги воспаления мозга, вызванного токсоплазмой.
- Биопсия – взятие участка ткани, зараженной токсоплазмой, для изучения под микроскопом.
- ПЦР-диагностика.
- ELISA

Ветеринарно-санитарная экспертиза

Туши продуктивных животных
обезвреживают проваркой, а голову и
внутренние органы утилизируют.