

# Волшебные узоры



МБУДО «РГЦРТДиЮ «Созвездие» «ИЗО и роспись по дереву»  
Педагог: Акимова Р.Ю.

Задание №6 гр. А,Б, на 22.06.2020 и на 26.06.2020

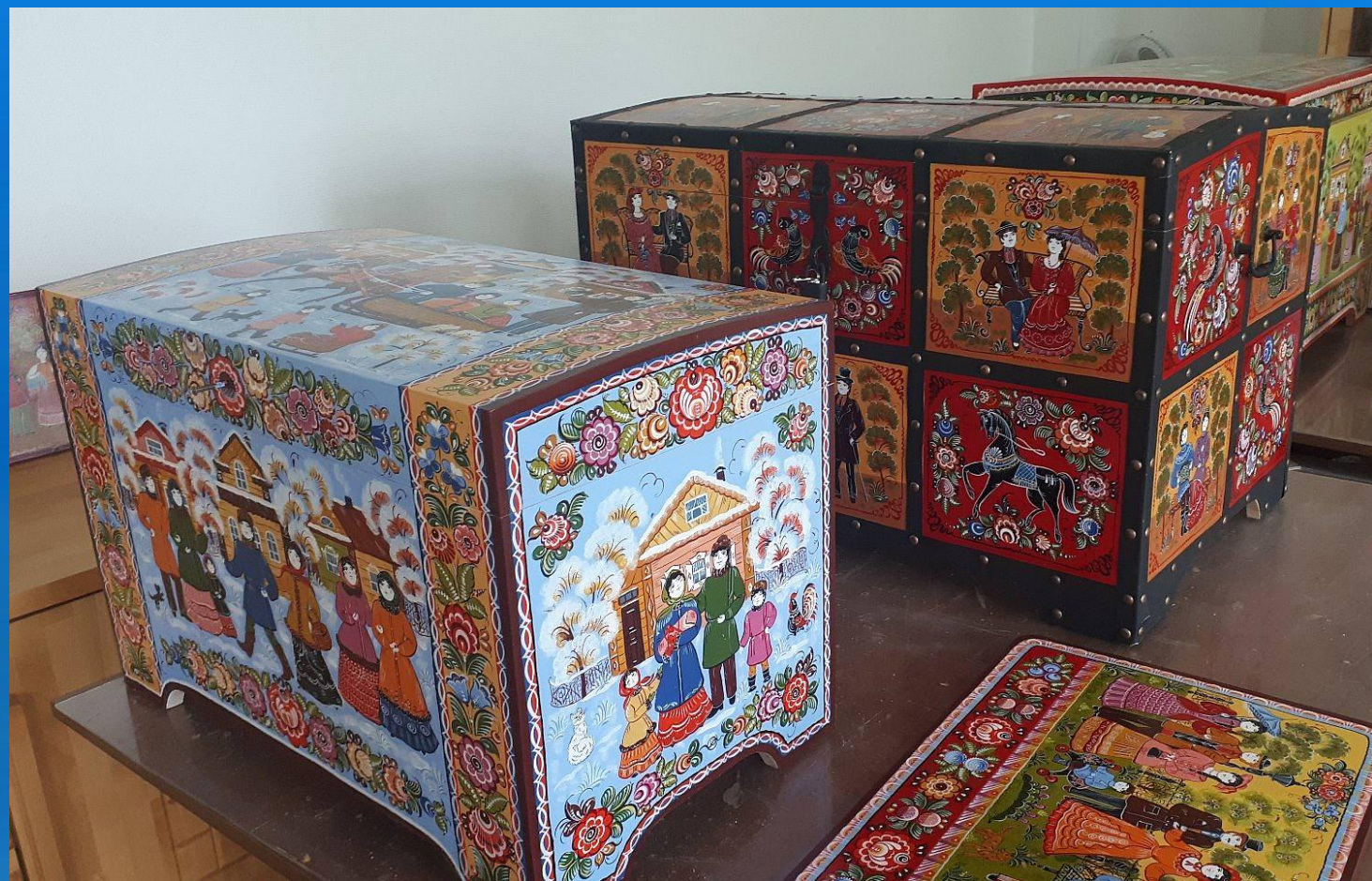


## Городецкая сюжетная роспись

Это самая трудная роспись, которая может быть посвящена свиданиям или застолью, сказкам или современной жизни. Обычно такие рисунки вытянуты вдоль горизонтальной линии. Картинка может состоять из нескольких частей, разделяемых колоннами, шторами или другими предметами интерьера. Иногда в одном сюжете можно увидеть несколько героев в разных комнатах.



Сюжетные рисунки размещаются на крупных изделиях: сундуках, блюдах, столешницах.



Мастера традиционно изображали сцены чаепитий и празднований, свадьбы на фоне богатого стола, столы с чашками, цветами и самоварами. Лица людей обращались в сторону зрителей, что часто излишне сложным композициям придавало некую неправдоподобность.



Излюбленная тема рисунков – экстерьеры домов с резными ставнями, яркими наличниками, печными трубами. Картину дополняли колодцы, плетеные заборы с цветами или кувшинами и сидящими петухами. Кроме этого, «обогатить» полотно могли изображением и других животных – собак, кошек, куриц с цыплятами.



Сегодня современные мастера фабрики «Городецкая роспись» продолжают старые традиции, создавая шедевры художественного промысла в виде шкатулок, хлебниц, игрушек и мебели.



Нарисуйте сюжетную городецкую роспись, используя опыт и практику предыдущих занятий. Придумайте сюжет для вашей композиции и постарайтесь скомпоновать её в прямоугольной, квадратной или круглой форме.

Желаю творческих успехов!





**Спасибо за внимание!**