

**ФУНКЦИОНАЛЬНЫЕ  
НАРУШЕНИЯ И  
ПАТОЛОГИИ  
ОРГАНОВ РЕЧИ.**

**Виды речевых нарушений**

# Нарушения речи

Нарушения речи известны с глубокой древности.

Уже у Гиппократы встречаются упоминания почти обо всех известных нам формах расстройств речи:

потеря голоса,  
потеря речи,  
косноязычие,  
невнятная речь,  
заикание и др.



## Причины нарушения речи:

травмы, вызывающие повреждение головного мозга (речевой зоны)

нейроинфекции

задержка речевого развития вследствие задержки психического развития

трудности в различении звуков на слух (при нормальном слухе)

опухоли

аномалии развития органов артикуляции (губ, твердого и мягкого неба, языка, челюстей и зубов)

недостаточная подвижность губ и языка (короткая уздечка)

неграмотная речь в семье и др.

# Волчья пасть (расчлененное небо)



Волчья пасть (неосложненная)



Волчья пасть и заячья губа



# Заячья губа



# Уздечка языка и верхней губы



# Расстройства речи:

1) Расстройствами речи при поражении корковых отделов речевого анализатора являются *алалиии и их разновидность - афазия*

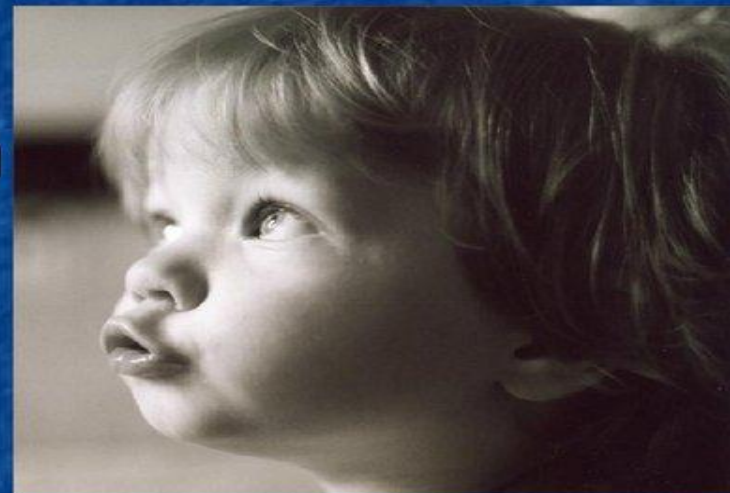
2) Расстройствами речи при поражении артикуляционного аппарата являются:  
*дислалии, ринологии, логоневроз, фонация*

# Виды нарушений речи:

## I. Нарушения устной речи:

1. нарушения произносительной стороны речи (дислалия, дизартрия, ринолалия, нарушения темпоритмической организации речи (заикание), брадилалия, тахилалия, дисфония)

2. системные нарушения речи (алалия, афазия)





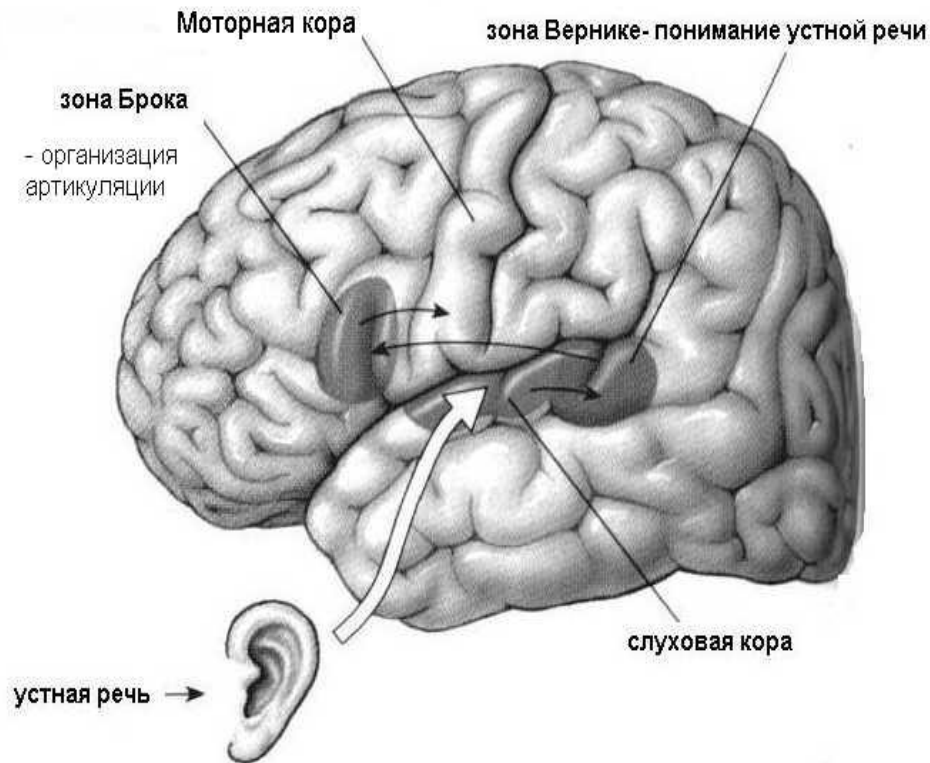
# Алалия-

**результат повреждения корковых отделов мозга**

расстройства речи, при которых частично или полностью утрачивается возможность говорить при нормальном слухе и сохраненном интеллекте



# Алалия



## Сенсорная алалия :

- Это системное недоразвитие импрессивной речи центрального органического характера (поражён речеслуховой анализатор)

## Моторная алалия:

- Это системное недоразвитие экспрессивной речи центрального органического характера (поражён речедвигательный анализатор)

# Алалия

**Алалия** — это полное или частичное отсутствие речи у детей при хорошем физическом слухе, обусловленное недоразвитием или поражением речевых областей головного мозга.

При **сенсорной алалии** ребенок плохо понимает чужую речь, причем, не распознает именно звуки речи: слышит, что человек что-то говорит, но не понимает, что именно. Это сходно с тем, как мы не понимаем говорящих на неизвестном нам иностранном языке.

При **моторной алалии** ребенок не может овладеть языком (его звуками, словами, грамматикой).



# Одна из форм алалии

## Афазия

Полная или частичная утрата речи, обусловленная локальными поражениями головного мозга.

Причины: травмы, нейроинфекции, опухоли мозга после 3-х лет.

*Причины возникновения:* травмы, нейроинфекции, опухоли мозга.

# Формы афазии:

*Анартрия*

(потеря речи)

*Дизартрия*

(расстройство артикуляции, затруднения в произношении из-за пареза, спазма и других нарушений речевой мускулатуры).

Наблюдается и при поражении мозга в речедвигательного центра

(Брока)

Расстройства речи, возникающие  
при поражении  
артикуляционного аппарата,  
нарушения звукопроизношения,  
называются *дислалиями*

# Формы дислалии:

*Механическая (органическая)* –  
связана с нарушением строения  
артикуляционного аппарата (неправильный  
прикус, неправильное строение зубов и т.

## Причины возникновения:

- 1) аномалии строения артикуляционного аппарата (расположение зубов, неправильный прикус, короткая уздечка языка, расщелины неба или губ;
- 2) сниженный иммунитет, частая заболеваемость;
- 3) дефекты речи у родителей,
- 4) особенностями речевого воспитания и т.д

*Функциональная* –  
она связана с неправильным речевым  
общением в семье

*Самое распространенные речевое нарушение у детей*

# Разновидности дислалии:

*ротацизм* (проблемы с произношением «р»)

*ламбдацизм* (искажение звука «л»)

*тетизм* (нечеткое произношений всех согласных и их сочетаний, за исключением «т»),

*сигматизм* (воспроизведение свистящих и шипящих звук)



# Определение ринолалии



- Ринолалия – нарушение тембра голоса и звукопроизношения, обусловленные анатомо-физиологическими дефектами речевого аппарата (Чиркина Г.В., 2002).

# Причины возникновения ринолалии:

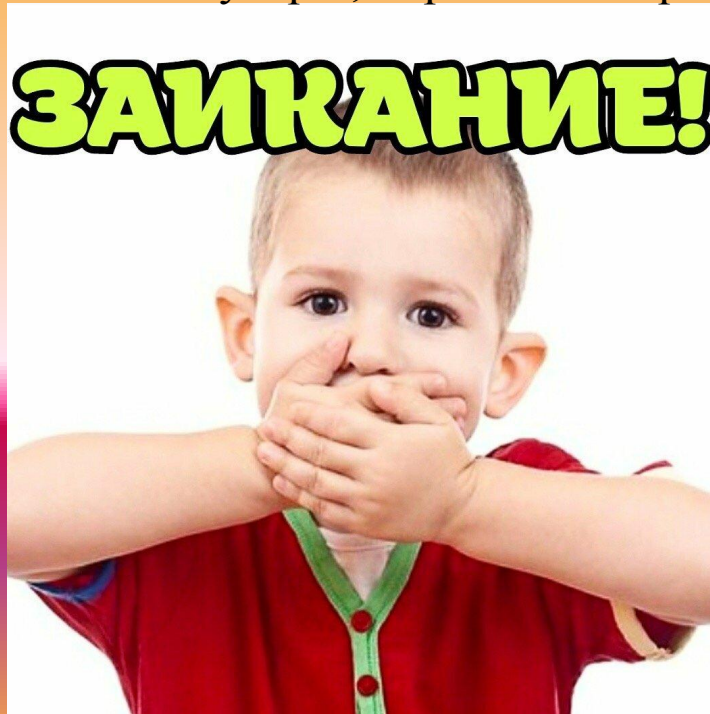
- 1) *врожденные*: волчья пасть, заячья губа; укорочение мягкого неба; скрытые расщелины твердого неба; отсутствие маленького язычка в горле; раздвоение маленького язычка.
- 2) *приобретенные*: частичные параличи мягкого неба, удаление аденоидов, неврологические нарушения, копирование гнусавости окружающих.

# Классификация ринопластики



# Заикание (логоневроз)

нарушение плавности речи, сопровождающееся сбоями темпа и ритма произношения из-за спазмов или судорог, поражающих различные отделы речевого аппарата



## *Причины:*

- 1) наследственность,
- 2) состояние нервной системы,
- 3) особенности становления речи испуг,
- 4) длительная психическая травма и др.

Возникает чаще в возрасте от 2 до 5 лет.

## *Рекомендации:*

профилактика речевых нарушений у детей.

# Нарушения голоса

это отсутствие или расстройство голосообразования (фонации) вследствие патологических изменений голосового аппарата.

*Виды:*

**Дисфония-**  
частичное нарушение голоса

**Афония-**  
полное отсутствие

*Частичное расстройство процессов чтения называется дислексия.*

# Лечение

Некоторые нарушения речи исчезают с возрастом, часть из них может быть устранена при незначительной помощи логопеда.

Дети с тяжелыми нарушениями речи нуждаются в обязательной длительной помощи логопеда в речевых группах логопедических детских садов.

Чем раньше будет обращение к логопеду, тем успешнее будет проведена коррекционная работа с ребенком.



# Профилактика нарушений голоса и речи у детей

1. Правильное произношение слов ребенком; правильная речь в семье;
2. Систематическое посещение педиатра, отолоринголога, педиатра, по необходимости- логопеда;
3. Закаливание, занятие в спортивных кружках и т.д.

