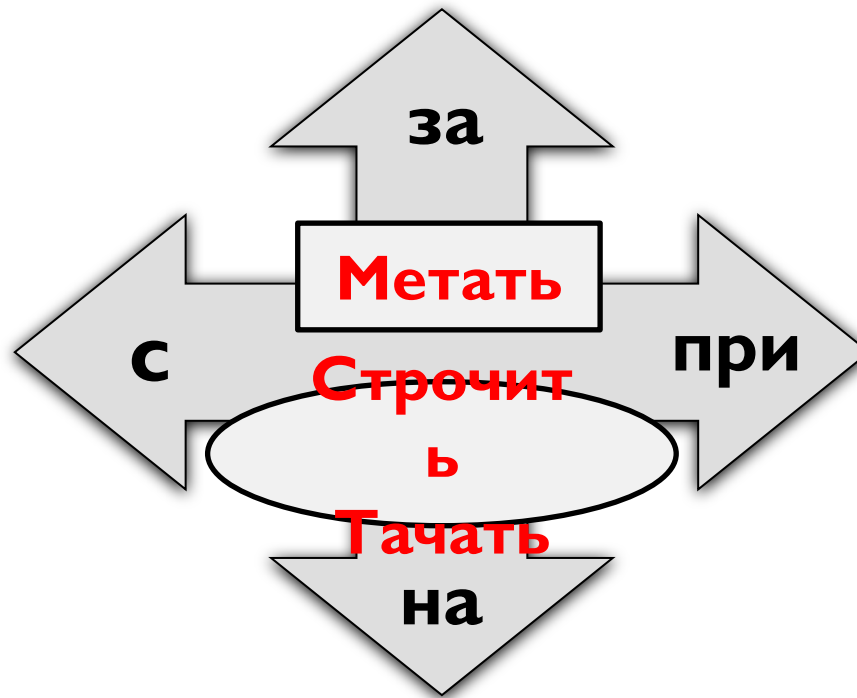


Терминология машинных работ и схематическое изображение швов



Ручные работы	Машинные работы
С метать	С тачать
При метать	При тачать
За метать	За строчить
На метать	На строчить

Схематическое изображение

Стачать



Притачать



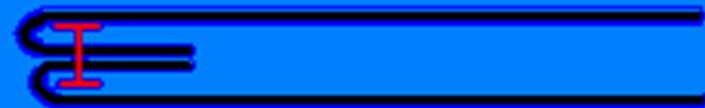
Настрочить



Застрочить



Обтачать



МАШИННЫЕ ШВЫ

по назначению

Соединительные

соединяют
детали изделия

Краевые

обрабатывают края
срезов деталей,
предохраняя их
от осыпания

Отделочные

служат
для отделки
изделия

Виды машинных швов

Машинные швы

Соединительны

е

стачной

притачной

накладной

расстрочной

Краевые

вподгибку с
закрытым срезом

вподгибку с
открытым срезом

обтачные

Отделочны

е

складки:
односторонние
встречные
бантовые

стачной шов
с кантом

рельефные

СТАЧАТЬ -

сложить одинаковые по размеру детали и скрепить их машинной строчкой.

ПРИМЕР: стачать БОКОВЫЕ ШВЫ

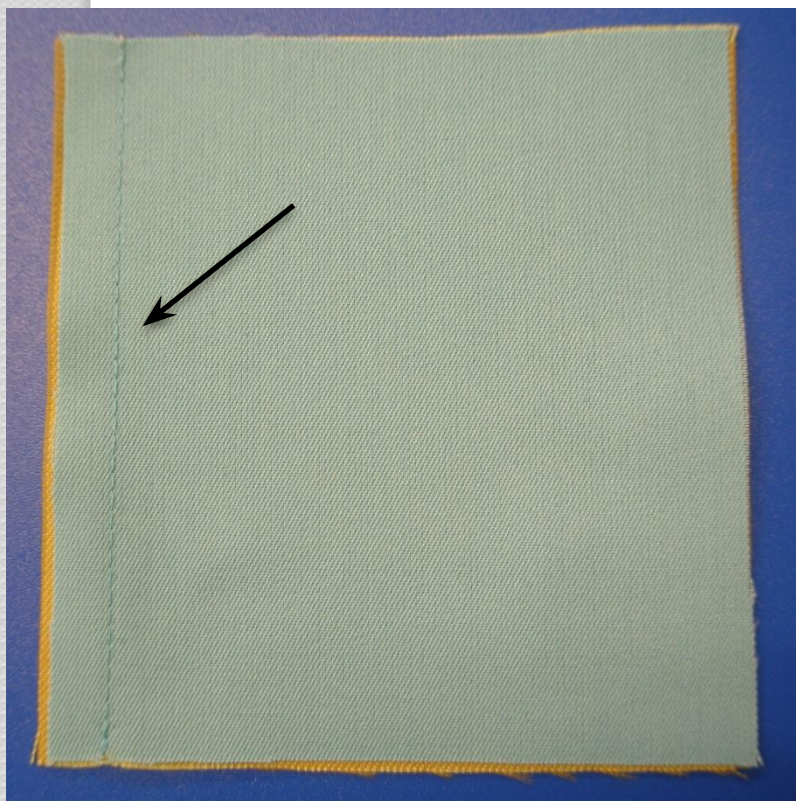
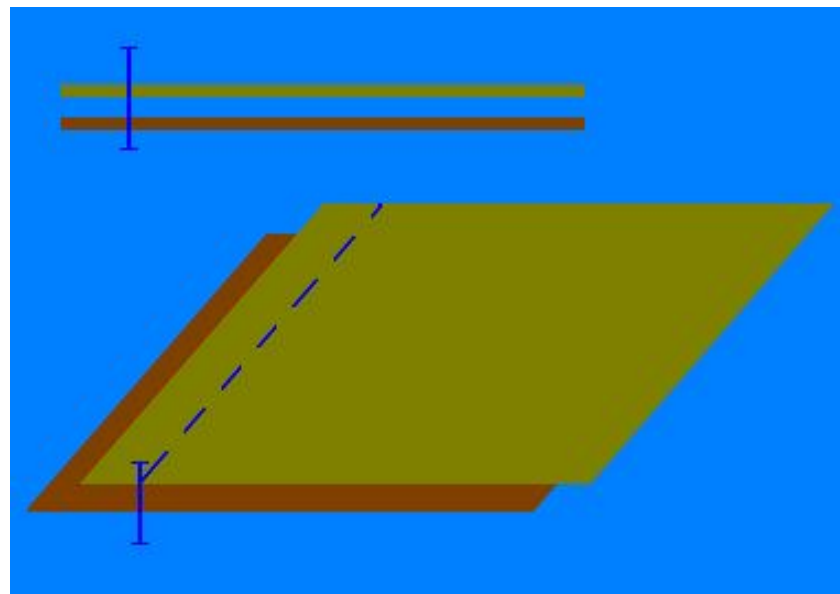


Схема стачного шва

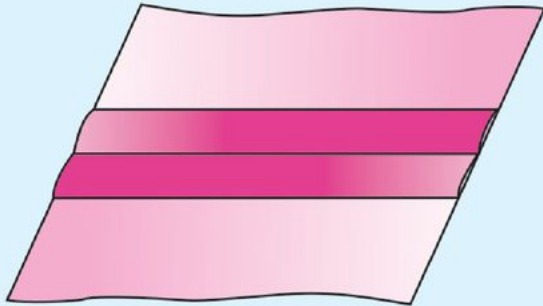


СТАЧНОЙ ШОВ

применяется при пошиве всех видов одежды

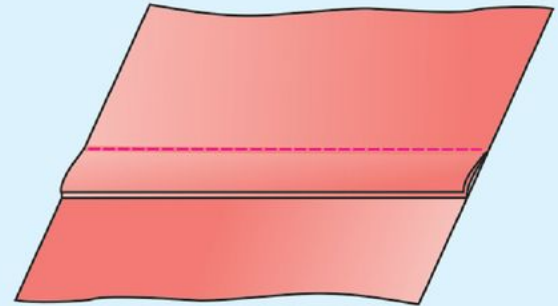
Вразутюжку

припуски на шов разутюживаются
на две стороны



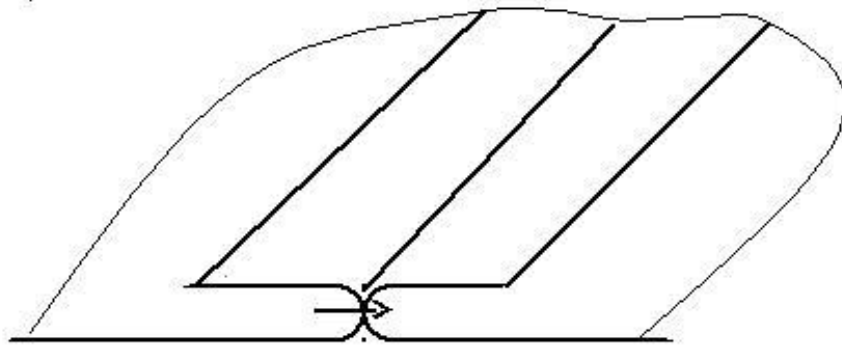
Взаутюжку

припуски на шов заутюживаются
в одну сторону

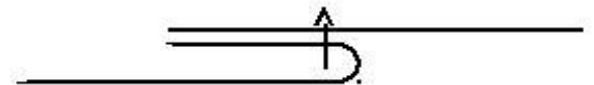
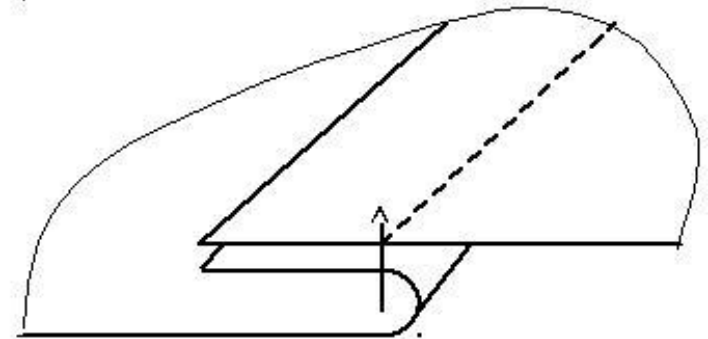


Схематическое изображение СТАЧНЫХ ШВОВ

Стачной шов
вразутюжку



Стачной шов
взаутюжку



ПРИТАЧАТЬ -

приложить к большей по размеру детали меньшую и скрепить машинной строчкой.

ПРИМЕР: притачать ПОЯС К ЮБКЕ

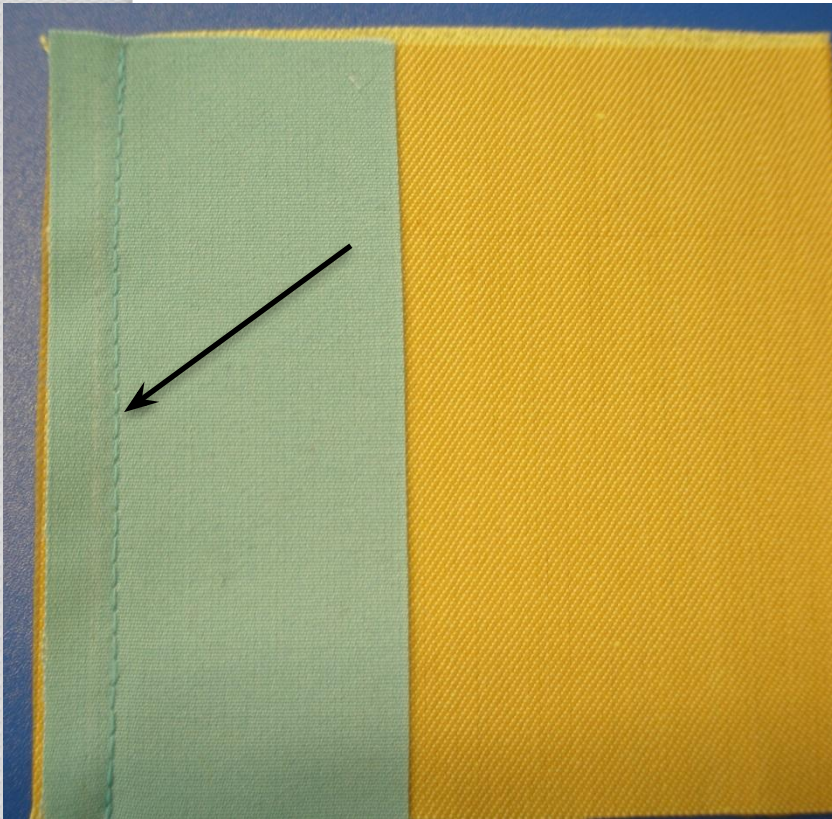
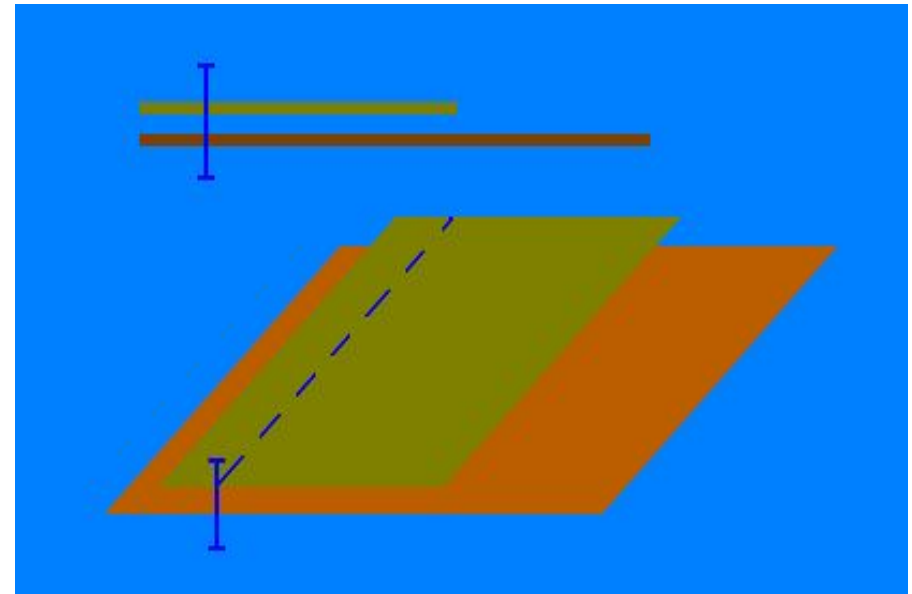


Схема притачного шва



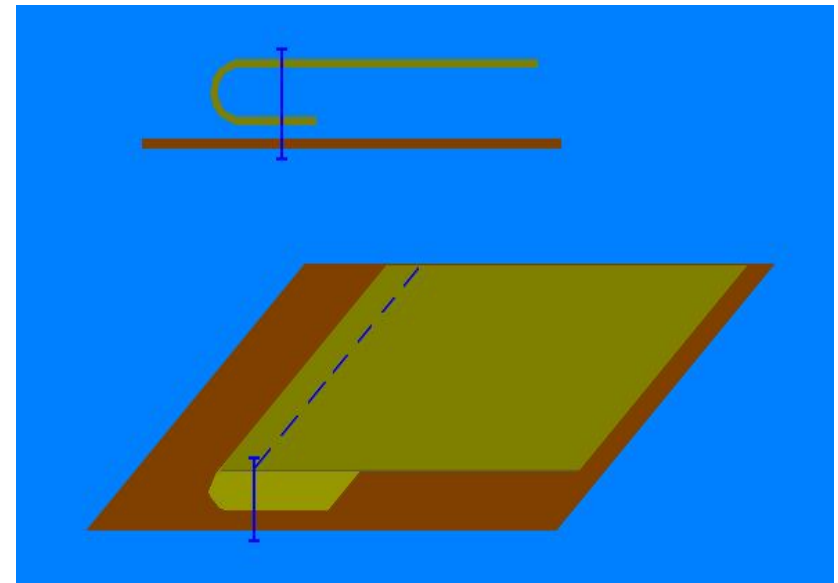
НАСТРОЧИТЬ -

наложить на большую по размеру деталь меньшую и скрепить машинной строчкой.

ПРИМЕР: настрочить КАРМАН НА ИЗДЕЛИЕ



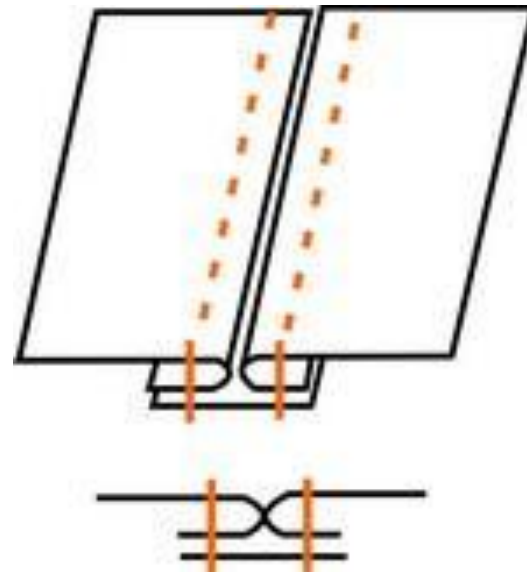
Схема накладного шва



РАССТРОЧИТЬ -

закрепить на лицевой стороне отделочной строчкой разложенные по обе стороны от шва стачивания припуски шва или сгибы складки.

Схема расстрочного шва



ЗАСТРОЧИТЬ -

загнуть срез детали и закрепить его машинной строчкой.

**ПРИМЕР: застрочить НИЖНИЙ СРЕЗ ЮБКИ;
застрочить НИЖНИЙ СРЕЗ ФАРТУКА**

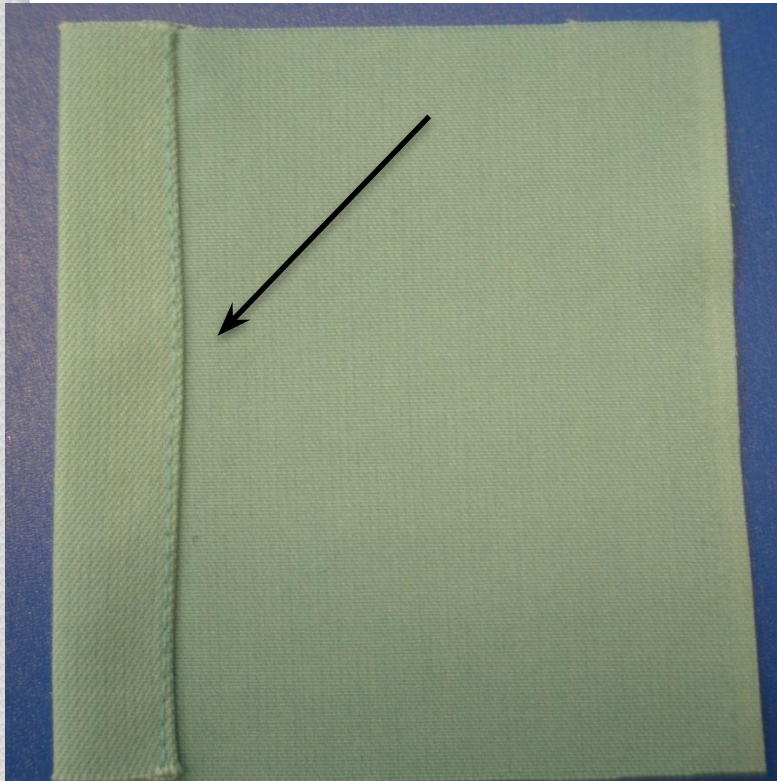
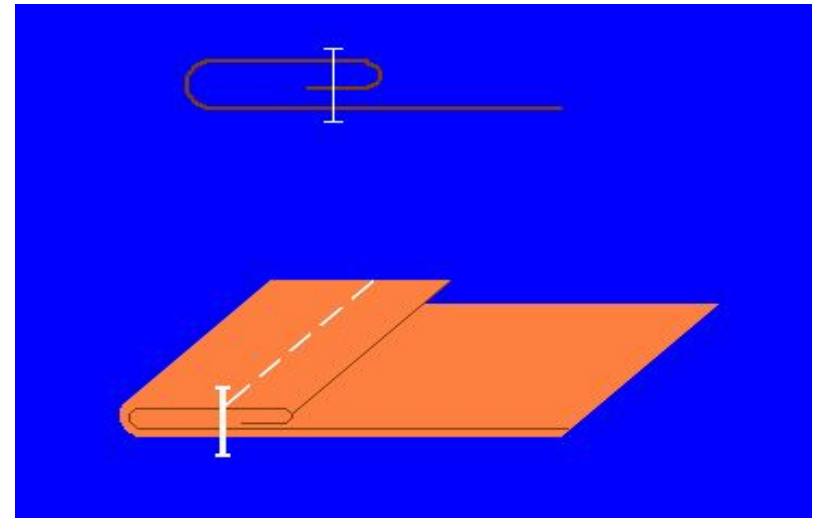
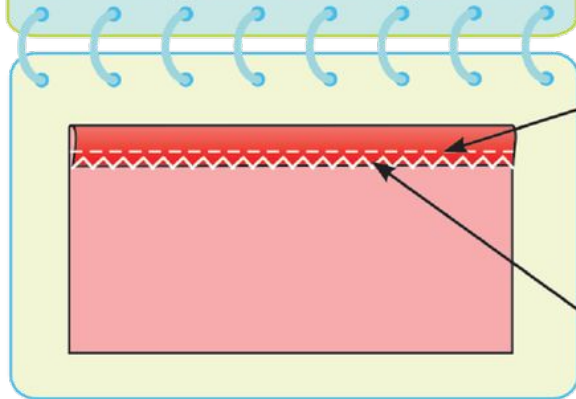


Схема шва в подгибку с закрытым срезом



ШОВ ВПОДГИБКУ

С открытым срезом

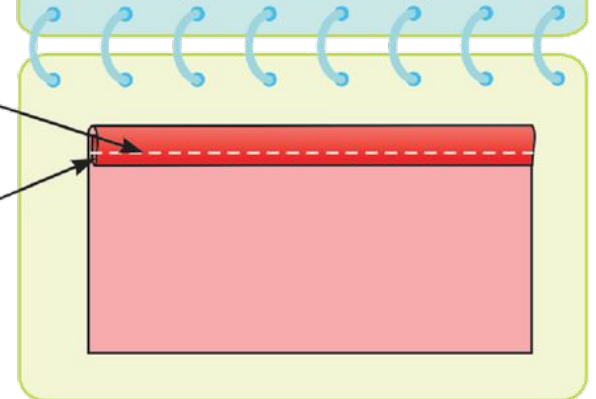


машинная
строчка

внутренний срез

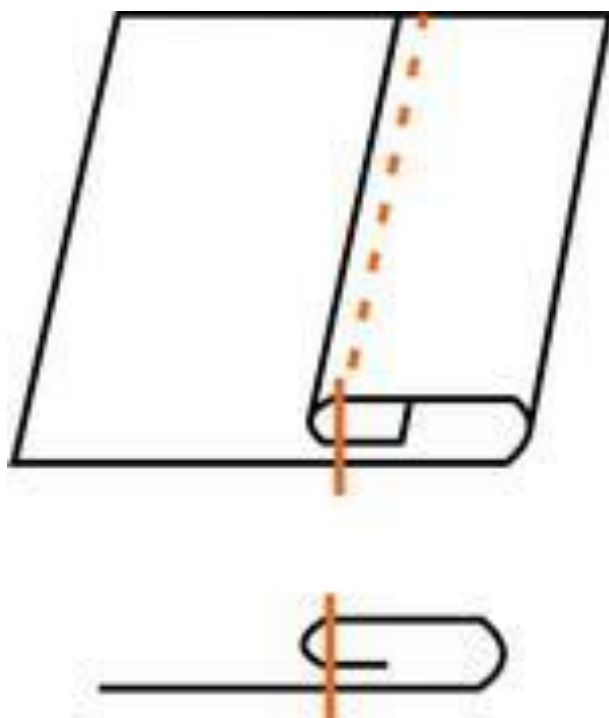
обмётанный срез

С закрытым срезом

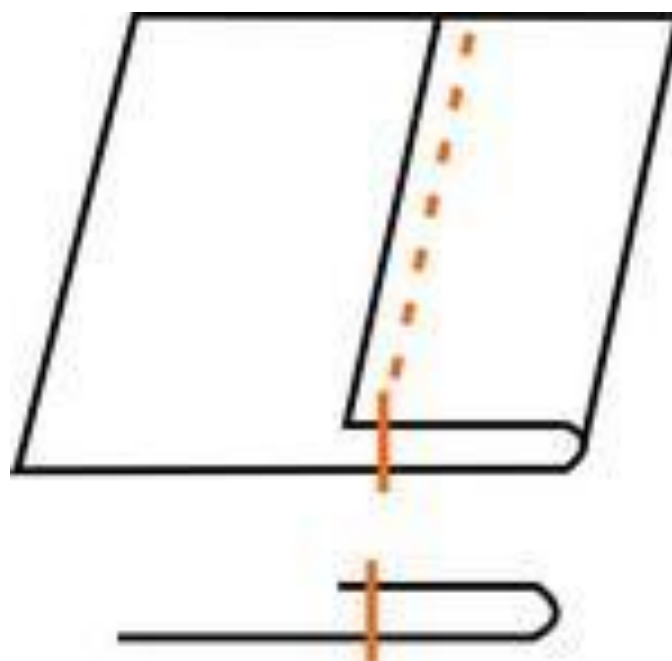


Схематическое изображение швов вподгибку

Шов вподгибку
с закрытым срезом



Шов вподгибку с
открытым срезом



ОБТАЧАТЬ -

соединение двух деталей по краю с последующим выворачиванием их на лицевую сторону.

ПРИМЕР: обтачать ВОРОТНИК; обтачать СРЕЗ ГОРЛОВИНЫ

Схема обтачного шва

