

ТЕРРИТОРИЯ РОССИЯ

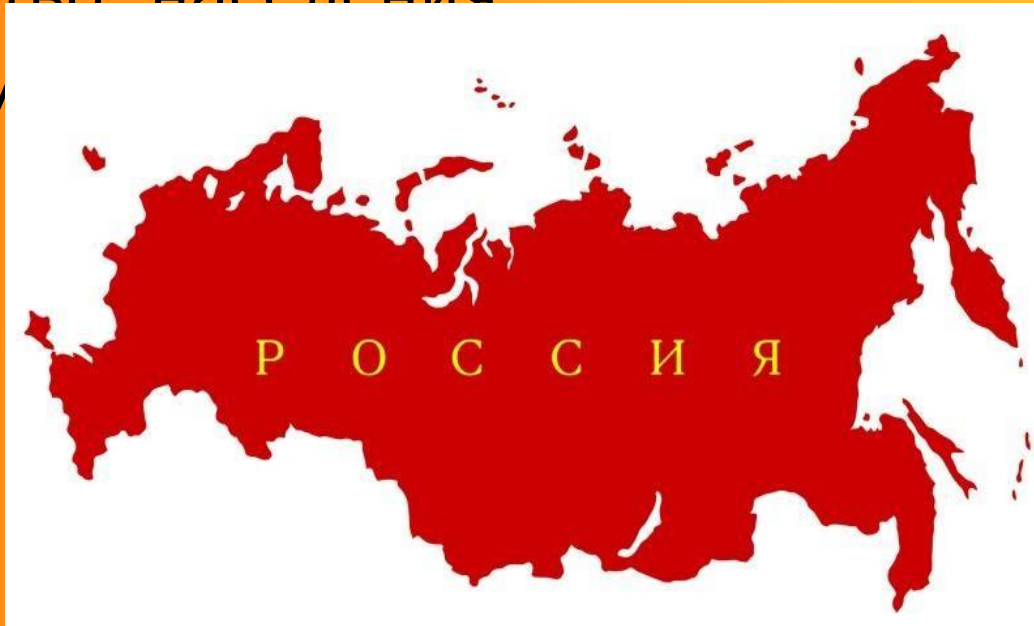
1

Россия – самая большая страна мира (17,12 млн км²),
через территорию которой проходят границы Европы и
Азии

2

Большая часть страны находится в Азии (80%
территории), однако в европейской части проживает
большинство населения

3



ГРАНИЦЫ ЕВРОПЫ И

Граница Европы и Азии проходят по Уральским горам, следом по реке Эмба до берега Каспийского моря. Затем по северному берегу моря до Кумо-Манычской впадины, где через реку Дон она идет до Азовского моря, а следом Керченского пролива.



- Какой крупный город юга России находится одновременно в Европе и Азии?

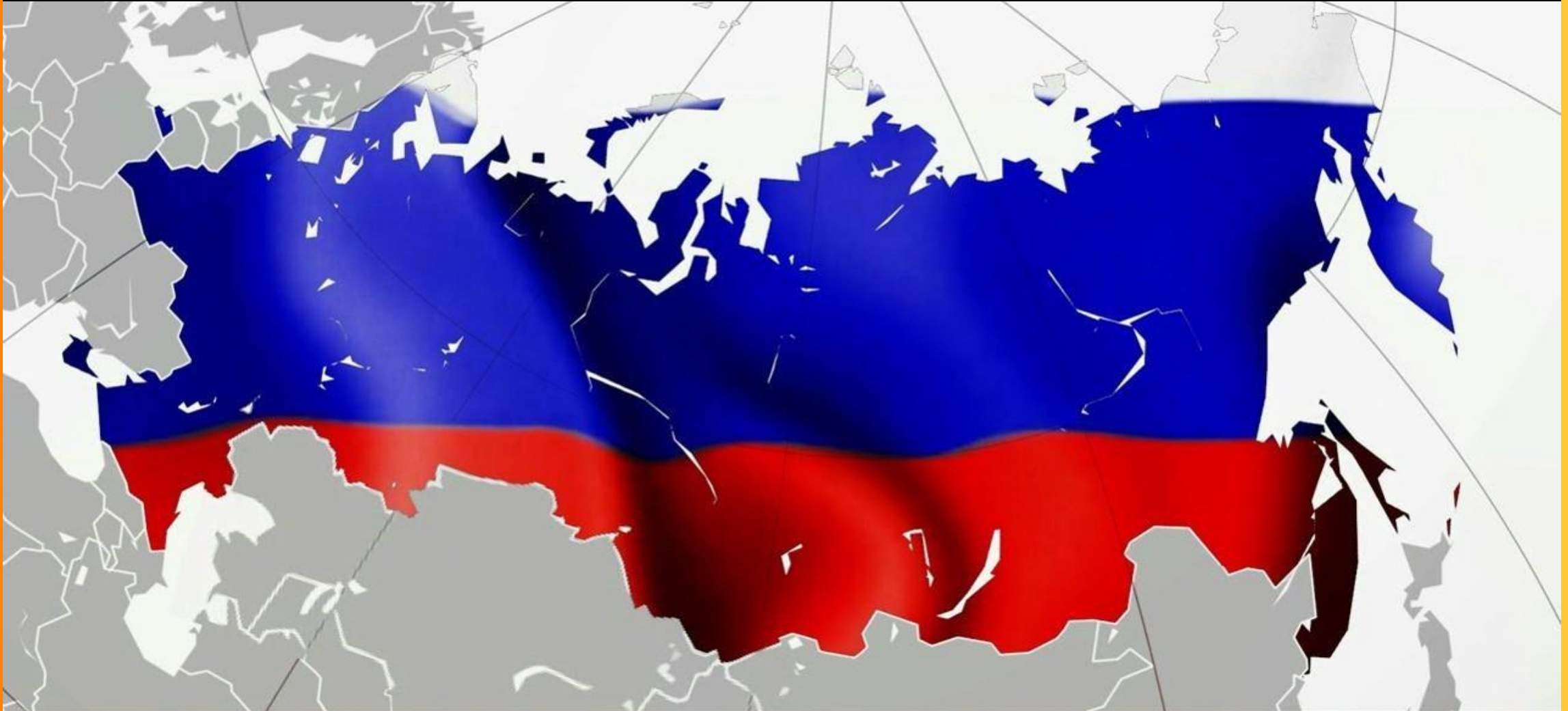
КРАЙНИЕ ТОЧКИ РОССИИ

- 1 Крайняя северная точка материковой части – мыс Челюскин (на полуострове Таймыр)
- 2 Крайняя северная островная точка России – мыс Флигели (на острове Рудольфа в архипелаге Земля Франца-Иосифа)
- 3



ТЕРРИТОРИЯ

Россия – является самой протяженной страной мира. Её длина (с запада на восток) составляет около 11 000 км, а ширина (с юга на север) около 3 000 км.

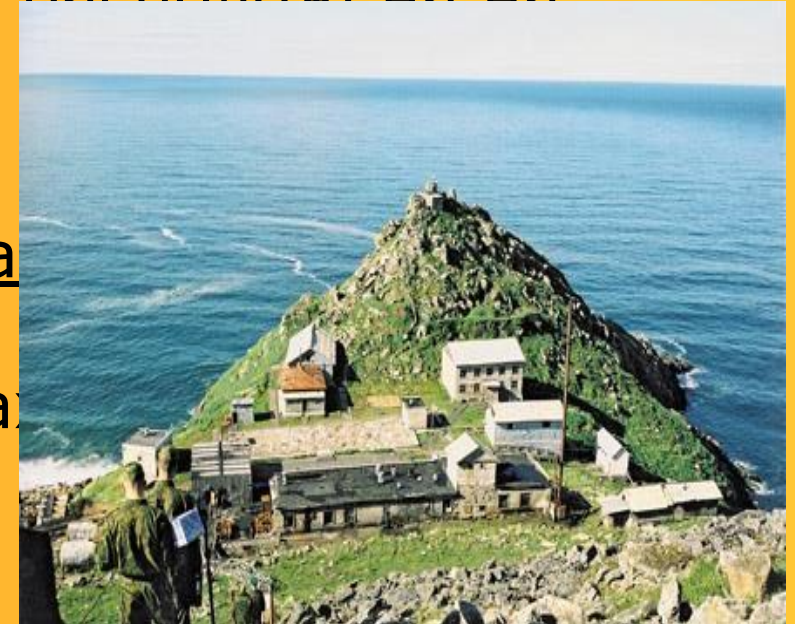


КРАЙНИЕ ТОЧКИ РОССИИ

1 Крайняя южная точка находится на границе с

Азербайджаном
близ горы Базардюзю (в республике Дагестан)

2 Ратманова в Беринговом
Крайняя восточная материковая точка расположена на



ОСТРОВА

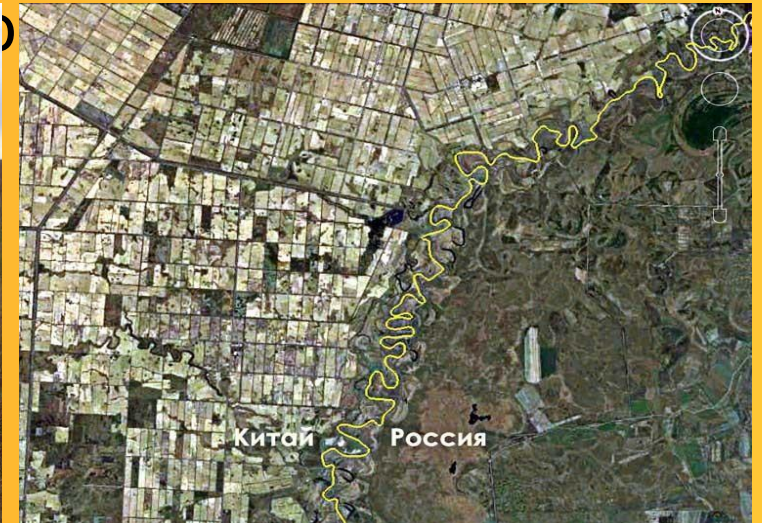
Это архипелаг из двух островов в Беринговом проливе. Примечательно, что остров Ратманова принадлежит России, а находящийся в нескольких километрах от него остров Крузенштерна – США. Расстояние между островами – 4 км



- На границе каких океанов находятся эти острова?
- В честь кого назван пролив, где находятся эти острова?

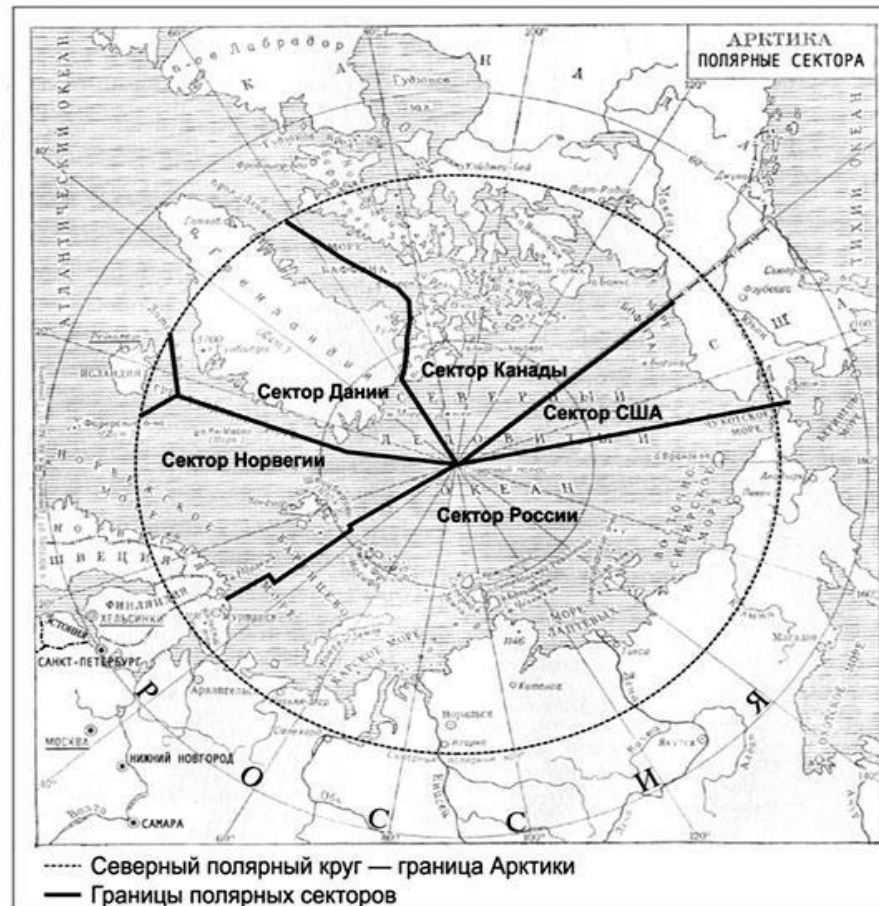
ГРАНИЦЫ РОССИИ

- 1 Государственная граница – условная линия на поверхности суши или воды, определяющая размеры территории государства и отделяющая её от других государств и
- 2 открытых
- 3 морей
- 4 Длина всех границ РФ – более 60 000 км (72% их – морские) По суше Россия граничит с 16 государствами



РОССИЙСКИЙ СЕКТОР

Простирается от северной береговой линии России до Северного полюса. Таким образом, из-за того, что наша страна имеет самый обширный выход к Арктике, наш сектор получился самым большим.



- Какие еще государства имеют сектора в Арктике?

- Почему сектор есть у Дании, которая не выходит к Северному Ледовитому

ГРАНИЦЫ РОССИИ

- 1 Самая короткая граница у России с КНДР (Северная Корея) – 17 км,
 - 2 Только морские границы наша страна имеет с Японией и
 - 3 США
- Обычная же морская граница любой страны находится



РЕКА

Именно по реке Туманная идет граница России и КНДР. Интересно, что русское название река официально получила в 1972 году в ходе кампании по русификации географических объектов Приморья. До этого официально она называлась по-корейски Тумыньцзян

