























ЛР 4 ИндЗадан 11.xlsx - Excel (Сбой активации продукта)

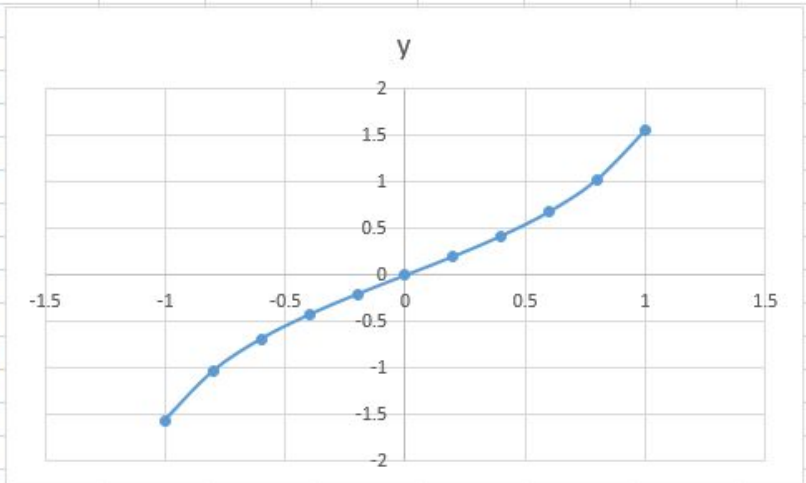
ФАЙЛ ГЛАВНАЯ ВСТАВКА РАЗМЕТКА СТРАНИЦЫ ФОРМУЛЫ ДАННЫЕ РЕЦЕНЗИРОВАНИЕ ВИД OFFICE TAB

Вставить Буфер обмена Шрифт Выравнивание Число Условное форматирование Форматировать как таблицу Стилей Ячейки Вставить Удалить Формат Σ Сортировка и фильтр Редактирование Найти и выделить

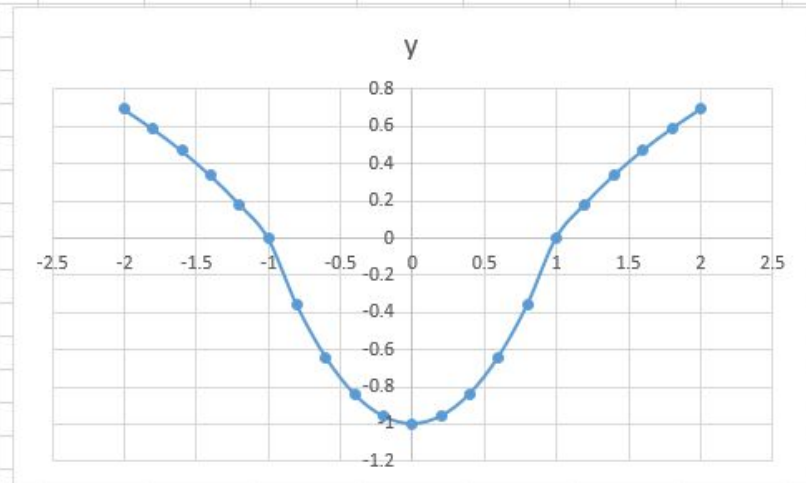
К18

ЛР 4 Ии...xlsx \* ЛР 4 Инд...xlsx \* ЛР 4 Инд...xlsx \* ЛР 4 Инд...xlsx \* ЛР 4 Инд...xlsx \* ЛР 4 Инд...xlsx \* ЛР 4 Инд...xlsx \* ЛР 4 Инд...xlsx \* ЛР 4 Инд...xlsx \* ЛР 4 Инд...xlsx \*

x	y	x	y
-1	-1.55741	-2	0.693147
-0.8	-1.02964	-1.8	0.587787
-0.6	-0.68414	-1.6	0.470004
-0.4	-0.42279	-1.4	0.336472
-0.2	-0.20271	-1.2	0.182322
0	0	-1	2.22E-16
0.2	0.20271	-0.8	-0.36
0.4	0.422793	-0.6	-0.64
0.6	0.684137	-0.4	-0.84
0.8	1.029639	-0.2	-0.96
1	1.557408	-2.8E-16	-1
		0.2	-0.96
		0.4	-0.84
		0.6	-0.64
		0.8	-0.36
		1	-2.2E-16
		1.2	0.182322
		1.4	0.336472
		1.6	0.470004
		1.8	0.587787
		2	0.693147



$$y = \operatorname{tg}(x), [-1; 1],$$



$$y = \begin{cases} \ln |x|, & x \leq -1 \\ x^2 - 1, & x \in (-1; 1) \\ \ln(x), & x \geq 1 \end{cases}$$

Вставить Шрифт Выравнивание Число Условное форматирование Стили Форматировать как таблицу стилей Ячейки

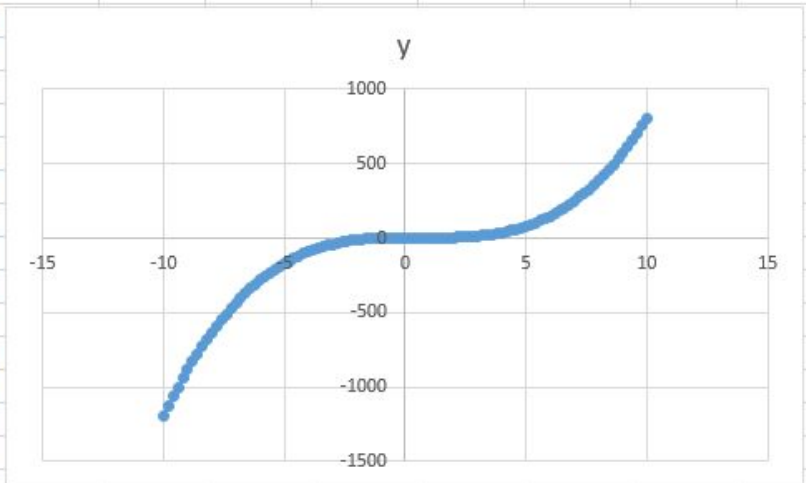
Σ Вставить Удалить Формат

Сортировка и фильтр Редактирование

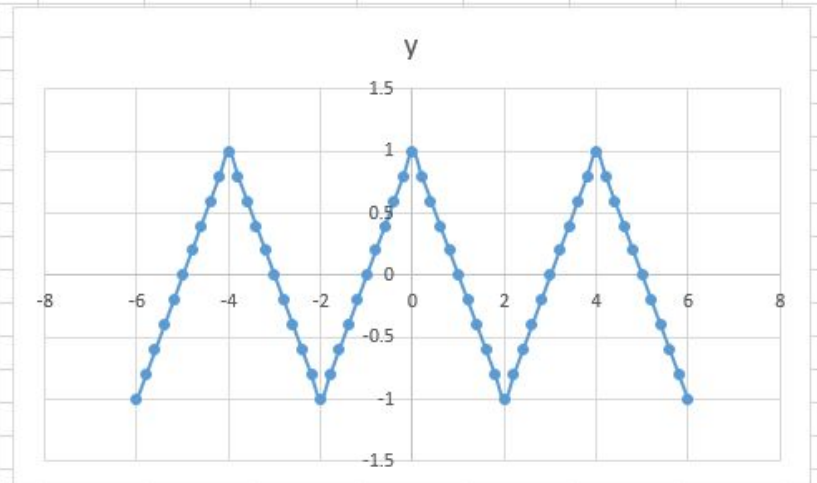
K20 fx

ЛР 4 ИндЗадан 12.xlsx ЛР 4 Инд3...3.xlsx ЛР 4 Инд3...4.xlsx ЛР 4 Инд3...5.xlsx ЛР 4 Инд3...6.xlsx ЛР 4 Инд3...7.xlsx ЛР 4 Инд3...8.xlsx ЛР 4 Инд3...9.xlsx ЛР 4 Инд3...0.xlsx

	A	B	C	D
1	x	y	x	y
2	-10	-1195	-6	-1
3	-9.8	-1128.27	-5.8	-0.8
4	-9.6	-1064.06	-5.6	-0.6
5	-9.4	-1002.3	-5.4	-0.4
6	-9.2	-942.968	-5.2	-0.2
7	-9	-886	-5	8.88E-16
8	-8.8	-831.352	-4.8	0.2
9	-8.6	-778.976	-4.6	0.4
10	-8.4	-728.824	-4.4	0.6
11	-8.2	-680.848	-4.2	0.8
12	-8	-635	-4	1
13	-7.8	-591.232	-3.8	0.8
14	-7.6	-549.496	-3.6	0.6
15	-7.4	-509.744	-3.4	0.4
16	-7.2	-471.928	-3.2	0.2
17	-7	-436	-3	-2.7E-15
18	-6.8	-401.912	-2.8	-0.2
19	-6.6	-369.616	-2.6	-0.4
20	-6.4	-339.064	-2.4	-0.6
21	-6.2	-310.208	-2.2	-0.8
22	-6	-283	-2	-1



$$y = x^3 - 2x^2 + 5, [-10; 10],$$



$$y = \begin{cases} 1 - |x + 4|, & x \leq -2 \\ 1 - |x|, & x \in (-2; 2) \\ 1 - |x - 4|, & x \geq 2 \end{cases}$$

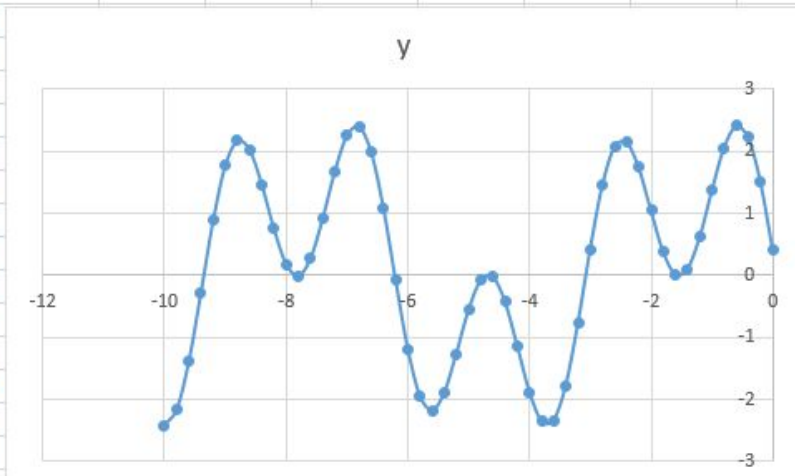
ФАЙЛ ГЛАВНАЯ ВСТАВКА РАЗМЕТКА СТРАНИЦЫ ФОРМУЛЫ ДААННЫЕ РЕЦЕНЗИРОВАНИЕ ВИД OFFICE TAB

Вставить Шрифт Выравнивание Число Условное форматирование Форматировать как таблицу стилей Стили ячеек Вставить Удалить Формат Сортировка Найти и выделить Редактирование

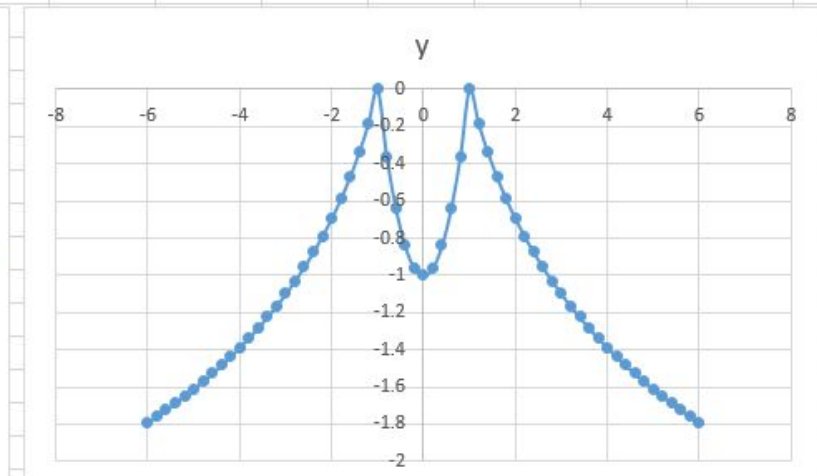
L19

ЛР 4 Инд...3.xlsx \* ЛР 4 ИндЗа... 14.xlsx \* ЛР 4 ИндЗа... 15.xlsx \* ЛР 4 ИндЗа... 16.xlsx \* ЛР 4 ИндЗа... 17.xlsx \* ЛР 4 ИндЗа... 18.xlsx \* ЛР 4 ИндЗа... 19.xlsx \* ЛР 4 ИндЗа... 20.xlsx \*

	A	B	C	D
1	x	y	x	y
2	-10	-2.42004	-6	-1.79176
3	-9.8	-2.1726	-5.8	-1.75786
4	-9.6	-1.39556	-5.6	-1.72277
5	-9.4	-0.27564	-5.4	-1.6864
6	-9.2	0.886479	-5.2	-1.64866
7	-9	1.777491	-5	-1.60944
8	-8.8	2.177277	-4.8	-1.56862
9	-8.6	2.032142	-4.6	-1.52606
10	-8.4	1.470151	-4.4	-1.4816
11	-8.2	0.753306	-4.2	-1.43508
12	-8	0.183403	-4	-1.38629
13	-7.8	-0.00544	-3.8	-1.335
14	-7.6	0.270026	-3.6	-1.28093
15	-7.4	0.912431	-3.4	-1.22378
16	-7.2	1.677824	-3.2	-1.16315
17	-7	2.261685	-3	-1.09861
18	-6.8	2.406776	-2.8	-1.02962
19	-6.6	1.995131	-2.6	-0.95551
20	-6.4	1.091945	-2.4	-0.87547
21	-6.2	-0.07407	-2.2	-0.78846
22	-6	-1.18711	-2	-0.69315



$$y = 3\cos(x) - \sin(2x+3), [-10; 0],$$



$$y = \begin{cases} -\ln|x|, & x \leq -1 \\ x^2 - 1, & x \in (-1; 1) \\ -\ln(x), & x \geq 1 \end{cases}$$

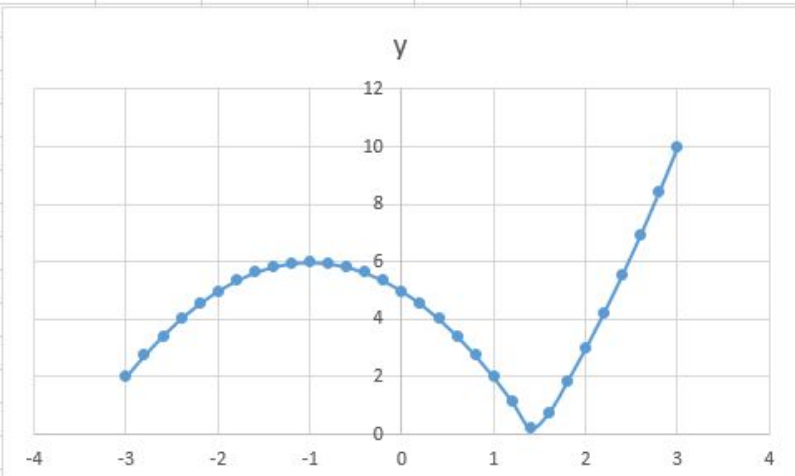
ФАЙЛ ГЛАВНАЯ ВСТАВКА РАЗМЕТКА СТРАНИЦЫ ФОРМУЛЫ ДААННЫЕ РЕЦЕНЗИРОВАНИЕ ВИД OFFICE TAB

Вставить Шрифт Выравнивание Число Условное форматирование Форматировать как таблицу Стили ячеек Вставить Удалить Формат Ячейки Сортировка и фильтр Найти и выделить Редактирование

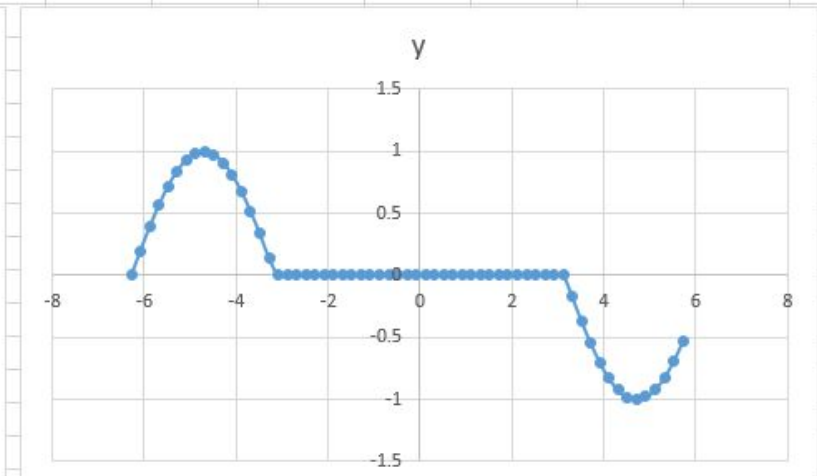
K19 :

ЛР 4 ИндЗа... 14.xlsx \* ЛР 4 ИндЗадан 15.xlsx \* ЛР 4 ИндЗадан 16.xlsx \* ЛР 4 ИндЗадан 17.xlsx \* ЛР 4 ИндЗадан 18.xlsx \* ЛР 4 ИндЗадан 19.xlsx \* ЛР 4 ИндЗадан 20.xlsx \*

	A	B	C	D
1	x	y	x	y
2	-3	2	-6.28319	2.4503E-16
3	-2.8	2.76	-6.08319	0.198669331
4	-2.6	3.44	-5.88319	0.389418342
5	-2.4	4.04	-5.68319	0.564642473
6	-2.2	4.56	-5.48319	0.717356091
7	-2	5	-5.28319	0.841470985
8	-1.8	5.36	-5.08319	0.932039086
9	-1.6	5.64	-4.88319	0.98544973
10	-1.4	5.84	-4.68319	0.999573603
11	-1.2	5.96	-4.48319	0.973847631
12	-1	6	-4.28319	0.909297427
13	-0.8	5.96	-4.08319	0.808496404
14	-0.6	5.84	-3.88319	0.675463181
15	-0.4	5.64	-3.68319	0.515501372
16	-0.2	5.36	-3.48319	0.33498815
17	3.89E-16	5	-3.28319	0.141120008
18	0.2	4.56	-3.08319	0
19	0.4	4.04	-2.88319	0
20	0.6	3.44	-2.68319	0
21	0.8	2.76	-2.48319	0
22	1	2	-2.28319	0



$$y = |x^2 + 2x - 5|, [-3; 3],$$



$$y = \begin{cases} \sin(x), & x \leq -\pi \\ 0, & x \in (-\pi, \pi) \\ \sin(x), & x \geq \pi \end{cases}$$

ЛР 4 ИндЗадан 15.xlsx - Excel (Сбой активации продукта)

ФАЙЛ ГЛАВНАЯ ВСТАВКА РАЗМЕТКА СТРАНИЦЫ ФОРМУЛЫ ДАННЫЕ РЕЦЕНЗИРОВАНИЕ ВИД OFFICE TAB

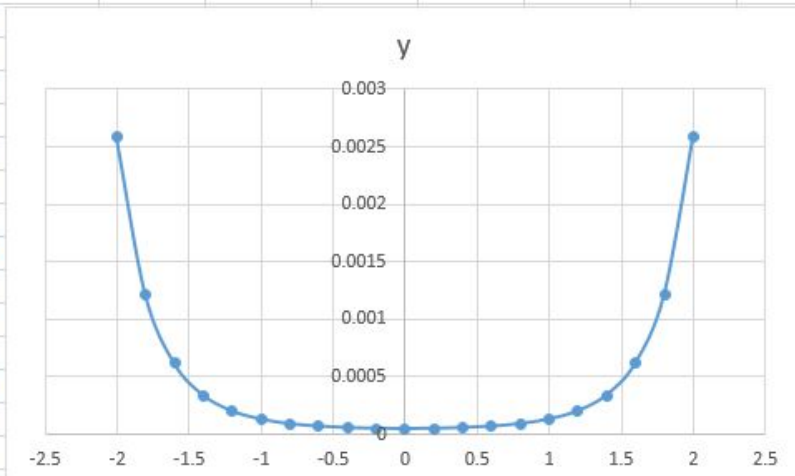
Вставить Шрифт Выравнивание Число Условное форматирование Форматировать как таблицу Стили Ячейки

Сортировка и фильтр Редактирование

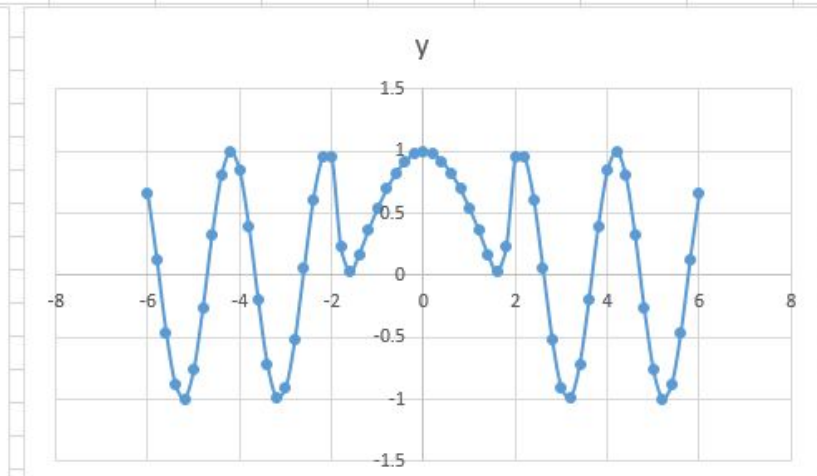
L20

ЛР 4 ИндЗадан 15.xlsx \* ЛР 4 ИндЗадан 16.xlsx \* ЛР 4 ИндЗадан 17.xlsx \* ЛР 4 ИндЗадан 18.xlsx \* ЛР 4 ИндЗадан 19.xlsx \* ЛР 4 ИндЗадан 20.xlsx \*

	A	B	C	D	E	F	G	H	I	J	K	L	M	N	O	P	Q	R	S	T	U
1	x	y	x	y																	
2	-2	0.002581	-6	0.660317																	
3	-1.8	0.001213	-5.8	0.120944																	
4	-1.6	0.000618	-5.6	-0.46068																	
5	-1.4	0.00034	-5.4	-0.88137																	
6	-1.2	0.000203	-5.2	-0.99418																	
7	-1	0.000131	-5	-0.75969																	
8	-0.8	9.17E-05	-4.8	-0.25982																	
9	-0.6	6.94E-05	-4.6	0.330815																	
10	-0.4	5.69E-05	-4.4	0.805884																	
11	-0.2	5.05E-05	-4.2	0.999435																	
12	-2.8E-16	4.86E-05	-4	0.843854																	
13	0.2	5.05E-05	-3.8	0.393491																	
14	0.4	5.69E-05	-3.6	-0.19433																	
15	0.6	6.94E-05	-3.4	-0.71427																	
16	0.8	9.17E-05	-3.2	-0.98469																	
17	1	0.000131	-3	-0.91113																	
18	1.2	0.000203	-2.8	-0.51929																	
19	1.4	0.00034	-2.6	0.053955																	
20	1.6	0.000618	-2.4	0.608351																	
21	1.8	0.001213	-2.2	0.950233																	
22	2	0.002581	-2	0.96017																	



$$y = e^{x^2-10}, [-2; 2],$$



$$y = \begin{cases} \cos(3x), & x \leq -2 \\ |\cos(x)|, & x \in (-2; 2) \\ \cos(3x), & x \geq 2 \end{cases}$$

ЛР 4 ИндЗадан 16.xlsx - Excel (Сбой активации продукта)

ФАЙЛ ГЛАВНАЯ ВСТАВКА РАЗМЕТКА СТРАНИЦЫ ФОРМУЛЫ ДАННЫЕ РЕЦЕНЗИРОВАНИЕ ВИД OFFICE TAB

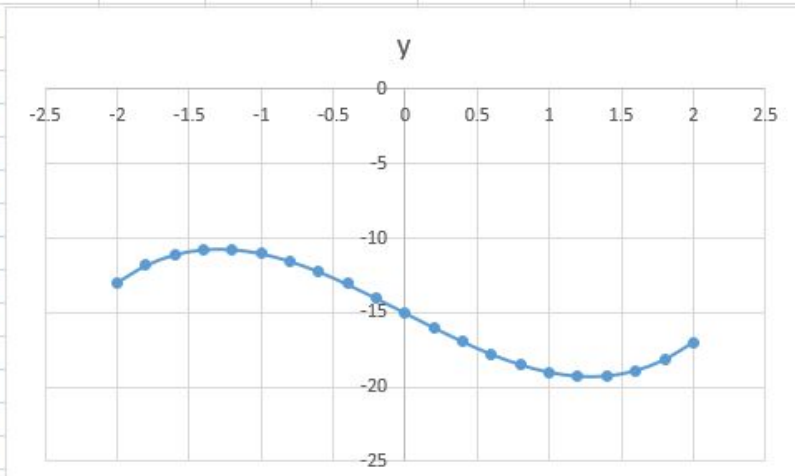
Вставить Шрифт Выравнивание Число Условное форматирование Форматировать как таблицу Стили Ячейки

Сортировка и фильтр Редактирование

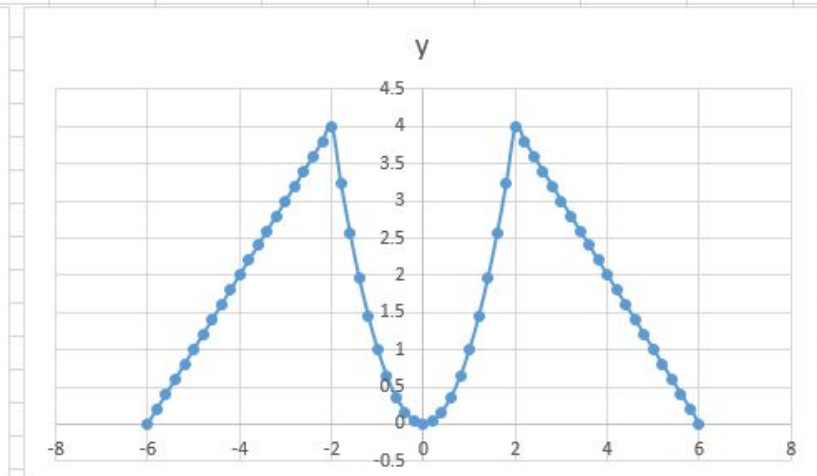
К19

ЛР 4 ИндЗадан 16.xlsx \* ЛР 4 ИндЗадан 17.xlsx \* ЛР 4 ИндЗадан 18.xlsx \* ЛР 4 ИндЗадан 19.xlsx \* ЛР 4 ИндЗадан 20.xlsx \*

	A	B	C	D	E	F	G	H	I	J	K	L	M	N	O	P	Q	R	S	T	U
1	x	y	x	y																	
2		-2	-13	-6	0																
3		-1.8	-11.832	-5.8	0.2																
4		-1.6	-11.096	-5.6	0.4																
5		-1.4	-10.744	-5.4	0.6																
6		-1.2	-10.728	-5.2	0.8																
7		-1	-11	-5	1																
8		-0.8	-11.512	-4.8	1.2																
9		-0.6	-12.216	-4.6	1.4																
10		-0.4	-13.064	-4.4	1.6																
11		-0.2	-14.008	-4.2	1.8																
12		-2.8E-16	-15	-4	2																
13		0.2	-15.992	-3.8	2.2																
14		0.4	-16.936	-3.6	2.4																
15		0.6	-17.784	-3.4	2.6																
16		0.8	-18.488	-3.2	2.8																
17		1	-19	-3	3																
18		1.2	-19.272	-2.8	3.2																
19		1.4	-19.256	-2.6	3.4																
20		1.6	-18.904	-2.4	3.6																
21		1.8	-18.168	-2.2	3.8																
22		2	-17	-2	4																



$$y = x^3 - 5x - 15, [-2; 2],$$



$$y = \begin{cases} 4 - |x + 2|, & x \leq -2 \\ x^2, & x \in (-2; 2) \\ 4 - |x - 2|, & x \geq 2 \end{cases}$$



ЛР 4 ИндЗадан 17.xlsx - Excel (Сбой активации продукта)

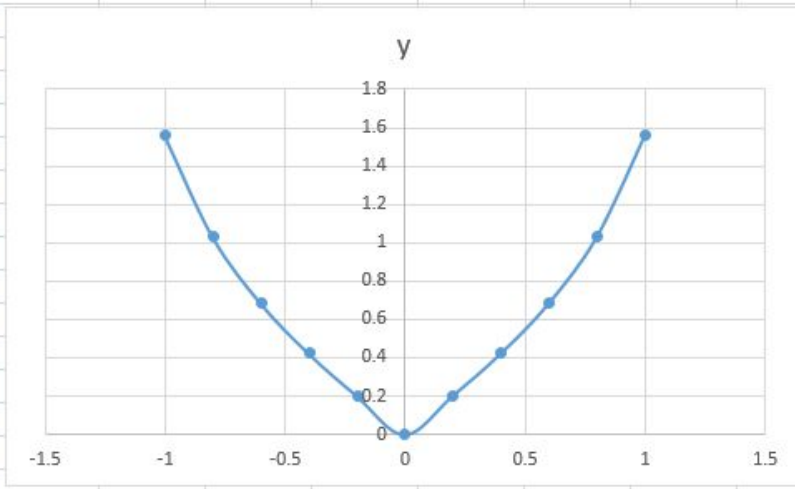
ФАЙЛ ГЛАВНАЯ ВСТАВКА РАЗМЕТКА СТРАНИЦЫ ФОРМУЛЫ ДАННЫЕ РЕЦЕНЗИРОВАНИЕ ВИД OFFICE TAB

Вставить Буфер обмена Шрифт Выравнивание Число Условное форматирование Стили Форматировать как таблицу ячеек Стили Ячейки Вставить Удалить Формат Σ Сортировка и фильтр Редактирование Найти и выделить

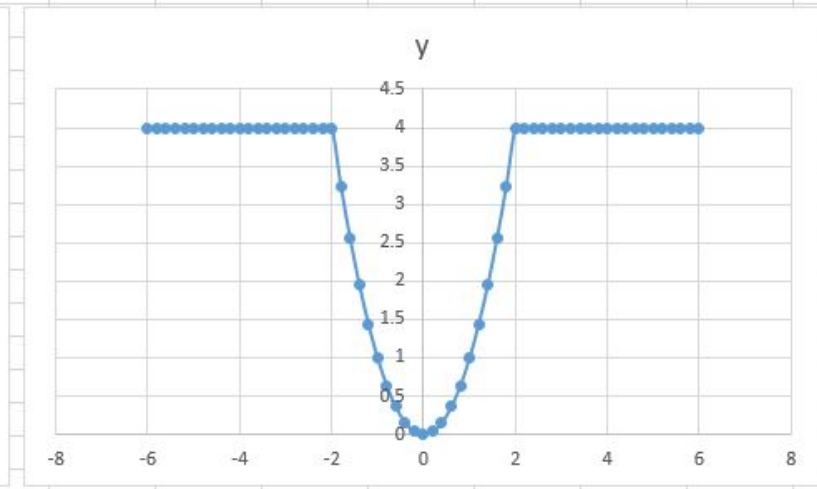
К19

ЛР 4 ИндЗадан 17.xlsx \* ЛР 4 ИндЗадан 18.xlsx \* ЛР 4 ИндЗадан 19.xlsx \* ЛР 4 ИндЗадан 20.xlsx \*

	A	B	C	D	E	F	G	H	I	J	K	L	M	N	O	P	Q	R	S	T	U
1	x	y	x	y																	
2	-1	1.557408	-6	4																	
3	-0.8	1.029639	-5.8	4																	
4	-0.6	0.684137	-5.6	4																	
5	-0.4	0.422793	-5.4	4																	
6	-0.2	0.20271	-5.2	4																	
7	0	0	-5	4																	
8	0.2	0.20271	-4.8	4																	
9	0.4	0.422793	-4.6	4																	
10	0.6	0.684137	-4.4	4																	
11	0.8	1.029639	-4.2	4																	
12	1	1.557408	-4	4																	
13			-3.8	4																	
14			-3.6	4																	
15			-3.4	4																	
16			-3.2	4																	
17			-3	4																	
18			-2.8	4																	
19			-2.6	4																	
20			-2.4	4																	
21			-2.2	4																	
22			-2	4																	



$$y = |\operatorname{tg}(x)|, [-1; 1],$$



$$y = \begin{cases} 4, & x \leq -2 \\ x^2, & x \in (-2; 2) \\ 4, & x \geq 2 \end{cases}$$

ЛР 4 ИндЗадан 18.xlsx - Excel (Сбой активации продукта)

ФАЙЛ ГЛАВНАЯ ВСТАВКА РАЗМЕТКА СТРАНИЦЫ ФОРМУЛЫ ДАННЫЕ РЕЦЕНЗИРОВАНИЕ ВИД OFFICE TAB

Вставить Буфер обмена Шрифт Выравнивание Число Условное форматирование Стили Форматировать как таблицу Стили Ячейки Вставить Удалить Формат Σ Сортировка и фильтр Редактирование Найти и выделить

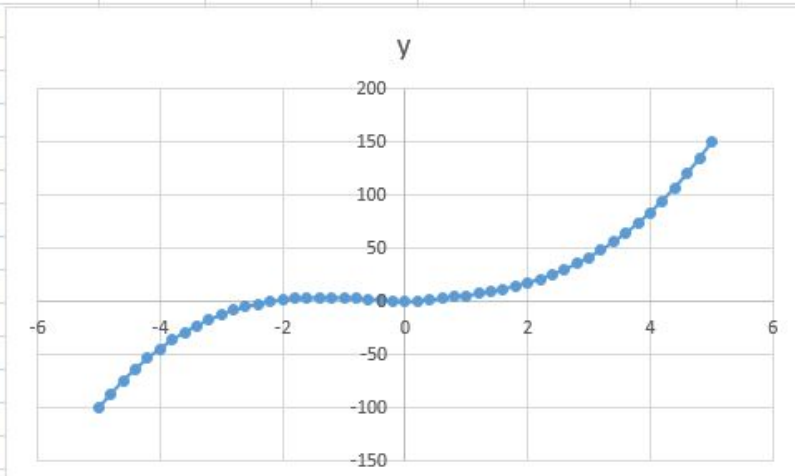
Calibri 11 A A

Общий % 000 0,00 0,0

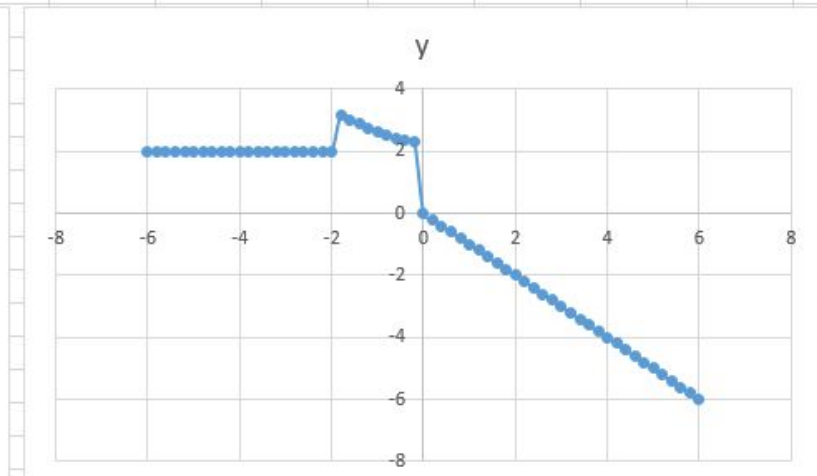
К18 fx

ЛР 4 ИндЗадан 18.xlsx \* ЛР 4 ИндЗадан 19.xlsx \* ЛР 4 ИндЗадан 20.xlsx \*

	A	B	C	D	E	F	G	H	I	J	K	L	M	N	O	P	Q	R	S	T	U
1	x	y	x	y																	
2		-5	-100	-6	2																
3		-4.8	-86.592	-5.8	2																
4		-4.6	-74.336	-5.6	2																
5		-4.4	-63.184	-5.4	2																
6		-4.2	-53.088	-5.2	2																
7		-4	-44	-5	2																
8		-3.8	-35.872	-4.8	2																
9		-3.6	-28.656	-4.6	2																
10		-3.4	-22.304	-4.4	2																
11		-3.2	-16.768	-4.2	2																
12		-3	-12	-4	2																
13		-2.8	-7.952	-3.8	2																
14		-2.6	-4.576	-3.6	2																
15		-2.4	-1.824	-3.4	2																
16		-2.2	0.352	-3.2	2																
17		-2	2	-3	2																
18		-1.8	3.168	-2.8	2																
19		-1.6	3.904	-2.6	2																
20		-1.4	4.256	-2.4	2																
21		-1.2	4.272	-2.2	2																
22		-1	4	-2	2																



$$y = x^3 + 5 \cdot |x|, [-5; 5],$$



$$y = \begin{cases} 2, & x \leq -2 \\ \sqrt{x^2 - x + 5}, & x \in (-2; 0) \\ -x, & x \geq 0 \end{cases}$$

ЛР 4 ИндЗадан 19.xlsx - Excel (Сбой активации продукта)

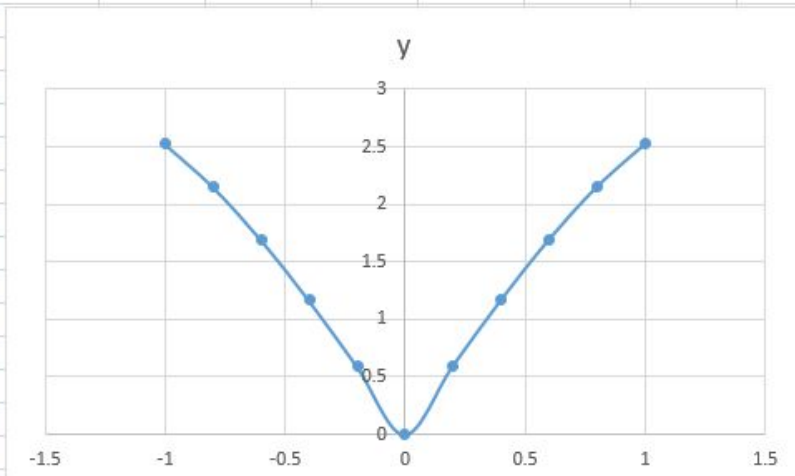
ФАЙЛ ГЛАВНАЯ ВСТАВКА РАЗМЕТКА СТРАНИЦЫ ФОРМУЛЫ ДАННЫЕ РЕЦЕНЗИРОВАНИЕ ВИД OFFICE TAB

Вставить Буфер обмена Шрифт Выравнивание Число Условное форматирование Стили Форматировать как таблицу Стили Ячейки Вставить Удалить Формат Ячейки Сортировка и фильтр Редактирование Найти и выделить

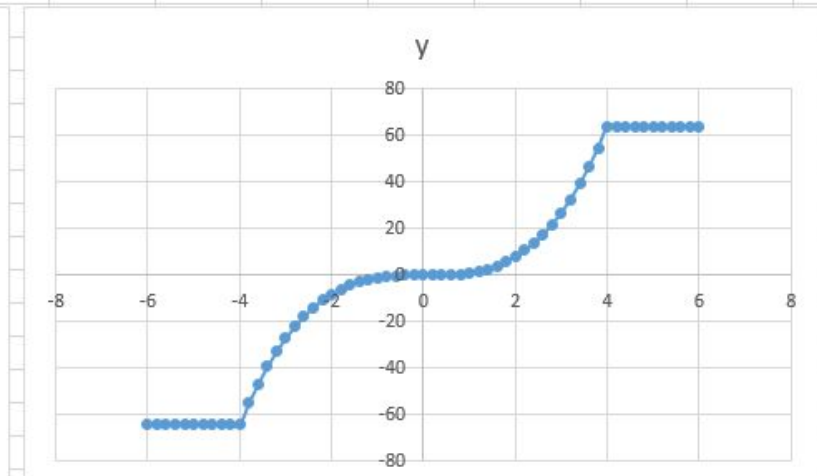
K22

ЛР 4 ИндЗадан 19.xlsx \* ЛР 4 ИндЗадан 20.xlsx \*

	A	B	C	D	E	F	G	H	I	J	K	L	M	N	O	P	Q	R	S	T	U
1	x	y	x	y																	
2		-1	2.524413	-6	-64																
3		-0.8	2.152068	-5.8	-64																
4		-0.6	1.693927	-5.6	-64																
5		-0.4	1.168255	-5.4	-64																
6		-0.2	0.596008	-5.2	-64																
7		0	0	-5	-64																
8		0.2	0.596008	-4.8	-64																
9		0.4	1.168255	-4.6	-64																
10		0.6	1.693927	-4.4	-64																
11		0.8	2.152068	-4.2	-64																
12		1	2.524413	-4	-64																
13				-3.8	-54.872																
14				-3.6	-46.656																
15				-3.4	-39.304																
16				-3.2	-32.768																
17				-3	-27																
18				-2.8	-21.952																
19				-2.6	-17.576																
20				-2.4	-13.824																
21				-2.2	-10.648																
22				-2	-8																



$$y = |3\text{tg}(x) - \cos(x)|, [-1; 1],$$



$$y = \begin{cases} -64, & x \leq -4 \\ x^3, & x \in (-4; 4) \\ 64, & x \geq 4 \end{cases}$$

ФАЙЛ ГЛАВНАЯ ВСТАВКА РАЗМЕТКА СТРАНИЦЫ ФОРМУЛЫ ДАННЫЕ РЕЦЕНЗИРОВАНИЕ ВИД OFFICE TAB

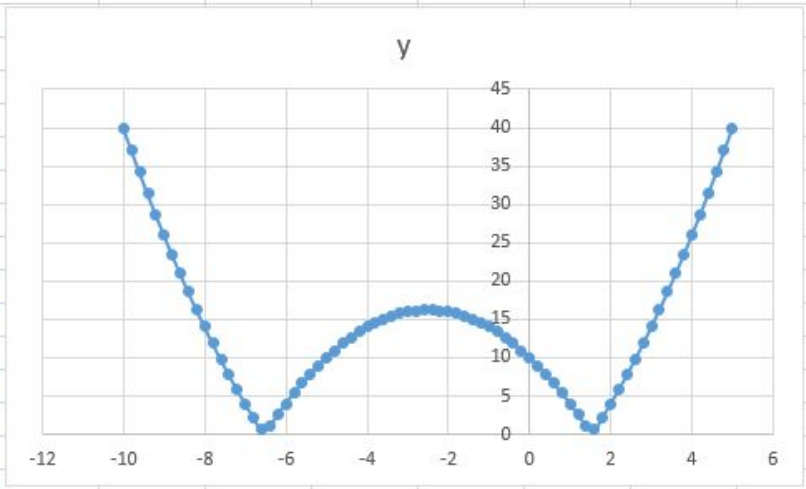
Вставить Буфер обмена Шрифт Выравнивание Число Условное форматирование Стили Форматировать как таблицу Стили Ячейки Вставить Удалить Формат Σ Сортировка и фильтр Редактирование Найти и выделить

K19 : X ✓ fx

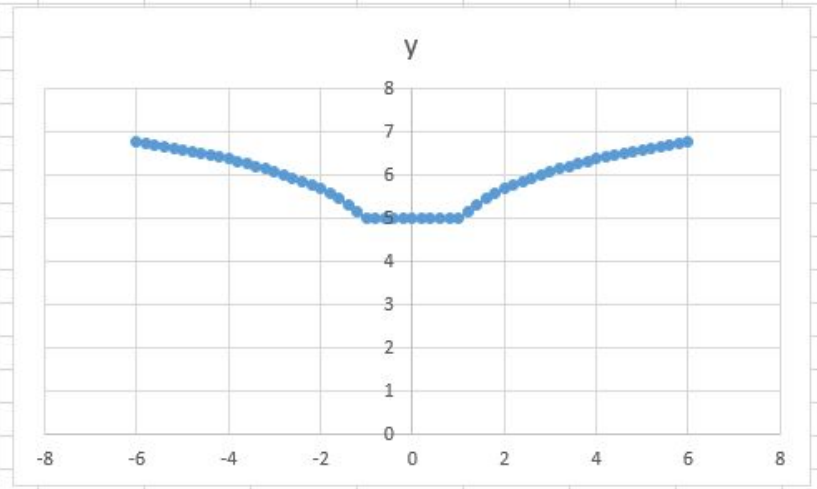
ЛР 4 ИндЗадан 20.xlsx

A B C D E F G H I J K L M N O P Q R S T U

	x	y	x	y
1				
2	-10	40	-6	6.791759
3	-9.8	37.04	-5.8	6.757858
4	-9.6	34.16	-5.6	6.722767
5	-9.4	31.36	-5.4	6.686399
6	-9.2	28.64	-5.2	6.648659
7	-9	26	-5	6.609438
8	-8.8	23.44	-4.8	6.568616
9	-8.6	20.96	-4.6	6.526056
10	-8.4	18.56	-4.4	6.481605
11	-8.2	16.24	-4.2	6.435085
12	-8	14	-4	6.386294
13	-7.8	11.84	-3.8	6.335001
14	-7.6	9.76	-3.6	6.280934
15	-7.4	7.76	-3.4	6.223775
16	-7.2	5.84	-3.2	6.163151
17	-7	4	-3	6.098612
18	-6.8	2.24	-2.8	6.029619
19	-6.6	0.56	-2.6	5.955511
20	-6.4	1.04	-2.4	5.875469
21	-6.2	2.56	-2.2	5.788457
22	-6	4	-2	5.693147



$$y = |x^2 + 5x - 10|, [-10; 5],$$



$$y = \begin{cases} \ln|x| + 5, & x \leq -1 \\ 5, & x \in (-1; 1) \\ \ln(x) + 5, & x \geq 1 \end{cases}$$