

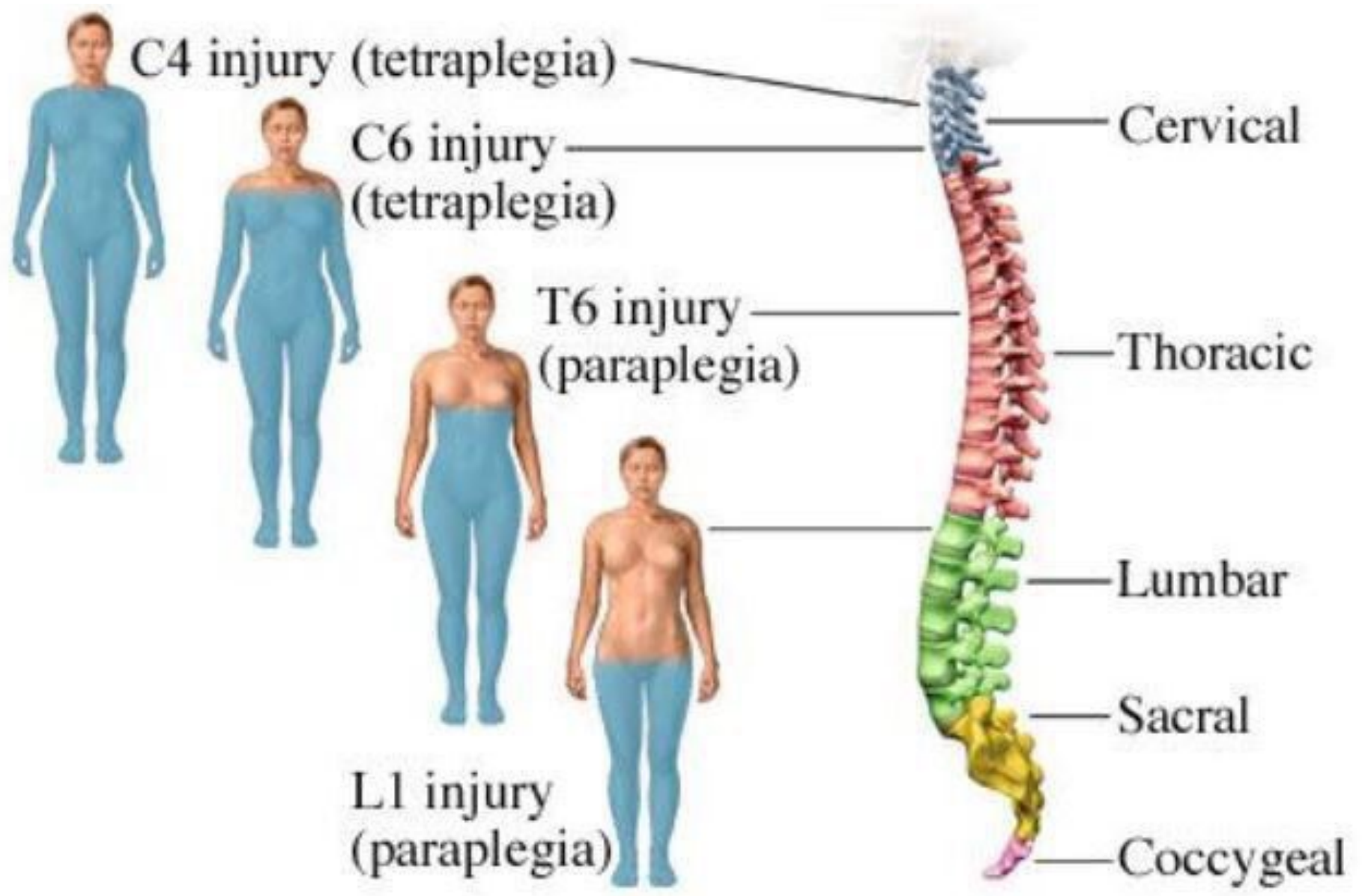
Спинальный шок

- Неврологический симптом, вызванный травмой или разрывом спинного мозга
- Проявляется в остром периоде СМТ резким нарушением чувствительной и двигательной активности тела и конечностей ниже места повреждения



Симптомы различаются в зависимости от места повреждения:

- Пояснично-крестцовый отдел: паралич нижних конечностей; потеря чувствительности и сухожильных рефлексов ниже места прикрепления, недержание мочи и кала
- Грудной отдел Th10-Th12: паралич мышц спины и брюшной полости
- Грудной отдел Th3-Th7: паралич межреберных мышц – нарушение дыхания и работы мышц
- Шейный отдел C5-C7: частичный паралич верхних конечностей
- Шейный отдел C1-C4: полный паралич верхних конечностей; тяжелые нарушения функции дыхания из-за потери иннервации диафрагмы



Механизм развития:

- Гибель нейронной в месте повреждения
- Нарушение проводящих путей, по которым идёт импульс из головного мозга
- Глубокое торможение неповрежденные нервных клеток ниже места травмы

Периоды СШ:

- Острый – первые дни после травмы
- Подострый – от 2 до 4 недель
- Промежуточный – 3-6 месяцев
- Поздний – продолжительность несколько лет

Спасибо за внимание!