

Сборник карт для ЕГЭ
по истории

Битва на реке Калке 31 мая 1223 года



Невская битва 15 июля 1240 года



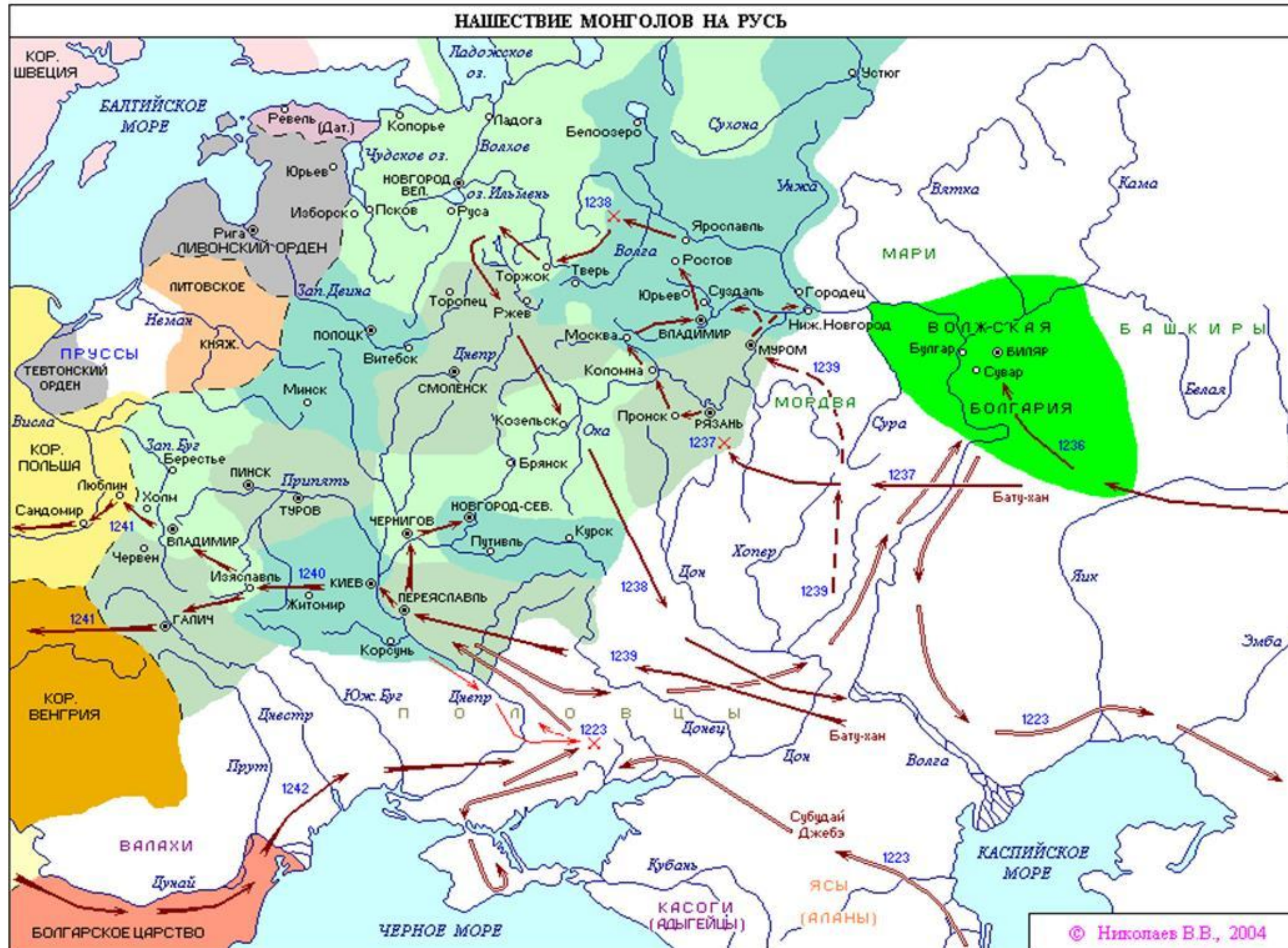
Битва на Чудском озере 5 апреля 1242 года



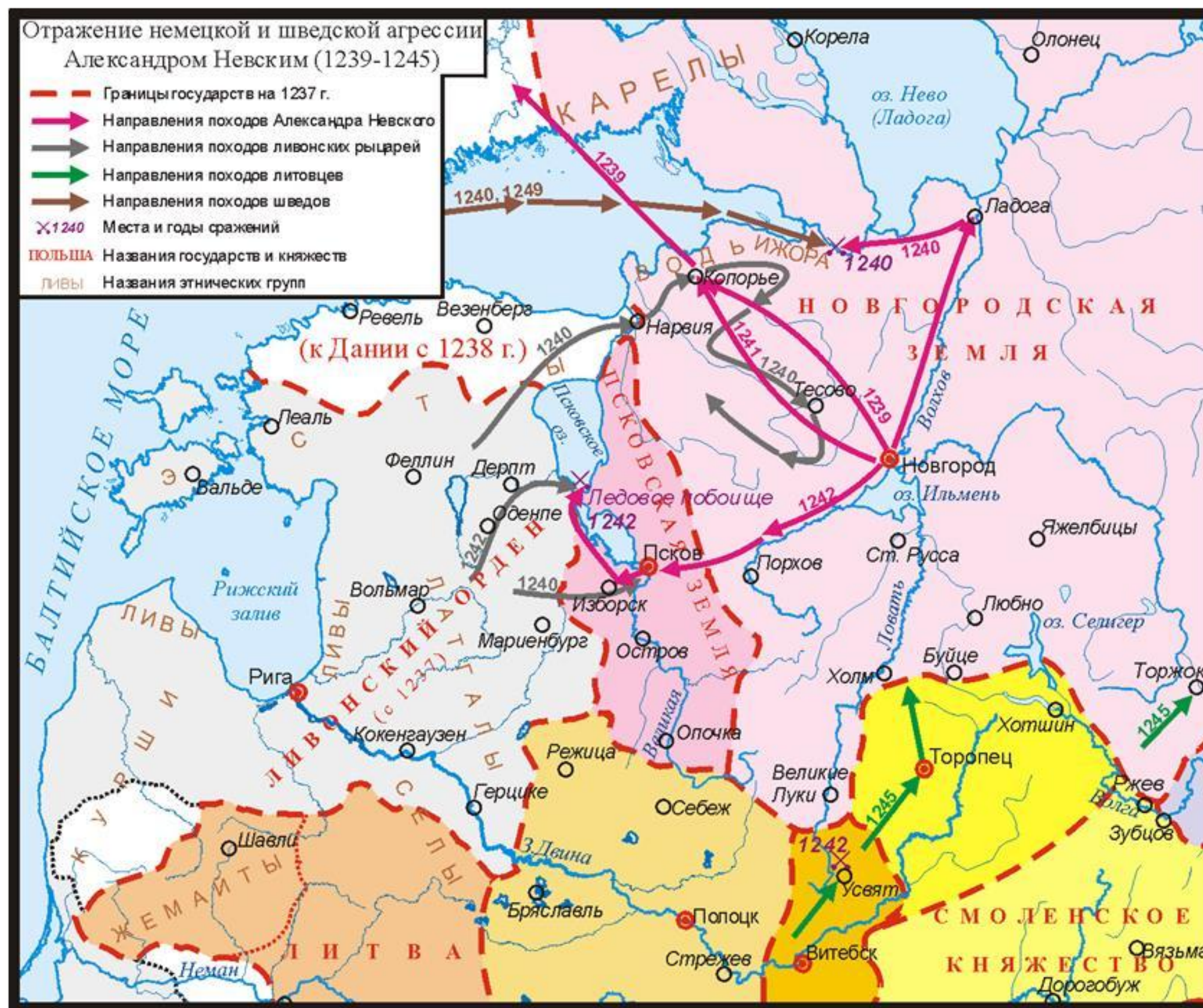
Монголо-татарское нашествие на Русь



Монголо-татарское нашествие на Русь



Отражение немецкой и шведской агрессии Александром Невским (1239-1245)



Междоусобная война на Руси во второй четверти XV века



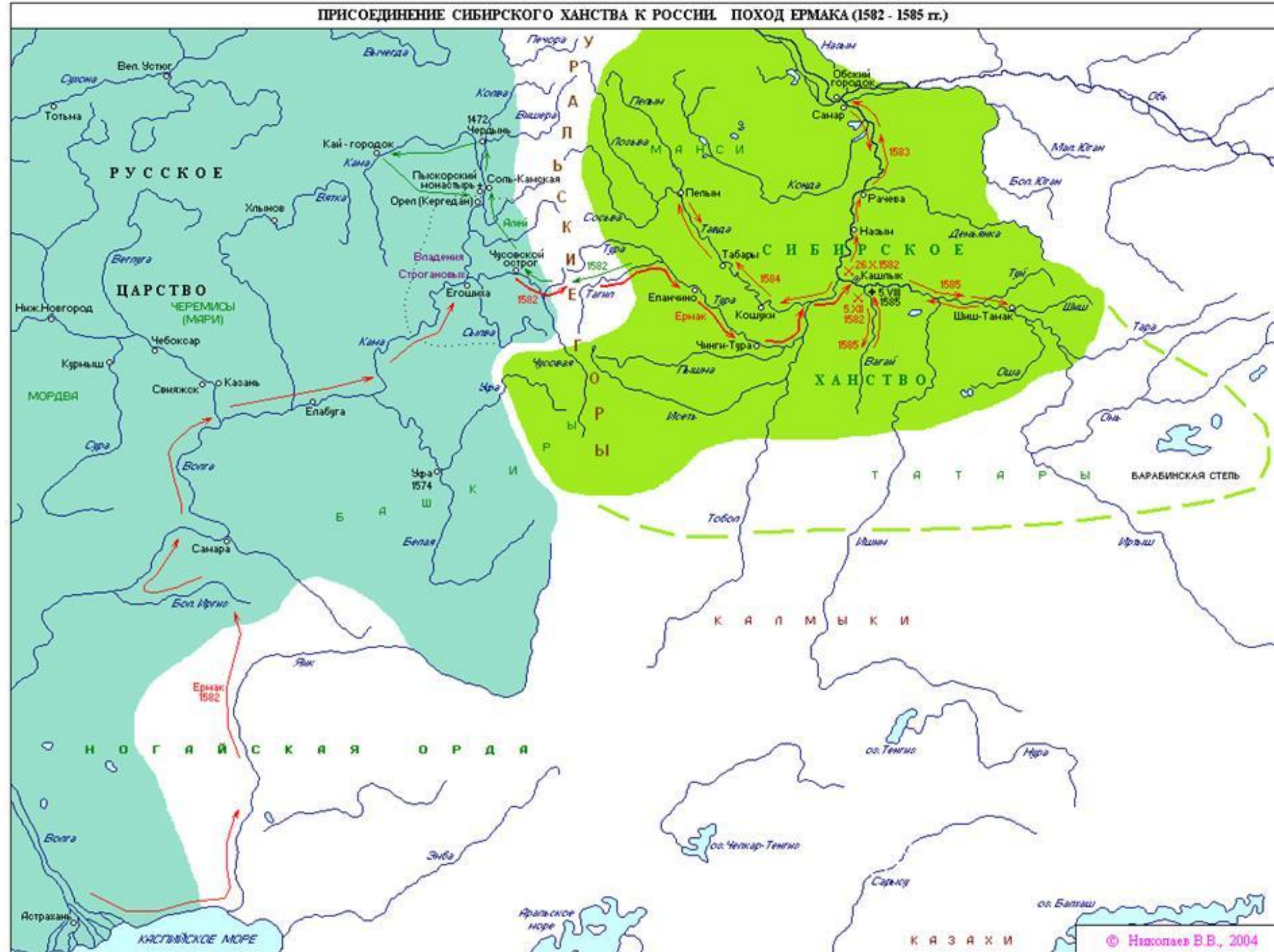
Русско-ливонская и русско-литовские войны в начале XVI века



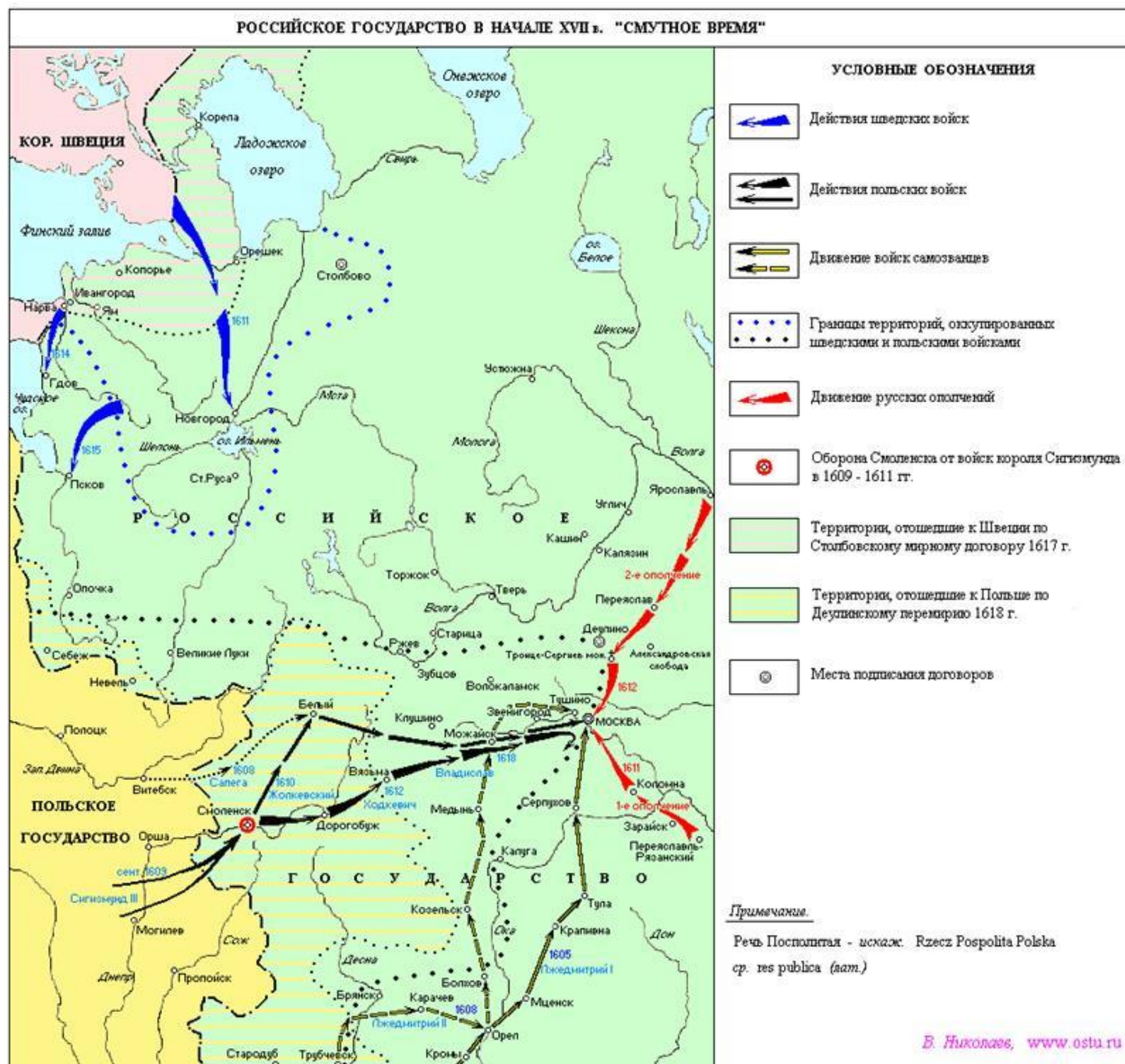
Ливонская война 1558-1583 годов



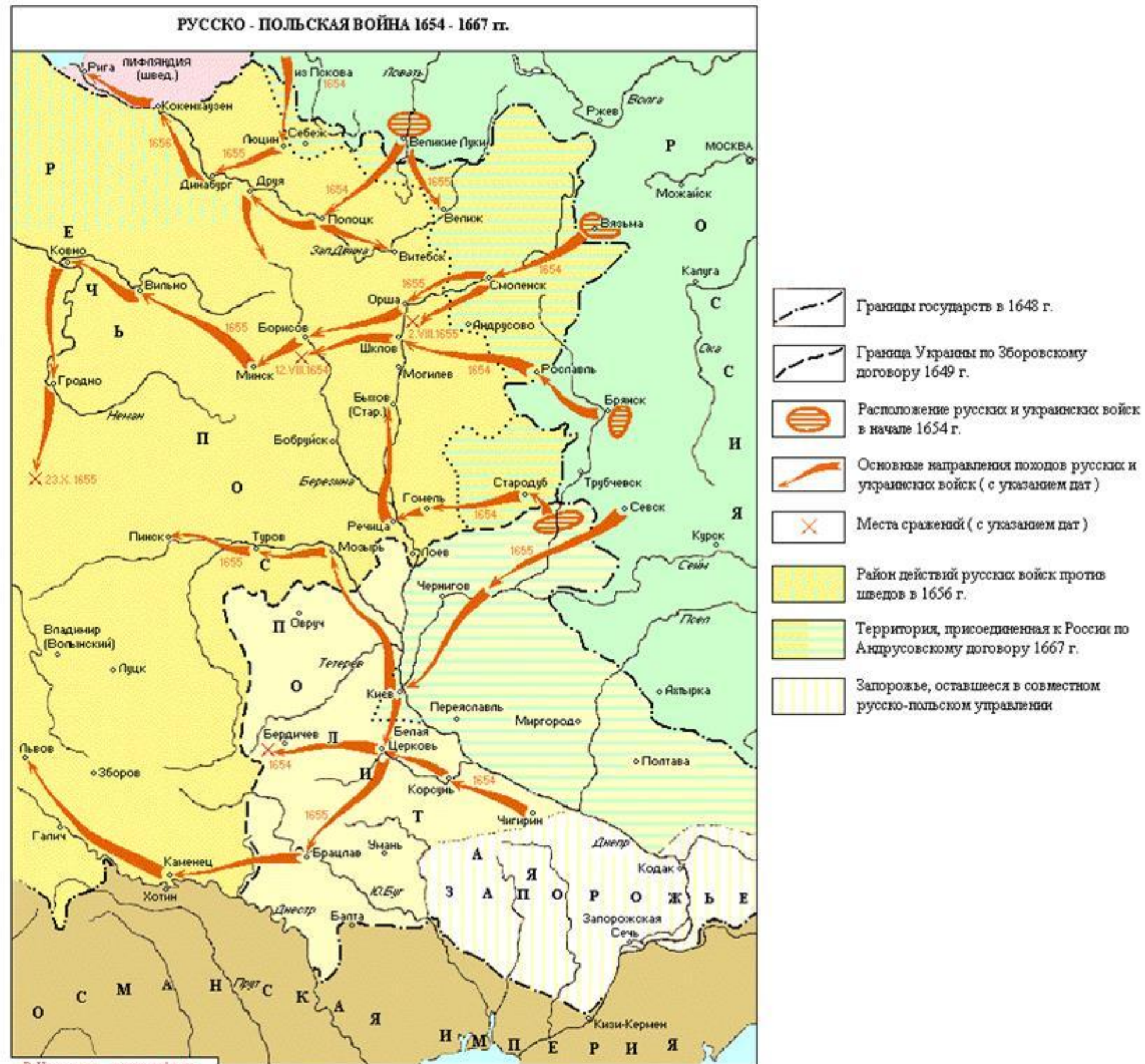
Присоединение Сибирского ханства к России. Поход Ермака Тимофеевича (1582-1585 гг.)



Российское государство в начале XVII века. Смутное время



Русско-Польская война 1654-1667 гг.



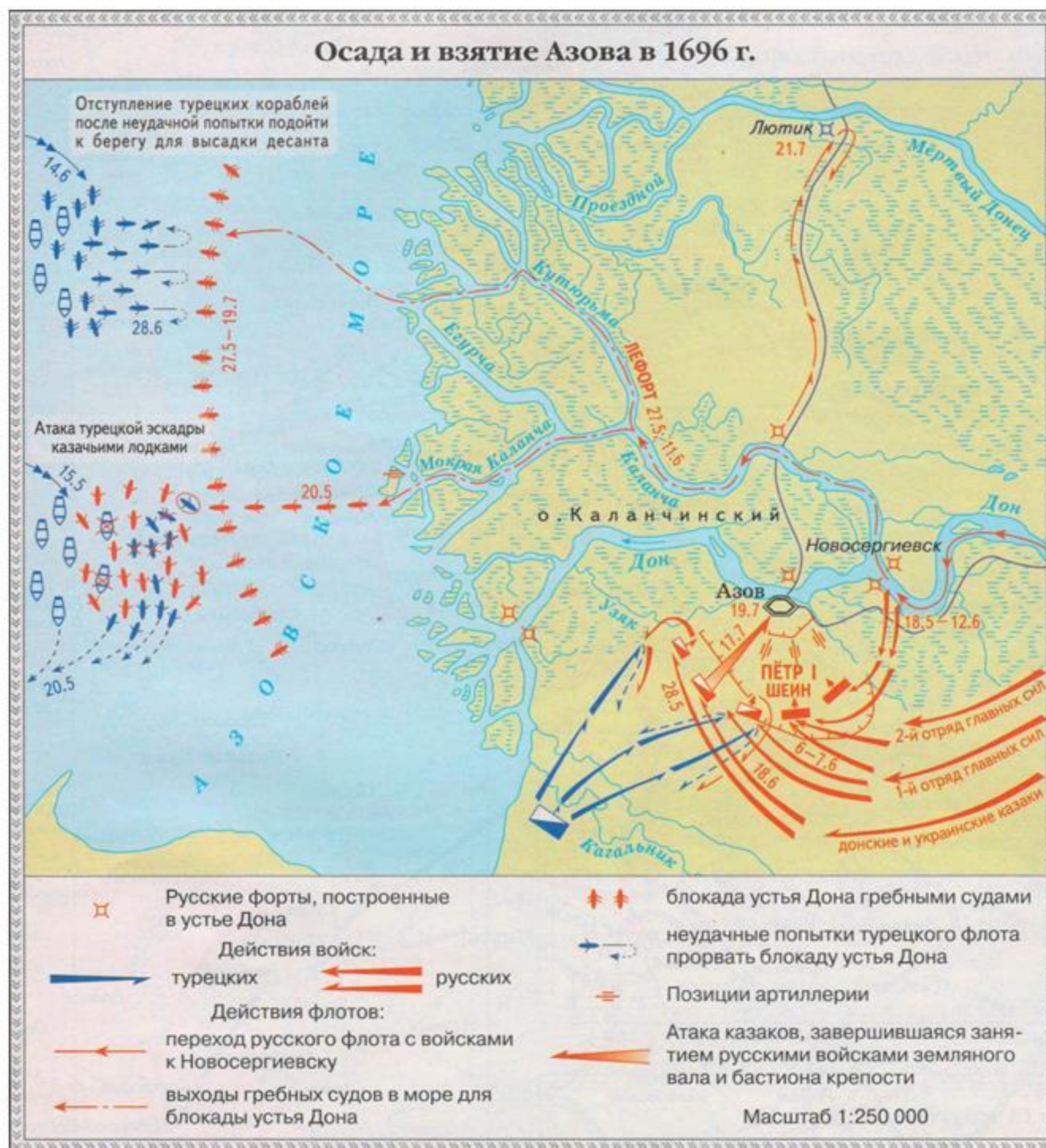
Восстание С. Разина



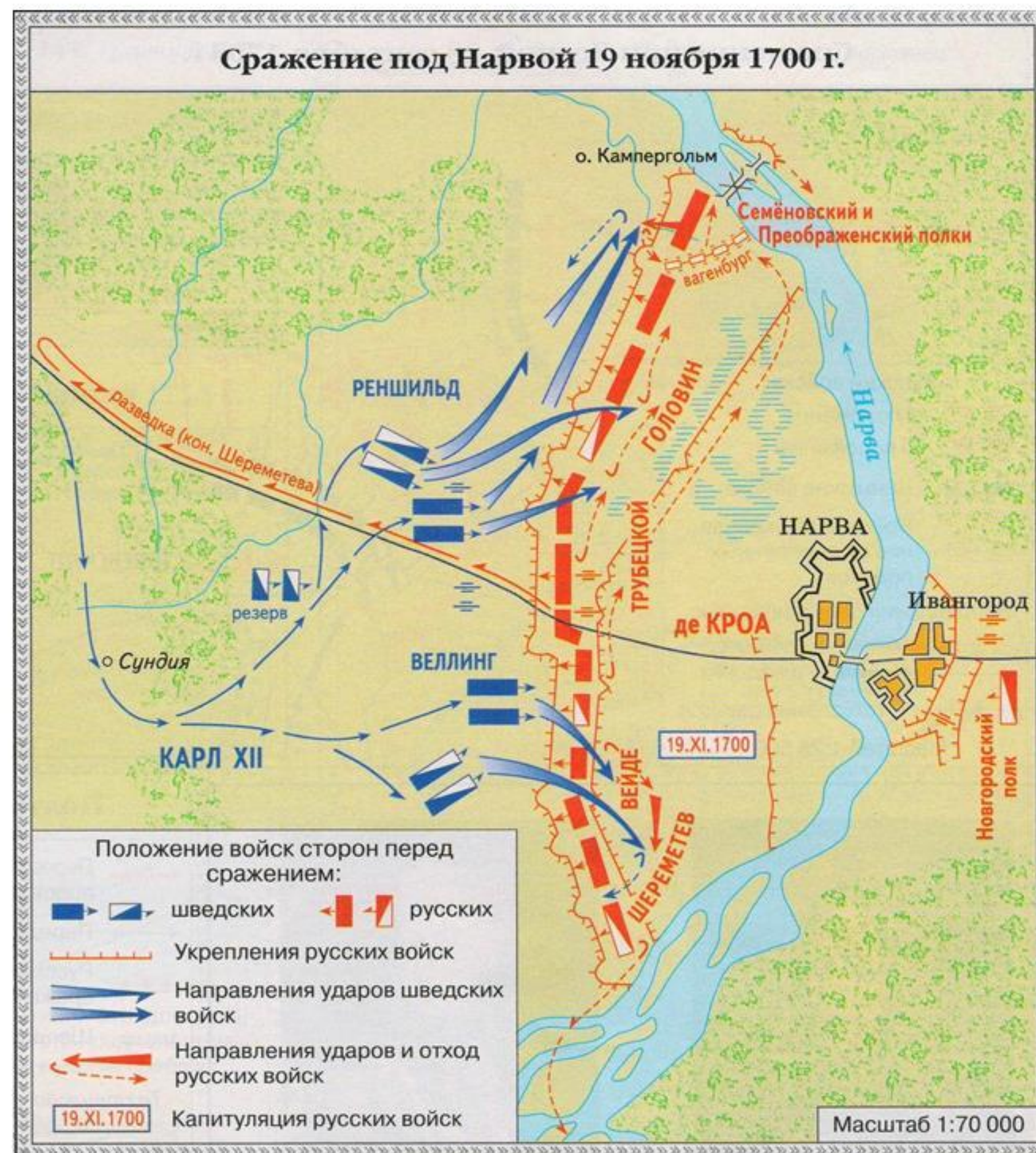
Северная война 1700-1721 годов



Осада и взятие Азова в 1696 году



Сражение под Нарвой 19 ноября 1700 года



Штурм Нотебурга 11 октября 1702 года



Сражение при Лесной 28 сентября 1708 года



Гангутское морское сражение 26 - 27 июля 1714 года



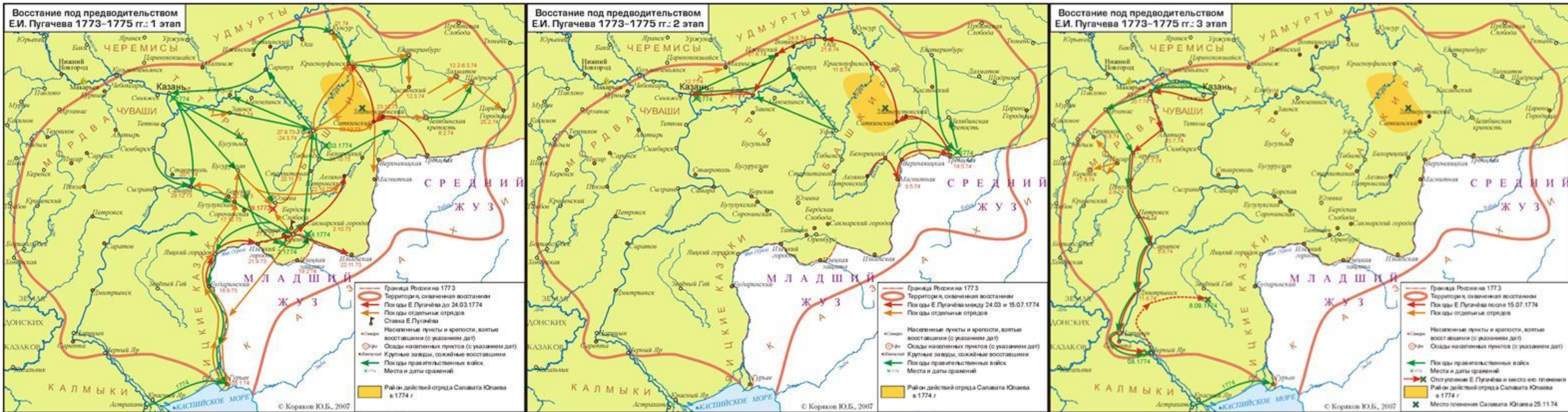
Сражение при Грос-Егерсдорфе 19 августа 1757 года



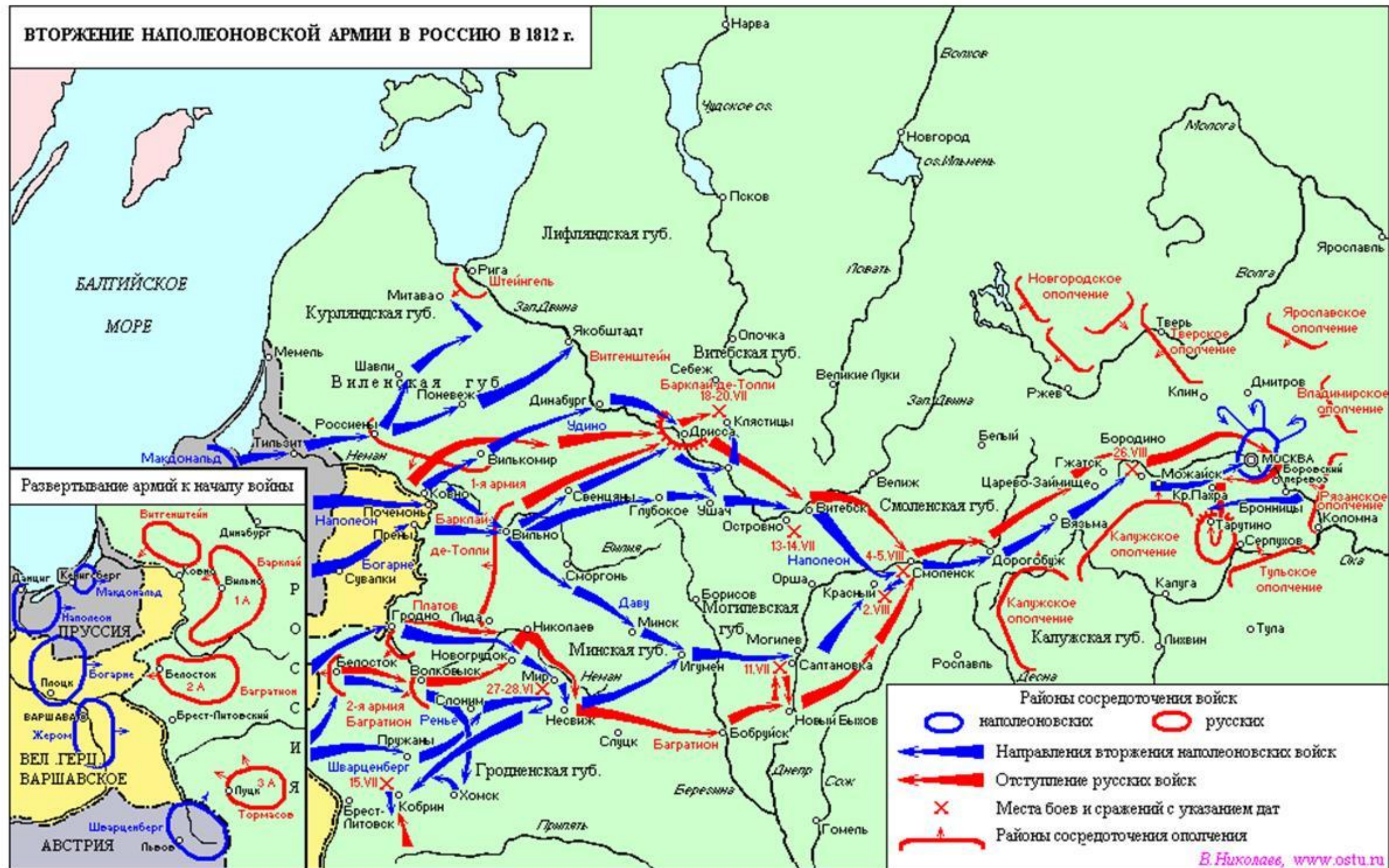
Русско-Турецкая война 1735-1739 гг.



Восстание под предводительством Е. Пугачёва



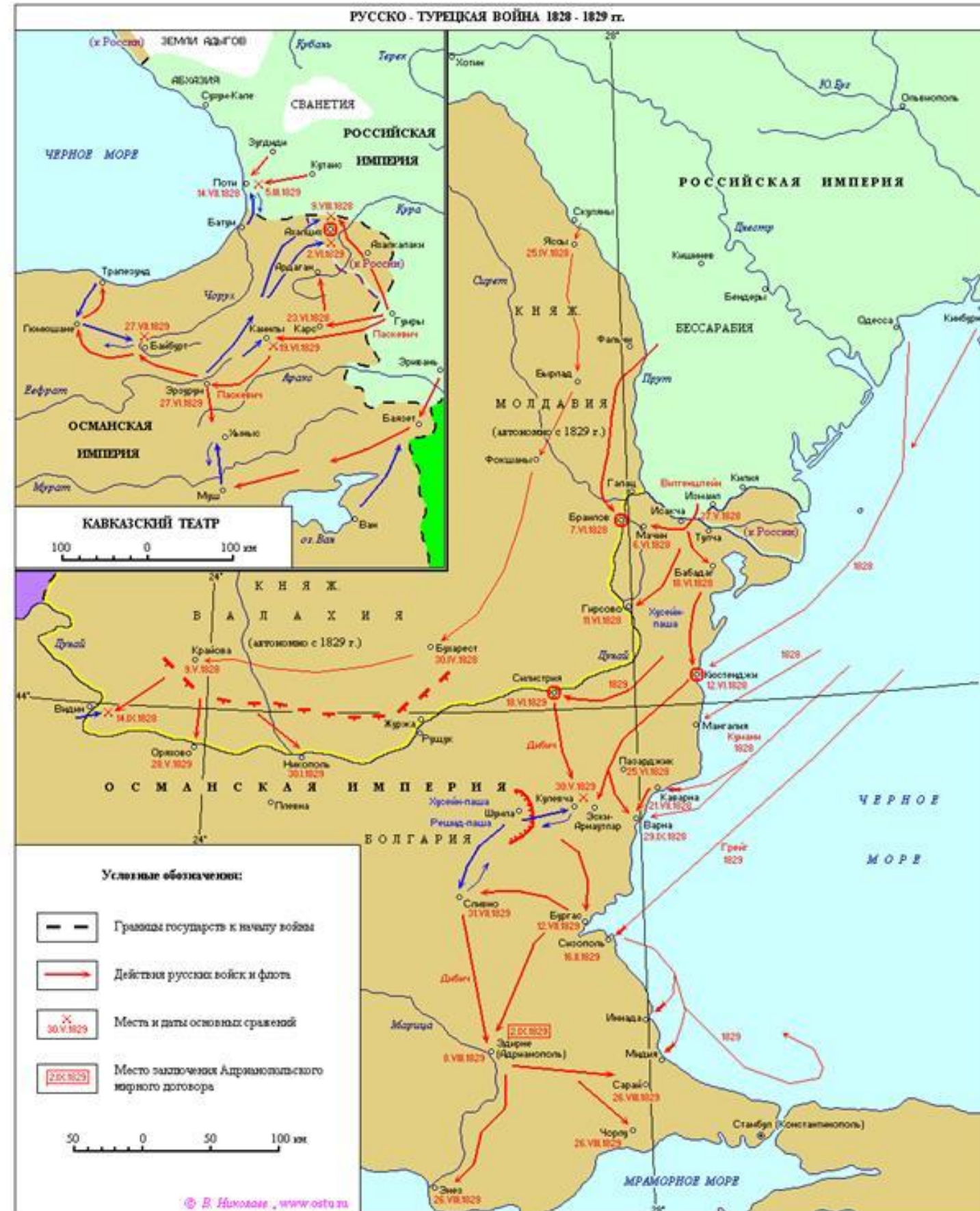
Вторжение Наполеоновской армии в Россию. 1812 год



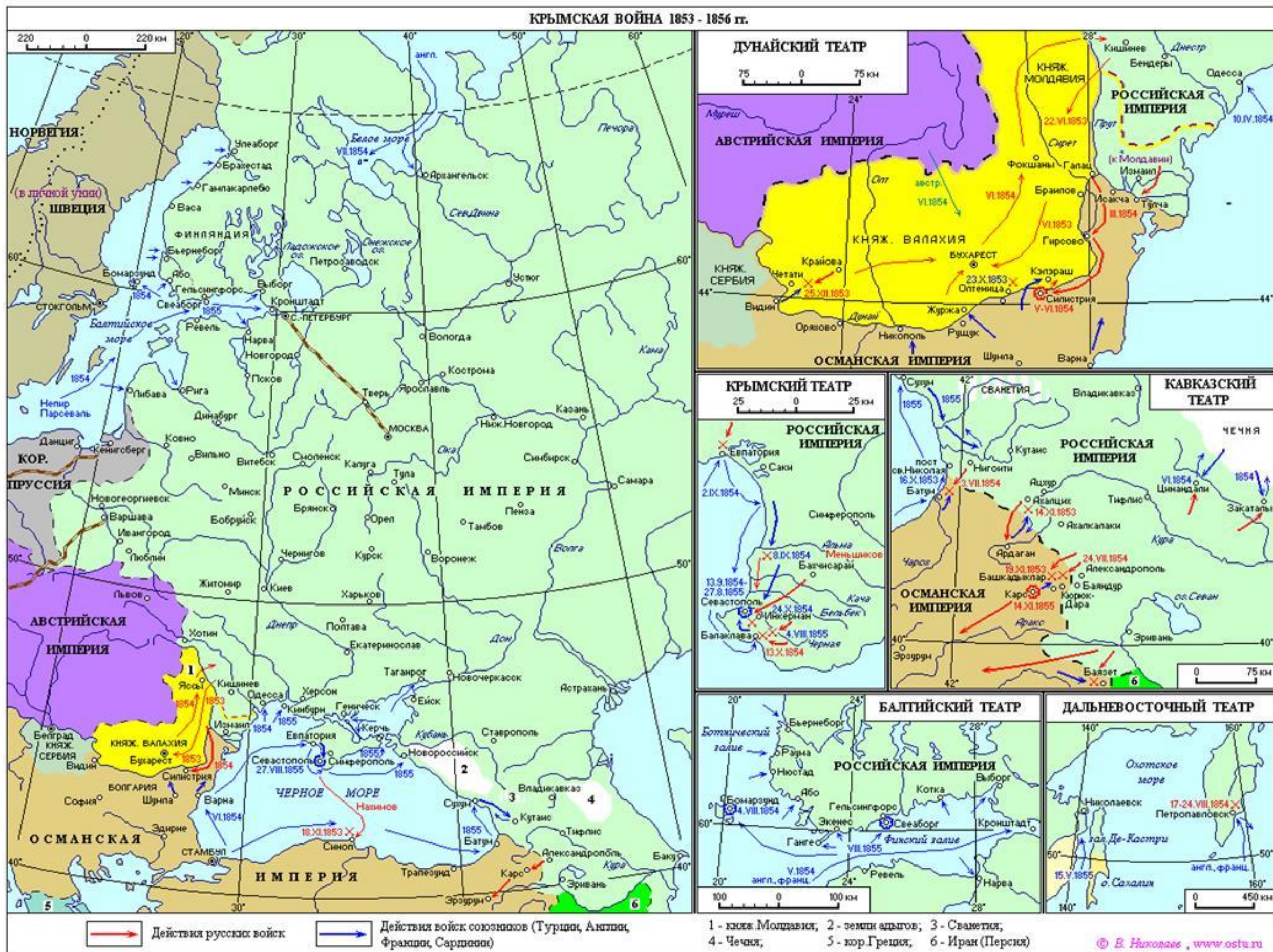
Контрнаступление русской армии. 1812 год



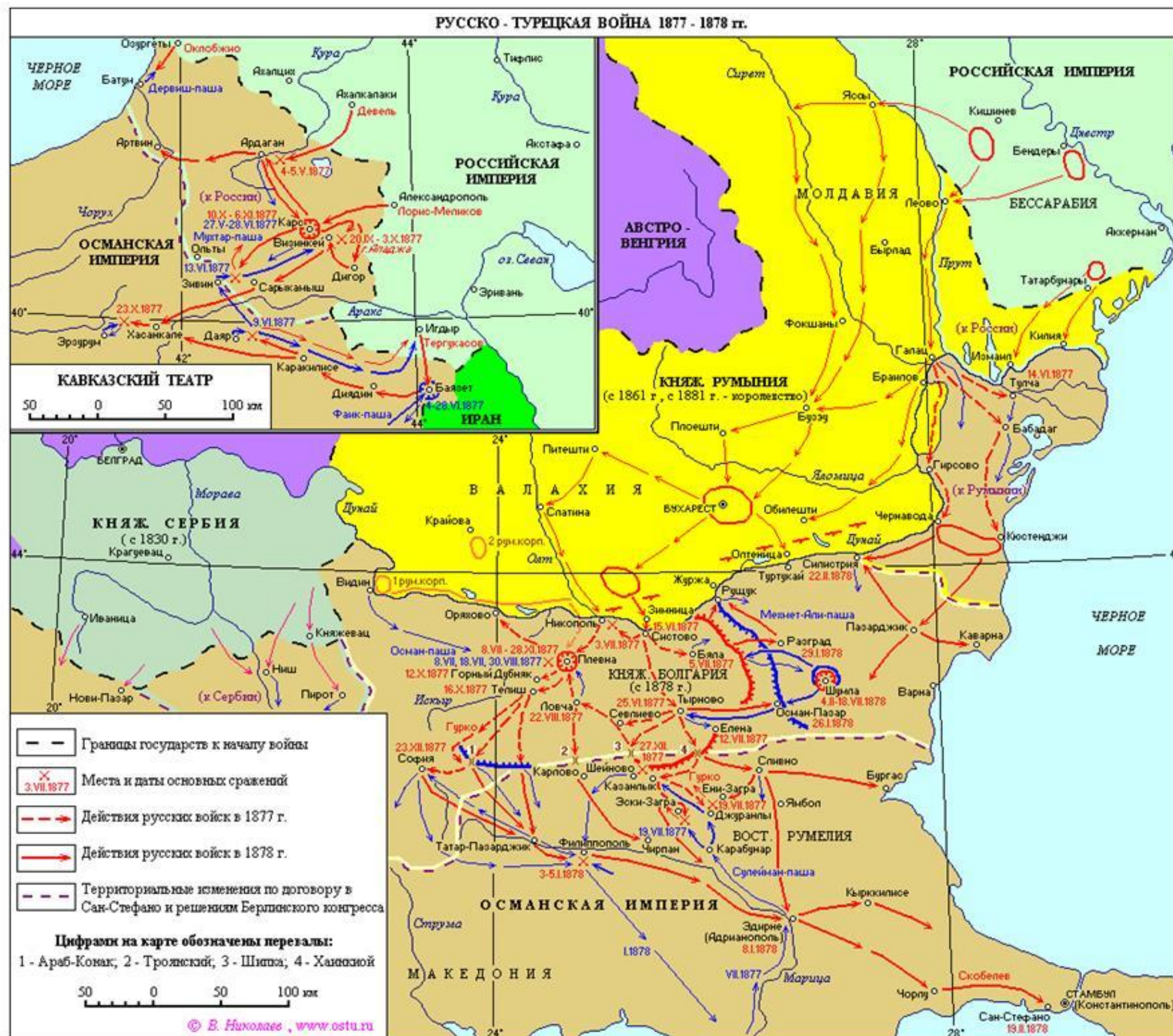
Русско-турецкая война 1828-1829 гг.



Крымская война 1853-1856 гг.



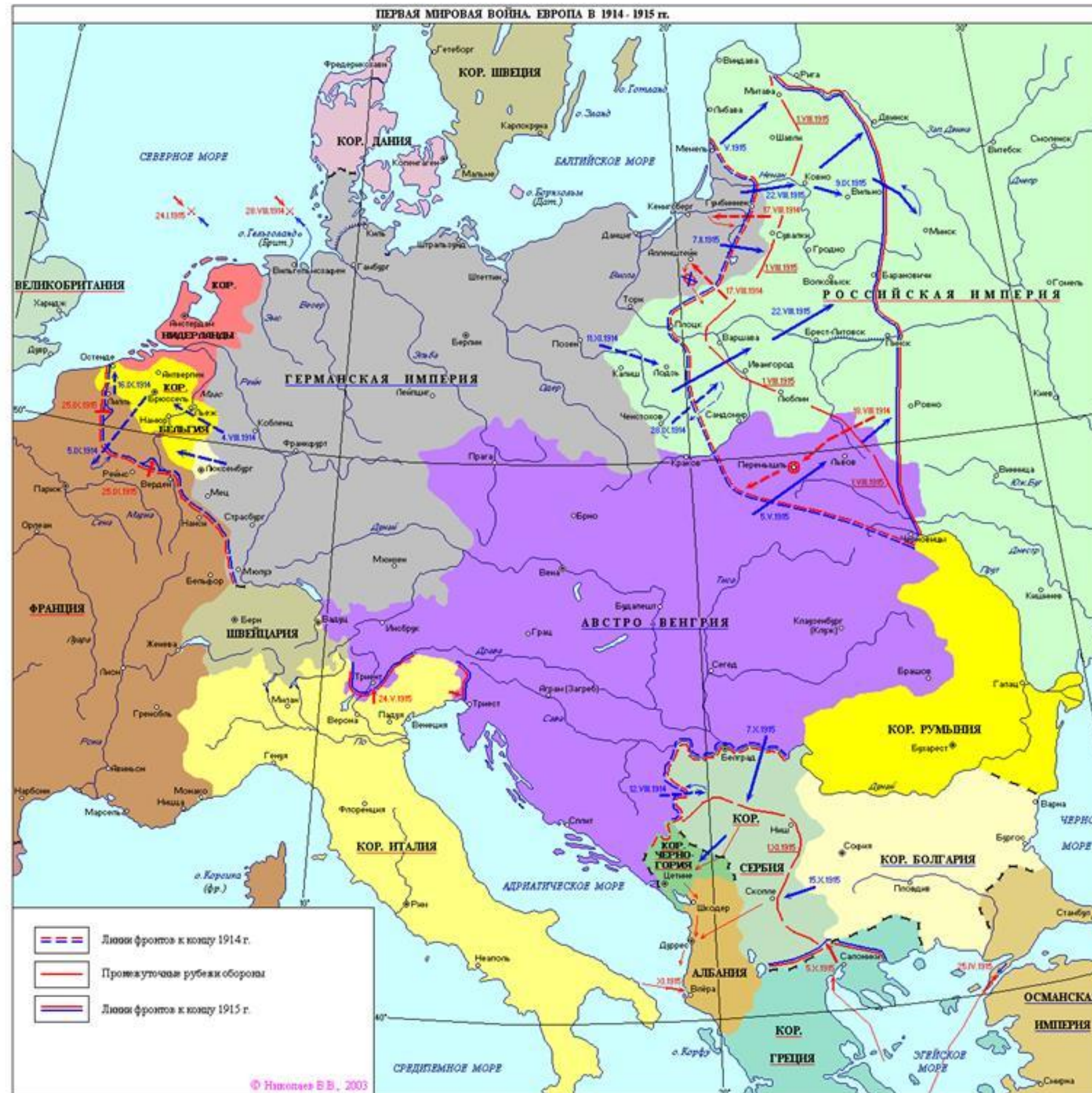
Русско-турецкая война 1877-1878 гг.



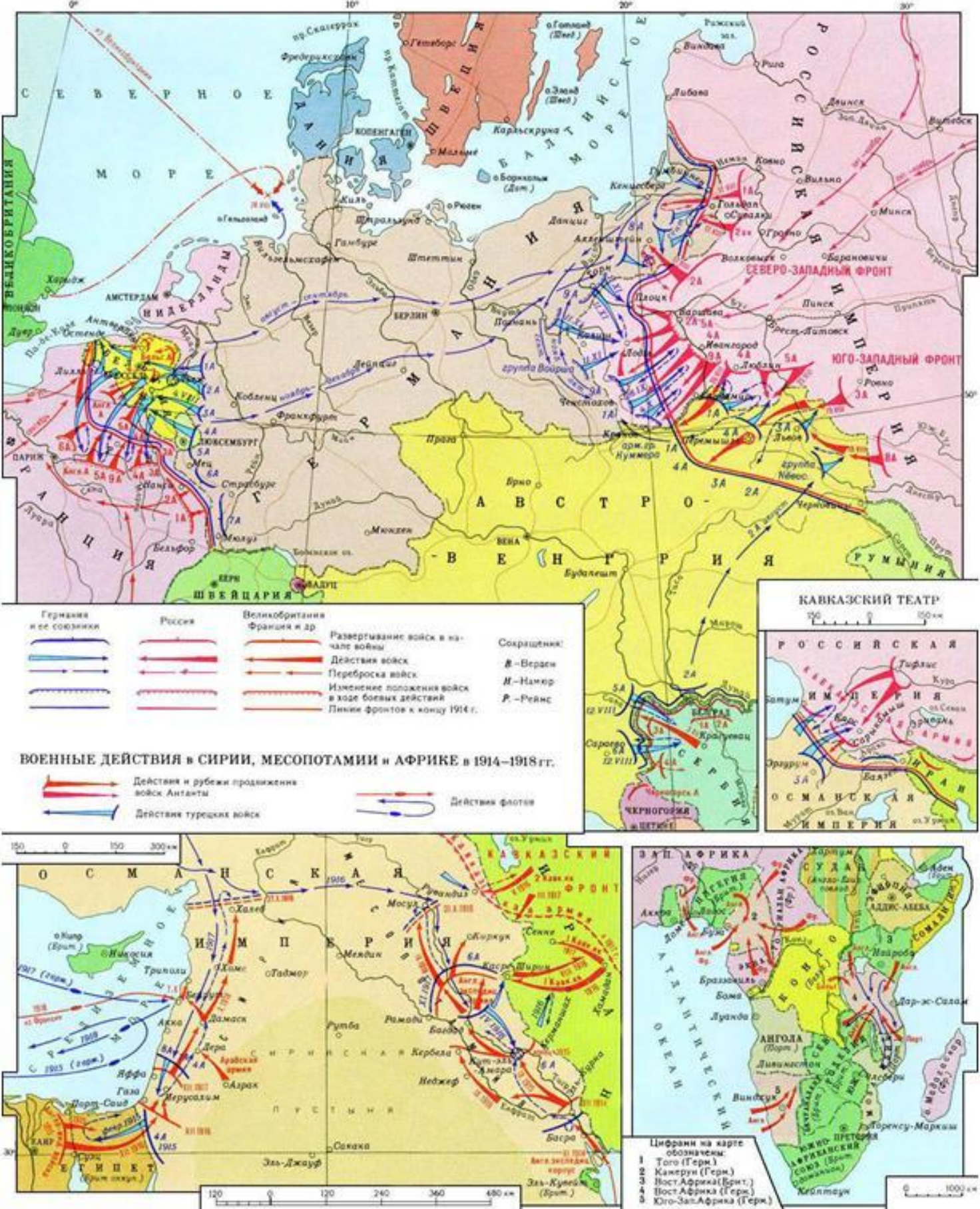
Русско-японская война 1905 года



Первая мировая война. Европа в 1914-1915 гг.

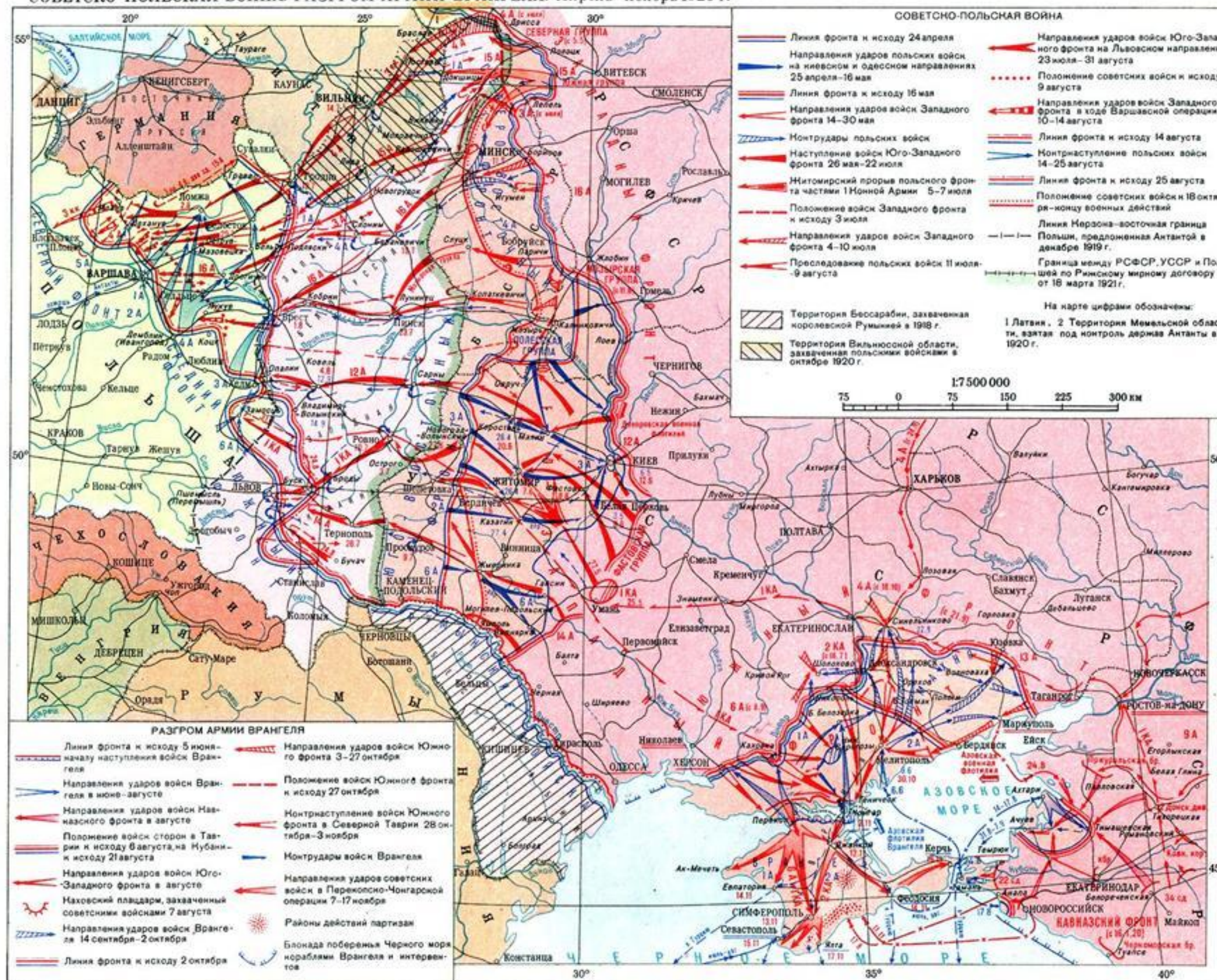


Первая мировая война

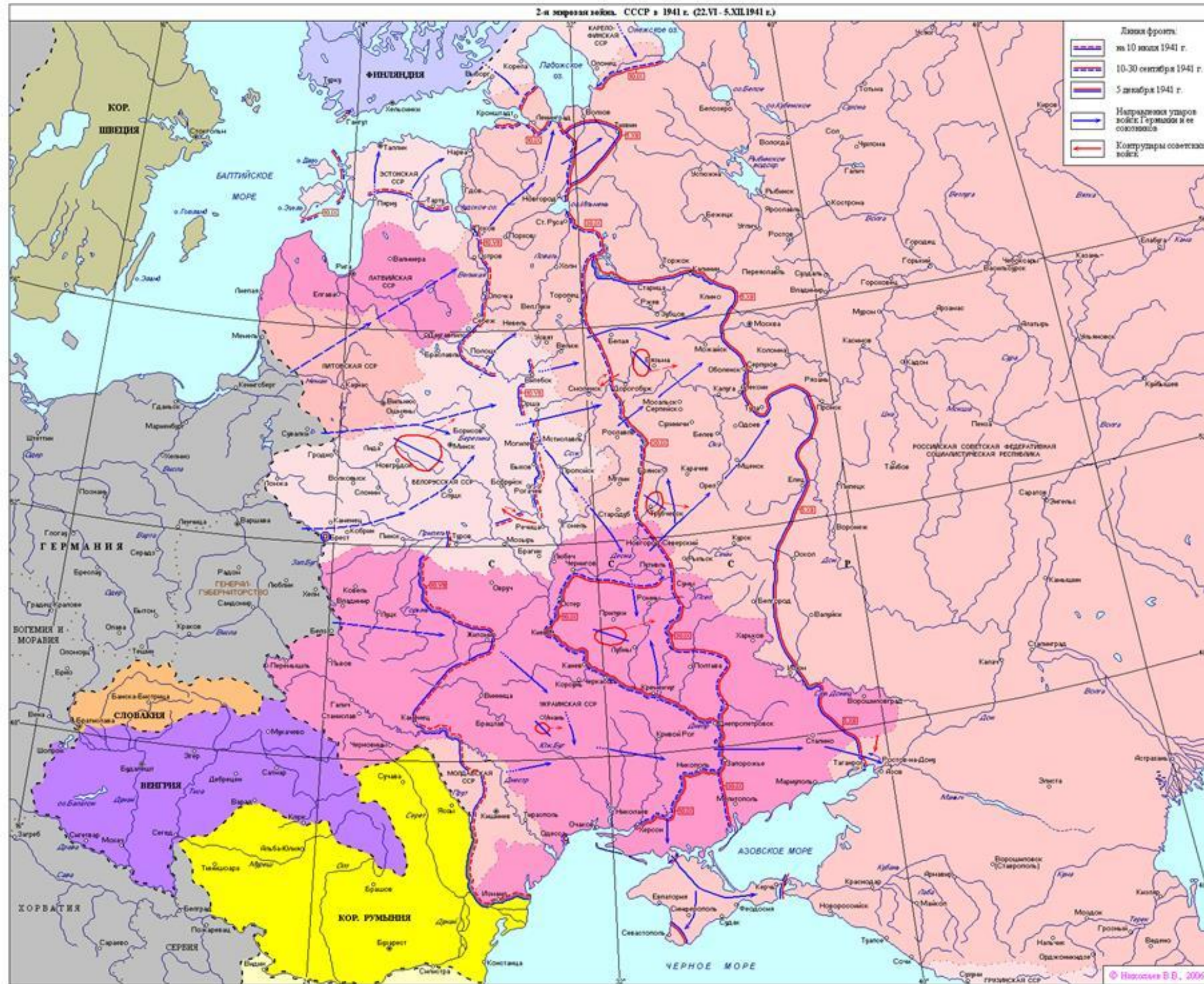


Советско-польская война

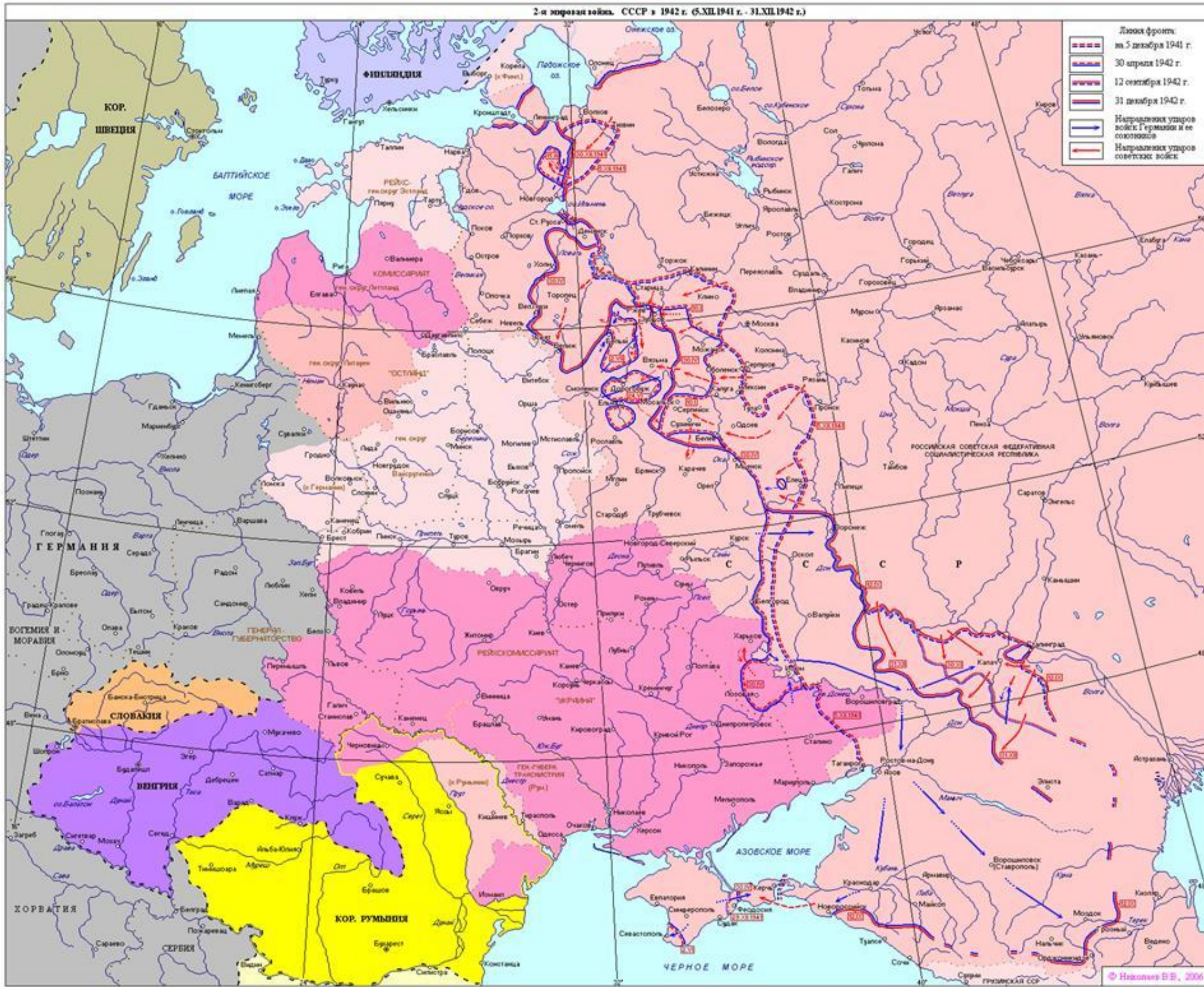
СОВЕТСКО-ПОЛЬСКАЯ ВОЙНА. РАЗГРОМ АРМИИ ВРАНГЕЛЯ. Апрель-ноябрь 1920 г.



Вторая мировая война. СССР в 1941 г. (22.06 – 05.12.1941 гг.)



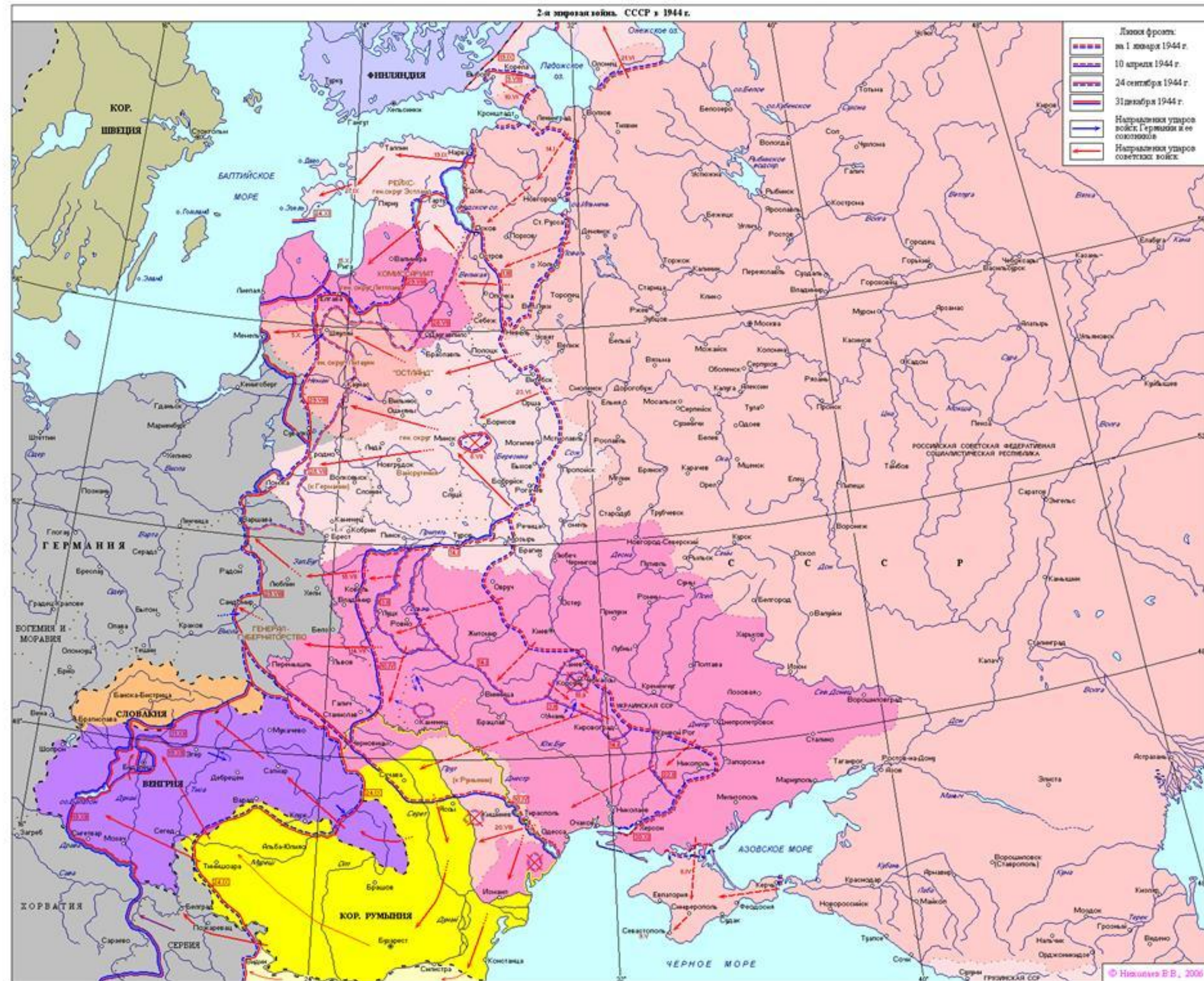
Вторая мировая война. СССР в 1942 г. (05.12.1941 - 31.12.1942 гг.)



Вторая мировая война. СССР в 1943 г.



Вторая мировая война. СССР в 1944 г.



Вторая мировая война. СССР в 1945 г.

