

Министерство образования, науки и инновационной  
политики новосибирской области  
Государственное автономное профессиональное  
образовательное учреждение  
Новосибирской области  
«Новосибирский колледж автосервиса и дорожного  
хозяйства»

Дисциплина: Ремонт автомобильного транспорта

Тема: Разработать технологический процесс  
замене сцепления автомобиля КамАЗ

Выполнили: Вундер К.С.  
Студенты 682-з группы  
Проверил: Бячков А.С.

Новосибирск

2019

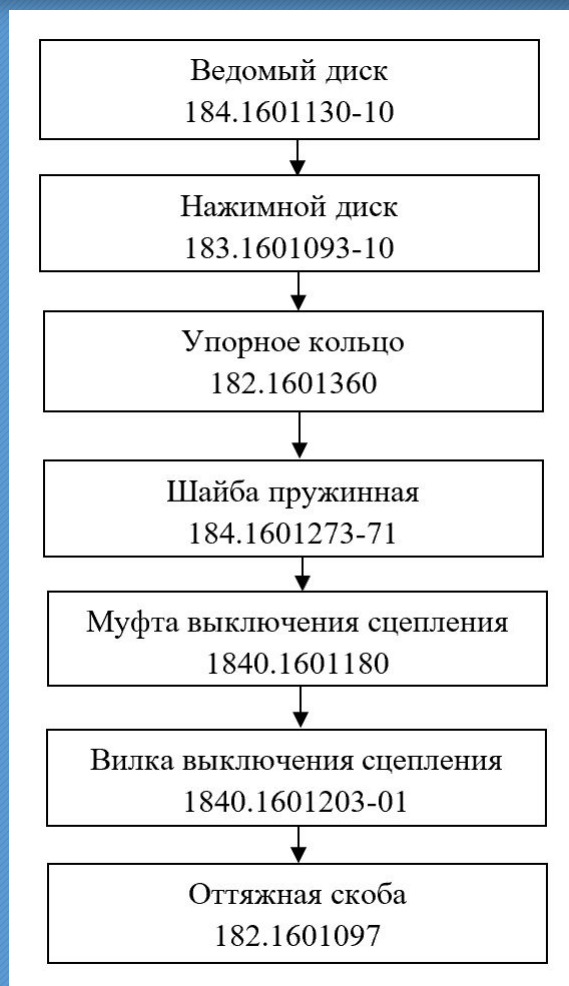
# Цель и задачи данной курсовой работы

Целью данного курсового проекта является разработка технологического процесса замены сцепления автомобиля КамАЗ.

Задачи:

- разработать технические условия на процесс замены сцепления;
- разработать комплект документов на технологический процесс замены сцепления;
- подобрать технологическое оборудование;
- разработать комплекс мероприятий по охране труда и техники безопасности.

# Структурная схема сцепления ЯМЗ-184



# Сцепление ЯМЗ-184

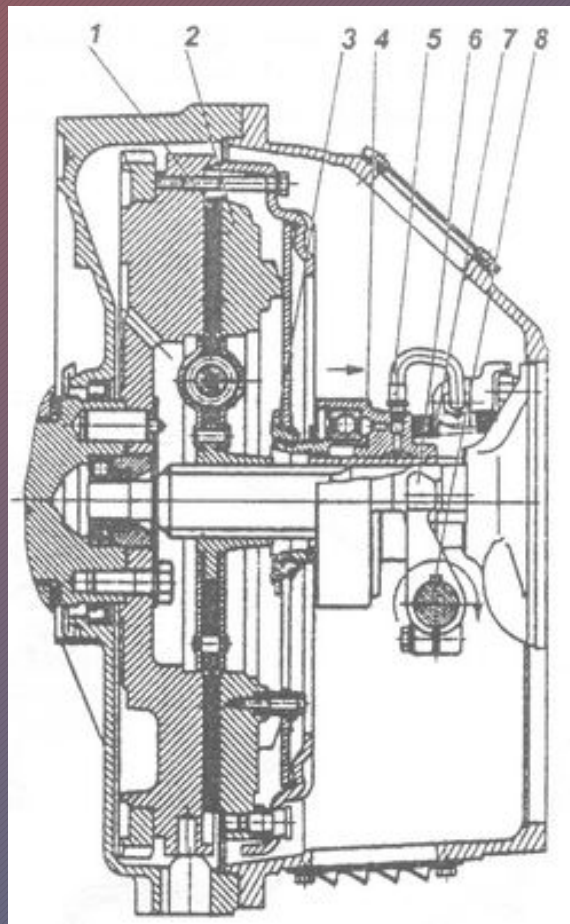
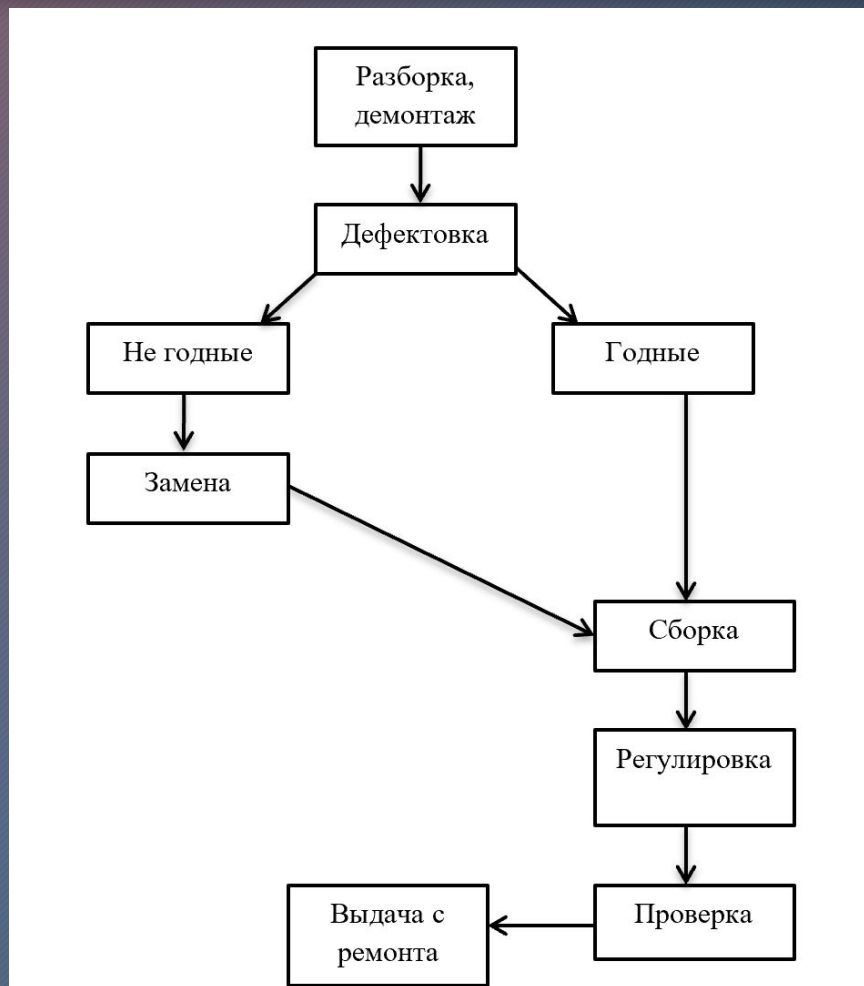


Рисунок 1 – Сцепление ЯМЗ-184

1 – диск ведомый; 2 – диск нажимной; 3 – болт М12х38; 4 болт М10х70; 5 – кольцо упорное; 6 – пружинная шайба; 7 – муфта выключения сцепления; 8 – вилка выключения сцепления; 9 – болт М10х40; 10 – болт М8х40; 11 – скоба оттяжная; 12 – болт нажимного диска с внутренним шестигранником.

Наименование	Сколько составляет
<u>Nмес</u>	13шт
ФРВ	1682часа
Тд	465,6 чел-час
Р	1 рабочий
F <sub>уч</sub>	60 м <sup>2</sup>

# Схема технологического процесса



# Техника Безопасности

## А ТЫ СОБЛЮДАЕШЬ ТЕХНИКУ БЕЗОПАСНОСТИ?

**БЕЗОПАСНОСТЬ УСЛОВИЙ ТРУДА НА РАБОЧЕМ МЕСТЕ**

**ИНСТРУМЕНТ** пользуйся только исправным и проверенным инструментом!

**ИНСТРУМЕНТАЖ** как свод законов: Руководствуйся и знай И в работе неуклонно Пункт за пунктом выполняй!

**СРЕДСТВА ЗАЩИТЫ** ИНДИВИДУАЛЬНОЙ

**ЭЛЕКТРИЧЕСТВО** чтоб никогда не случилась беда - Ты не лезь туда, где есть оголенные провода!

## ПОЖАРНАЯ БЕЗОПАСНОСТЬ 2

**ПЛОТНО ЗАКРЫВАЙ ДВЕРЬ**

- Плотно закрой дверь
- Занавесь ее мокрой одеждой или плотной тканью
- Плотно закрой окна, чтобы не создавалась тяга
- Помни! При пожаре лифт становится пожароопасным!

**ПРИ ЗАДЫМЛЕНИИ В КОРИДОРЕ**

ПРИБИВАЙ ДВЕРЬ К ПОТОЛКУ ТОЛЬКО ПРИ ВЫХОДЕ ИЗ КОРИДОРА

**ОГНЕУПАДОК И ПОДДЕРЖИВАЙ ПРОТИВОПОЖАРНЫЙ РЕЖИМ НА ПРЕДПРИЯТИИ**

**ОГНЕУПАДОК**

Соблюдай расстояние от здания до мест хранения пеллет/дров не более 30 метров

**ОГНЕУПАДОК**

Запрещено выгружать топливо только при выключенном двигателе

**ОГНЕУПАДОК**

Согретый двигатель внутреннего сгорания только горячей водой

**ОГНЕУПАДОК**

На объектах на территории многоквартирных домов

**ОГНЕУПАДОК**

Через и подвалы организовать свободный доступ эвакуационных выходов

**ОГНЕУПАДОК**

Не использовать бытовые приборы или другие ИЭЭ для обогрева помещений

**ОГНЕУПАДОК**

Не нарушать целостности кабеля и датчиков пожарной сигнализации, оповещения и управления эвакуацией

МАО "ФЕРТЛЮТ" 121152 Москва, ул. Вербская 25, 4990; 797-3053; www.ferl.ru

Спасибо за внимание