

Знаковые модели. Словесные модели



Моделирование и формализация

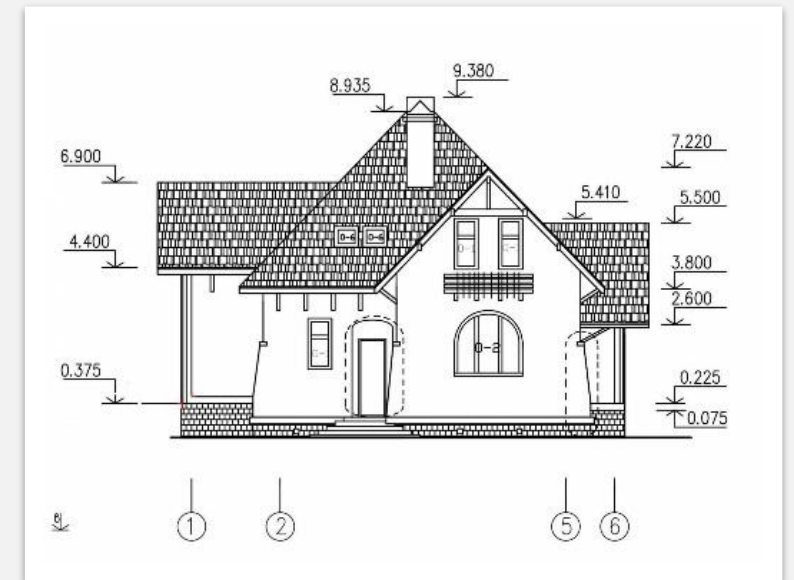
Классификация информационных моделей по способу представления

Образные модели

Знаковые модели

Смешанные модели

Образные модели — это зрительные образы объектов, которые зафиксированы на каком-либо носителе.



Классификация информационных моделей по способу представления

Знаковые модели

Знаковые модели — это модели, которые представлены в виде текста, формул или программ на специальном языке программирования.

$$S = \frac{b_{n+1} + b_1}{q - 1}$$

$$\Delta t = \Delta t_1 + \Delta t_2$$

Квадрат – это прямоугольник с четырьмя равными сторонами и углами.

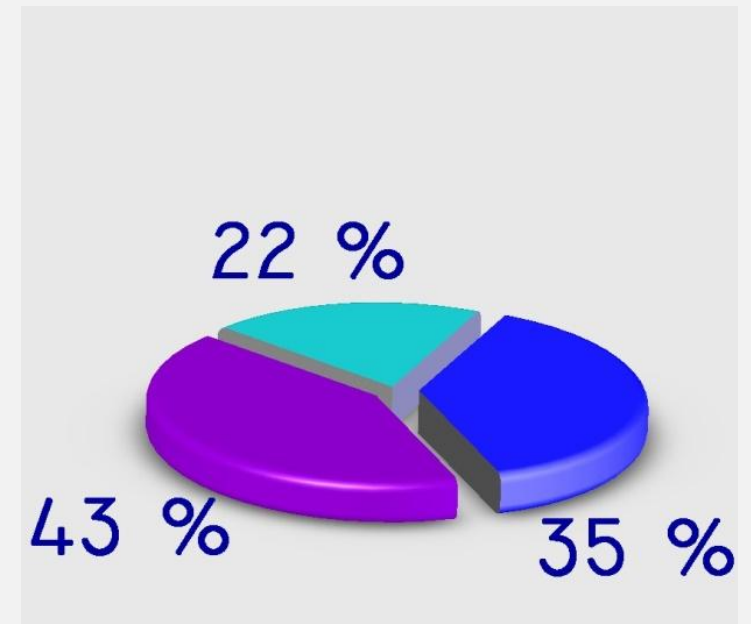
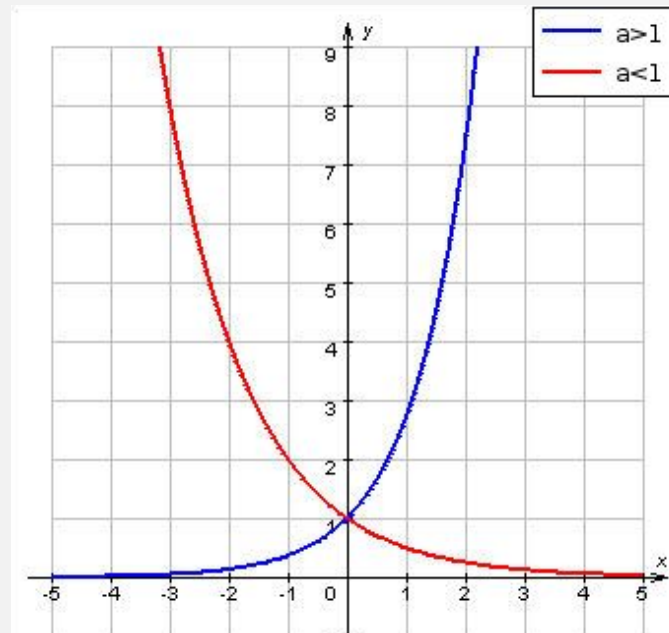
Классификация информационных моделей по способу представления

Смешанные модели

Смешанные модели — это модели, в которых одновременно используются образные и знаковые модели.

Таблица степеней

a^n	1	2	3	4	5	6	7	8
2	2	4	8	16	32	64	128	256
3	3	9	27	81	243	729	2187	6561
4	4	16	64	256	1024	4096	16384	65536
5	5	25	125	625	3125	15625	78125	390625
6	6	36	216	1296	7776	46656	279936	1679616
7	7	49	343	2401	16807	117649	823543	5764801
8	8	64	512	4096	32768	262144	2097152	16777216
9	9	81	729	6561	59049	531441	4782969	43046721
10	10	100	1000	10000	100000	1000000	10000000	100000000
11	11	121	1331	14641	161051	1771561	19487171	214358881
12	12	144	1728	20736	248832	2985984	35831808	429981696



Словесные модели

Словесные модели — это описания предметов, явлений, событий, процессов на естественных языках.

Естественный язык — это язык, предназначенный для общения людей.

Язык должен быть понятен всем людям, участвующим в общении.



Стили словесных описаний

Разговорный стиль

Для передачи
мыслей, эмоций,
чувств и т. д.



Книжный стиль



Стили словесных описаний

Книжный стиль

1

Научный стиль

3

Публицистический стиль

2

Официально-деловой стиль

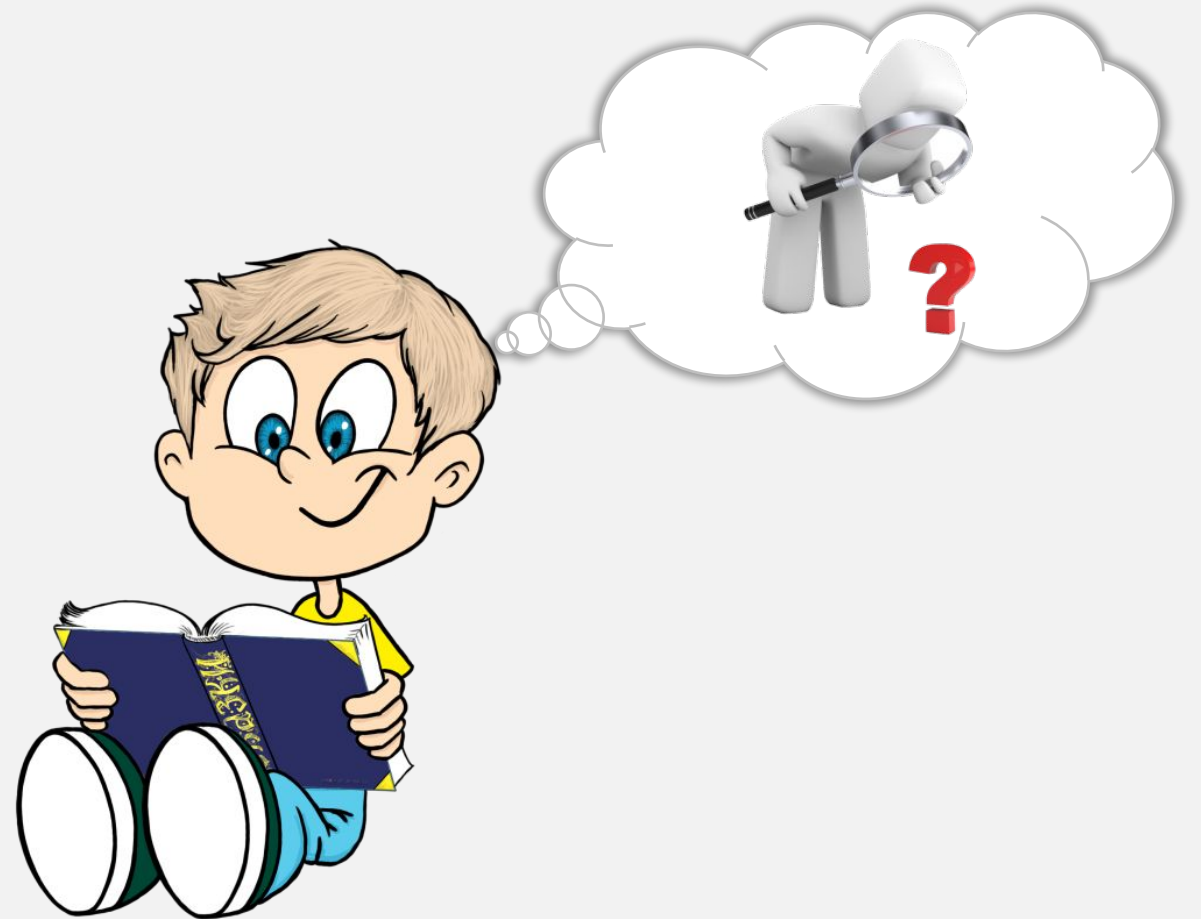
4

Художественный стиль

Художественный стиль

Используется в произведениях художественной литературы.

- Воздействие на чувства и воображения читателя
- Передача чувств, мыслей и т. д.
- Использование всего богатства лексики



Художественный стиль

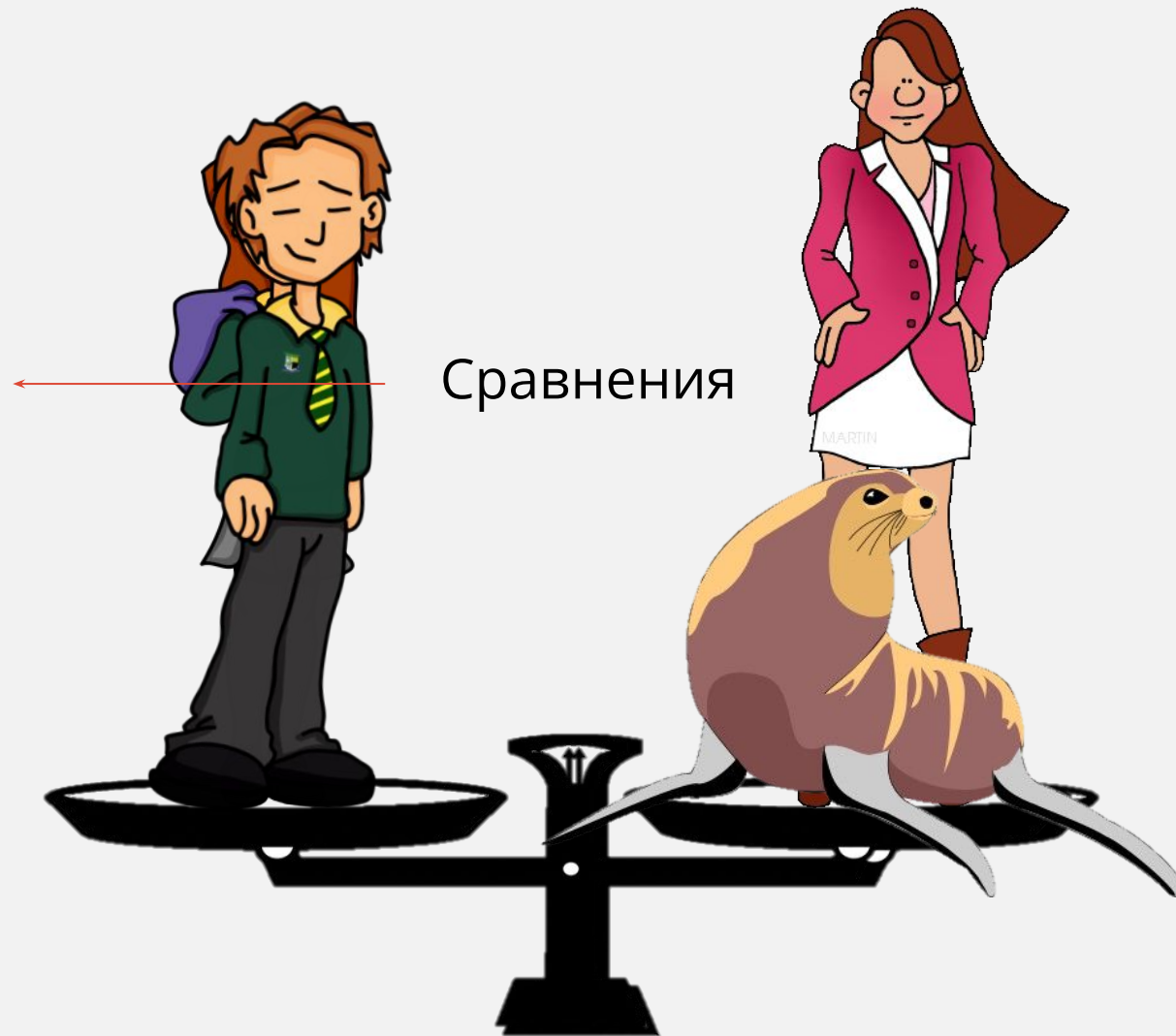
Какая прекрасная пора — зима! Закружило, завьюжило. Морозы сковали водоёмы. Застыли берёзы в белоснежной бахrome, поблёскивают мохнатые шапки на соснах, искрятся припорошённые снегом шишки на ветвях елей. Кругом студёная тишь. Кусается морозный воздух. Снежный покров надёжно укрыл землю. Выходишь из елового сумрака — дух захватывает: такое сияние снега, неба, солнца! Просто чудо!



Автор передает свои эмоции и чувства.

Художественный стиль

- Ты красива, как фотомоделль!
- Ты покраснела как рак!
- Ты ленивый словно тюлень!
- По небу плыли белые, как сахарная вата, облака.
- Этот холм будто дворец, возведённый самой природой.



Художественный стиль

Инверсия — это использование обратного порядка слов для усиления тех или иных фрагментов и придания словам особой стилистической окраски.



- Боязнь потери к темной стороне привести может.
- Решать сам буду, кого в обучение брать.
- Если раз ступишь на темную тропу, навсегда она твою судьбу определит.

Словесные модели

Словесные модели — это описания предметов, явлений, событий, процессов на естественных языках.

Черты естественного языка:

- многозначность – почти все слова имеют не одно, а несколько значений;
- использование слов в прямом и переносном смысле;
- использование синонимов, омонимов и т. д.

Важно запомнить

Знаковые модели — это модели, которые представлены в виде текста, формул или программ на специальном языке программирования.

Словесные модели — это описания предметов, явлений, событий, процессов на естественных языках.

Естественный язык — это язык, предназначенный для общения людей.

Домашнее задание.

- 1. Учебник стр. 13-19.
- 2. Записать в тетрадь основные понятия по данной теме, приведённые на предыдущем слайде
Важно запомнить.