

# Древнеримское наследие и его использование в туризме

Выполнила: студентка  
ТРМ-1.2-2016



# Древнеримская Империя

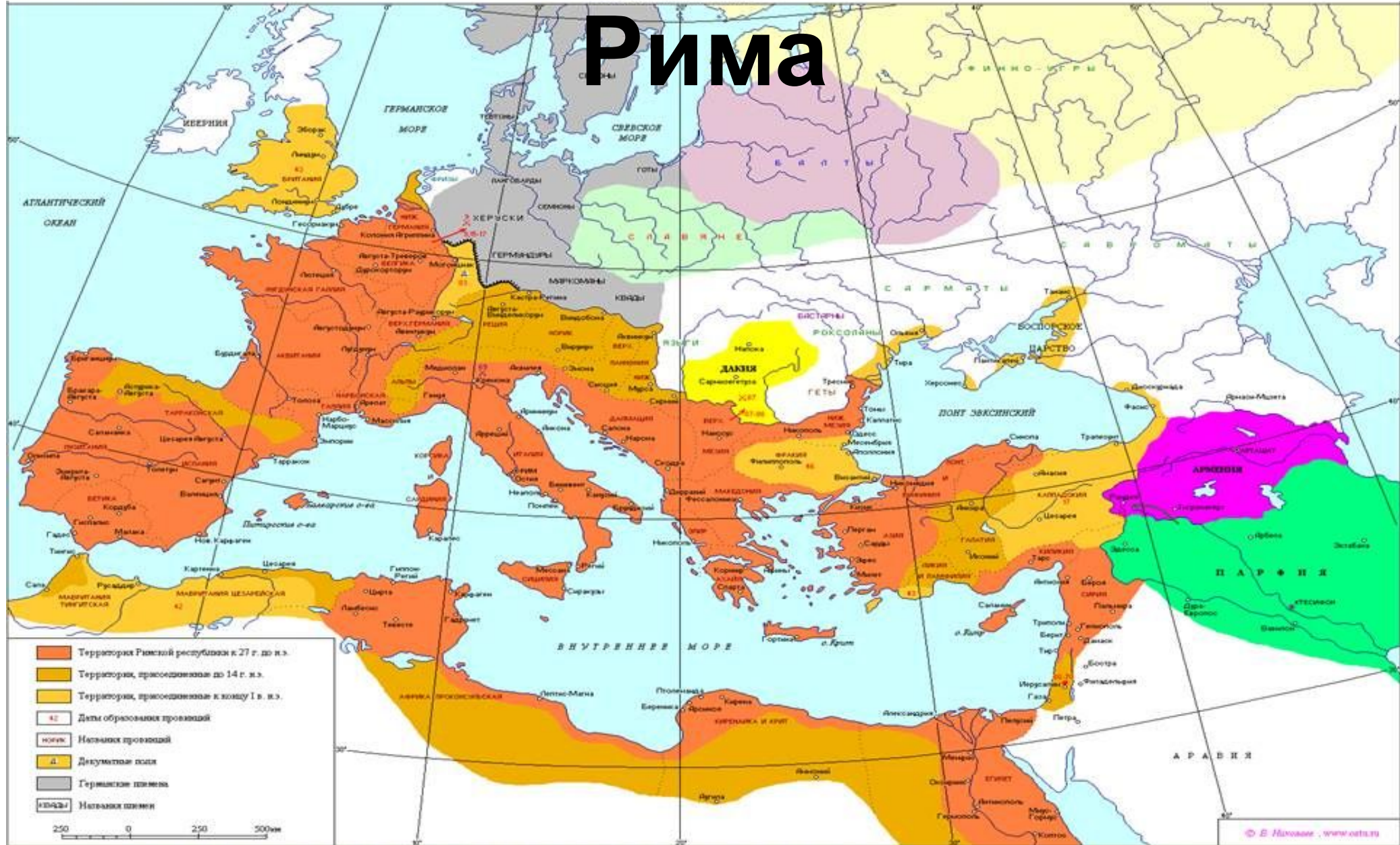
**Дата основания:** 753 г. до Рождества Христова

**Дата Развала:** 476 г. от Рождества Христова

**Римская история делится на три основных периода:**

- царский (середина VIII до н.э. – 510 до н.э.),
- республиканский (510–30 до н.э.)
- императорский (30 до н.э. – 476 н.э.).

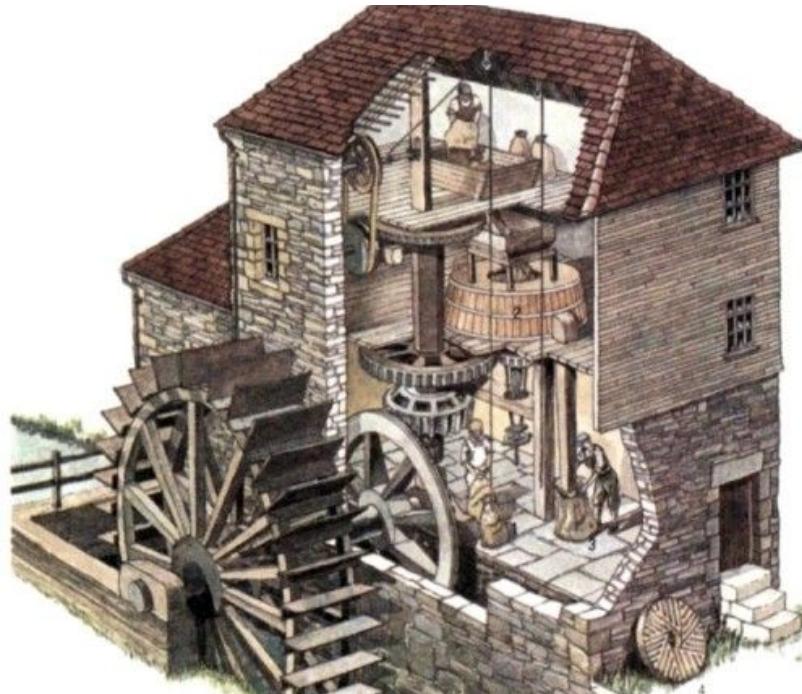
# Карта Древнего Рима







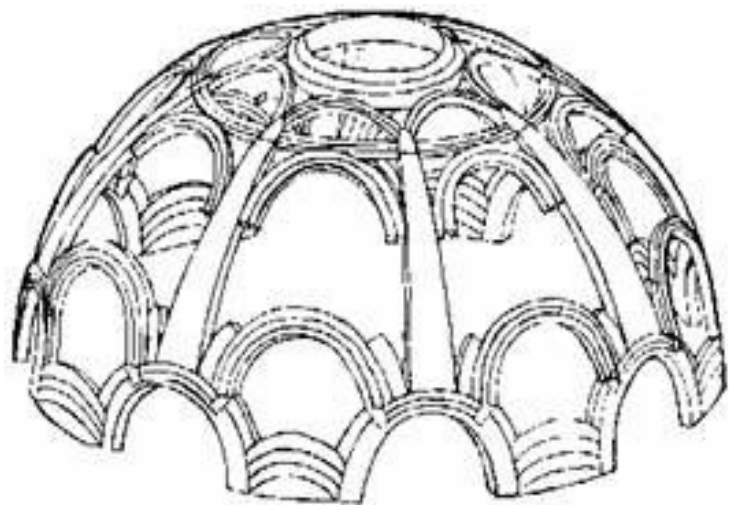
**Римское  
право**



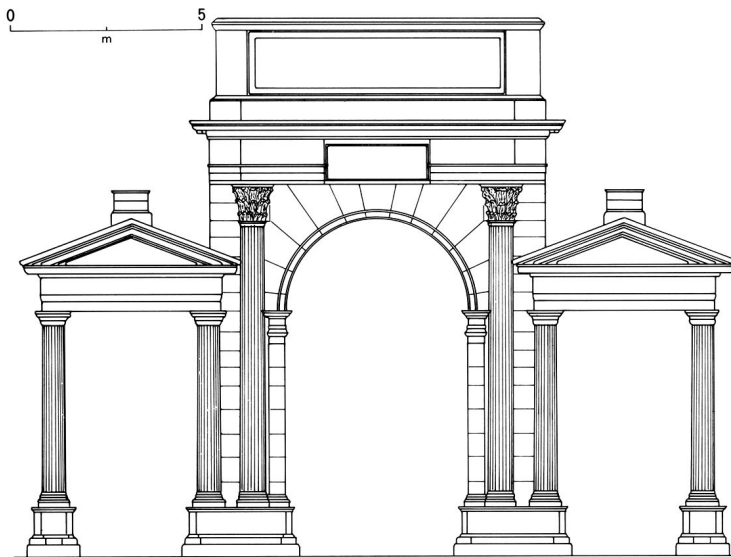
**Колесные водяные  
мельницы**



**Религия -  
тианство**

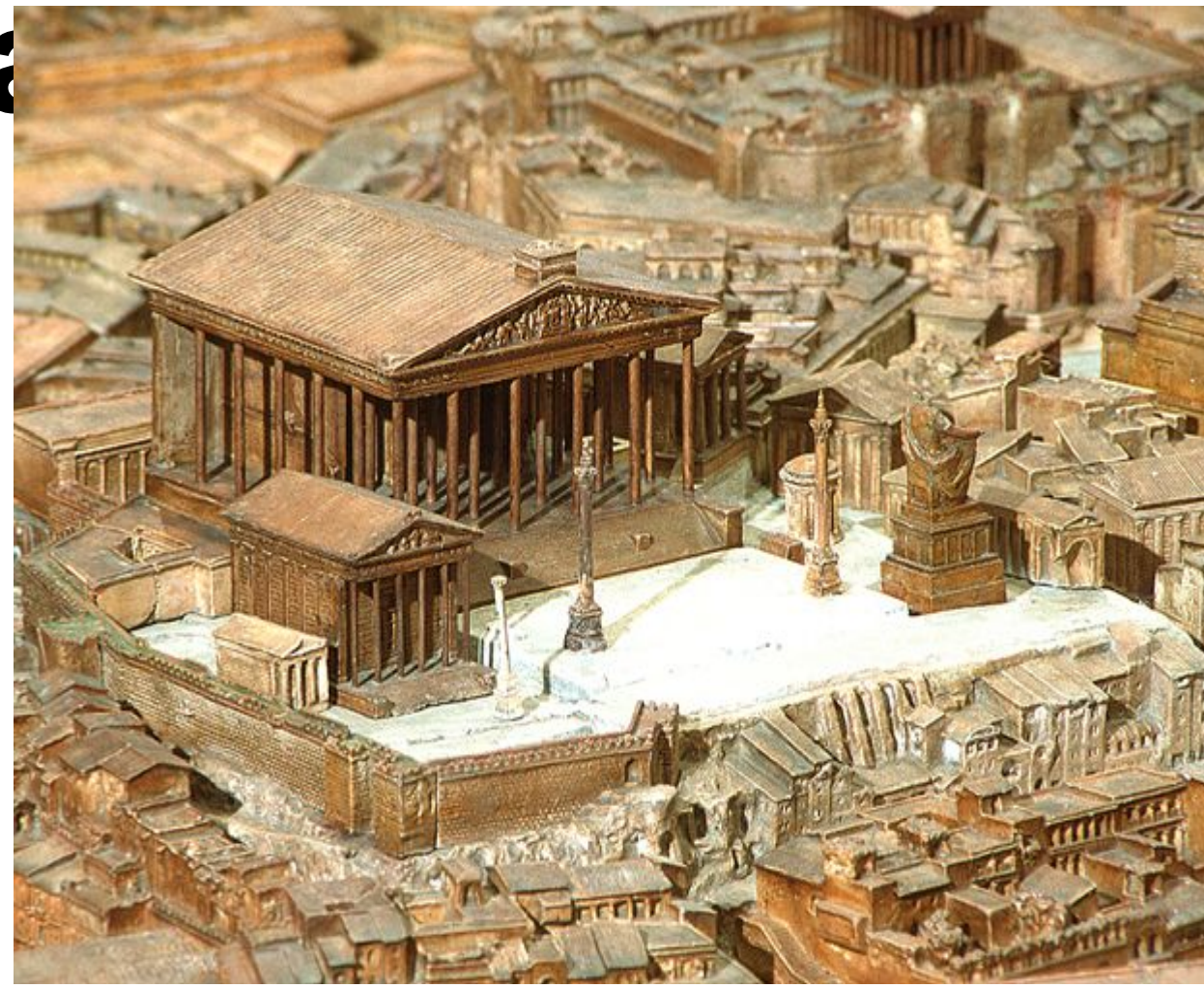


**Купол и**





# Архитекту



Капитолийский  
храм



# Архитектура



**Дворец  
Августов**



# Архитектура



Пантео  
н



# Архитектура



Колизе  
й



# Архитектура



Римский  
форум





# Архитекту

ра



Триумфальная арка  
Тита



# Архитекту



Пьяцца  
Навона



# Архитекту



Алтарь  
Мира



# Живописи



«Женщины, играющие в кости»

с

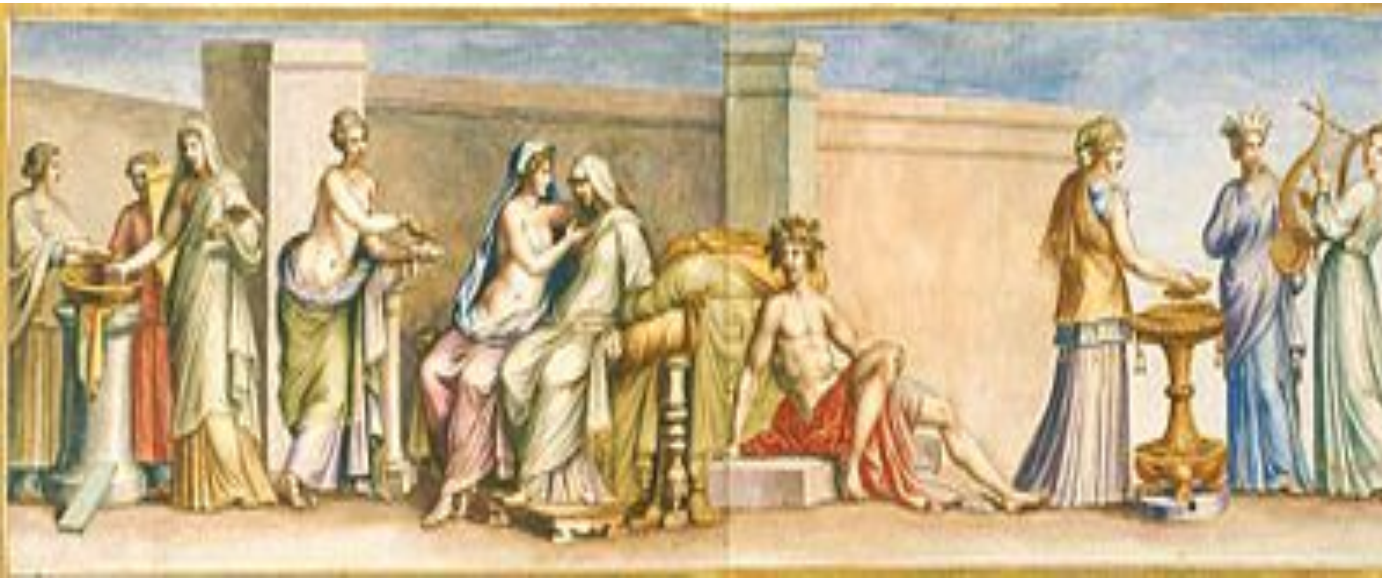


«Гермофродит и Силен»



# Живопись

## сь



**«Альдобрандинская  
свадьба»**



**Фриз на помпейской Вилле  
Мистерий**



# Скульпту



Авгу



Колонна  
Траяна



Конная статуя Марка



**«25 % культурных ценностей сосредоточено в столицах мира, остальные 75 % разбросаны по Италии».**

