

# **Внешняя политика России в середине XVI веке**

## **Восточное направление**

# Государства – наследники Орды

Главная опасность для Русского государства во 2-й половине 16 века исходила от Крымского ханства.

Казанское и Астраханское ханства были слабее, но они контролировали Волгу. Это закрывало русским переселенцам путь на Восток, а купцам не позволяло торговать с Ираном.



# Москва и Казанское ханство

Казанское ханство образовалось в 1438 г. на территории бывшей Волжской Булгарии.

После смерти первого хана Улу-Мухаммеда ханство ослабело.

В 1487 г. московские войска взяли Казань, пленили хана.

На рубеже XV–XVI вв. ханство фактически стало вассалом Москвы.

Но в 30-х гг. XVI в. казанский престол занял ставленник Крыма Сафа-Гирей.

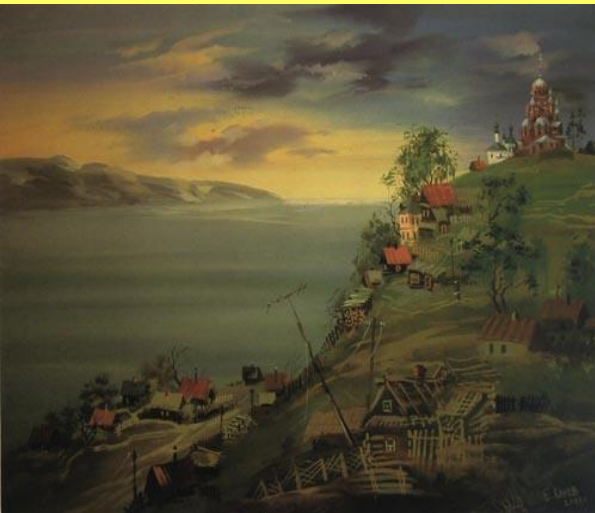


**Казанское и Астраханское ханства**

# Крепость Свияжск



Постройка Свияжска



Остров град Свияжск

Попытки взятия Казани  
в 1548 и 1550 гг. не удались.

В 1551 г. на острове в 30 км выше Казани  
построена крепость Свияжск, ставшая  
базой снабжения русских войск.

С ее постройкой Казанское ханство  
утратило владения на правом берегу  
Волги: мари́йцы, мордва, чувашаи  
признали власть Москвы.

В августе 1551 г. казанским ханом стал  
московский ставленник  
Шах-Али (Шигалей),  
но в марте 1552 г. он был свергнут. Ханом  
стал астраханский царевич Едигер-  
Магмет.



Территория Российского государства к 1505 г.  
Приблизительная граница Золотой Орды до ее распада

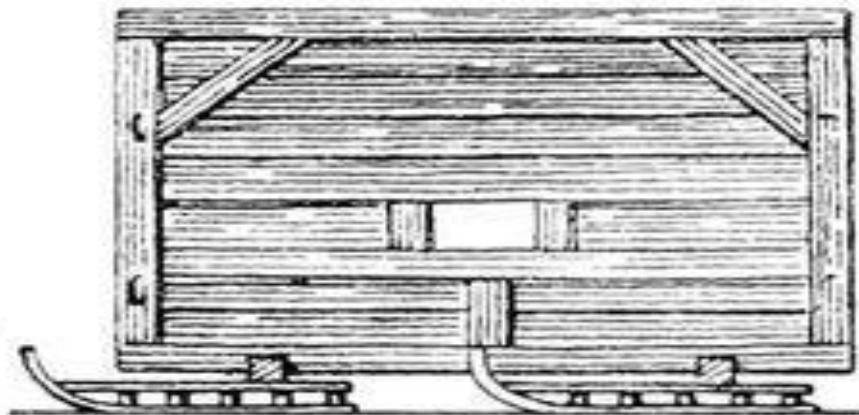
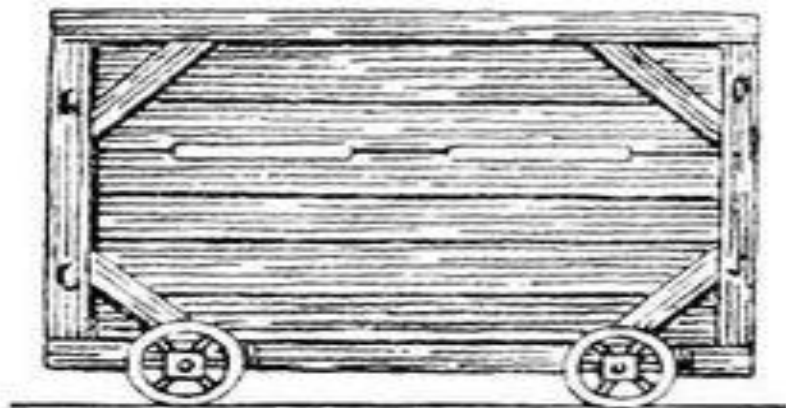
# Осада Казани

Новый поход на Казань – в **1552 г.**

Численность русской армии – 150 тыс. воинов.

Численность защитников Казани – 30 тыс.

В ходе осады использовались  
деревянные подвижные крепости – гуляй-города  
и 150 пушек.



Щиты подвижного гуляй-города на колесах и полозьях

# Казань. Осень 1552г.



# Взятие Казани



Взятие Казани.  
Худ. А. Кившенко.

2 октября 1552 г.  
через проломы  
в стенах русские  
ворвались в город.

Ожесточенное  
сопротивление  
было подавлено.

Казань пала.



# Взятие Казани



Хан Едигер-Магмет пленен, принял православие, крещен с именем Симеон Касаевич.

К России присоединено Среднее Поволжье, открыт путь на Урал и в Сибирь.

Впервые Россия захватила земли с иноязычным и иноверным населением.

**Взятие Казани Иваном Грозным.**

Худ. П. Угрюмов





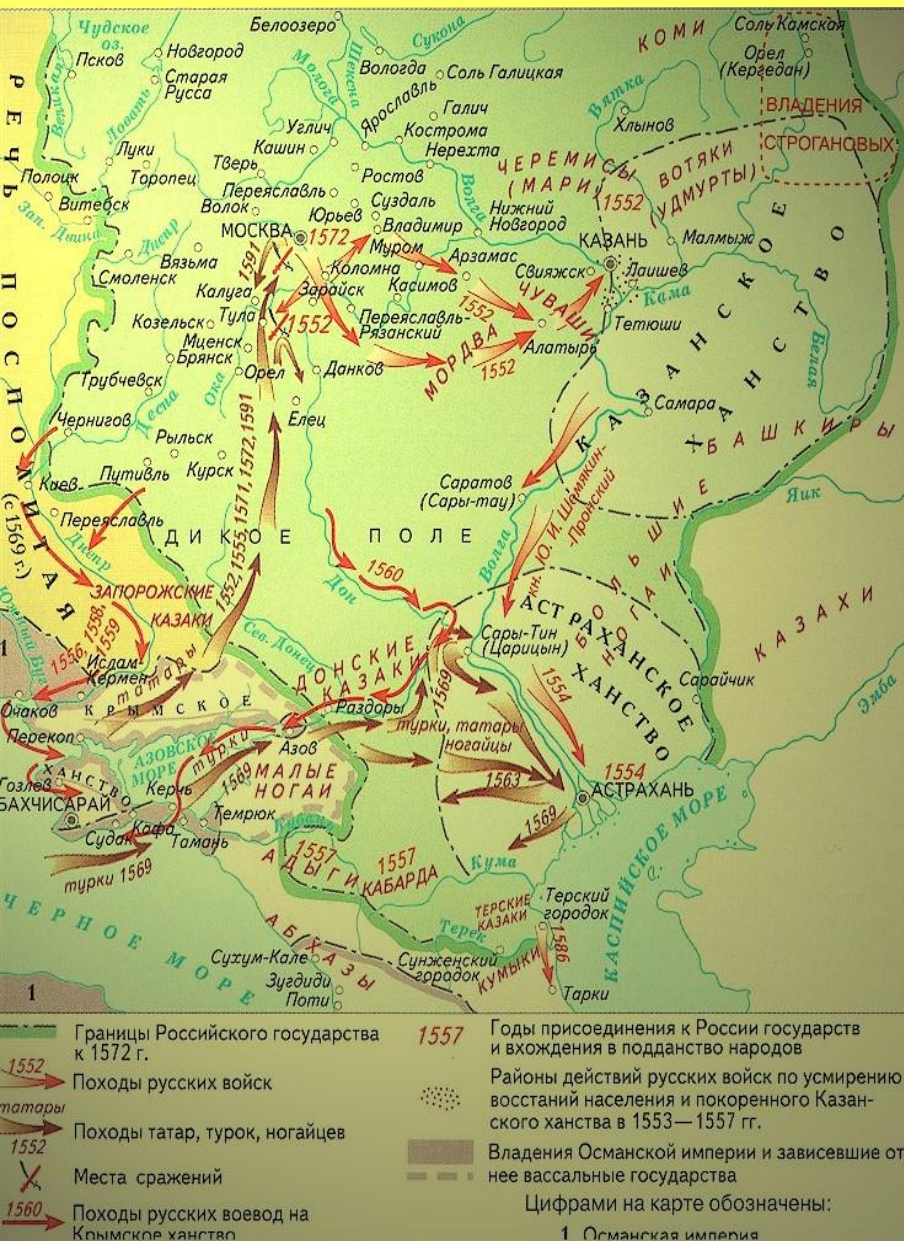
# Россия во 2-й половине XVI века

В 1556 г. пала Астрахань.

Во 2-й половине XVI в. Россия овладела всем течением Волги и Камы.

К России были присоединены Башкирия, Ногайская Орда и Кабарда.

На юге границы России достигли Терека, на востоке – Урала.



# Поход Ермака

- 1 сентября 1581 по приказу Ивана Грозного дружина казаков под главным начальством Ермака, выступила в поход за Каменный Пояс из Орла-городка. По другой версии, предложенной историком Р. Г. Скрынниковым, поход Ермака, Ивана Кольцо и Никиты Пана в Сибирь датируется 1582 годом, так как мир с Речью Посполитой был заключён в январе 1582 года, а в конце 1581 Ермак всё ещё воевал с литовцами.

