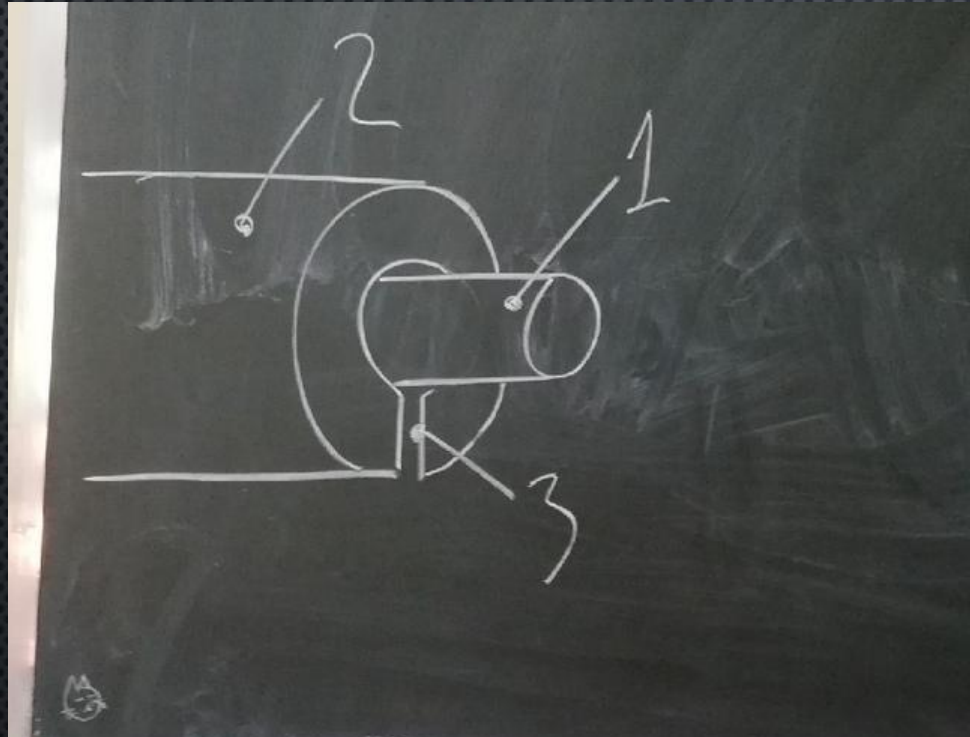


***НЕРВНАЯ ТКАНЬ***



# Безмиелиновое волокно



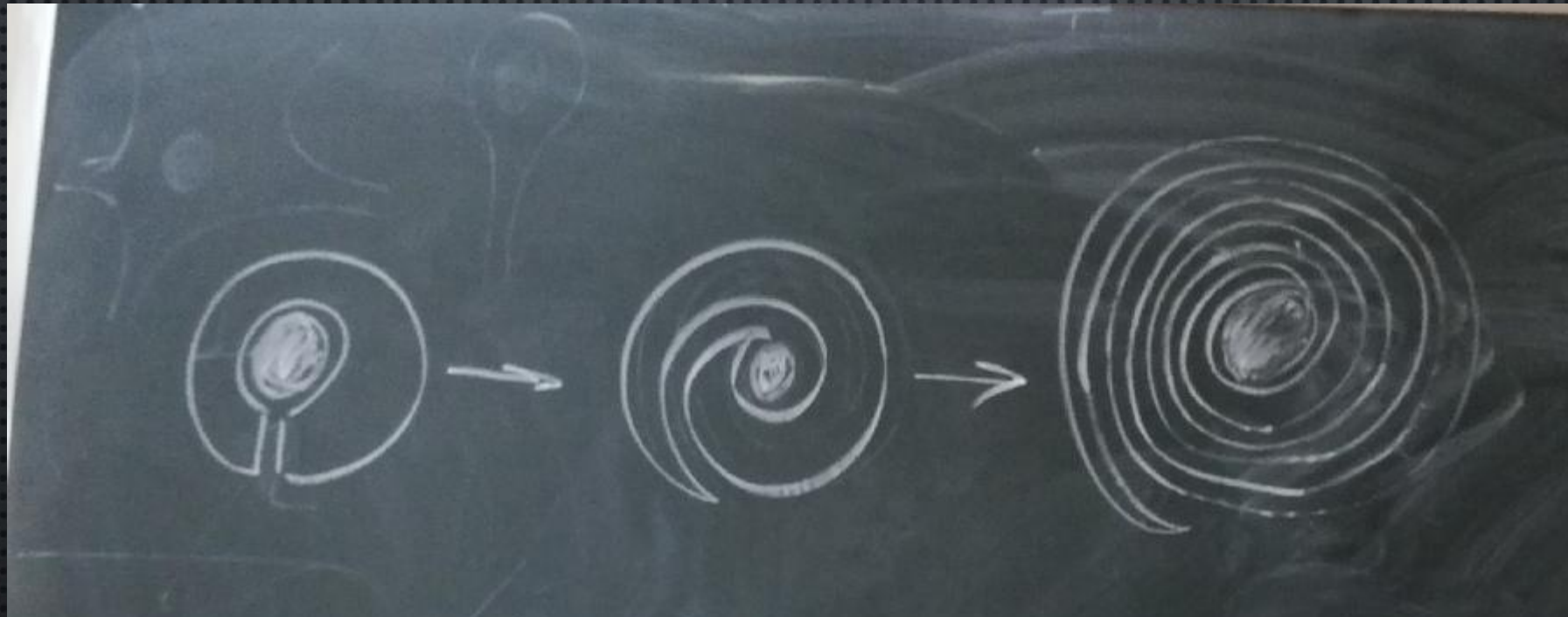
1- аксон (осевой цилиндр)

2- Швановская клетка

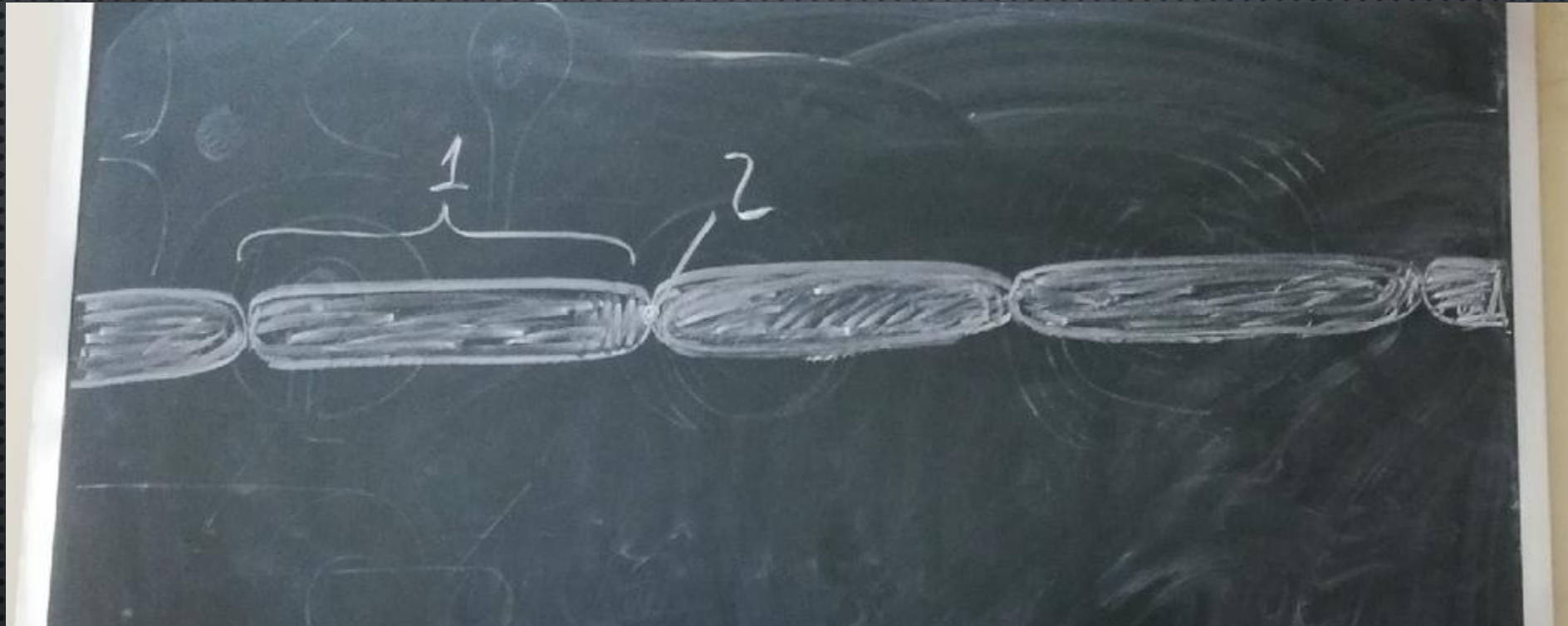
3- мезаксон



# СХЕМА ОБРАЗОВАНИЯ МИЕЛИНА



# Схема миелинового волокна

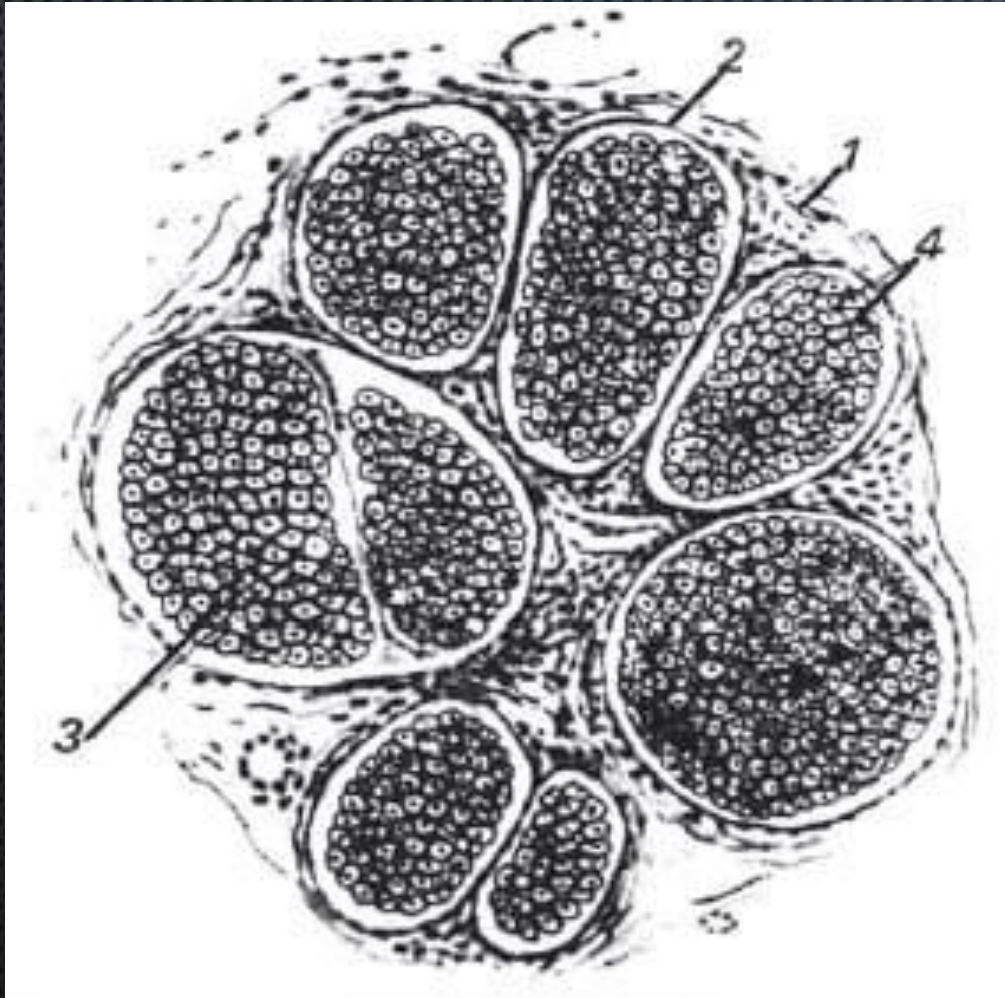


1. ШВАНОВСКИЕ КЛЕТКИ

2. ПЕРЕХВАТ РАНЬЕ



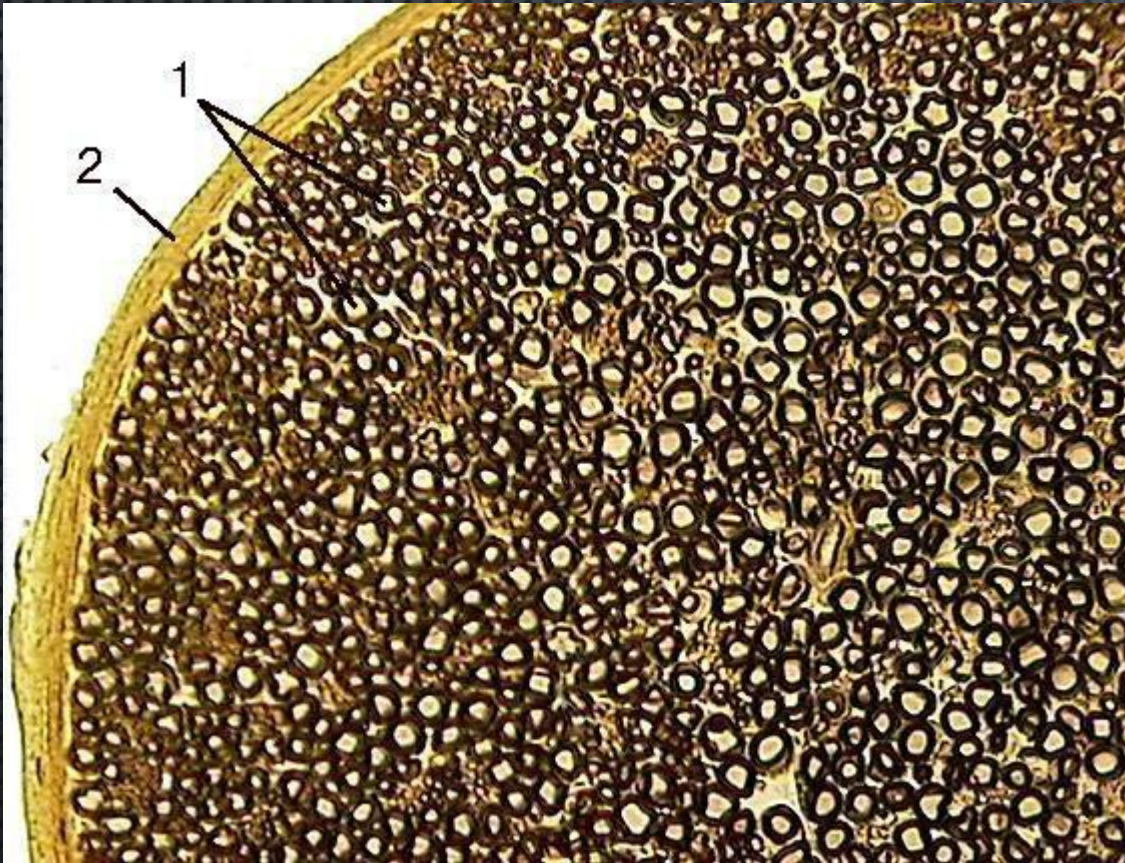
# Схема строения периферического нерва



1. ЭПИНЕВРИЙ
2. ПЕРИНЕВРИЙ
3. МИЕЛИНОВЫЕ НЕРВНЫЕ ВОЛОКНА
4. ЭНДОНЕВРИЙ



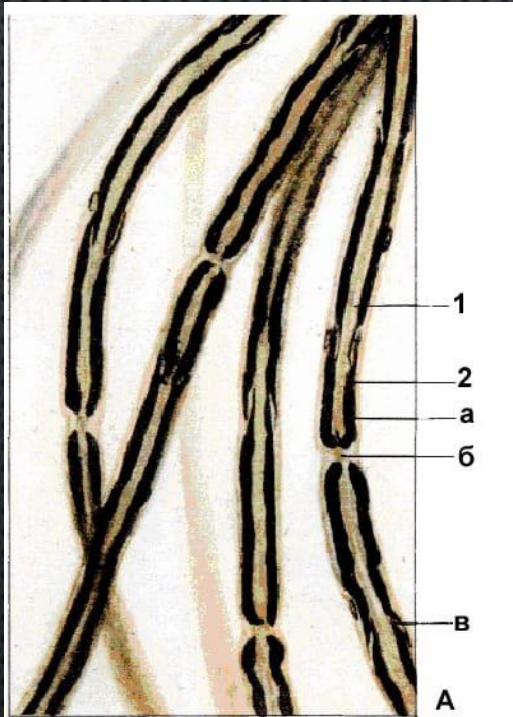
# Нервный ствол. Импрегнация серебром



1. МИЕЛИНОВЫЕ ВОЛОКНА
2. ПЕРИНЕВРИЙ



# Мякотные нервные волокна



**А:**

**1-АКСОН**

**2-ШВАНОВСКАЯ КЛЕТКА**

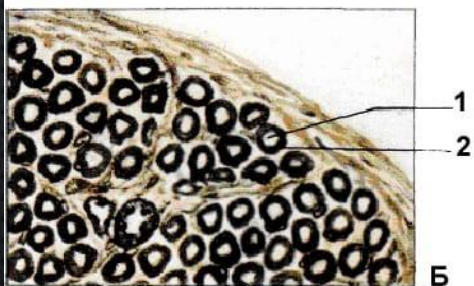
**Б-ПЕРЕХВАТ РАНВЬЕ**

**А,В - ?**

**Б:**

**1-АКСОН**

**2-ШВАНОВСКАЯ КЛЕТКА**

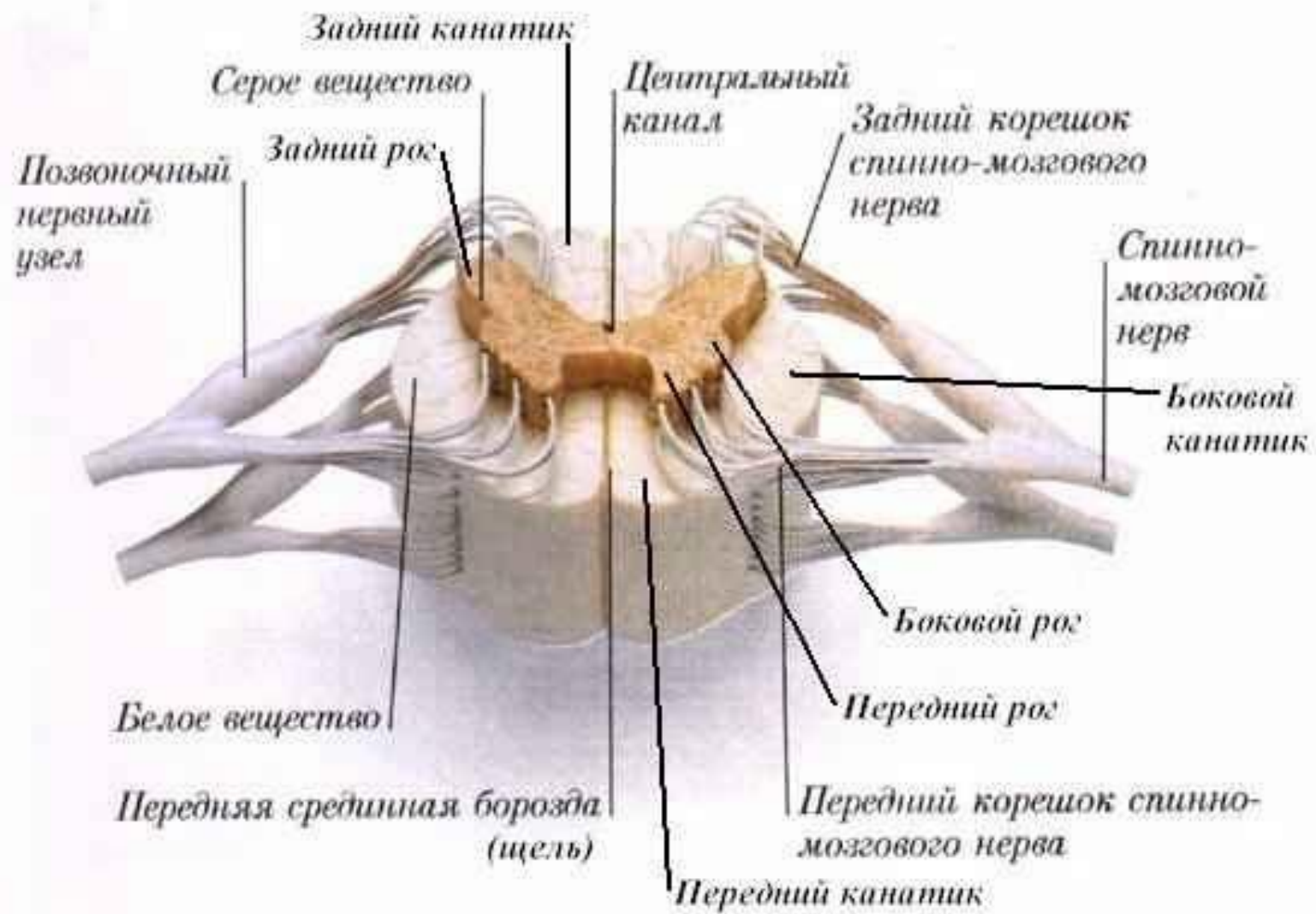


Мякотные нервные волокна.

Импregnация осмием.

Увеличение: объектив 40, окуляр 15.





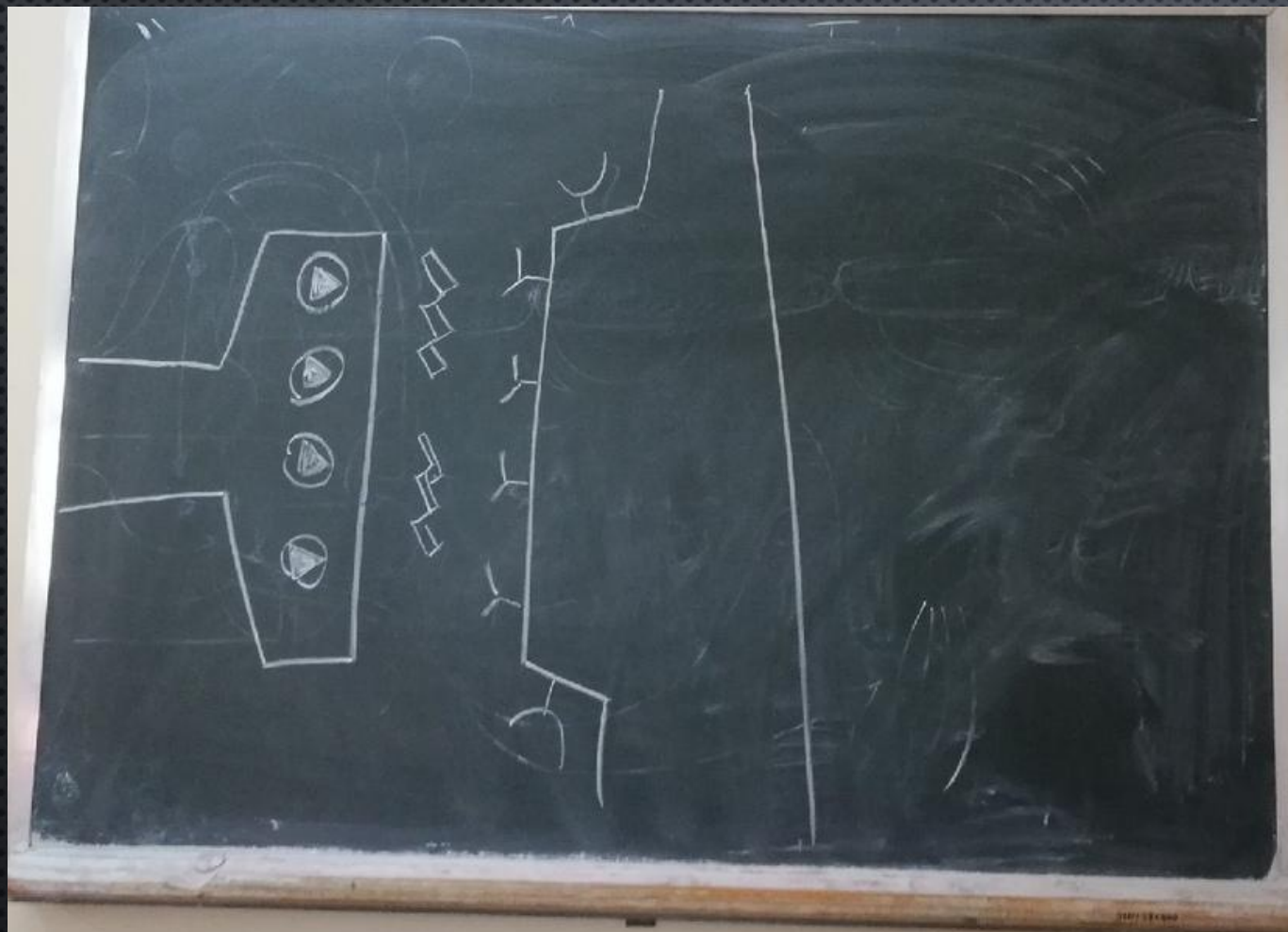


# Рефлекторная дуга

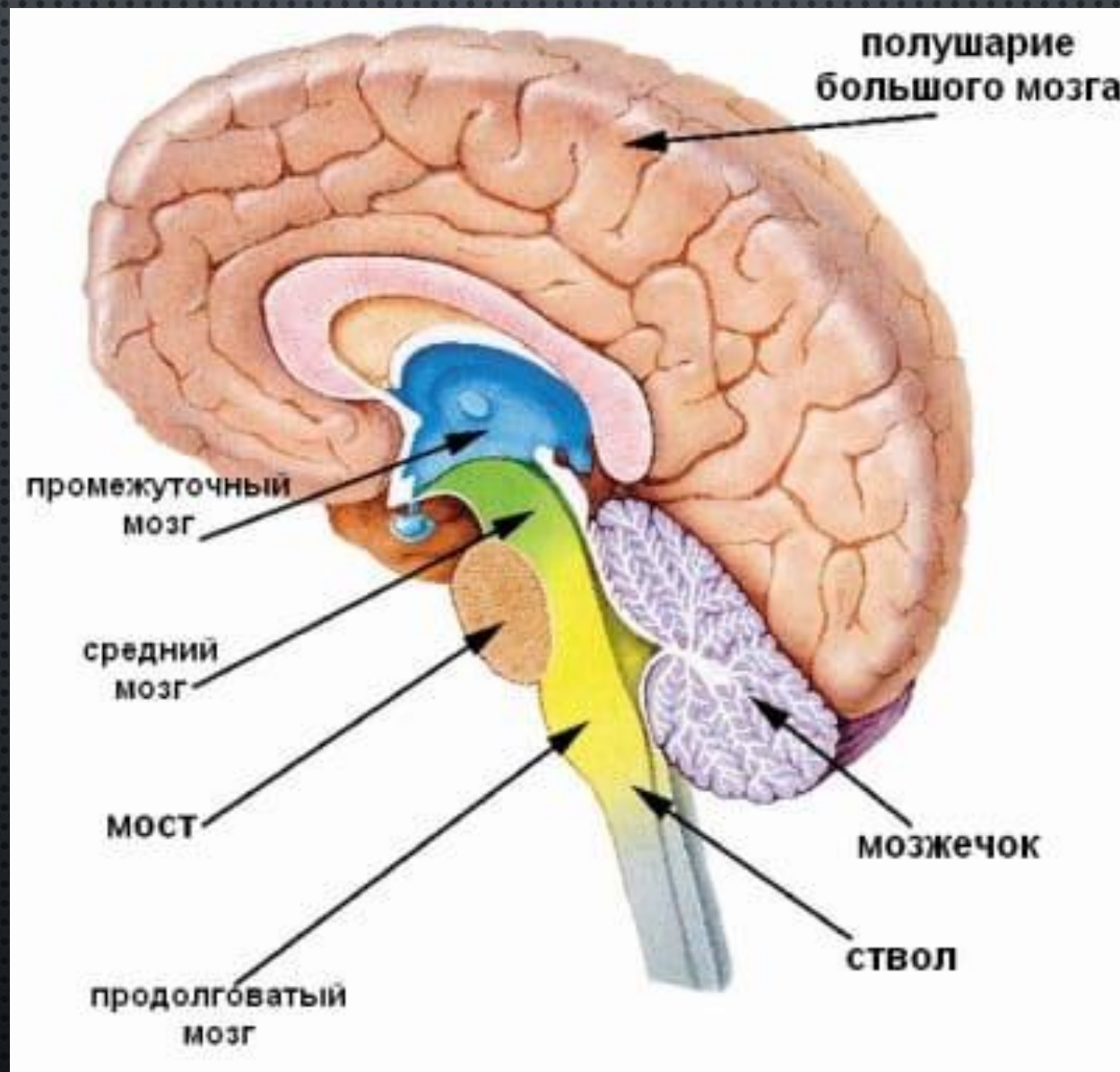




# Синапс









# Мозжечок





# Мозжечок

