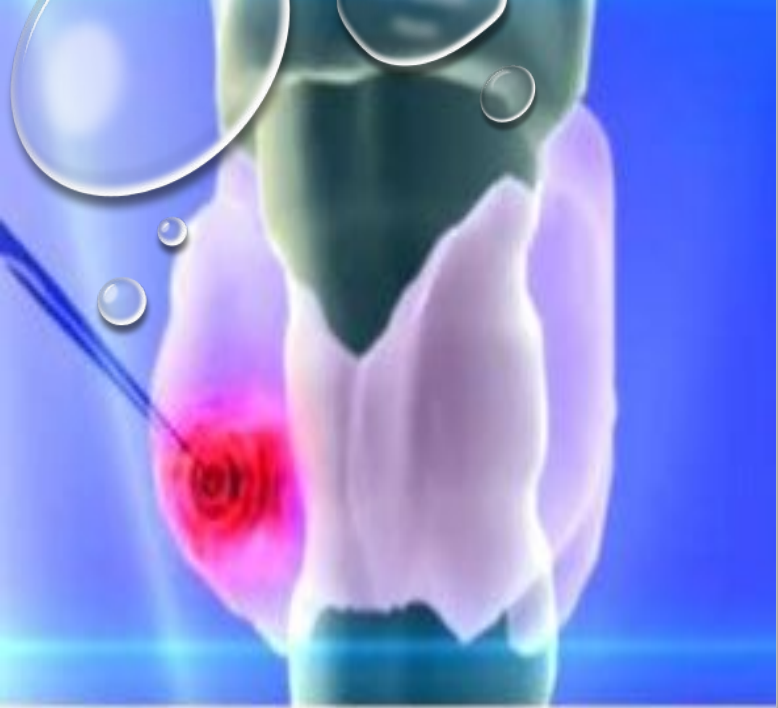


# КОНТРОЛИРУЕМЫЙ НАГРЕВ ЛАЗЕРНЫМ ИЗЛУЧЕНИЕМ ВНУТРИКИСТОЗНОЙ ЖИДКОСТИ

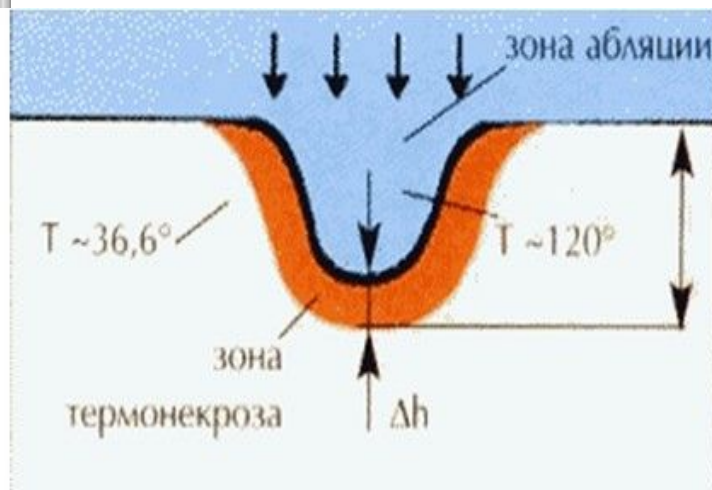
УЧЕНИК 10 «Б», ШКОЛА № 76, ЖИЛЯКОВ А.А.



# «КРИЗИС» ЛАЗЕРНОЙ ХИРУРГИИ

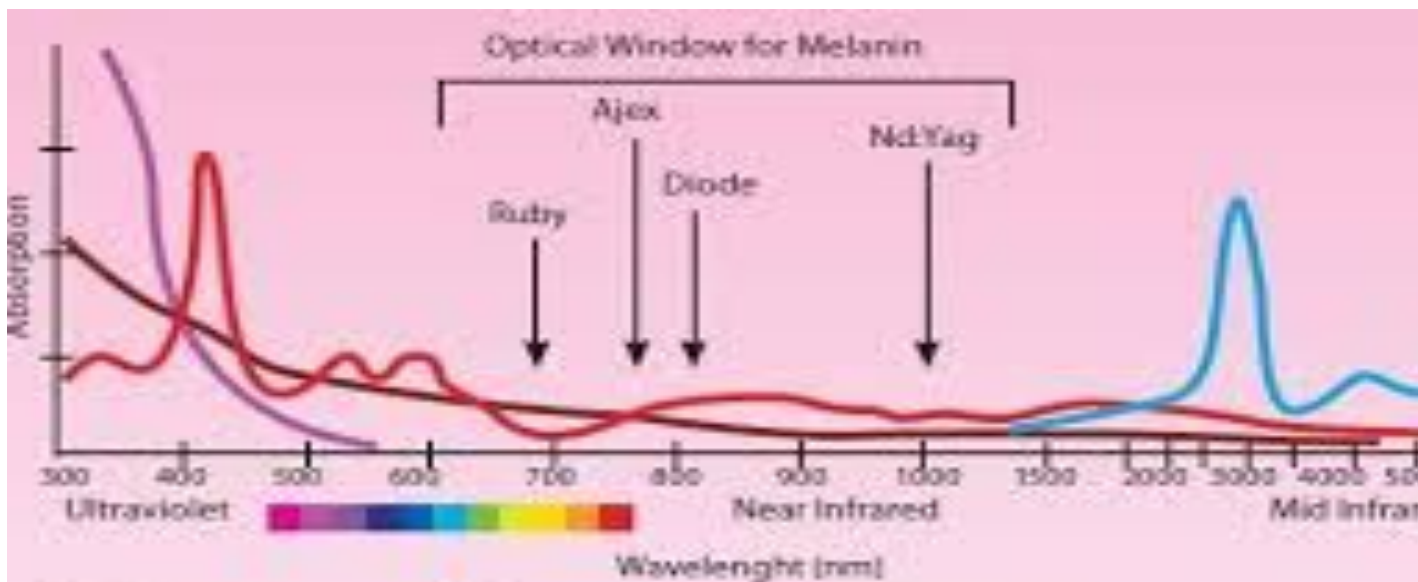
- РАССЕЧЕНИЕ  
ТКАНЕЙ
- КОАГУЛЯЦИЯ
- ТЕРМОТЕРАПИЯ





# ОГРАНИЧЕНИЯ ЛАЗЕРНОЙ ХИРУРГИИ

- ИЗБИРАТЕЛЬНОСТЬ ПОГЛОЩЕНИЯ (ХРОМОФОРЫ)
- ОГРАНИЧЕННОСТЬ ПО ЗОНЕ ВОЗДЕЙСТВИЯ НА ТКАНИ
- НЕПРЕДСКАЗУЕМОСТЬ КОАГУЛЯЦИОННОГО ЭФФЕКТА



1. График зависимости коэффициента поглощения от длины волны

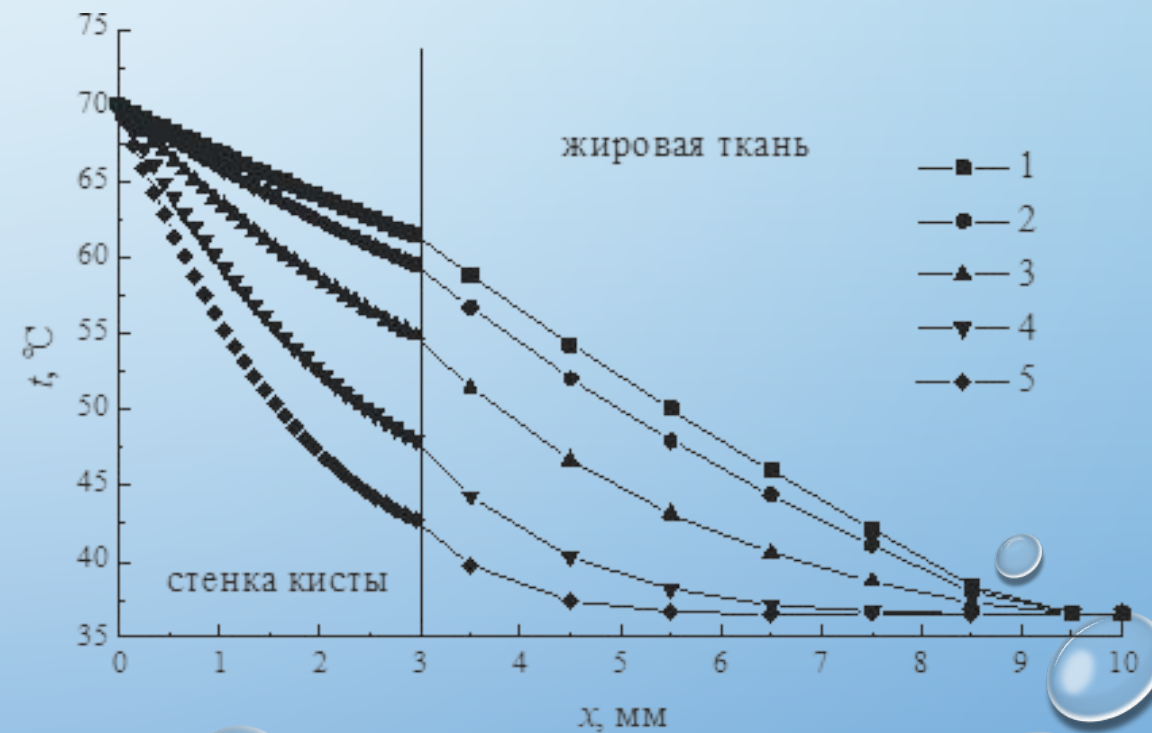
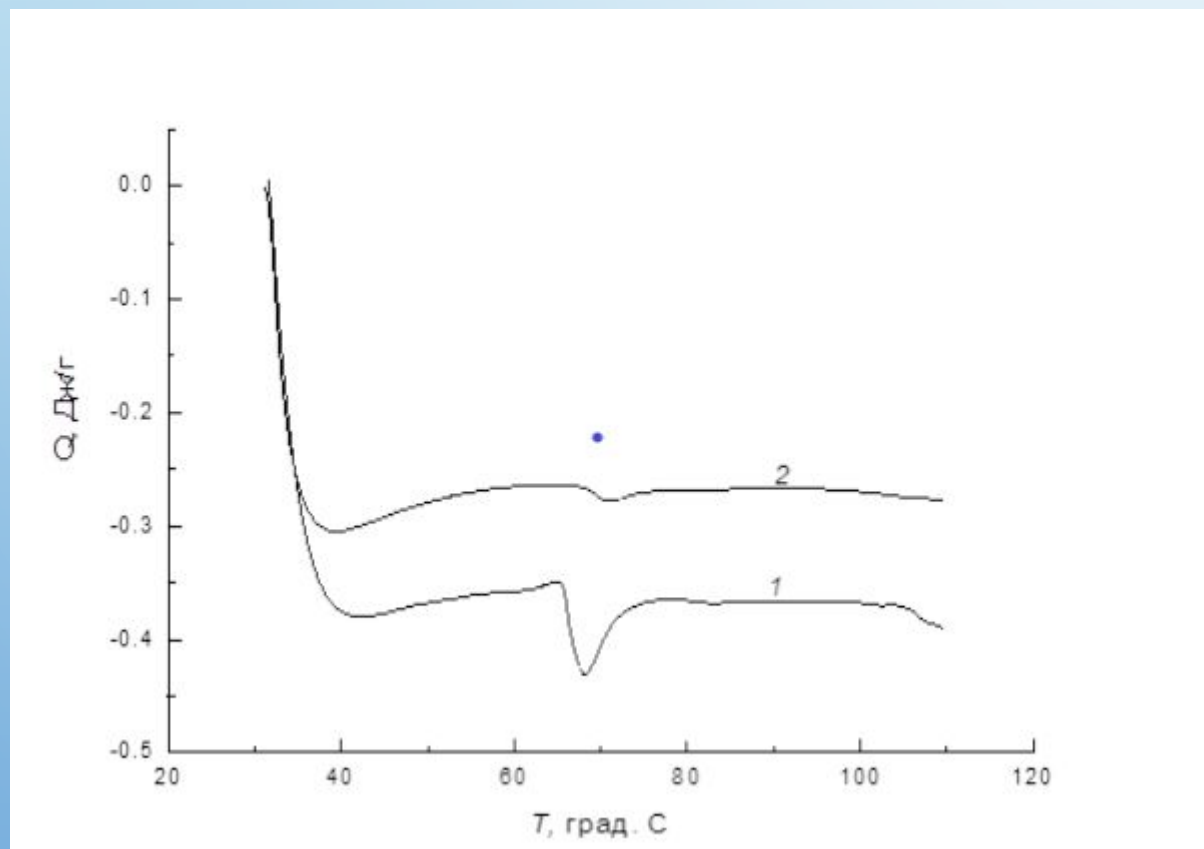




# НОВЫЙ СПОСОБ ПРИМЕНЕНИЯ ЛАЗЕРНОГО ИЗЛУЧЕНИЯ

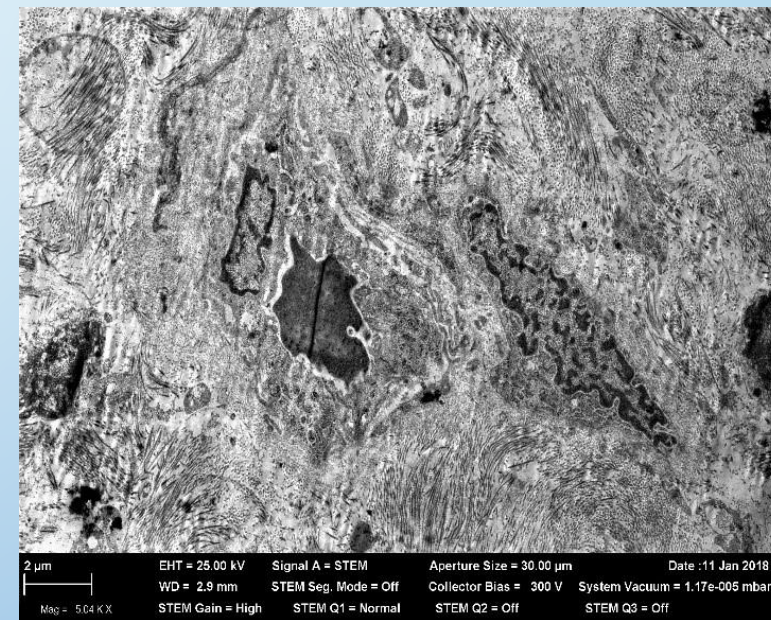
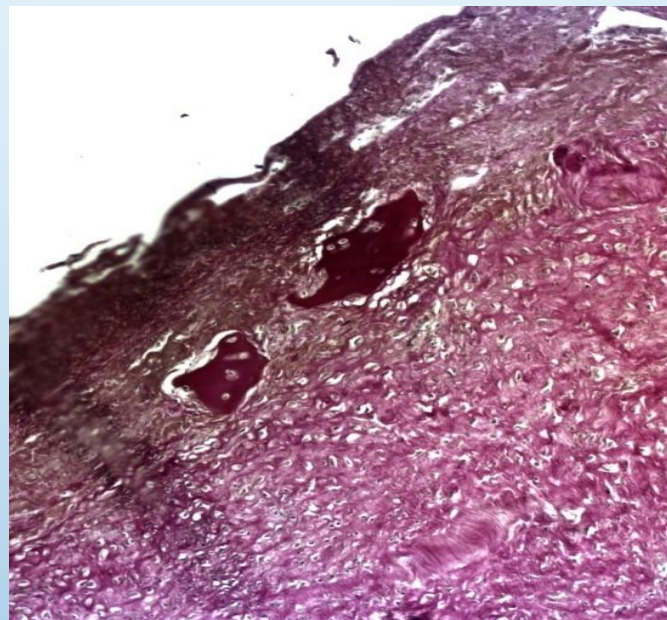
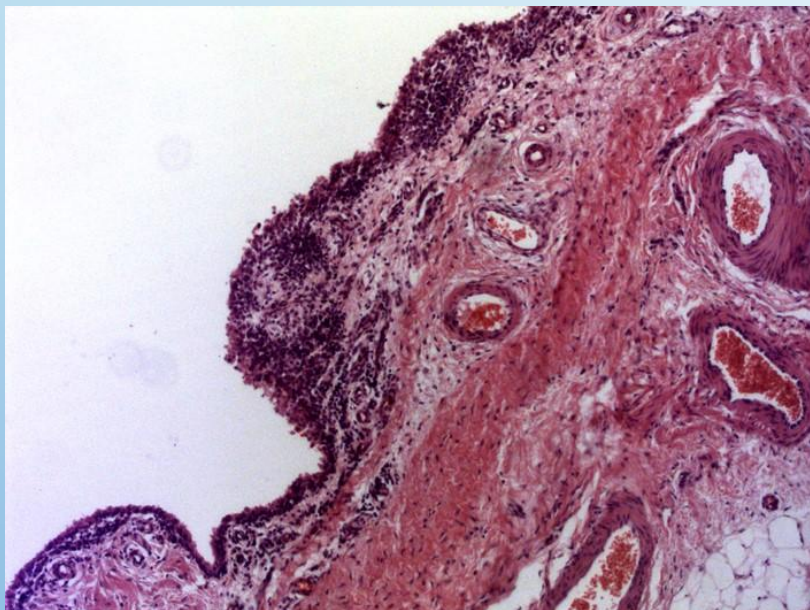
ОПОСРЕДОВАННАЯ ЛАЗЕР-  
ИНДУЦИРОВАННАЯ  
ТЕРМОТЕРАПИЯ ПОЛОСТНЫХ  
НОВООБРАЗОВАНИЙ

# ТЕПЛОФИЗИЧЕСКИЕ ХАРАКТЕРИСТИКИ ТКАНЕЙ

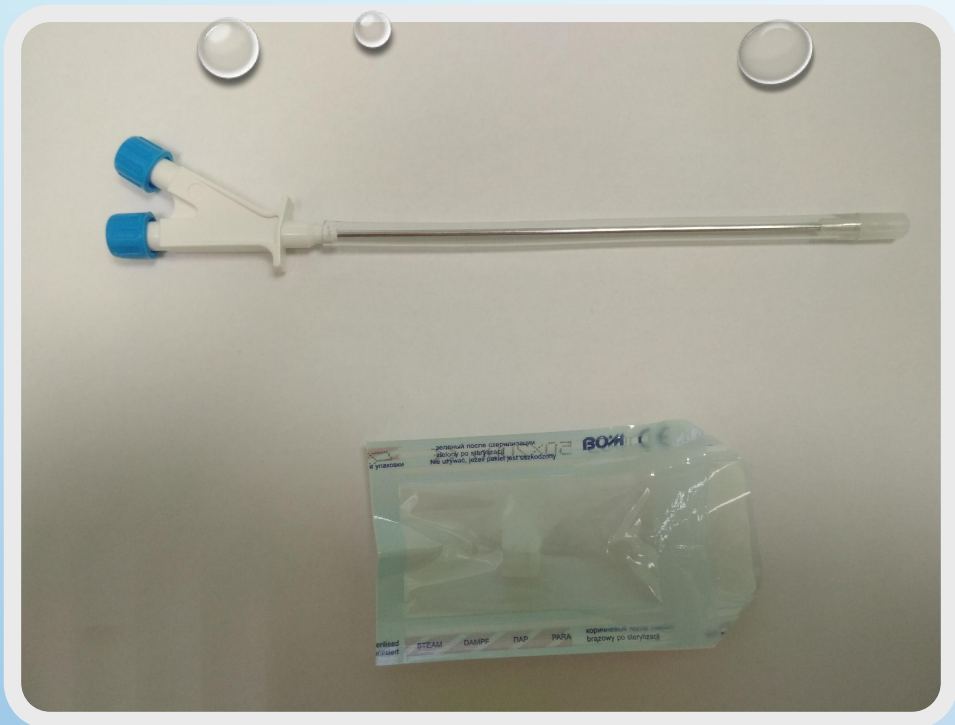




# ФУНДАМЕНТАЛЬНЫЕ МЕДИКО- БИОЛОГИЧЕСКИЕ ИССЛЕДОВАНИЯ







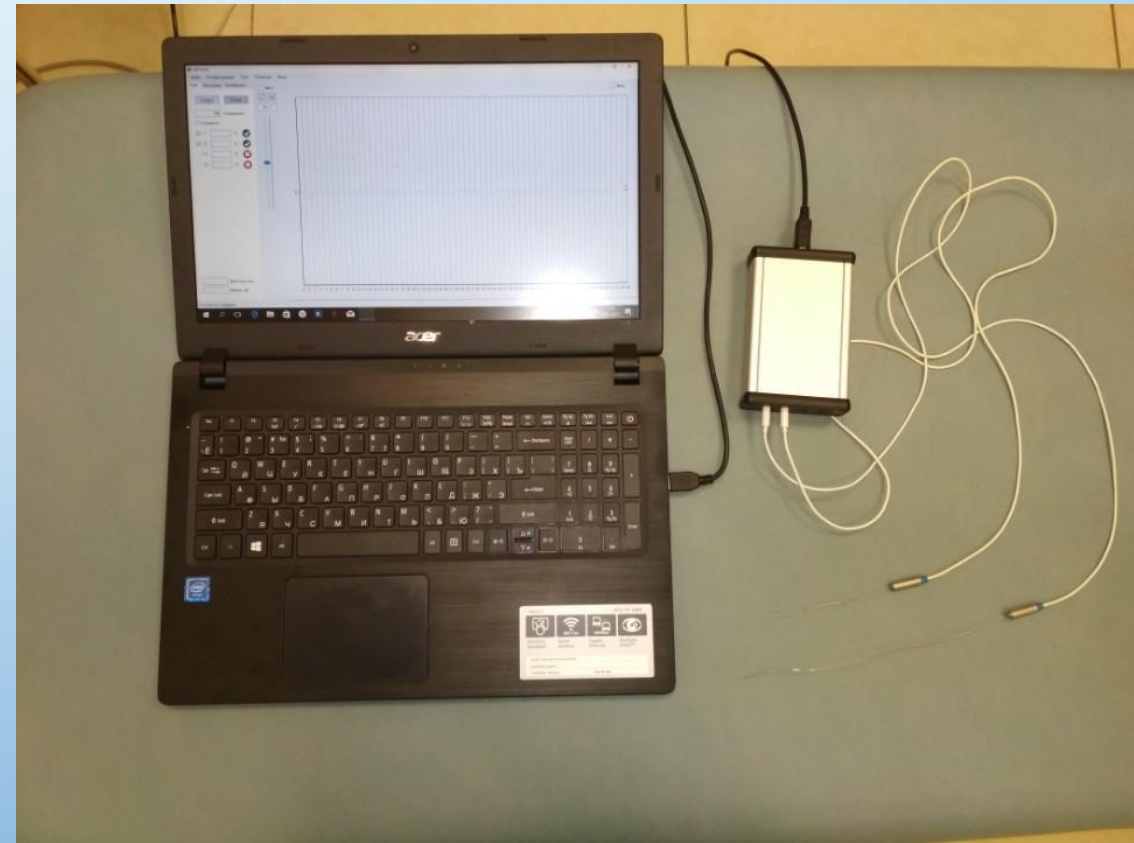
# ИНТРОДЬЮСЕР ДЛЯ ОПОСРЕДОВАННОЙ ЛАЗЕР-ИНДУЦИРОВАННОЙ ТЕРМОТЕРАПИИ

# МАЛОИНВАЗИВНОЕ ЛЕЧЕНИЕ КИСТЫ БЕЙКЕРА





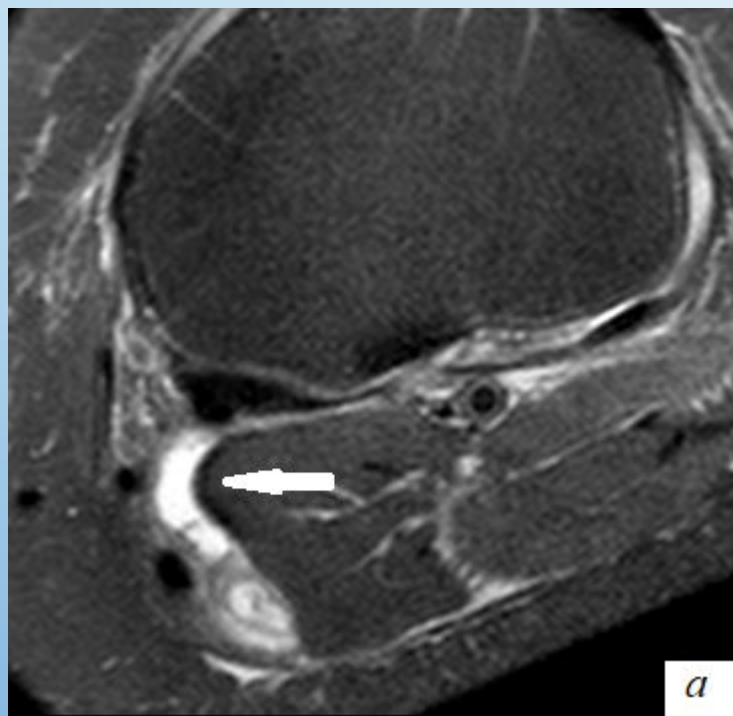
# ЛАЗЕР+ТЕРМОКОНТРОЛЛЕР= ПРОГРАММНО-АППАРАТНЫЙ КОМПЛЕКС ИЛИ...



# ... ИХ КОМБИНАЦИЯ В ЕДИНОЙ ХИРУРГИЧЕСКОЙ ЛАЗЕРНОЙ УСТАНОВКЕ ДЛЯ МАЛОИНВАЗИВНОГО ЛЕЧЕНИЯ КИСТ



# РЕЗУЛЬТАТЫ ОПЕРАЦИИ





СПАСИБО ЗА ВНИМАНИЕ



**NOTAMED**  
MEDICAL INNOVATIONS