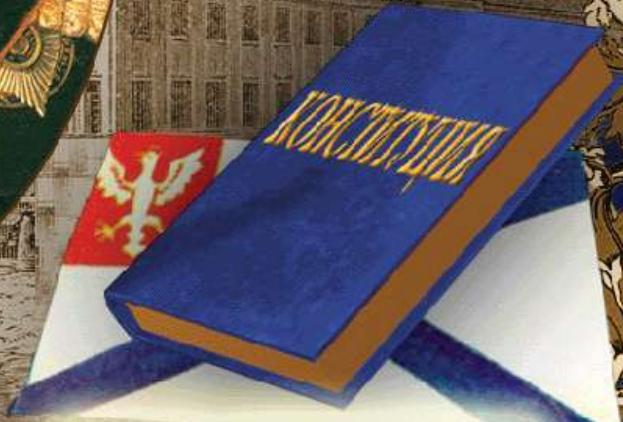


Вид Бородина в 1815 г.



Л.К. Плахов. Император Александр I в своем кабинете в Зимнем дворце



ФИНЛЯНДИЯ

ПОЛЬША



**Въезд Александра I в Варшаву 12 ноября 1815 г.
Литография Л. Горварта с картины Яна Косминского**

ESTWO POLSKIE

utworzona r. 1815

na Kongresie Wi

15
ноября
1815
ГОДЪ

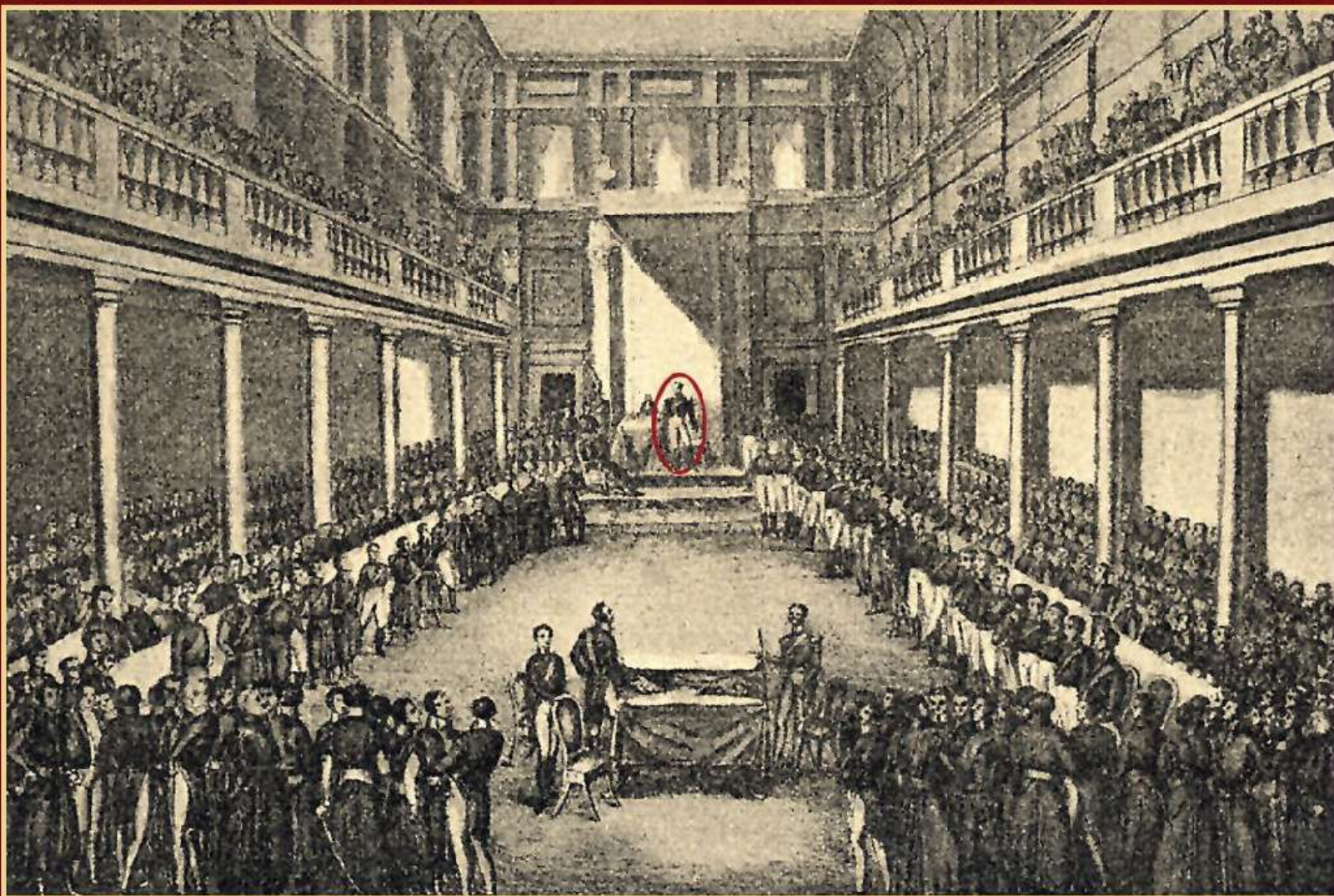
КОНСТИТУЦИЯ



Королевства Польского

1815г.





Император Александр I на открытии Польского сейма в 1818 г.

Государственная уставная грамота Российской империи Структура законодательной власти



Император

(обладал законодательной инициативой)



Условные обозначения:



назначение



избрание

На основе возрастного и
имущественного ценза



**Государственная уставная грамота
Российской империи
Структура законодательной власти**



Император

**(обладал законодательной
инициативой)**

*Без сейма император мог
издавать только:*

**уставы
указы
рескрипты
постановления
~~законы~~**

Государственная уставная грамота
Российской империи
Гражданские свободы:



слова;



печати;



вероисповеданий;



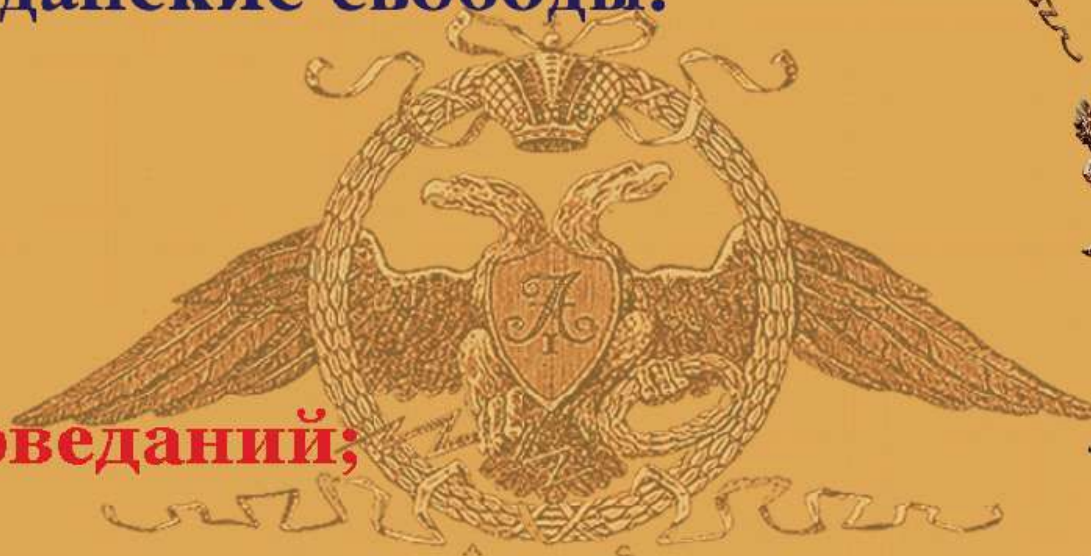
равенство всех перед законом;

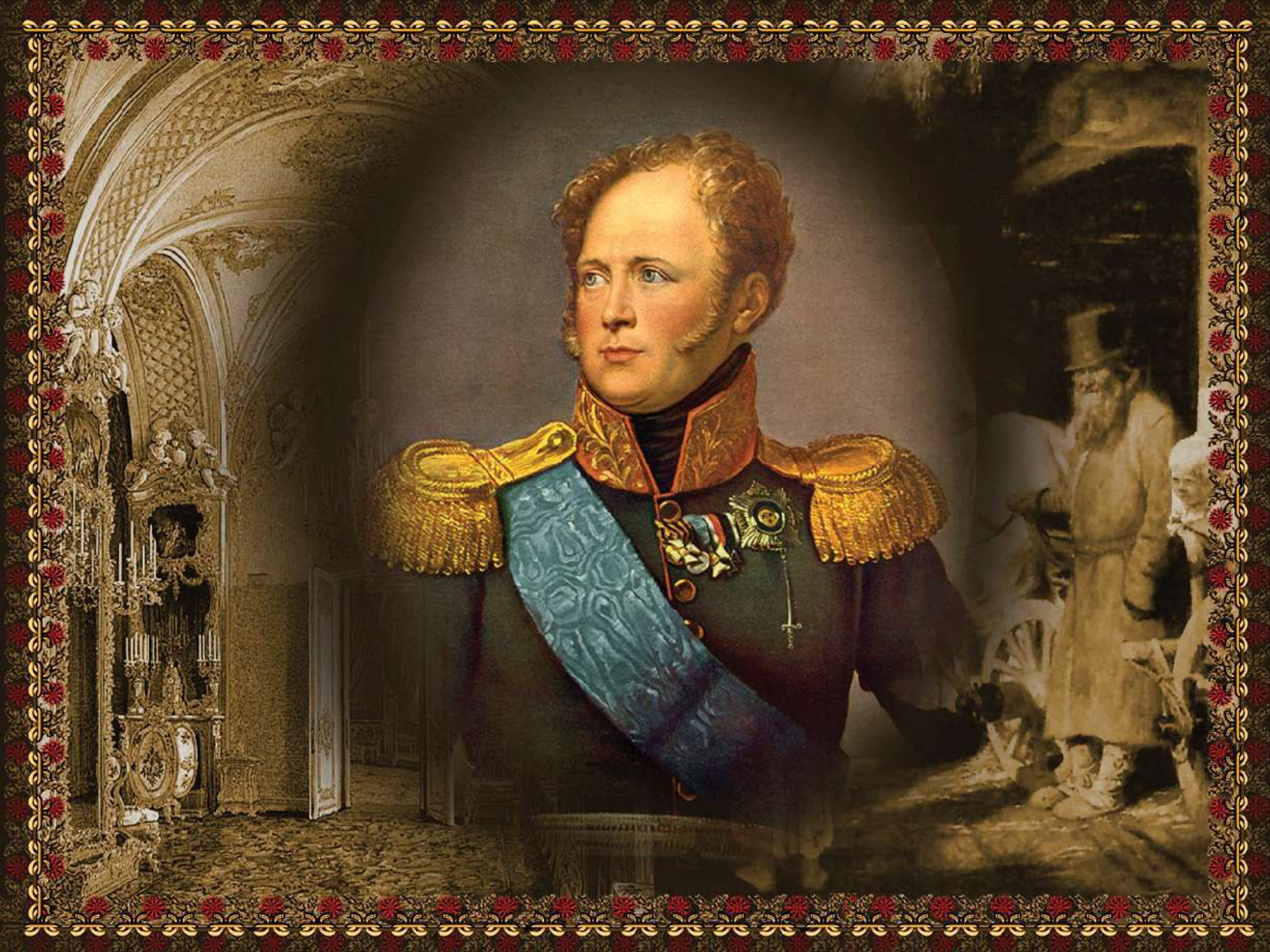


право на частную собственность;



неприкосновенность личности.





Отмена крепостного права в остзейских губерниях (1816-1819 гг.)





Портрет А.А. Аракчеева.
Гравюра Н.И. Уткина

Проект отмены крепостного права А.А. Аракчеева

Гос. Казна

На выкуп имений
с крестьянами

1818г



2 десятины

1819г



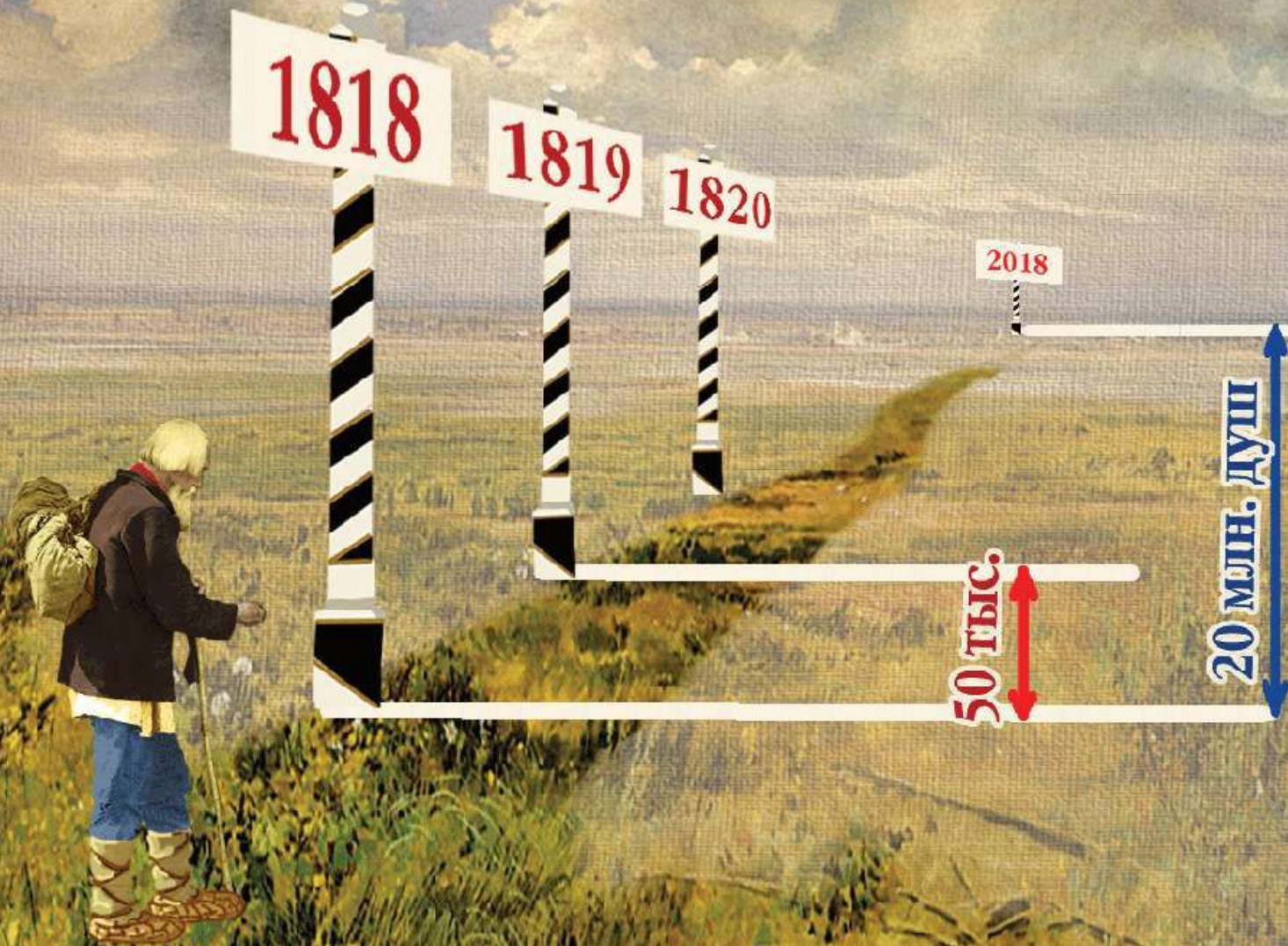
2 десятины

1820г



2 десятины

Сроки освобождения крестьян по проекту А.А. Аракчеева



**Как улучшить
быт солдат?**

**Как избавить народ
от ненавистной
рекрутчины?**

**Откуда взять деньги
на содержание армии?**



**Император Александр I.
Литография К.П. Бреггова. 1821**

1816

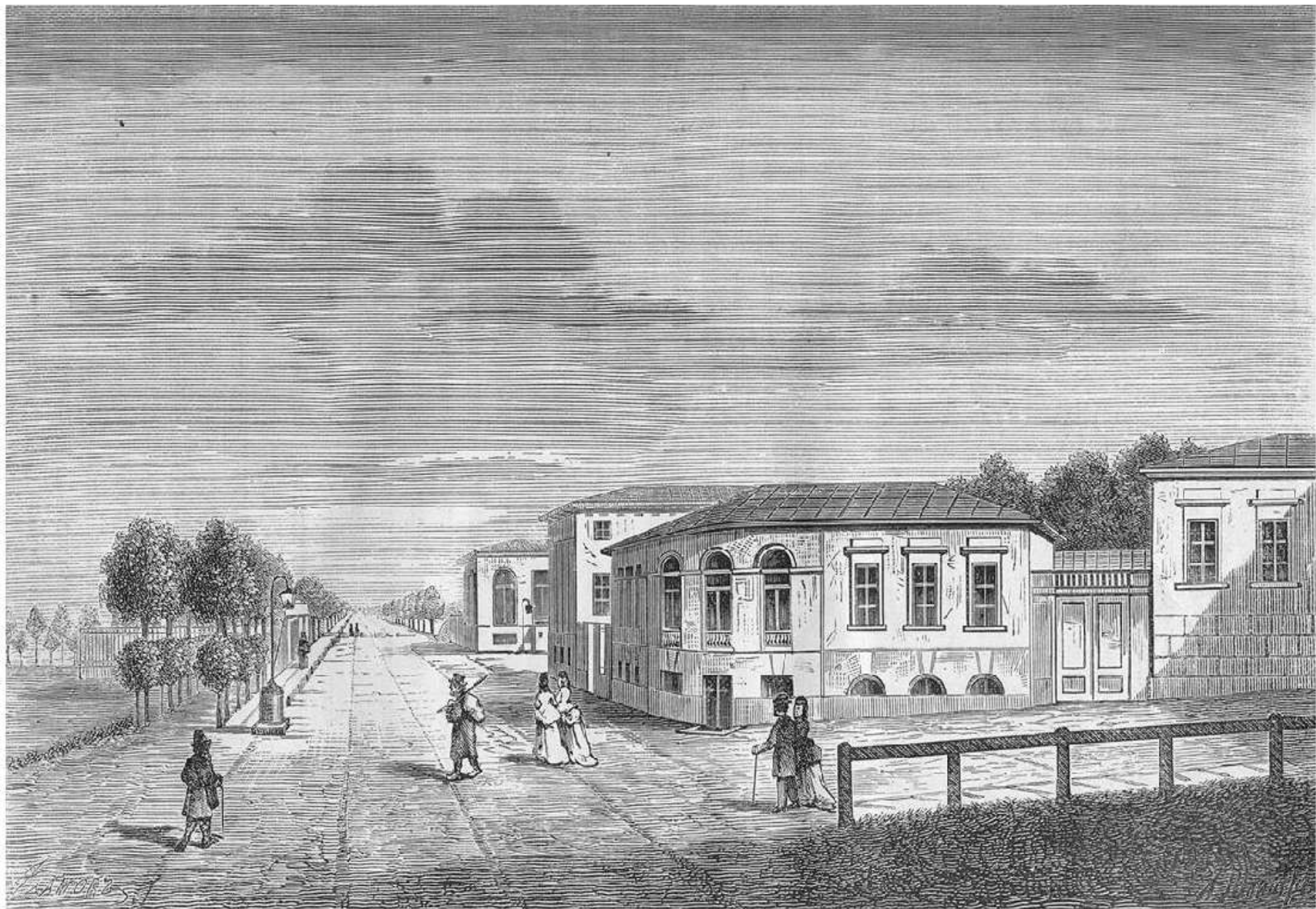


1826

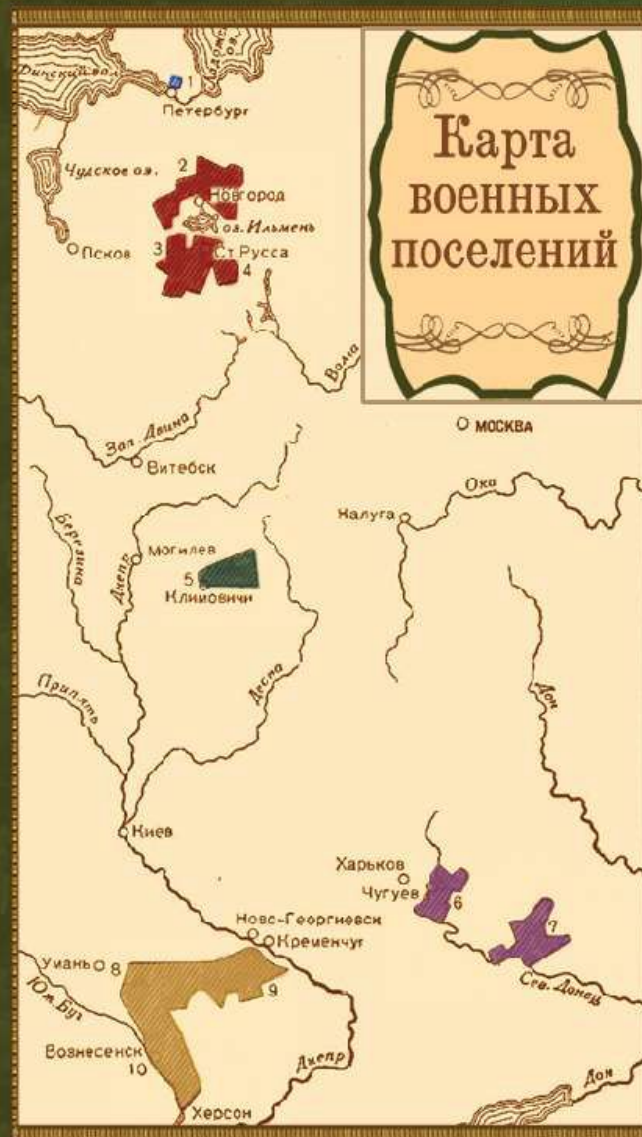




**Общий вид села Грузина при графе Аракчееве. 1822 г.
Литография Канашенкина по рис. Г. Глушкова**



**Крестьянские дома в селе Грузине при графе Аракчееве. 1822 г.
Литография Канашенкина по рис. А. Адамова**



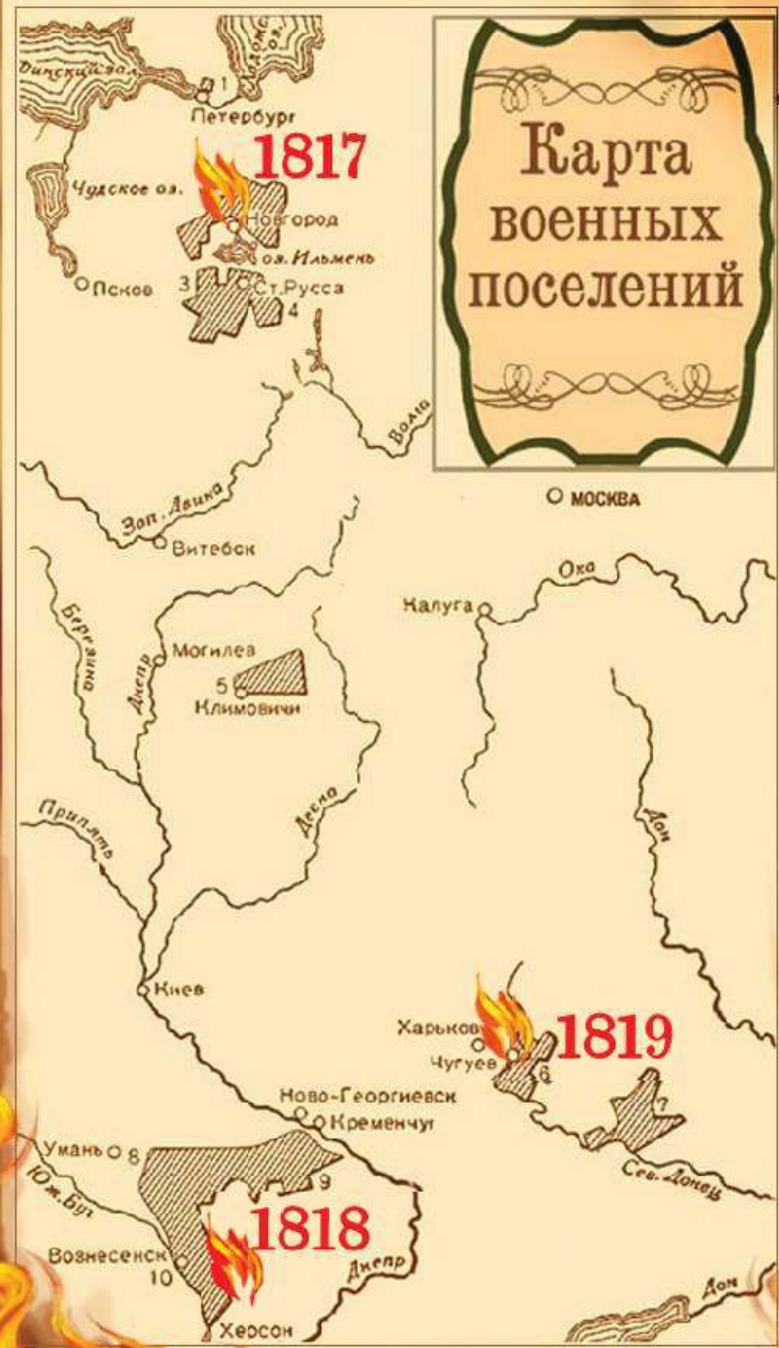


А.В. Моравов. Военные поселения



Военная дисциплина александровской эпохи

Карта военных поселений







Гербъ графа Аракчеева.

Двойное министерство

1817

1824



Министерство духовных дел
и народного просвещения



Александр I в соборе Александро-Невской лавры 1 сент. 1925 г.



А.С. Пушкин



А.С. Грибоедов



В.А. Жуковский



П.А. Вяземский



А.А. Дельвиг

Реакционные меры внутренней политики Александра I



1816 - 1825 - организация военных поселений;



1819-1821 гг. - гонение на просвещение;
опалы в Казанском и Петербургском университетах;



ужесточение цензуры;



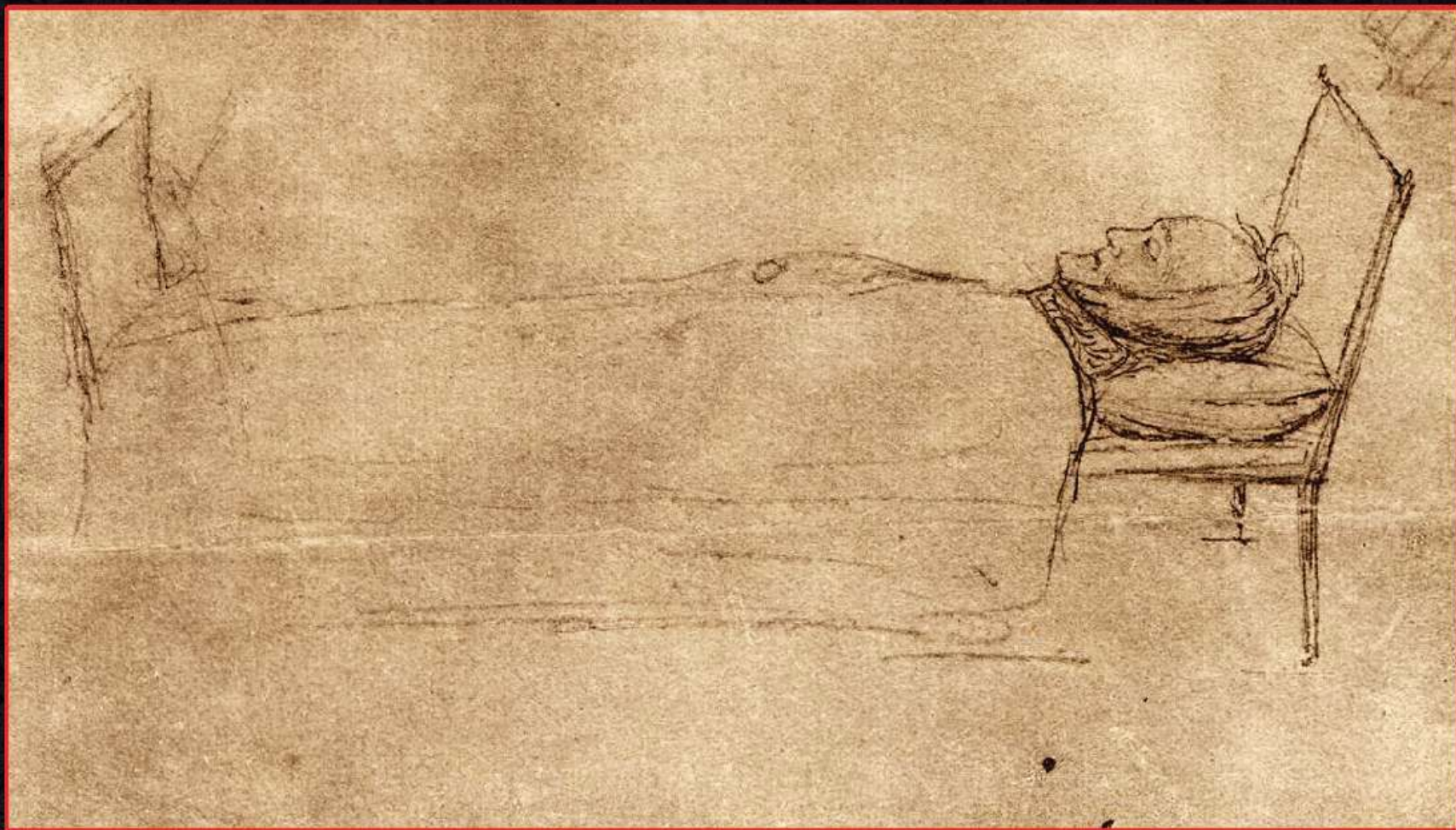
1822, 1823, 1824 - восстановление права помещиков
сылать своих крестьян в Сибирь; запрещение
крестьянам подавать жалобы на своих господ;



1821 г. - создание тайной полиции в армии;



**1822 г. - запрещение тайных обществ
и масонских лож.**



Александр I на смертном одре