



Северный Кавказ расположен на юго-западе России. Имеет пограничное положение - граничит по Кавказским горам с Грузией и Азербайджаном. На северо-западе граничит с Украиной. Соседское положение с ЦЧР и

Проводится

я сеть

достаточно

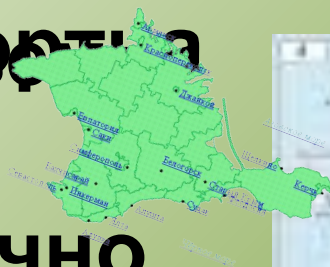
развита на

равнинной

части

Северного

Кавказа



Состав района: Краснодарский и Ставропольский края, Ростовская область, республики: Дагестан, Чеченская, Ингушская, Северная Осетия - Алания, Кабардино-Балкарская, Карачаево-Черкесская, Адыгея, республика



Европейский Юг – один из самых благоприятных для жизни и хозяйственной деятельности людей районов страны. Его территория подразделяется на 3 части: равнинную, предгорную и горную.

Равнина



Предгорье



Горы



Они различаются по особенностям рельефа, набору полезных ископаемых, климату, почвам, растительности и животному миру.



При сравнительно небольшой площади численность населения района достаточно велика – 18 млн. человек. Это единственный район страны, где население увеличивается.



Велика средняя плотность населения – 50 человек на кв. км. Но в предгорных и горных районах она уменьшается, составляя в некоторых из них менее 1 человека на 1 кв. км. Доля горожан невысока – 55,6 %.



**Европейский Юг – самый
многонациональный район России.
Здесь проживает 42 народа.
Многонациональность является
следствием сложной истории
формирования района.**



Европейский Юг выделяется высоким уровнем развития сельского хозяйства, машиностроения, отдельных отраслей топливной промышленности.



Рис. 2. Агропромышленный комплекс Юга России

**Особая функция района – рекреационная.
Это единственный район России, где
выращиваются субтропические культуры:
чай, гранаты, цитрусовые.**



Главные сельскохозяйственные культуры – озимая пшеница, кукуруза, рис.



**Пшеницу выращивают в сальских степях,
на кубано-приазовских равнинах и в
Ставрополье, кукурузу – в предгорных и
горных районах, рис – в низовьях рек.**



Среди технических культур главными являются подсолнечник (Краснодарский край) и табак (Черноморское побережье).



Виноград выращивается на Нижнем Дону и Черноморском побережье, в Дагестане.



В регионе развито многоотраслевое ЖИВОТНОВОДСТВО.



Общероссийское значение имеет тонкорунное овцеводство (Ростовская область, Ставропольский край, равнины Дагестана).



**Близость металлургической базы
Центральной России и удобные
транспортные пути определили развитие в
районе металлоёмких отраслей
машиностроения.**



Машиностроение



Сельскохозяйственное

Ростов-на-Дону, Таганрог,
Миллерово, Новочеркасск,
Краснодар (комбайны,
машины для
возделывания табака,
винограда)



Авиастроение

Таганрог
(самолеты Бе)



Энергетическое

Таганрог
(паровые котлы),
Волгодонск
(оборудование
для АЭС)



Транспортное

Новочеркасск
(электровозы),
Краснодар
(автобусы)

Оборудование для нефтегазовой и пищевой промышленности

(Таганрог, Волгодонск)



Центр атомного машиностроения находится в Волгодонске (завод «Атоммаш»).



**Электровозы выпускаются в
Новочеркасске, зерноуборочные
комбайны – в Ростове-на-Дону
(«Ростсельмаш»).**

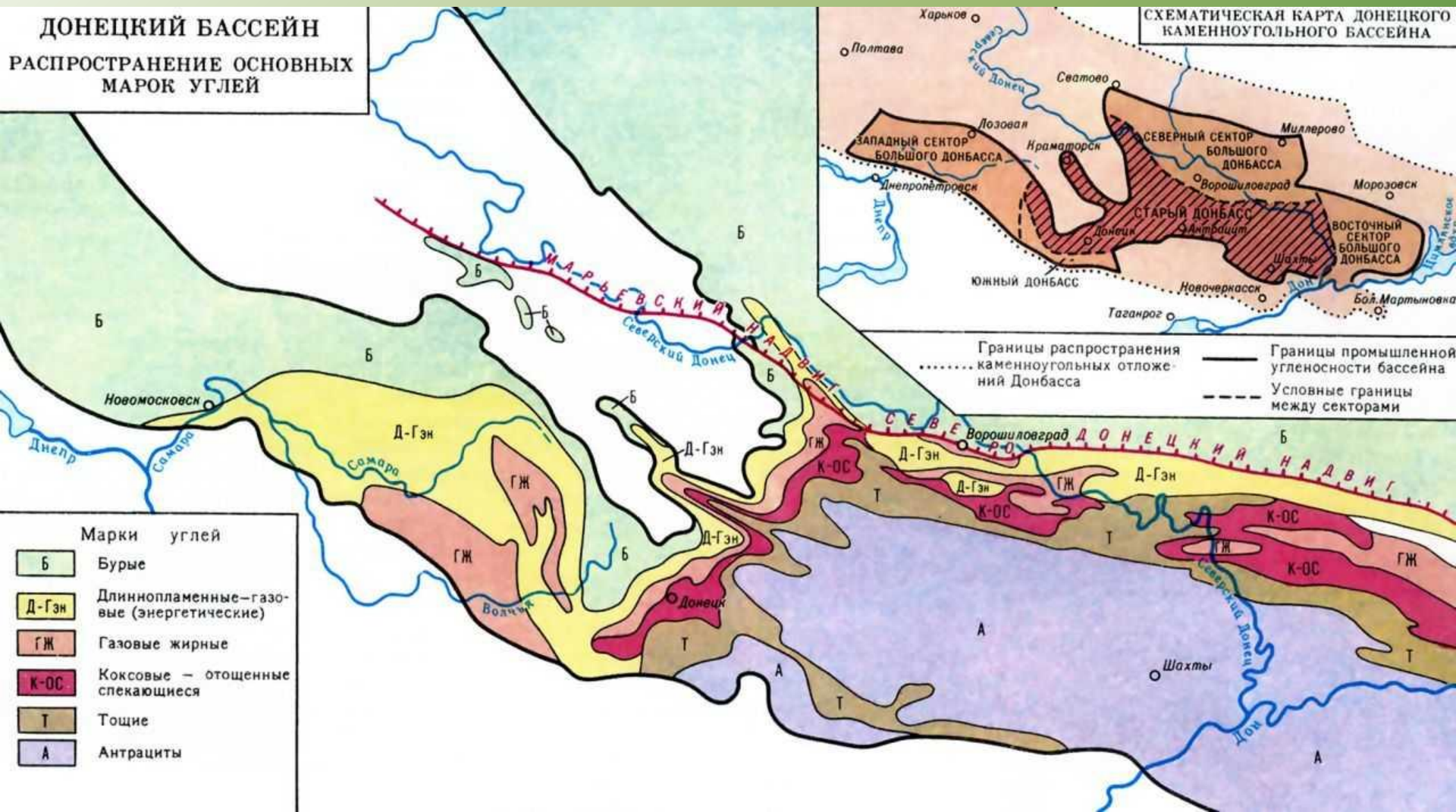


Топливо-энергетический комплекс обеспечен собственными ресурсами. Предгорная полоса имеет запасы природного газа и нефти.

РЕСУРСЫ НЕФТИ И ГАЗА В РОССИЙСКОМ ПРИЧЕРНОМОРЬЕ



В район заходит восточное крыло Донецкого угольного бассейна.



Значительны гидроресурсы рек. ГЭС построены на Дону (Цимлянская), реках Сулак, Терек.



ТЭС (Ростовская, Краснодарская) работают на природном газе и мазуте.



Действует Ростовская АЭС.



Главное предприятие цветной металлургии региона – Тырнаузский вольфрамомолибденовый комбинат (Кабардино-Балкария).



Общегосударственное значение имеет курортное хозяйство (Пятигорск, Сочи, Анапа и другое).



Этому способствуют благоприятный климат, разнообразие природных условий (морское побережье, горы), хорошая освоенность территории. Здесь сосредоточено 30 % запасов лечебных грязей и минеральных вод России.



Основные проблемы Северного Кавказа

Большой разбор воды Кубани и Дона для нужд орошения, широкое применение удобрений и ядохимикатов изменили качество воды в Азовском море и ухудшили породный состав рыбы.



Нарушение земель разработками нефти и газа



Деградация естественных кормовых угодий



Вторичное засоление и дефляция почв



Северный Кавказ относится к районам с низкой водообеспеченностью и высокой концентрацией водопотребителей. Дефицит воды во многом обусловлен интенсивным загрязнением промышленными, бытовыми и сельскохозяйственными стоками.



В последние годы углубились диспропорции в половом составе населения, связанные с преобладанием женского населения. Мужчины составляют 46,9%, женщины – 53,1%. Возрастная структура населения Северного Кавказа характеризуется повышенной, в сравнении с Россией, в целом долей детей и подростков (24,9%) и более низкой долей лиц трудоспособного возраста (55,0%).

Поэтому главной задачей перспективного развития этого сложнейшего региона являются стабилизация политической и экономической обстановки, проведение экономических рыночных реформ, развитие многообразия всех форм собственности, предпринимательства и особенно первоочередное решение социальных проблем.

