



# Инфаркт Миокарда

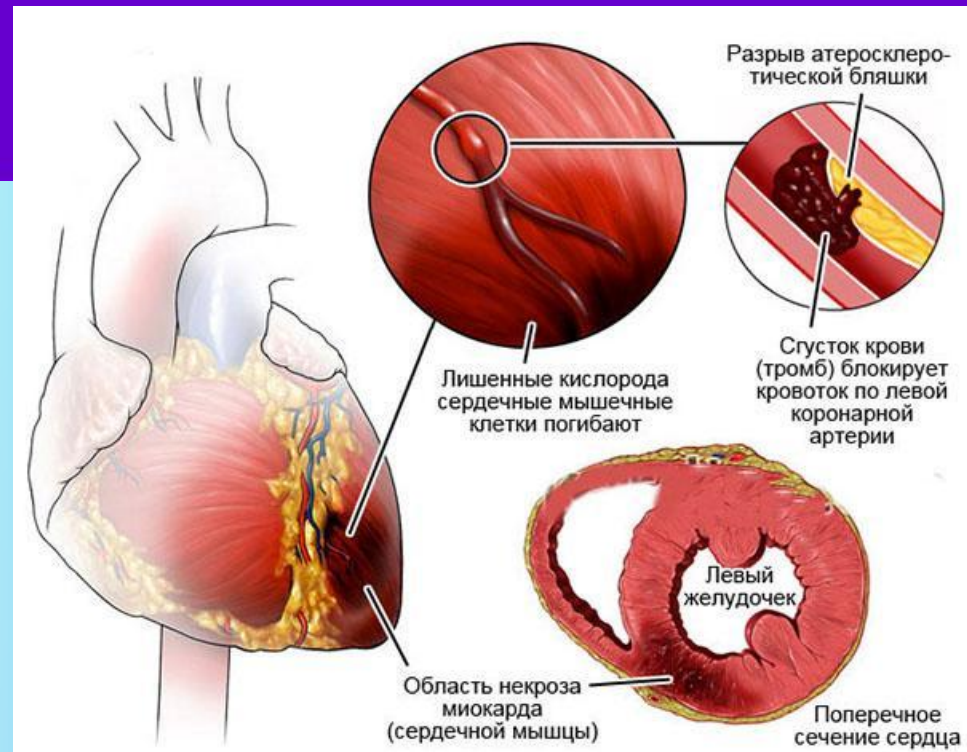
Работу выполнила студентка I курса: Орлова  
Анастасия

Руководитель: Шерехов Юрий Васильевич

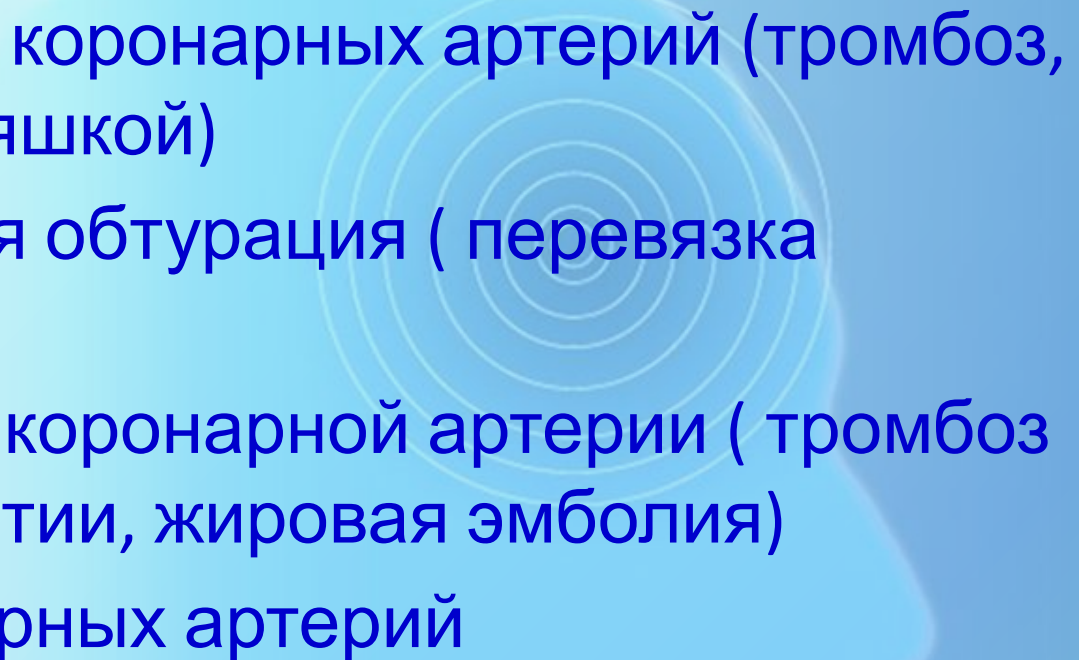
- Инфаркт миокарда- это одна из клинических форм ишемической болезни сердца, протекающая с развитием ишемического некроза участка миокарда, обусловленного абсолютной или относительной недостаточностью его кровоснабжения.

# Патогенез инфаркта миокарда

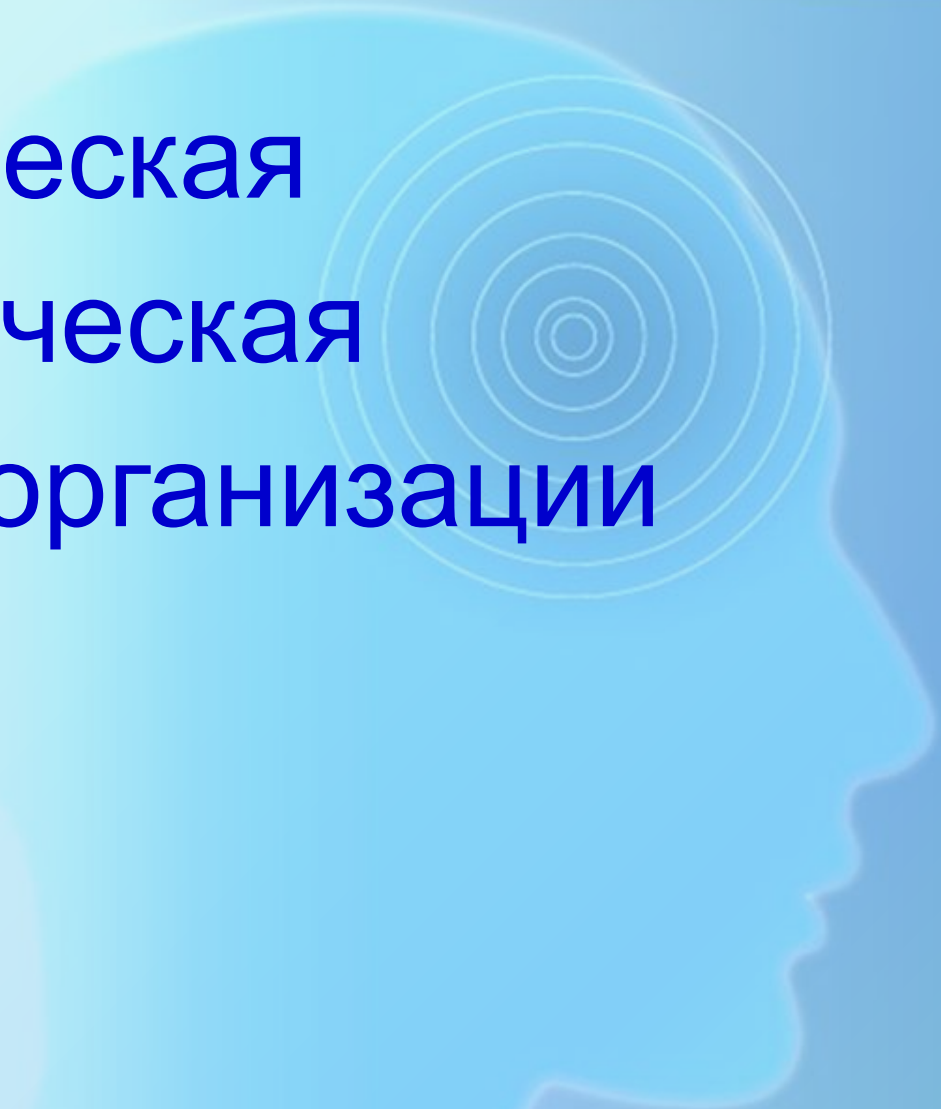
1. В основе – атеросклеротическое поражение коронарных артерий крупного и среднего калибра
2. Тромбоз атеросклеротически измененной коронарной артерии с развитием ее окклюзии
3. Спазм коронарной артерии может предшествовать тромбозу



# Причины:

- Атеросклероз коронарных артерий (тромбоз, обтурация бляшкой)
  - Хирургическая обтурация ( перевязка артерий)
  - Эмболизация коронарной артерии ( тромбоз при коагулопатии, жировая эмболия)
  - Спазм коронарных артерий
- 

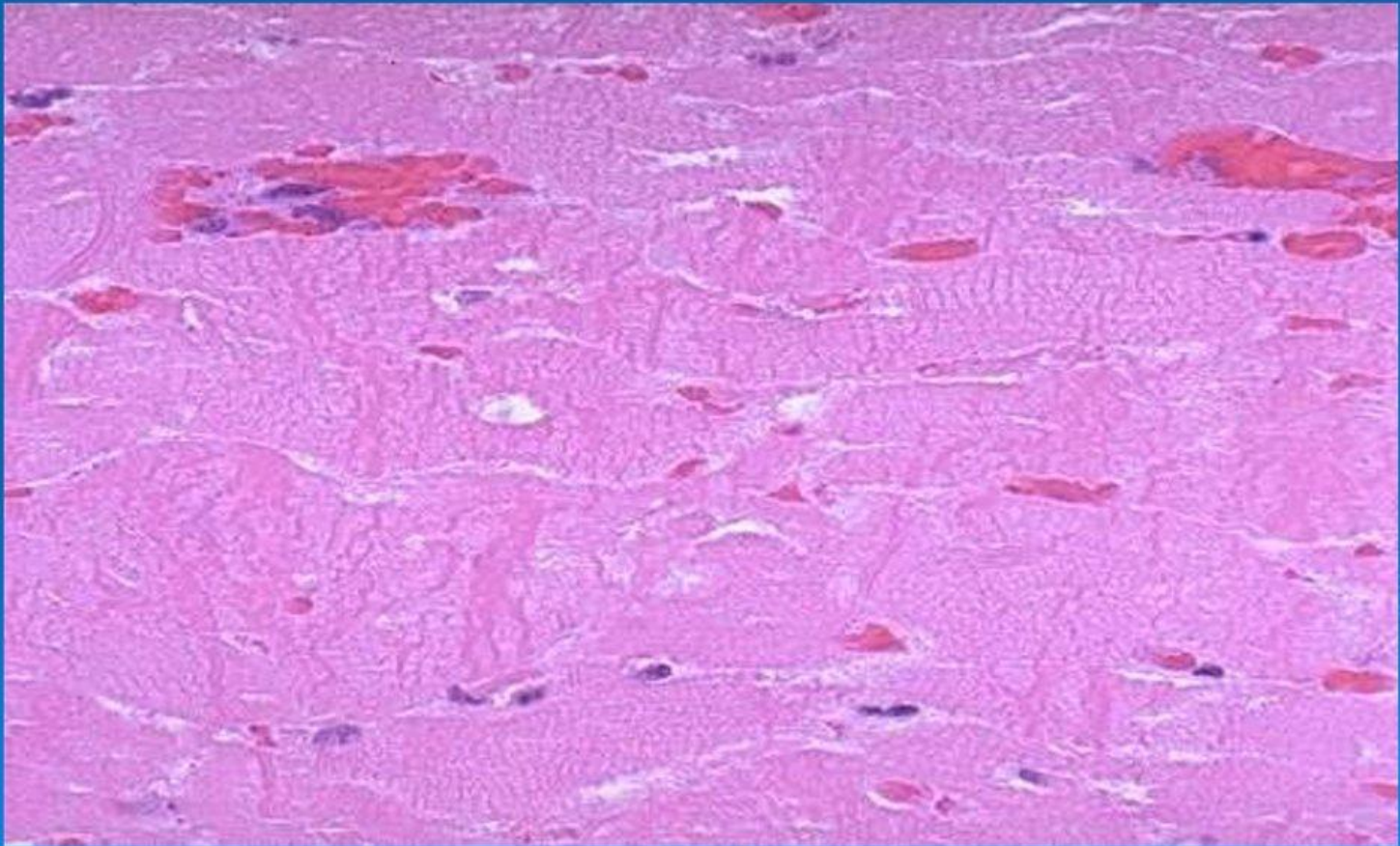
# Стадии инфаркта миокарда

1. Ишемическая
  2. Некротическая
  3. Стадия организации
- 

# Ишемическая стадия

- Развивается в первые 18-24 часа. Не имеет каких-либо отчетливых признаков изменений сердечной мышцы. Однако при микроскопическом исследовании наблюдаются дистрофические изменения мышечных волокон - утрата поперечной исчерченности, деструкция и набухание митохондрий, исчезновение гликогена. Эти изменения связаны с гипоксией, электролитным дисбалансом и прекращением обмена веществ в участках ишемии миокарда.

## Изменения в миокарде при ишемической стадии инфаркта миокарда



# Некротическая стадия

- Развивается к концу первых суток после приступа стенокардии. Появляются явные признаки некроза. На разрезе мышцы сердца хорошо видны желтоватые, неправильной формы очаги некроза миокарда, окруженные красной полосой гиперемированных сосудов и кровоизлияний. Это ишемический инфаркт с геморрагическим венчиком. При гистологическом исследовании наблюдаются очаги некроза мышечной ткани, отграниченные от неповрежденного миокарда пограничной линией, представленной зоной лейкоцитарной инфильтрации и кровоизлияний в просвете сосудов.





# Стадия организации

- Начинается сразу после развития некроза. Лейкоциты и макрофаги очищают поле воспаления от некротических масс. В демаркационной зоне появляются фибропласты, продуцирующие коллаген. Очаг некроза замещается вначале грануляционной тканью, которая в течение двух месяцев созревает в грубоволокнистую соединительную ткань, т.е. происходит организация инфаркта и на его месте остается рубец. Возникает крупноочаговый кардиосклероз. В этот период миокард всех остальных отделов сердца, особенно левого желудочка, подвергается регенера

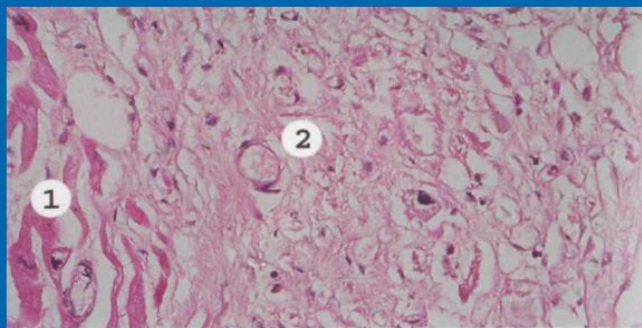


Рис. 10. Инфаркт миокарда (стадия организации).