

**ПИКЧА**

# ИСК

- Идея
- Свет
- Композиция

Моя  
воображаемая  
фотография

Залог успешной съемки  
это

**Подготовка!**

# Характеристики и качества света

- **ЯРКОСТЬ** (слабый/сильный)
- **ХАРАКТЕР** (жесткий/мягкий)
- **СПЕКТР/БАЛАНС БЕЛОГО**  
(теплый/холодный/нейтральный)
- **ЛОКАЛЬНОСТЬ РАССЕЙВАНИЯ** (зона работы света)
- **НАПРАВЛЕНИЕ** (высота, угол падения, направленный/отраженный)

## Жесткий свет

резкие переходы/ярко выраженные  
границы



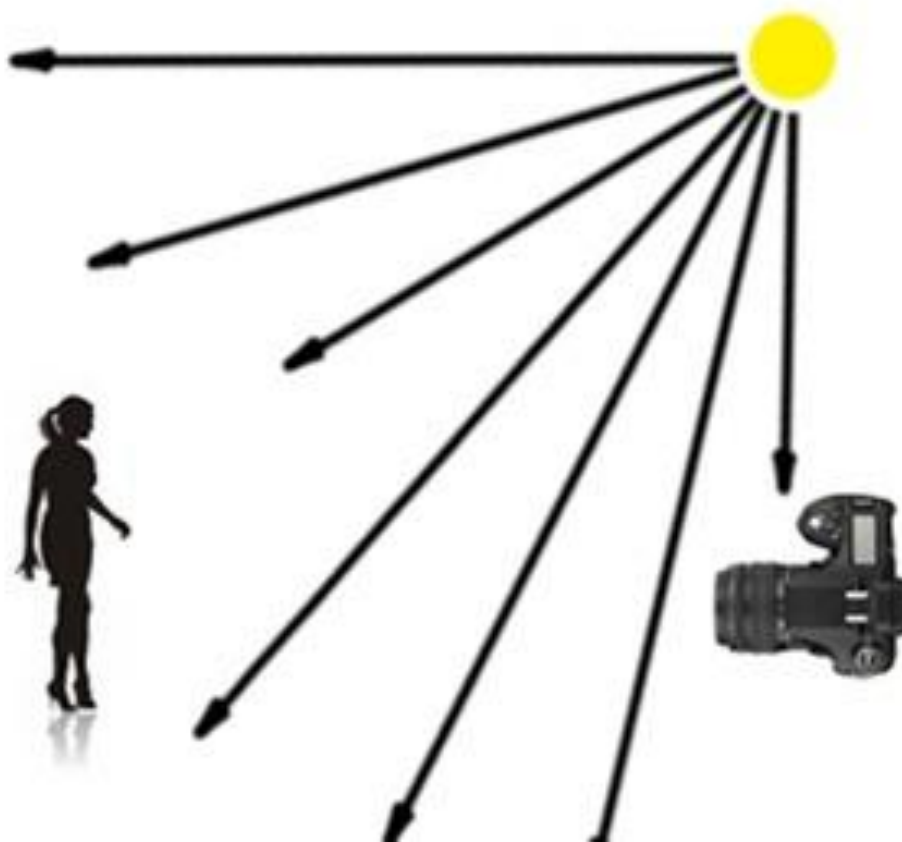
## Мягкий свет

плавная градация от светлого к  
темному

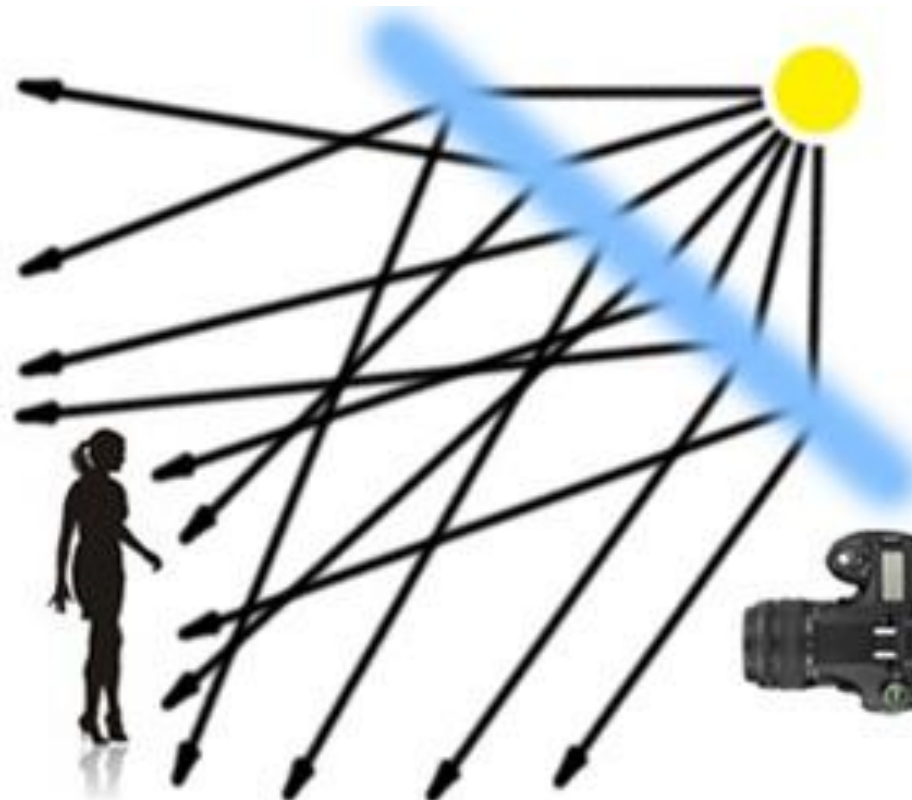


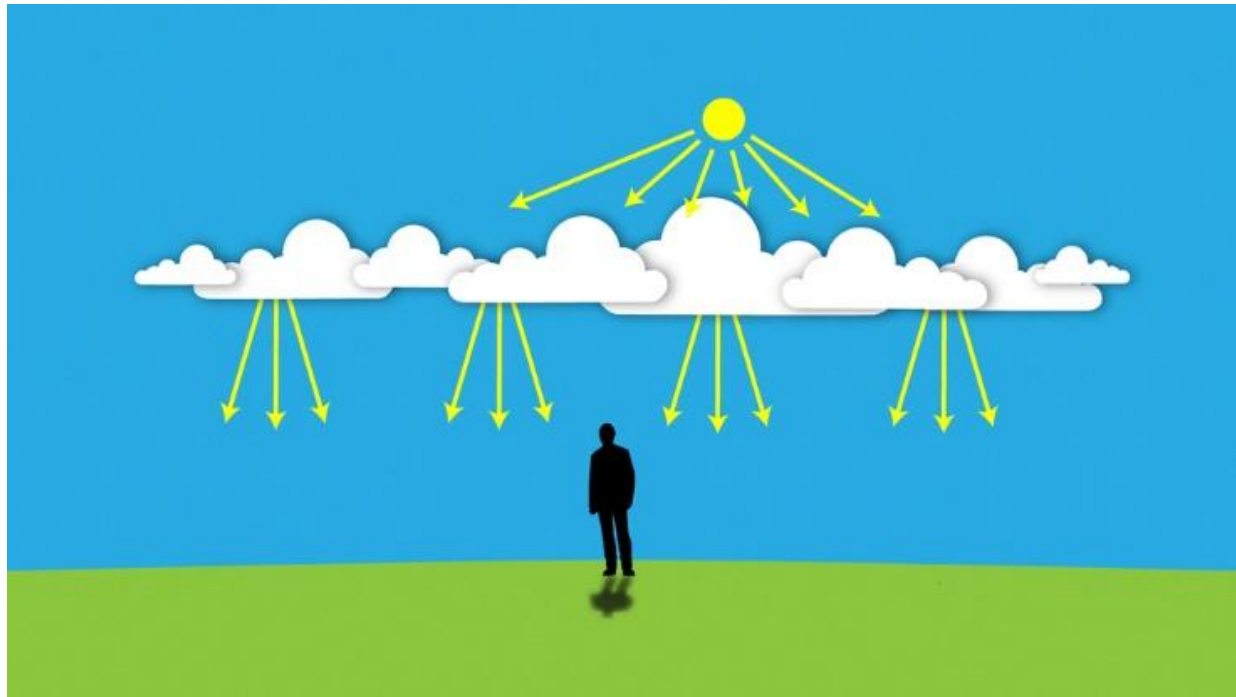
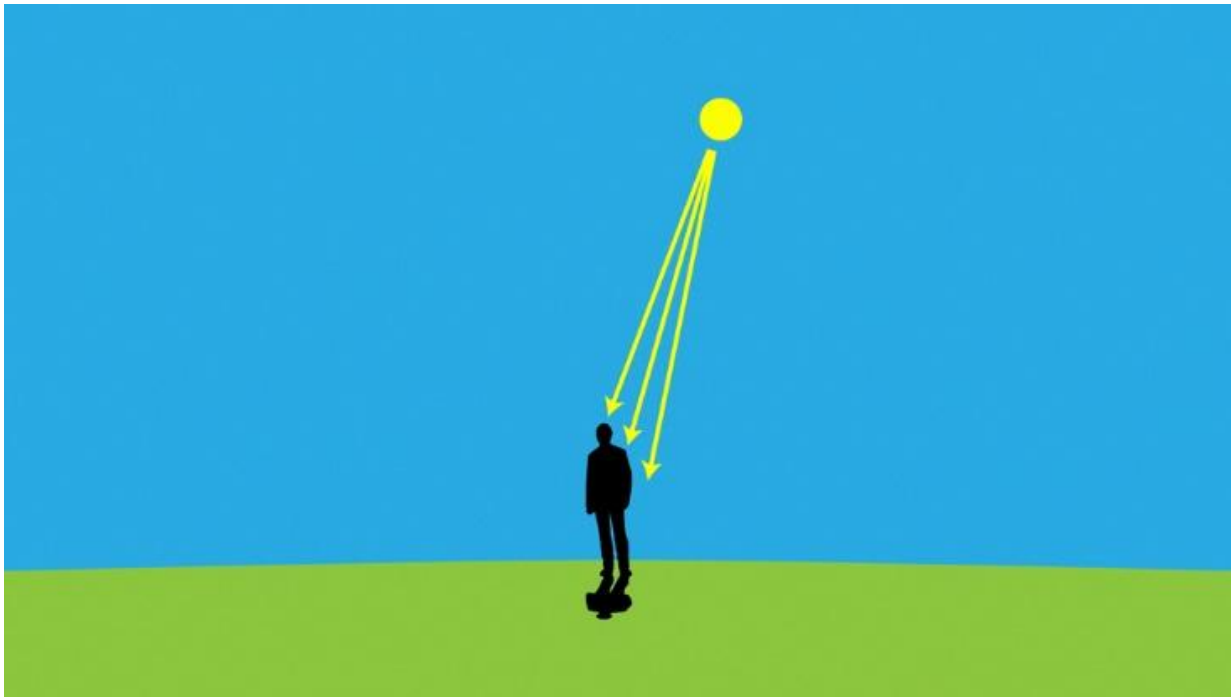
# Характер света

Жесткий (не рассеянный)



Мягкий (рассеянный)







# Способы смягчения света

- Рассеивание — свет от жесткого источника проходит через рассеиватель
- Отражение — свет попадает на объект не прямо, а отражаясь от какой-нибудь поверхности

# СПЕКТР/БАЛАНС БЕЛОГО



# ЛОКАЛЬНОСТЬ РАССЕЙВАНИЯ



# НАПРАВЛЕНИЕ

Flash  
@45°  
Down



Flash  
@0°



Flash  
@45°  
Up



# Свет и Тень

Главные изобразительные средства  
фотографа/видеографа

Задача — управлять светотеневыми эффектами:

- определять направление световых лучей,
- регулировать их интенсивность,
- выбирать общую контрастность кадра



# Тень в фотографии

- Нет света без тени.
- Зная природу тени, можно научиться ей управлять.
- С помощью тени можно строить композицию кадра, выражать эмоции и настроение.
- Глубокими тенями можно подчеркнуть трагичность ситуации
- Легкими и прозрачными тенями показать нежность, легкость

# Рисующий свет

- Основной свет в композиции
- Выявляет объём, форму, фактуру предметов
- Должен быть под углом к оси объектива и выше точки съёмки

# Подставляй под свет объект съемки





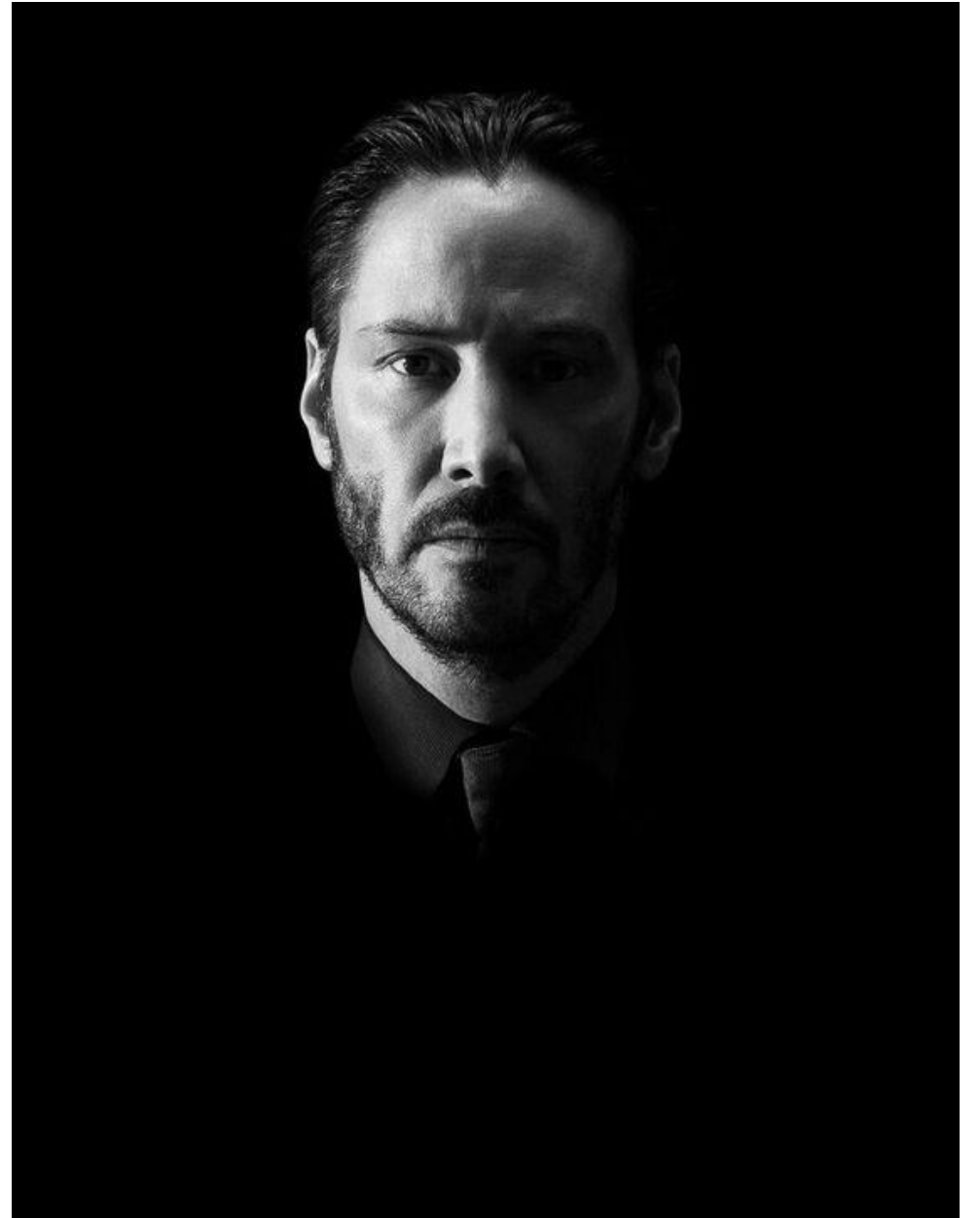
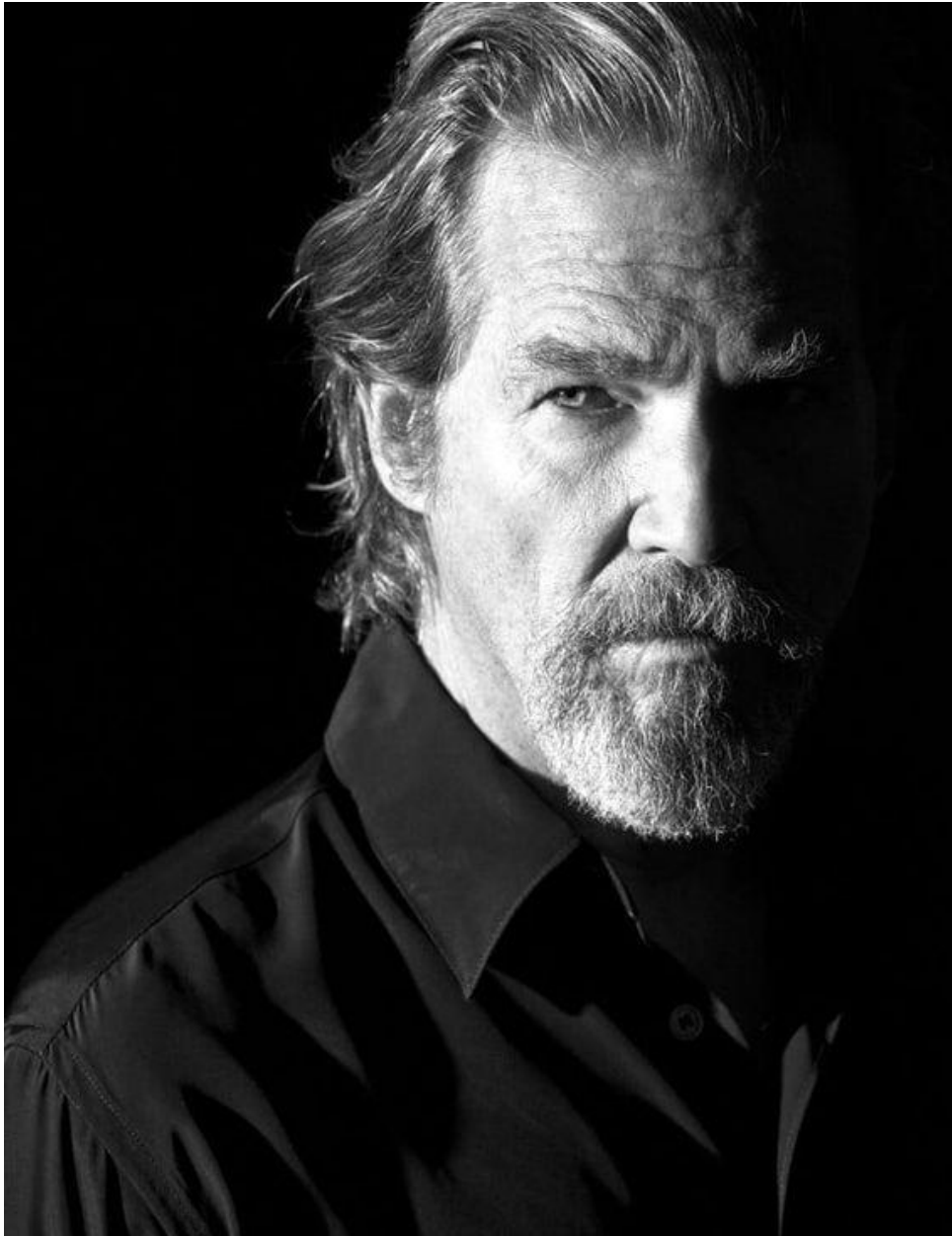
## По направлению свет бывает:

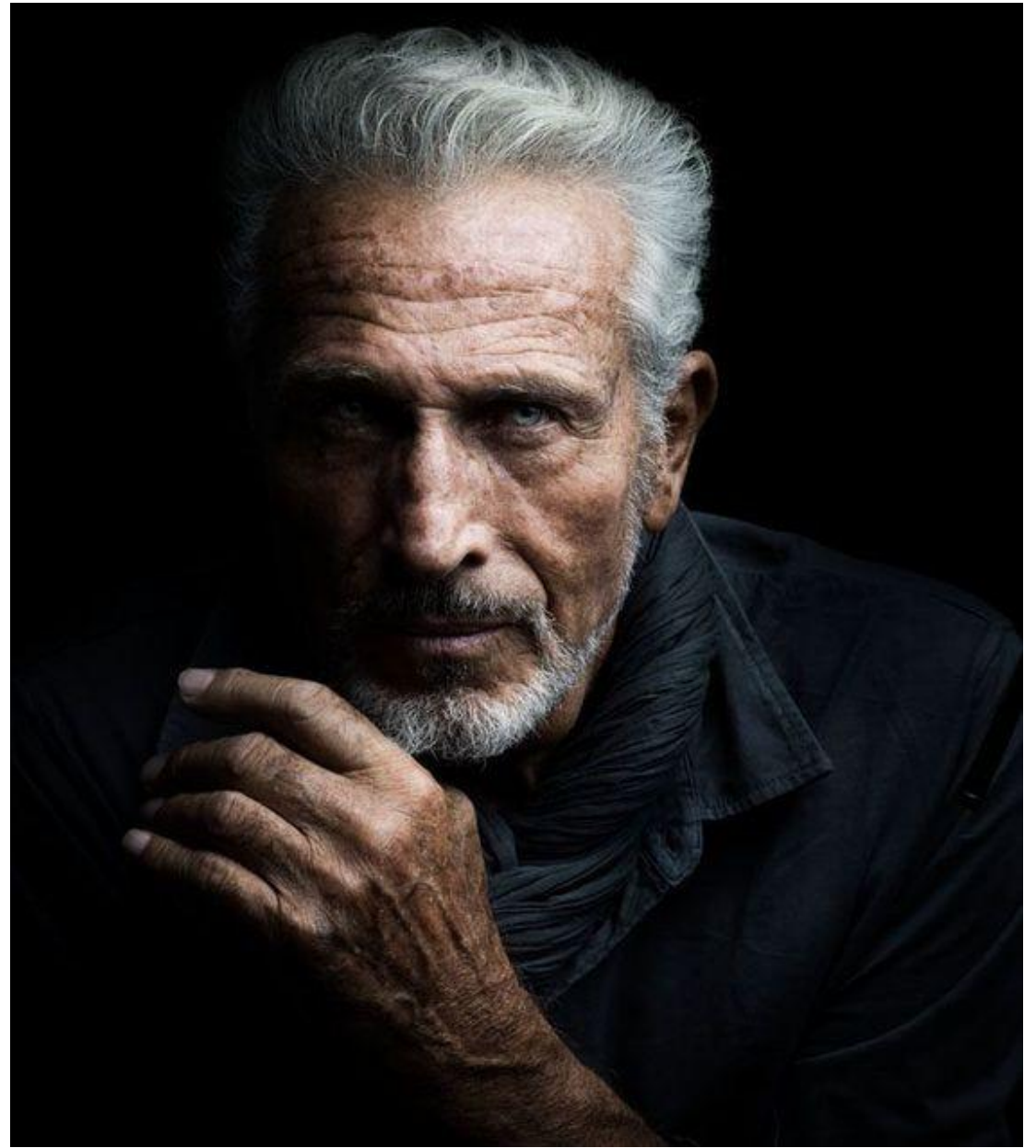
- Боковой  
(контрастный)
- Прямой  
(плоский, не контрастный)
- Свет в  $\frac{3}{4}$   
(объемный)

Боковой свет



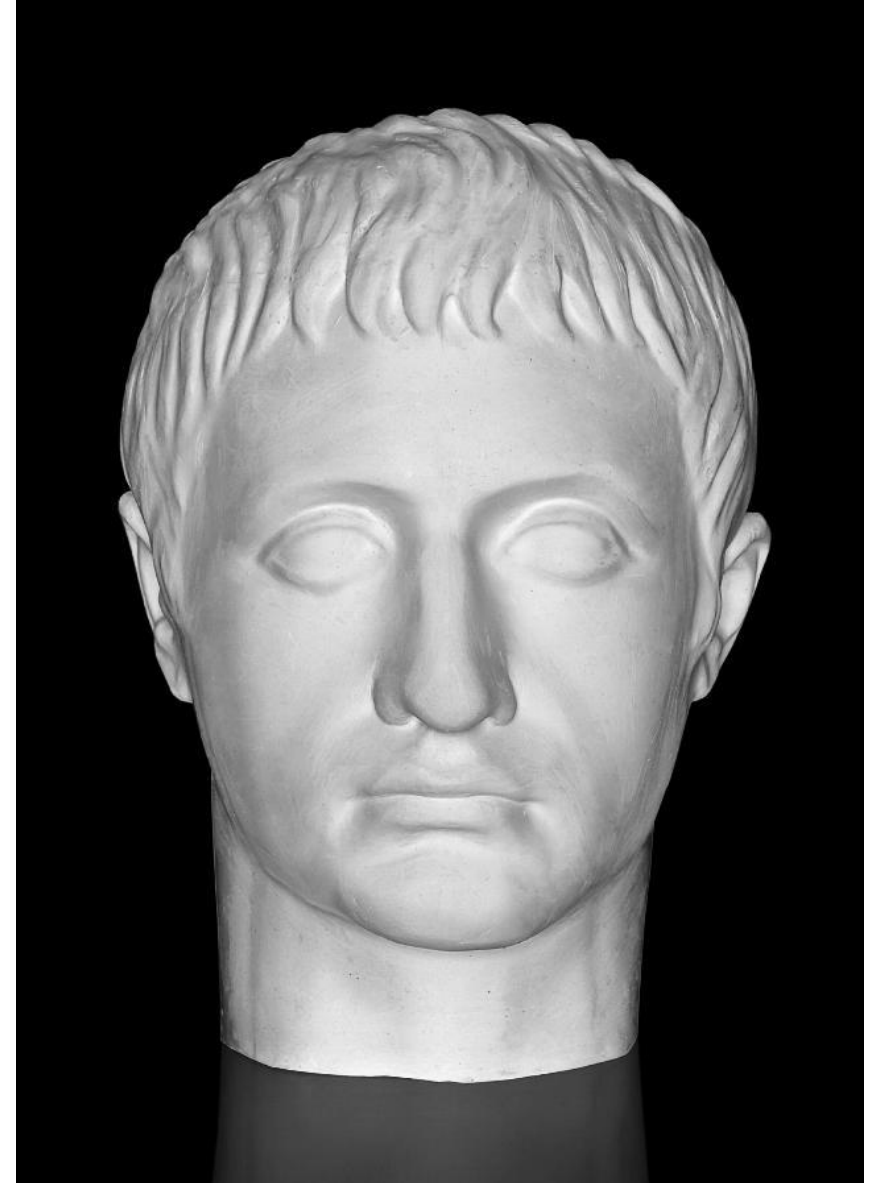






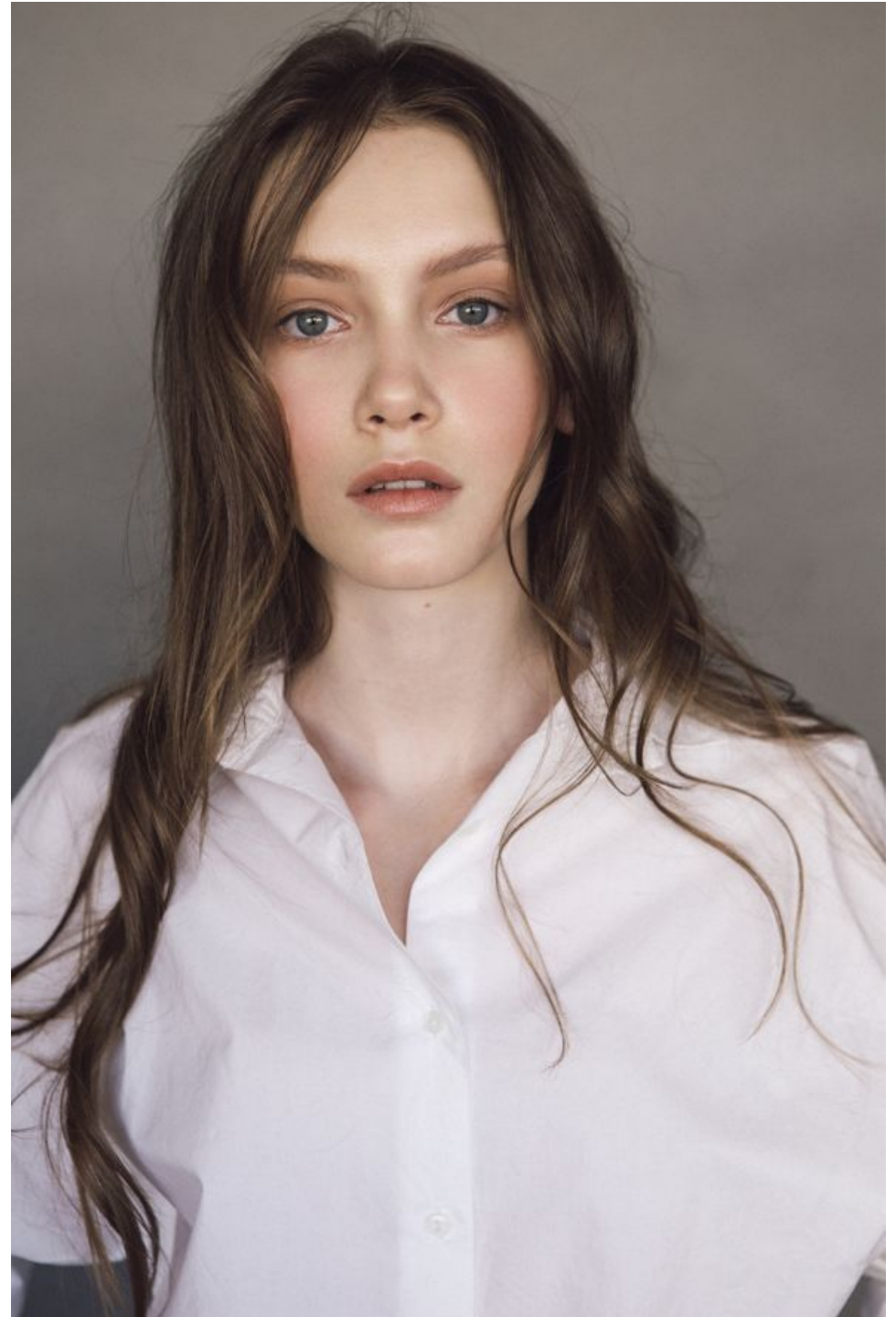


Прямой свет















СВЕТ В  $\frac{3}{4}$

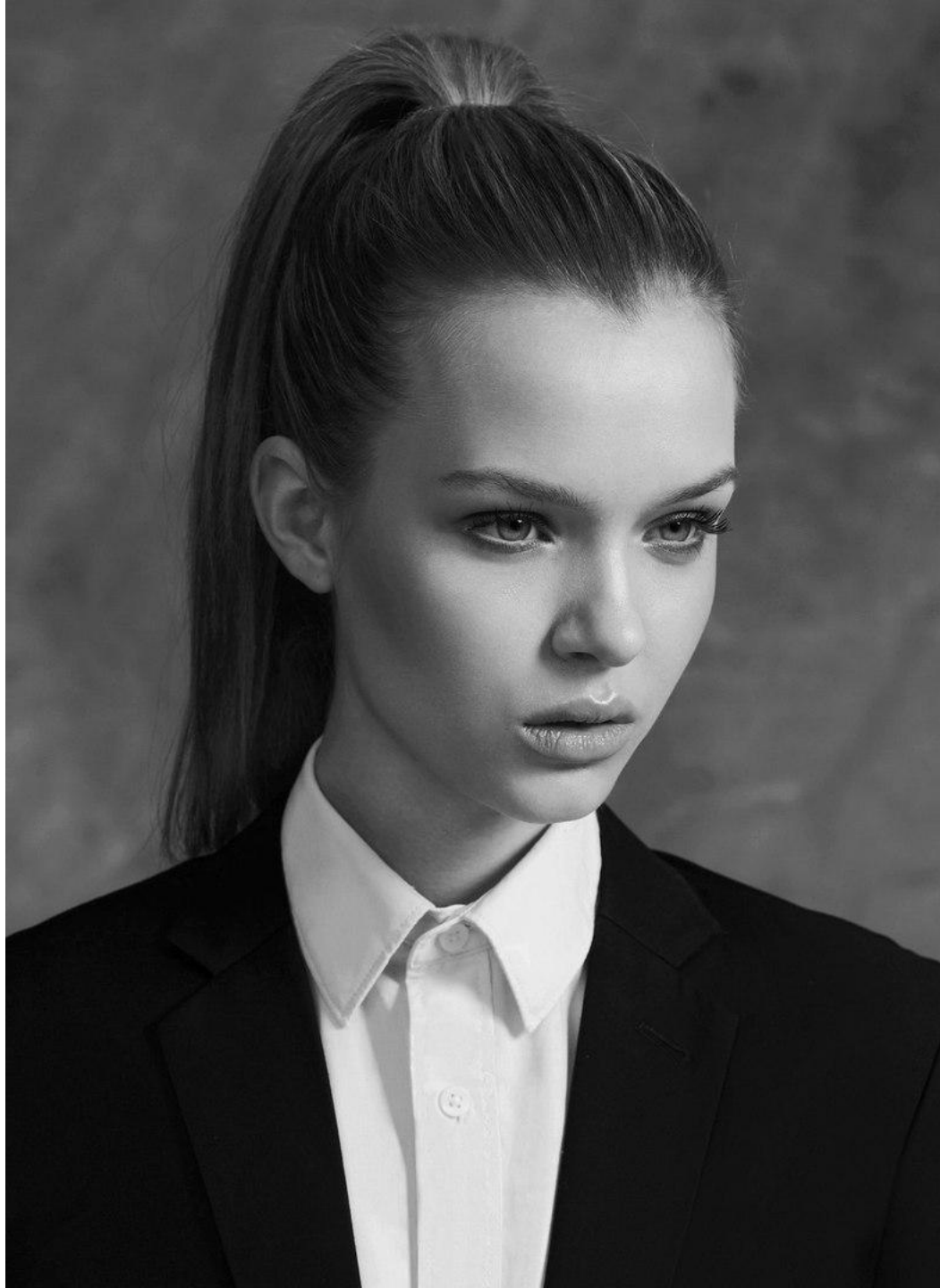


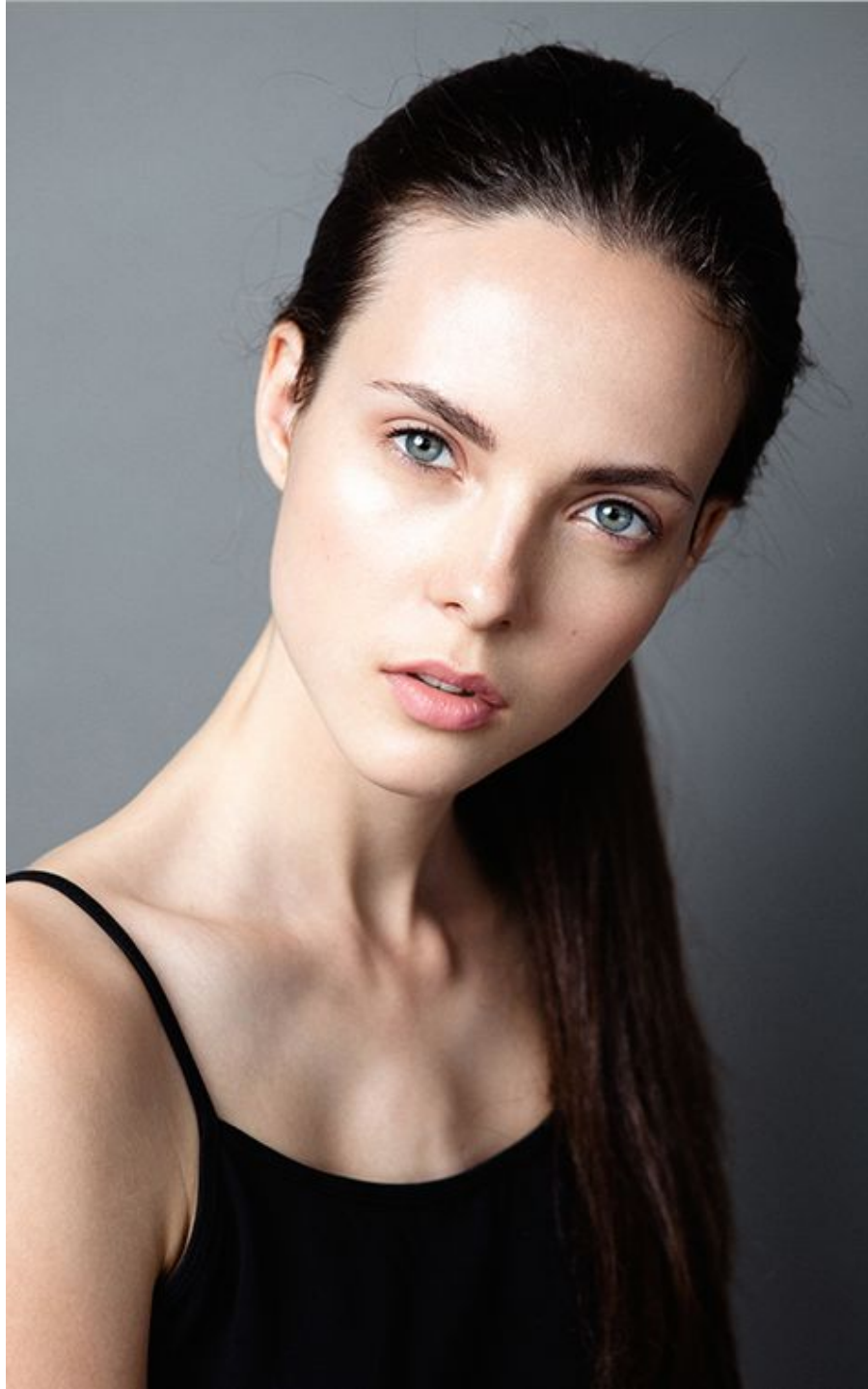




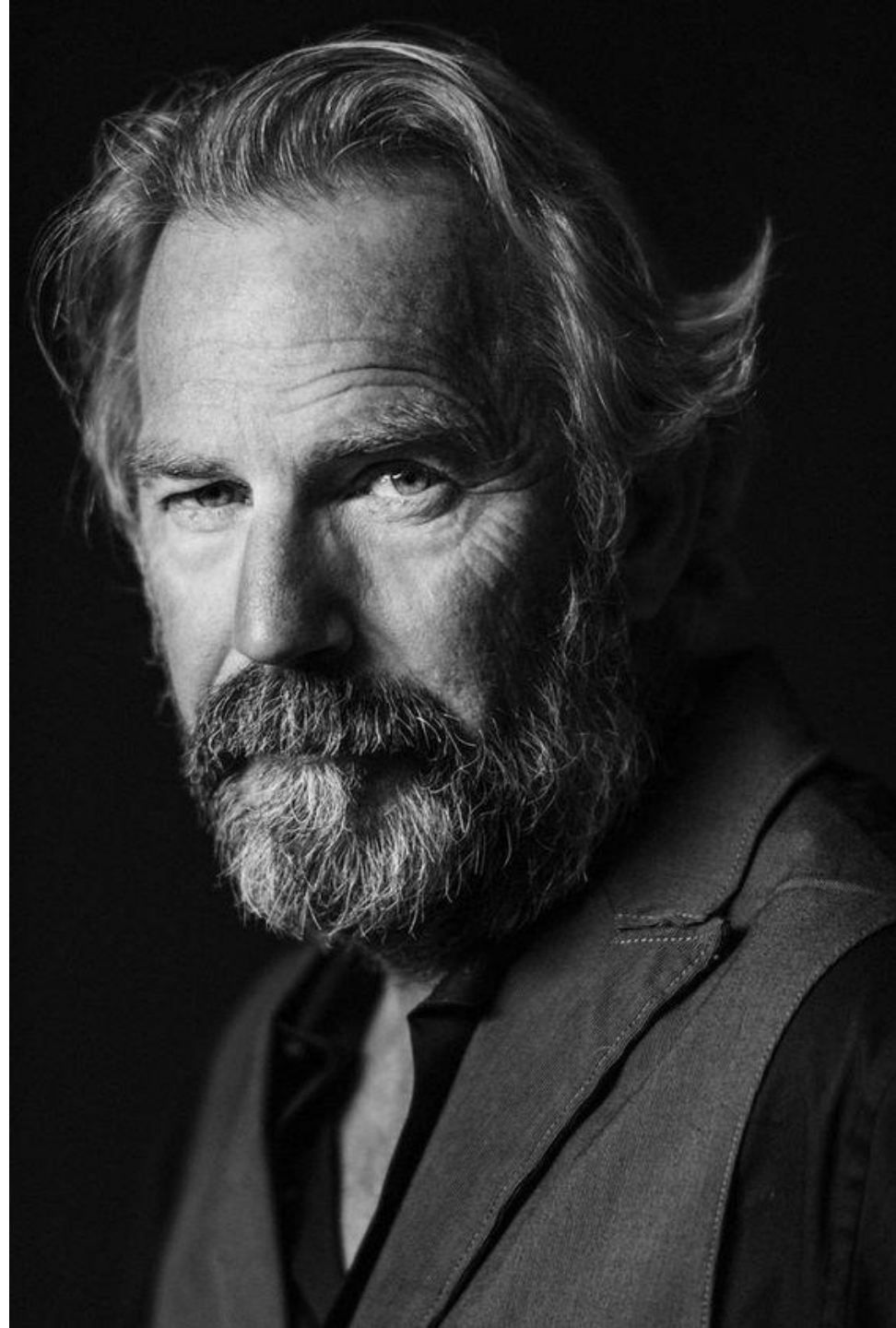
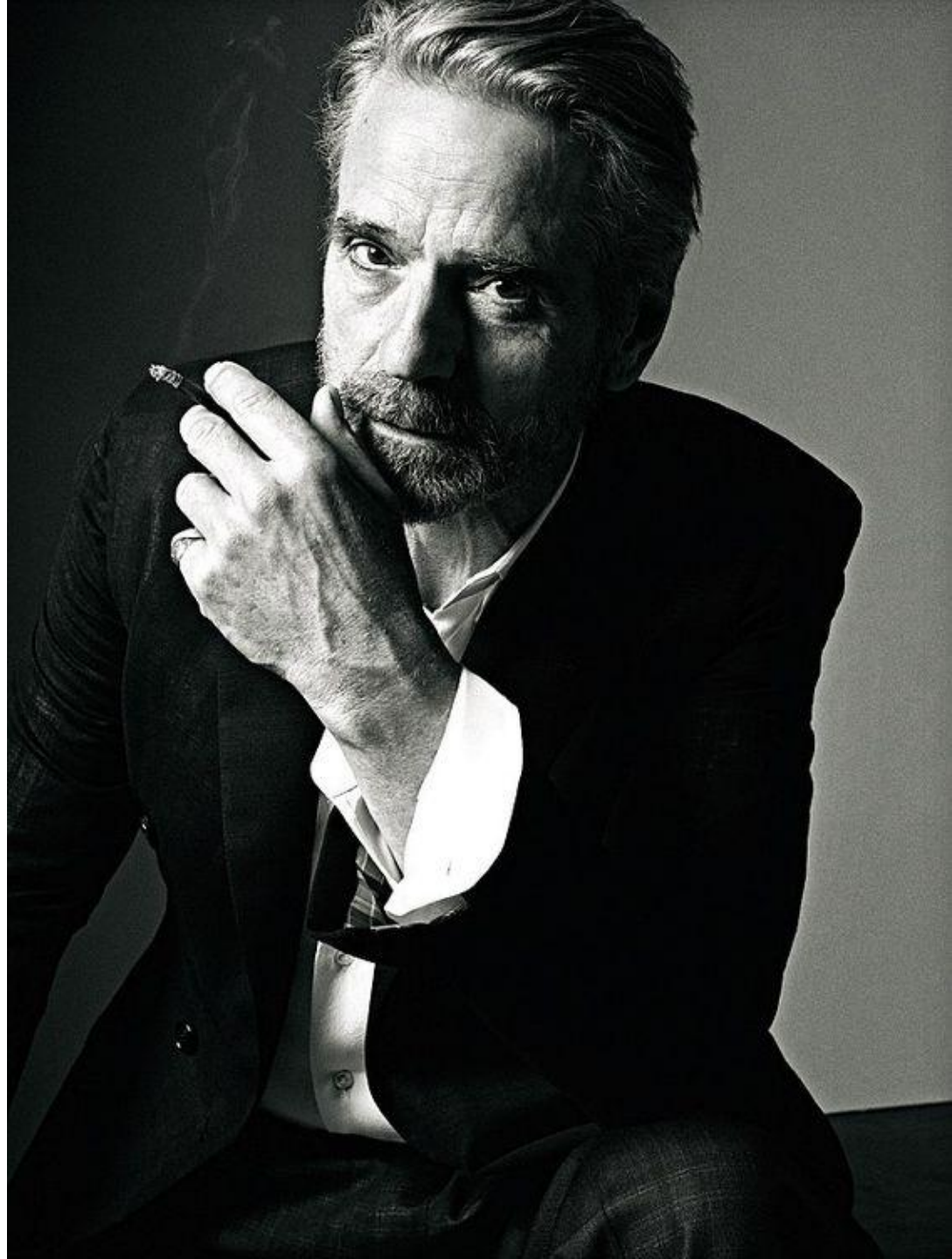




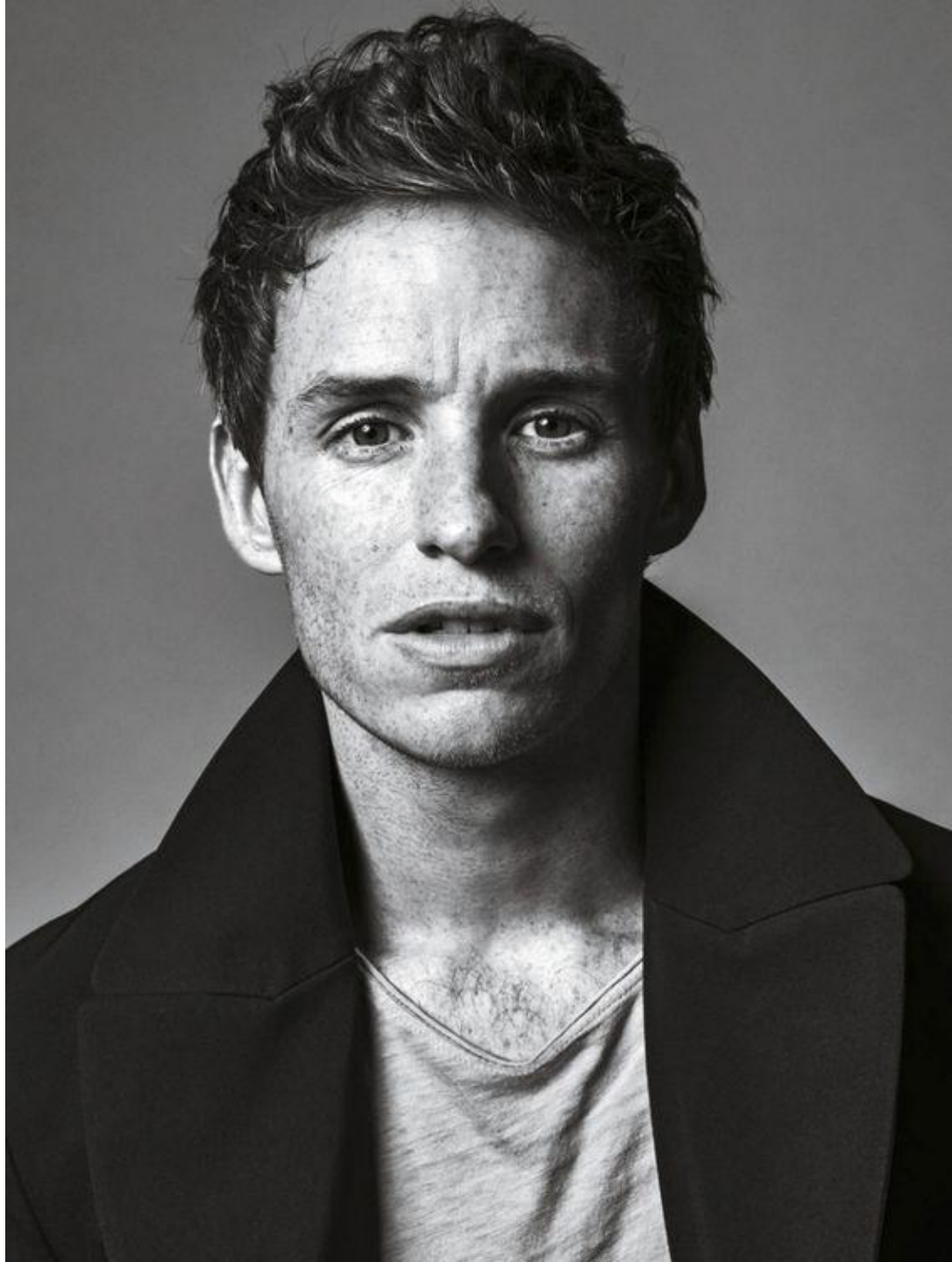


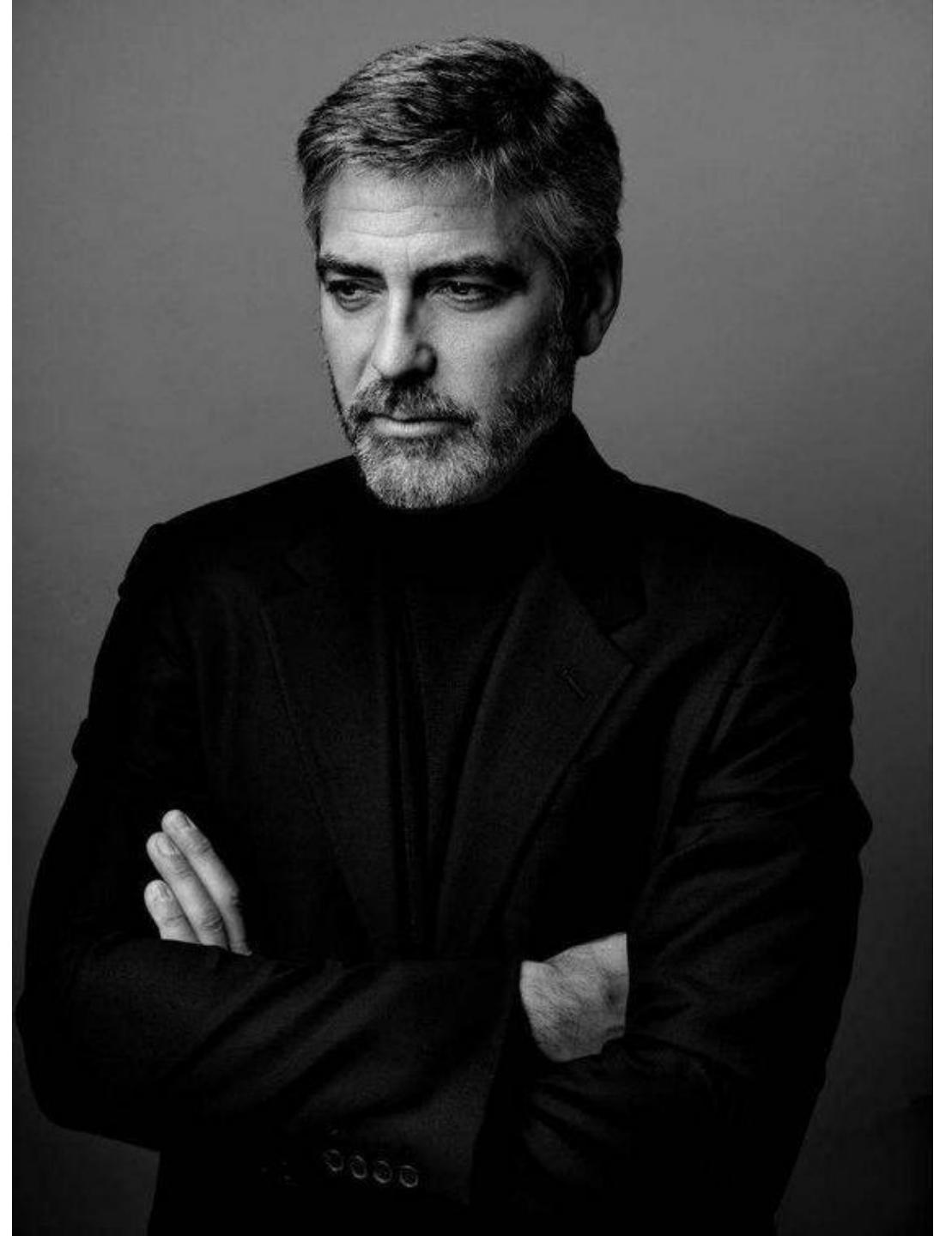


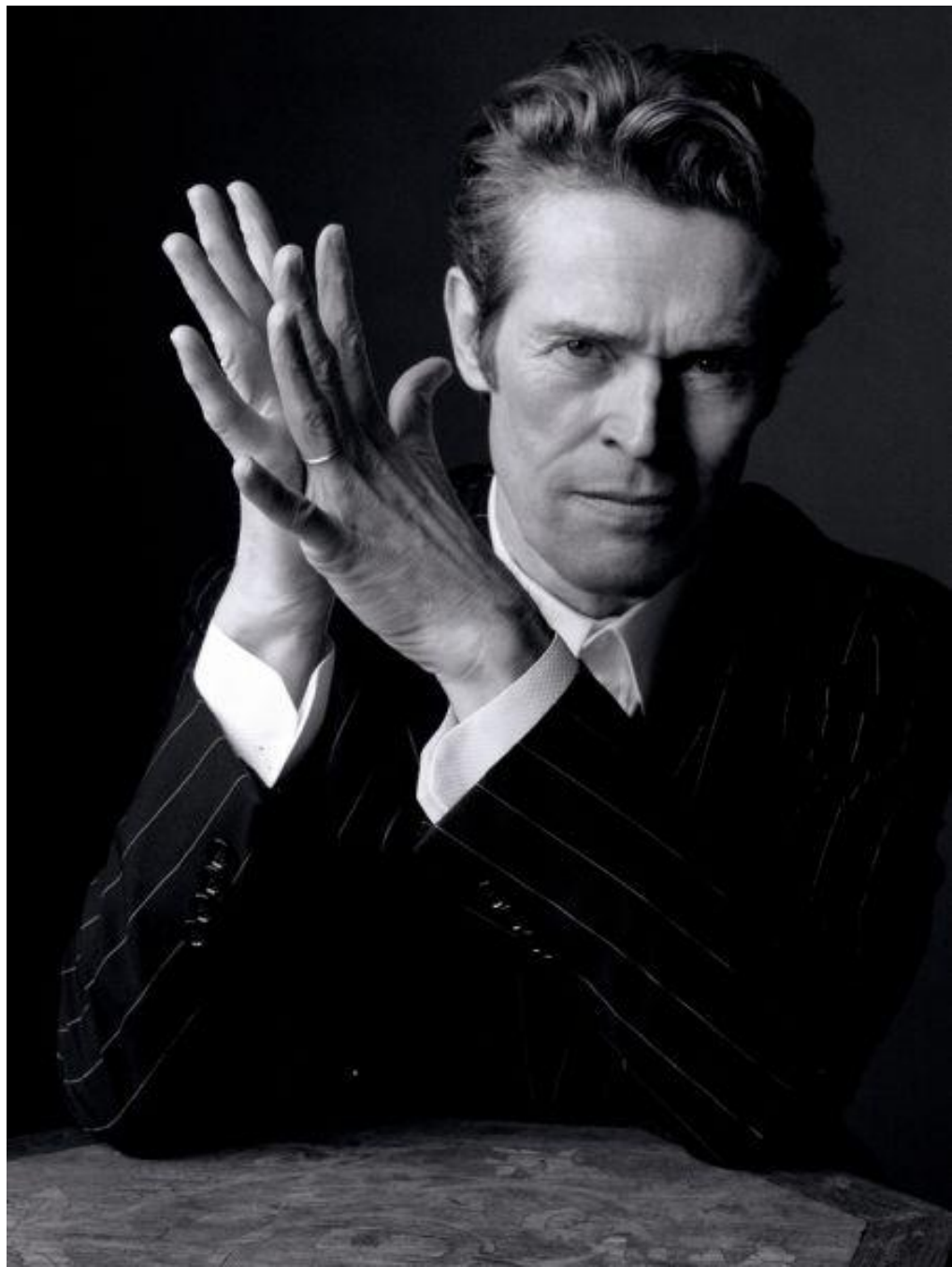






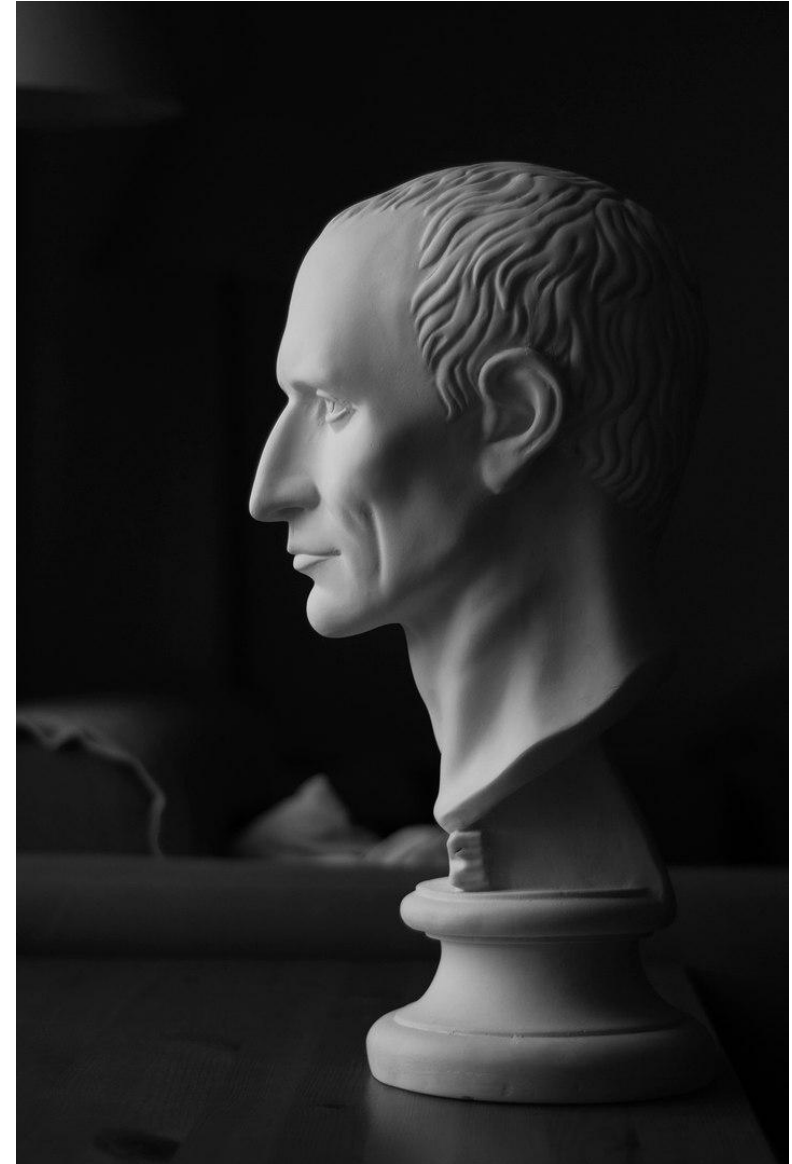








Профиль









Силуэт









Чем дальше от окна, тем света меньше  
(и наоборот)!

# Что за окном

- Прямое солнце
- Небо в солнечный день
- Пасмурное небо
- Здания
- Деревья



# Съёмка портрета с естественным светом от окна

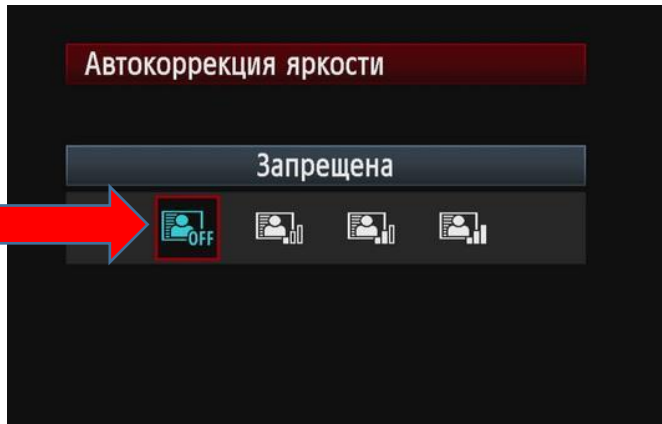
1. Выключаем искусственный свет
2. Диафрагма открыта
4. Выдержкой регулируем контраст (от 1/125 или короче)
5. Поднимаем ISO
6. Делаем кадр
7. Наслаждаемся результатом

К какому одному параметру  
сводится **предварительная** настройка камеры  
при съемки в помещении?

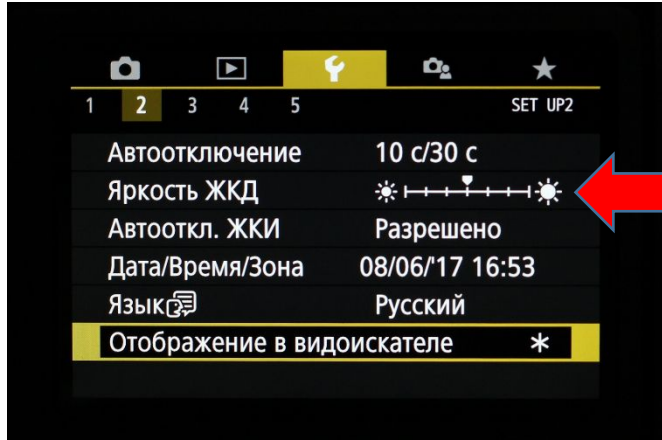
ISO

# Начните замечать окружающий вас СВЕТ

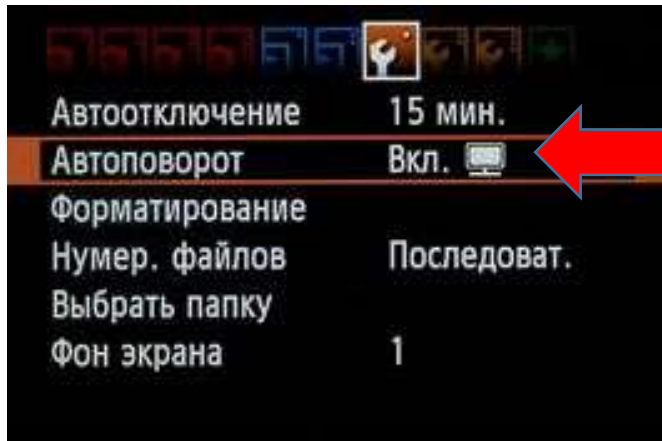
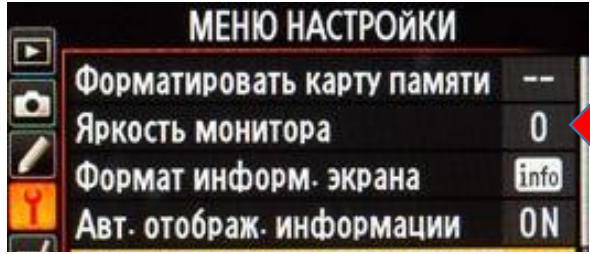
- Свет не появляется из ниоткуда — у него всегда есть источник
- Ищите тени. Они подскажут расположение источника света и его качество
- Смотрите в каком направлении распространяется свет
- Чем дальше вы смотрите, тем больше вы видите
- Найдите свой собственный свет, друзья!



Отключаем автокоррекцию яркости



Яркость монитора на середину



Отключаем автоповорот

