



Aesthetic

Centrum Kreowania Wizerunku

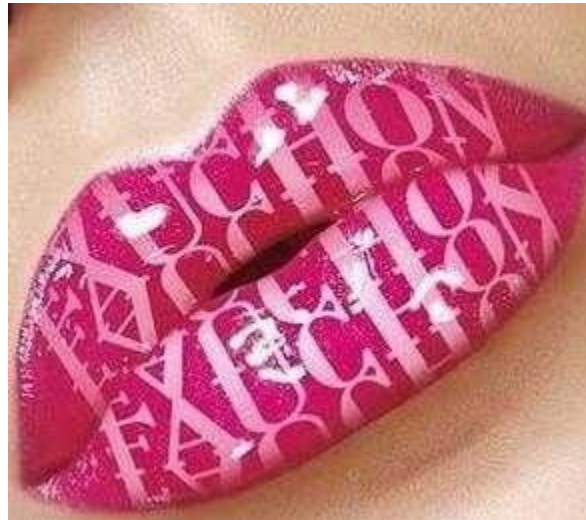


Centrum Kreowania Wizerunku

AESTHETIC

USTA

**JEŚLI MASZ COŚ DO
POWIEDZENIA-WYRAŹNIE
PODKREŚL USTA...**



PRZYGOTOWANIE UST...

1. KREM NAWILŻAJĄCY, BALSAM, WAZELINA
2. POKRYCIE UST PODKŁADEM – PUDER

KONTUROWANIE UST

OBRYŚ POWINIEN BYĆ OSTRY I GRAFICZNY – W
WYJĄTKOWYCH PRZYPADKACH MIĘKKI

ROZPOCZYNAMY OD „ŁUKU AMORA”,
NAKŁADAJĄCYMI SIĘ KRÓTKIMI RUCHAMI

PÓŹNIEJ KĄCIKI ZEWNĘTRZNE ZAWSZE DO
GÓRY!!!!

DÓŁ ROZPOCZYNAMY OD ZEWNĘTRZNEGO
KĄCIKA DO ŚRODKA – TAKŻE KRÓTKIMI
RUCHAMI, NIE JEDNĄ LINIĄ!!!

KAŻDY KOSMETYK (POMADKA, BŁYSZCZYK)
NAKŁADAMY ZA POMOCĄ PĘDZELKA. KONTURY
POKRYWAMY POMADKĄ I DOKŁADNIE ŁĄCZYMY.

ABY USTA OPTYCZNIE UWYPUKLIĆ NAKŁADAMY
NA ŚRODEK WARGI JASNIEJSZA POMADKĘ LUB
BŁYSZCZYK.

UTRWALANIE MAKIJAŻU UST

1. UTWARDZACZ W PŁYNIU
2. PUDER FIKSUJĄCY PO ZAKOŃCZENIU MAKIJAŻU

KOREKTA KSZTAŁTU UST

MAŁE USTA

1. POWIERZCHNIE WOKÓŁ UST ROZJAŚNIAMY
2. NA USTA POKRYTE PODKŁADEM NAKŁADAMY CIEMNIEJSZĄ KONTURÓWKĘ POWYŻEJ NATURALNEGO KONTURU UST
3. KONTUR MUSI BYĆ MATOWY
4. NALEŻY WMALOWAĆ LEKKO KONTURÓWKĘ DO ŚRODKA UST
–ROZETRZEĆ
5. NA ŚRODEK WARG – POMADKA JASNIEJSZA
6. NAŁOŻENIE BŁYSZCZYKA NA ŚRODEK WARG

DUŻE USTA

1. POKRYWAMY USTA CIEMNIEJSZYM PODKŁADEM
2. KONTURUJEMY WEWNĄTRZ NATURALNEJ LINII WARG
3. UŻYWAMY KOLORÓW CIEMNYCH I MATOWYCH
4. NIE NAKŁADAMY JAŚNIEJSZEJ POMADKI ANI BŁYSZCZYKA
5. PUDRUJEMY NA KONIEC USTA

MAKIJAŻ NO MAKE-UP

1. Podkład lekki, matujący.

Postaraj się wybrać jak najbardziej zbliżony odcień do swojej cery, kosmetyk o lekkich właściwościach kryjących. Silnie kryjący, mimo że ma doskonałe właściwości kamuflujące, w makijażu dziennym nie będzie wyglądał dobrze.

2. Korektor

Kosmetyk płynny, delikatnie jaśniejszy od podkładu.

3. Kremowy róż

Róż o konsystencji kremu w delikatnym odcieniu różu. Nałożony na policzki dla stworzenia efektu rumieńców.

4. Tusz przedłużający

Mascara o właściwościach przedłużających lub przedłużająco-podkręcających. Delikatnie poprawiający kolor i przedłużający rzęsy.

5. Bezbarwny błyszczący lub delikatna pomadka

Kosmetyk o lekkiej konsystencji, najlepiej bezbarwny lub o naturalnym, różowym odcieniu.



<http://fryzurki.blox.pl>



ZENTRALVERBAND DES DEUTSCHEN **FRISEUR** HANDWERKS



MAKIJAŻ ŚLUBNY



MAKIJAŻ ŚLUBNY

1. ZWRÓĆ UWAGĘ NA ODCIEŃ BIELI
2. OBOWIĄZKOWO MAKIJAŻ PRÓBNY

MAKIAŻ PRÓBNY

1. CZY ZDJĘCIA W DNIU ŚLUBU BĘDĄ ROBIONE W STUDIUM?
2. CZY SKÓRA JEST OCZYSZCZONA?
3. OKREŚLAMY STYL SUKNI I MAKIAŻU
4. RODZAJ FRYZURY
5. KOLOR WIAZANKI SKOMPONOWANY Z KOLOREM MAKIAŻU OKA I UST
6. WYKONUJEMY PRÓBNE ZDJĘCIE
7. EWENTUALNA KOREKTA

MAKIJAŻ W DNIU ŚLUBU

JEŚLI ZDJĘCIA BĘDĄ ROBIONE W STUDIUM TO MAKIJAŻ MUSI
BYĆ W PEŁNI MAKIJAŻEM FOTOGRAFICZNYM!!!

1. PRZYGOTOWANIE TWARZY
2. PODKŁAD IDENTYCZNY Z KOLOREM SKÓRY ALBO TON
CIEMNIEJSZY
3. KOREKTA
4. PUDER
5. OKO – PRODUKTY WODOODPORNE, ŚWIETLISTE, ALE NIE
PERŁA
6. KONTURÓWKA I POMADKA ORAZ FIXER
7. RÓŻ
8. FIXER



