



Отчет
по первой
производственной практике
ООО «Шахта Бутовская»

Выполнила: ст. гр.ГМс-131

Ширкова О.В.



Цель практики:

- Приобретение и освоение профессиональных умений и навыков самостоятельной работы, выполняемой участковым маркшейдером нагорном предприятии

Общество с ограниченной ответственностью
"Промышленно-металлургический холдинг"
группа компаний "Норда-Майнинг"
ООО "Шахта "Вутовская"

ПЛАН ГОРНЫХ ВЫРАБОТОК

пласт Кумпановский

М 1:2000

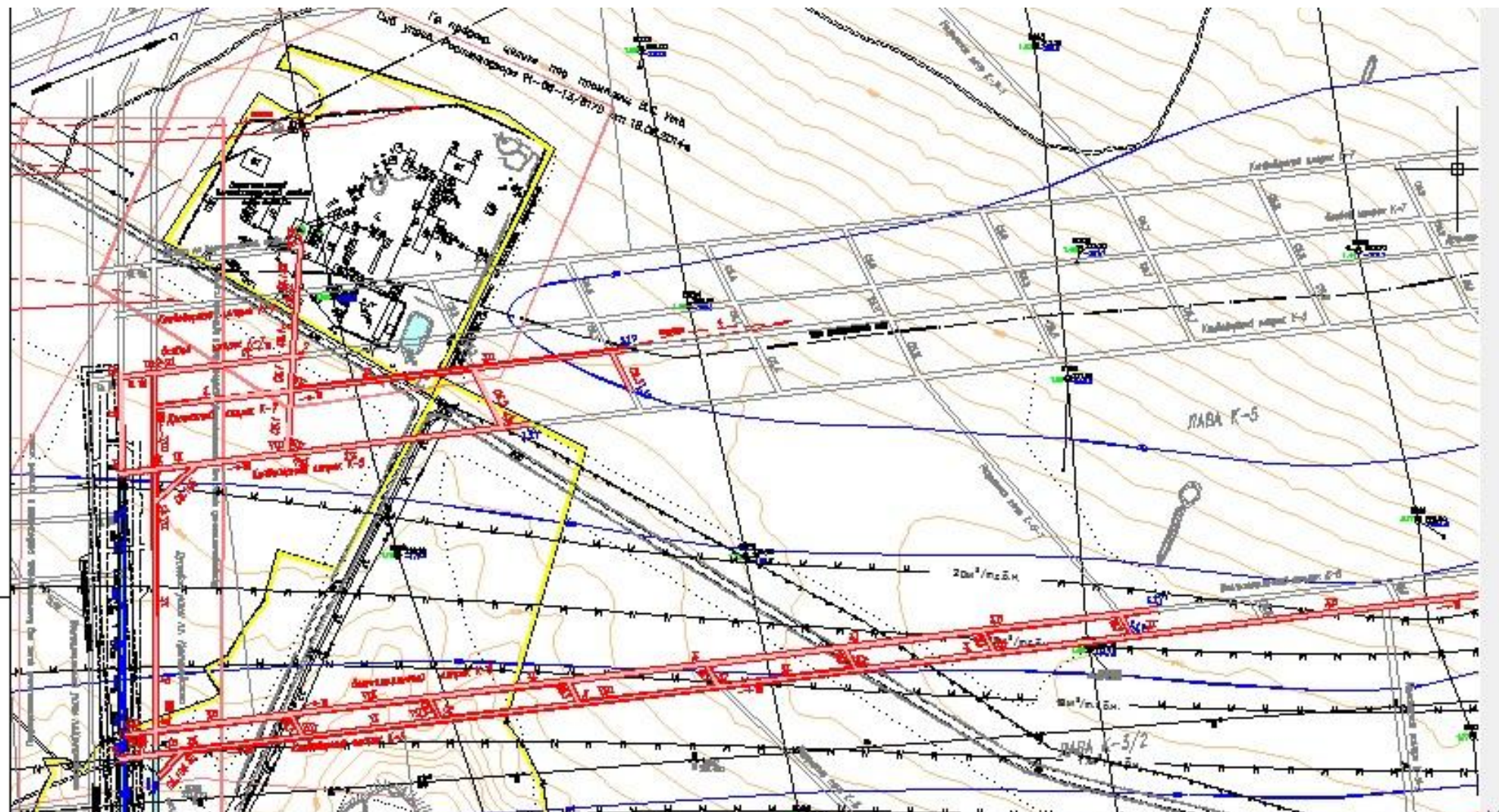
Календарный план развития
на 2016 год

На плане разработаны:
Пункты - планы на 2016 год; планы на 2017 и 2018 гг.
- планы на 2019 и 2020 гг. с учетом 2016 г.
- в плане с планировкой;
Масштаб - 1:2000;
Плановый масштаб - 1:2000/м.

Листовая сетка 47.1.0700

Стратиграфическая
таблица

№	Наименование	Горизонтальная проекция	Вертикальная проекция
1	Кумпановский	—	—
2	Вутовский	—	—
3	Средне-Вутовский	—	—
4	Южно-Вутовский	—	—
5	Северо-Вутовский	—	—
6	Западно-Вутовский	—	—
7	Восточно-Вутовский	—	—
8	Центрально-Вутовский	—	—
9	Северо-Западно-Вутовский	—	—
10	Юго-Востоко-Вутовский	—	—



№ п/п	Наименование, тип, заводское обозначение приборов и средств измерений	Класс точности
1	Электронный тахеометр Sokkia SET 530RK3	1"
2	Электронный тахеометр Leica TS 02	1"
3	Электронный тахеометр Topcon GPT-3107N	1"
4	Теодолит 3Т5КП	6"
5	Теодолит Theo 020B	6"
6	Теодолит Theo 020B	6"
7	Теодолит Theo 020B	6"
8	Теодолит Theo 020B	6"
9	Теодолит 4Т30П	30"
10	Теодолит 4Т15П	15"
11	Нивелир 2Н-3Л	3.0 мм на 1км хода
15	Рулетка TR50/5	5 кл.
16	Рулетка TS50/2	2 кл.
17	Рулетка TR50/5	5 кл.
18	Рулетка TR50/5	5 кл.
19	Рулетка TR50/5	5 кл.
20	Рулетка TR50/5	5 кл.

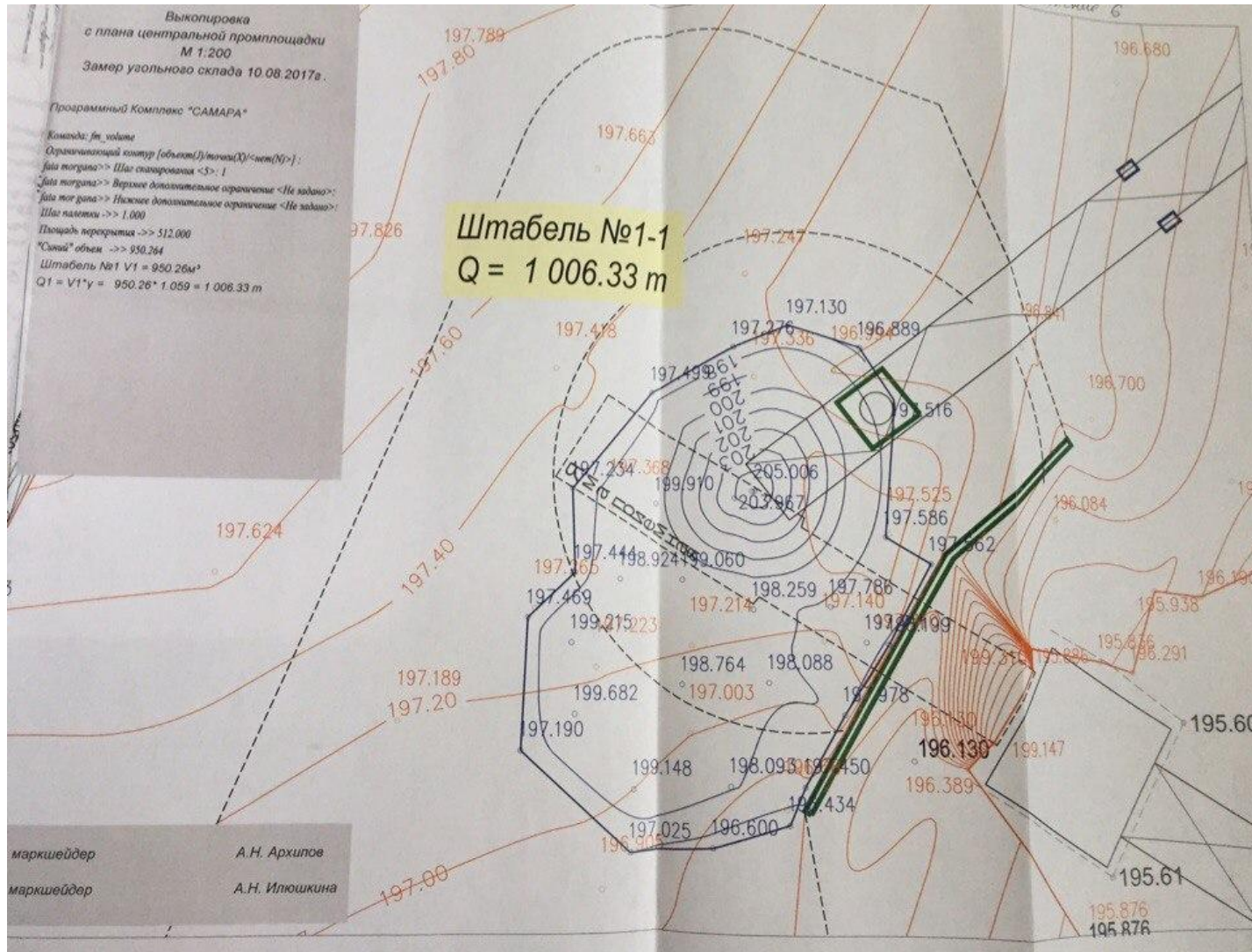
Электронный тахеометр Leica TS 02



Тахеометр Topcon GPT-3107N



Съемка угольного склада



Проложение полигонометрического хода в конвейерном штреке К-3

$$\underline{f_{\beta_{доп}} = 2m\beta^* \sqrt{16} = 0,0240} \quad \underline{f_{абс} = 0,056}$$

$$\underline{f_{отн} = \frac{1}{25488}}$$

$$\underline{f_{\Delta_{доп}} = 100^* \sqrt{L} = 120 \text{ мм}}$$

Задача №
Сверено с ЖВК № 19, стр. 30-32

Уч. маркшейдер _____ Рыбин А.В.
03.08.2017 г.

Схема размещения объектов промплощадки

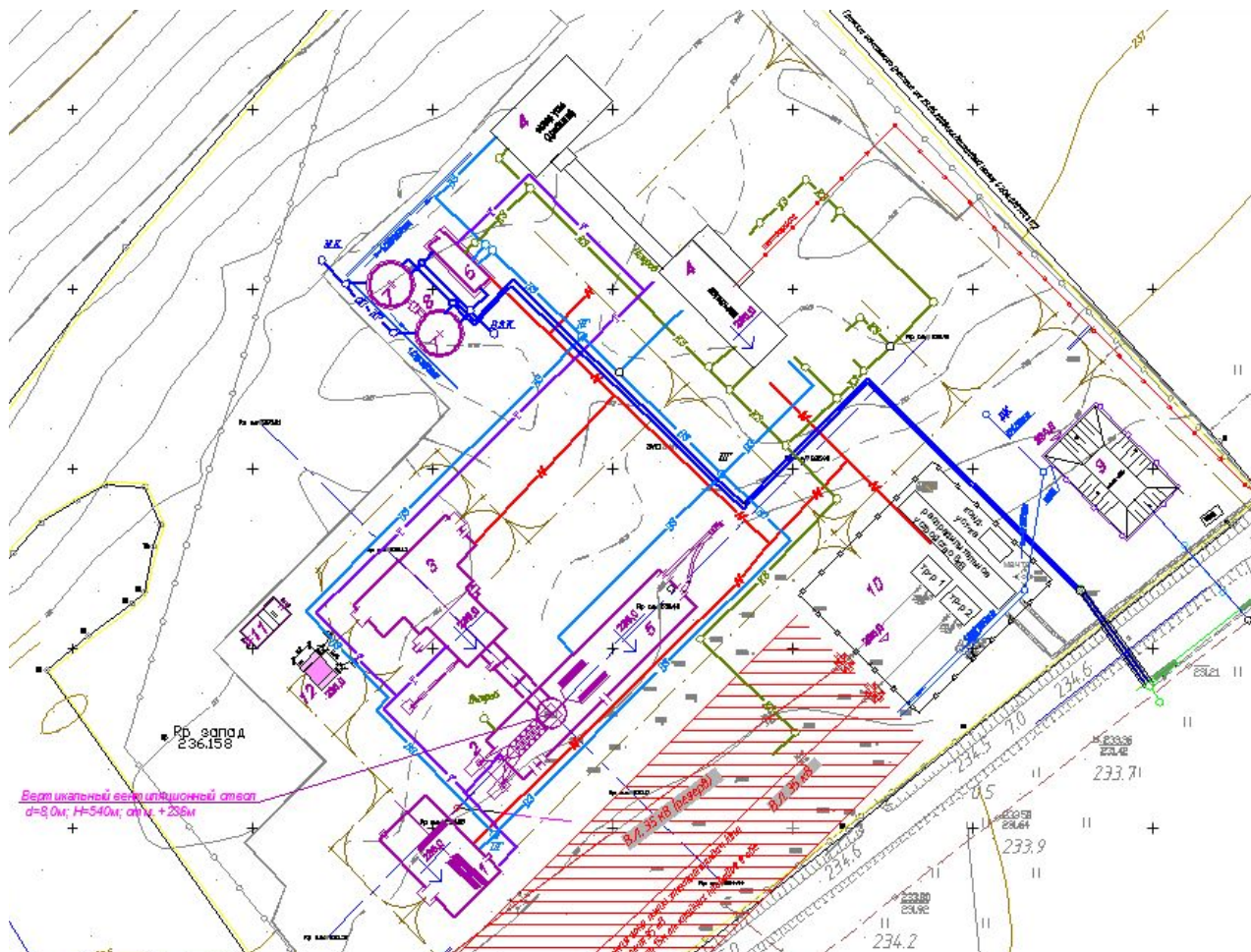
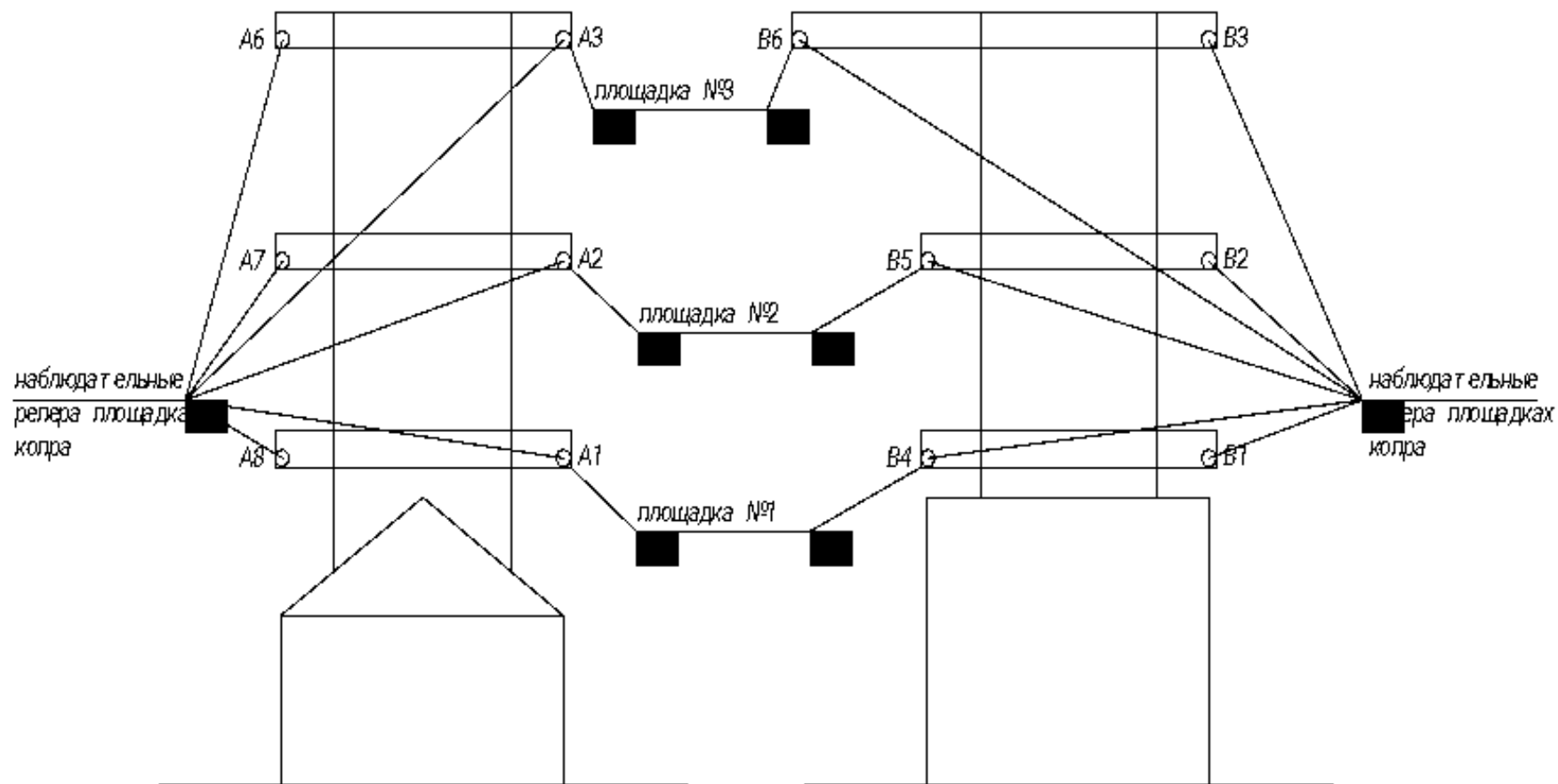


Схема расположения наблюдательных реперов на площадках копра вертикального ствола при отработке Лавой К-5 пл. Кумпановского



Заключение

В результате практики я:

1. Ознакомилась с геологическими характеристиками месторождения, горными выработками, механизацией и безопасностью ведения горных работ;
2. Изучила постановку маркшейдерской службы на шахте
3. Впервые самостоятельно в производственных условиях выполняла маркшейдерские работы в соответствии с программой практики





Спасибо за внимание