

Предпосылки возникновения учения Ч. Дарвина



Какие утверждения верны:

1. Ламарк создал лучшую искусственную систему.
2. Линней считал, что виды существуют и не изменяются.
3. Ламарк создал первую эволюционную теорию.
4. Ламарк считал, что организмы изменяются от простого к сложному.
5. Линней разделил всех растений на 24 класса.
6. Ламарк отрицал изменчивость видов.
7. Ламарк считал, что все признаки, приобретенные в течение жизни, наследуются потомками.
8. Линней закрепил использование бинарной номенклатуры для вида.

Естественно-научные предпосылки

Ученые	Наука	Их работы

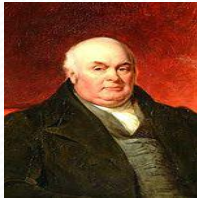
Социально-экономические предпосылки. 19 век.

- Развитие сельского хозяйства
- Развитие промышленности
- Заинтересованность буржуазии в развитии науки
- Учение о конкуренции А.Смита
- Работа Т.Мальтуса «Опыт о законе народонаселения».

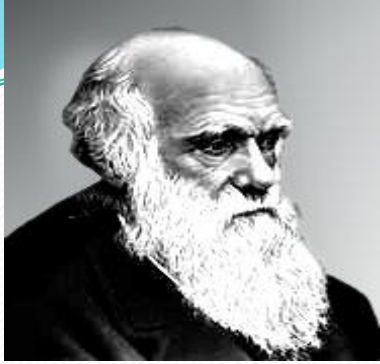


Основные этапы жизненного пути

Ч. Дарвина



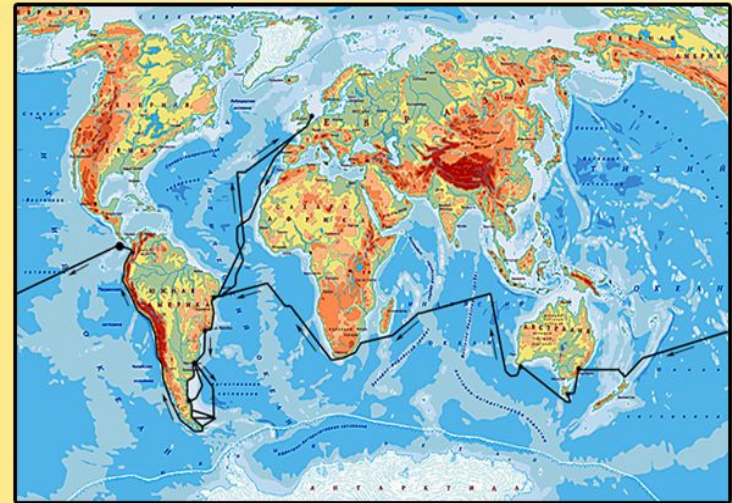
- ❖ Создатель эволюционной теории Чарльз Дарвин родился 12 февраля 1809 года в английском городе Шрусбери.
- ❖ Мать, происходила из семьи, владевшая фарфоровым заводом, умерла, едва мальчику исполнилось 8 лет. Его отец был врачом.
- ❖ По семейным традициям он отправил Чарльза в Эдинбургский университет изучать медицину. Но юноша охладел к медицине после посещения ряда операций, которые проводились без наркоза.
- ❖ Но однажды, осенью 1831 года он получил приглашение принять участие в научной экспедиции в качестве натуралиста.



«Моя врождённая склонность естествознанию
крепла и развилась благодаря
путешествию на Бигле»
Ч. Дарвин.



На корабле «Бигль» Чарлз Дарвин в 1831 году отправился в пятилетнюю экспедицию. Наблюдения, сделанные во время этого путешествия, заставили ученого задуматься о происхождении видов.



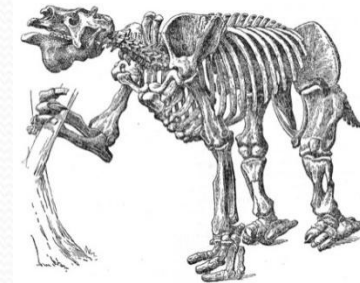
За время путешествия на корабле «Бигль» Дарвин побывал на острове Тенерифе, островах Зеленого Мыса, побережье Бразилии, в Аргентине, Уругвае, на Огненной Земле, в Тасмании, на Кокосовых островах. Спустя 5 лет экипаж корабля вернулся в Англию.

Экспедиционный материал Ч. Дарвина

Вьюрки
Дарвина



Разнообразие вьюрков на Галапагосских островах — яркий пример естественного отбора, которое впервые наблюдал Дарвин. В ходе эволюции вьюрки, произошедшие от данного вида, заняли разные местообитания и стали питаться определенным кормом. Вьюрки Дарвина являются одним из символов в истории биологии.



Находка обнаруженная в геологических отложениях Южной Америки, - скелеты вымерших гигантских неполнозубых, очень сходные с современными броненосцами и ленивцами, заставили Дарвина задуматься над причинами сходства и различий между видами.



Фактический материал кругосветного путешествия

- Изменяемость видов
- Сходство и различие между видами
- Многообразие живых организмов
- Приспособленность живых организмов к условиям существования
- Роль условий среды в видообразовании