



ОТТОК КРОВИ ОТ ГОЛОВЫ

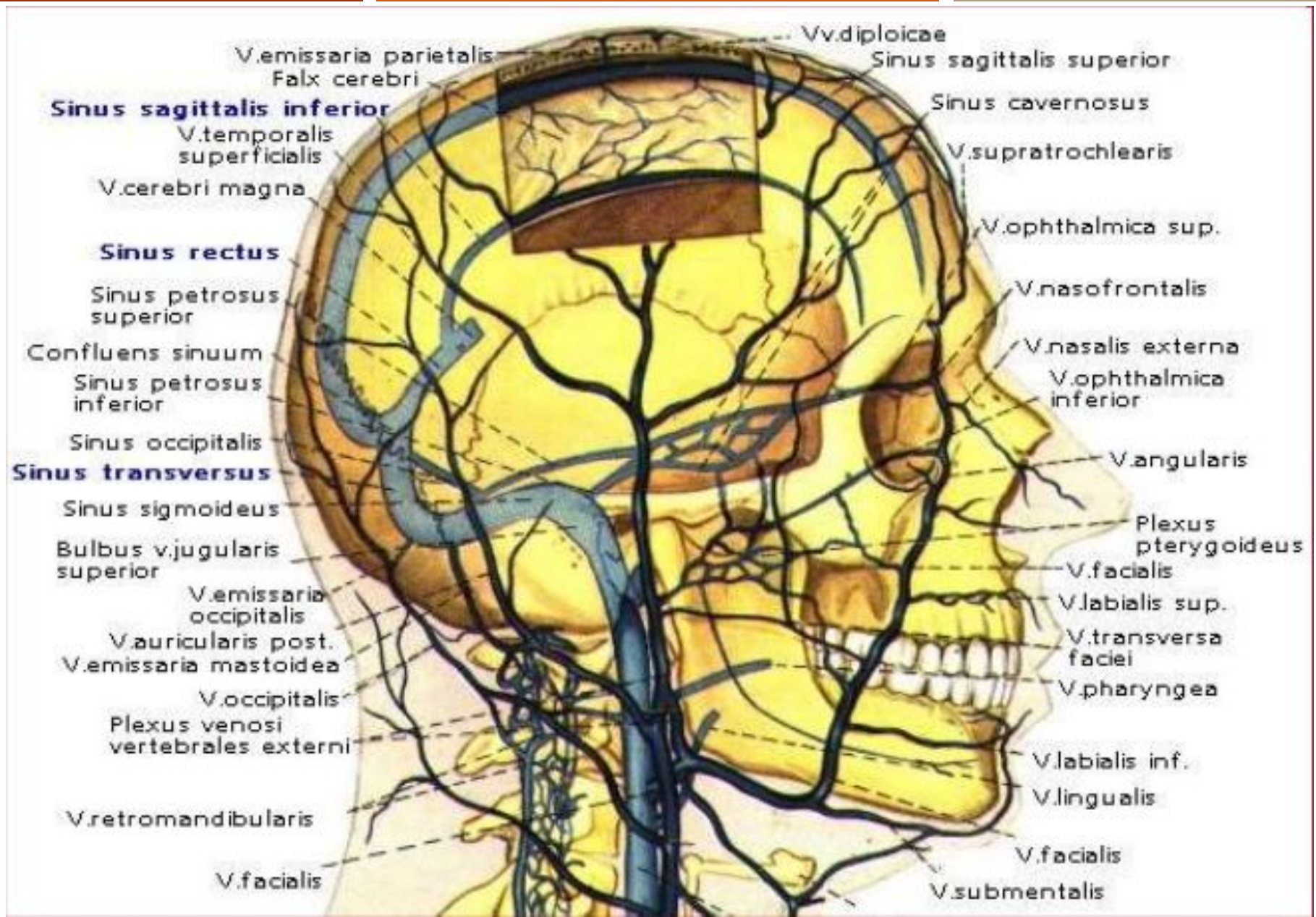
ПОДГОТОВИЛА СТУДЕНТКА I КУРСА 3
ГРУППЫ

СТОМАТОЛОГИЧЕСКОГО
ФАКУЛЬТЕТА

СУДНИКОВА ЕЛИЗАВЕТА

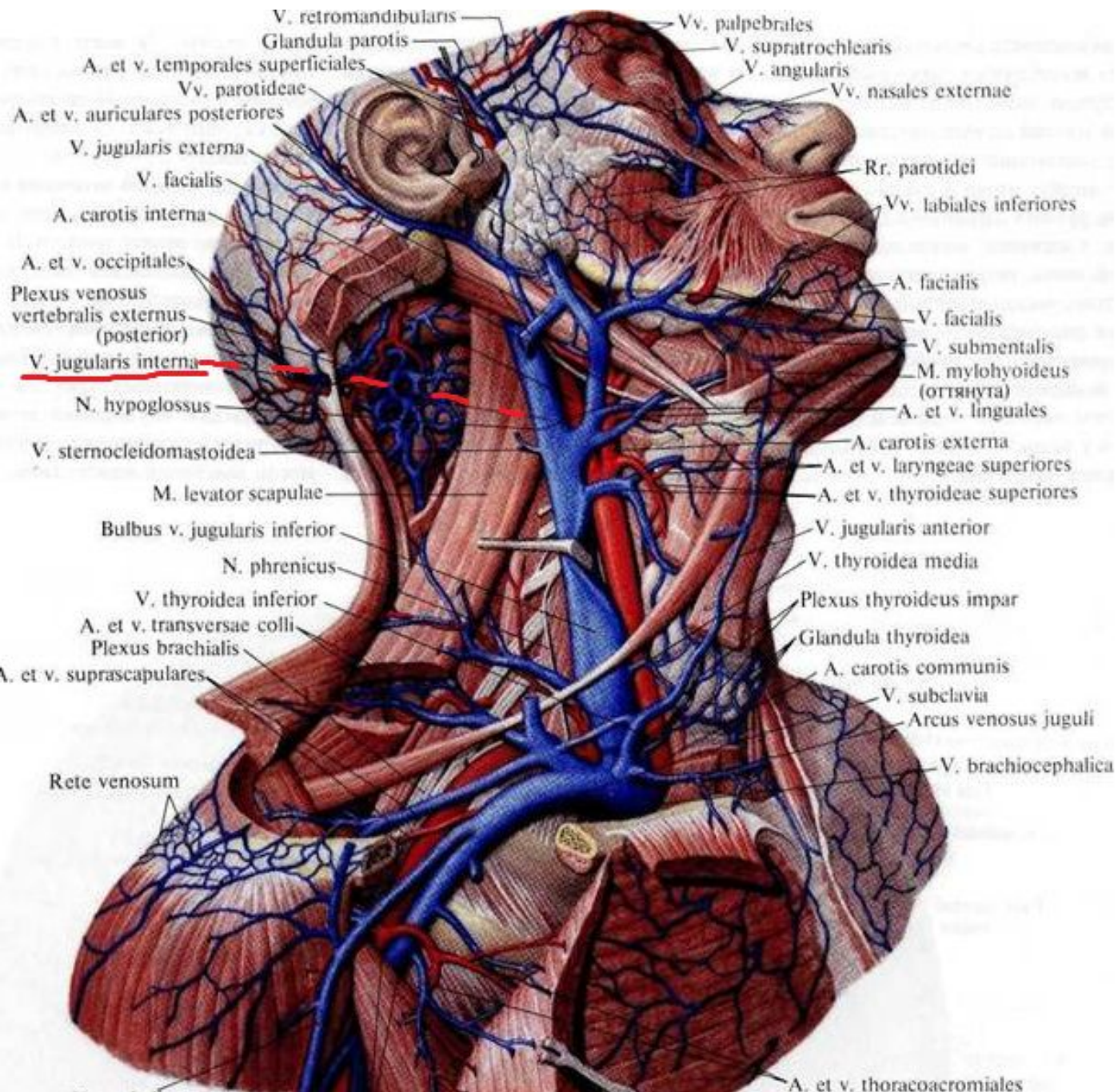
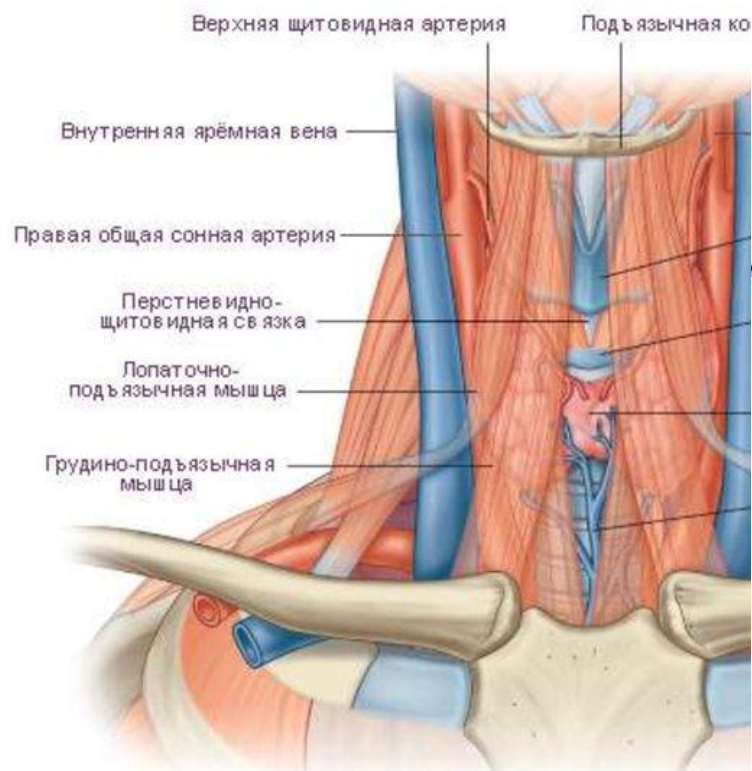
ВЕНЫ ГОЛОВЫ И ИХ ПРИТОКИ

- мозговые вены и синусы твердой мозговой оболочки;
- диплоические вены (вены костей черепа)
- эмиссарные вены (венозные анастомозы, идущие через отверстия в костях черепа),
- глазные вены и их притоки (вены глазного яблока и глазницы),
- вены лица, несущие кровь в лицевую, занижнечелюстную и частично во внутреннюю яремную вены;
- вены свода черепа с оттоком в позвоночную, занижнечелюстную, лицевую и глазные вены.



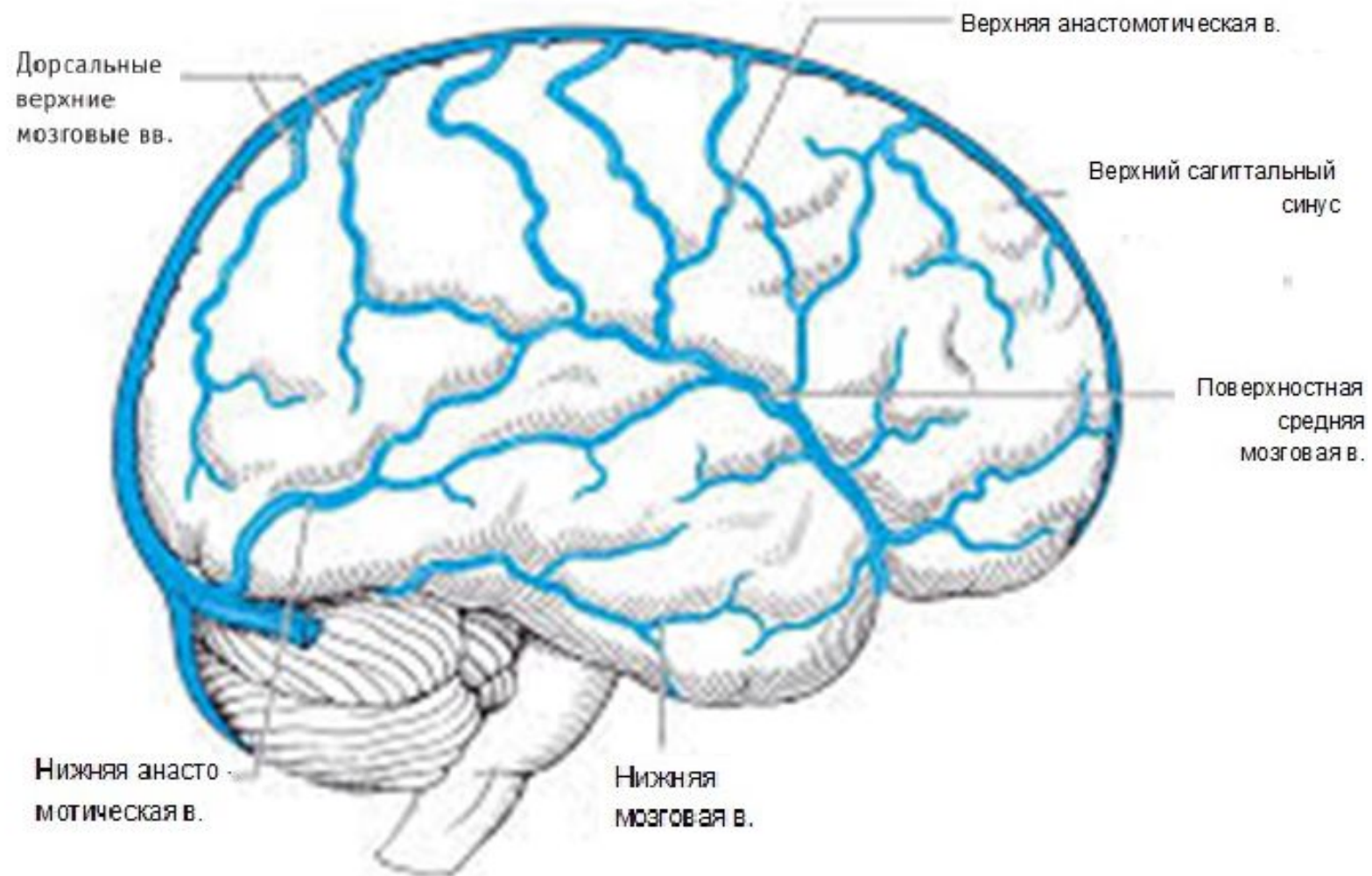
ВНУТРЕННЯЯ ЯРЕМНАЯ

Яремные вены



МОЗГОВЫЕ ВЕНЫ, *VV. ENCERHALI*

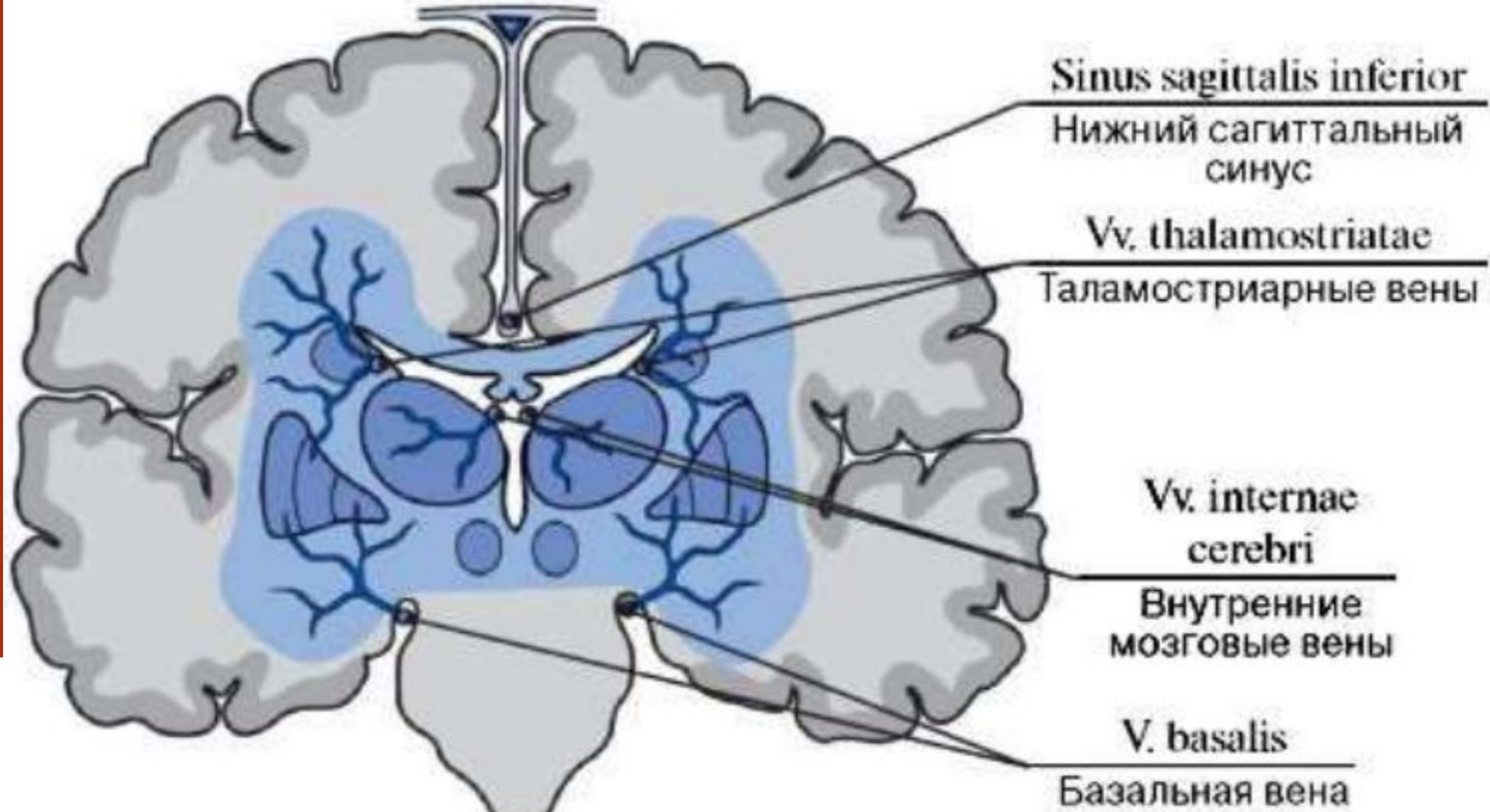
П ОВЕРХНОСТНЫЕ МОЗГОВЫЕ ВЕНЫ , *VENAE SUPERFICIALES CEREBRI*



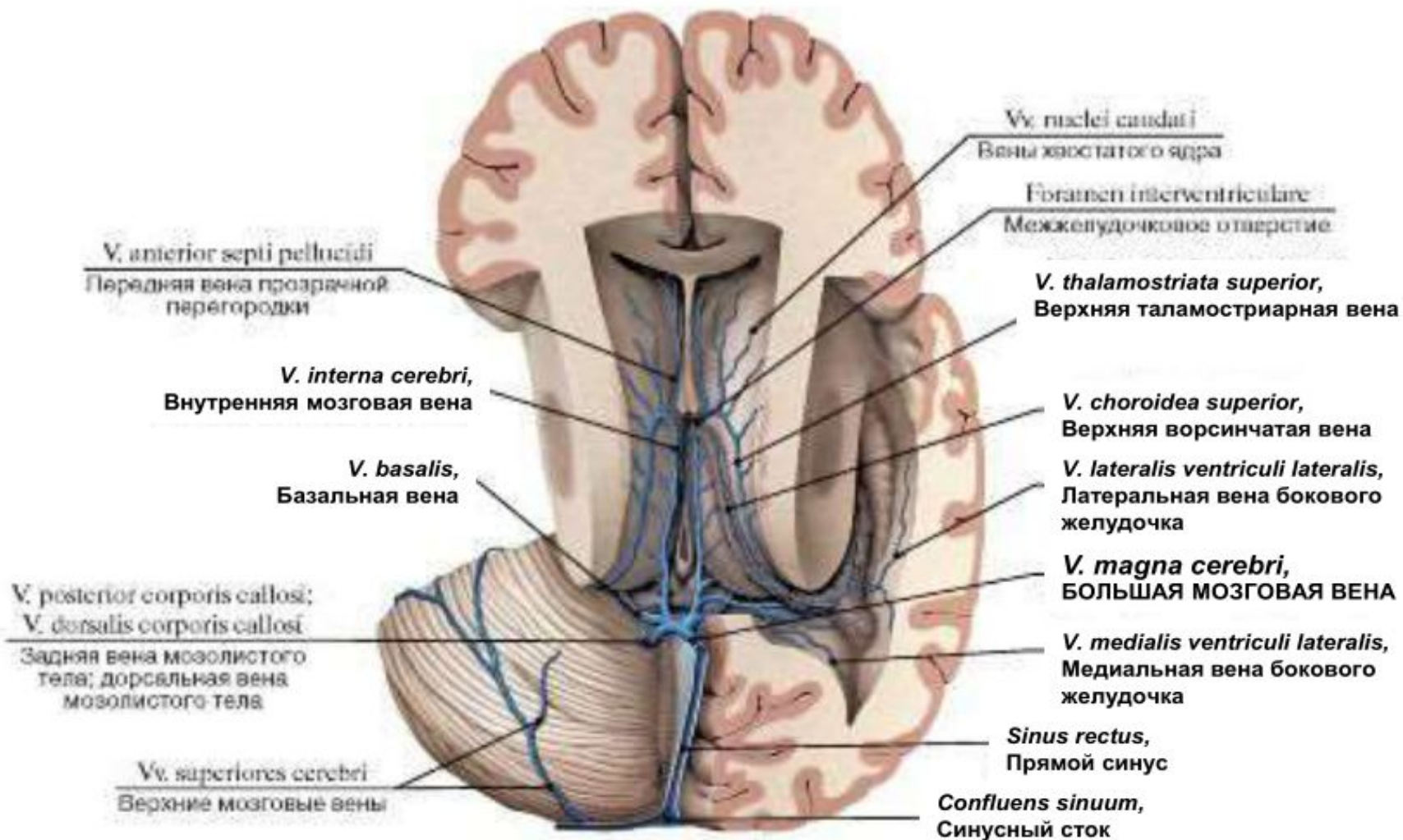
ВНУТРЕННИЕ И ГЛУБОКИЕ МОЗГОВЫЕ ВЕНЫ

ГЛУБОКИЕ
МОЗГОВЫЕ ВЕНЫ,
Venaе profundaе cerebrі:

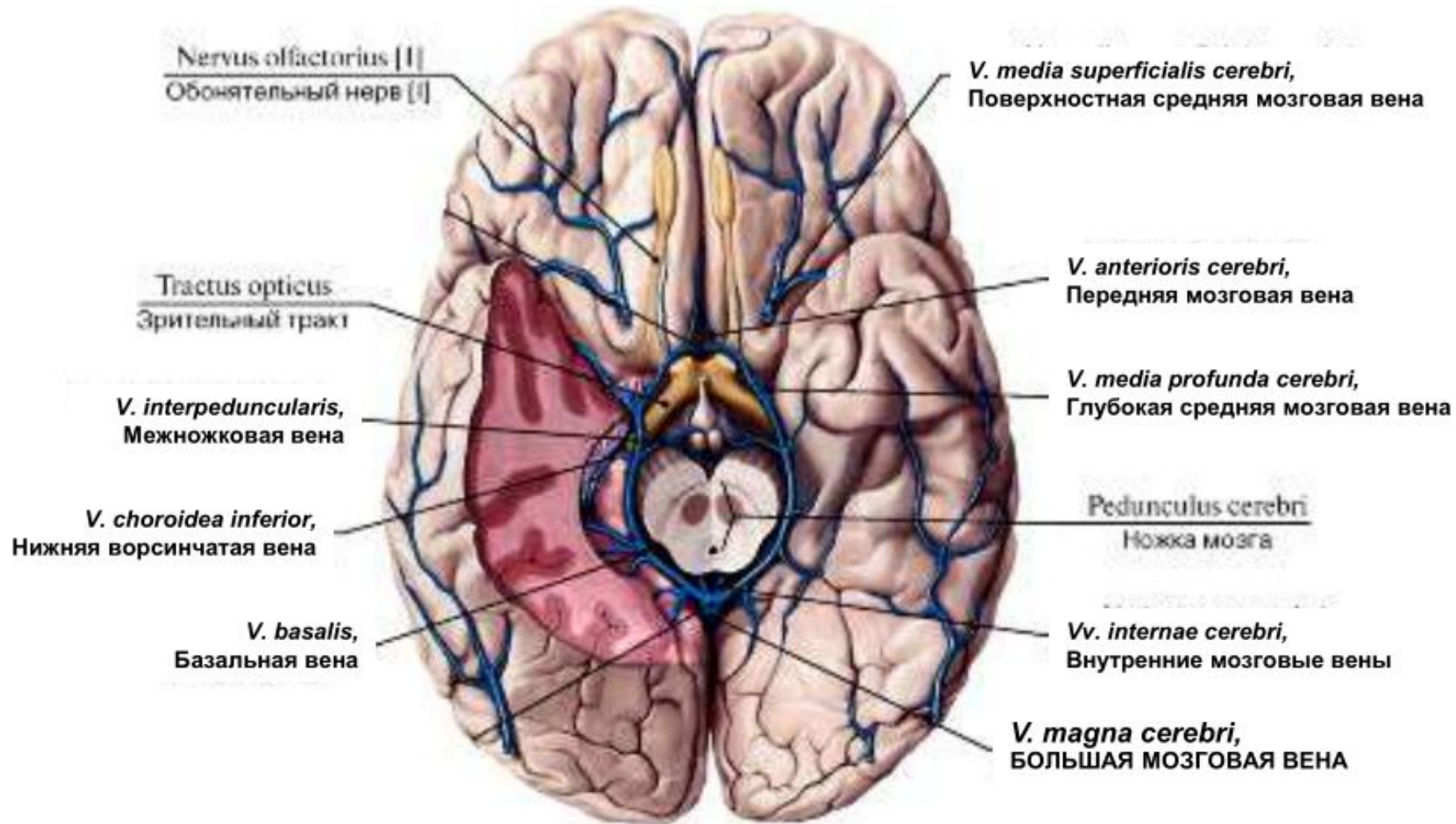
- v. basalis
- vv. choroideae sup. et inf.
- v. magna cerebrі
- vv. thalamostriatae sup. et inf.



БОЛЬШАЯ МОЗГОВАЯ ВЕНА И ЕЕ ПРИТОКИ

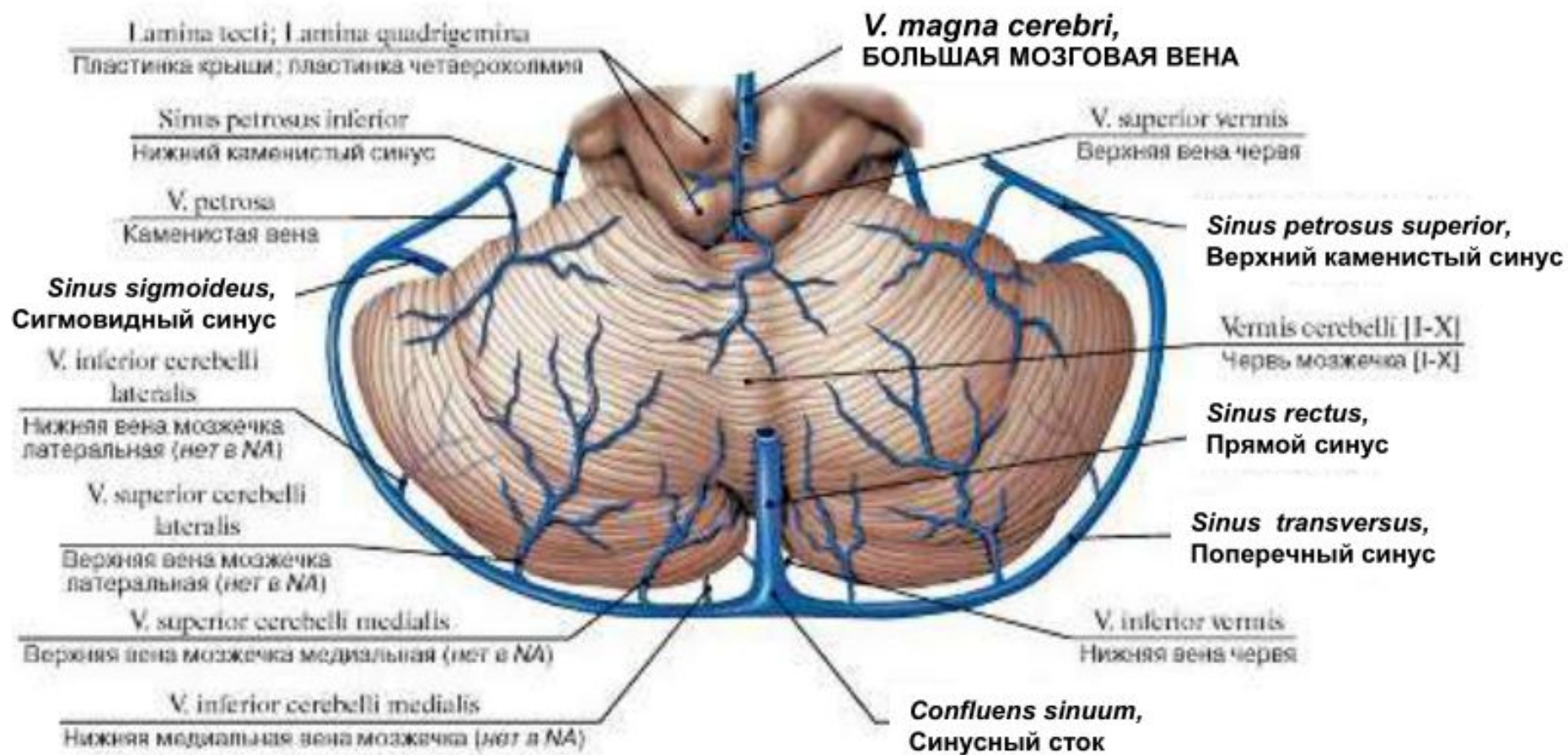


ВЕНОЗНЫЙ ОТТОК ОТ ГИПОТАЛАМУСА, БОКОВЫХ ЖЕЛУДОЧКОВ И НИЖНЕЙ ПОВЕРХНОСТИ БОЛЬШИХ ПОЛУШАРИЙ

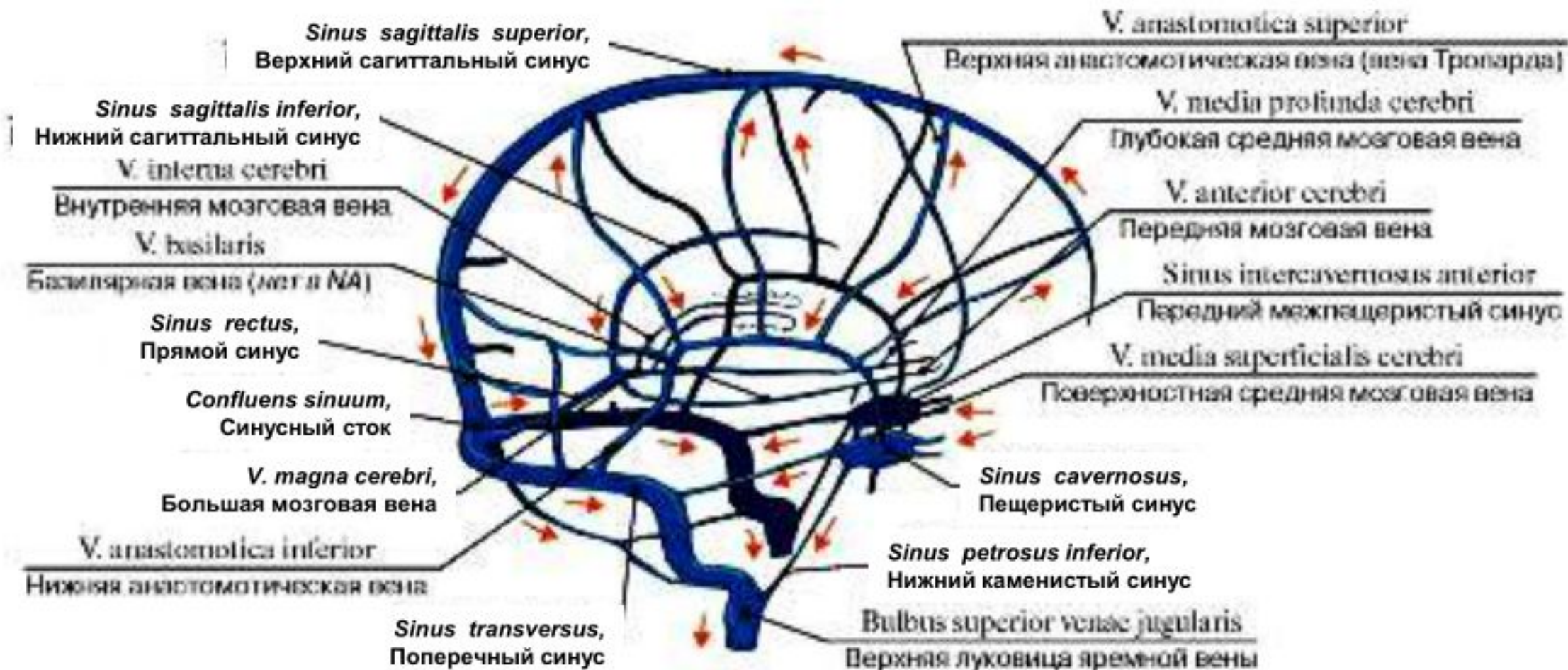


ВЕНОЗНЫЙ ОТТОК ОТ МОЗЖЕЧКА

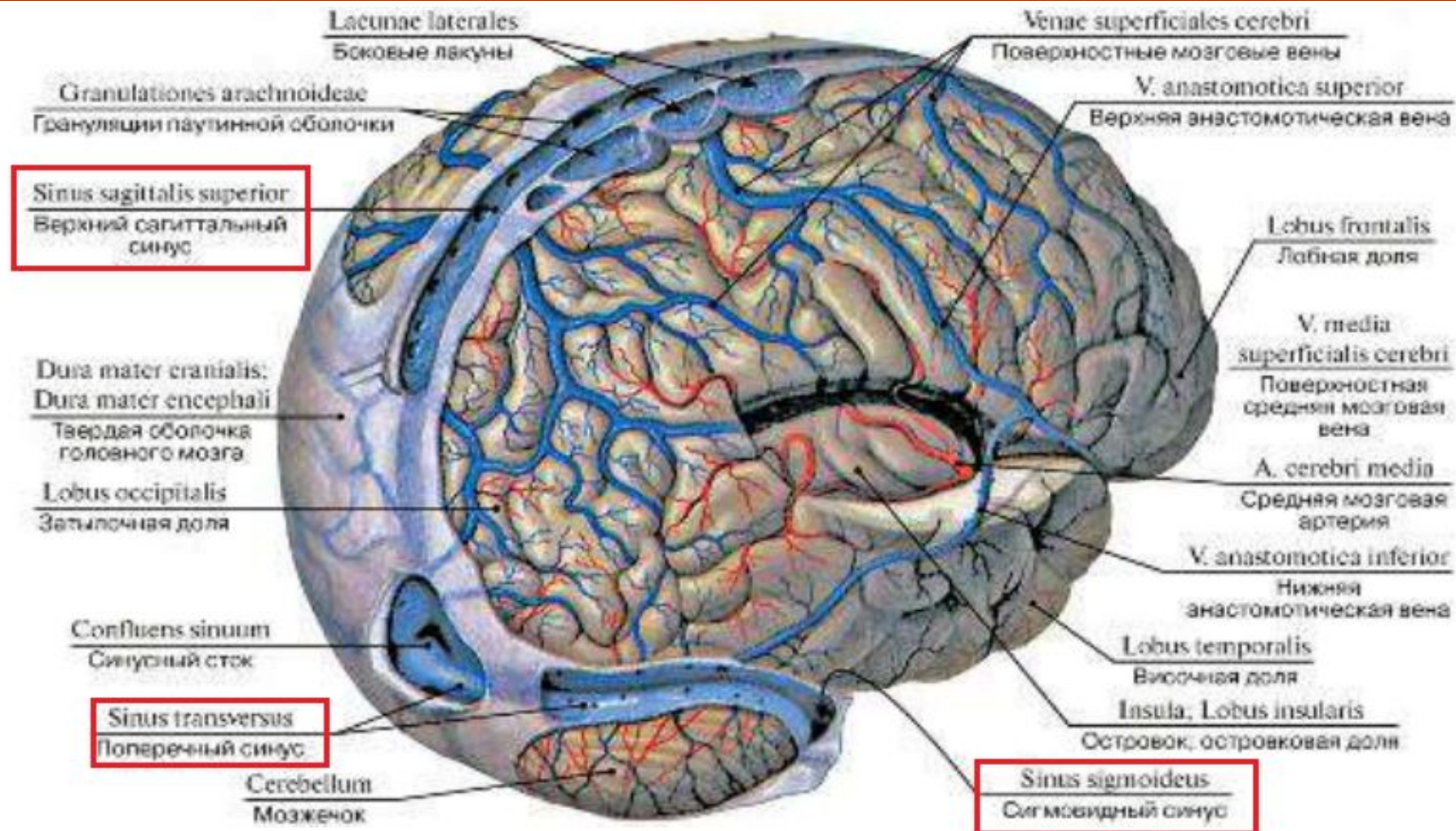
ВЕНЫ МОЗЖЕЧКА, VENAE CEREBELLI



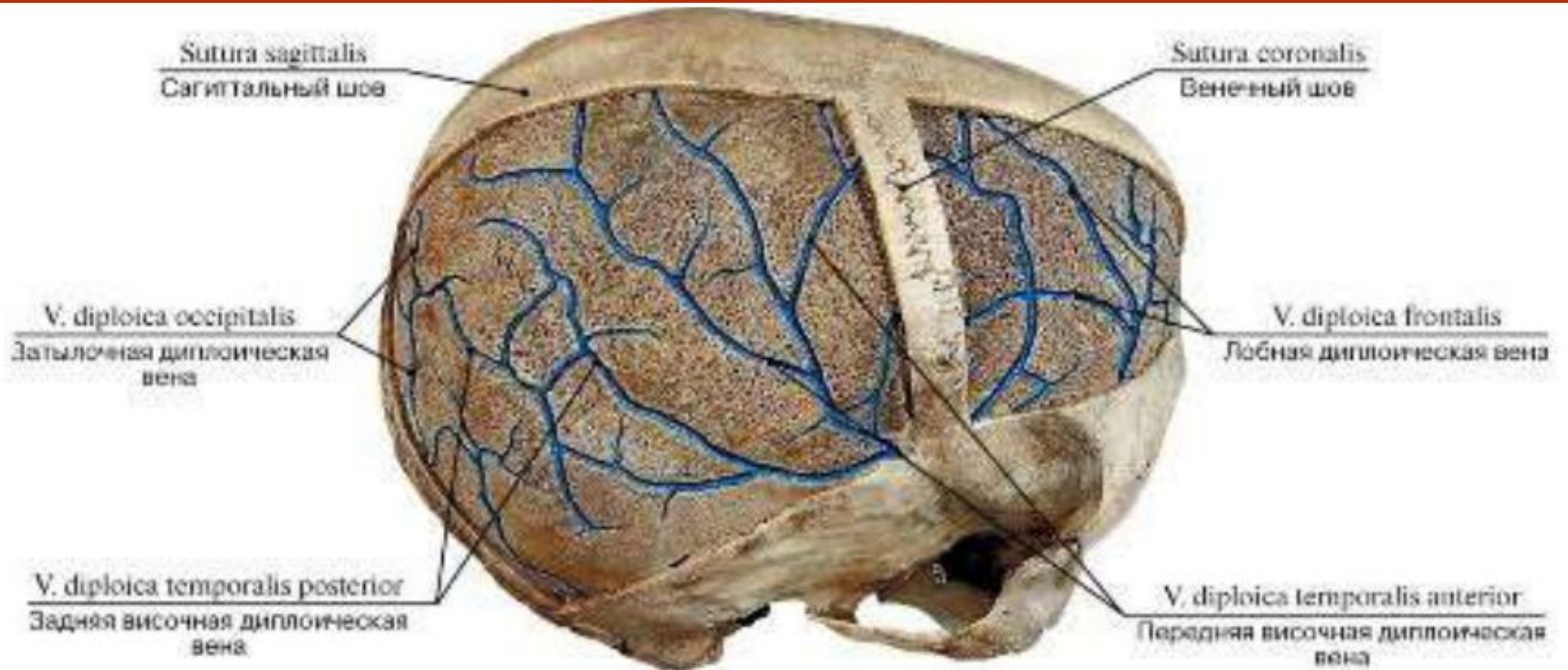
АНАТОМИЯ СИНУСОВ ТВЕРДОЙ МОЗГОВОЙ ОБОЛОЧКИ, SINUS DURAE MATRIS

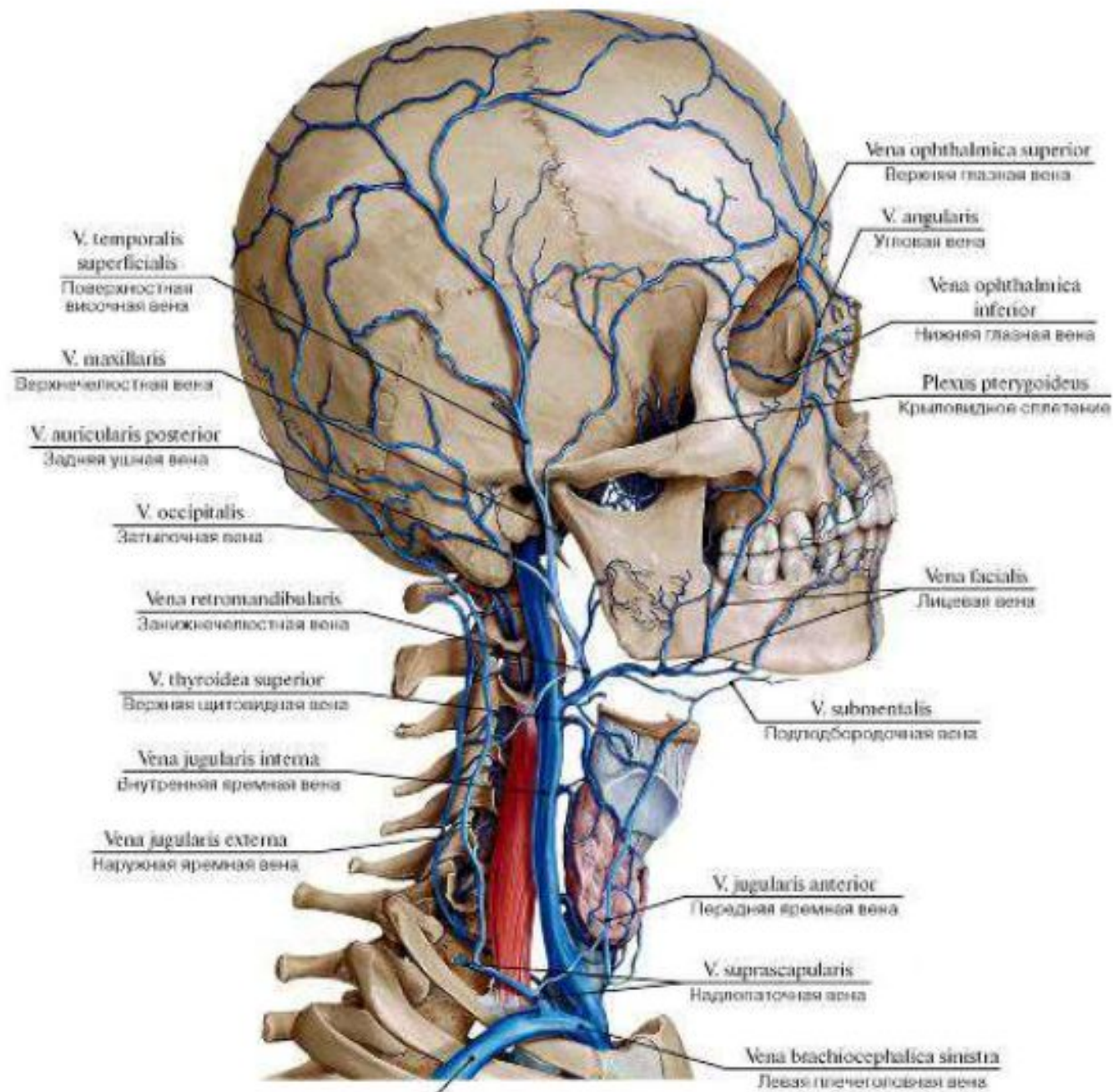


ВЕРХНИЙ САГИТТАЛЬНЫЙ СИНУС. ВЕНОЗНЫЙ ОТТОК ОТ КОРЫ БОЛЬШИХ ПОЛУШАРИЙ



ДИПЛОИЧЕСКИЕ ВЕНЫ

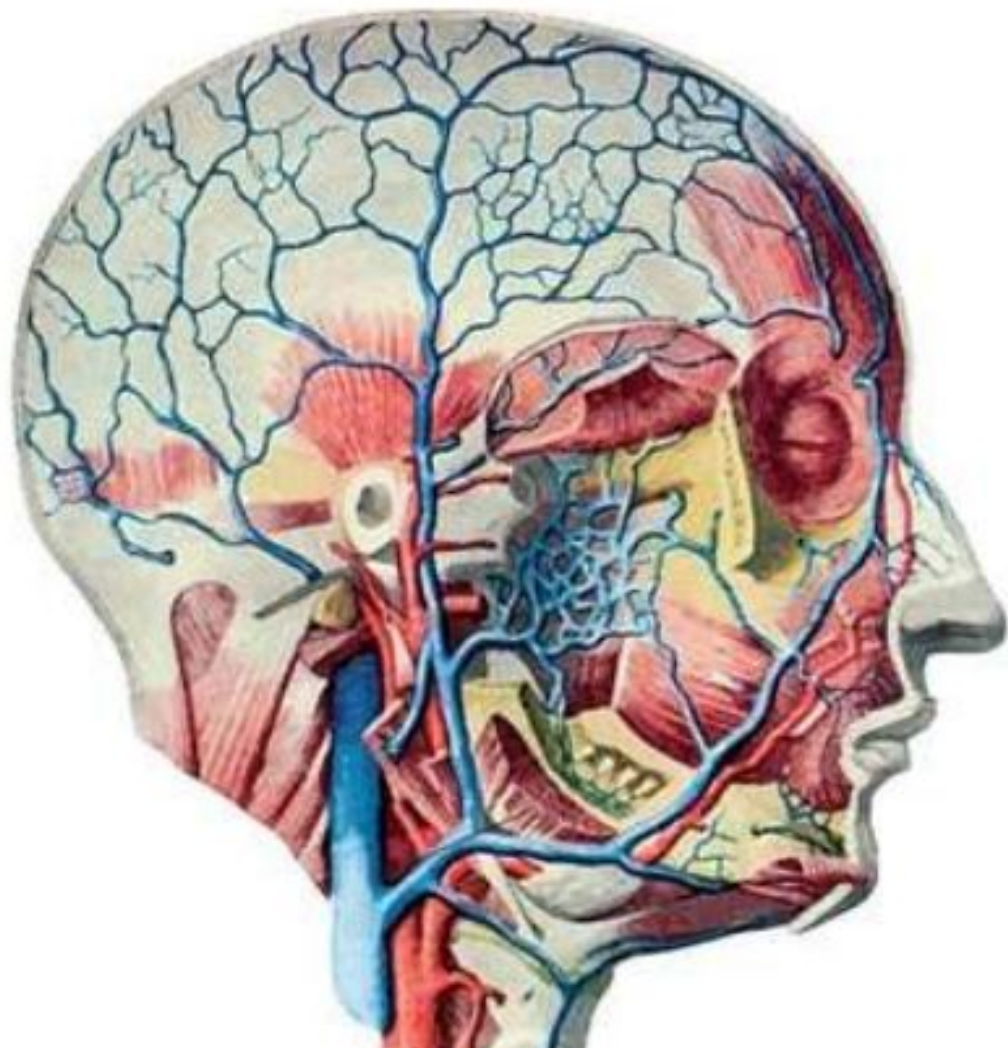




ВЕНА:
КИ

v. facialis
v. retromandibularis
vv. pharyngeae
v. lingualis
v. thyroidea superior
vv. thyroideae mediae
v. laryngea superior
v. sternocleidomastoidea

ЗАНИЖНЕЧЕЛЮСТНАЯ И ЛИЦЕВАЯ ВЕНЫ



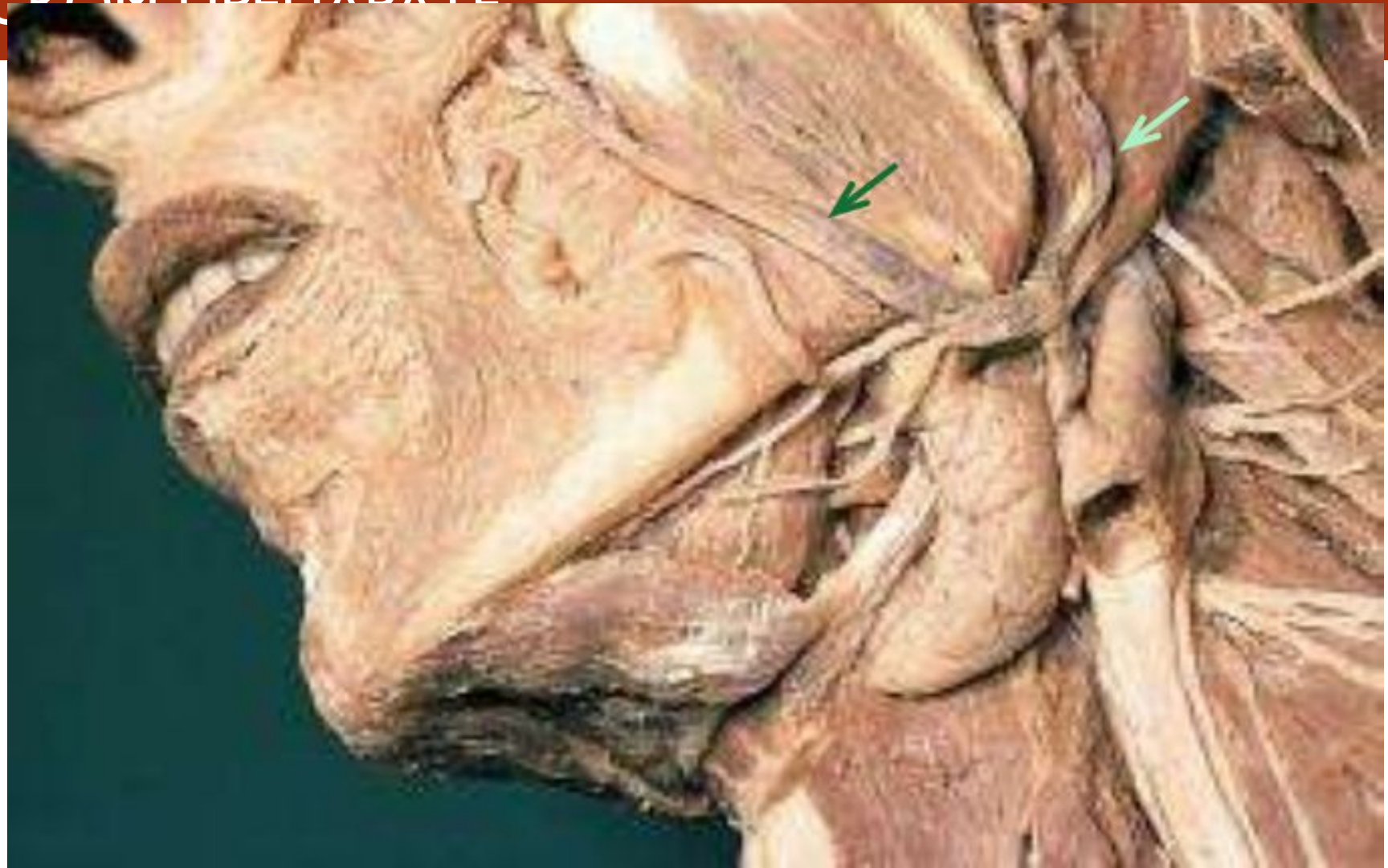
v. retromandibularis

- vv. temporales superficiales
- v. temporalis media
- v. transversa faciei
- v. maxillaris
- vv. parotideae

v. facialis

- v. angularis
- vv. supratrochlearis
- v. supraorbitalis
- vv. labiales sup. et inf.
- vv. parotideae
- v. submentalis
- v. profunda faciei

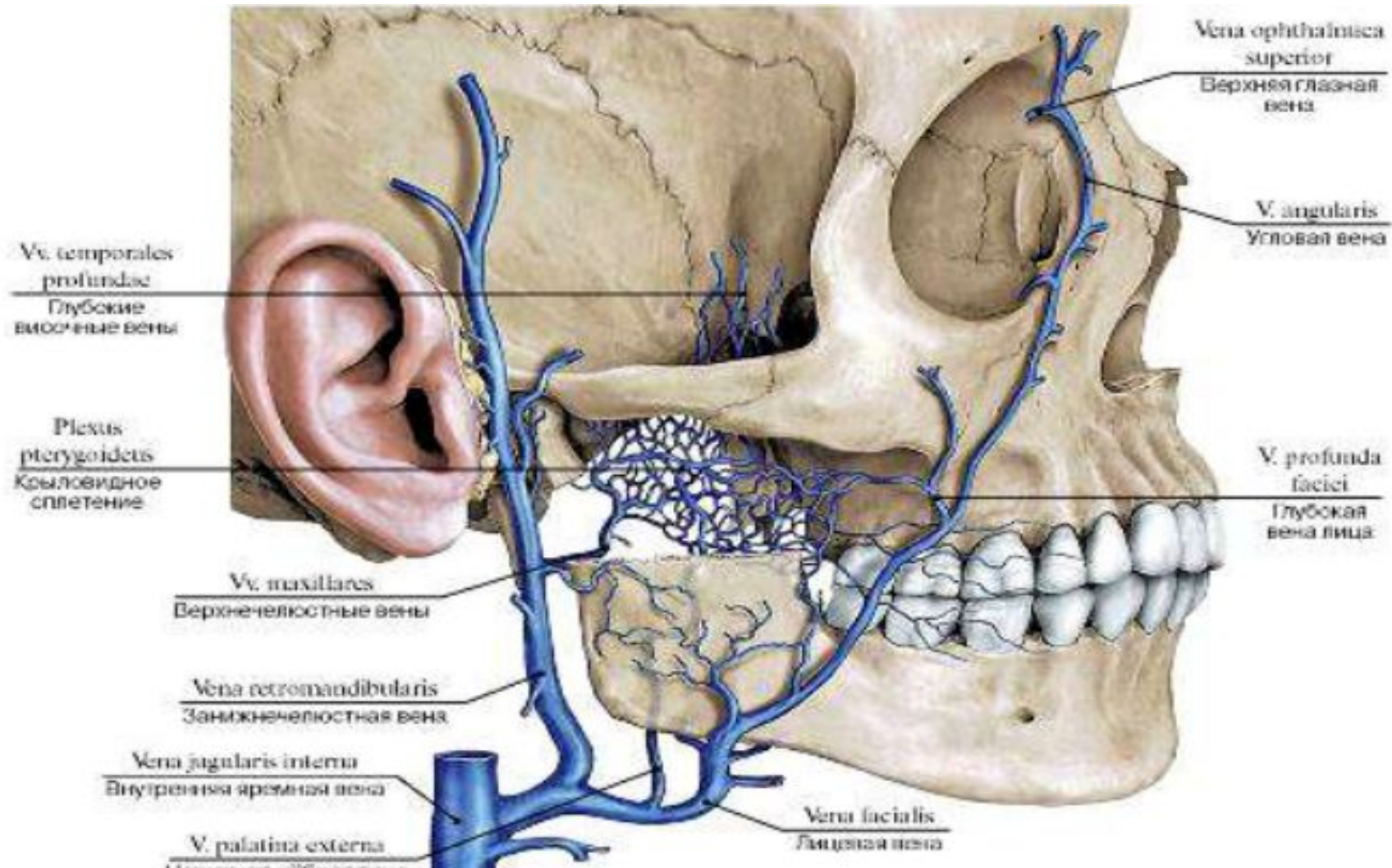
ЗАНИЖНЕЧЕЛЮСТНАЯ И ЛИЦЕВАЯ ВЕНЫ НА АНАТОМИЧЕСКОМ ПРЕПАРАТЕ



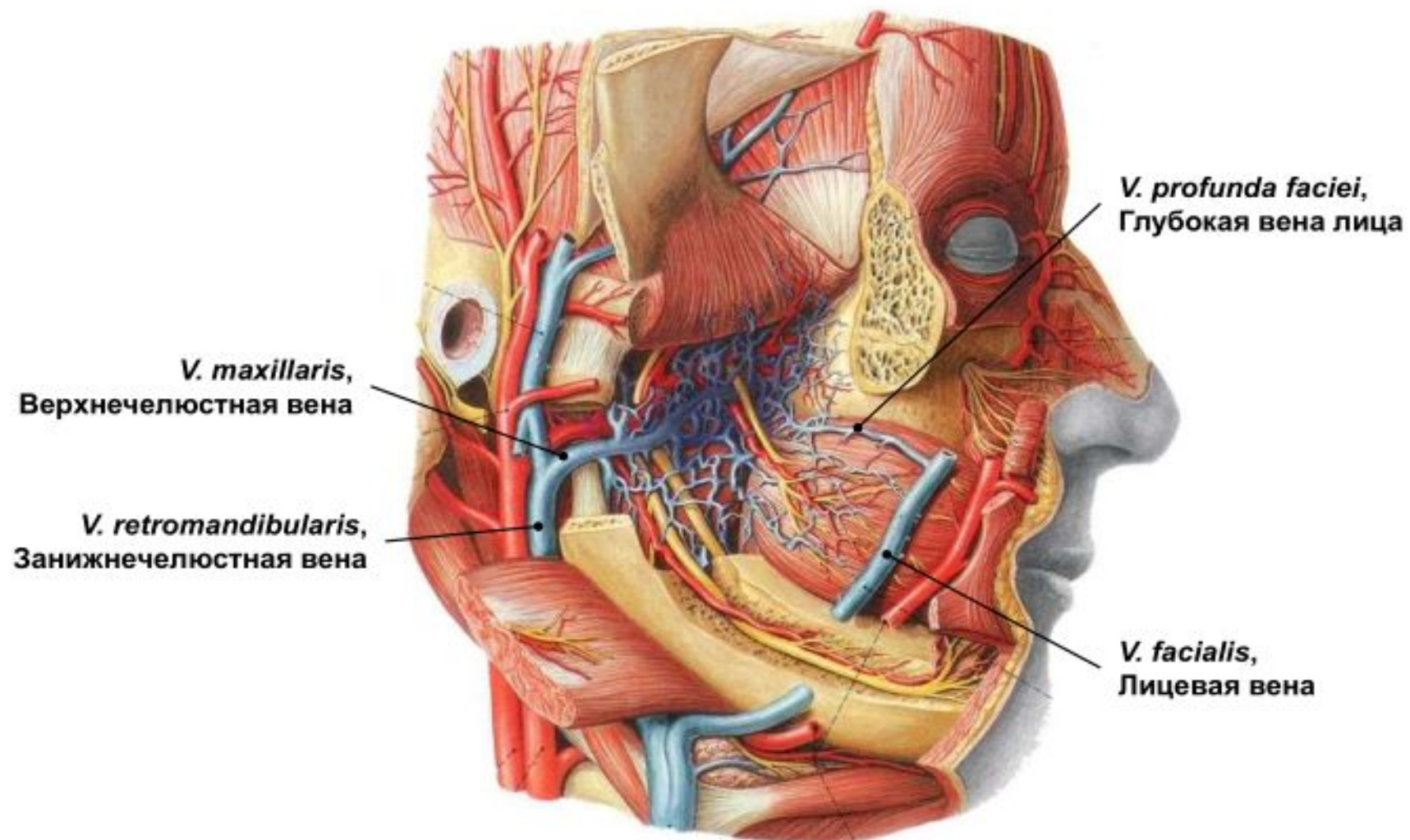
ТОПОГРАФИЯ КРЫЛОВИДНОГО СПЛЕТЕНИЯ

Вены, впадающие в
крыловидное сплетение:

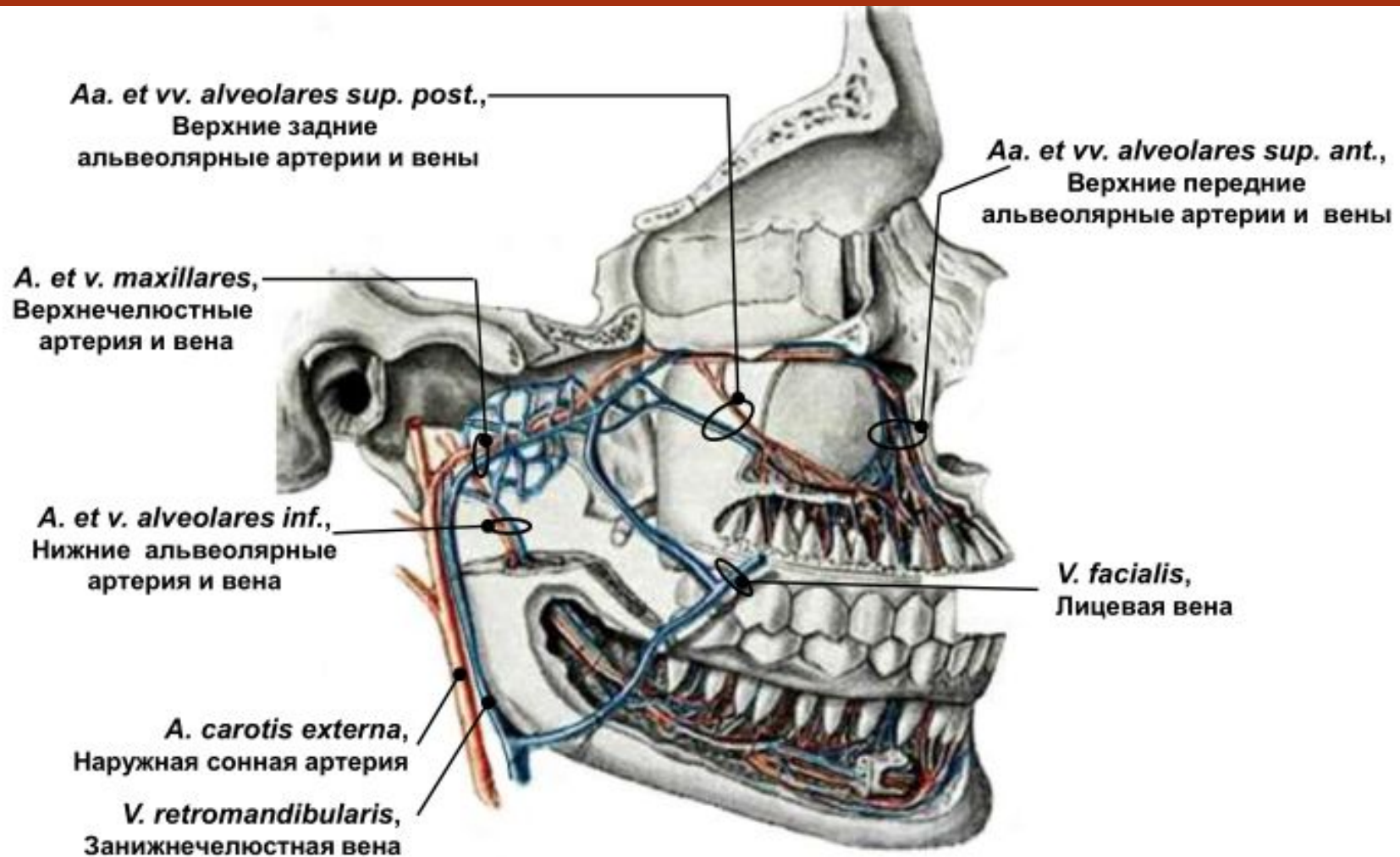
- vv. meningeae mediae*
- vv. temporalis profundae*
- v. canalis pterigoidei*
- vv. parotidaeae*
- vv. articulares*
- vv. tympanicae*
- v. Stylomastoidea*
- vv. alveolares superiores*
- v. alveolaris inferior*
- v. profunda faciei*



ВЕРХНЕЧЕЛЮСТНАЯ ВЕНА И ГЛУБОКАЯ ВЕНА ЛИЦА



ВЕРХНИЕ И НИЖНИЕ АЛЬВЕОЛЯРНЫЕ АРТЕРИИ И ВЕНЫ



ВЕНОЗНЫЙ ОТТОК ОТ ЗУБОВ

Зубы
верхней и нижней
челюстей

Зубы
верхней челюсти

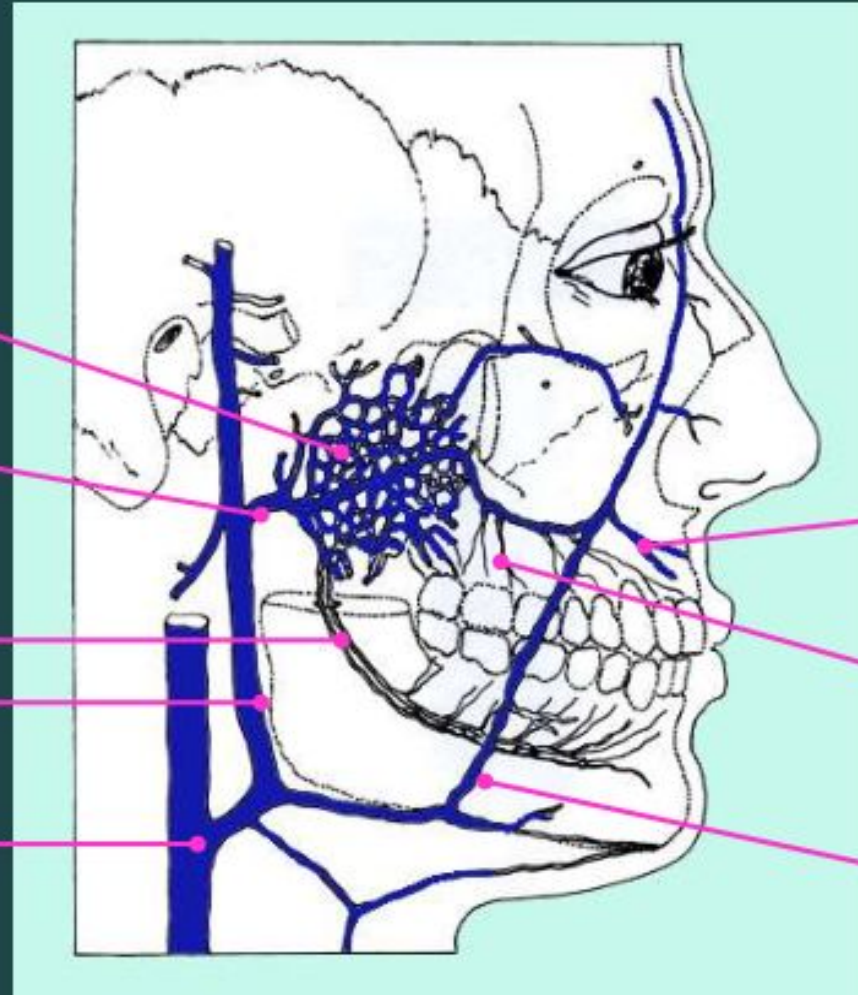
Plexus
pterygoideus

v. maxillaris

v. alveolaris inf.

v. retromandibularis

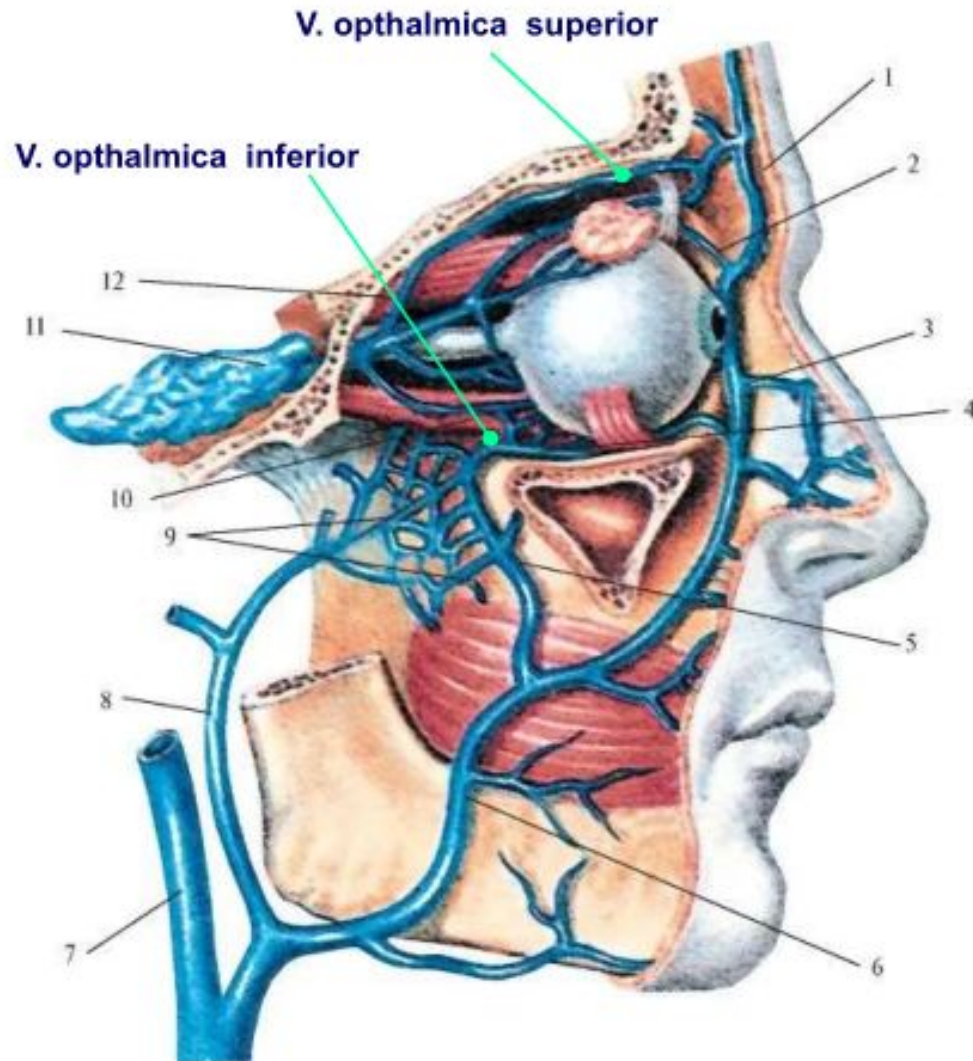
v. jugularis interna



vv. profunda faciei

vv. alveolares
superiores ant. et post.

v. facialis



V. ophthalmica superior

- v. centralis retinae
- v. lacrimalis
- vv. palpebrales
- vv. ciliares
- vv. ciliares anteriores
- v. lacrimalis
- vv. ethmoidales
- v. supraorbitalis
- v. nasofrontalis

V. ophthalmica inferior

***Спасибо за
внимание***