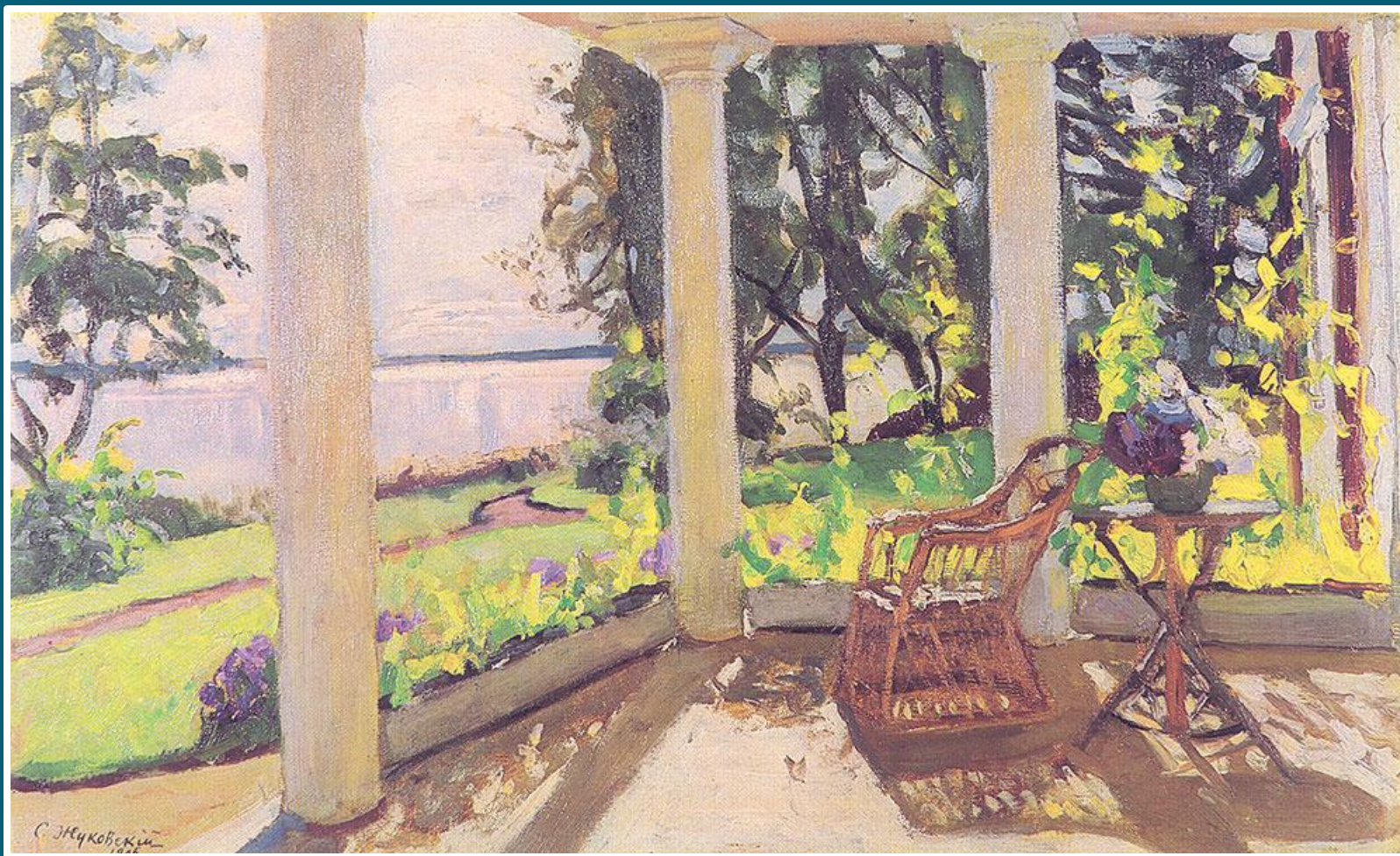
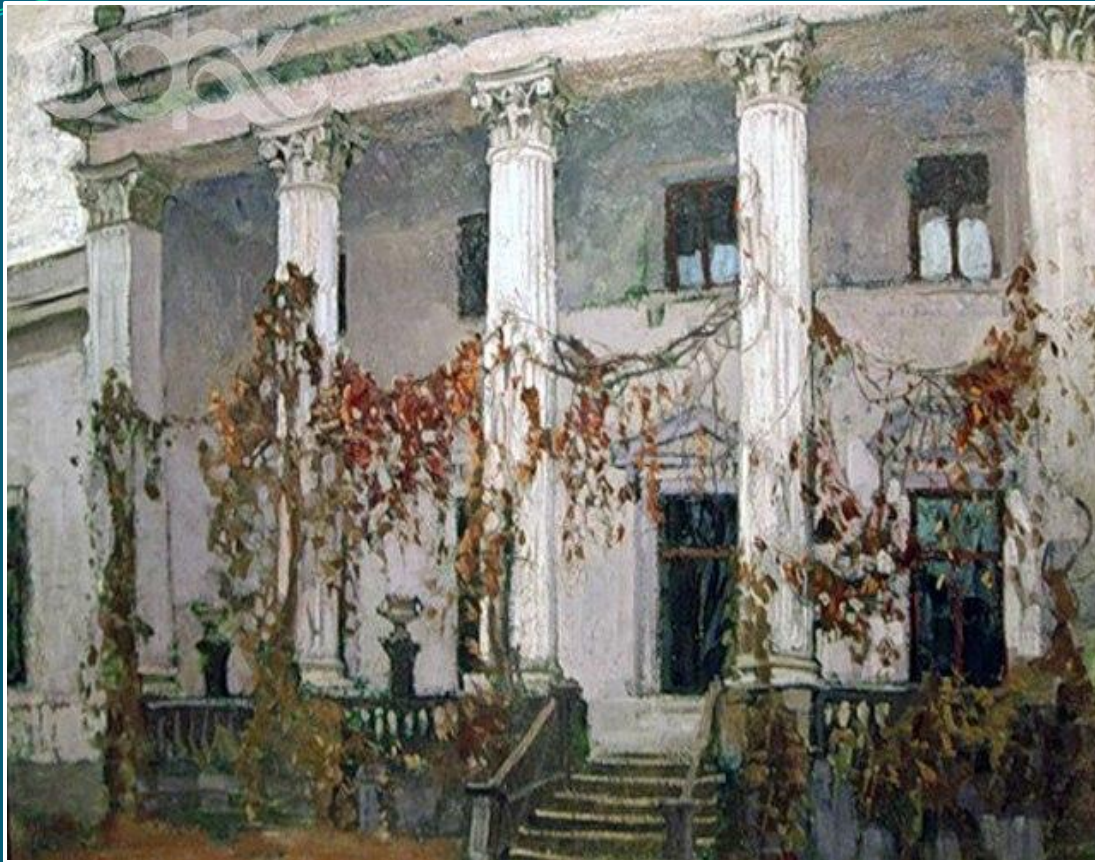


Поэзия дворянской усадыбы





К.Бальмонт

"Памяти Тургенева"

Дворянских гнезд заветные
аллеи.

Забывтый сад, полужаросший
пруд.

Как хорошо, как все знакомо
тут!

Сирень, и резеда, и эпOMEИ,
И георгины горные цветут.

Затмилась ночь. Чуть слышен
листьев ропот.

За рощей чуть горит луны
эмаль.

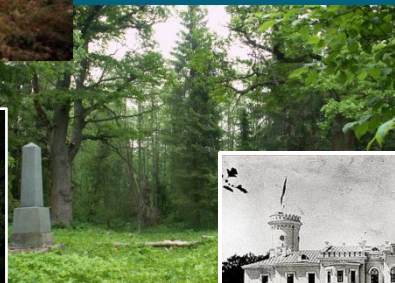
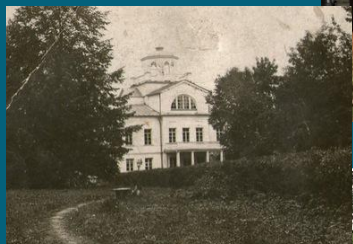
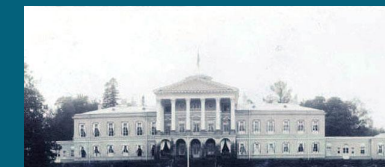
И в сердце молодом встает
печаль.

И слышен чей-то странный,
грустный шепот.

Кому-то в этот час чего-то
жаль...

Усадьбы Ломоносовского района Ленинградской области

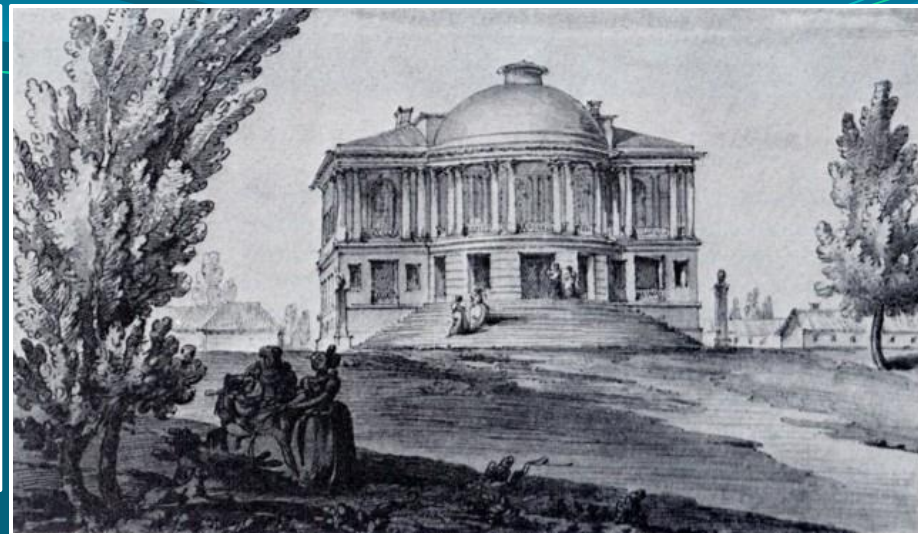
- ❖ Алютина (Горы-Валдай),
- ❖ Беззаботная (Горбунки),
- ❖ Волковицы (Надеждина),
- ❖ Воронина (Вороницкая),
- ❖ Гостилицы,
- ❖ Гревова (Копорье),
- ❖ Куммолова,
- ❖ Лапина (Вильповицы),
- ❖ Лопухинка ,
- ❖ Медуши,
- ❖ Оржицы,
- ❖ Ропша,
- ❖ Усть-Рудица.



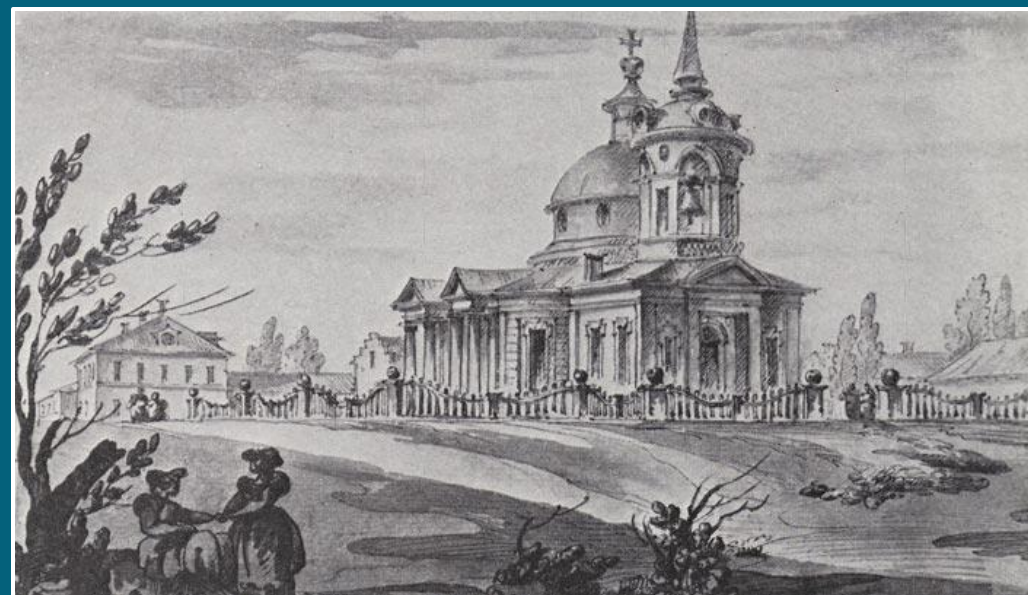
Гостиницы

Фотографии усадьбы нач. XX века





Дом К. Г. Разумовского и церковь
в Гостилицах:



Церковь в Гостилицах. По рис. Д. Кваренги
1780-1790-е гг.



Владельцы Усадьбы Гостилицы



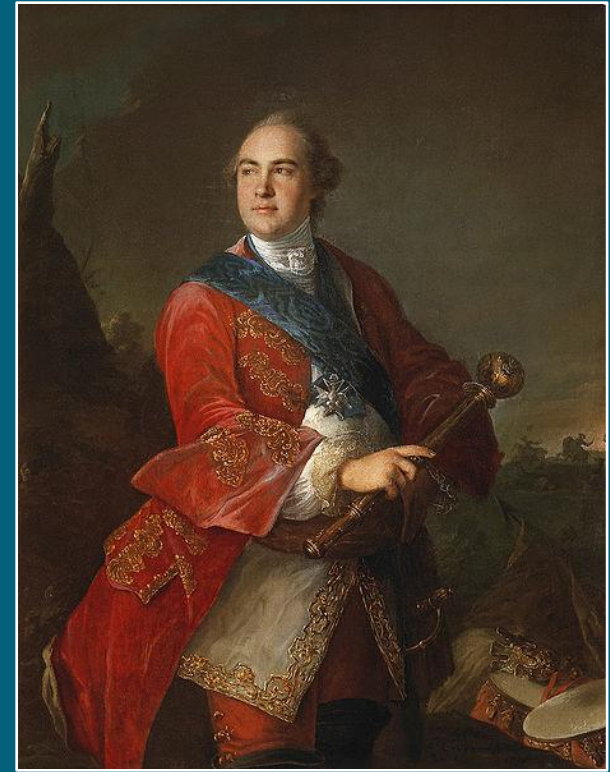
Первый владелец и основатель Гостилиц Х.А. Миних. Петр I пожаловал ему Мызу Гостилицы за прекрасную работу – строительство шлюзов и каналов на Ладоге, т.к. Миних был военным инженером.



А.Г.Разумовский



Т.Б.Потемкина



П.К.Разумовский

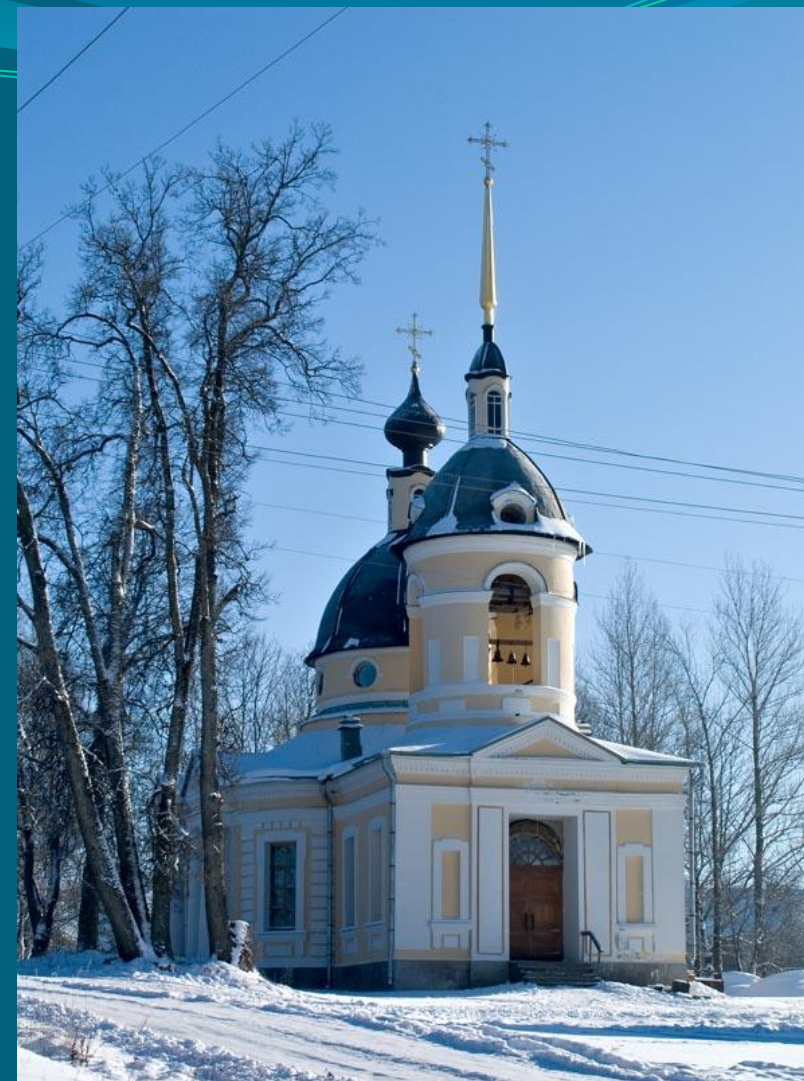
Елизавета Петровна и Екатерина II неоднократно посещали Гостилицы.



Иоганн Гроот портрет
Императрицы Елизаветы
Петровны, 1744 г., х.м.



Дмитрий Левицкий (1735-1822)
Портрет Екатерины II
Около 1782, х., м.



Отреставрированная церковь
Святой Живоначальной Троицы.