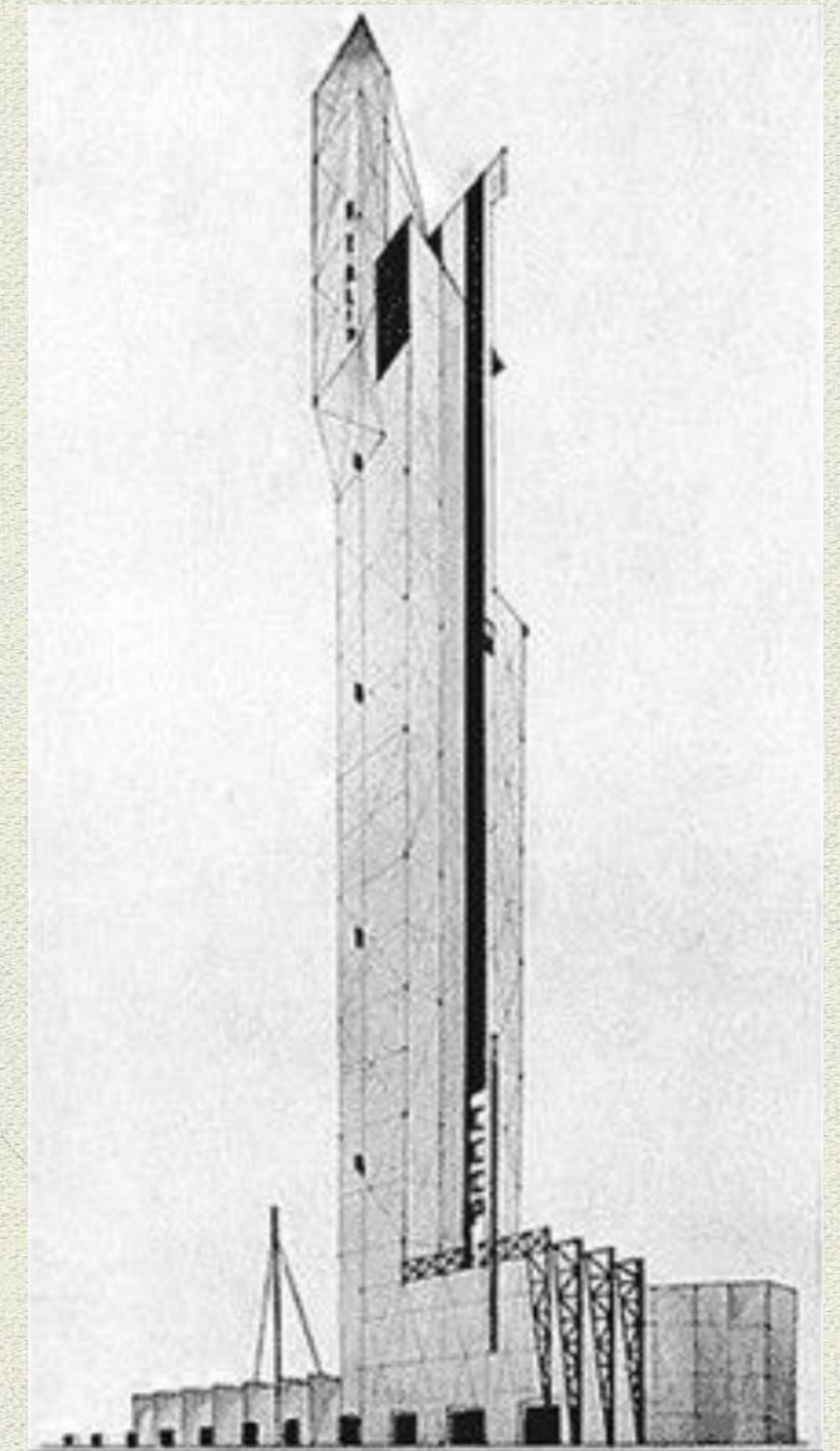
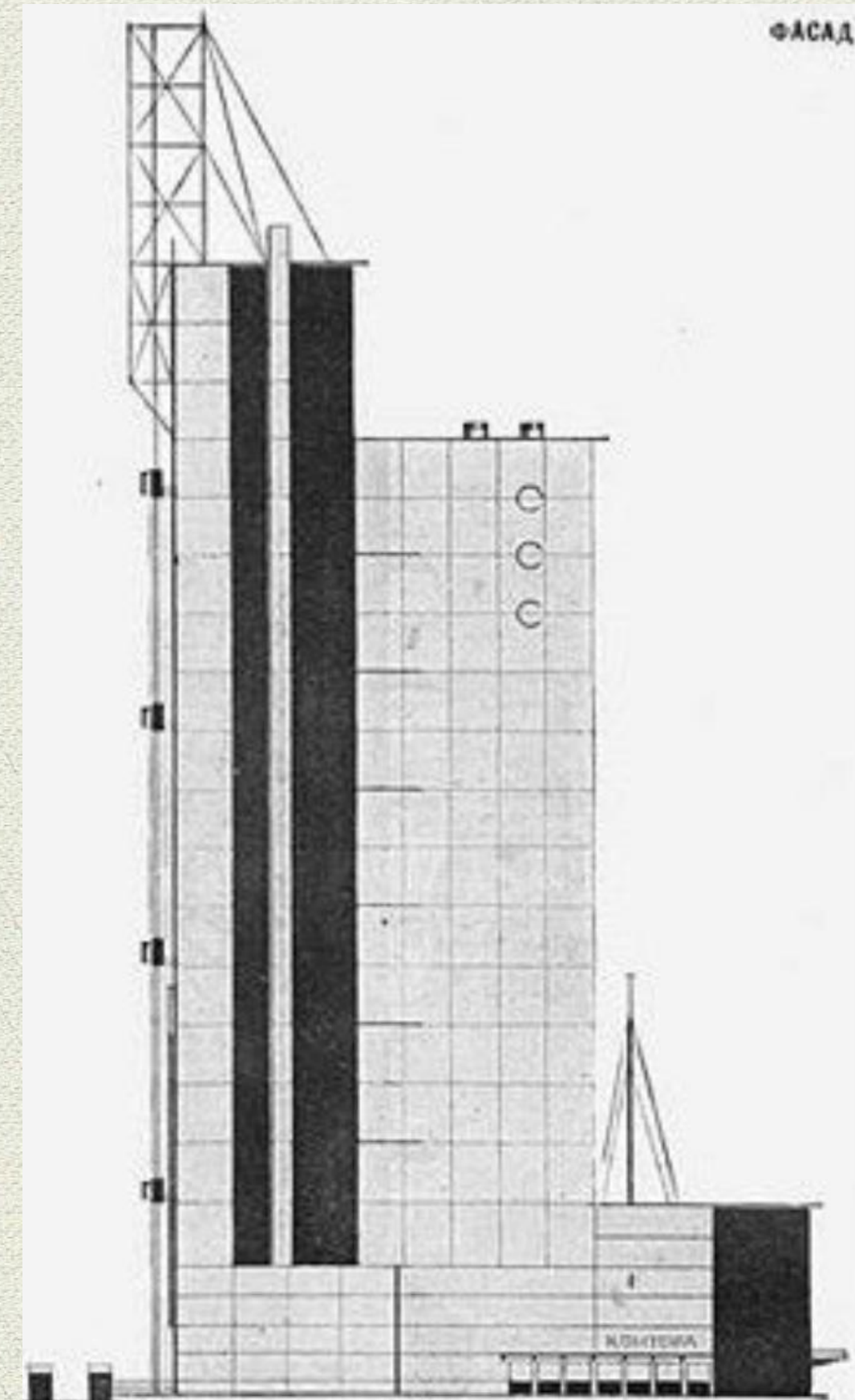


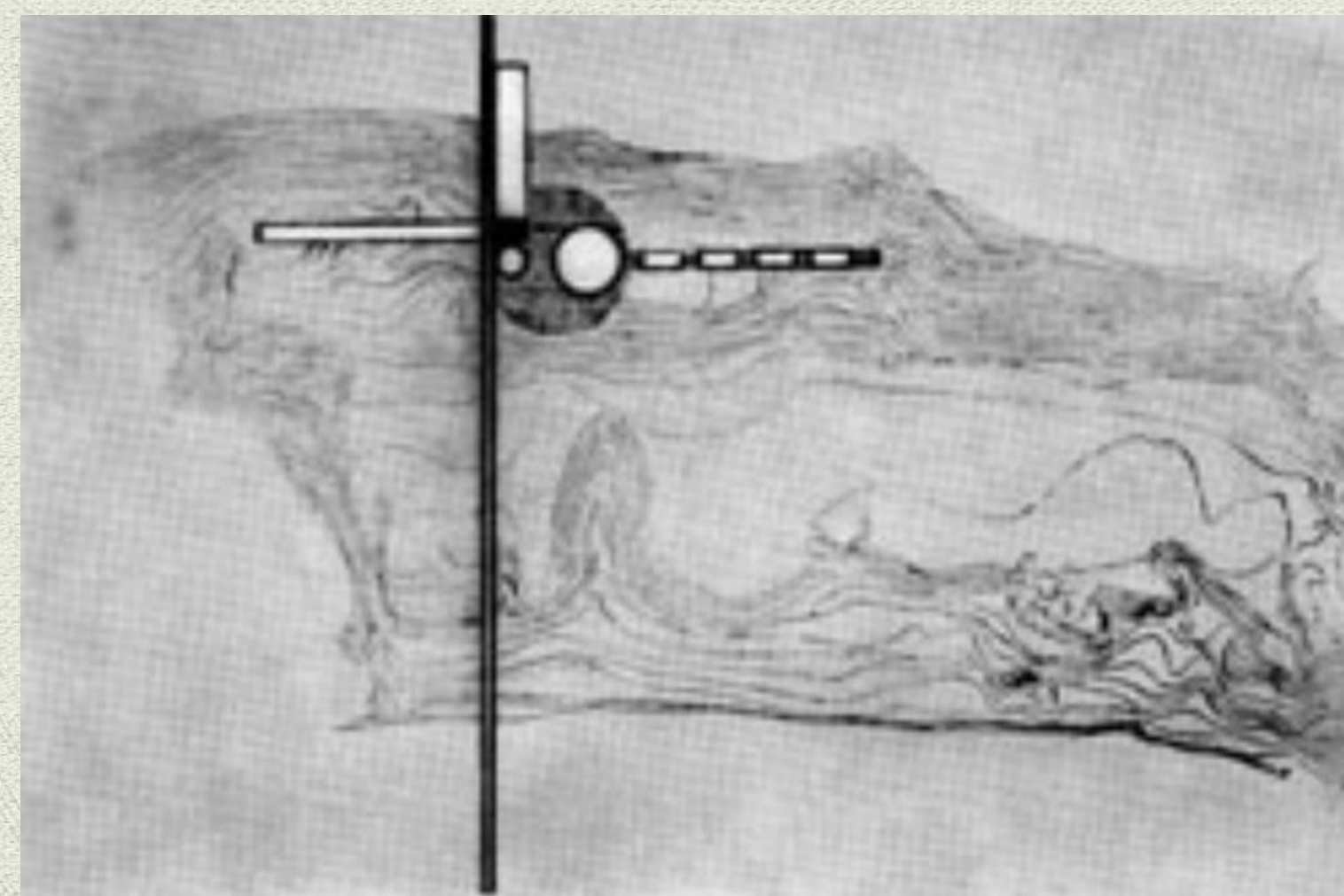
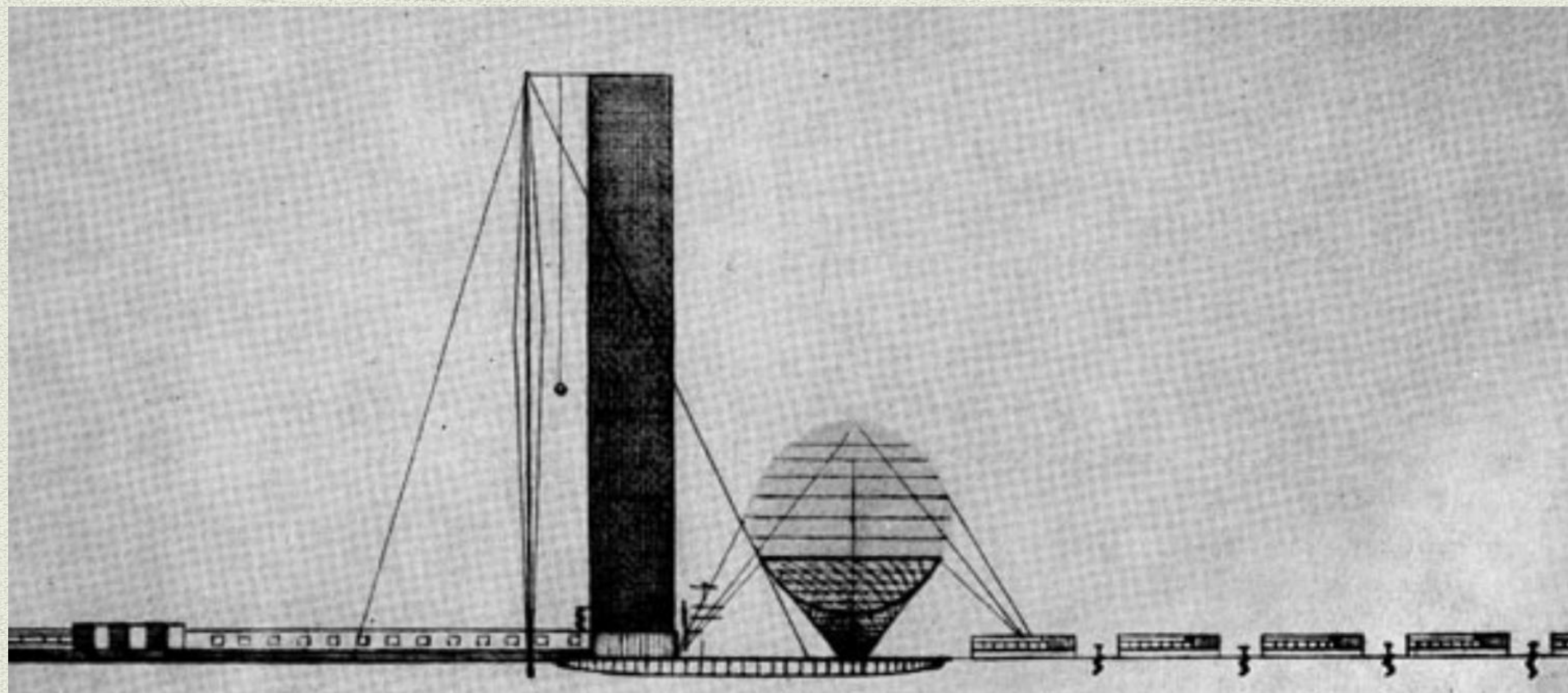
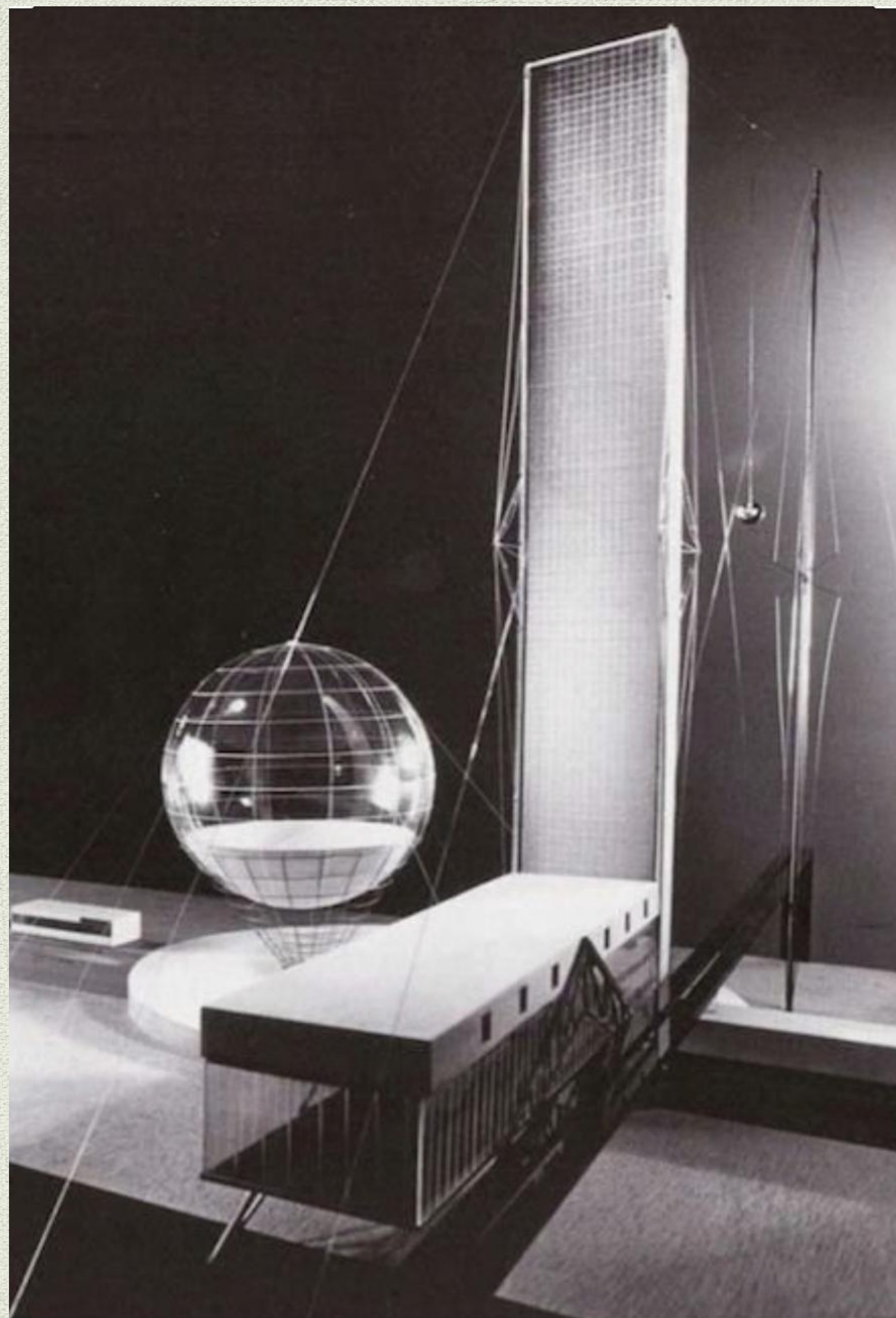
Иван Ильич Леонидов

Выполнила: Абдулаева Дарья 3-АДА-5

Преддипломный проект типографии газеты «Известия» в Москве. 1926.

Проект типографии вполне определенно передает черты индивидуальности молодого архитектора. Динамичный остекленный фасад пропорционален и выразителен. Впервые используется прием вынесения наружу несущих неметаллических конструкций.





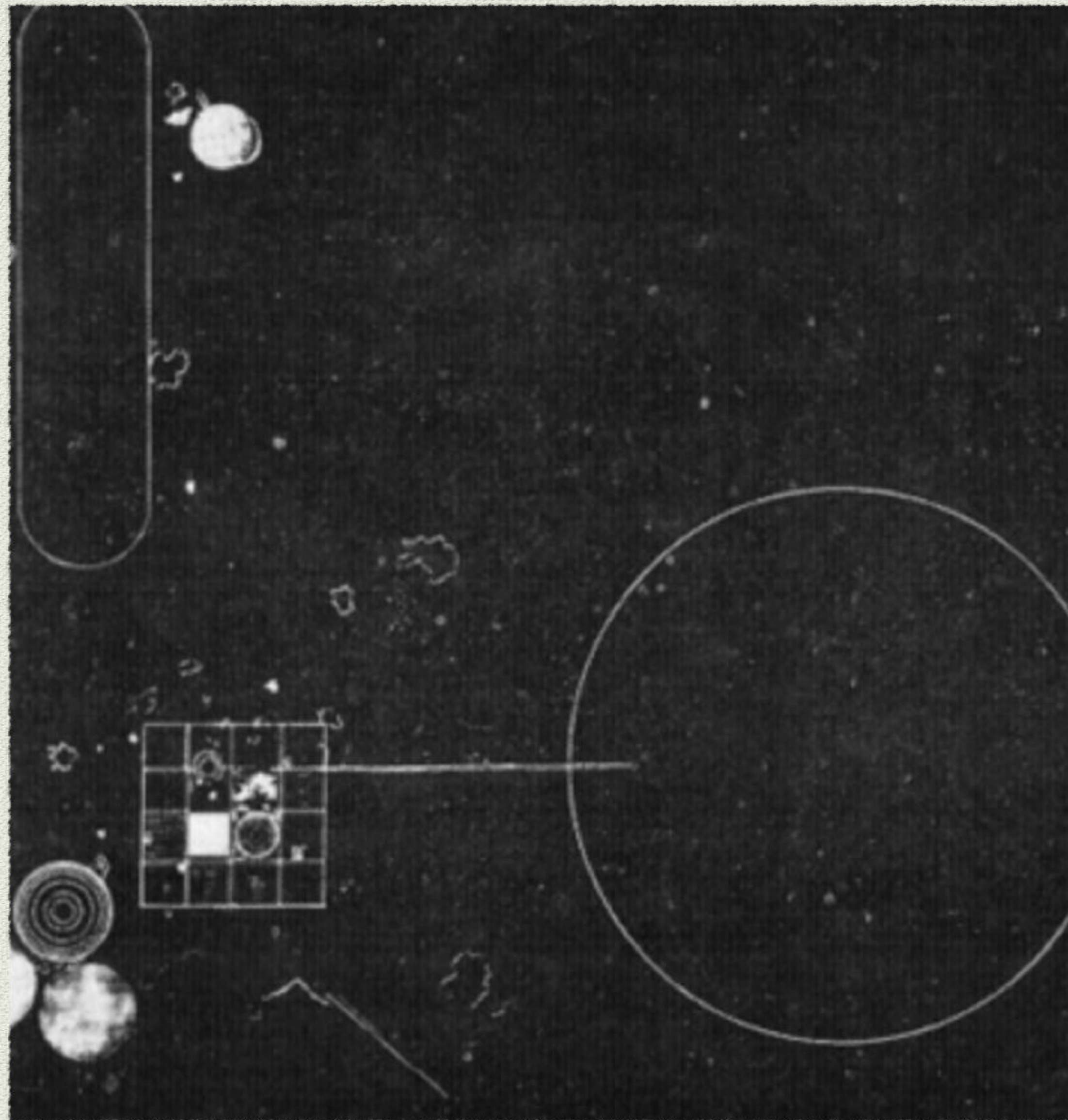
Дипломный проект
Института
библиотекведения
им. Ленина в [Москве](#)
на Ленинских горах.
1927.

Дипломный проект Института библиотековедения им. Ленина в Москве на Ленинских горах. 1927.

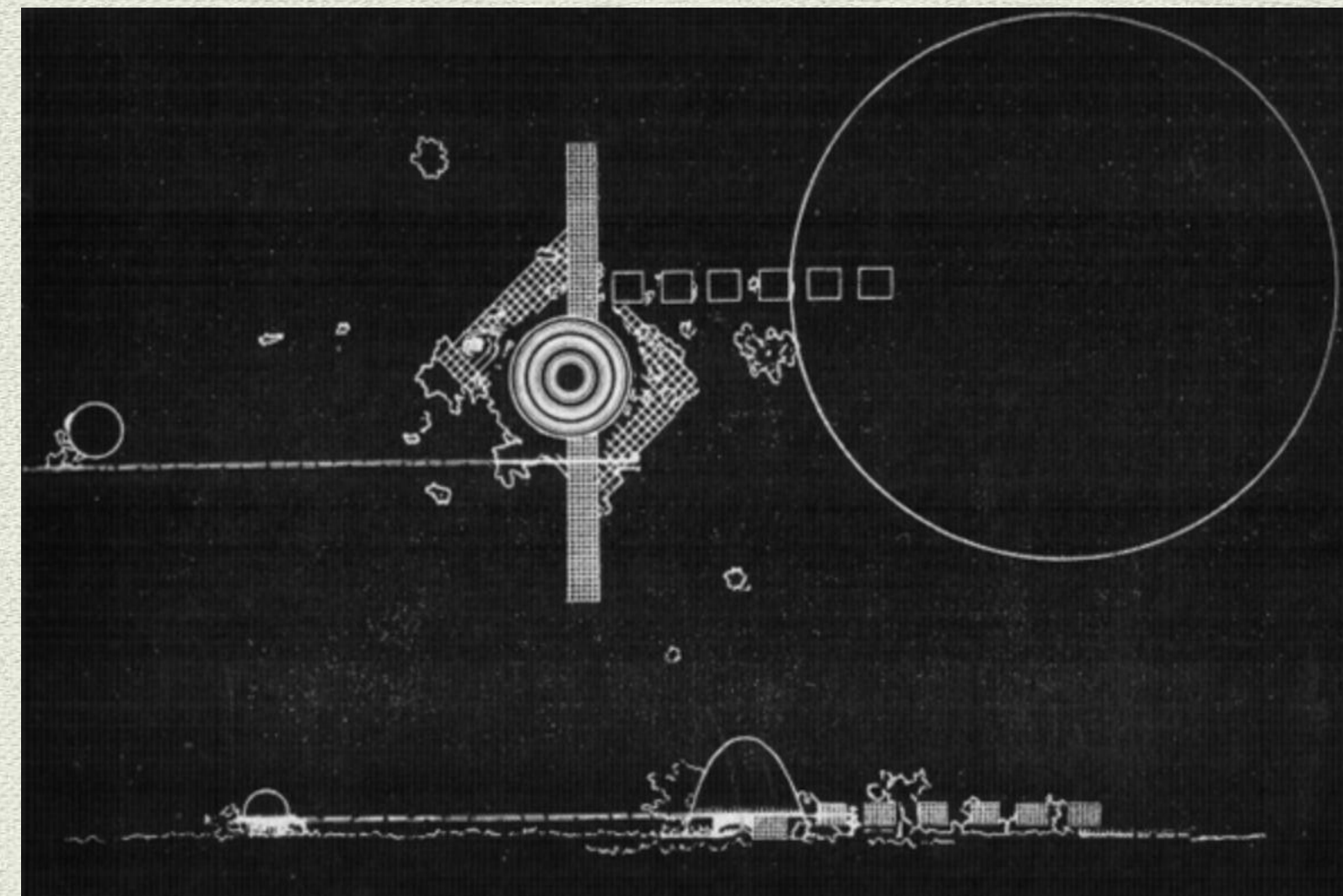
Проект был показан на Первой выставке современной архитектуры в Москве в 1927 г. Он произвел на публику огромное впечатление. Этот проект считается творческим кредо архитектора и своеобразным манифестом всей советской архитектуры конца 20-х годов XX века.

Проект имеет сложную объемно-пространственную композицию. Шарообразный объём большой аудитории на 4000 человек и вертикально поставленный параллелепипед книгохранилища вознесены над плоскостью стилобата. Одноэтажные корпуса уходят в трех направлениях от центрального объёма в парковую зону. Здание и статично и динамично одновременно. В проекте использовались все новые достижения того времени. Шар стоит на одной опоре, но опора не спрятана в фундамент, а запроектирована шарнирной, что снимает дополнительные напряжения. опора принимает вертикальные нагрузки от шара, а все остальные напряжения передаются на ванты. Стены книгохранилища максимально тонкие, что достигается путём введения в конструкцию металлических ферм, соединенных растяжками с вершиной и основанием.

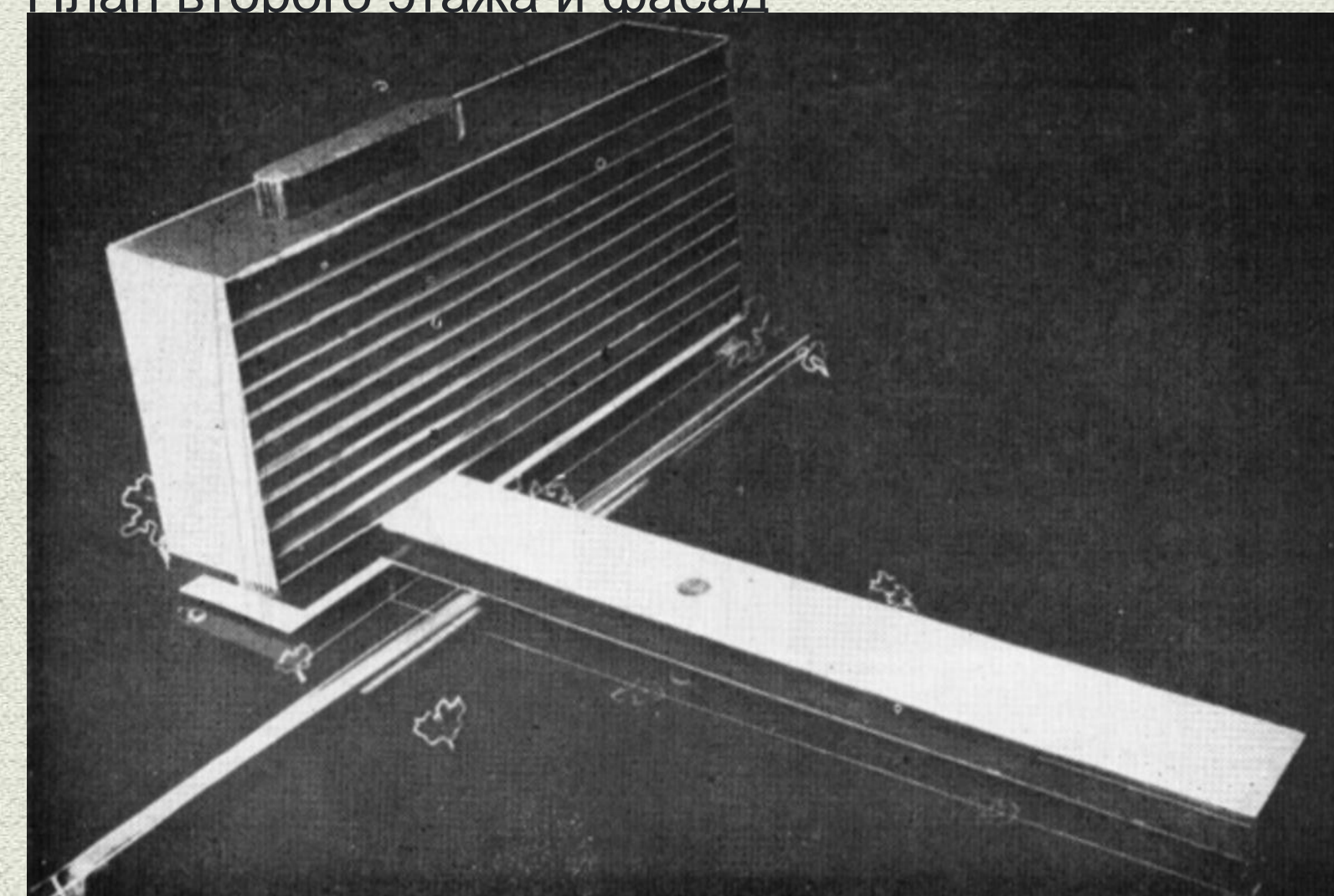
Проект института Ленина обошёл архитектурные издания многих стран и продолжает печататься в различных альманахах и обзорах об архитектуре XX века.



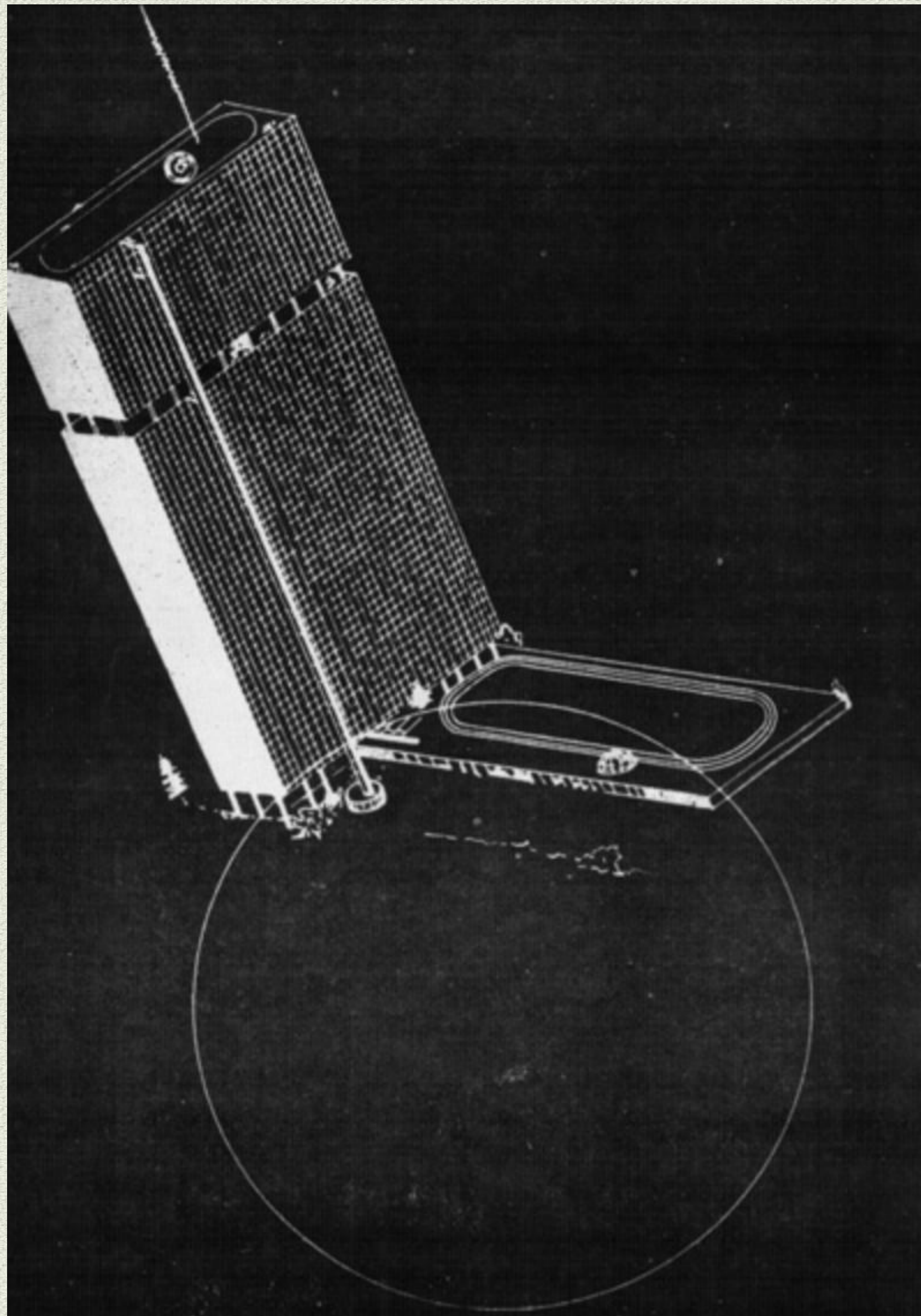
Проект клуба нового социального типа. Вариант А. 1928. План первого этажа



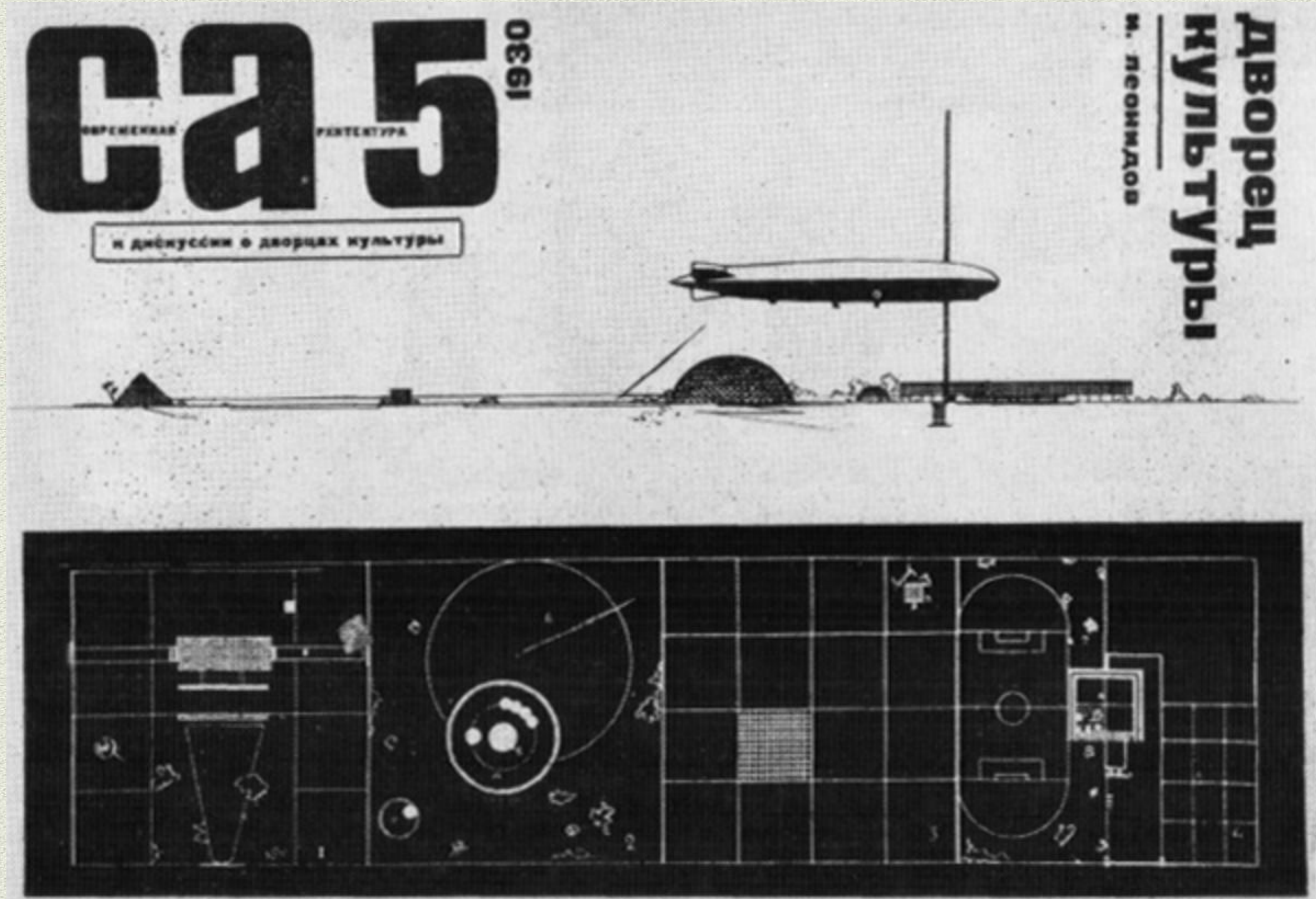
Проект клуба нового социального типа. Вариант Б. 1928. План второго этажа и фасад



Конкурсный проект дома «Центросоюза» в Москве. 1928. Макет



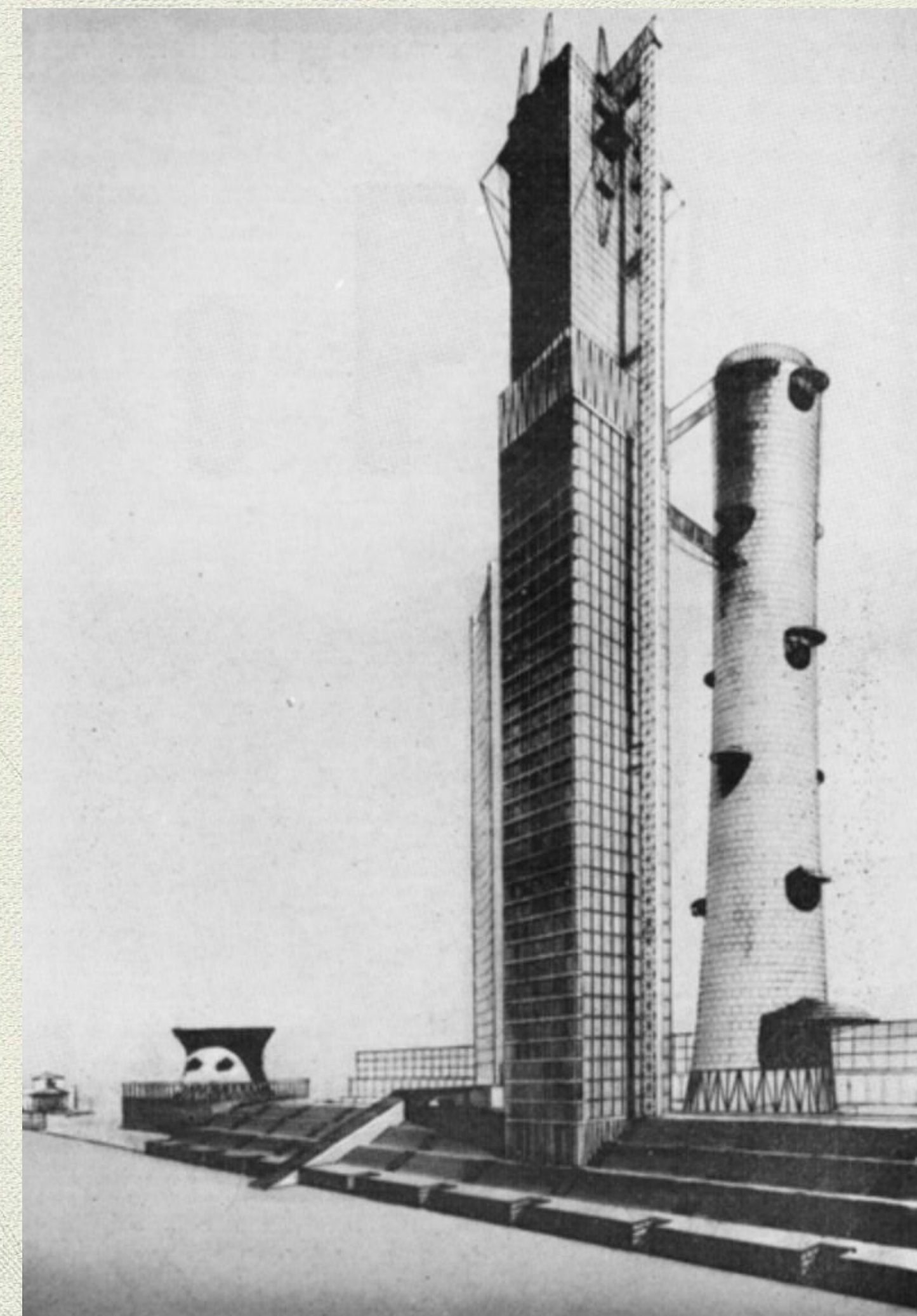
Конкурсный проект Дома промышленности в Москве.
1929—1930.

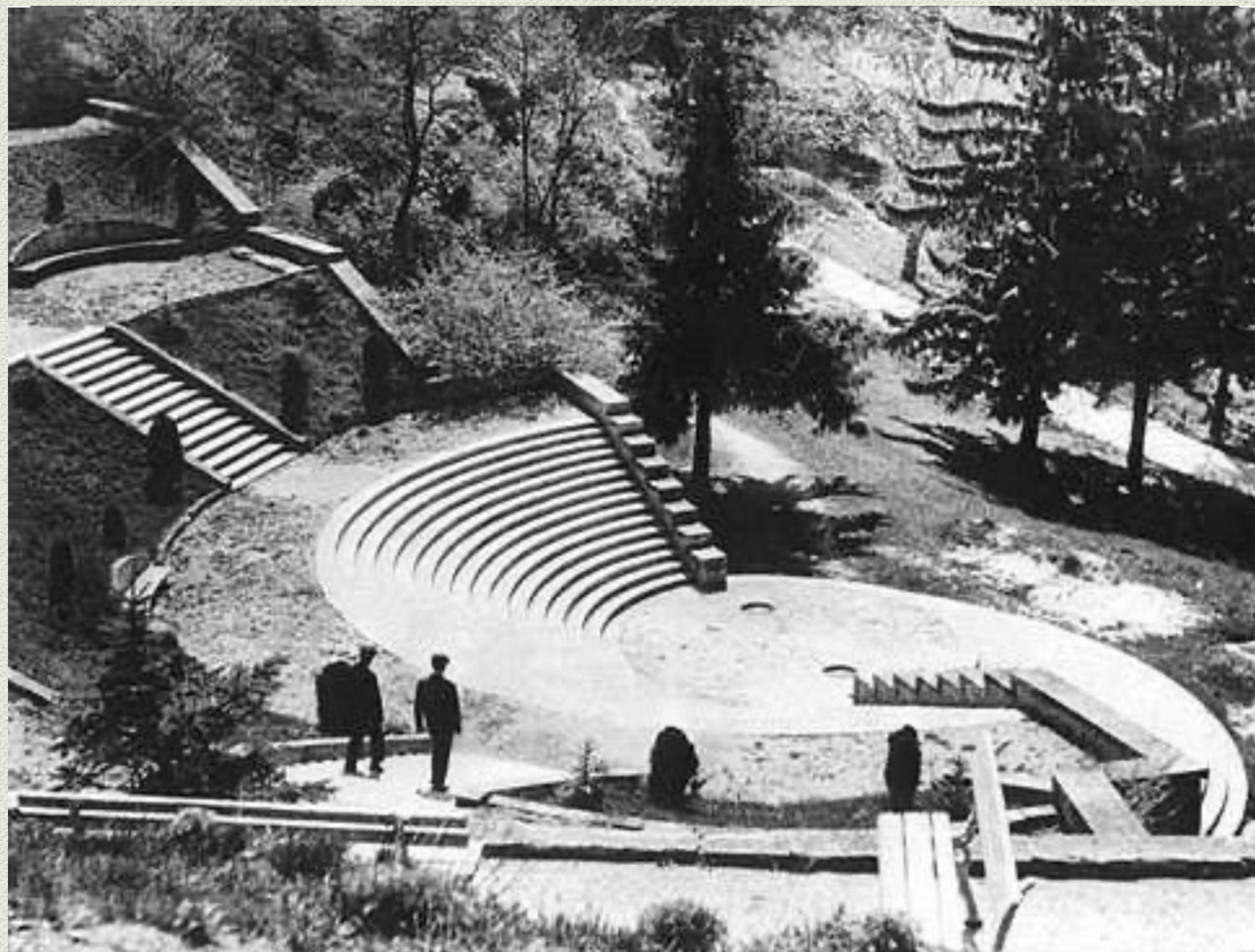


Конкурсный проект Дворца культуры Пролетарского района г. Москвы. 1930.
Фасад и генплан комплекса

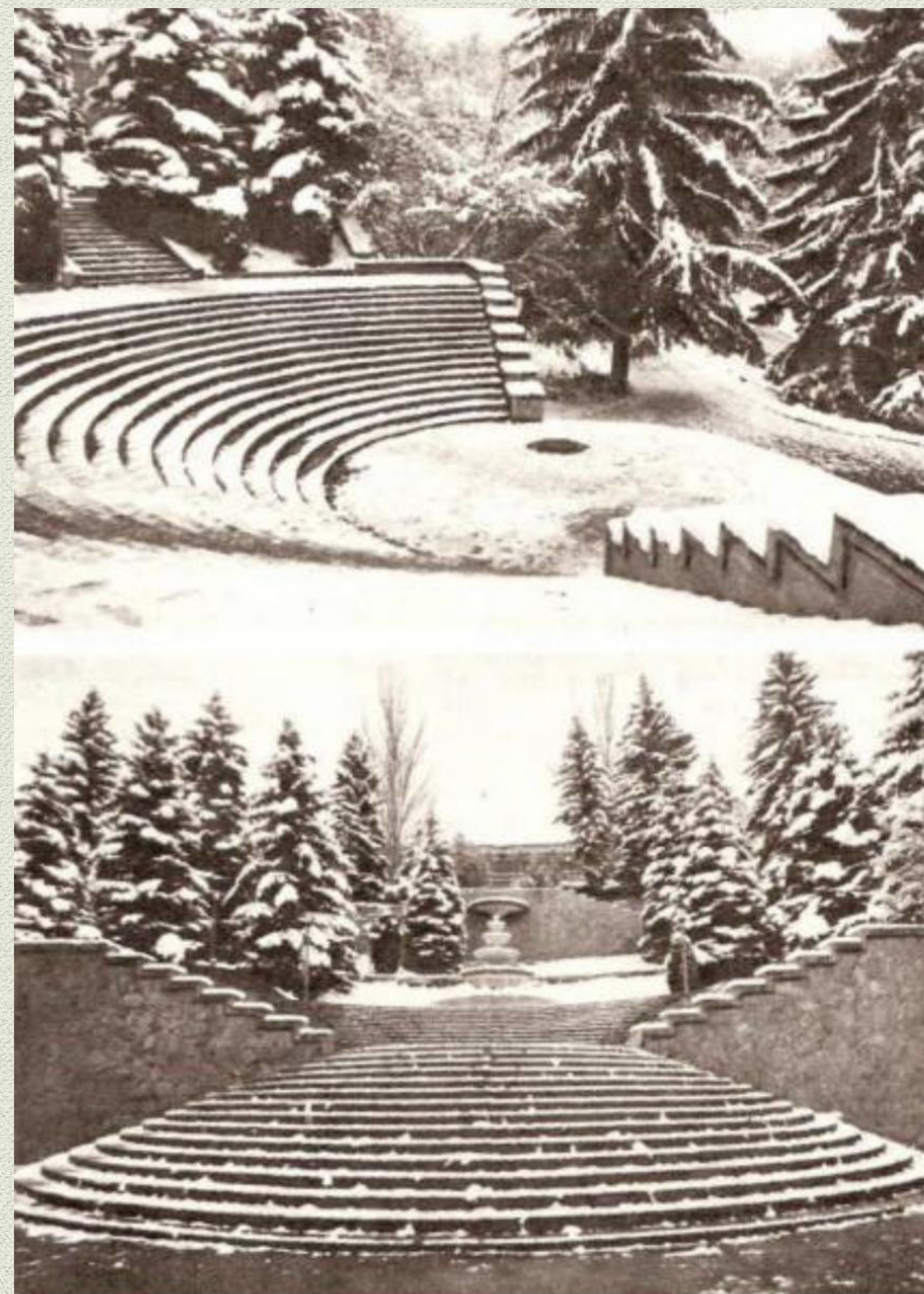
Конкурсный проект Дома Наркомтяжпрома на Красной площади в Москве. 1934

Проект Наркомтяжпрома стал безусловным прообразом следующего периода в творчестве И. Леонидова — в его композиции и формах прослеживается одновременно взгляд и «вперед», и «назад». Архитектор много добавляет, но в то же время очень бережно относится к своим прошлым находкам и достижениям, добиваясь в конечном счете насыщенности и полифонии выразительного языка. Интересно сравнить два знаменитых леонидовских проекта — Наркомтяжпром и Институт Ленина, разделенные всего семью годами жизни архитектора.

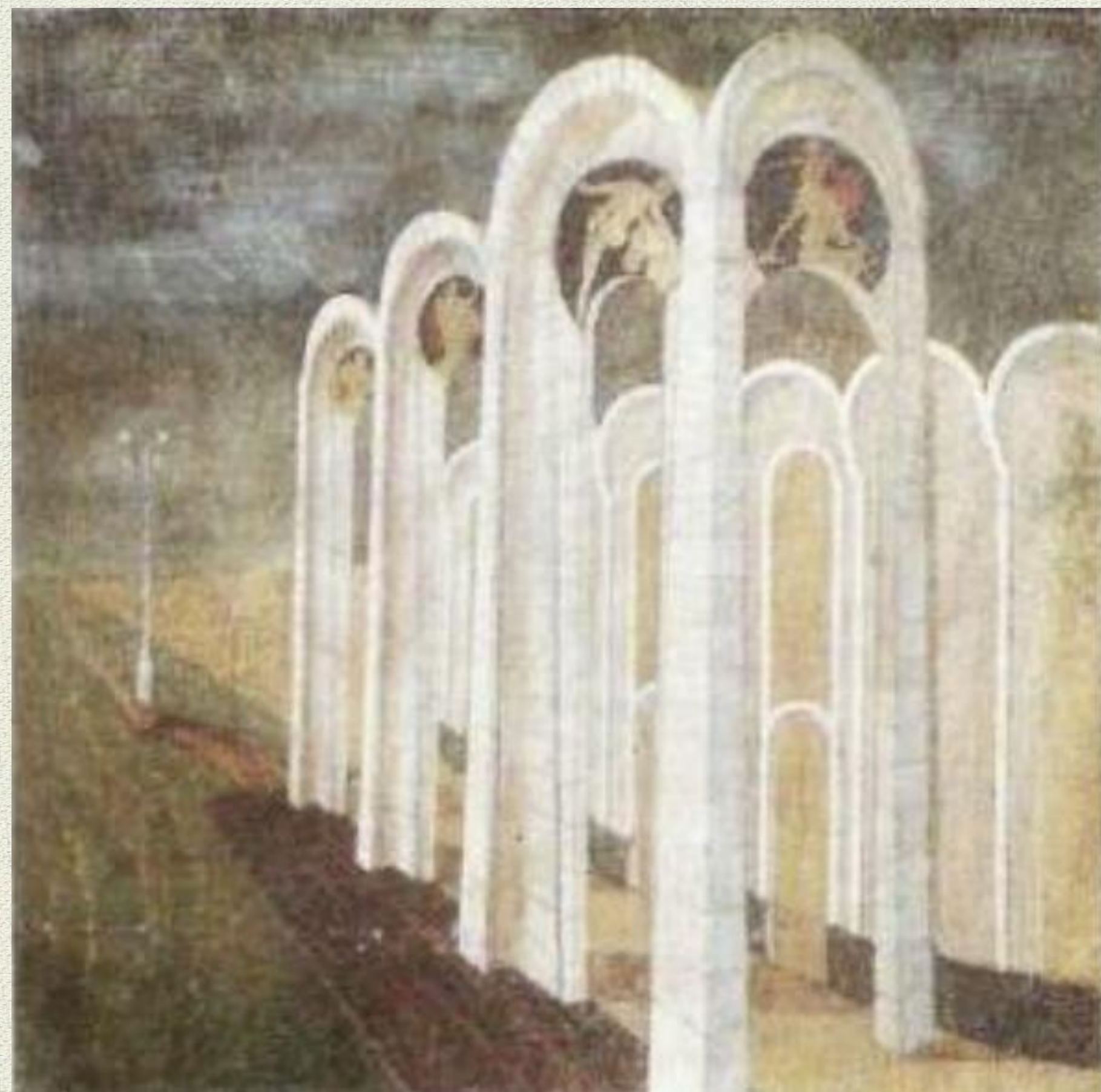




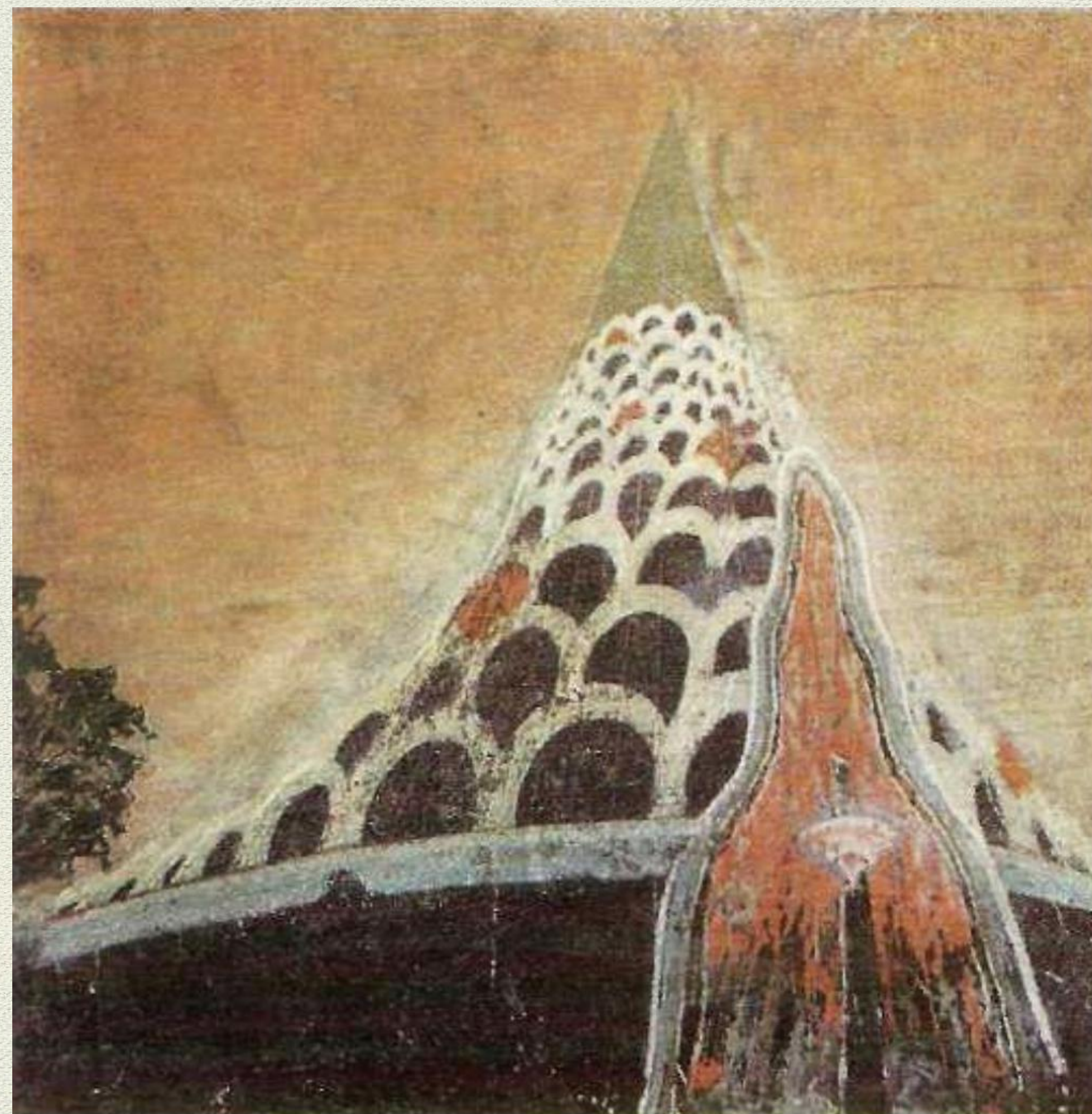
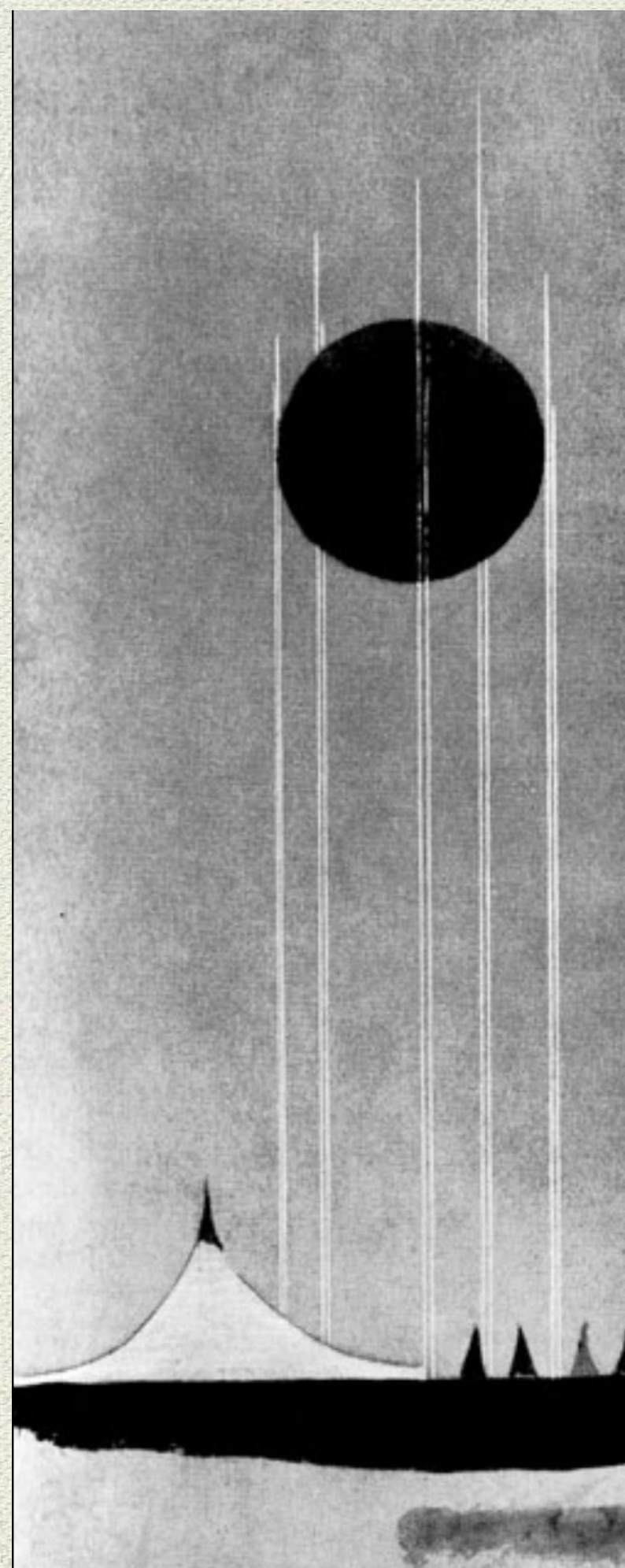
Санаторий Наркомтяжпрома. Кисловодск.
Парковая лестница. 1938.



Цирк?, Москва, 1950—1954. Проект. Перспектива.



Город Солнца. 1943—1959. «Пагода». Москва.



THE END