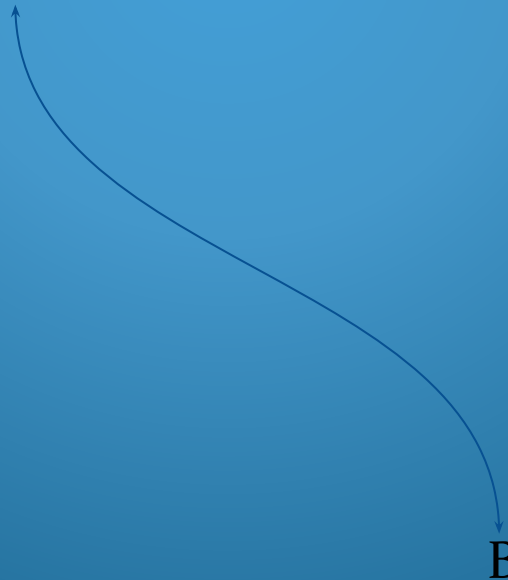


Особенности международного волонтерства



Отправляющая и принимающая сторона волонтерских проектов

A



B

Отправляющая сторона «Сфера», Нижний Новгород



SFERA

Поиск по сайту



О нас

Волонтерские лагеря

Долгосрочное добровольчество

Партнёрам



Новости



Yes, you can! - информационная кампания о возможностях программы Erasmus+ Youth Exchanges в России приглашает вас узнать больше о

Вакансии в проектах



Ищем участников на еще

Принимающая сторона

- SEEDs (Исландия)
- Государство
(Италия)

Плюсы отправляющей стороны:

- документы;
- обратная связь;
- подборка проектов

Минусы отправляющей стороны:

- денежный взнос;
- только краткосрочные лагеря или MTL проекты (сами выбираете срок пребывания)

Плюсы принимающей стороны

- проживание и питание;
- экскурсии;
- можно поехать с другом/сестрой/супругом и т.д.
- большая виза.

Минусы принимающей стороны:

- не встречаются в аэропорту;
- запрещен Wi-fi

Кто может стать волонтером?

- возраст от 16 (с родителями с 14) до 99 лет;

студент/служащий/безработный

**Нужен ли
определенный
уровень языка?**

Нет, не нужен!

Виды волонтерских лагерей

Исландия, г. Рейкьявик

Тема: Защита окружающей среды

29 декабря 2014 – 11 января 2015



Гроживание и питание

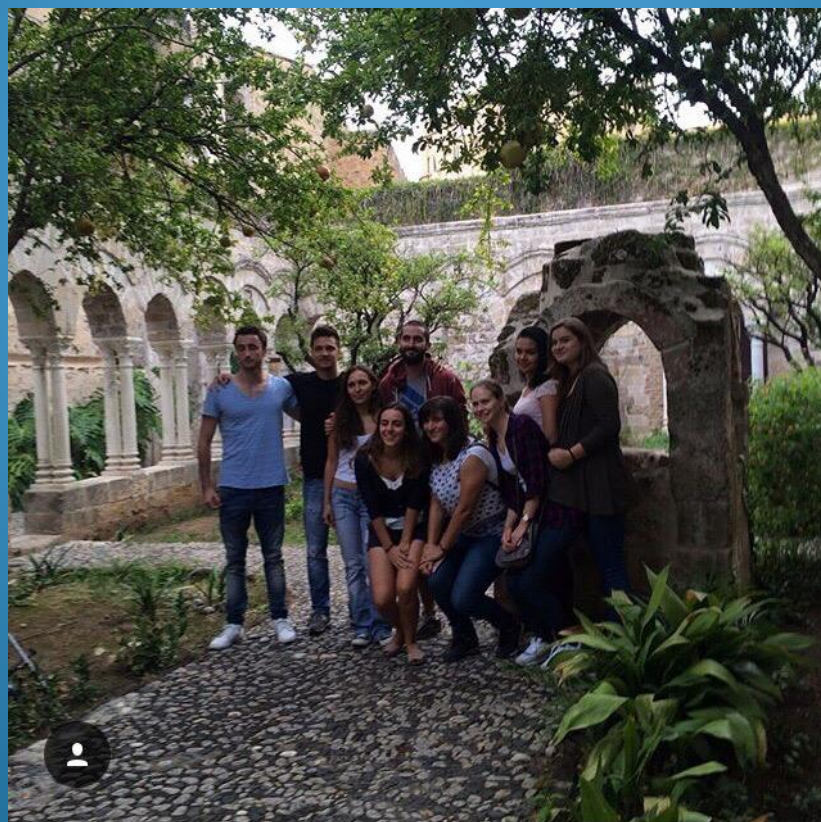




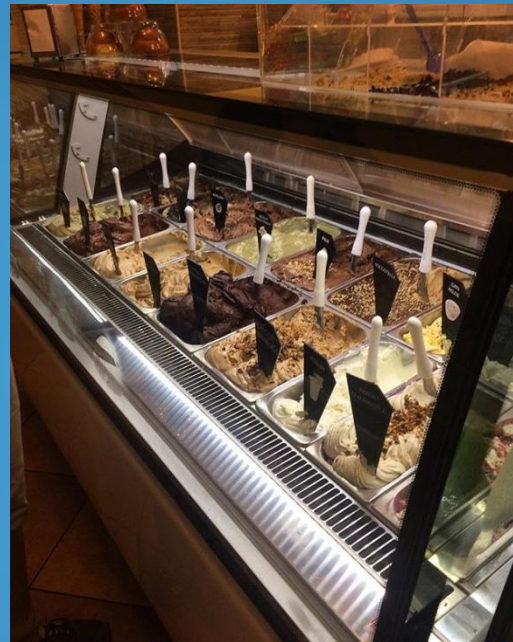
Италия, Сицилия, г.Палермо

Тема: подготовка частной школы к учебному сезону

30 августа – 10 сентября 2016 год



Проживание и питание





СТОИМОСТЬ

- Исландия – 350.000 тенге (перелет, виза, взнос за участие, взнос «Сфера», деньги на собственные расходы)
- Италия – 270.000 тенге (перелет, виза, взнос «Сфера», деньги на собственные расходы)

Полезные сайты

- «Сфера» - www.dobrovolets.ru
- Сайт покупки авиабилетов -
www.onetwotrip.com
www.momondo.kz
- Сайт поиска бесплатного жилья -
www.couchsurfing.com

Путешествуйте!

