



Занимательная викторина «В АКАДЕМИИ ХУДОЖЕСТВ»



Урок ИЗО 6-7 класс.
Учитель: Денисова
Инга Анатольевна
Калининград
2017г.



Дорогие ребята и родители!

- Просим вас написать на листочках свое имя и фамилию.
- В нашем тесте 2 Части с вопросами с вариантами ответа.
Если предлагается 4 варианта ответа, то вам нужно выбрать **только один правильный**. В остальных случаях в вопросах есть специальные указания.
- Записывайте столбиком номер вопроса и букву ответа.
- Если в вопросе указана необходимость выбрать несколько вариантов ответа или записать пары «число-буква», то пишите их в одну строчку через запятую.
- Если требуется вставить слова или напиши название картины и автора

ЧАСТЬ А

1.определи, какое изделие изготовили
дымковские мастера:

А



Б



В



Г



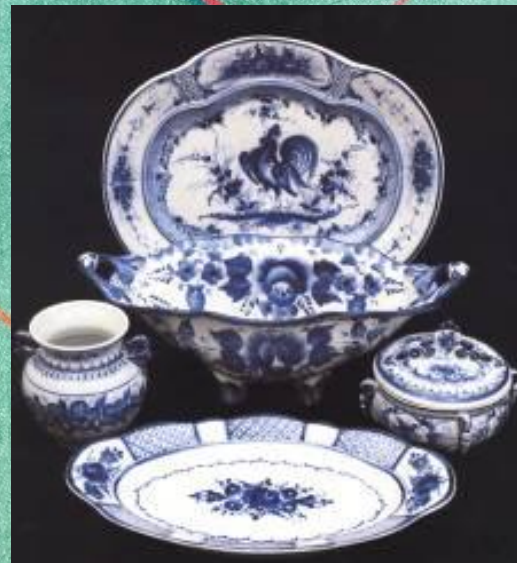
2 определи, какая из представленных росписей называется гжель



Б



В



Г

**3 определи, какое изделие изготовили
городецкие мастера:**

А



Б



Г



В

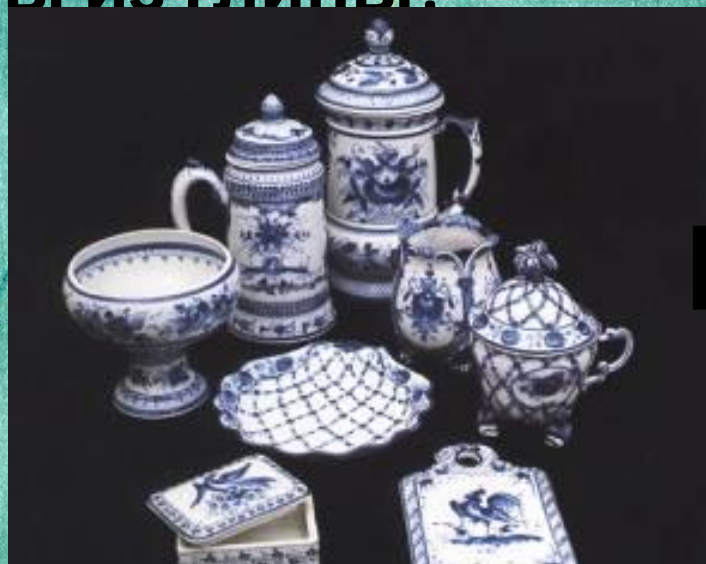


4 какие изделия не сделаны из глины?

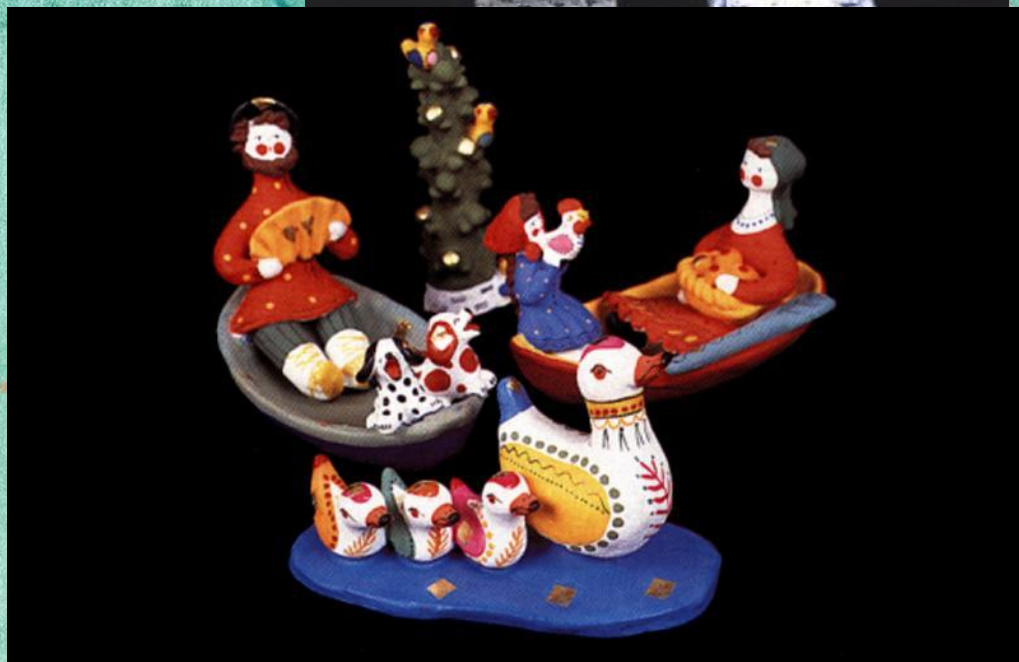
А



Б



В



**5 среди представленных произведений
найди портрет**

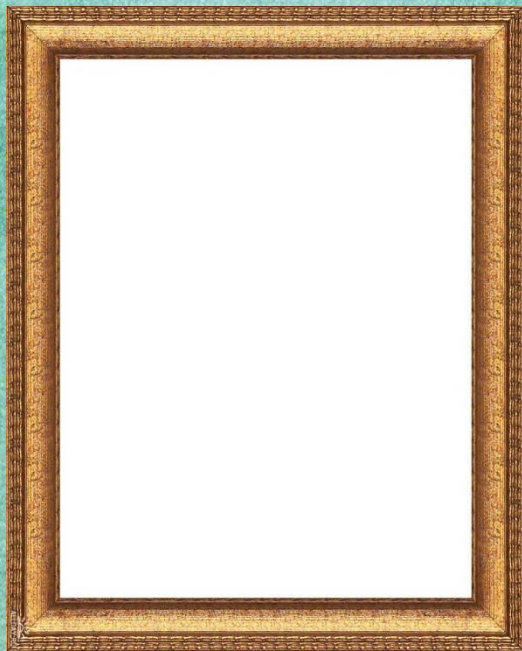
А



Б



В



Г

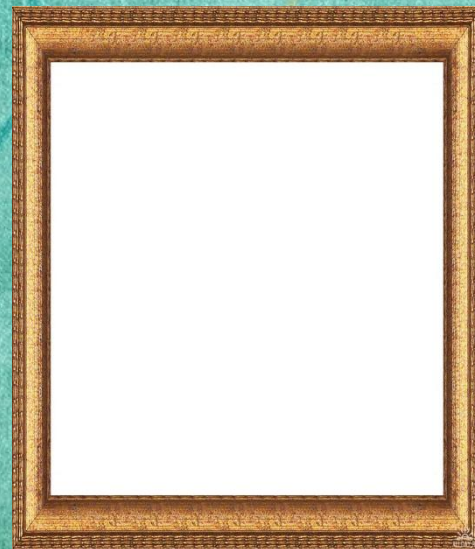


**6 среди представленных произведений
найди пейзаж**

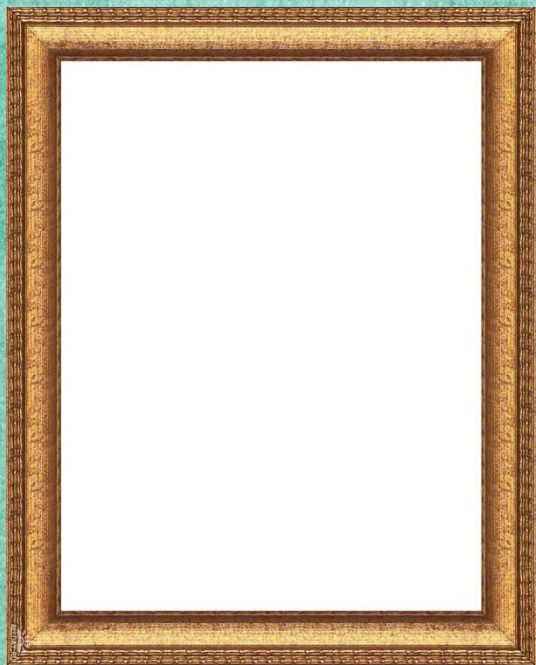
А



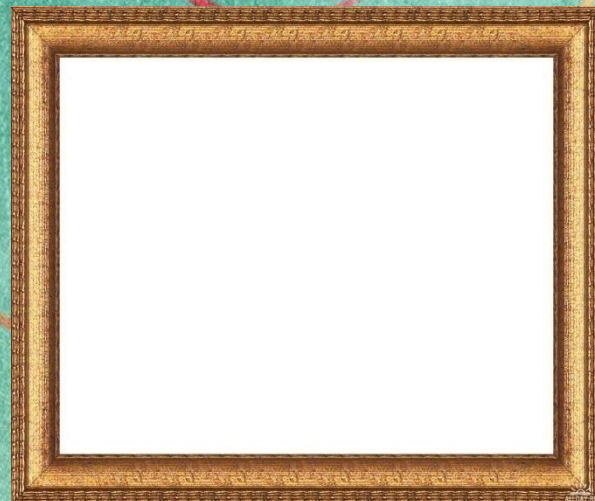
Б



В



Г



7 среди представленных произведений найди произведение графики

А



Б



В



Г

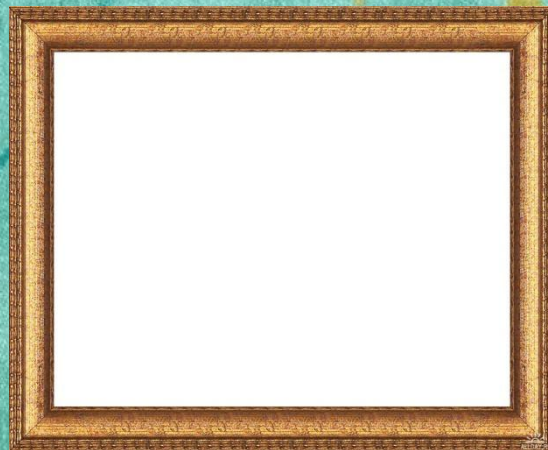


8 найди жанр, о котором голландцы, немцы, англичане говорят « тихая жизнь», а французы и итальянцы «мертвая природа».

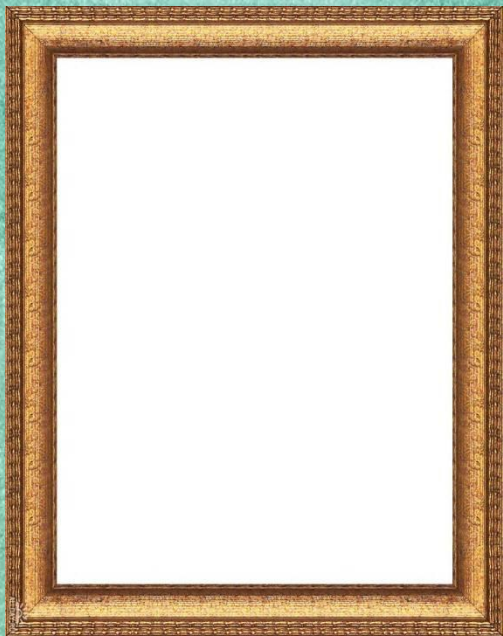
А



Б



В



Г



9 узнай картину по описанию



- На картине изображена самая глубина елового леса с его сумраком, тишиной. На переднем плане – темная гладь поверхности омута, с неподвижно лежащими на ней осенними листьями. Рядом с омутом – белый камень, на котором сидит девочка

10 какое из представленных произведений является иллюстрацией

А



Б



В



Г



11 в каком произведении есть линия горизонта

А



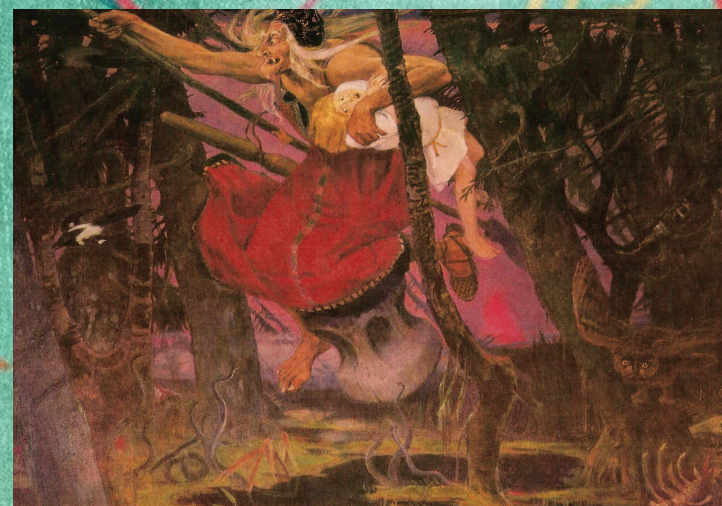
Б



В



Г

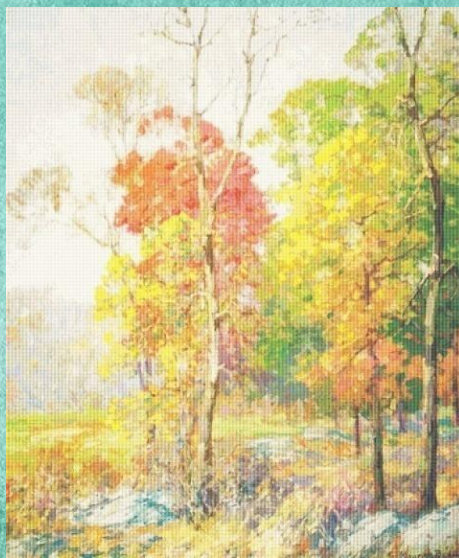
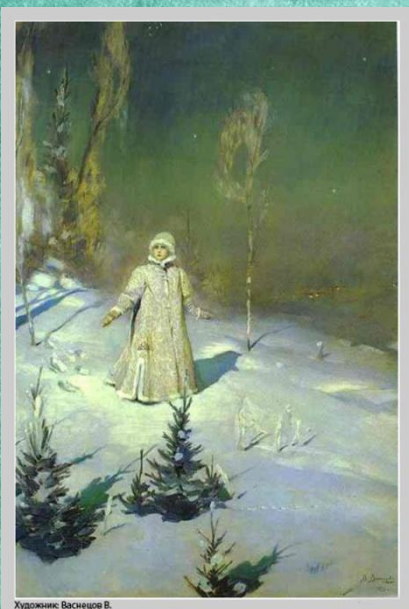


12 вставь пропущенные слова

- а) Способ изображения объемных тел, передающий их собственную пространственную структуру и расположение в пространстве называется
- б) самое светлое место, куда падает наиболее короткий и прямой луч называется ...
- в) Все параллельные между собой линии, уходящие в глубь пространства, воспринимаются глазами как сходящиеся в точке, которая называется
- г) Наука изучающая цвета называется ...



13 в каких произведениях больше
А использованы холодные цвета?



В



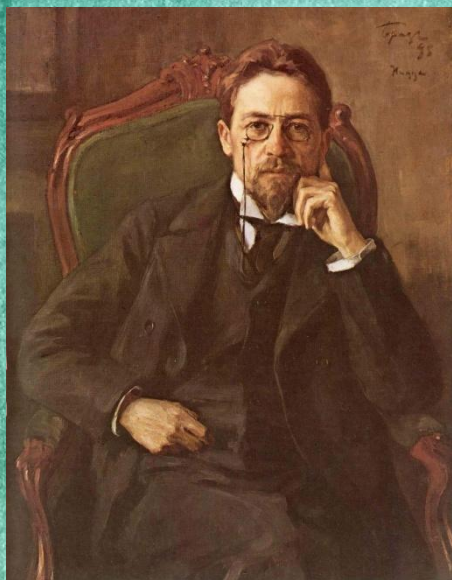
Г

Б



14 - Какие произведения расположены вертикально?

А



В



Б



Г



15 в каких произведениях больше
использованы теплые цвета?

А



В

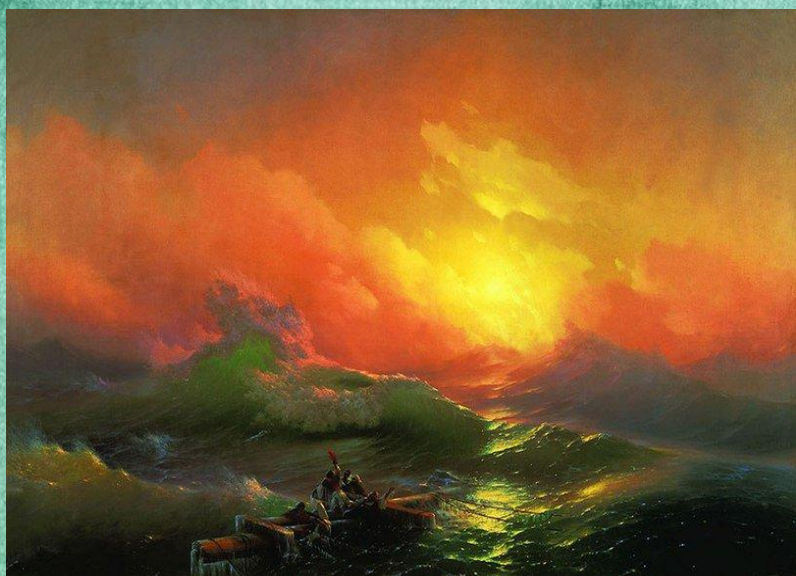


Б



Г

16 эти картины называются...



17. Какие виды искусства не являются декоративно-прикладными?

• А



• Б



• В



• Г



18.Цвета бывают:

- а. хроматические
- б. красивые
- в. яркие
- г. ахроматические

•19. Жанр изобразительного искусства, когда на картине могут быть изображены один или несколько

- **А. человек.**
- Б.пейзаж
- В.натюрморт
- Г.исторический

20. Орнамент это...

- а. узор, основанный на повторе и чередовании составляющих его элементов; предназначен для украшения различных предметов
- б. узор, не основанный на повторе и чередовании составляющих его элементов; предназначен для украшения различных предметов
- в. узор, основанный на повторе и чередовании составляющих его элементов; предназначен для украшения только для тканей

21. Батальный жанр - ...

- а. жанр, отражающий значительные для истории народа события
- б. посвящен темам войн, походов, битв
- в. изображение природы
- г. изображение предметов быта

22. У взрослого человека размер головы занимает

- а. $\frac{1}{7}$ часть роста
- б. $\frac{1}{6}$ часть роста
- в. $\frac{1}{8}$ часть роста
- г. $\frac{1}{9}$ часть роста

23. Что на своих картинах изображает художник анималист?

- а. дикую природу
- б. мультфильмы
- в. ЖИВОТНЫХ
- г. ЦВЕТЫ

24. Какого вида перспективы не существует?

- а. воздушная
- б. линейная
- в. ближняя

25. Назовите музеи вашего города (не менее трех)

ЧАСТЬ В

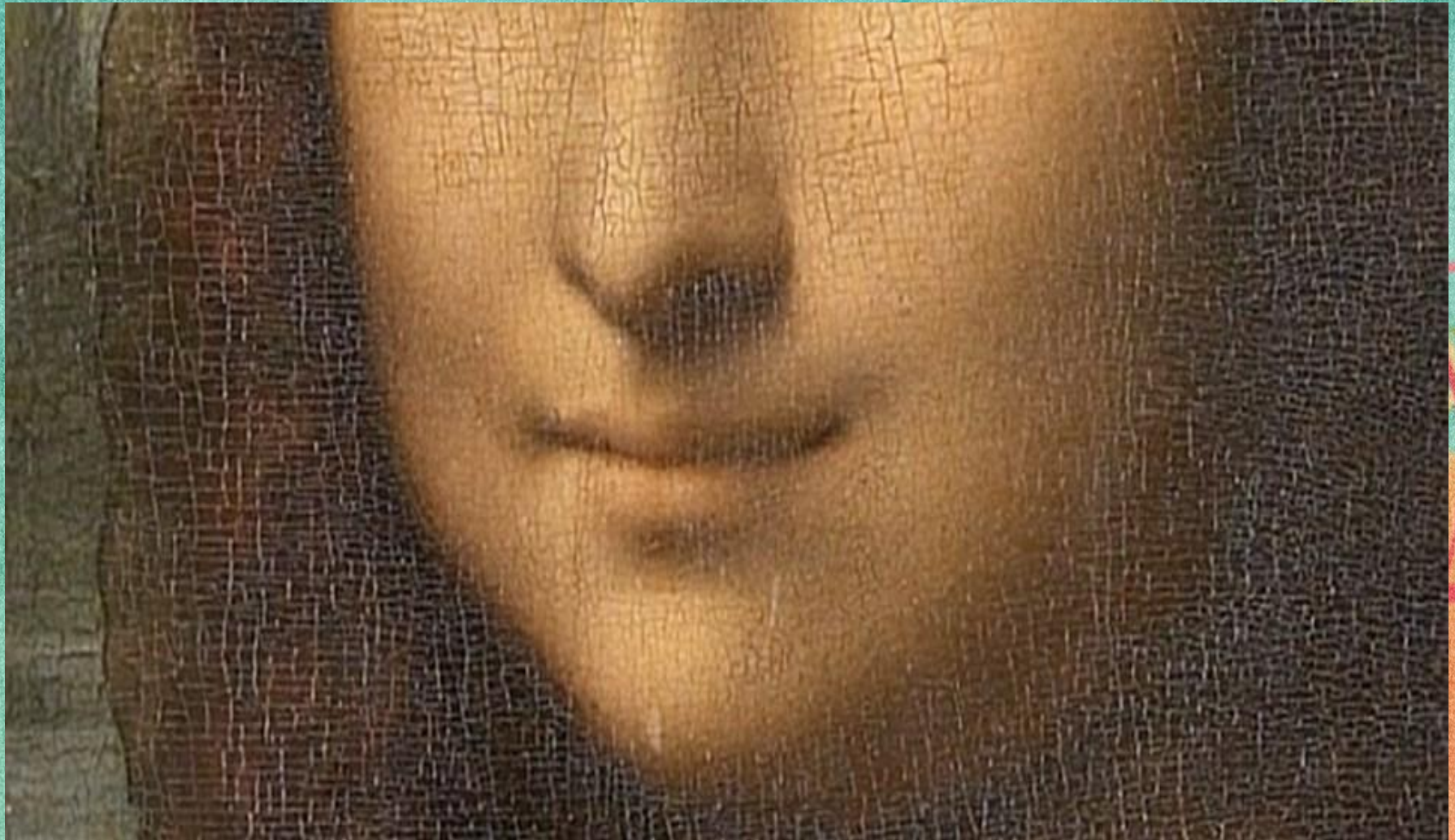
1 Узнай картину по фрагменту, назови автора



2. Узнай картину по фрагменту, назови автора



3. узнай картину по фрагменту, назови автора



4. Вставьте пропущенные в тексте слова.

- италянский художник (живописец, скульптор, архитектор) и анатом, естествоиспытатель, изобретатель, писатель, музыкант, один из крупнейших представителей искусства Высокого Возрождения, яркий пример «универсального человека».

Молодцы!

