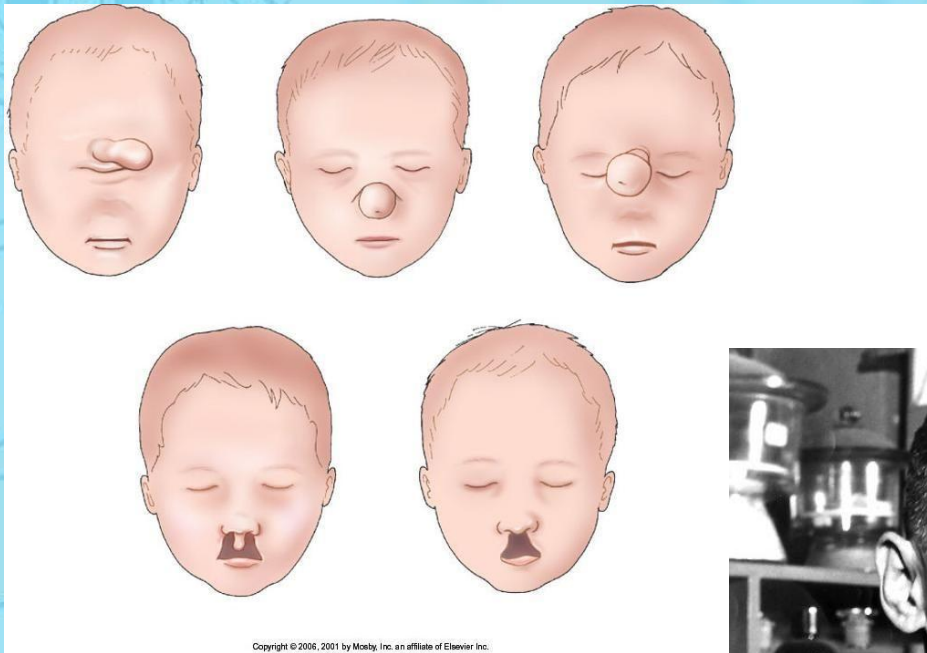


Синдром Патау

Выполнили:
Ученики 11 класса
Михалицына Анна
Бондарева Ангелина
Забуга Алексей

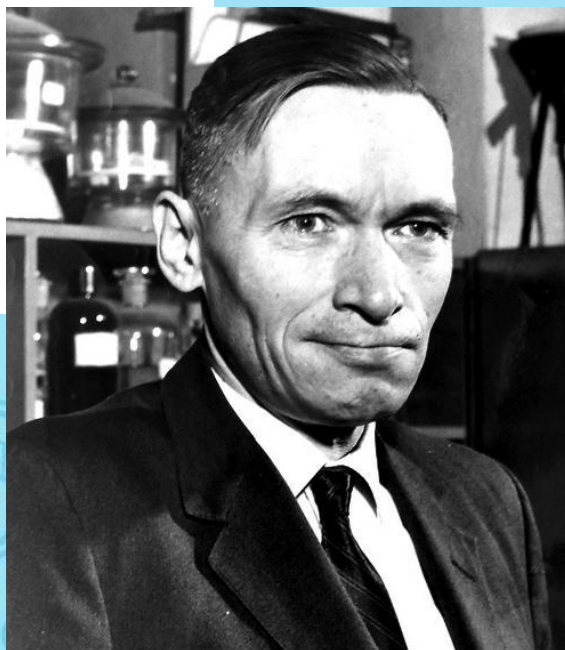


Синдром Патау – хромосомное заболевание, обусловленное наличием дополнительной копии 13-ой хромосомы. (трисомия по 13-ой хромосоме)



Copyright © 2006, 2001 by Mosby, Inc. an affiliate of Elsevier Inc.

Частота
рождения:
1:7000-10000



1960г.
Клаус Патау



Причины



Синдром Патау



MedUniver.com
Все по медицине



Симптомы трисомий 13-ой хромосомы

Внешние признаки:

- Недовес
- Нарушение зрения \ слепота
- Микроцефалия
- Искажение формы носа и ушей
- Волчья пасть \ заячья губа
- Пальцы сжаты в кулаках



Рис 9, 10, 11, 12 – синдром Патау

Патологии внутренних органов:

- Порок сердца
- Дефекты сердечных перегородок
- Артериальный проток
- Кистозные образования
- Пупочная грыжа



Лечение

- Пластические операции
- Комплексная терапия





**Спасибо за
внимание!**

