



# История отечественной и зарубежной психопатологии

ВЫПОЛНИЛА  
СТУДЕНТКА 2 КУРСА ЗАОЧНОГО ОТДЕЛЕНИЯ  
ГРУППЫ СУРДО-2  
ФЕДОРОВА АНАСТАСИЯ





# Появление психиатрии как специальной

**Обусловлено двумя обстоятельствами отрасли**

- осознанием, прежде всего клиницистами-психиатрами, необходимости заполнения теоретического вакуума, образовавшегося между достаточно очевидными феноменами грубых психических расстройств и системой представлений, существующей в «традиционной» психологии того времени
- Внедрением в общепсихологическую практику экспериментального подхода, сменившего собой подход философско-умозрительный

Обе эти тенденции возникли почти параллельно в конце XIX — начале XX в.

# Первое серьёзное экспериментально е исследование психических процессов

## **ВИЛЬГЕЛЬМ ВУНДТ (1832-1920)**

### **НЕМЕЦКИЙ ВРАЧ И ФИЗИОЛОГ**

Открыл в 1879 г. в Лейпцигском университете психологическую лабораторию, на базе которой спустя несколько лет создается Институт экспериментальной психологии.

Основным методологическим принципом исследований в этом институте становится синтез интроспекции с психофизиологией, причем по мере накопления опыта происходит постепенный отход от физиологических работ в пользу более психологизированных, от исследований зрения, слуха, осязания, времени реакции к ассоциативным процессам, апперцепции и поведению.

С конца XIX в. экспериментальное направление надежно закрепляется в научной психологии и довольно быстро распространяется на все ее ветви, в том числе и медицинскую.

# Последователи В. Вундта

## **ЭМИЛЬ КРЕПЕЛИН (1856-1926) И КАРЛ ЮНГ (1875-1961)**

Стали использовать в психиатрии ассоциативный эксперимент, стремясь превратить его в клинико-диагностический инструмент.

## **ЭДВАРД ТИТЧЕНЕР (1867-1927)**

Продолжил вундтовские традиции применительно к структуре сознания в Америке, провозгласивший поиск его отдельных элементов и способов их комбинирования.

## **В.Ф. ЧИЖ (1855 - 1922)**

### **ОТЕЧЕСТВЕННЫЙ ПСИХИАТР**

Создает первый в России (в Петербурге, в больнице св. Пантелеймона) кабинет, предназначавшийся для экспериментальных психологических исследований. Позднее он наследует лабораторию Крепелина в Дерпте (Тарту), где со своими последователями также продолжает проводить многочисленные эксперименты. В 1885-1886 гг. Владимир Михайлович Бехтерев (1857-1927) (психиатр по образованию, родоначальник экспериментальной психологии и основоположник патопсихологии) и Сергей Сергеевич Корсаков (1854-1900) при психиатрических клиниках открывают лаборатории в Казани, Москве и Санкт-Петербурге, а в 1907-1908 гг. В. М. Бехтерев в Санкт-Петербурге организовывает Психоневрологический институт, позднее получивший его имя, и Институт по изучению мозга и психической деятельности (1918).

Во всех этих лабораториях работали врачи-невропатологи и психиатры, совмещавшие свои психологические исследования с врачебной практикой в клинике. Исключение составляла психологическая лаборатория в Новороссийском университете (в Одессе), которая, в отличие от других, была создана на историко-филологическом факультете (1896) профессором философии Николаем Николаевичем Ланге (1858-1921) с целью развития психологии как

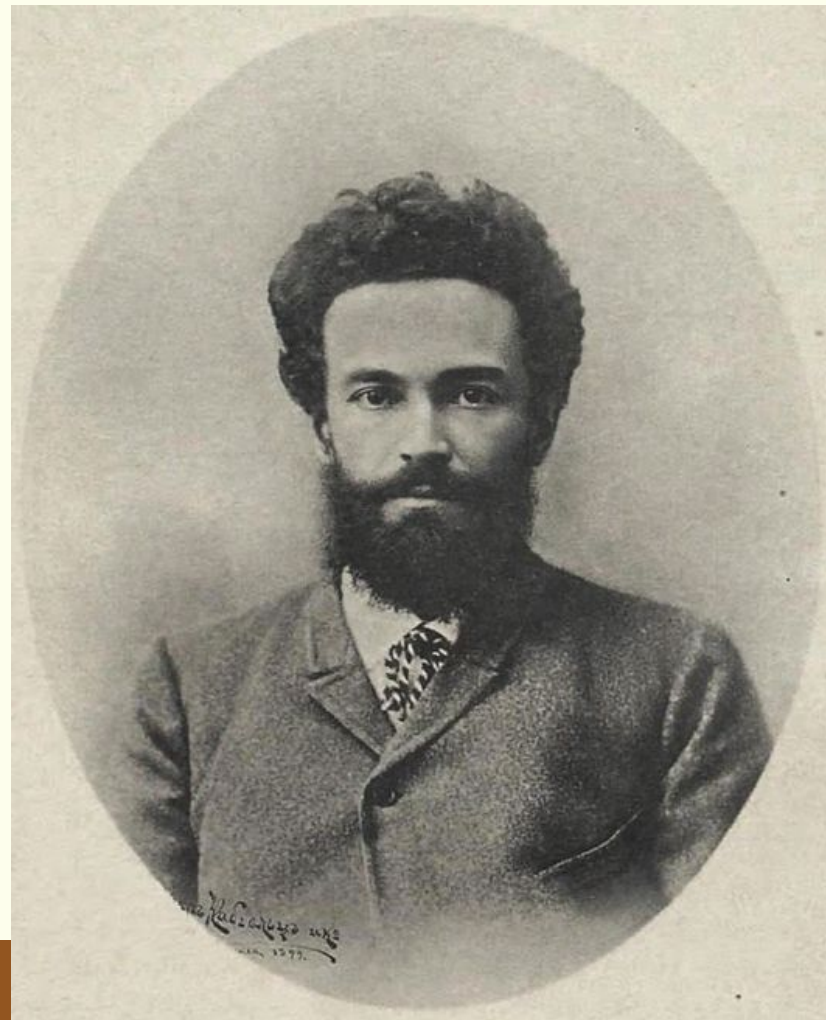


# Н. Я. Грот

(1852-1899)

профессор Московского университета

**ИСХОДИЛ ИЗ ТОГО, ЧТО ПСИХОЛОГИЯ ДОЛЖНА БЫТЬ ОБЪЕКТИВНОЙ ЕСТЕСТВЕННОЙ ЭКСПЕРИМЕНТАЛЬНОЙ НАУКОЙ, ЧТО ИМЕННО ОНА ДОЛЖНА ЛЕЖАТЬ В ОСНОВЕ НАУК О ЧЕЛОВЕКЕ.**



Грот был активным сторонником практического использования психологии, ее связи с педагогикой, медициной и юриспруденцией. В своей работе «Основания экспериментальной психологии» [1896] Грот писал, что развитие экспериментальной психологии имеет большое значение не только для будущего развития психологии, но и для всех гуманитарных наук, что новое развитие психологической науки связано с объединением, конвергенцией разных пси

**ВСКОРЕ В УНИВЕРСИТЕТЕ СВ. ВЛАДИМИРА В КИЕВЕ ПОД РУКОВОДСТВОМ ФИЛОСОФА И ПСИХОЛОГА ГЕОРГИЯ ИВАНОВИЧА ЧЕЛПАНОВА (1862-1936) НАЧИНАЕТ ДЕЙСТВОВАТЬ ПСИХОЛОГИЧЕСКИЙ СЕМИНАРИЙ, ПРИ КОТОРОМ ОРГАНИЗУЮТСЯ ЛАБОРАТОРНЫЕ ЗАНЯТИЯ ДЛЯ СТУДЕНТОВ, А В 1907 Г., КОГДА Г. И. ЧЕЛПАНОВА ПРИГЛАШАЮТ НА ДОЛЖНОСТЬ ПРОФЕССОРА В МОСКОВСКИЙ УНИВЕРСИТЕТ, СЕМИНАРИЙ И КАБИНЕТ ПЕРЕВОДЯТСЯ ТУДА. ЕЩЕ НЕСКОЛЬКО ЛЕТ СПУСТЯ, В 1914 Г., НА ИХ БАЗЕ СОЗДАЕТСЯ ОДИН ИЗ ЛУЧШИХ ПО УСТРОЙСТВУ И ОСНАЩЕНИЮ В МИРЕ ПСИХОЛОГИЧЕСКИЙ ИНСТИТУТ.**

**Жан Эскироль**  
**(1772-1840)**

**Эдуард Сеген**  
**(1812-1880)**

**Альфред Бине**  
**(1857-1911)**

Они пытались дифференцировать умственную отсталость как нарушения психического развития от психических расстройств и разработки экспериментальных приемов оценки умственной недостаточности, что являлось одной из предпосылок в формировании детской психопатологии.





Во Франции основания научной психологии были сформулированы Теодюлем Арманом Рибо (1839-1916). Именно он заложил представления о предмете экспериментальной психологии, которая должна заниматься не метафизикой или обсуждением сущности души, а установлением законов и ближайших причин психических явлений. Болезнь он рассматривал в качестве эксперимента, поставленного природой. Т. Рибо впервые вводит термин «патологическая психология».

Конец XIX в. ознаменовывается еще одним событием — открытием учеником Вундта Лайтмером Уитмером (1867-1956) при Пенсильванском университете первой психологической клиники (1896) для отсталых и душевнобольных детей, а также введением им понятия

К началу XX в. психические болезни начинают трактоваться как эксперимент природы, нуждающийся в специальном изучении.

«Психологическая клиника» (1907).



# С.С. Корсаков

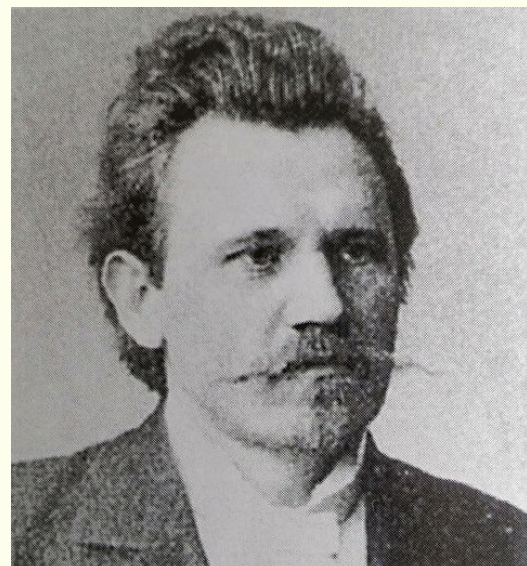
1854-1900 г.г.



**ОДИН ИЗ ОСНОВОПОЛОЖНИКОВ МОСКОВСКОЙ ШКОЛЫ ПСИХИАТРИИ И ПРИВЕРЖЕНЦЕМ ЭКСПЕРИМЕНТАЛЬНОГО НАПРАВЛЕНИЯ В ИЗУЧЕНИИ ДУШЕВНЫХ ПРОЦЕССОВ БЫЛ И С.С. КОРСАКОВ, ИНИЦИАТОР СОЗДАНИЯ ПЕРВОГО В РОССИИ «ЖУРНАЛА НЕВРОПАТОЛОГИИ И ПСИХИАТРИИ»**

Он придерживался мнения, что только знание основ психологической науки делает возможным правильное понимание распада психической деятельности душевнобольного. В 1889 г. на Парижском конгрессе по психиатрии он впервые не только описал характерные расстройства памяти, но и предложил гипотезу о ее механизмах. Другая известная патопсихологическая работа С.С. Корсакова посвящена психике микроцефалов, характерной чертой которой он считал преобладание более примитивных ассоциаций над ассоциациями «по смыслу». В 1895 г. по инициативе С.С. Корсакова создается психологическая лаборатория при психиатрической клинике Московского университета. Заведовать ею стал ближайший помощник С.С. Корсакова А.А. Токарский (1859-1901).





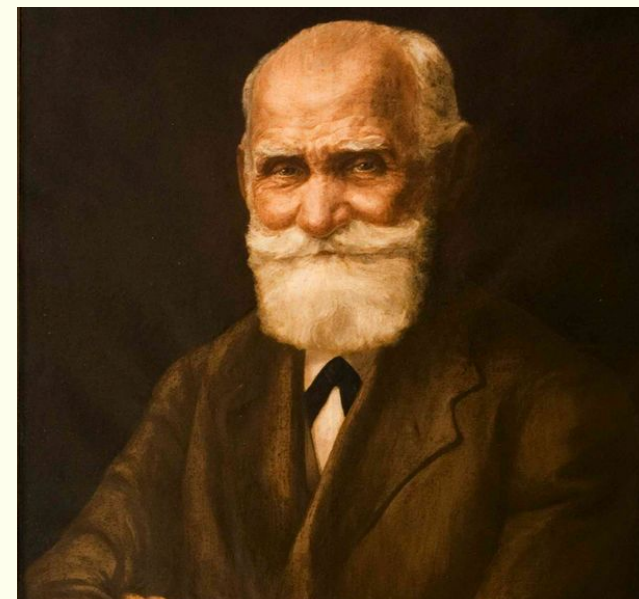
**Ф.Е. Рыбаков**  
**(1868-1920)**

Выпускает первый в России сборники психологических методик



**И.М. Сеченов**  
**(1829-1905)**

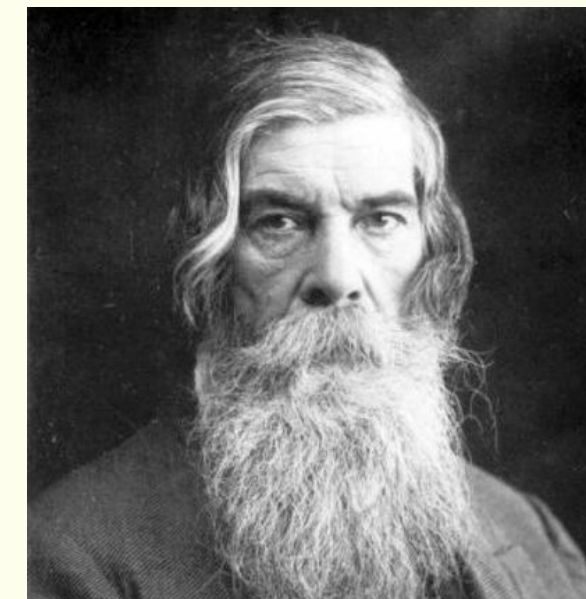
В российской науке благодаря трудам Сеченова формируются прогрессивные идеи, построенные на новом представлении о рефлекторной деятельности мозга, о родственности психического и физиологического, об обусловленности поведения внешними влияниями.



**И.В. Павлов**  
**(1849-1936)**

Продолжили изучение психики с позиции экспериментальной психологии. В дальнейшем И.П. Павлов отнес свои исследования к учению о высшей нервной деятельности, а В.М. Бехтерев — к рефлексологии (1904), стремившейся для научных выводов использовать исключительно объективные методы. Здесь имелась в виду не только регистрация рефлексов, но и соотнесение их с теми внешними раздражителями, которые служили первоначальными источниками реакции. В рефлексологии начинает просматриваться тенденция замены психологии как науки учением об условных рефлексах и объяснения всех форм сознательной деятельности людей законами образования и функционирования условных рефлексов независимо от сложности совершаемых человеком действий.

Изучение нервной деятельности у собак по методу условных рефлексов дало возможность И.П.Павлову выявить основные типы высшей нервной деятельности, В основу классификации были положены главные свойства нервной системы (сила нервной системы по возбуждению и торможению, уравновешенность силу возбуждения и торможения, и подвижность нервной системы). Согласно сочетанию этих свойств И.П.Павлов выделил четыре основных типа нервной системы, которые соответствуют четырем основным типам темперамента.



**В.М. Бехтерев**  
**1857- 1927**



# В.М. Бехтерев



Важную роль для будущей психопатологии сыграло то, что В.М. Бехтеревым впервые в отечественной психологии была сформулирована **идея комплексного исследования** человека не только различными науками, но и с использованием многоуровневого сравнительного анализа данных, характеризующих проявления человека в норме и в патологии. В экспериментальных условиях и во время клинических исследований В.М. Бехтеревым и его учениками сопоставлялись отклонения и видоизменения психики с ее проявлениями у здоровых людей.

Примечательно то, что в организованном В.М. Бехтеревым Психоневрологическом институте одновременно читались курсы общей психопатологии и патологической психологии, то есть за ними уже тогда усматривались разные дисциплины.

# Вторая половина 1920-х — начало 1930-х гг.

- переход к разработке проблем патопсихологии
- выдвигается ряд конструктивных принципов, оказывающих влияние не только на понимание нормально функционирующей психики, но и на интерпретацию ее патологических отклонений.



# Л.В. Выготский

1896-1934

**Оказал существенное влияние на  
патопсихологические исследования**

- Инициировал ряд работ, в которых изучалось смысловое и системное строение психики
- Были очерчены закономерности распада высших психических функций на различных ступенях развития.
- Л.С. Выготский руководил патопсихологической лабораторией при Московском отделении ВИЭМ на базе клиники имени С.С. Корсакова. Он Экспериментально исследовал психологию умственной отсталости, что дало материал, имевший принципиальное значение для построения теории о связи познавательной и мотивационной сфер.
- Первым ввел в область детской психологии исторический принцип, реализованный в культурно-исторической концепции развития психики.





# Развитие психопатологии в военное время

В годы войны А.Р. Лурия с другими известными психологами (Александром Владимировичем Запорожцем (1905-1981), Борисом Герасимовичем Ананьевым (1907-1972), Алексеем Николаевичем Леонтьевым, Вольфом Соломоновичем Мерлиным (1898-1982) и др.) в тыловых госпиталях и эвакуированных институтах разрабатывали научно обоснованные методы восстановления различных психических функций—двигательных, гностических, речевых, интеллектуальных. Наибольшие успехи были связаны с восстановлением речи и памяти. На более поздних этапах войны актуальными становятся задачи трудового обучения и реабилитации инвалидов с повреждениями центральной нервной системы и с посттравматическими психическими изменениями.

На основании анализа результатов большого количества экспериментально-психологических исследований познавательных процессов и эмоционально-личностной сферы у больных с разными психическими заболеваниями клиническими психологами были выделены основные патопсихологические

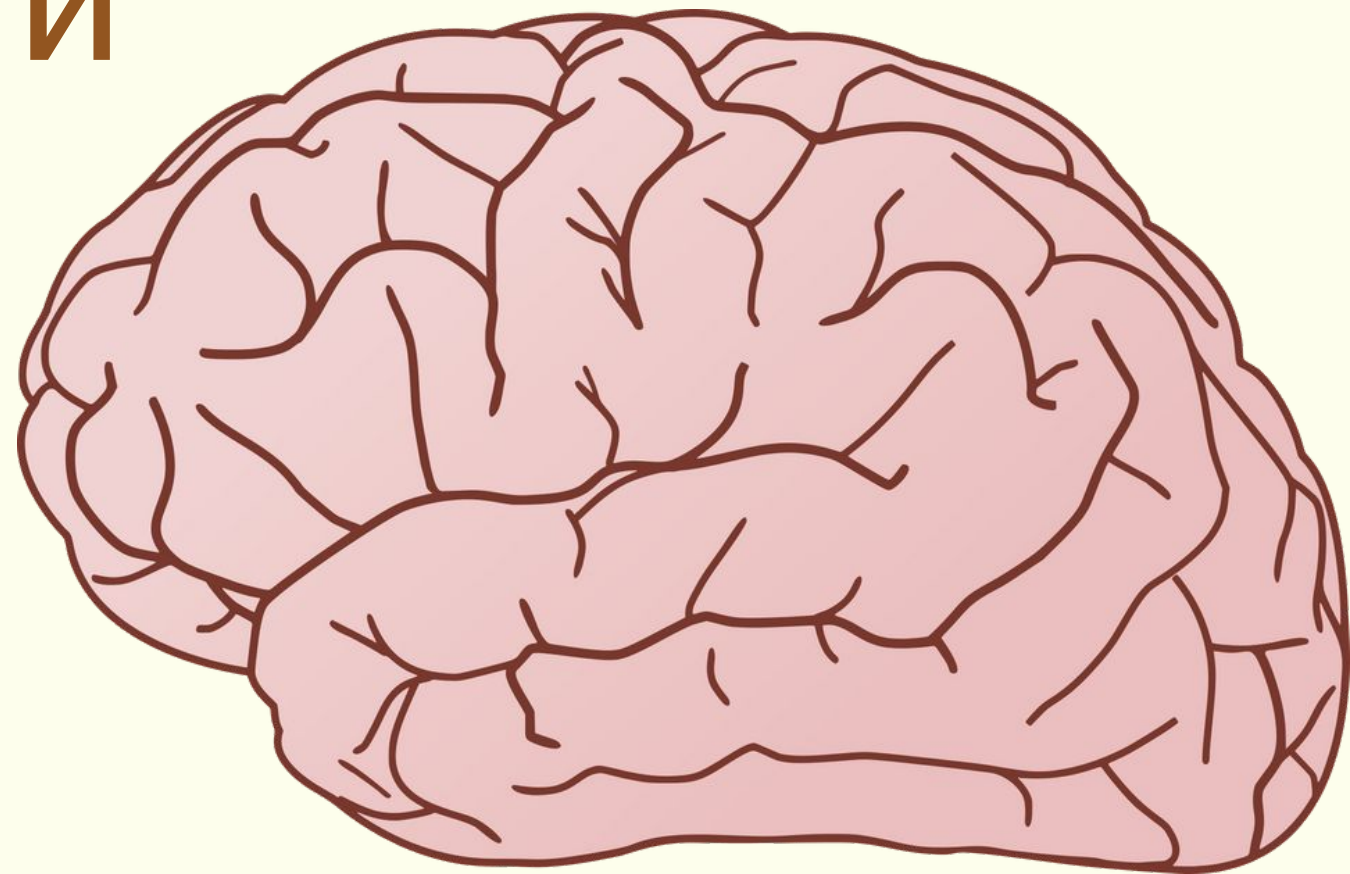




# Послевоенны е годы

С 1960-х гг. по всей стране начинают открываться факультеты психологии, что заметно оживляет интерес к клиническим аспектам этой науки и привлекает значительное число молодых специалистов в сферу психопатологии, делает востребованными знания, накопленные на предыдущих этапах в русле познания психических отклонений вообще и отклонений в психическом развитии в частности.

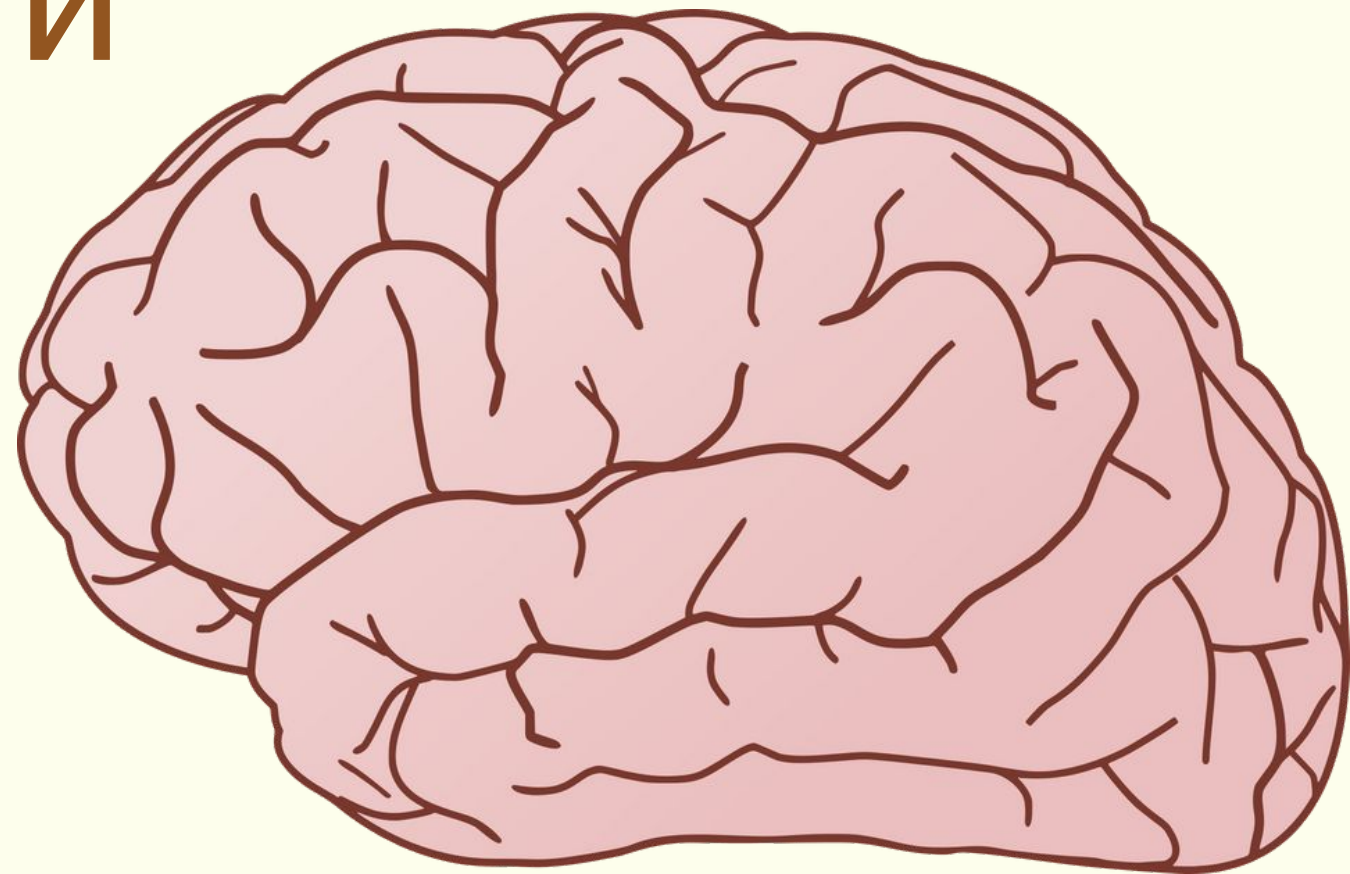
# Современная патопсихологи и



На современном этапе наука вновь «набирает обороты». Значительно увеличилось количество патопсихологических исследований в судебно-психиатрической и трудовой экспериментальной практике. Другая линия исследований направлена на психологический анализ наблюдаемых в психиатрической клинике нарушений личности. В одном из самых значимых в стране научно-исследовательских центров и клиник – в институте им. В.М. Бехтерева проводится разработка научных основ по организации медицинской помощи (неврологической, психотерапевтической, психиатрической), разработка инновационных методов диагностического исследования и лечения детей, имеющих задержки психического развития, различные



# Современная патофизиологии и



Активно ведётся работа в лаборатории клинической психологии и психотерапии Московского института психиатрии, научная программа которой направлена на разработку методов психотерапии расстройств аффективного спектра. Коллектив лаборатории проводит тренинги по когнитивной, семейной и групповой психотерапии в рамках постдипломной программы подготовки врачей и психологов.

Бывший Институт психиатрии Академии медицинских наук, а ныне Научный центр психического здоровья Российской Академии медицинских наук (НЦПЗ РАМН) на сегодняшний день является одним из ведущих психиатрических центров в области биологической психиатрии. На его базе проводятся исследования с применением молекулярно-генетических, иммунологических биохимических и



Спасибо за внимание!