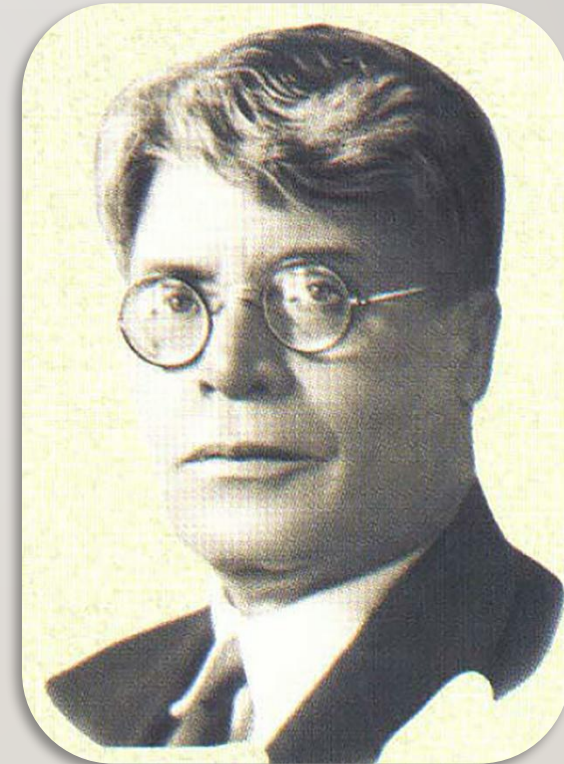


**ОСНОВОПОЛОЖНИК ОТЕЧЕСТВЕННОЙ НЕФТЯНОЙ ГЕОЛОГИИ
И.М.ГУБКИН**



И.М. ГУБКИН

- **И.М. Губкин родился 21 сентября 1871 г. во Владимирской губернии, в крестьянской семье. Окончив семинарию и учительский институт, с 1898 по 1908 гг. преподавал в Петербургском городском училище. Именно в эти годы он почувствовал огромное желание воплотить в жизнь мечту – познать тайны строения земли. В 1903 г., в зрелом возрасте – 32 лет, он выдержал конкурсные экзамены и был зачислен в Петербургский горный институт. После окончания с отличием этого института И.М. Губкин активно включился в практическую деятельность в геологоразведочных экспедициях на Юге России.**

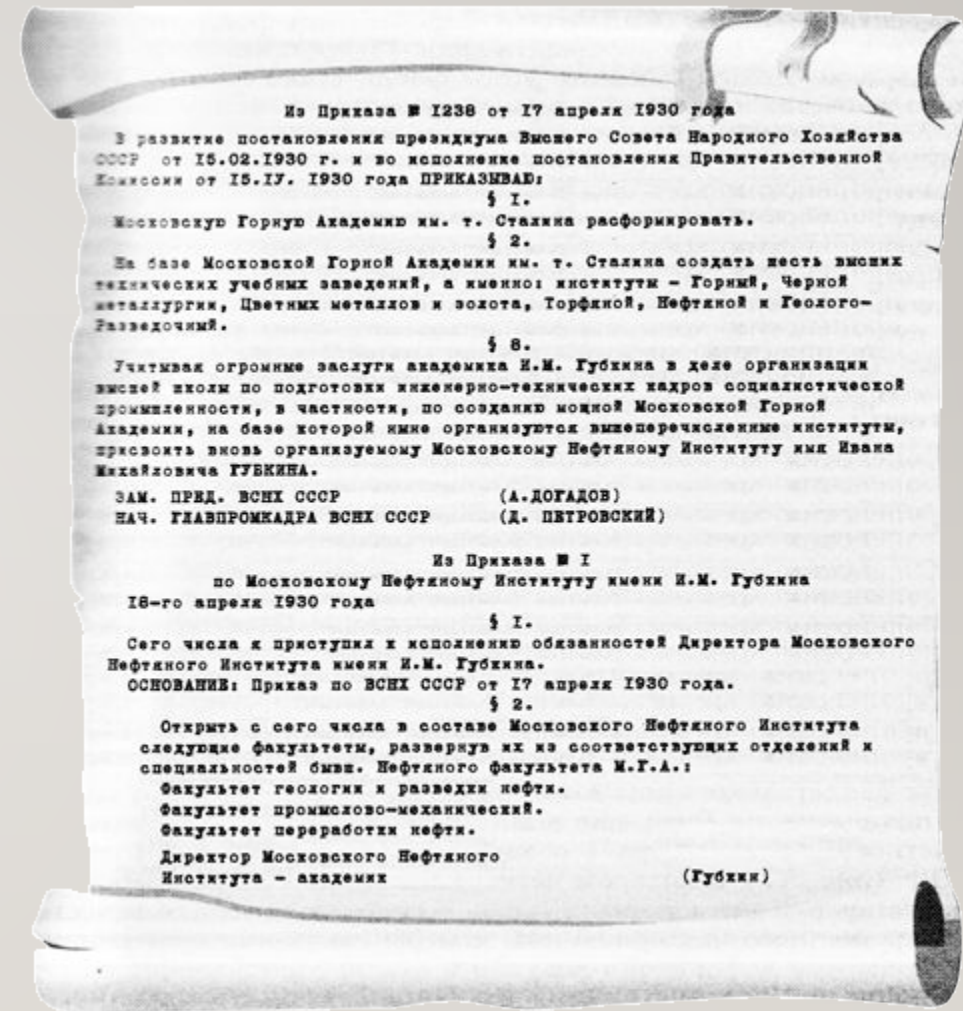


ТВОРЧЕСКАЯ ДЕЯТЕЛЬНОСТЬ И.М. ГУБКИНА ПОЛУЧИЛА ШИРОКОЕ ПРИЗНАНИЕ. ОН ИЗБИРАЕТСЯ В ГЕОЛОГИЧЕСКИЙ КОМИТЕТ РОССИИ. КАК ОДНОГО ИЗ КРУПНЕЙШИХ СПЕЦИАЛИСТОВ В ОБЛАСТИ ГЕОЛОГИИ НЕФТИ ЛЕТОМ 1917 Г. ЕГО НАПРАВЛЯЮТ В КОМАНДИРОВКУ В США ДЛЯ ИЗУЧЕНИЯ АМЕРИКАНСКОЙ НЕФТЯНОЙ ПРОМЫШЛЕННОСТИ.

По возвращении в Россию в 1918 г. И.М. Губкин безоговорочно принял Советскую власть и погрузился в научную и организаторскую работу. Его назначают членом Комиссии нефтяного комитета ВСНХ, позднее – председателем секции прикладной геологии Совета труда и обороны. В первые годы становления Советской власти И. М. Губкин, работая под непосредственным руководством В. И. Ленина и, выполняя его поручения, внес огромный вклад в восстановление и развитие нефтяной промышленности Баку и Грозного, а в последующие годы – в организацию нефтепоисковых работ в районах Поволжья, Приуралья, Ухты, Эмбы и на территориях Туркмении, Узбекистана и Западной Сибири.



В ряде опубликованных работ И.М. Губкин научно обосновал возможность открытия во всех выше перечисленных, в то время еще слабо изученных в геологическом отношении, районах новых крупных нефтегазовых залежей. Следует отметить выдающийся вклад Ивана Михайловича в создание т. н. Второго Баку. Основываясь на глубоких научных принципах и опираясь на данные геологоразведочных экспедиций, он доказывал, что «наблюдаемые выбросы нефти – это не признаки бывших месторождений, как считают многие ученые, а свидетельство тому, что в этом регионе нефть есть, но только искать ее надо в более глубоких отложениях». Несмотря на то что в первое время разведочное бурение не дало практических результатов, И.М. Губкин верил в правоту своих прогнозов. В 1929 г. он писал: «Мы имеем дело, возможно, с запасами нефти, значение которых для промышленности трудно представить. Несомненно одно: нефть на склонах Уральского хребта налицо, притом, на основании предварительных данных, она имеется в количествах, имеющих промышленное значение».



Иван Михайлович был разносторонней творческой личностью, он уделял внимание не только геологическим вопросам. В поле его зрения также находились вопросы техники бурения и эксплуатация скважин. После возвращения из командировки в США он составил и опубликовал научно-технический отчет, содержащий аналитическую информацию о состоянии технического прогресса в американской нефтяной промышленности.



СПАСИБО ЗА ВНИМАНИЕ



ПОСТАВЬТЕ 5 ПОЖАЛУЙСТА