



# Искусство живописи как текст

*(алгоритм анализа картины)*



# 1. Формат и размер картины

Функция полотна и жанр определяют его размер.

А.) Горизонтальный  
формат

И. Репин. Бурлаки на Волге.



Узкий, горизонтальный формат подчеркивает бесконечность пространства, бесконечность адского труда бурлаков.



П. Учелло. Битва при Сан-Романо. 15 век



Вытянутый, вертикальный формат передает ощущение движения и смешения войск в процессе битвы. Подчеркивает масштабность события.



## В.) Квадрат

3. Серебрякова. За туалетом.

Формат отражает гармонию картины: спокойствие, умиротворенность.

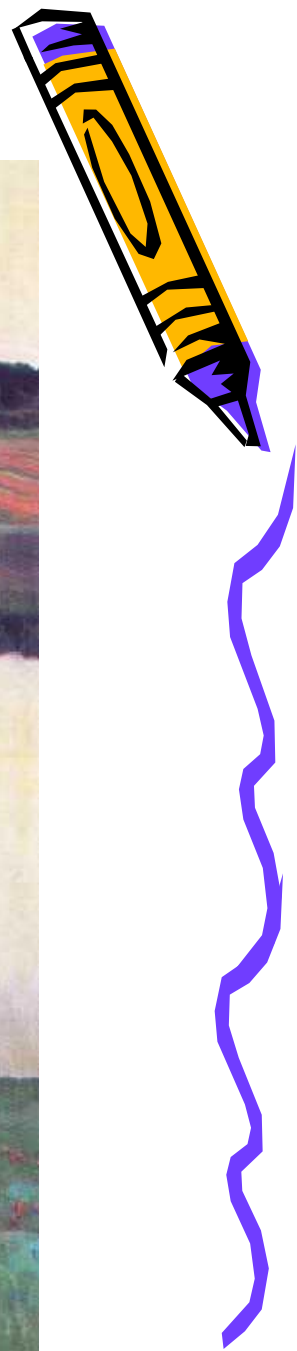




## Б) Вертикальный формат

Михаил Нестеров. Портрет дочери.

Формат подчеркивает изящную девичью фигуру, переносит акцент картины на нее.



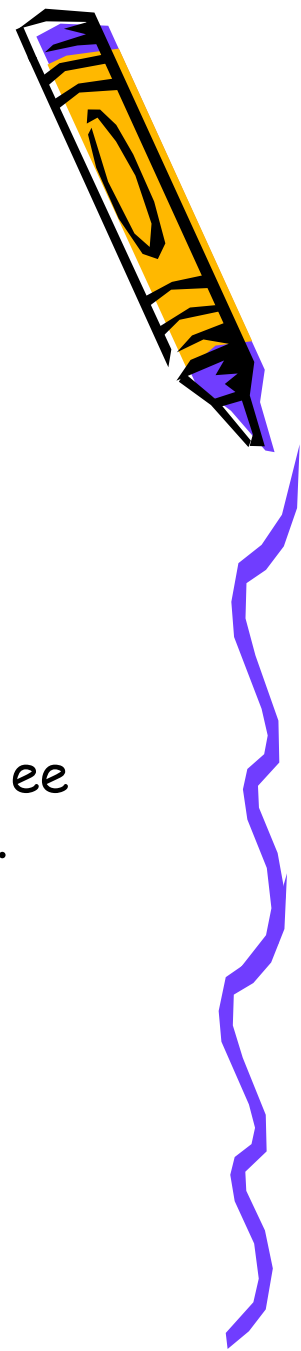
## Г) Овал



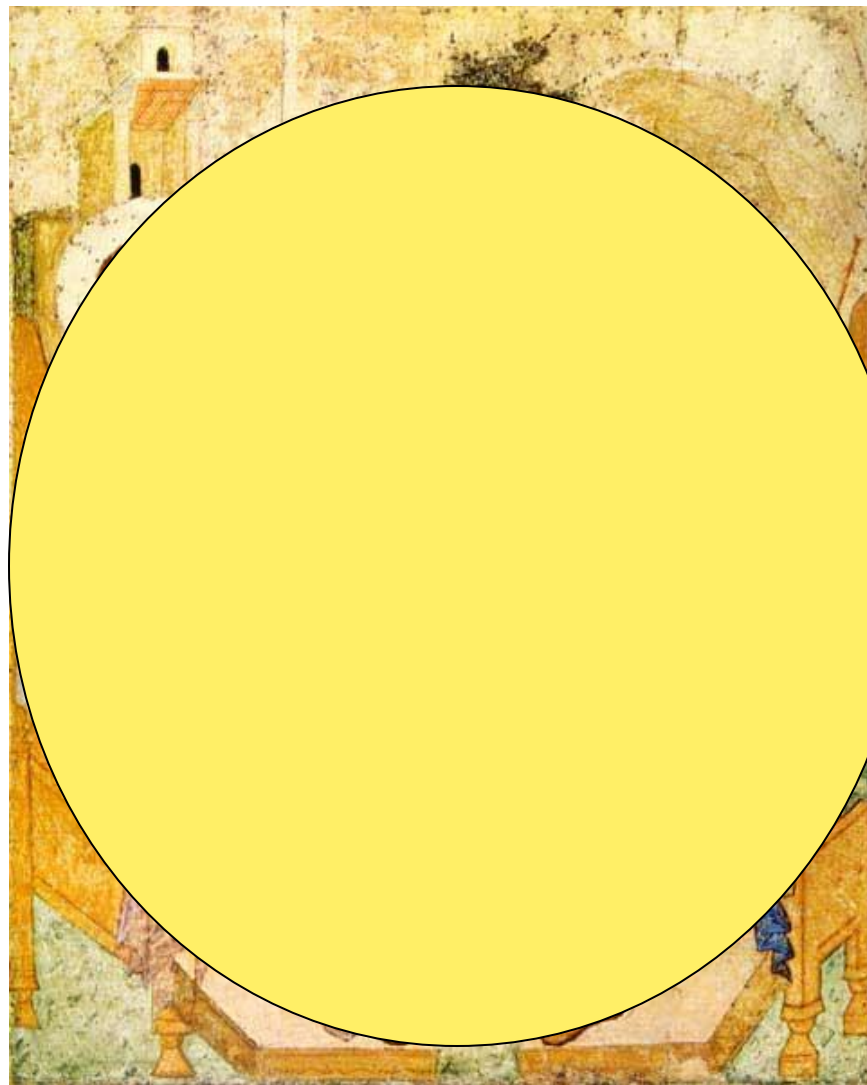
Внимание  
замыкается на  
личности  
портретируемой, ее  
внутреннем мире.



Рокотов Ф. Портрет  
Суровцевой.

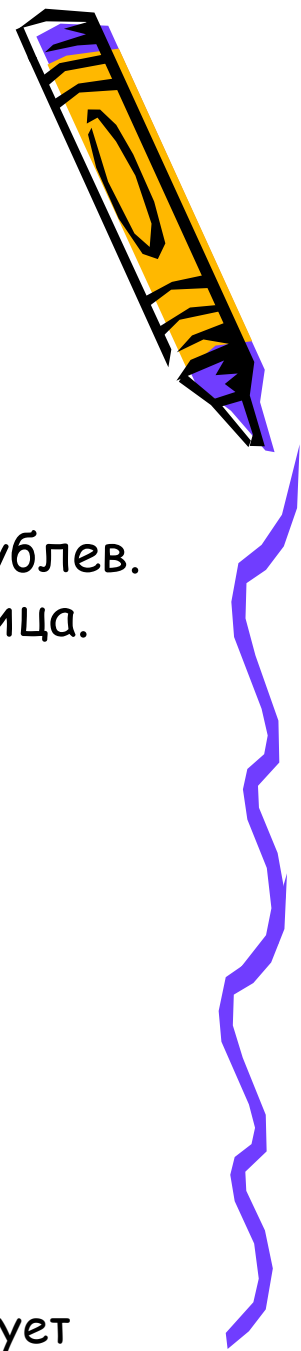


## 2. Композиция- «сочинение» (лат)



А. Рублев.  
Троица.

Для отображения единства Троицы, Рублев использует круговую композицию.

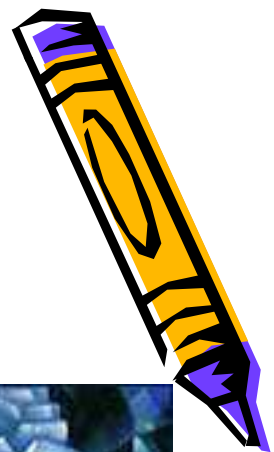


### 3. Линия

Она выражает переживание или настроение живописца (спокойная, нервная, жесткая линия).

Натан Альтман.  
Портрет А. Ахматовой.

Линия острая, отображающая характер Ахматовой, вобравшей в себя все черты женщины 20 века: жесткость и независимость.





Винсент Ван Гог  
Подсолнухи.

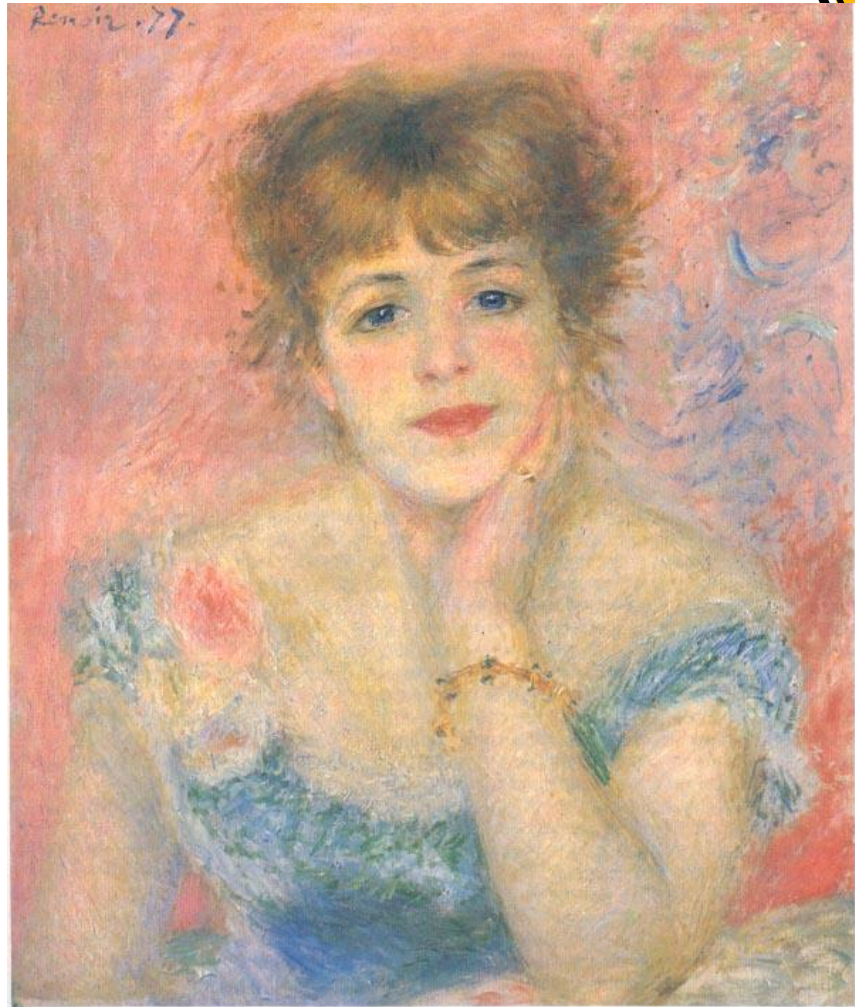
Резкая, ломаная линия  
передает умирание,  
агонию цветов.



## 4. Мазок

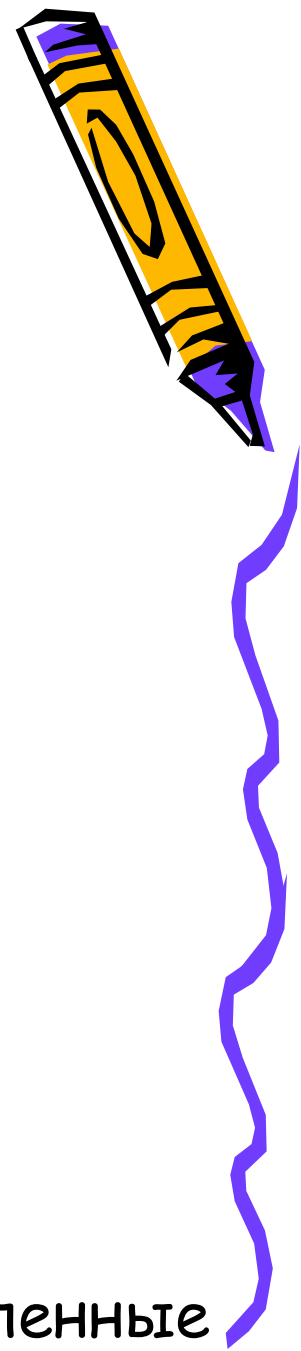
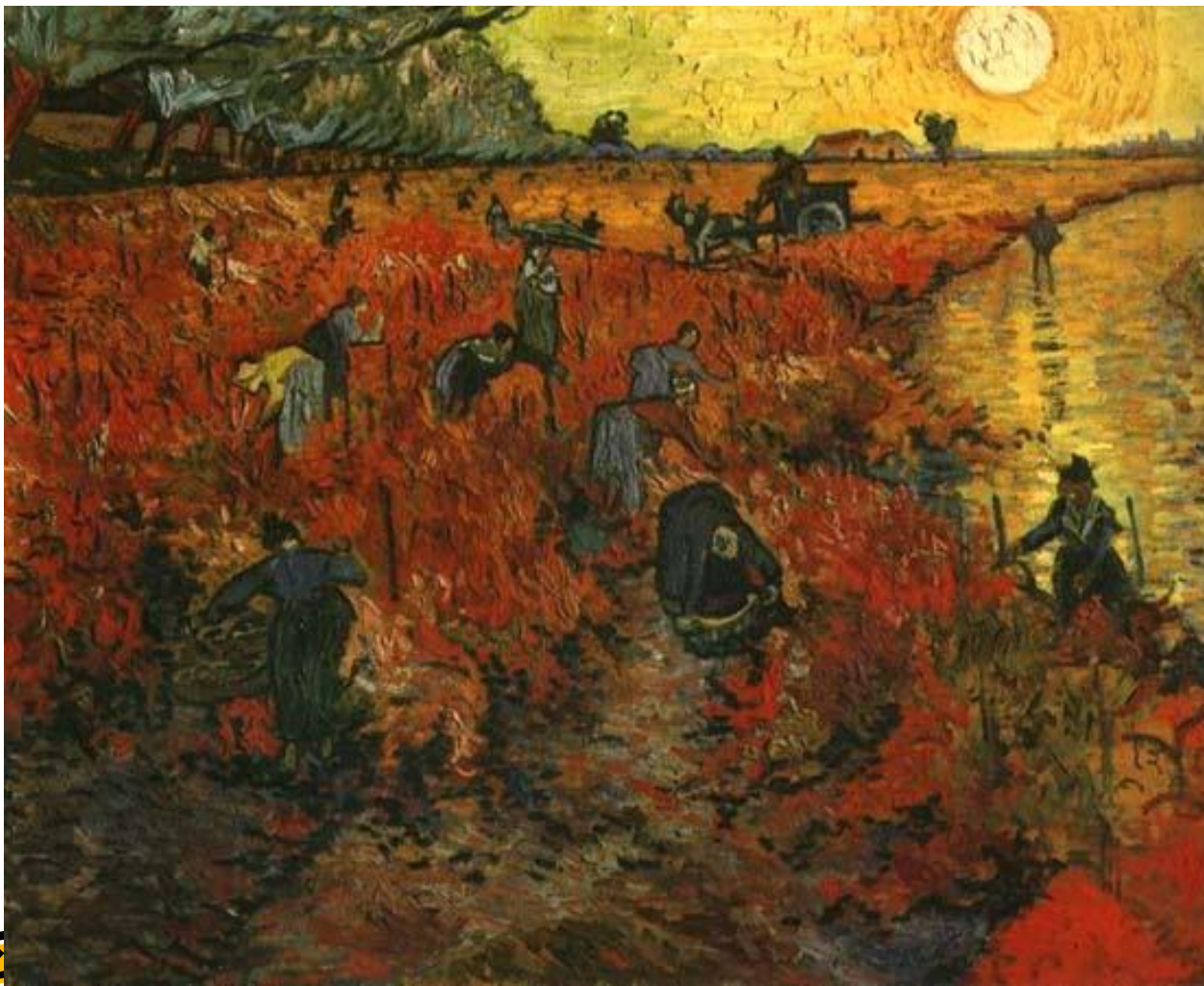
Пьер Огюст Ренуар.  
Портрет актрисы  
Жанны Самари.

Прозрачность,  
размытость,  
легкость мазка создает  
ощущение  
того, что женщина на  
портрете нежная,  
женственная.





# Винсент Ван Гог. Виноградники Арли.



Красные, крупные, беспорядочно устремленные вверх мазки создают ощущения огня, пожара.

## 5. Цвет и колорит картины

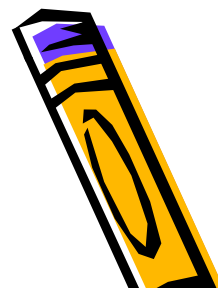
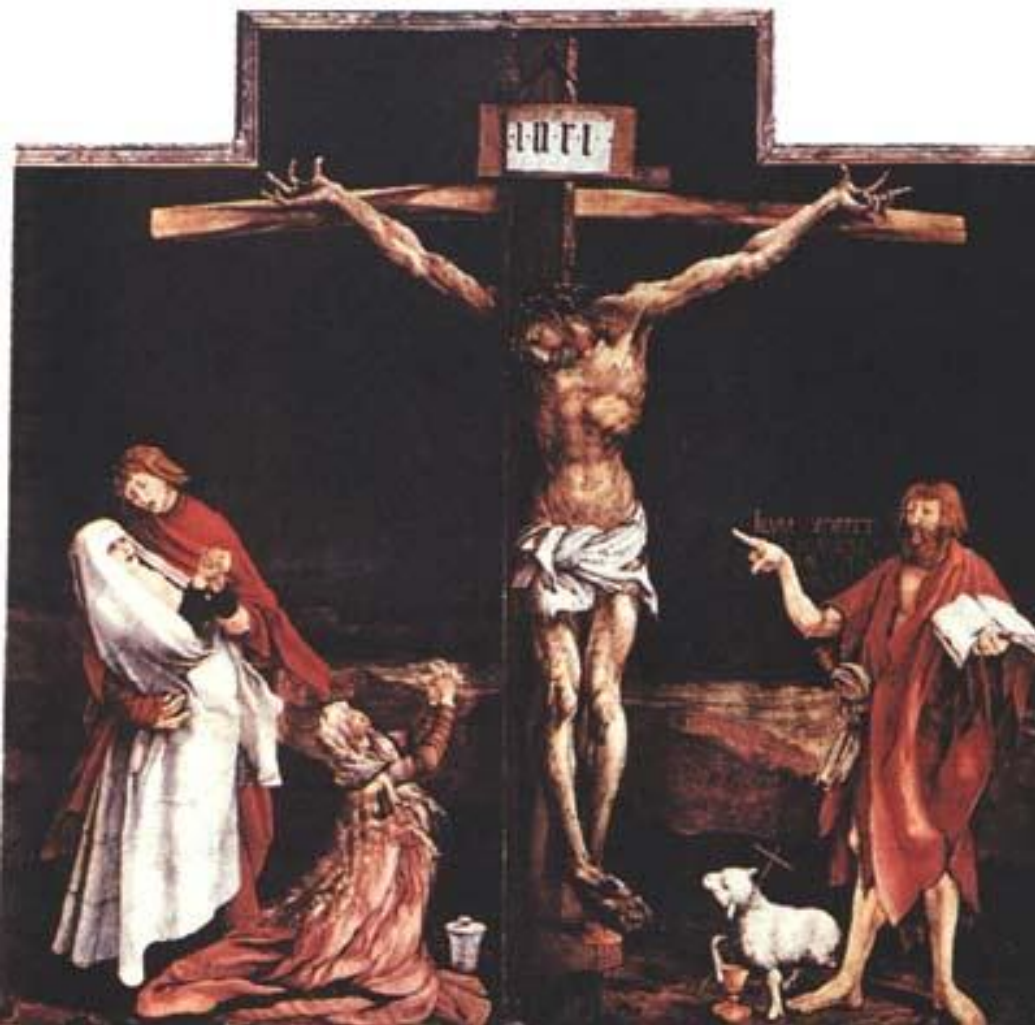




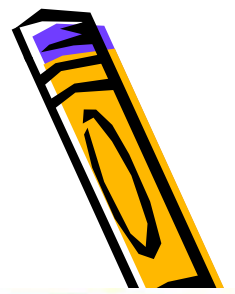
Сравните две картины на один и тот же сюжет: распятие

Грюневальд

А. Рублев



А. Рублев. Распятие. 15 в.



Линии плавные, не рваные.  
Преобладает мягкий, ровный свет.  
Тона чисты и прозрачны.

Картина символизирует  
триумф жизни.





Распятие.

Грюневальд. 1507

Темные , беспросветные тона  
Линия рваная, прерывистая,  
полная напряжения.



Картина  
символизирует  
мучения,  
страдания.

