

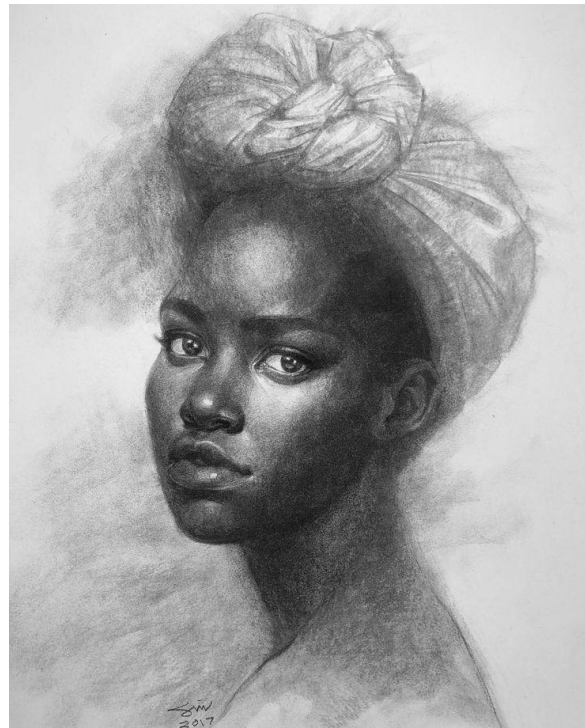
Национальные особенности

- Изучаем национальные особенности внешности человека основных рас: европейской, монголоидной, негроидной.



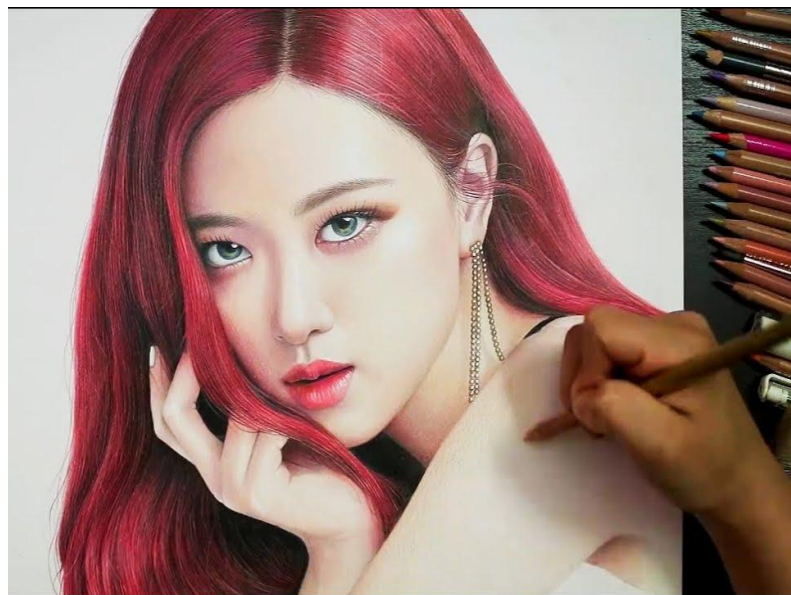
Негроидная раса

Представители этой расы отличаются темной кожей (коричневой либо черной), вьющимися волосами темного цвета, широкими губами и носом, темными глазами.



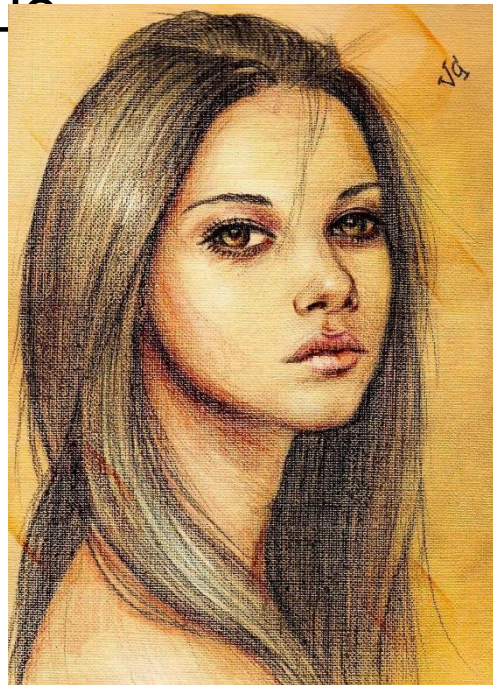
Монголоидная раса

Представители этой расы обладают прямыми жесткими темными волосами, желтоватым оттенком кожи, раскосыми темными глазами, выдающимися скулами лица, узким или среднешироким носом с низкой переносицей, умеренно утолщенными губами, а также типичной кожной складкой верхнего века, которая прикрывает слезный бугорок во внутреннем углу глаз. Эта складка называется эпикантусом.



Европеоидная раса

Европеоидная раса характеризуется прямыми или слегка волнистыми русыми (от светлых до темных оттенков) волосами, светлой кожей; серыми, каре-зелеными, серо-зелеными, голубыми широко открытыми глазами; нешироким выступающим носом, умеренно развитым подбородком, средней толщины губами, развитым волосяным покровом у



Творческое задание

- Выполнить 2 копии портрета цветными карандашами (можно взять за основу фотографию или готовый рисунок) на одном формате.
- Желательно выбрать фотографии представителей негроидной или монголоидной расы.
- Ракурс по выбору (так, чтобы были максимально наглядны внешние особенности).
- Проработать внешние особенности внешности.
- Проработать объем (последовательность такая же как и в фэйс-чартах).

Последовательность работы

- Провести построение в зависимости от ракурса, обращая внимание на внешние особенности.
- Тон кожи лица. Обращаем внимание на цвет. Он может быть неодинаковым в разных частях лица.
- Затемняем контур лица для придания объема. Обращаем внимание на скуловые дуги и под подбородком.
- Самое темное место – внутренний угол глаза.
- Прорабатываем детали.

Пример задания

