



Квест-комната «Профи плюс»»  
Дьячкова Татьяна  
Руководители:  
Масалова Е.Н., Сакова О. А.

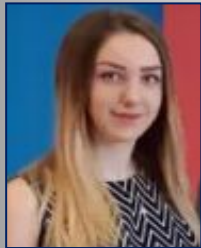
# Рабочая группа – обучающиеся 10 класса МОУ «Ракитянская сош №1»



**Дьячкова Татьяна**



**Черкасов Виталий**



**Подопригора Владислава**



**Криворутченко Анжелика**



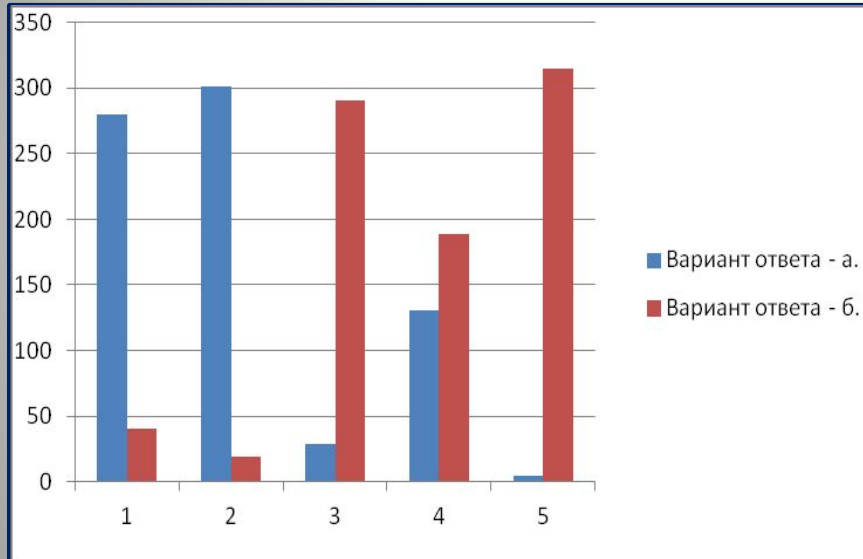
**Шевченко Ксения**



**Лушпин Даниил**

# Предпроектные исследования

## Диаграмма социального опроса «На свете есть много различных профессий»



**1. Считаете ли Вы, что выбор профессии важен в жизни человека?**

а) Да.

б) Нет.

**2. Легко ли сделать такой выбор?**

а) Нет.

б) Да.

**3. Какие формы знакомства с профессиями Вам интересны?**

а) Лекция, презентация.

б) Квест-игра.

**4. Какая часть внутришкольного пространства нашей школы наиболее подходит для создания квест-комнаты?**

а) Рекреация 2 этажа.

б) Рекреация 3 этажа.

**5. Кто может воплотить идею объекта квест-комнаты в жизнь?**

а) Ученики.

б) Ученики, учителя и родители - вместе, сообща.

## **Обоснование темы**

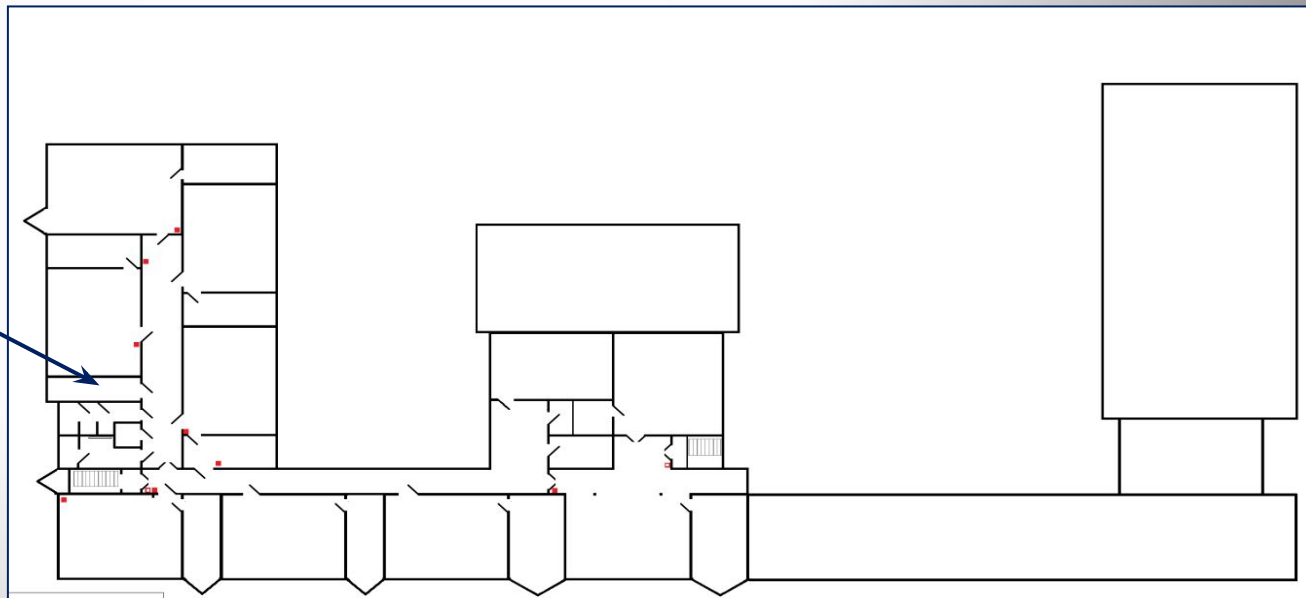
**Школа – это место, где учащиеся проводят много времени на уроках, переменах и во внеурочное время. Важно, чтобы внутреннее пространство школы способствовало не только восприятию знаний, но и отдыху, проведению досуга.**



**МОУ «Ракитянская сош № 1».**

## Проблема проекта

На третьем этаже школы есть свободная рекреация размером  $3 \times 6 \times 3,5$  м<sup>3</sup>, требующая рационального использования.



«План третьего этажа». Схема 1.

## **Цель проекта**

**Разработка и реализация проекта «Квест - комната «Профи плюс» внутри помещения образовательного учреждения.**

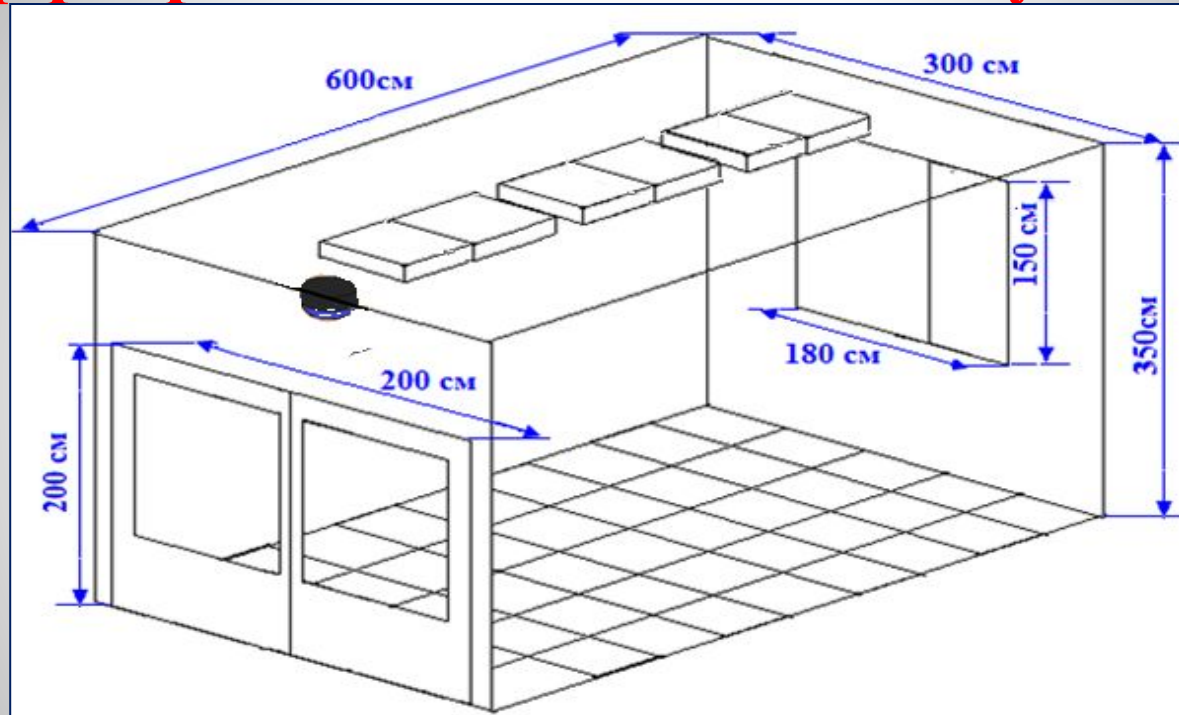
## **Задачи проекта**

- Решение задач в области профессионального совершенствования молодежи.**
- Использование внутришкольного пространства на занятиях по профориентации и во внеурочное время.**
- Создание эстетически оформленного внутришкольного пространства, как объекта отдыха и проведения досуга.**
- Систематизирование и расширение представления о профессиях у подростков.**
- Повышение социальной активности обучающихся, педагогов и родителей.**

# План реализации проекта

<b>№</b>	<b>Название этапа</b>	<b>Цель</b>	<b>Срок проведения</b>
<b>1</b>	<b>Подготовительный</b>	<b>Мотивация, целеполагание проекта</b>	<b>Январь 2019 года.</b>
<b>2</b>	<b>Проектировочный</b>	<b>Построение ориентировочной схемы деятельности</b>	<b>Февраль 2019 года.</b>
<b>3</b>	<b>Аналитико - коррекционный</b>	<b>Анализ промежуточных результатов работы и внесение изменений</b>	<b>Март 2019 года.</b>
<b>4</b>	<b>Практический</b>	<b>Реализация проекта</b>	<b>Март 2019 года.</b>
<b>5</b>	<b>Заключительный</b>	<b>Сопоставление действительных и желаемых результатов работы.</b>	<b>Апрель 2019 года.</b>
<b>6</b>	<b>Открытие и функционирование</b>	<b>Открытие квест-комнаты «Профи плюс»</b>	<b>Апрель 2019 года.</b>

# «Размер рекреации под квест комнату». Рисунок 1.

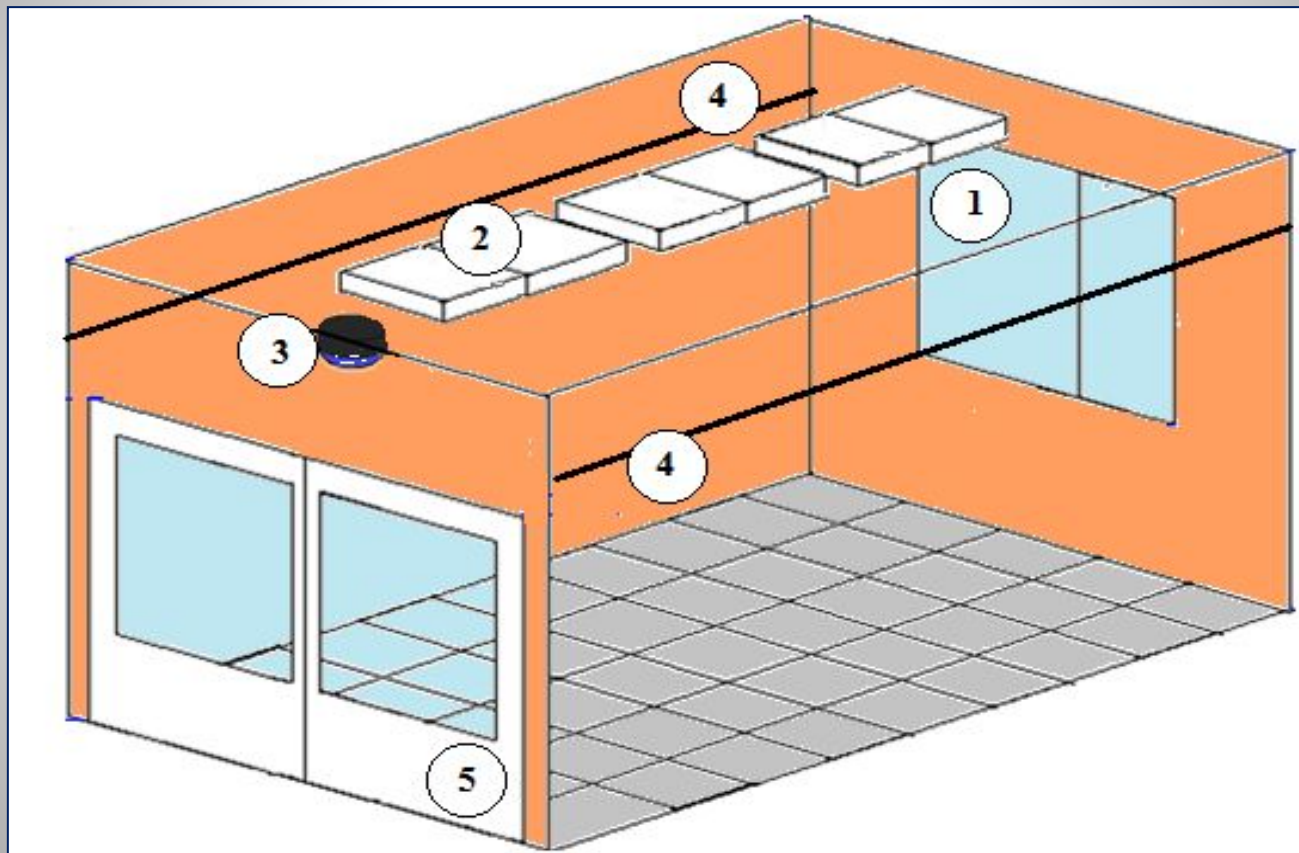


$$S=3*6=18 \text{ кв.м}$$

Количество участников - 4 человека.



## «Внутреннее устройство рекреации». Рисунок 2.



# «Экспликация мебели, предметов декора и девайсов».

## Таблица №2.

№	Название	Параметры	Фотография	Количество
Мебель				
1.	Стол ученический двухместный	50X120X75 см		1
2.	Стеллаж 6 секций	40X80X180 см		1
3.	Стеллаж 2 секций	40X80X60 см		2
4.	Кресло-мешок, среднее	80X100 см		1
5.	Табурет	33X33X30 см		2
Предметы декора				
6.	Суккул	50X70X40 см		1
7.	Зеркало	45X70 см		1

8.	Чехол для	50X40X30 см		1
9.	Стол напольный «Маршрутный план»	130X120 см		1
10.	Копирка шиповка круглая	D = 30 см		1
11.	Корзина пластиковая квадратная	25 X40X30 см		3
12.	Контейнер пластиковый квадратный	25 X25X25 см		5
13.	Фоторамка	30x40 см		1
14.	Настенные механические часы	D = 25 см		1
15.	Шкалунка	15X25 X15 см		3
16.	Цветок декоративный ; драцена	40X130 см		1

17.	Глобус	30X30см		1
18.	Лампа настольная	30X40 см		1
19.	Кувшин	20X35 см		1
20.	Крышка	20X35 см		1
21.	Книги	30X23X5 см		7
22.	Кукла	30 см		1
23.	Коробки	от 10X20X20 см до 25 X40X30 см		3
24.	Копилка	10X20X20 см		1
25.	Матрешка	20 см		1

26.	Кашпо/вазы	-		Неограниченно
27.	Аптечка	20X25X20 см		1
28.	Замок кодовый			
Девайсы				
29.	Веб-камера	HIKVISION DS2CE56D7 T-AVPIT3Z, 2.8 - 12 мм		1
30.	Ноутбук	Alien, 13,3 дюймов, Win 10		1
31.	Мышь- манипулятор	Bluetooth- соединение		1
32.	USB-калочка	Сингл GM- 894B; USB-разъем, micro - SD		1

**Мебель (стеллажи, табуреты, кресло-мешок, стол) приобретем на Тамаровской мебельной фабрике.**



**Покупку предметов декора совершим в магазине «Фикс прайс», так как общая сумма затрат на них, в отличие от других магазинов, меньше на 15-20%.**

# «Себестоимость материалов проекта».

## Таблица № 1.

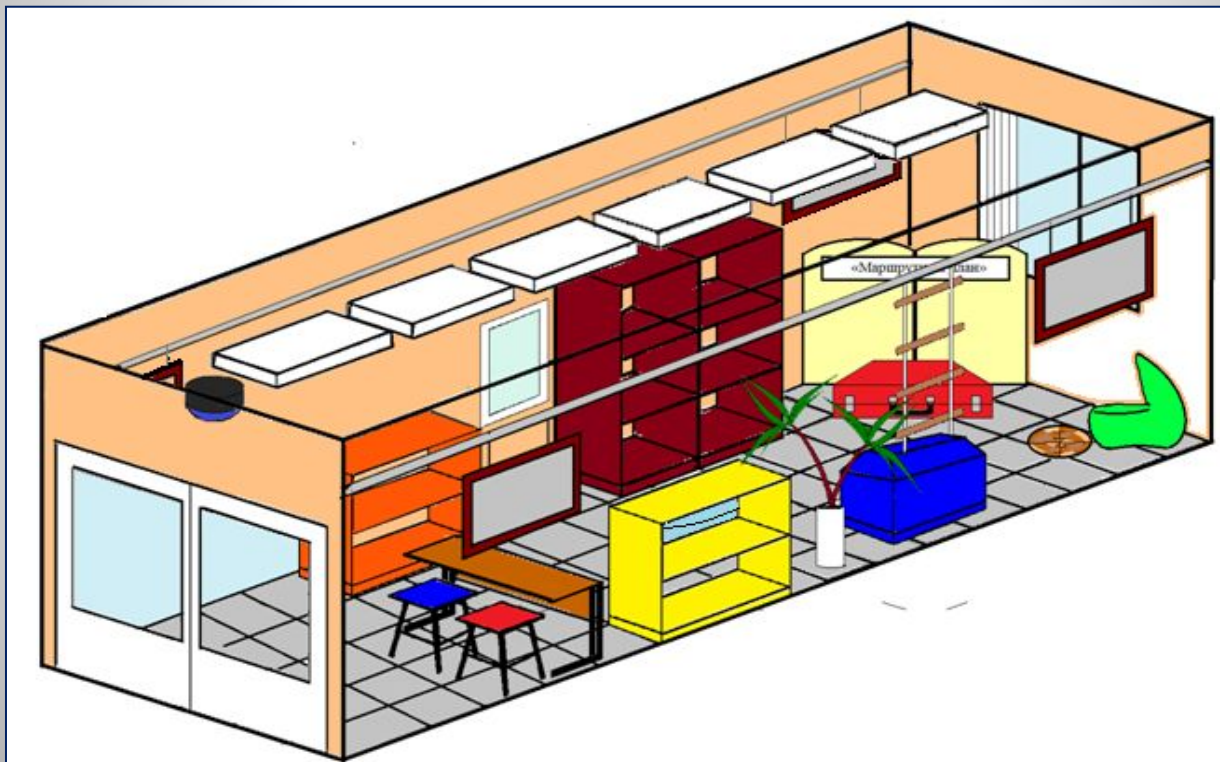
№	Название предметов мебели и декора интерьера	Количество	Цена за 1 шт/уку, руб.	Общая стоимость, руб.
1.	Степала: 6 сезций	1	2 800 рублей	2 800 рублей
2.	Красно-мешок среднее	1	1100 рублей	1100 рублей
3.	Стол ученический двухместный	1	1800 рублей	1800 рублей
4.	Табурет	2	600 рублей	1200 рублей
5.	Сундук	1	Есть в наличии	-
6.	Зеркало	1	Есть в наличии	-
7.	Степала: 2 сезций	2	1800	1800
8.	Коврик: циновка круглая	1	120 рублей	120 рублей
9.	Стенд напольный «Маршрутный план»	1	Есть в наличии	-
10.	Контейнеры пластиковые квадратные, 2 л.	5	55 рублей	275 рублей
11.	Корзины пластиковые квадратные, 2 л.	3	99 рублей	297 рублей
12.	Фоторамка 30x40 см	2	200 рублей	400 рублей
13.	Песочные	1	55 рублей	55 рублей
14.	Настенные механические часы	1	99 рублей	99 рублей
15.	Цифровой замок	1	300 рублей	300 рублей
16.	Чемодан	1	Есть в наличии	-
17.	Матрешка	1	Есть в наличии	-
18.	Цветок: декоративный драцена	1	Есть в наличии	-
19.	Кувшин	1	Есть в наличии	-

20.	Крышка	1	Есть в наличии	-
21.	Шкапулка	3	Есть в наличии	-
22.	Книги	7	Есть в наличии	-
23.	Кукла	1	Есть в наличии	-
24.	Коробки	4	Есть в наличии	-
25.	Копилка	1	Есть в наличии	-
26.	Витражная пленка для отделки, 90 см	6 м	45 рублей	270 рублей
27.	Прищепка	20	5 рублей	100 рублей
28.	Бельевая веревка	1	55 рублей	55 рублей
29.	Лампа настольная	1	Есть в наличии	-
30.	Глобус	1	Есть в наличии	-
<b>Всего</b>				<b>104*1 рубль</b>
№	Название девайсов	Количество	Цена за 1 шт/уку, руб.	Общая стоимость, руб.
1.	USB-колонка	1	800 рублей	800 рублей
2.	Ноутбук	1	Есть в наличии	-
3.	Мышь-манипулятор	1	Есть в наличии	-
4.	Веб-камера	1	Есть в наличии	-
<b>Всего</b>				<b>800 рублей</b>
№	Название канцелярских товаров	Количество	Цена за 1 шт/уку, руб.	Общая стоимость, руб.
1.	Бумага А4	1	220 рублей	220 рублей
2.	Фломастеры	1	52 рублей	52 рублей
3.	Фотобумага А3	2	20 рублей	40 рублей
4.	Ручка капиллярная	5	Есть в наличии	-
5.	Карандаш	5	Есть в наличии	-
<b>Всего</b>				<b>310 рублей</b>
№	Название	Количество	Цена за	Общая

1.	Нитролак «Бесцветный»	1 шт.	135 рублей	135 рублей
2.	Морилка «Дуб»	1 шт.	140 рублей	140 рублей
3.	Кисть 25 мм	2 шт.	35 рублей	70 рублей
4.	Добель "Стройбат", трехлестковый, 6x30, с саморезом 3,5x40	6	2 рубля	12 рублей
<b>Всего</b>				<b>357 рублей</b>
<b>Общая стоимость</b>				<b>12000 рублей</b>

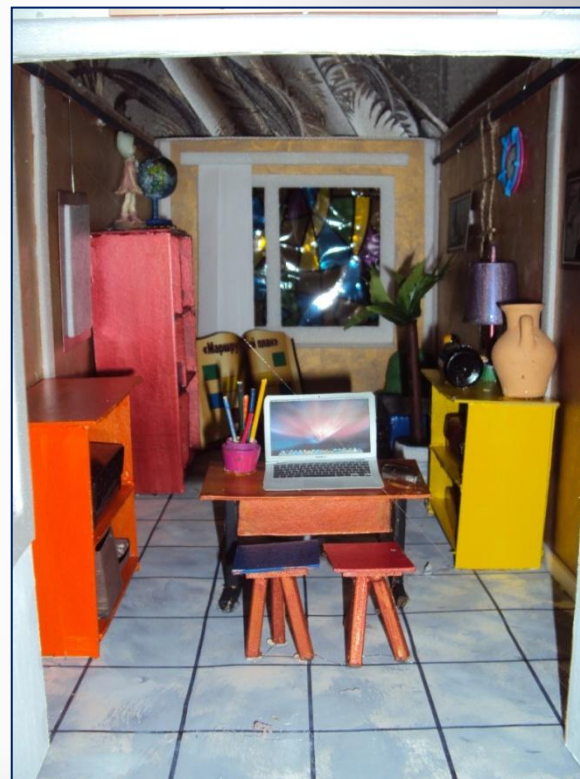
**Общая стоимость проекта - 12000 рублей**

# «Перспективный вид квест - комнаты «Профи плюс». Рисунок 3.



# Квест - комната «Профи плюс».

## Макет № 1.





Квест - комната  
«Шрефн плюс»

Квест - комната «Шрефн плюс»  
Министерство образования Республики Беларусь  
Информационно-методический центр  
«Методические материалы по развитию  
творческих способностей учащихся»  
Создано в соответствии с программой  
«Методические материалы по развитию  
творческих способностей учащихся»  
С. 100/100

# Рекомендательные письма

  
**УПРАВЛЕНИЕ ОБРАЗОВАНИЯ  
администрации Равитянского района  
Белгородской области**  
пл. Советская, 4, г. Равитское,  
Равитянский район  
Белгородская обл. 309110  
Телефон/факс 8(47245) 5-56-76  
e-mail: [info@ok.razvitskiy.ru](mailto:info@ok.razvitskiy.ru)  
№ 209-11-110 от 18.01. 2019 г.  
На № \_\_\_\_\_

**В оргкомитет  
конкурса новых технологий и  
инновационных проектов  
«Мы - Белгородцы!  
Думай, решай, действуй!»**

**РЕКОМЕНДАТЕЛЬНОЕ ПИСЬМО**

Комитет по профессиональной ориентации обучающихся управления образования администрации Равитянского района выражает положительный отзыв и настоятельно рекомендует для участия в конкурсе новых технологий и инновационных проектов «Мы - Белгородцы! Думай, решай, действуй!» проект ученица 10 класса МБОУ «Равитянская средняя общеобразовательная школа №1» Равитянского района «Дачниковой Татьяны - «Квест коммита «Профи плюс» по профессиональной ориентации.


Данный проект нацелен на решение проблем профессионального самоопределения подросткового поколения, становление у подростков старшего школьного возраста (15-17 лет) учебно-профессиональной деятельности, благодаря которой у старшеклассников формируются определенные познавательные и профессиональные интересы, исследовательские умения.

Благодаря проекту учебная деятельность в старших классах должна приобрести новую направленность и новое содержание. Он говорит о поведении избирательного отношения к некоторым учебным предметам, связанным с планируемой профессиональной деятельностью, необходимой для профессионального выбора.

Проект является значимым в организации практической деятельности для формирования готовности школьников к профессиональному выбору. Способствует развитию интереса к профессиям у подростков, определению, в каких областях человеческой деятельности подросток чувствует себя наиболее комфортно.

Куратор  
комитета по профессиональной  
ориентации обучающихся  
управления образования  
администрации Равитянского района

  
Бидан Н.А.

  
**В оргкомитет  
конкурса новых технологий и  
инновационных проектов  
«Мы - Белгородцы!  
Думай, решай, действуй!»**

**РЕКОМЕНДАТЕЛЬНОЕ ПИСЬМО**


ОКУ «Равитянский районный ЦНЭ» выражает положительный отзыв и настоятельно рекомендует для участия в конкурсе новых технологий и инновационных проектов «Мы - Белгородцы! Думай, решай, действуй!» проект ученица 10 класса МБОУ «Равитянская средняя общеобразовательная школа №1» Равитянского района «Дачниковой Татьяны - «Квест коммита «Профи плюс» по профессиональной ориентации.

Проект актуален, в нем гармонично увязаны основные формы деятельности школьников: игра, учебная деятельность, трудовая деятельность, досуг. Игра - особый вид человеческой деятельности, форма развлечения, созданная на основе правил, которые определяют цели игры и разрешенные средства для их достижения. Игры не связаны с получением материальных благ, в их процессе не создаются материальные ценности. Учебная деятельность - один из основных видов деятельности человека, специально направленной на овладение теоретическими знаниями и способами предметных и познавательных действий. Учебная деятельность выполняет двоякую социальную функцию: во-первых, она является условием и средством интеллектуального развития подростка, во-вторых, учебная деятельность играет ведущую роль в формировании личности.

Главной целью проекта является выбор формы будущей деятельности. Трудовая деятельность - осознанная, энергичная, обобщенная целесообразная деятельность человека, требующая приложения усилий и осуществления работы. Трудовая деятельность выражается в профессии - роде занятий, требующих специальных теоретических знаний и практических навыков и являющихся обычно источником существования.

Проект является значимым в организации практической деятельности для формирования готовности школьников к профессиональному выбору.

Врио директора  
ОКУ «Равитянский районный ЦНЭ»

  
Л.В. Спиридонов

**МОУ «РАВИТЯНСКАЯ  
СРЕДНЯЯ ОБЩЕОБРАЗОВАТЕЛЬНАЯ  
ШКОЛА №1»**  
Равитянского района,  
Белгородской области  
ул. Пролетарская, 10, г. Равитское,  
Равитянский район,  
Белгородская обл. 309110  
Телефон/факс 8(47245) 5-53-80  
e-mail: [info@ok.razvitskiy.ru](mailto:info@ok.razvitskiy.ru)  
№ \_\_\_\_\_ от 22.01. 2019 г.  
На № \_\_\_\_\_

**В оргкомитет  
конкурса новых технологий и  
инновационных проектов  
«Мы - Белгородцы!  
Думай, решай, действуй!»**

**РЕКОМЕНДАТЕЛЬНОЕ ПИСЬМО**

Администрация МОУ «Равитянская средняя общеобразовательная школа №1» Равитянского района выражает положительный отзыв и настоятельно рекомендует для участия в конкурсе новых технологий и инновационных проектов «Мы - Белгородцы! Думай, решай, действуй!» проект ученица 10 класса Дачниковой Татьяны - «Квест коммита «Профи плюс» по профессиональной ориентации.


Проект отличает новизна и актуальность. В последнее время различные квест-коммиты, подразумевающие интеллектуальную игру, приобретают большую популярность. Условия игры в квест пространстве просты и понятны, команда из 2-5 единомышленников запирается внутри помещения, за определенное время участники должны успеть выбраться, выполнив квест-задания.

Работая проектом и моделирование квест - коммиты «Профи плюс» профориентационной направленности позволяют рационально использовать внутреннее территориальное пространство школы, улучшить условия отдыха учащихся во внеурочное время, а также систематизировать и расширить представления о профессиях у подростков.

Автор проекта - Дачикова Татьяна уже имела успешный опыт реализации проектов. В 2018 году она разработала и реализовала на территории школы проект «Уголок здоровья «Неведомые дорожки», который стал призером регионального конкурса «Юнит-2018». Дачикова Татьяна, является не только разработчиком проекта, но и активным исполнителем, проявляет большую заинтересованность и ответственность к получению результатов проекта.

Проект «Квест коммита «Профи плюс» по профессиональной ориентации заслуживает высокой оценки и является значимым в организации практической деятельности школы по формированию готовности школьников к профессиональному выбору.

Директор  
МОУ «Равитянская средняя  
общеобразовательная школа №1»  
Равитянского района

  
Р.А. Холодов



# Этапы реализации проекта

**Январь** - Изучение литературы, анализ нормативно-правовой базы по данной проблеме. Разработка эскизов, схем, экспликации мебели, предметов декора. Составление сценария квест-игры.

**Февраль** - Сбор предметов декора. Проведение благотворительной ярмарки «Масленичная неделя».



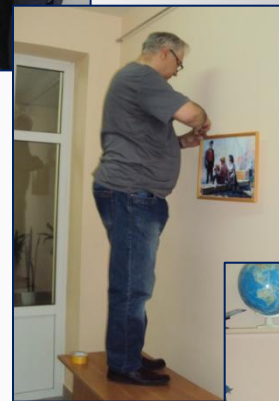
• **Март** - **Закупка**

**мебели.**

• **Апрель** - **Установка**

**мебели, дизайнерское**

**оформление комнаты.**



# Квест – комната в настоящее время





Создание  
рекламы,  
размещение её в соцсетях и на  
сайте школы.

Открытие квест-комнаты.

Муниципальное образовательное учреждение  
«Ракитицкая средняя общеобразовательная школа №1» Ракитицкий район Белгородской области

Стоишь  
перед выбором  
кем стать  
в будущем?

ПОСЕТИТЕ

**Квест – комнату  
«Профи плюс»**

ИНТЕРЕСНЫЙ СЮЖЕТ	+ 14	4 ЧЕЛОВЕКА
СЛОЖНЫЙ 	ДЛЯ ПОДРОСТКОВ	
	8 КВЕСТОВ	БЕЗОПАСНЫЙ

МЫ ЖДЕМ ВАС КАЖДУЮ СУББОТУ!  
Первая группа - 10:00-11:00.  
Вторая группа - 11:15-12:15.

# **Практическая значимость**

**27 апреля 2019 года** – планируемая дата открытия квест-комнаты  
«Профи плюс».

## **Время функционирования:**

**Субботние дни с 10:00 до 12:15**

**Летняя лагерная смена с 10:00 до 12:15**

## **Возрастная категория обучающихся:**

**8 - 11 класс**

**СПАСИБО  
ЗА  
ВНИМАНИЕ!**