

Исследовательская работа на тему

«Исследование потенциала гуманитарного и технического ума»

Задачи

- ◆ 1. Изучение мнения научного сообщества по этому вопросу
- ◆ 2. Узнать, есть ли отличие в мозгах гуманитариев и технарей
- ◆ 3. Рассмотреть профессии, которые предполагают определенный профиль

Откуда возникло деление?

- ◆ Британский государственный деятель и писатель Чарльз Перси Сноу связывал разрыв между технарями и гуманитариями с научно-техническим прогрессом. Поэтому можно сказать, что деление на гуманитариев и технарей, скорее всего, появилось в ходе промышленной революции.

Актуально ли деление?

- ◆ У каждого человека присутствуют все виды мышления — теоретическое, практическое, творческое и так далее. Но у кого-то в результате воспитания и влияния других факторов будет больше развито творческое, а у кого-то — практическое
- ◆ Делить людей на два типа — слишком узкий подход, ведь за бортом в этом разделении в любом случае остаются те, кто занимается естественными науками или творчеством.
- ◆ Научное сообщество приходит к выводу о том, что категорий намного больше чем 2

- ◆ С научной точки зрения такое деление пытались опровергнуть неоднократно, и пришли к выводу, что существуют склонности и не более. Склонности, очевидно, бывают к тем или иным наукам и родам деятельности, которые, в свою очередь, определяются **типом мышления человека** (синестетический, идеалистический, прагматический, аналитический, реалистический).
- ◆ “Гуманитарий”, “технар” – на сегодняшний день люди продолжают вешать ярлыки, несмотря на научные опровержения, что даже иногда называют одной из главных проблем современного образования. Все потому что это **не врожденные особенности**, а симбиоз приобретенных навыков и описанных ранее склонностей и интересов, обусловленных многими факторами, в том числе и типом мышления. Так что глупо объединять всех “под одну гребенку”.

Гуманитарии VS Технари

Гуманитарии

- ◆ Гуманитарный ум, зачастую, сильно принижают, по сравнению с техническим. Этот “класс” руководствуется в большей степени не аналитическим умом и выработанными алгоритмами действий в той или иной ситуации, они понимают ее и что нужно сделать “в целом”. Такие люди сильны в гуманитарных науках, таких как история, языки, философия и филология.

Технари

- ◆ В отличие от гуманитариев, технари, в классическом понимании, опираются на холодный ум, а не на эмоции и интуитивный подход. Сильны они в науках вроде математики и физики, инженерном деле, информатике и т.д.

Исследование мозга

- ◆ Чтобы объяснить, откуда в человеке развилась способность к математическим операциям, специалисты предлагали две гипотезы. Одна из них заключалась в том, что склонность к математике является побочным эффектом появления языка и речи. Другая предполагала, что причиной явилась возможность использовать интуитивное понимание пространства и времени, которое имеет куда более древнее эволюционное происхождение.

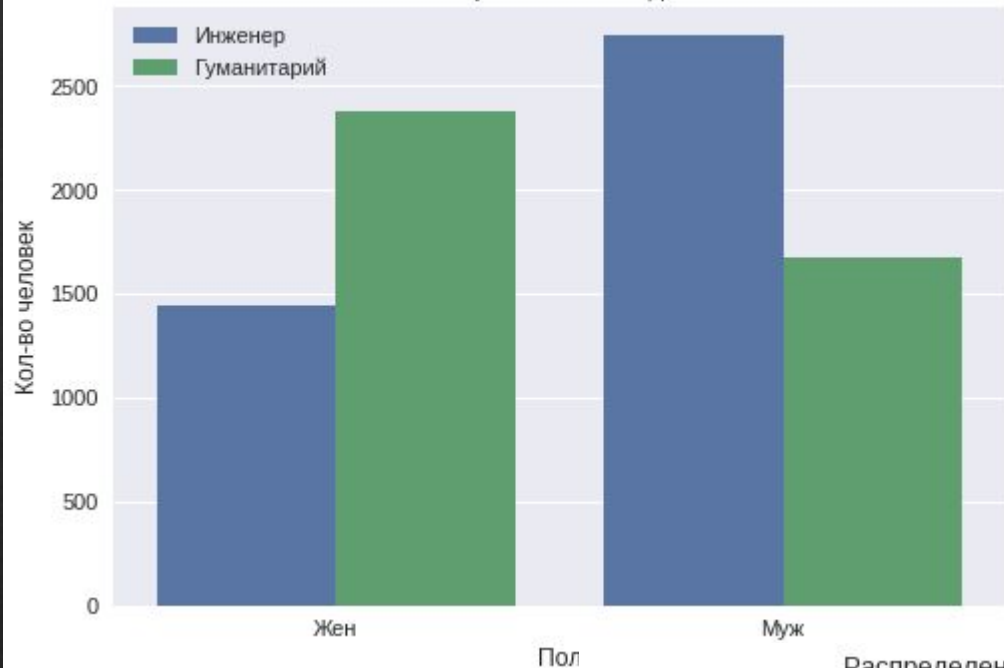
Ход эксперимента

- ◆ Для того чтобы ответить на вопрос, какая из гипотез верна, психологи поставили эксперимент с участием 15 профессиональных математиков и 15 обычных людей с равным уровнем образования. Каждой группе представляли сложные математические и нематематические утверждения, которые нужно было оценить как истинные, ложные или бессмысленные. По ходу эксперимента мозг участников сканировали с помощью функциональной томографии.
- ◆ Результаты исследования показали, что заявления, которые касались математического анализа, алгебры, геометрии и топологии, активировали участки в теменной, нижневисочной и префронтальной коре головного мозга у математиков, но не у контрольной группы. Эти зоны отличались от тех, что возбуждались у всех участников эксперимента при обычных утверждениях. «Математические» участки активировались у обычных людей только в том случае, если испытуемым предлагали проделать простые арифметические действия.

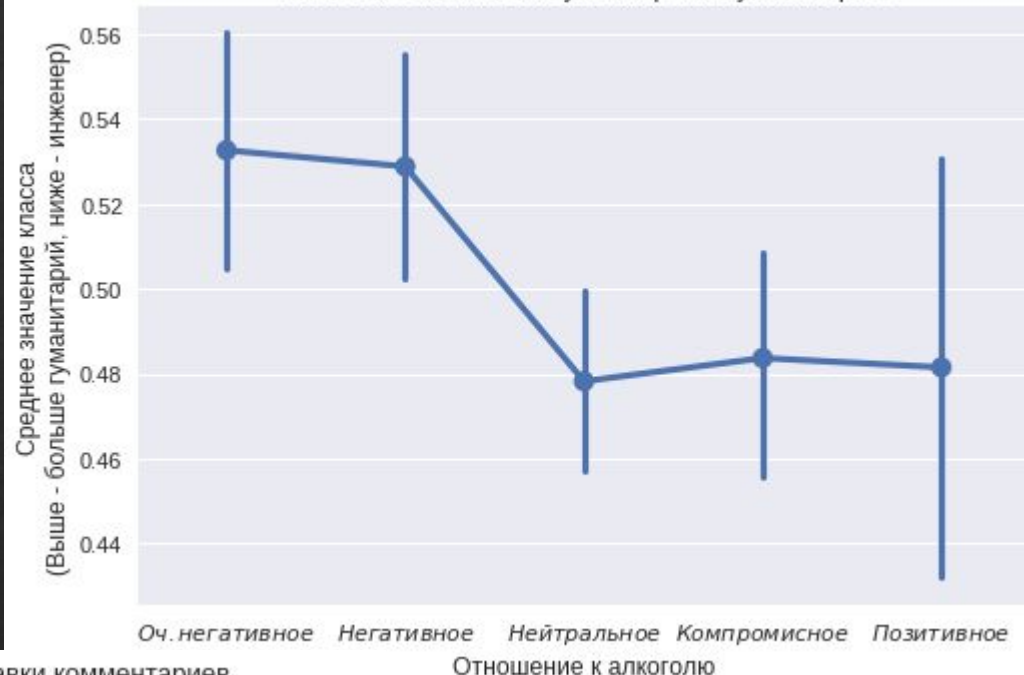
Социальные опросы и статистика в обществе

- ◆ В 2017 году пользователь digitman сайта habr.com провел исследование в социальной сети ВКонтакте под названием «Классификация на гуманитариев и технарей по комментариям в VK». Человек, по этому исследованию, приравнивался к определенному классу на основе его факультета, указанного в профиле.

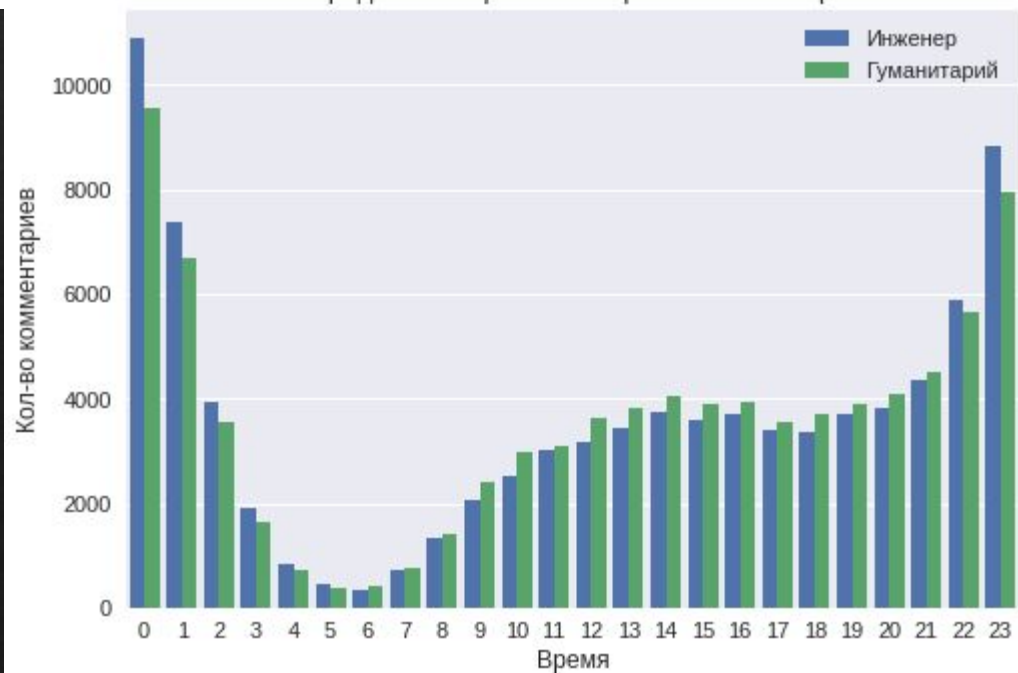
Соотношение признака "пол" для 2х классов



Отношение к алкоголю у технарей и гуманитариев



Распределение времени отправки комментариев



Профориентация

- ◆ Для гуманитариев:
- ◆ Юрист (История, Обществознание, Русский язык)
- ◆ Лингвист (Иностранный язык, Русский язык, Обществознание)
- ◆ Режиссер (Литература, Русский язык, История\Обществознание)
- ◆ Актер (Литература, Русский язык +ВИ)
- ◆ Маркетолог (Русский язык, Обществознание, Иностранный язык)
- ◆ PR-менеджер(Русский язык, Обществознание, История\Иностранный язык)
- ◆ Дипломат (Русский язык, Обществознание, История\Иностранный язык)
- ◆ Журналист (Русский язык, Литература + ВИ)
- ◆ Переводчик (Русский язык, Иностранный язык, История\Литература\Обществознание)
- ◆ Педагог (Русский язык, Профильная математика, Обществознание)

- ◆ Для технарей:
- ◆ Инженер (Профильная математика, Русский язык, Физика)
- ◆ Программист (Русский язык, профильная математика, Информатика\Физика\Иностранный язык)
- ◆ Энергетик (Русский язык, Профильная математика, Физика, Информатика)
- ◆ Архитектор (Русский язык, Профильная математика + ВИ)
- ◆ Проектировщик в строительстве (Русский язык, Профильная математика, Физика)

Заключение

- ◆ В своей работе я обозрела главные отличия гуманитариев от технарей, мнение научного сообщества, настроения в обществе по поводу этого вопроса, а также подготовила списки профессий в зависимости от профиля. В заключение хочу сказать, что деление только на гуманитариев и технарей всех людей является абсолютно неверным, нужно мыслить более гибко и широко. Определенного склада ума нет, есть только предрасположенность.