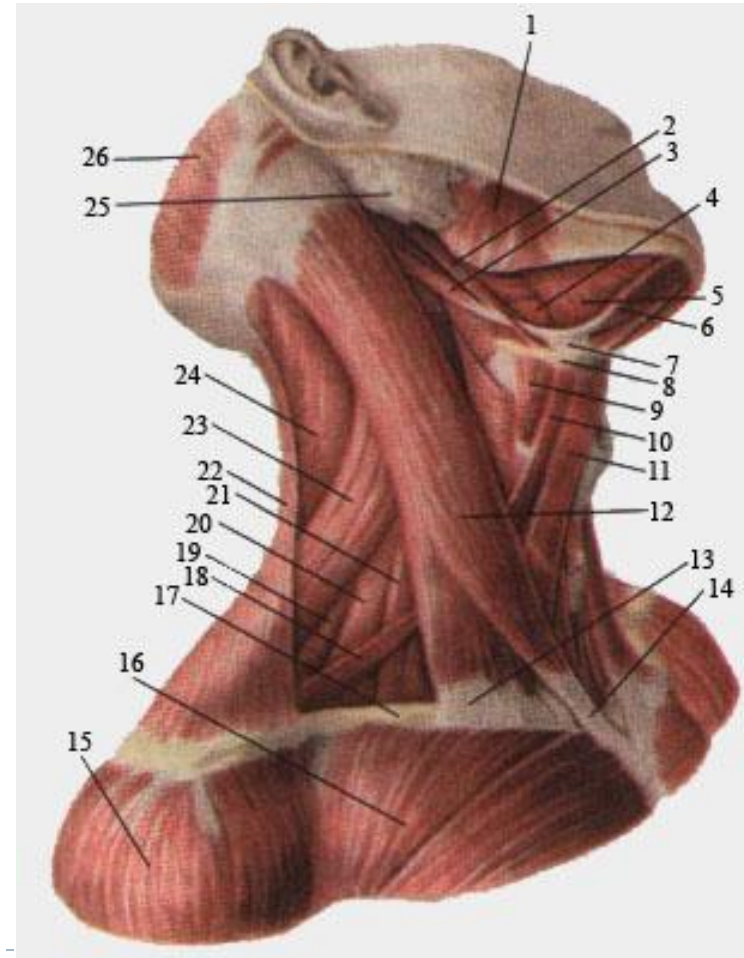


# Мышцы и пластика шеи

# Границы шеи

- Спереди: от нижней челюсти до яремной впадины, по ключицам
- Сзади: от затылочного возвышения и сосцевидных отростков до 7-го шейного позвонка, по линии лопаток



- 
- Костной основой шеи является позвоночный столб, шейный отдел с I-ого по 7-ой позвонок, остистый отросток седьмого позвонка легко прощупывается под кожей.
  - Спереди под кожей и мышцами можно прощупать гортань, переходящую в трахею, её рельеф также влияет на форму шеи.
  - На расстоянии между нижней челюстью и яремной впадиной, где форма шеи имеет изгиб – находится подъязычная кость. Мышцы, которые крепятся от нижней челюсти и грудины к подъязычной кости опускают нижнюю челюсть вниз, тем самым открывая рот. (Подробнее их названия и расположение в следующих слайдах)
- 



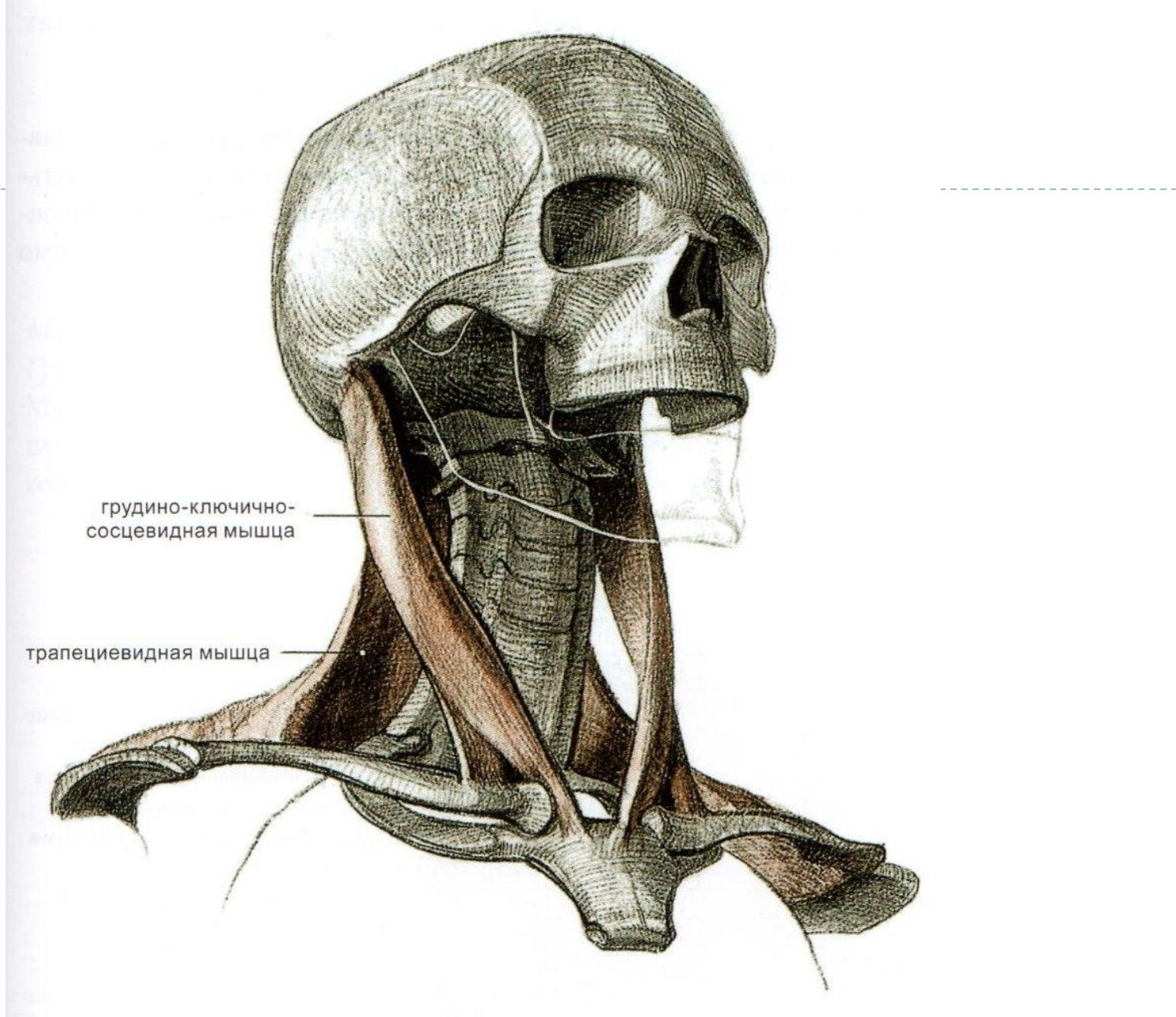


# Грудино-ключично-сосцевидная мышца

---

- Начинается двумя головками от грудины и ключицы
- Крепится к сосцевидным отросткам и затылочной кости
- Функция. При одностороннем сокращении поворачивает голову в противоположную сторону, при двустороннем сокращении запрокидывает голову назад.





# Лестничные мышцы

---

- Начинаются от поперечных отростков шейных позвонков (со второго по шестой)
- Крепятся к 1-ой и 2-ой паре рёбер, ближе к передней поверхности
- Функция. Наклоняют голову в сторону напряженной мышцы, при двустороннем наклоняют голову вперед









# Срединные мышцы, связанные с подъязычной костью

---

- Двубрюшная мышца (небольшая, парная мышца. Начинается двумя головками от подбородка и височной кости, крепится к подъязычной кости)
  - Челюстно-подъязычная (начинается от нижней челюсти, крепится к подъязычной кости) также, участвует в образовании дна рта, носят название «Диафрагма рта».
  - Грудино-подъязычная (парная тонкая плоская мышца, начинается от задней поверхности ключицы, от грудины, крепится к подъязычной кости)
  - Лопаточно-подъязычная (длинная, плоская мышца, начинается от верхнего края лопатки, крепится к подъязычной кости)
  - Функции: участвуют в дыхании, глотании, опускают нижнюю челюсть, открывают рот.
- 



