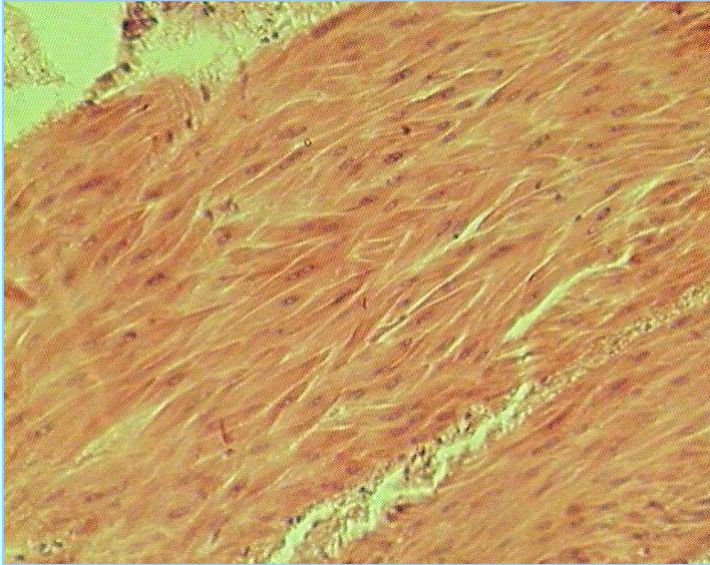


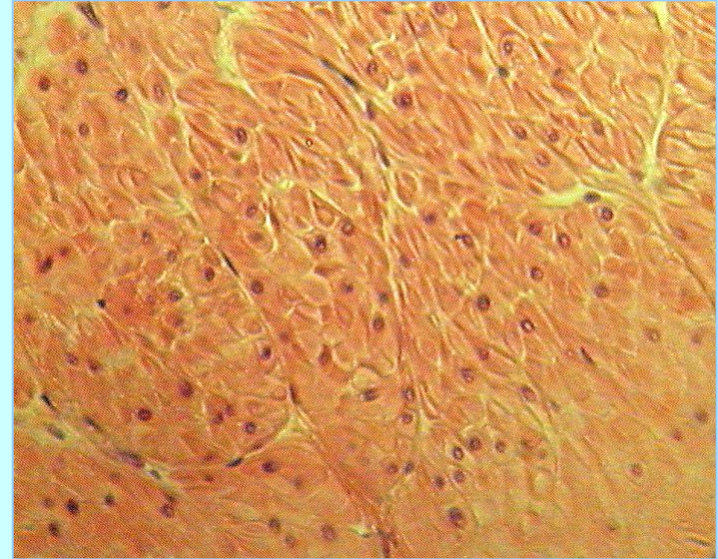
Мышечные ткани

Гладкая мышечная ткань (стенка мочевого пузыря).

Окраска гематоксилин-эозин. Объектив 10.



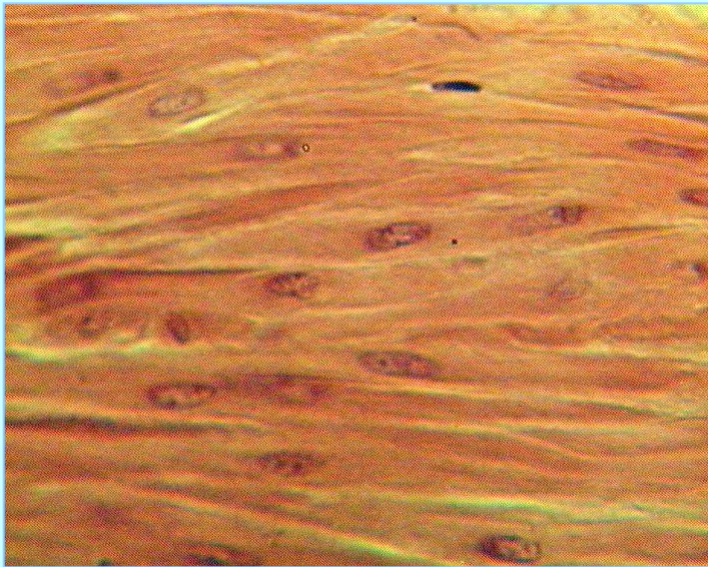
Продольный срез



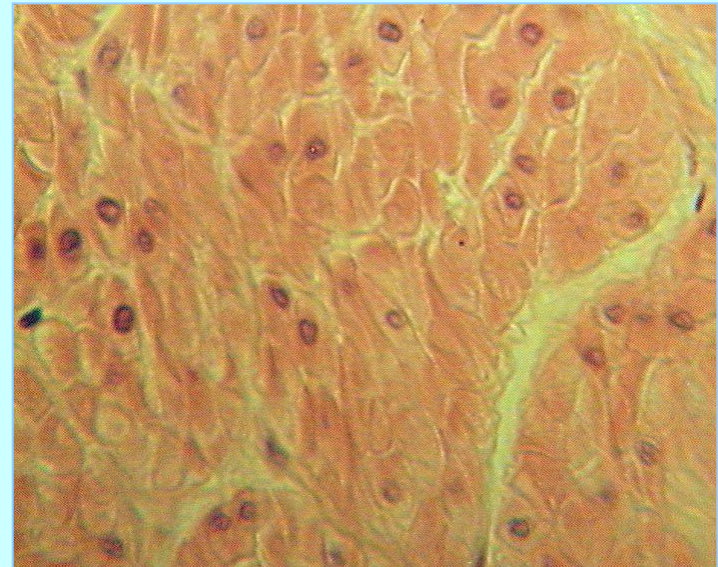
Поперечный срез

Гладкая мышечная ткань (стенка мочевого пузыря).

Окраска гематоксилин-эозин. Объектив 40.



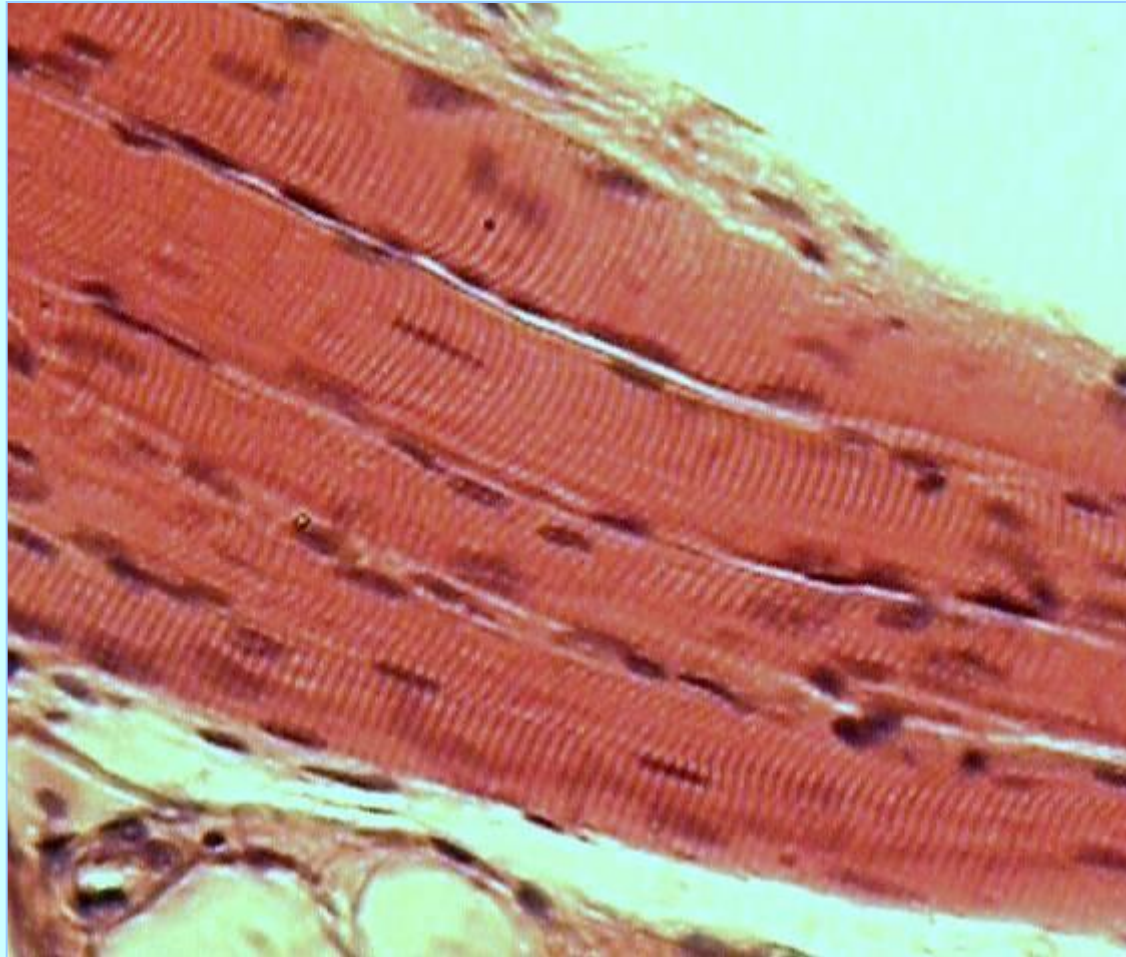
Продольный срез



Поперечный срез

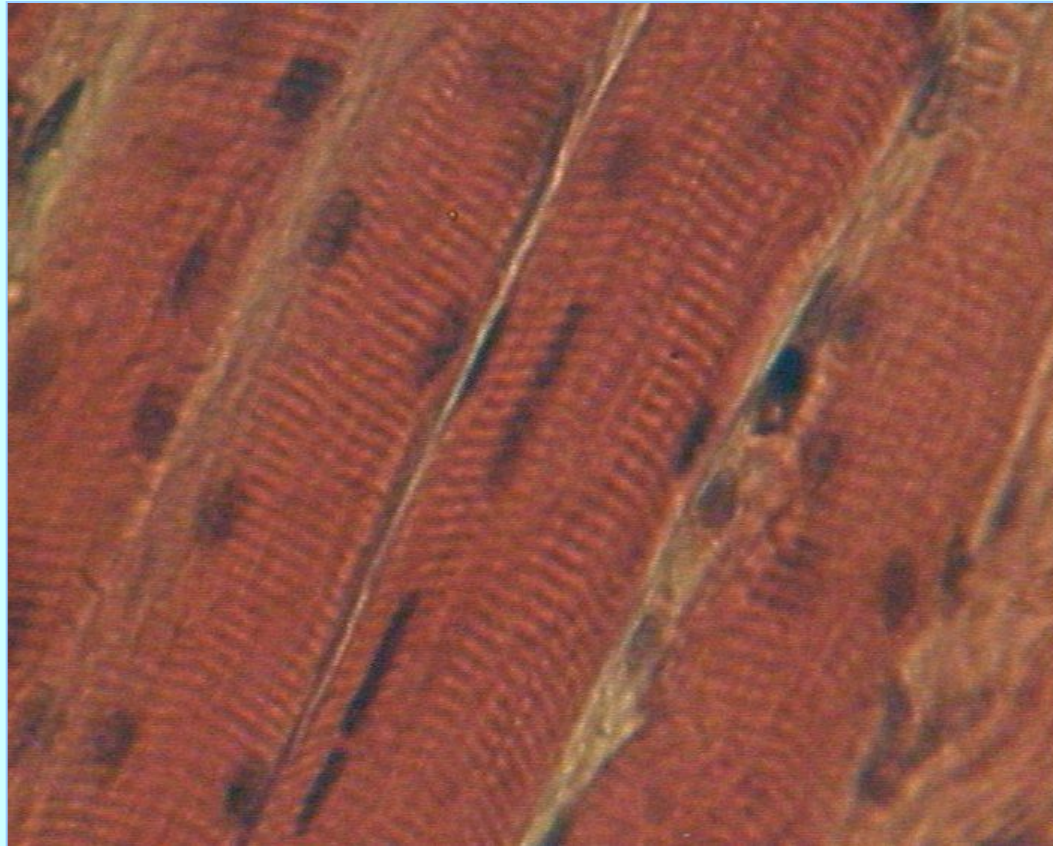
Поперечно-полосатая (исчерченная) мышечная ткань (срез языка)

Окраска гематоксилин-эозин. Объектив 20.



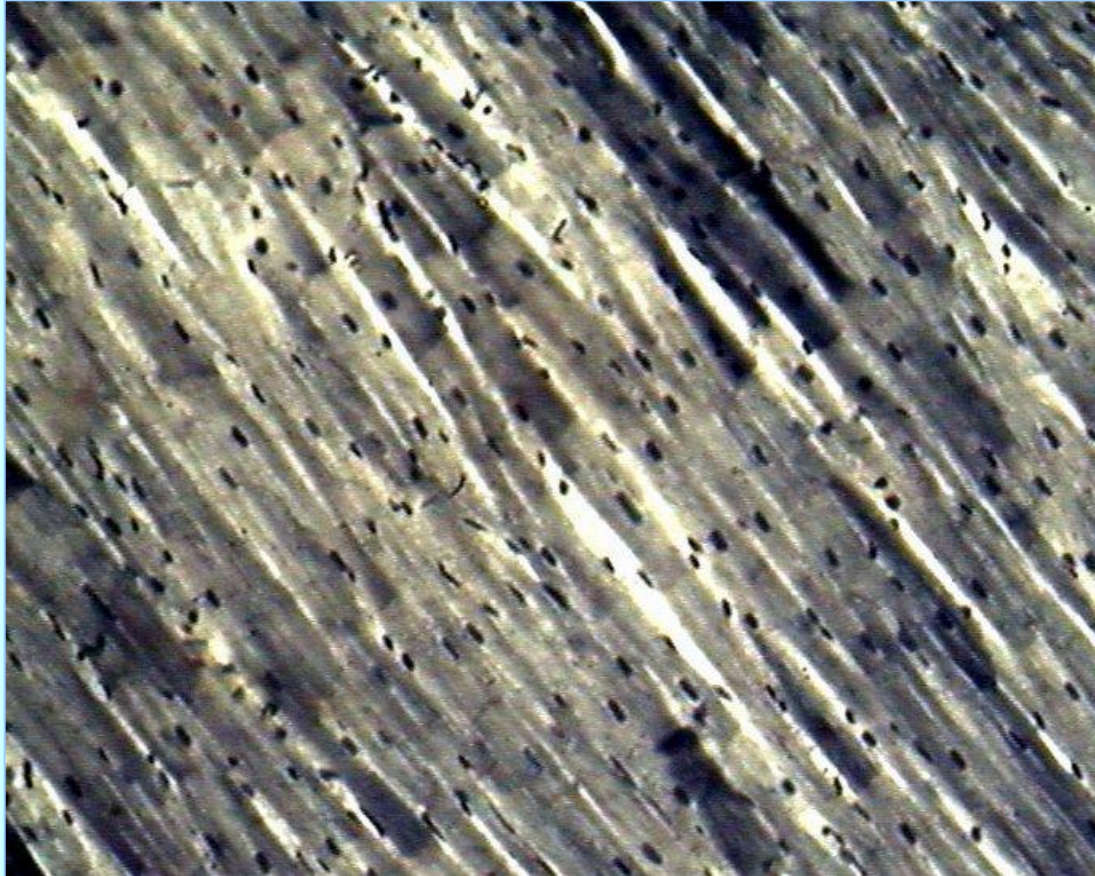
Поперечно-полосатая (исчерченная) мышечная ткань (срез языка)

Окраска гематоксилин-эозин. Объектив 40.



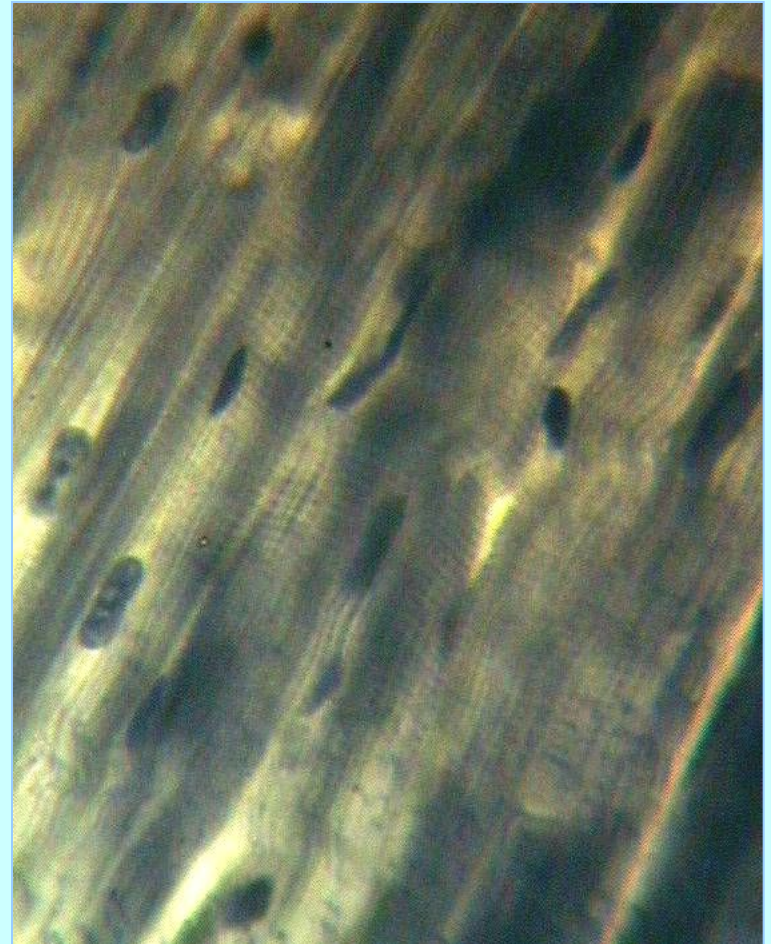
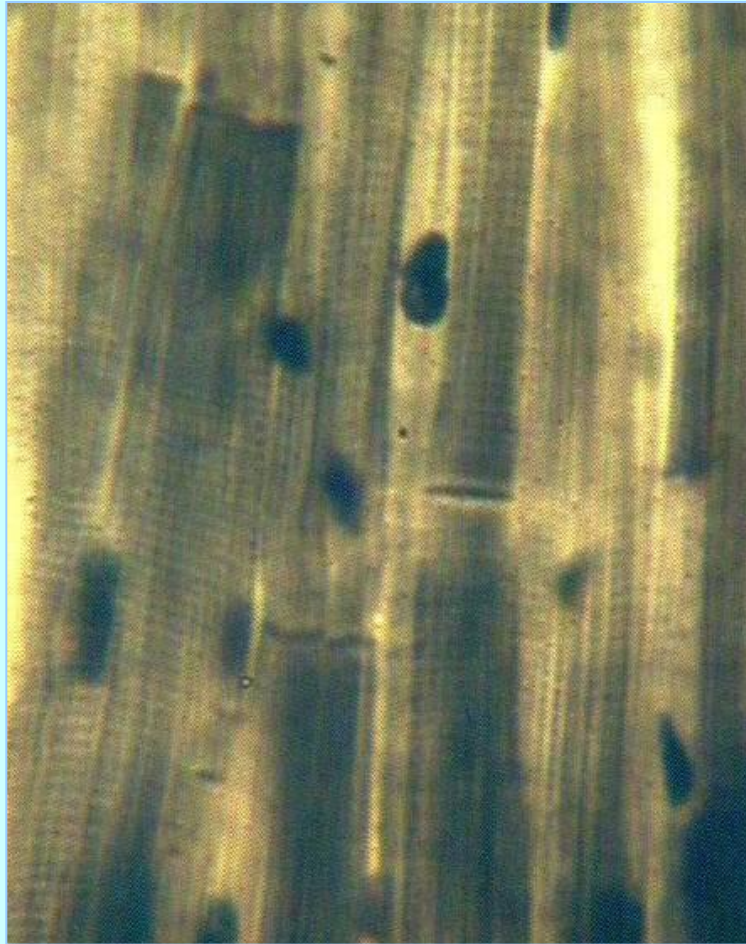
Сердечная (поперечно-полосатая) мышечная ткань

Окраска железным гематоксилином. Объектив 10.

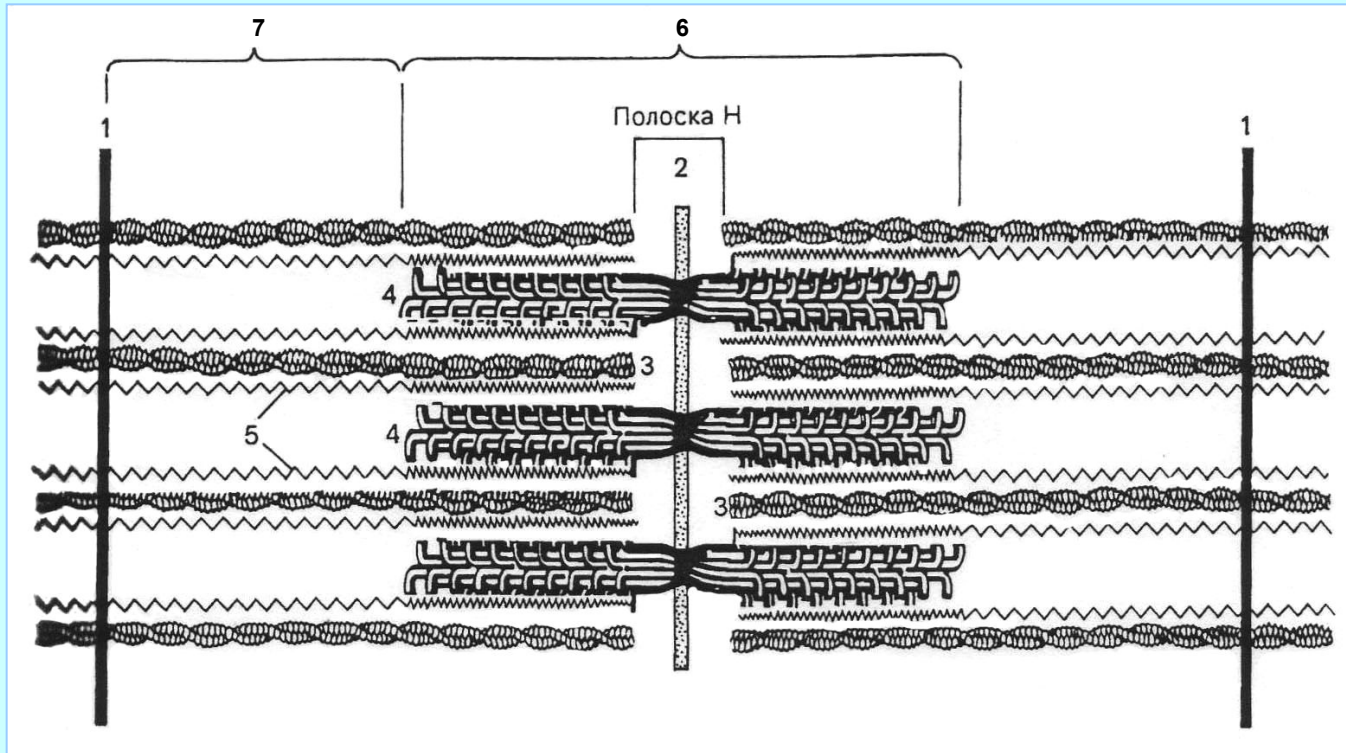


Сердечная (поперечно-полосатая) мышечная ткань

Окраска железным гематоксилином. Объектив 40.



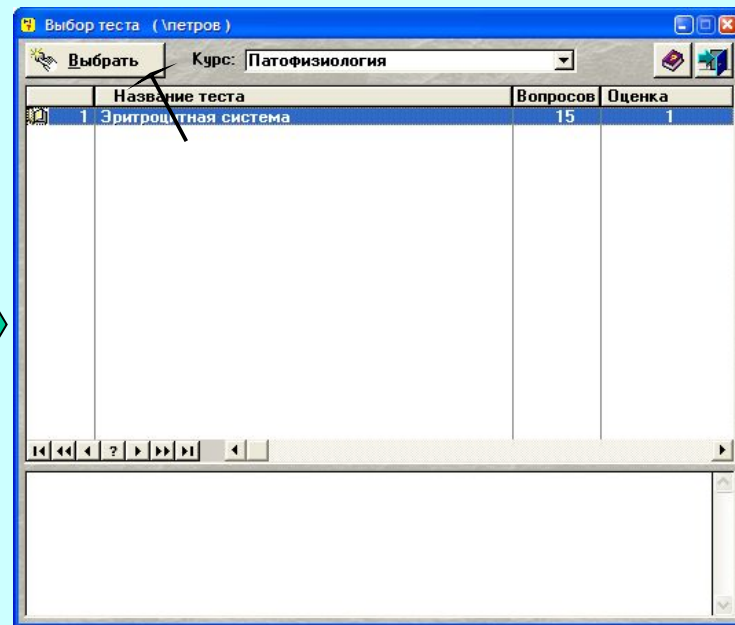
Саркомер (схема)



1 – линия Z (телофрагма), 2 – линия M (мезофрагма), 3 – тонкие филаменты, 4 – толстые филаменты, 5 – фибриллярные молекулы белка титин, который связывает свободные концы толстых филаментов с линией Z, 6 – диск А, 7 – $\frac{1}{2}$ диска И.

Руководство по выполнению заданий

1. Поместите указатель мыши над кнопкой «Тест» и щелкните левой клавишей мыши у Вас появится следующее окно.
2. В появившемся окне нажмите на кнопку «Выбрать».
3. После этого у Вас запустится тестовая программа. Отвечайте на вопросы.



Тест пройден?

Если Вы получили
неудовлетворительную
оценку
щелкните по этой кнопке

Если Вы получили
пароль
щелкните по этой кнопке



Возврат к началу



К оглавлению