



**краевое государственное бюджетное
профессиональное образовательное
учреждение
«Красноярский базовый медицинский
колледж им. В.М.Крутовского»**

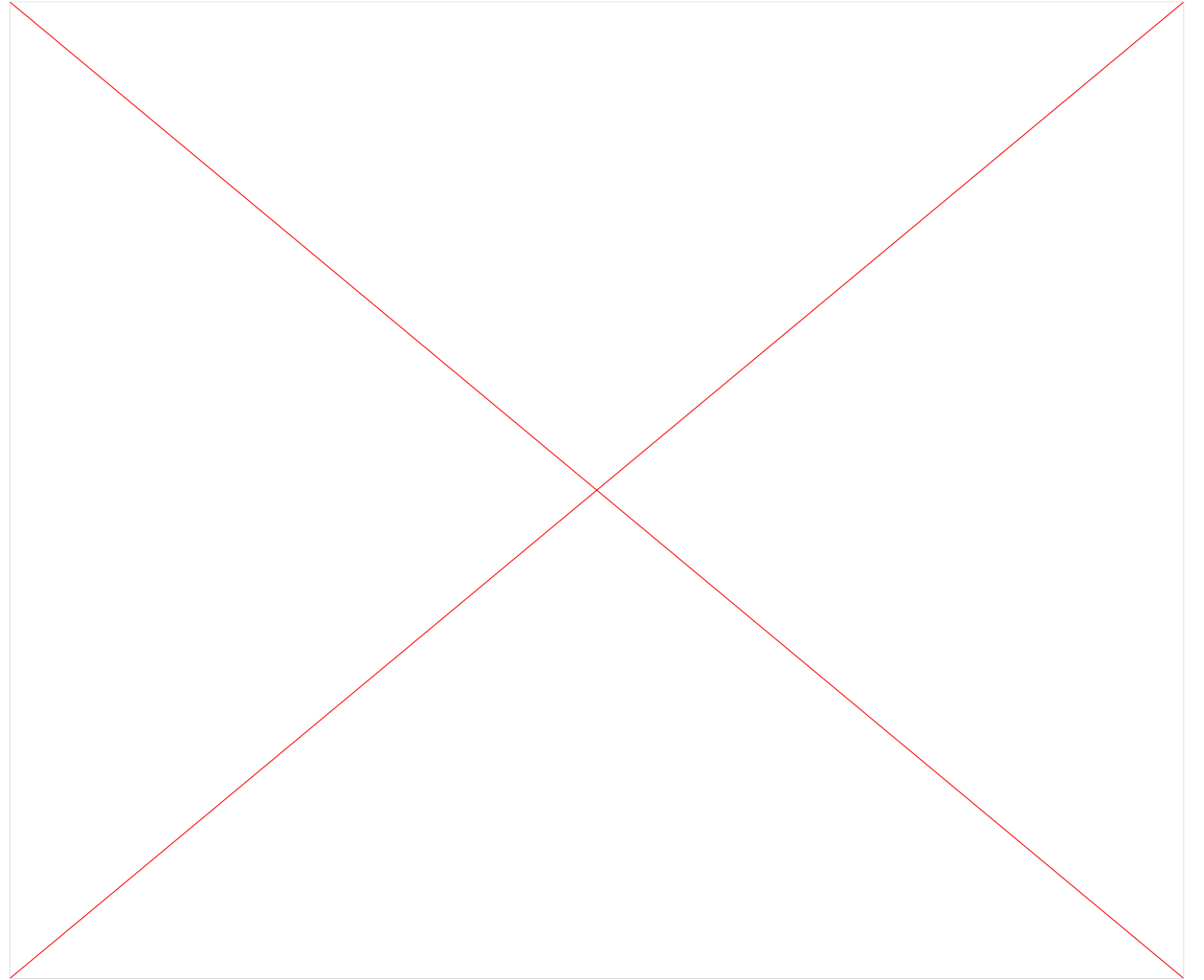
Профилактика рака желудка /для пациентов Школ здоровья/

**Подготовила студентка 301 группы
специальность Лечебное дело Рыженкова В.И.
Проверила преподаватель ПМ Путимцева Т.П.**

Красноярск 2019

Определение термина рака желудка

**Рак желудка —
злокачественная
опухоль происходящая из
эпителия слизистой
оболочки желудка. С
возрастом резко возрастает
заболеваемость , мужчины
болеют в 2 раза чаще
женщин. Занимает 2-3
место в структуре
онкозаболеваний.**



Ежегодно в мире заболевает около 1 млн человек

Одногодичная летальность составляет 56%.

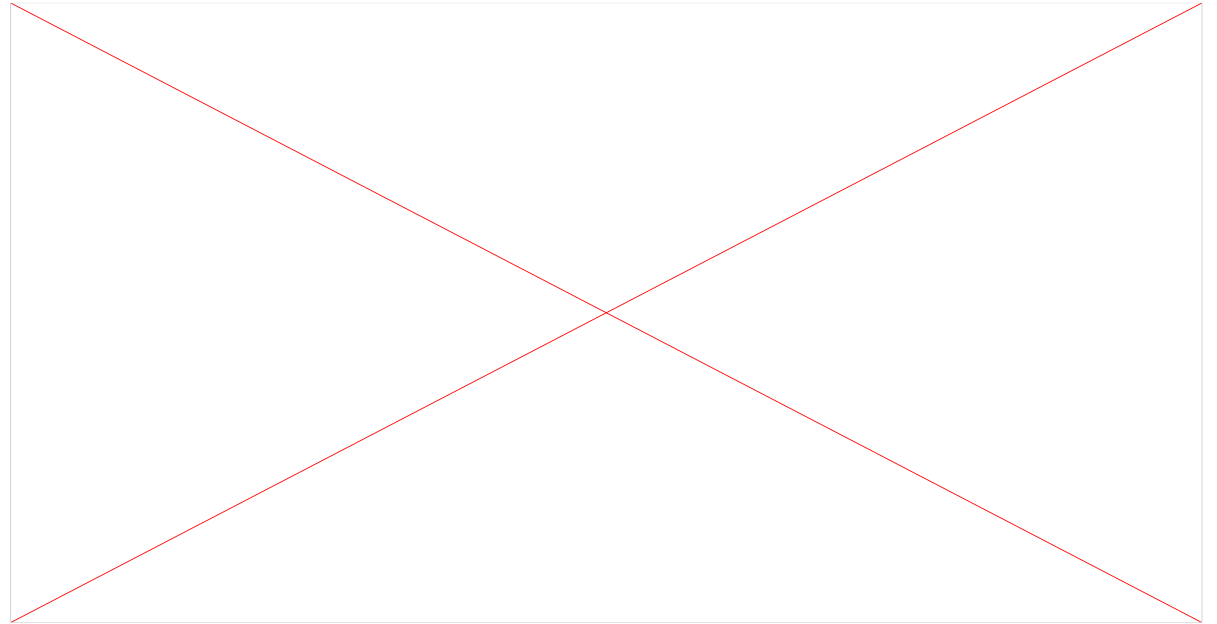
Смертность 30 на 100 тыс населения

Схема патогенеза



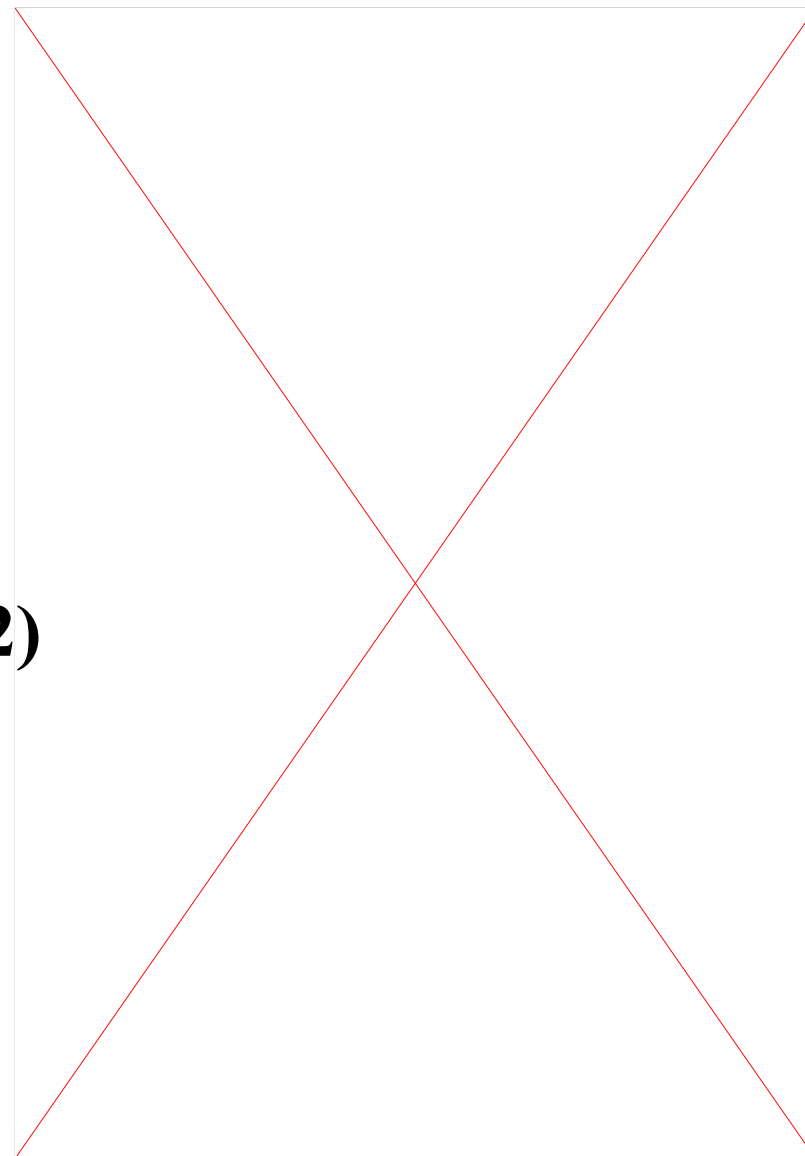
Факторы риска

- Инфицирование желудка *H. Pylori*
- Маринады
- Копчёности
- Нитраты, нитриты
- Дважды кипяченая вода
- Хлорная вода
- Однообразное питание
- Пережаренные жиры, мясо, рыба
- Пищевые добавки(Е-шки)
- Вредные привычки
- Наследственность



Пред раки

- Гастрит с 0 и пониженной секрецией(60%)
- Полипы желудка(4%)
- Хроническая язва желудка(3-15%)
- Резецированный желудок (после операции)
- Пернициозная анемия(из-за недостатка вит В12)
- Болезнь Менетрие (гиперплазия эпителия и резкое утолщение складок слизистой оболочки желудка)

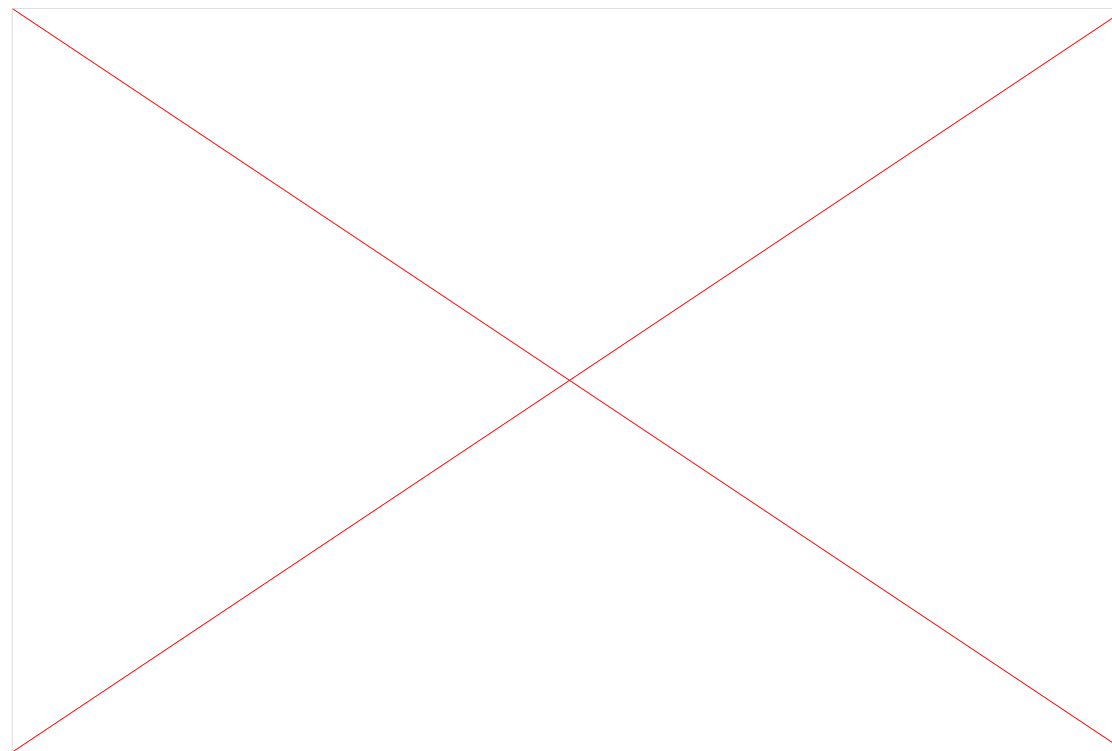


Клиника

1-ранний период

2-период выраженных клинических проявлений

3-терминальный период



1. **симптом «малых признаков»**
 - **Немотивированная слабость**
 - **Апатия**
 - **Снижение аппетита**
 - **Отвращение к мясной пище**
 - **Неприятный вкус во рту**
 - **Частая отрыжка, нередко с тухлым запахом**
 - **Ощущения тяжести в эпигастральной области**
 - **Беспричинное похудание**
 - **Психическая депрессия**

2.

- **Постоянные боли в эпигастральной области, которые могут эррадиировать в поясницу**
- **Анорексия**
- **Прогрессирующая дисфагия**
- **Прогрессирующая тошнота и рвота, что там с примесью крови**
- **Быстрая насыщаемость и чувство переполнения желудка**
- **Хронические желудочные кровотечения**
- **Длительная лихорадка**

3.

- **Землистый цвет кожи**
- **Тусклость взгляда**
- **Кахексия**
- **Резчайшая слабость**
- **Опухоль может определяться при пальпации**
- **Метастазы в **характерных местах**:**
В над ключичные лимфатические узлы слева, в пупок, яичники.

Сигналы тревоги

1. Постепенное прогрессирование, любые желудочные симптомы или неизменные на протяжении многих недель.
2. Изменение характера жалоб у больных с хроническими заболеваниями желудка.
3. Есть симптомы обусловленные феноменами обтурации, деструкции.
4. Появление желудочных жалоб, нарушением режима питания.

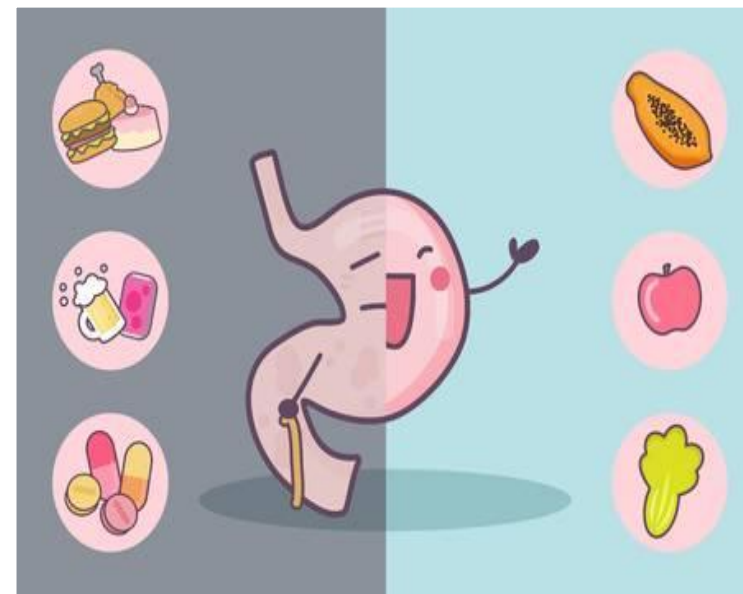


Профилактика рака желудка

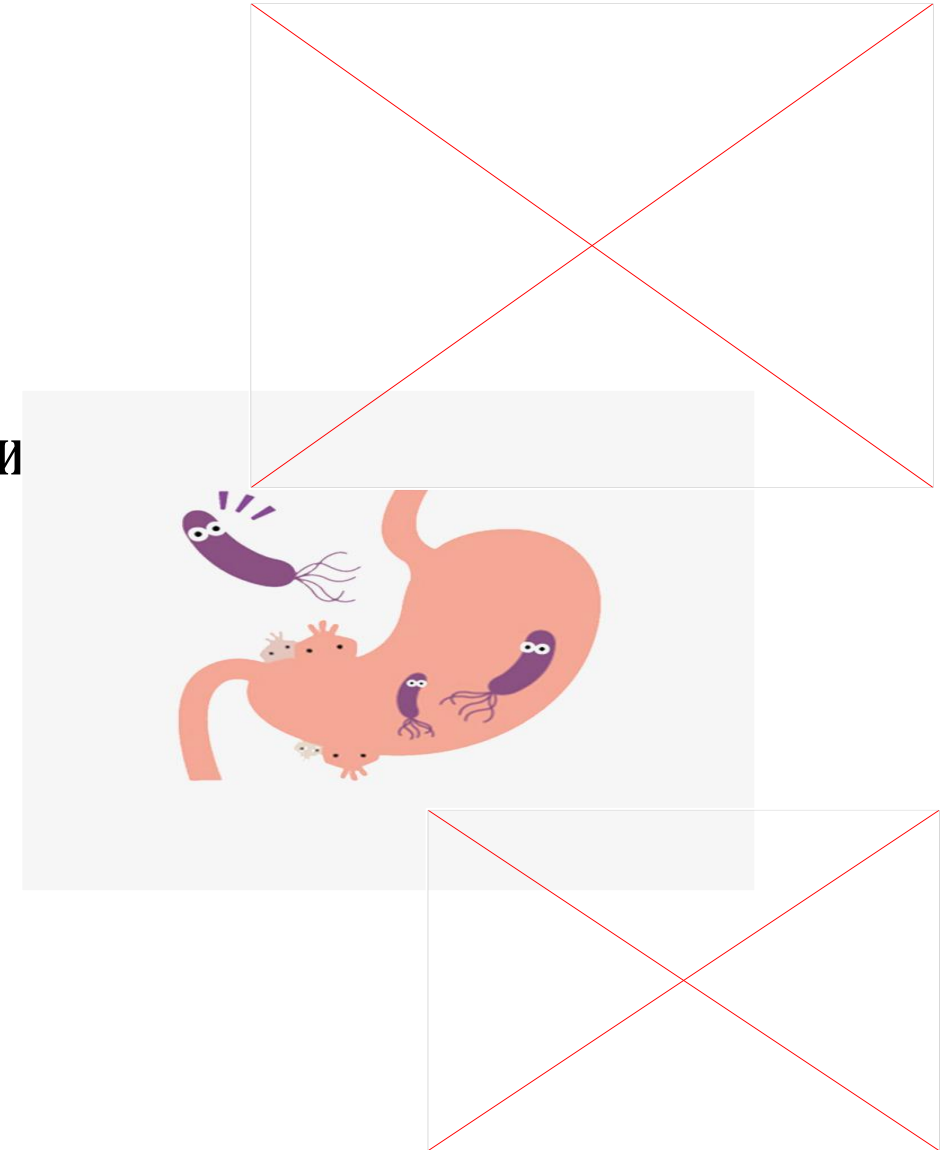
Первичная профилактика - это

предупреждение заболевания путем влияния на факторы риска, которые приводят к развитию данной патологии.

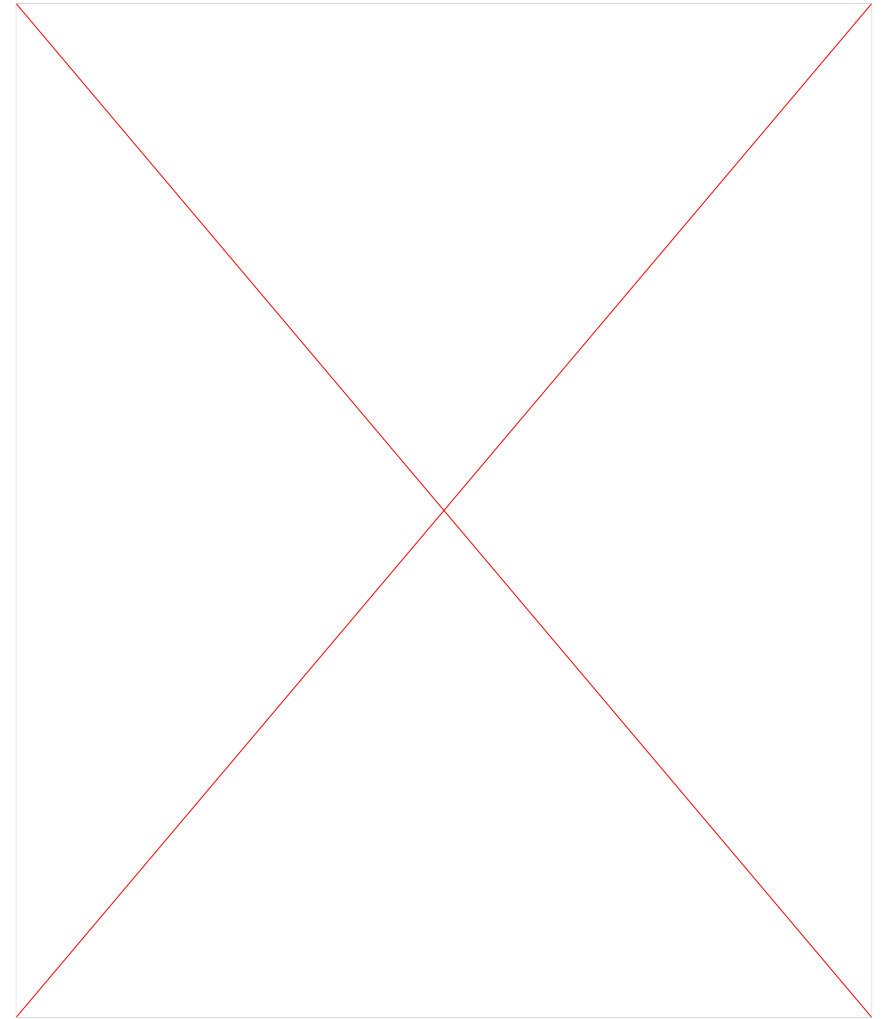
- **Правильное питание:** избегать жирных, жареных, острых и соленых продуктов, вводить в рацион большое количество овощей и фруктов, витамины гр А,Е и С, избегать употребления с едой нитратов и нитритов, которые могут находиться в переработанных мясопродуктах (копченое мясо, колбасы, сосиски и т.д.).



- **Ведение активного образа жизни, занятия физкультурой.**
- **Использование индивидуальных мер защиты при работе на вредном производстве.**
- **Своевременное лечение язвы желудка и двенадцатиперстной кишки, полипов, хронического атрофического гастрита, эрадикация *H. Pylori* .**
- **Отказ от курения и употребления спиртных напитков.**



Вторичная профилактика – это своевременное проведение обследования (ежегодное прохождение гастроскопии для людей из группы риска), диагностика врачом предраковых состояний.



Спасибо за внимание!

A large, thin red 'X' mark is drawn across the entire page, from corner to corner, crossing in the center. The text 'Спасибо за внимание!' is positioned at the top left, partially overlapping the 'X'.