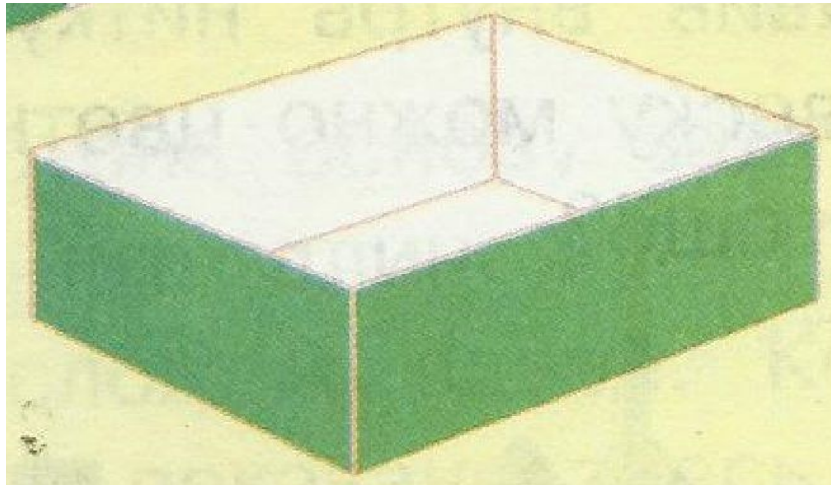
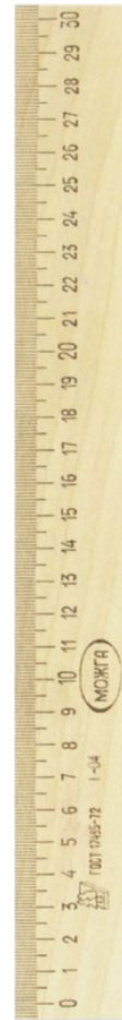


ПОСТРОЕНИЕ ПРЯМОУГОЛЬНИКА ОТ ДВУХ ПРЯМЫХ УГЛОВ

ПРЯМОУГОЛЬНАЯ КОРОБКА



ПОДГОТОВЬ К УРОКУ

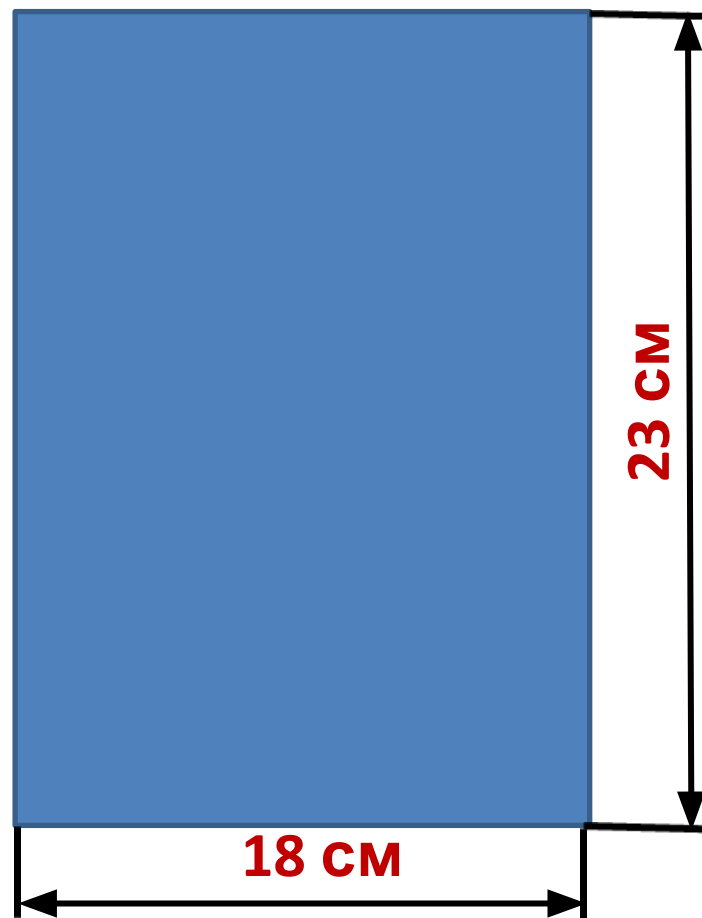
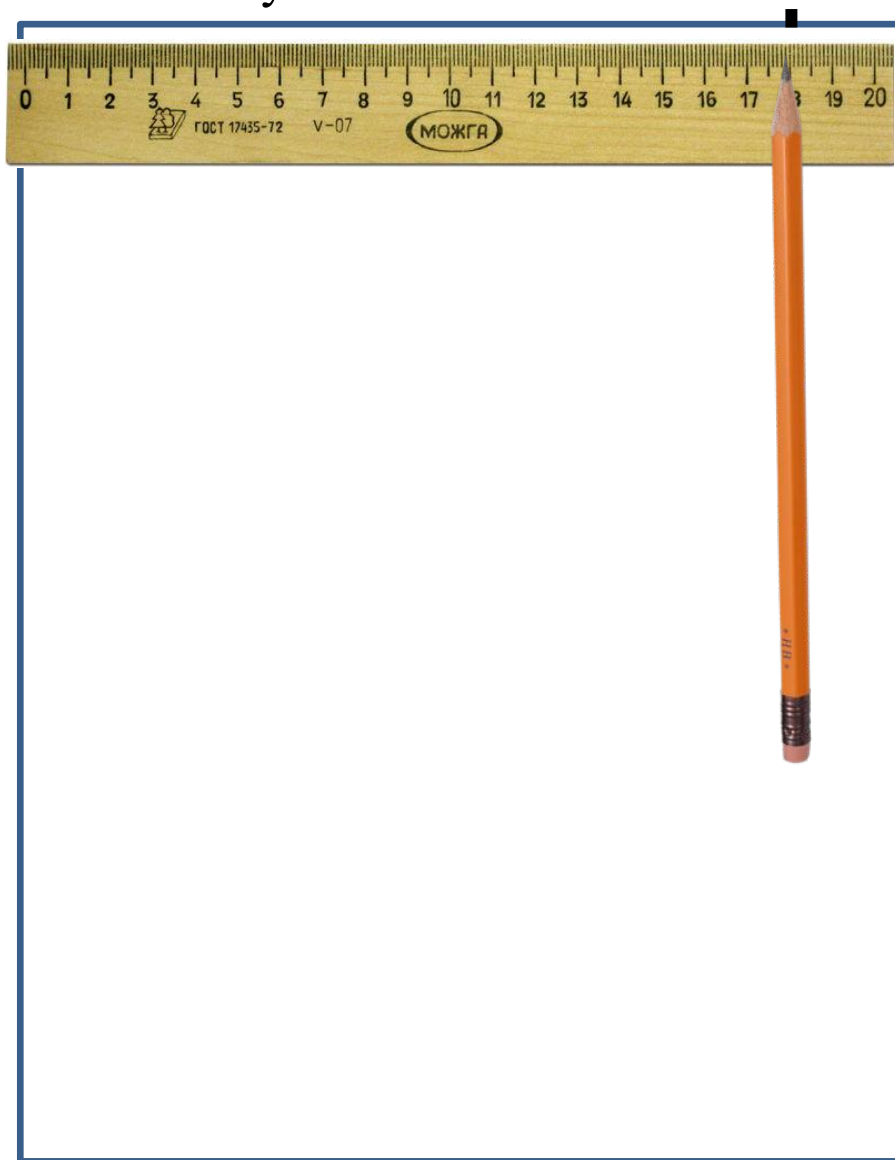


1. Расположи лист картона вертикально.
2. Вспомни, на какой стороне цветного картона делается разметка.

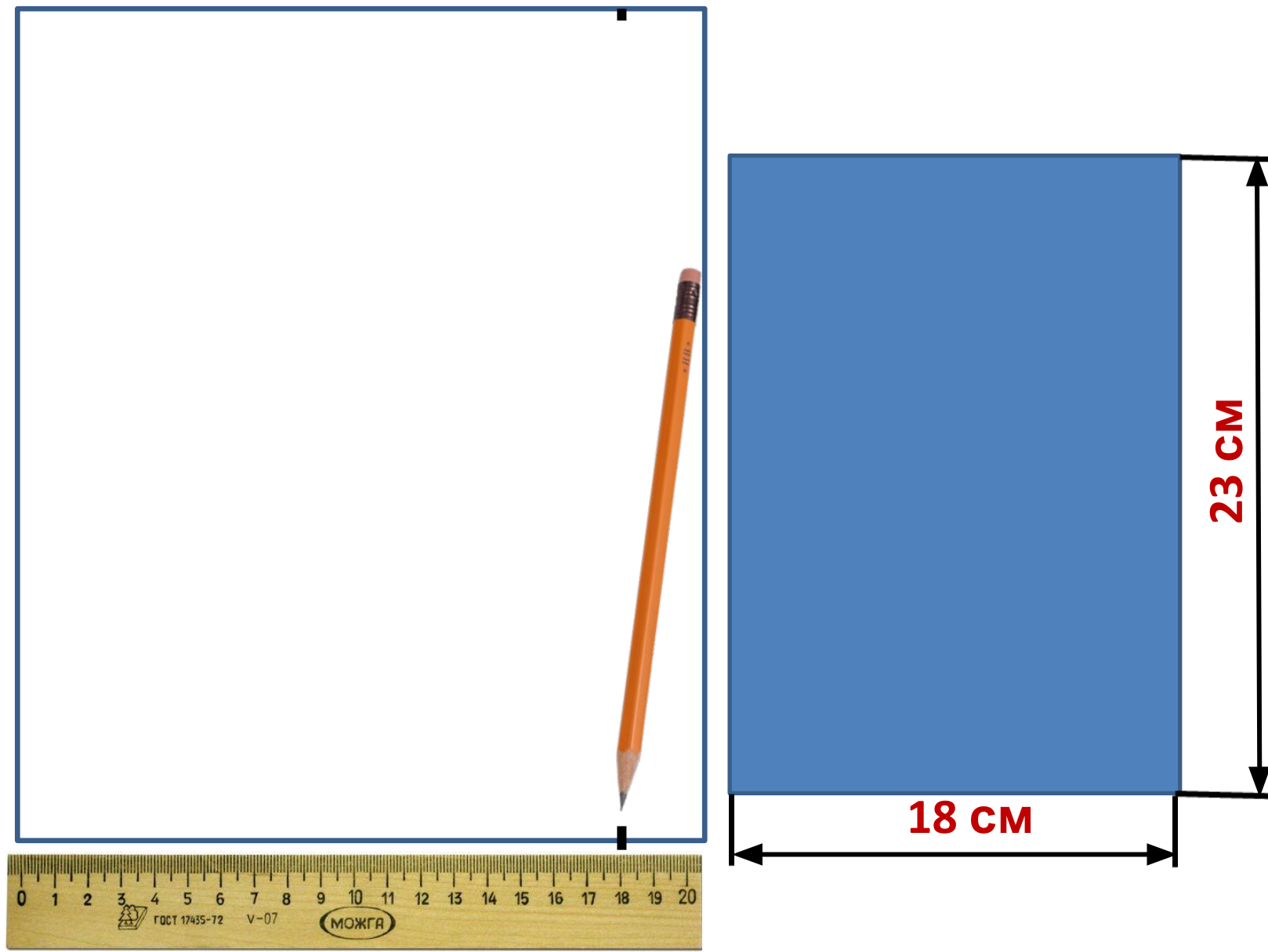


ПОСТРОИТЬ ПРЯМОУГОЛЬНИК ЗАДАНЫХ РАЗМЕРОВ

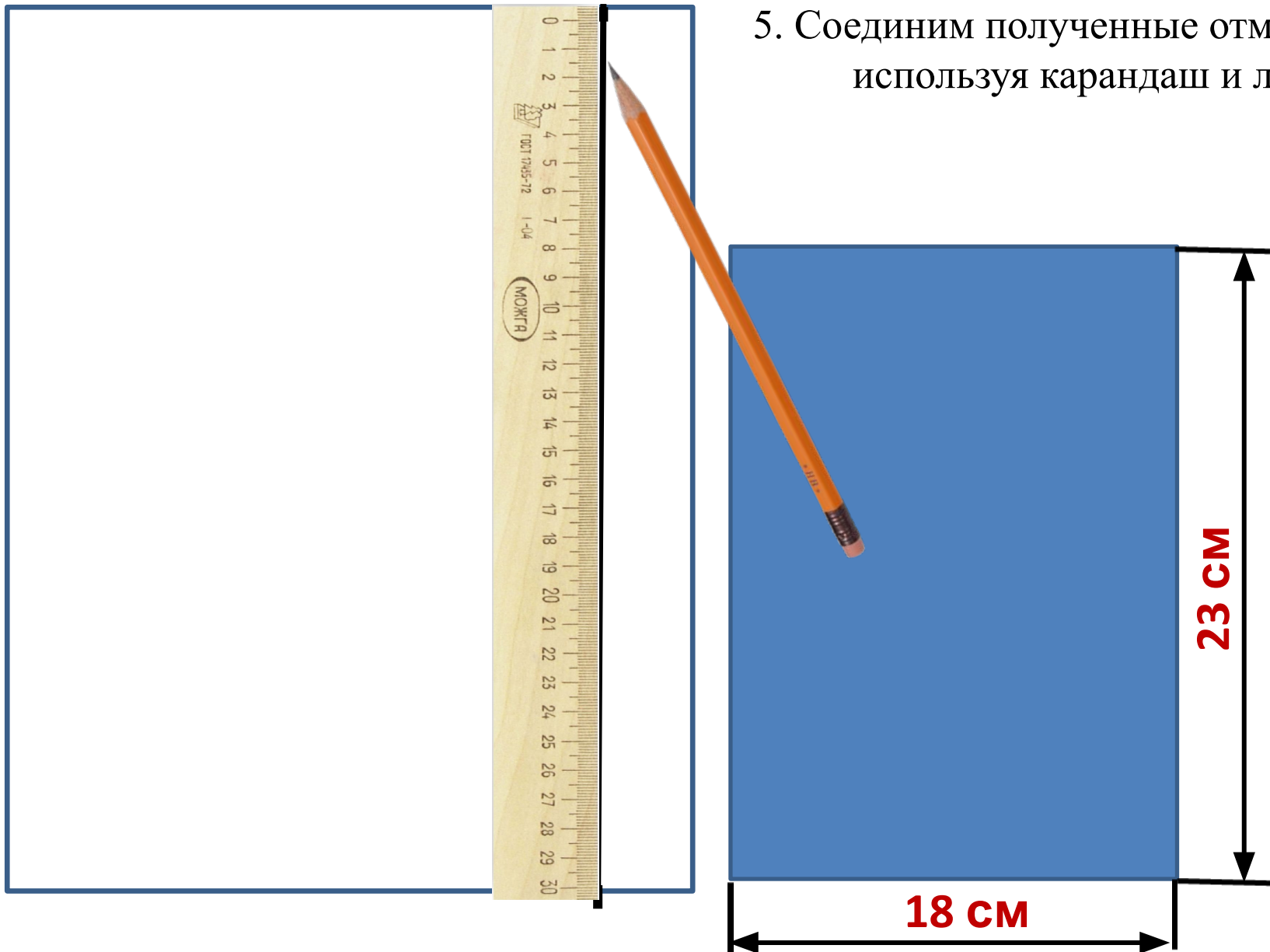
3. Отложим от левого края листа сверху отрезок длиной 18 см, сделаем отметку.



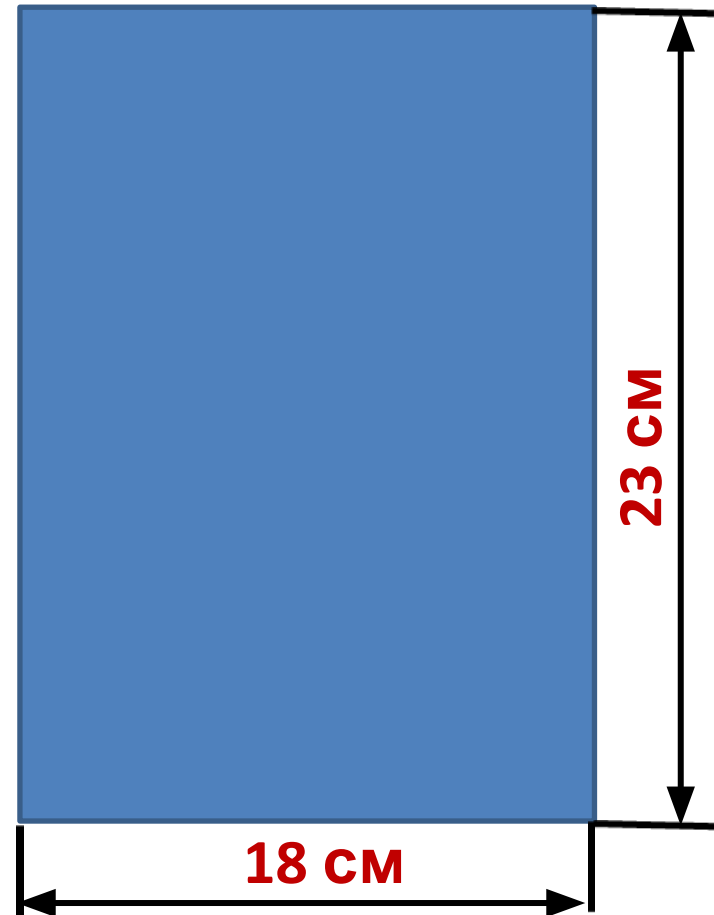
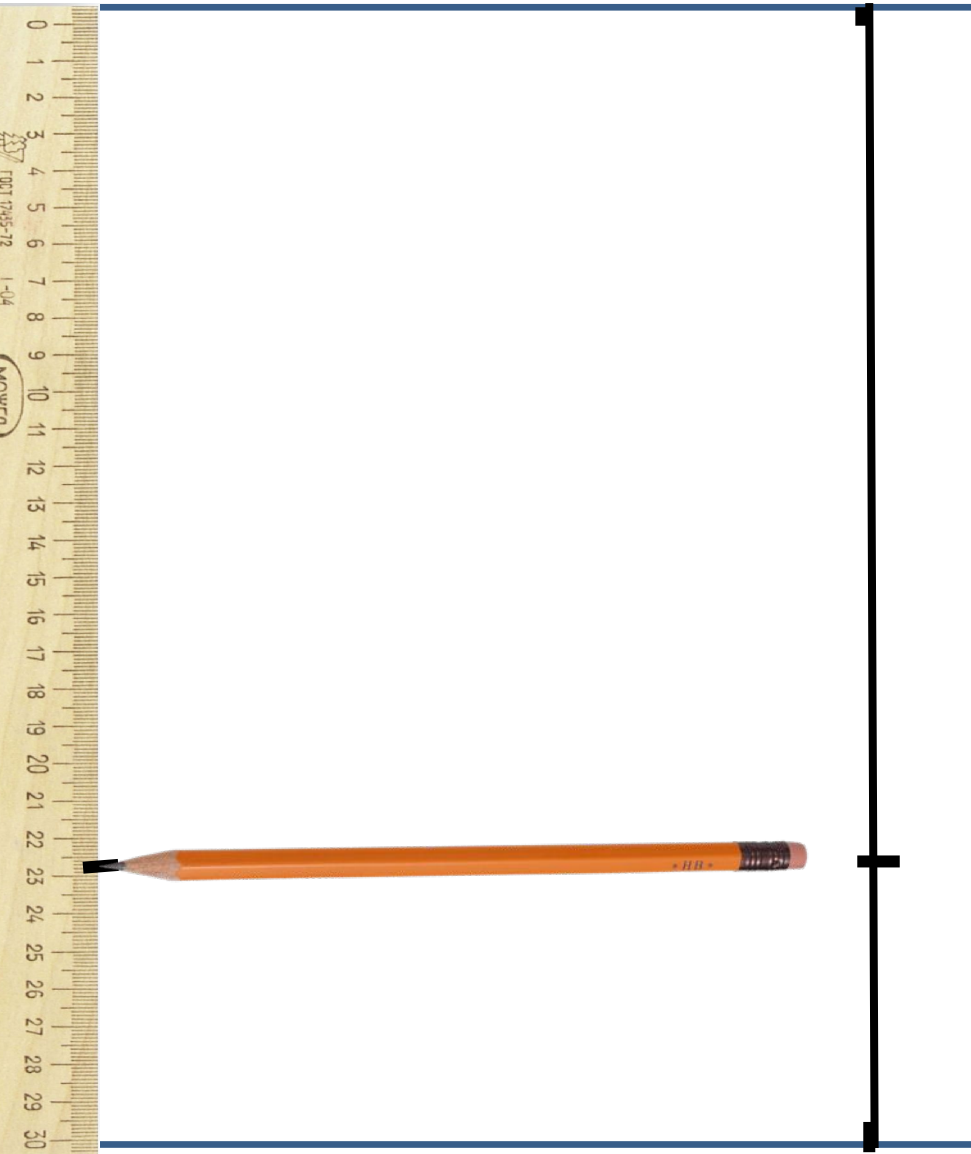
4. Отложим от левого края листа снизу отрезок длиной 18 см, сделаем отметку.



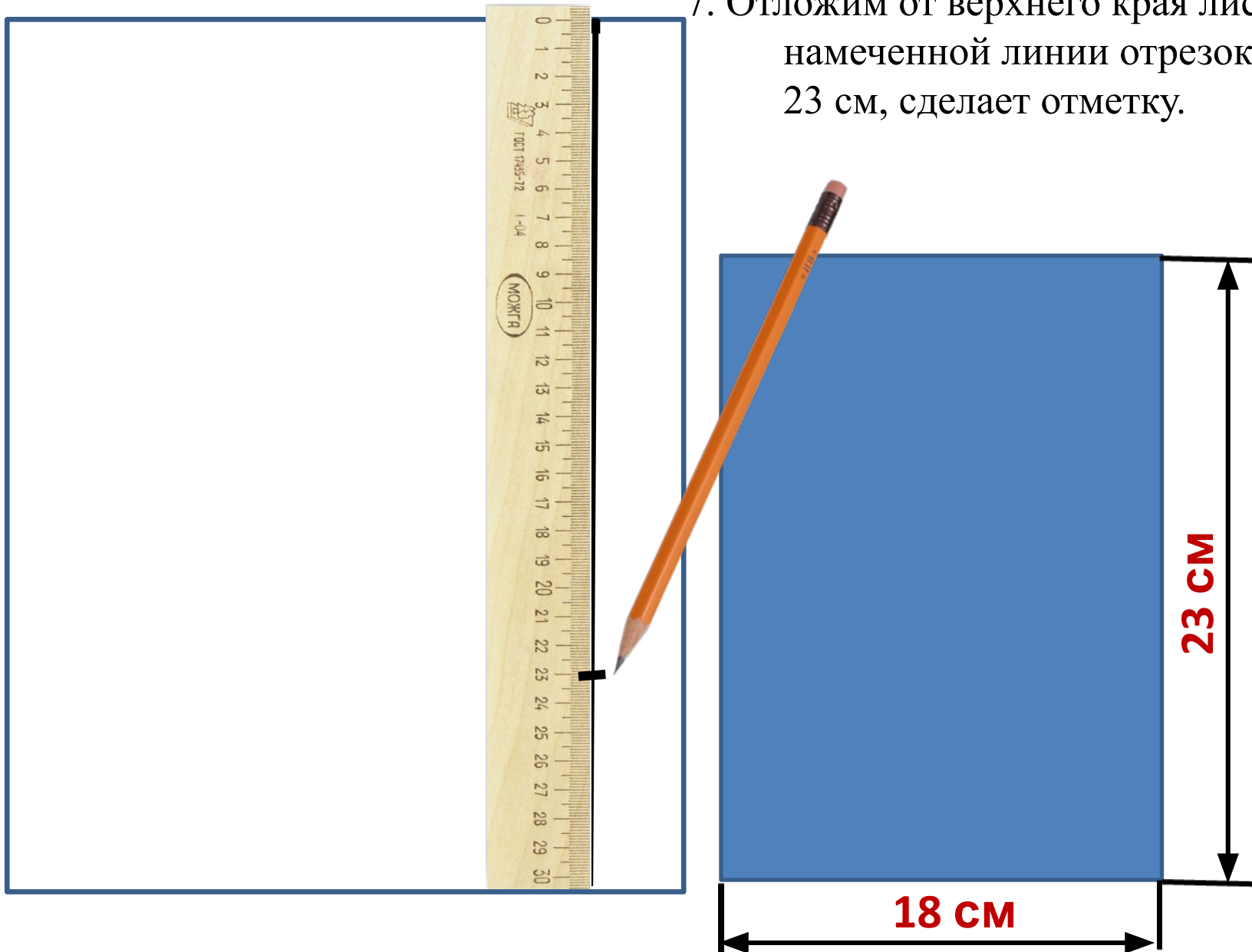
5. Соединим полученные отметки, используя карандаш и линейку.



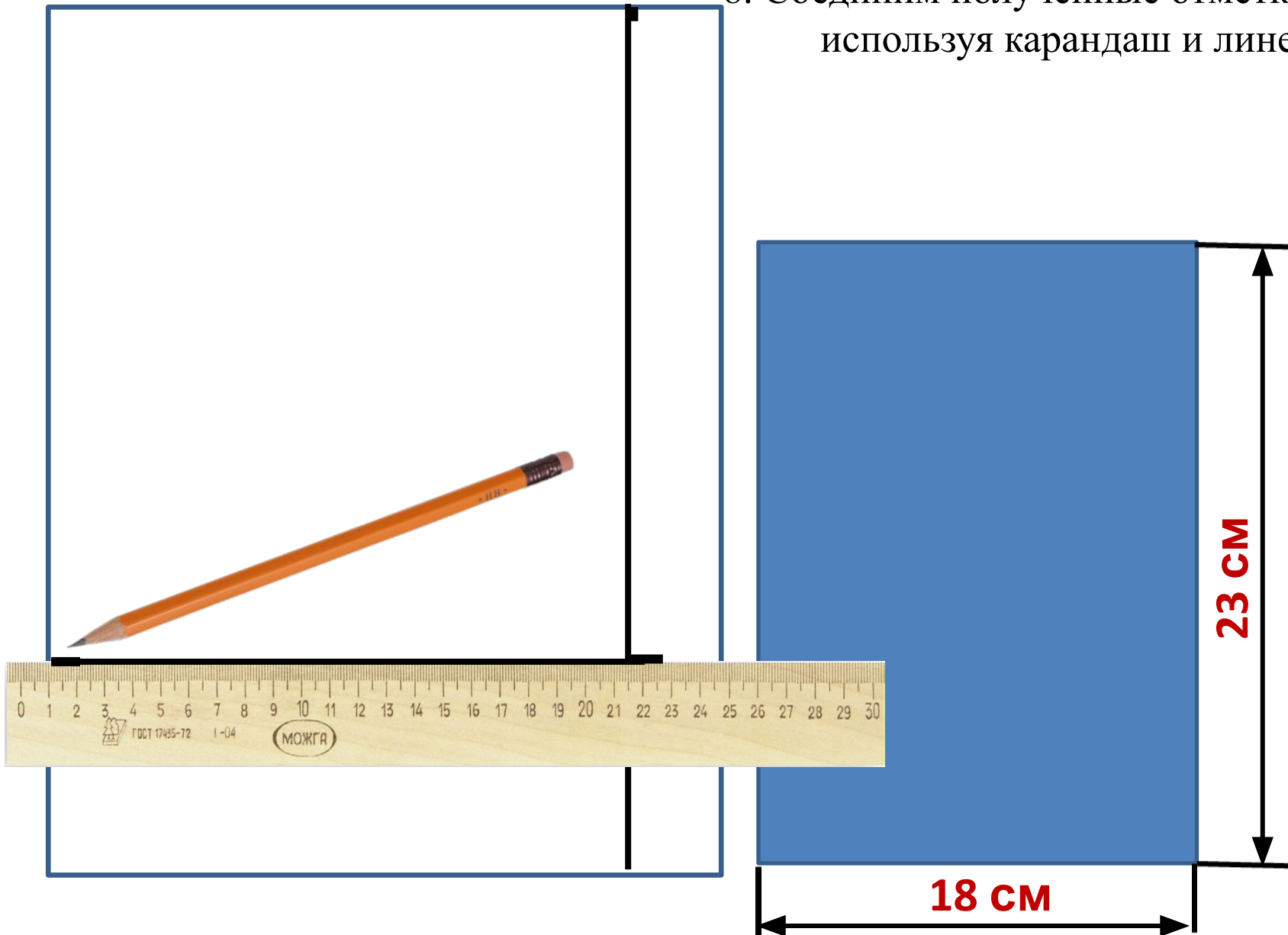
6. Отложим вниз от верхнего края листа слева отрезок длиной 23 см, сделаем отметку.



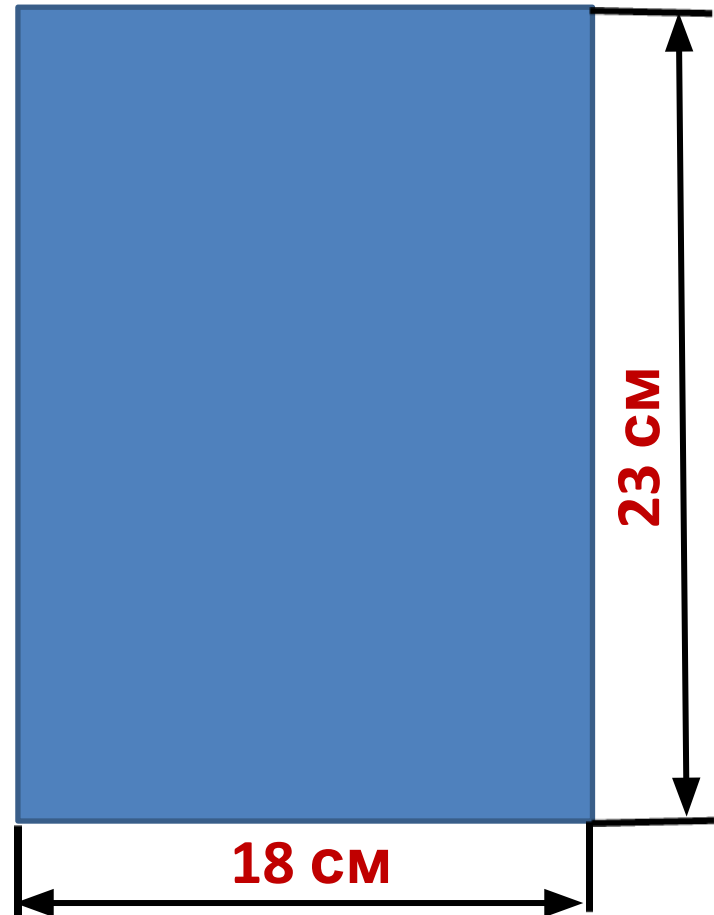
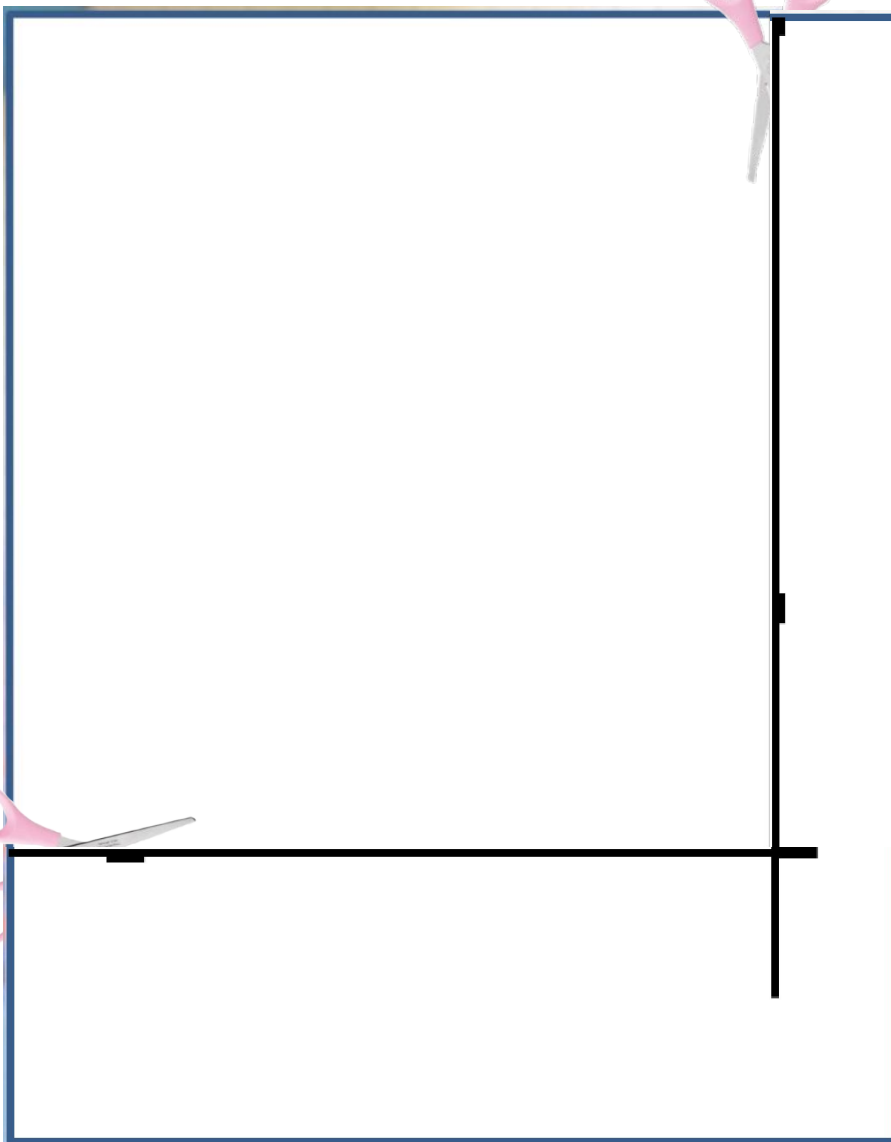
7. Отложим от верхнего края листа по
намеченной линии отрезок длиной
23 см, сделает отметку.



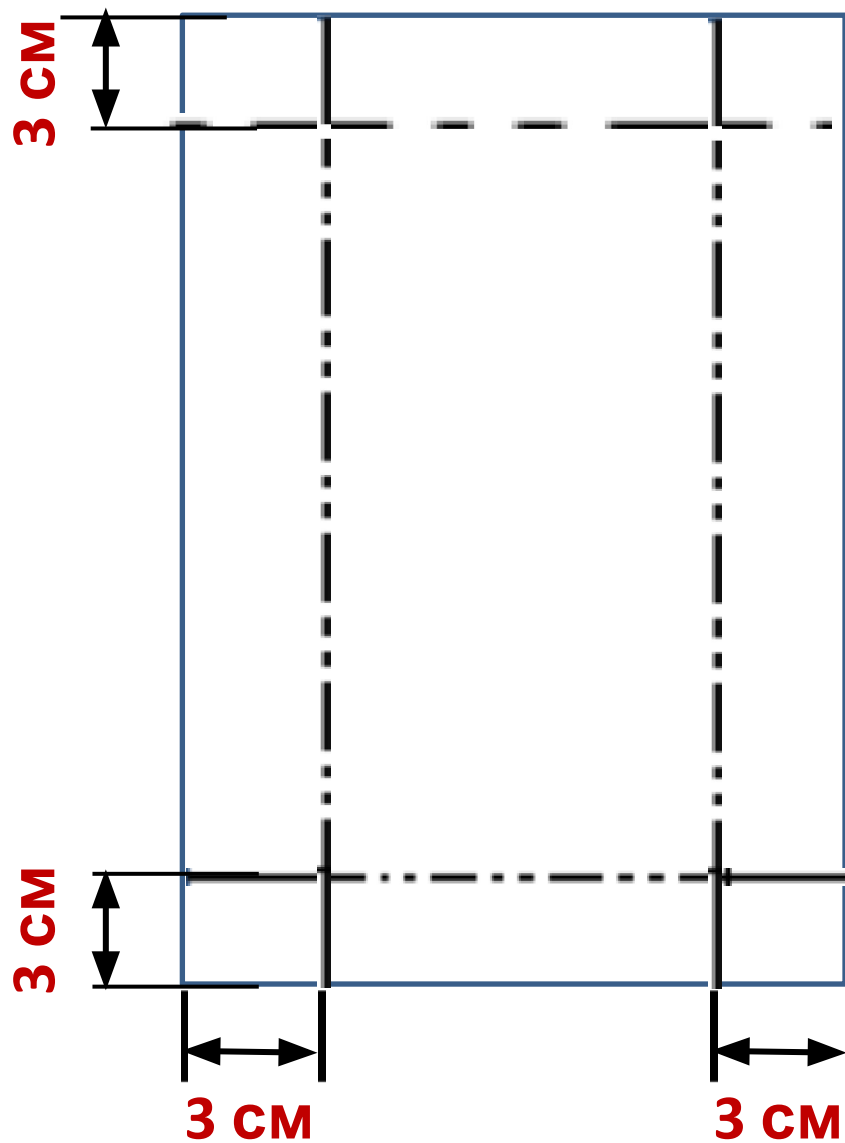
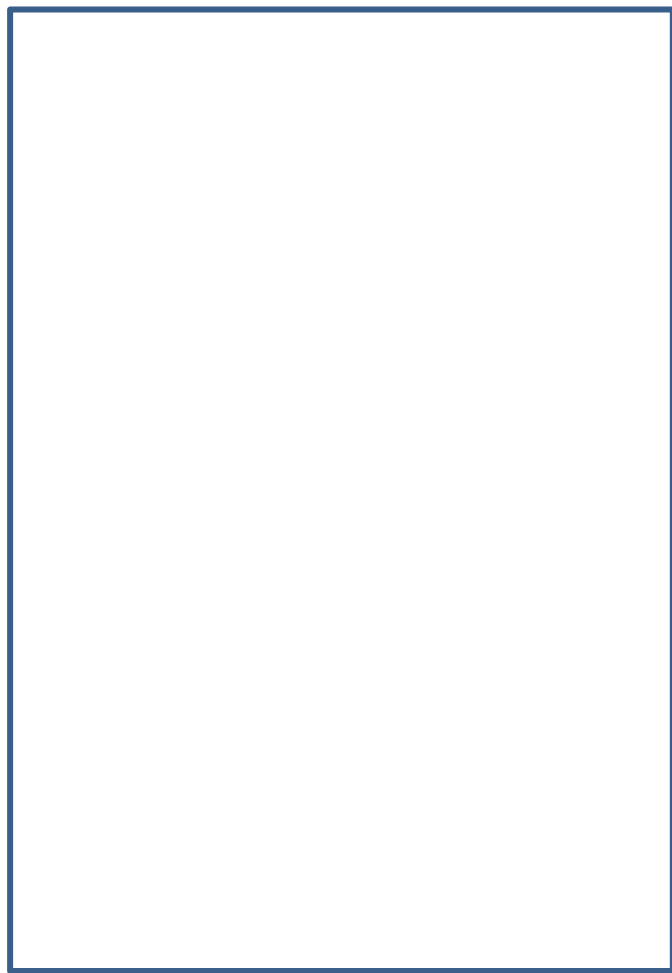
8. Соединим полученные отметки, используя карандаш и линейку.



9. Вырежем получившийся
прямоугольник.



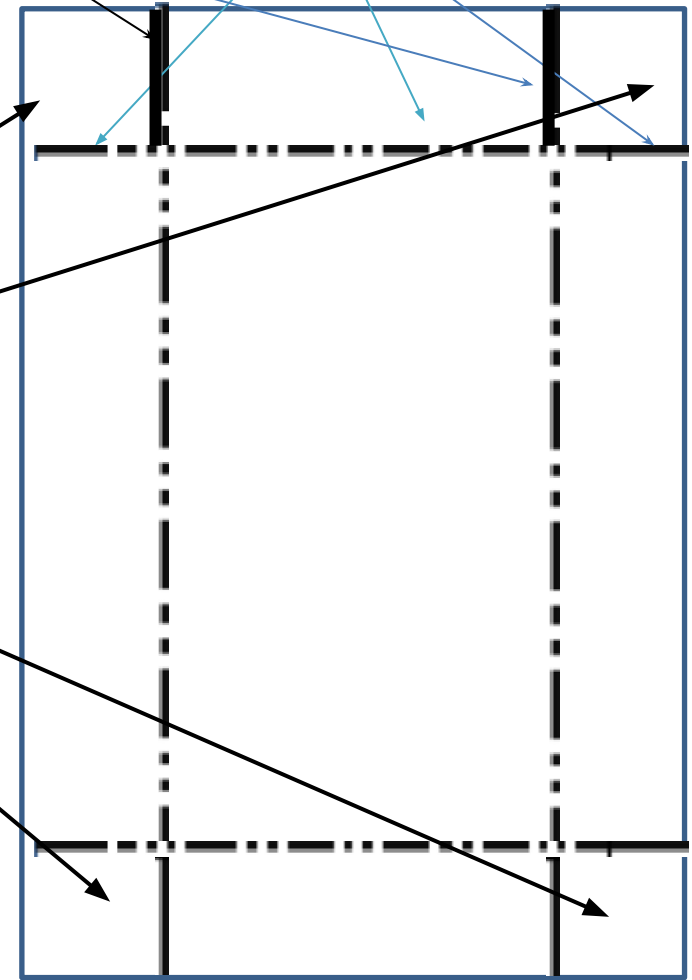
Нанесём дополнительные линии



ЛИНИИ ЧЕРТЕЖА

РАЗРЕЗАТЬ **СОГНУТЬ**

НАЧЕРТАНИЕ ЛИНИИ	НАЗВАНИЕ ЛИНИИ	НАЗНАЧЕНИЕ ЛИНИИ
	ОБЪЕКТНАЯ	КОНТУР ДЕТАЛИ, РАЗРЕЗ
	СРЕДНЯЯ	ВЫНОСНАЯ РАЗМЕРНАЯ
	ЦЕНТРИНОВАЯ	ЛИНИЯ СГИБА



*НАЙДИТЕ ЛИНИИ ЧЕРТЕЖА НА ИЗОБРАЖЕНИИ
ОБЪЯСНИТЕ, ЧТО ОНИ ОБОЗНАЧАЮТ*

ЗАДАНИЕ: СКЛЕИТЬ КОРОБКУ

