

**А.С. Пушкин - великий
русский писатель.
Вступление к поэме
«Руслан и Людмила»**

Александр Сергеевич Пушкин (1799 -1837)

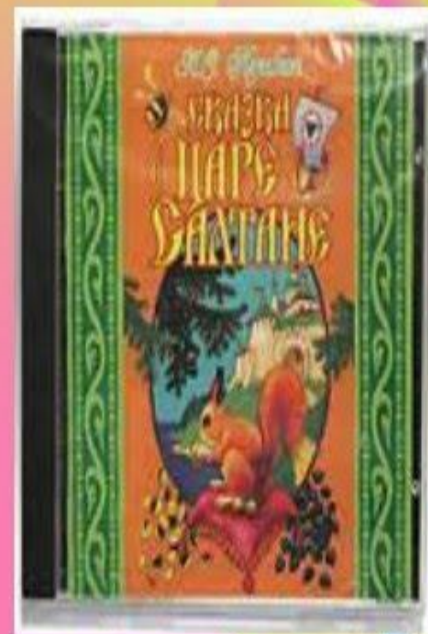
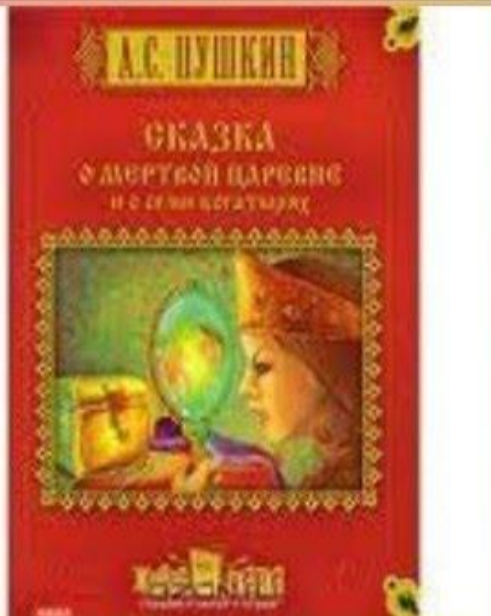


Угадай сказку А.С.Пушкина





А.С.Пушкин



Из какой сказки ЭТОТ ОТРЫВОК?

«Три девицы под окном
закинул он невод,-

Пряли поздно вечерком.
одною рыбкой,

«Кабы я была царица,-
рыбкой, - золотою.»

Говорит одна девица,
То на весь крещёный мир

Приготовила бы пир.»

« В третий раз

Пришёл невод с

С непростюю

«Ель растет перед дворцом,
высокой спицы

А под ней хрустальный дом;
границы.

Белка там живет ручная,
Да затейница какая!»

Свет мой, зеркальце! Скажи
Да всю правду доложи:
Я ль на свете всех милее,
базару

Всех румяней и белее?
какого товару

Петушок с

Стал стеречь его

Жил – был поп
Толоконный лоб
Пошел поп по

Посмотреть кой –



Вступление к поэме
«Руслан и Людмила».
А.С. Пушкин написал
в 1824 году.
«У Лукоморья дуб зеленый».

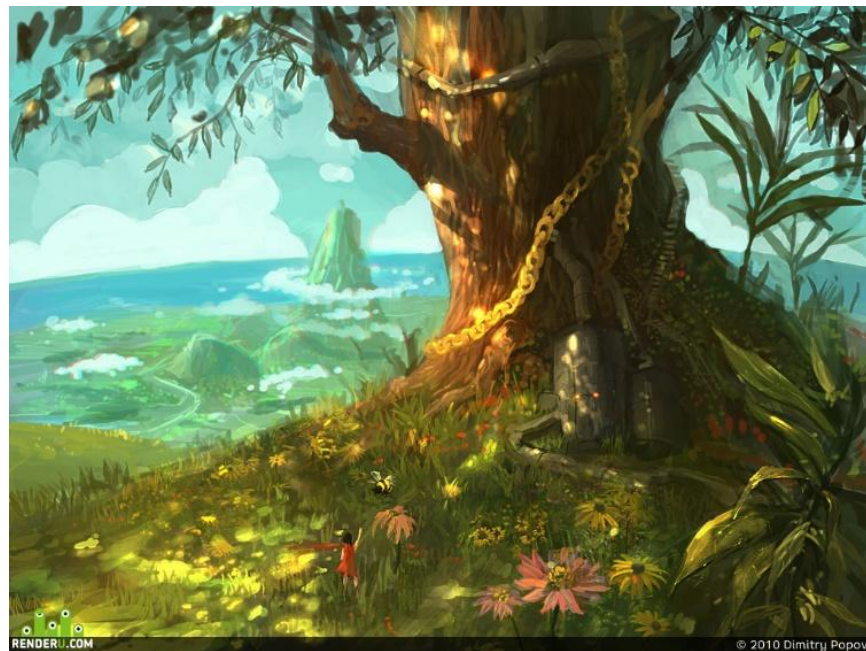
Кому из нас не знакомо пушкинское вступление к поэме «Руслан и Людмила»? Но кто из нас задумывался над тем, где находится это таинственное Лукоморье? Я приглашаю вас в мир сказок, к Лукоморью. Там, на морском берегу, у зеленого дуба, мы встретимся со многими сказочными героями.



«*таинственное*

Лукоморье»

- морской залив, бухта, изгиб морского берега. В фольклоре восточных славян — заповедное место на краю мира.



Леший

ДУХ-ХОЗЯИН ЛЕСА В МИФОЛОГИИ ВОСТОЧНЫХ



Русалка

- в славянской мифологии духи, связанные с водоёмами. Считалось, что русалки опекают поля, леса и воды. Представлялись либо как маленькие, либо как молодые девушки с распушенными волосами



Баба Яга



Кощей





Физминутка

К сказке в гости мы пришли,
Сундучок с замком нашли.
Справа заглянули,
Слева заглянули,
И присели, и привстали,
И зайчонком поскакали.
Ручки наши разомнем,
И замочки отопрем!



Чтение стихотворения «У лукоморья дуб зеленый...»



**Русалка на
ветвях
сидит...**

**Избушка
там на
курьих
ножках**

**Колдун
несет
богатыря...**

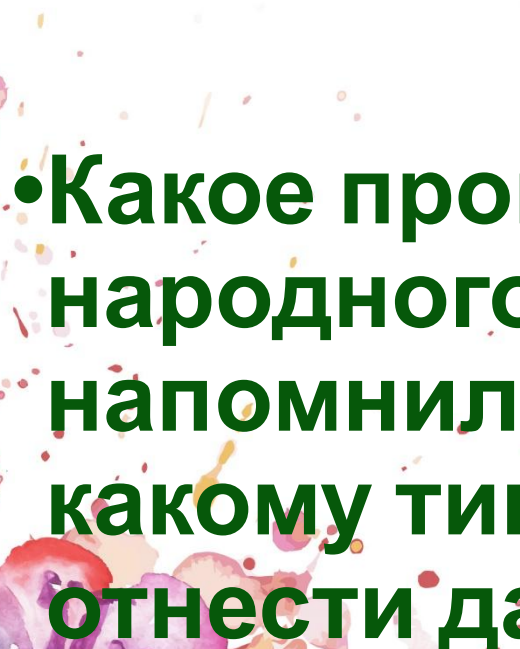
ЛУКОМОРЬЕ

**Там царь
Кашей над
Златом
чахнет...**

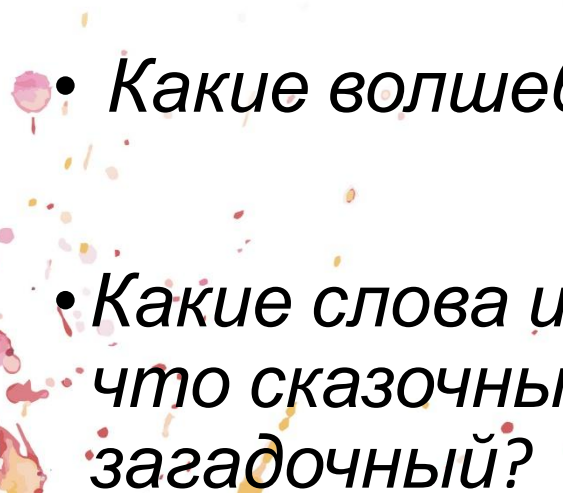
**В темнице там
царевна
тужит,
А бурый волк
ей верно
служит...**

**Там ступа с
Бабою
Ягой...**

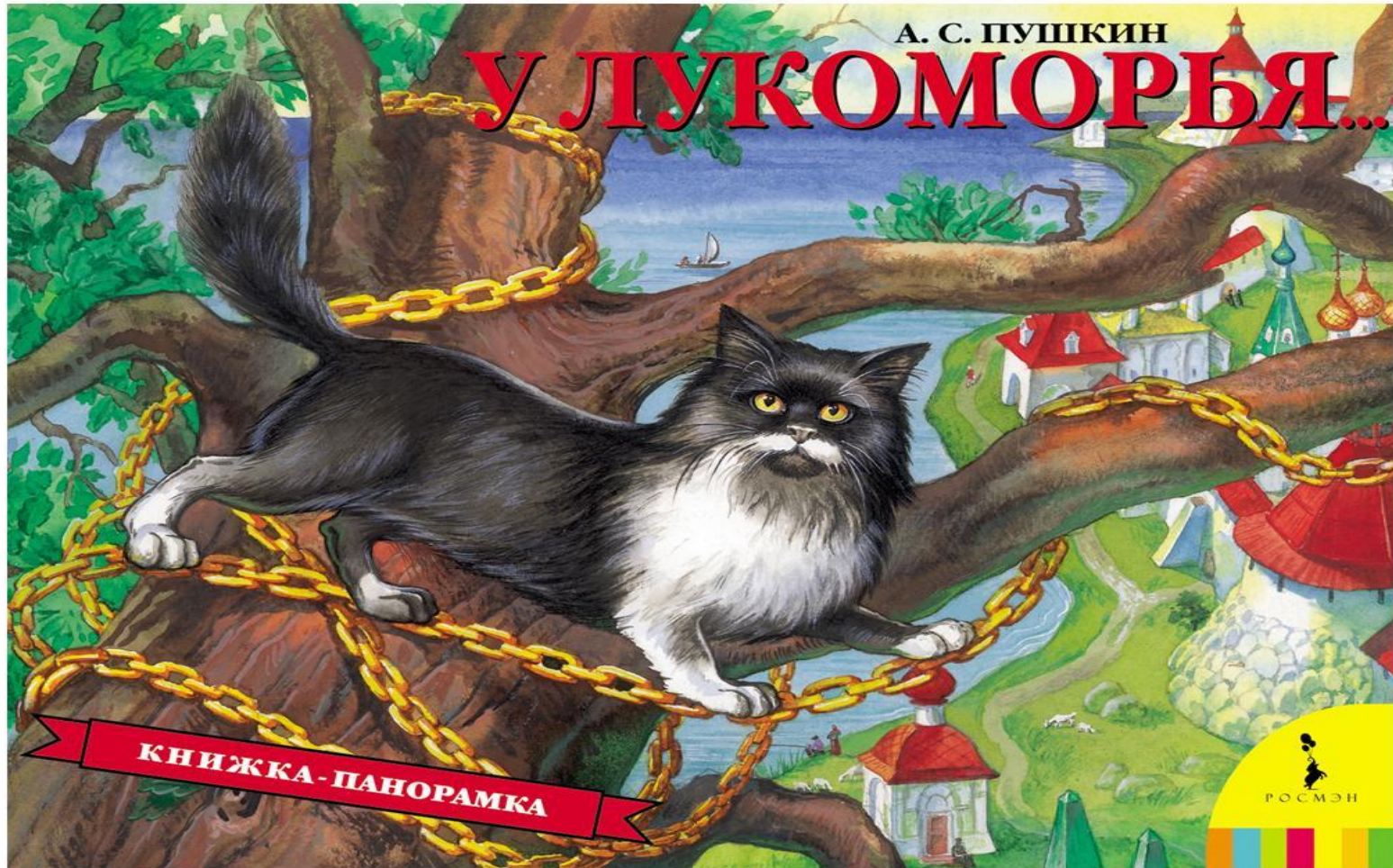
Беседа по первичному восприятию прочитанного текста.

- **Понравилось ли вам прочитанное? Аргументируйте свой ответ.**
 - **Какое произведение устного народного творчества напомнило вступление? К какому типу сказок можно отнести данный текст?**
- 

Работа по СТИХОТВОРЕНИЮ

- *Вспомните, героями, каких сказок являются персонажи и действующие лица, упомянутые А. С. Пушкиным в отрывке?*
 - *Какие волшебные предметы называет?*
 - *Какие слова и выражения говорят о том, что сказочный мир таинственный и загадочный?*
- 

Домашнее задание: выразительно читать



**Спасибо
за внимание**

