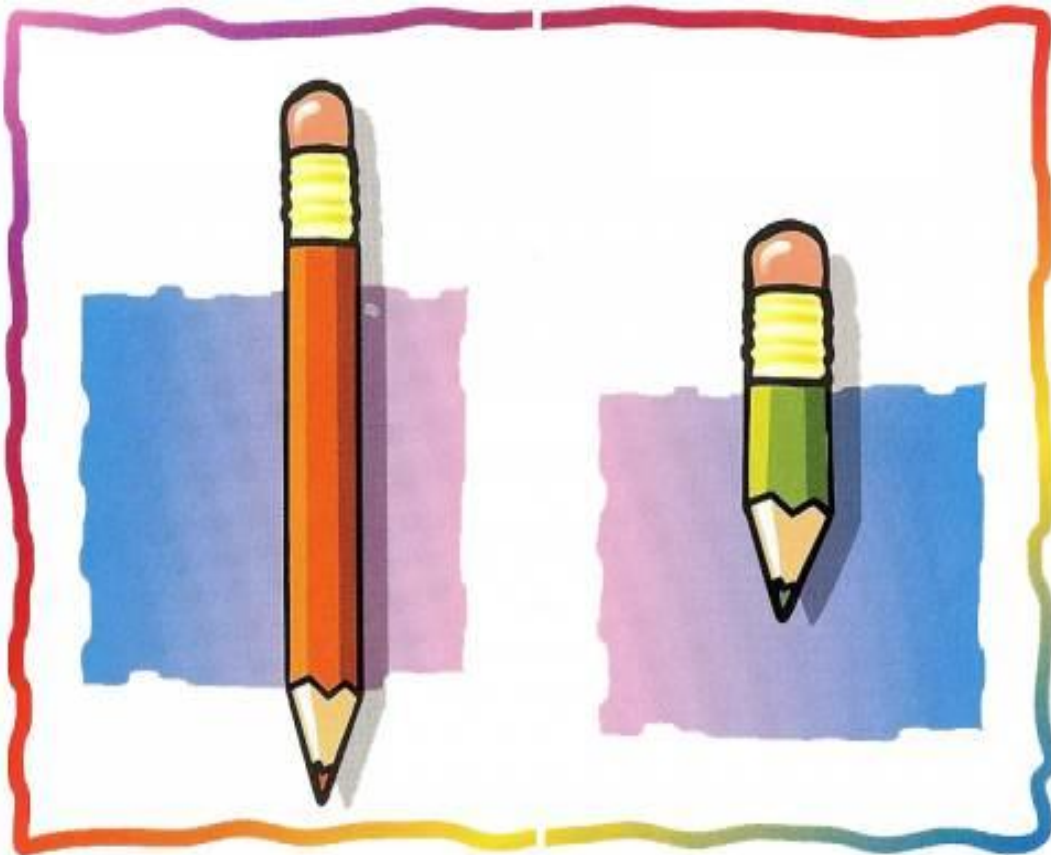




# Степени сравнения прилагательных

## Adjectives

### Degrees of Comparison





Прилагательные в английском языке не изменяются по числам и падежам, но, как и в русском языке имеют

положительную (the Positive Degree),  
сравнительную (the Comparative Degree)  
превосходную (the Superlative Degree) степень сравнения



**big**



**bigger**



**the biggest**

# Сравнительная степень

Сравнительная степень односложных и  
двусложных прилагательных с окончанием

**-y, -er, -le, -ow**

образуется с помощью суффикса

**-er**



narrow-narrower

simple-simpler

high-higher

clever-cleverer





**strong**



**stronger**



**the strongest**



**smart**



**smarter**



**the smartest**

При сравнении одного предмета с другим после прилагательного употребляется союз **than** – чем

This dog is bigger **than** that one.



Уменьшение и увеличение качества выражается с помощью **less... than** и **more ... than**

This book is **more** interesting **than** that one.

This tune is **less** musical **than** that one.



# Правописание

## Правило №1

Конечная гласная **e** (немое e) опускается перед  
фиксами **-er, -est**:

large**e** - larger**er** – the largest**est**

white**e** - whiter**er** – the whitest**est**

nice**e** – nicer**er** -the nicest**est**

wide**e** – wider**er** – the widest**est**

late**e** – later**er** – the latest**est**

## Правило №2

Если слово оканчивается на одну согласную букву, а перед ней стоит одна гласная буква ( закрытый слог), то согласная буква удваивается: **big** – **bigger** – the **biggest**  
**hot** – **hotter** – the **hottest**



## Правило №3

Если слово оканчивается на букву – **y**, а перед ней стоит согласная буква, то буква – **y** меняется на –**i**:

**busy** - busi**er** - the busi**est**  
занятой – более занятый – самый занятой  
**Happy** – happi**er** – the happi**est**





# Превосходная степень

Превосходная степень односложных и двусложных прилагательных образуется с помощью суффикса

**-est**

**cold – (the) coldest**

**warm – (the) warmest**

**tall – (the) tallest**





В превосходной степени перед прилагательными употребляется артикль **the**, предлоги **of/in**

Winter is the **coldest** season in the year.



spring



winter



autumn

# Многосложные прилагательные

Прилагательные, состоящие из двух или более слогов, образуют степени сравнения прилагательных с помощью слов **more** (*более*) и **most** (*самый*), которые ставятся перед прилагательными.

**More** употребляется перед прилагательными в сравнительной степени.

*beautiful – more beautiful*

*красивый – красивее или более красивый*

**Most** употребляется перед прилагательным в превосходной степени.

*beautiful – the most beautiful*

*Красивый – самый красивый*



## Образуйте степени сравнения прилагательных

long

cold

kind

young

short

cold

longer

colder

kinder

younger

shorter

colder

(the) longest

(the) coldest

(the) kindest

(the) youngest

(the) shortest

(the) coldest

# Исключения

English  
Grammar

good – better – the best

little – less – the least

many – more – the most

much – more – the most

bad – worse – the worst

old – older – the oldest (по возрасту)

old – elder – the eldest (по старшинству в семье)

far – farther – the farthest (далекий - дальше- самый далекий, о расстоянии)

far – further – the furthest (далекий - далее – дальнейший, о времени)

late – later (позже) – the latest (самый последний)

late – latter (последний из ранее упомянутых) – the last (последний по порядку)

near – nearer – the nearest (ближайший, о расстоянии)

near – nearer – the next (следующий – по порядку)