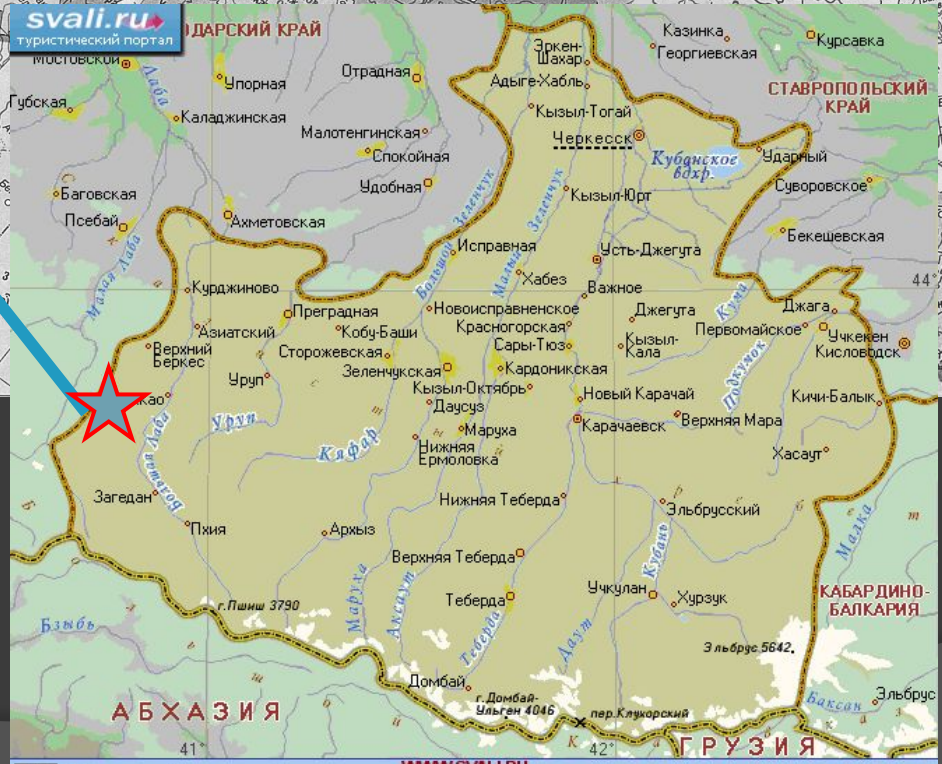




ПЕЩЕРА МОРИЯ 2017 - 2019

**ХРЕБЕТ ДЖЕНТУ
КАРАЧАЕВО-ЧЕРКЕСИЯ**





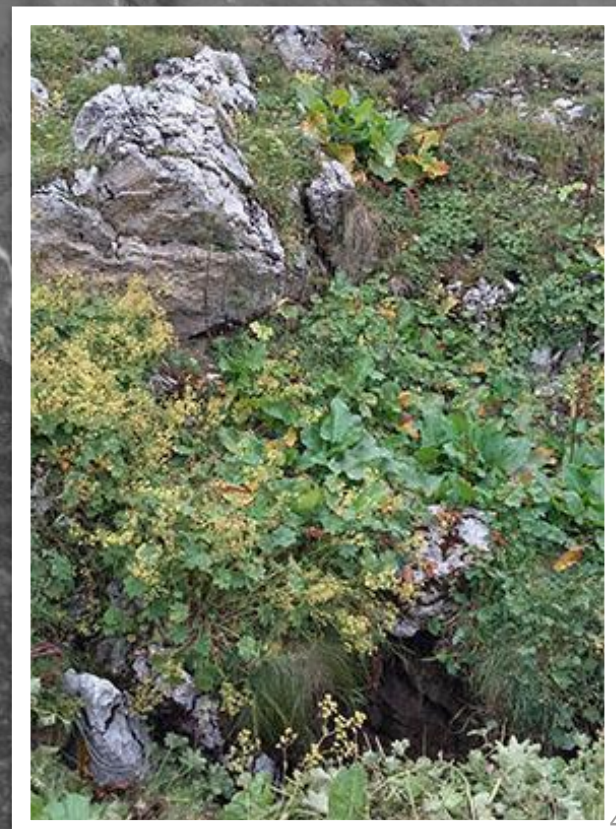
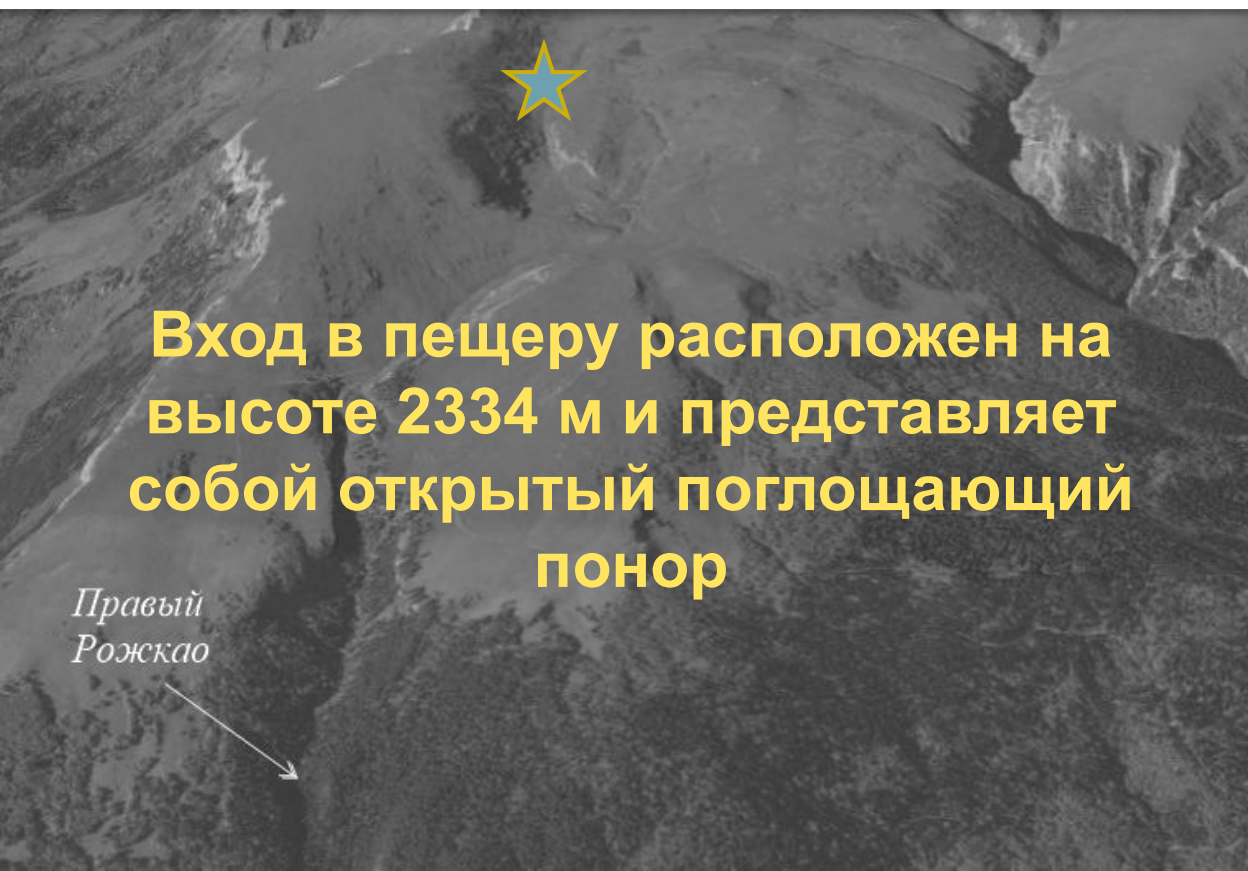
Бескес

север

*Правый
Рожкао*

Абс. отн. 1800 – 2989 м

*Левый
Рожкао*



Вход в пещеру расположен на высоте 2334 м и представляет собой открытый поглощающий понор

Правый Рожкао

Экспедиции 1998 – 2000 гг.

- ❖ 1998 г. август – открытие п. Мория в результате поисковой экспедиции Одесской спелеосекции «Мория». На момент открытия имела глубину 176 м и протяженность 281 м.
- ❖ 1999 г. – экспедициями спелеологов гг. Одессы, Перми, Екатеринбурга и Челябинска достигнут сифон на глубине 550 м.
- ❖ 2000 г. – экспедицией в составе пермских, екатеринбургских и челябинских спелеологов обойден сифон по двум, предполагаемым ранее направлениям. Глубина пещеры выросла до 580 м, а протяженность - до 6,5 км.

Экспедиции 2001 – 2012 гг.

- ❖ 2001 г. – уральскими спелеологами совершено сложное восхождение в колодце, общей высотой 90 метров, переходящем в горизонтальную 250-ти метровую галерею. Дальнейшее продвижение вверх по реке остановил очередной сифон.
- ❖ 2004 г. - экспедиция спелеоклуба "Барьер" при Московском Физико-Техническом Институте.
- ❖ 2005 г. - экспедиция Пермского городского клуба спелеологов совместно со спелеологами из Екатеринбурга и Челябинска.
- ❖ 2007 г. - экспедиция спелеоклуба "Барьер".
- ❖ 2009 г. - экспедиция Пермского клуба спелеологов.
- ❖ 2012 г. - экспедиция Сахалинского спелеоклуба «Сармат»

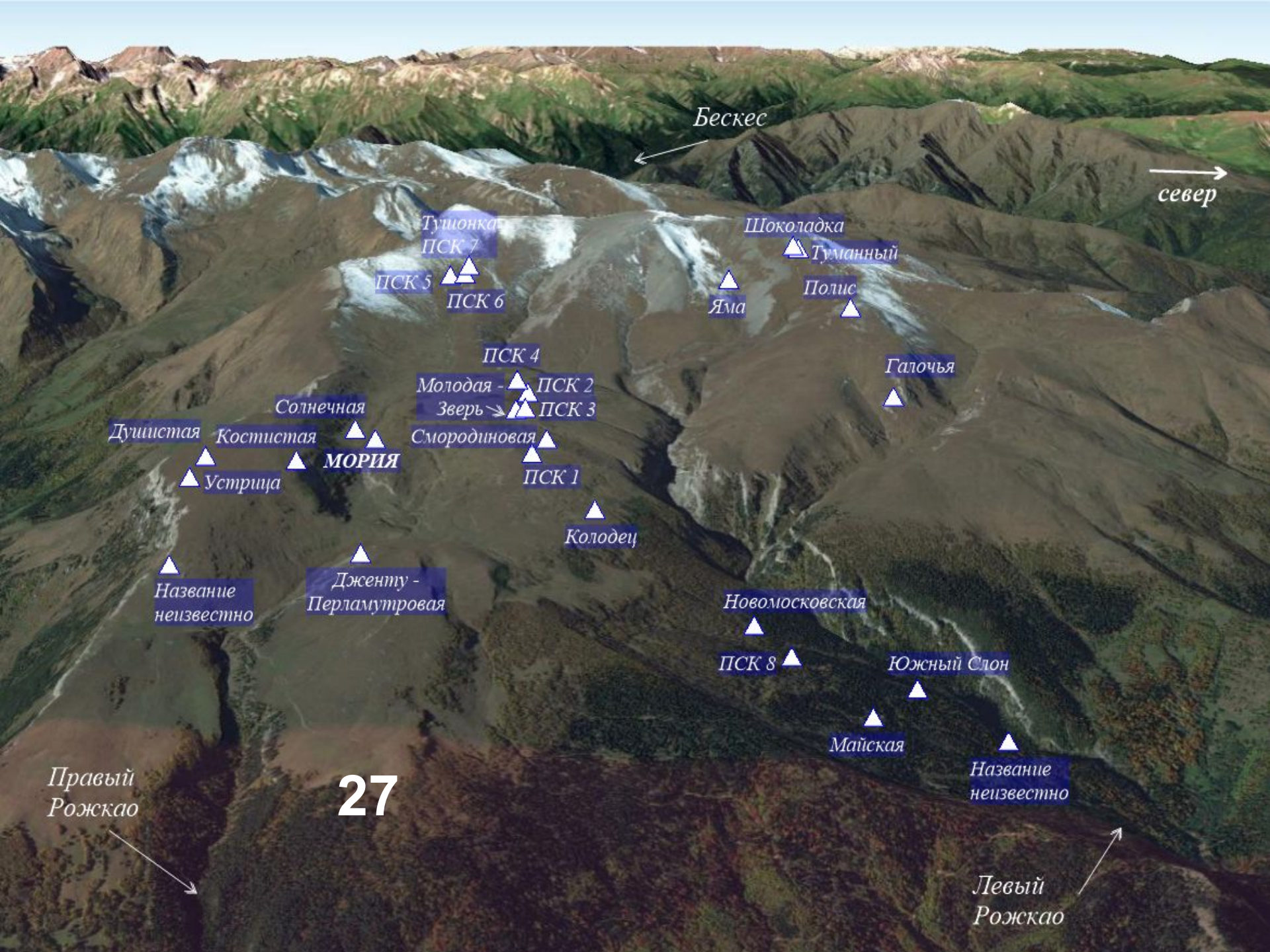
Экспедиция ПКС 2017

Сделана обзорная карта района с привязкой всех известных и вновь открытых пещер, работы выполнены под руководством Герасимовой Ирины а также сделана новая топосъемка п. Мория до 3 сифона. По результатам топосъемки глубина пещеры стала 535 м., а длина отснятых ходов составила 6400 м.



1	Берлога -Пастушья
2	Галочья
3	Граммфон
4	Гулькин нос
5	Дженту - Перламутровая
6	Дренажная
7	Душистая
8	Елочка
9	Золушка - Ковчег
10	Майская - Пасть Гоф
11	Малютка
12	Молодая
13	Мория
14	Му-му
15	Норка
16	Огороженная
17	Органная
18	Пежо
19	Погребок новый
20	Погребок - Новомосковская
21	Полис
22	Раздорная
23	Смородиновая

24	Снежинка
25	Сосулька
26	Туманный
27	Узкая
28	Устрица
29	Шоколадка
30	Червоточина
31	Южный слон
32	N 1
33	N 2
34	N 3
35	Название неизвестно
36	Название неизвестно
37	Название неизвестно
38	Название неизвестно
39	Название неизвестно



Бескес

север

Тушонка
ПСК 7

Шоколадка

Туманный

ПСК 5

ПСК 6

Яма

Полис

ПСК 4

Молодая - ПСК 2
Зверь - ПСК 3

Галочья

Душистая

Костистая

Солнечная

МОРЯ

Смородиновая

ПСК 1

Устрица

Колодец

Название
неизвестно

Дженту -
Перламутровая

Новомосковская

ПСК 8

Южный Слон

Правый
Рожжао

27

Майская

Название
неизвестно

Левый
Рожжао



Половая ПСК 2
Зверь ПСК 3
Солнечная
Снежинка
Душистая Костистая Устрица МОРИЯ Червоточина ПСК 1 Сосулька Название неизвестно
Погребковый Узкая Колодец
Яма



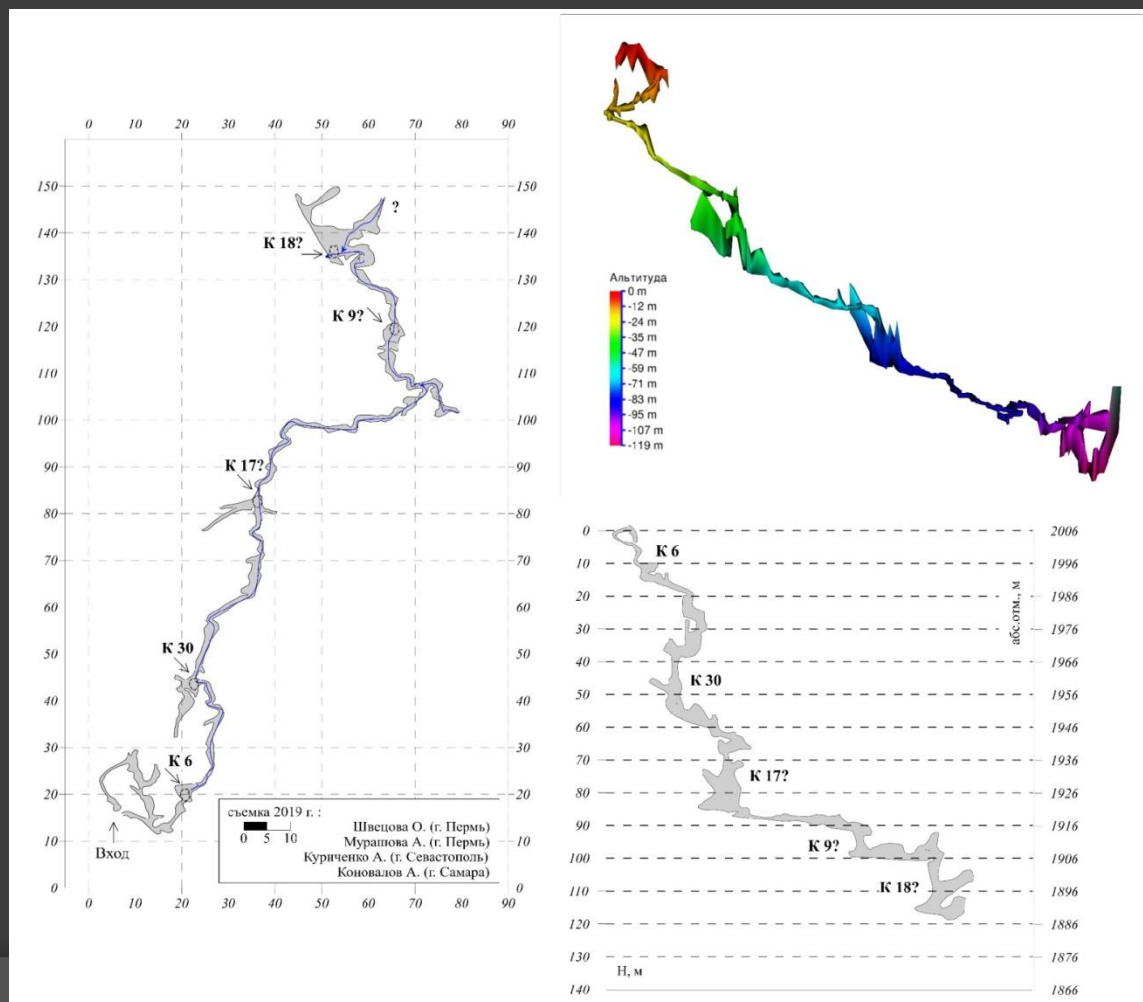
ПСК 8
Майская
Название неизвестно
Дренажная
Левый Рожкао

Экспедиция ПКС 2018

- ❖ Пройден 4 сифон «Каскад Пьянкова» длиной 157 метров. Открыта новая галерея «Надежд», прошли по ней 500 метров пещера идёт и продолжает набирать глубину.
- ❖ Уточнена топосъемка п. Мория (галерея Сказка).
- ❖ Организована связь до 3 сифона.
- ❖ Сделана стационарная навеска по всей пещере.
- ❖ Оборудованы 2 ПБЛа на глубине 320 м. и 480 м.

Открытие п. «Надежда Мории»

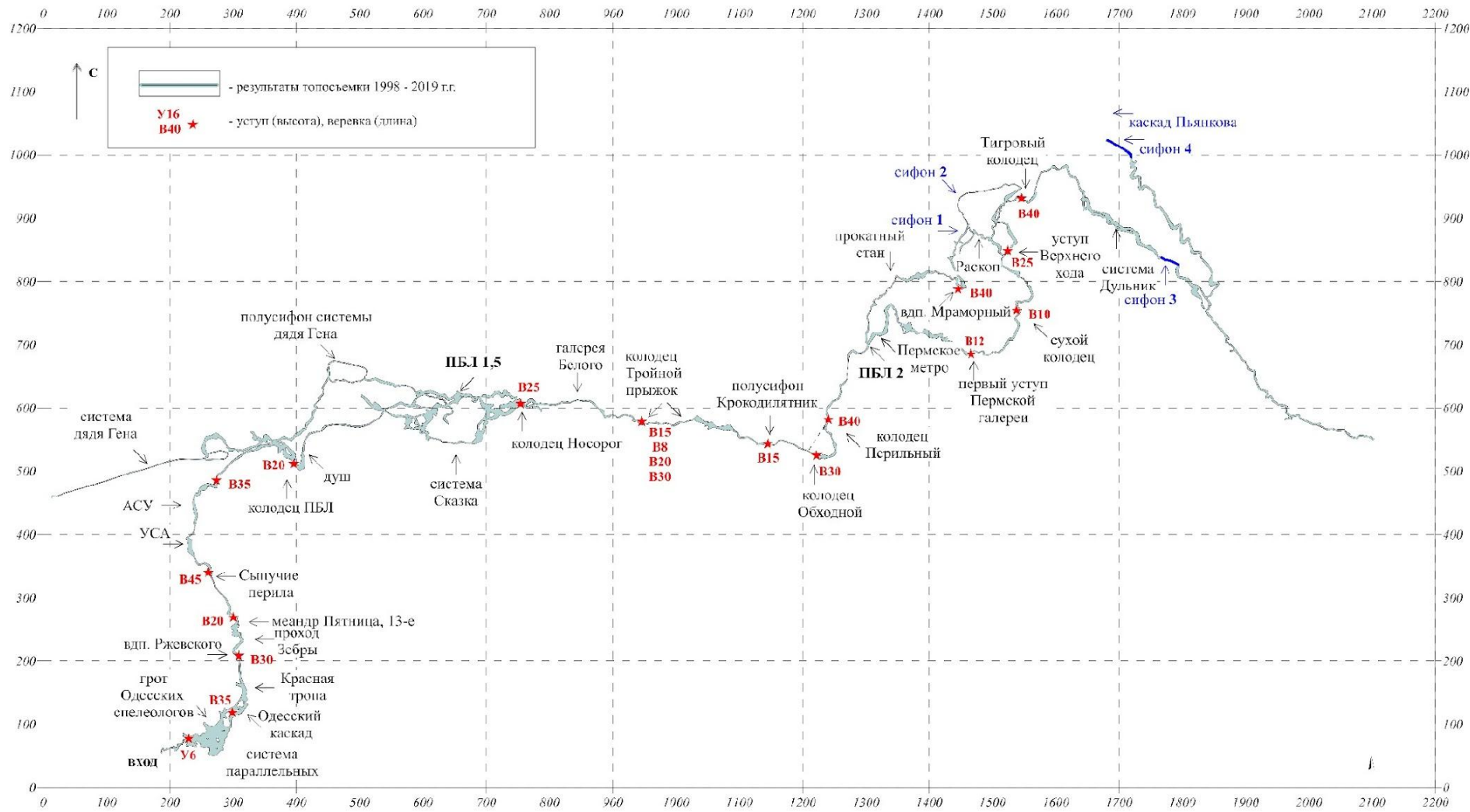
- ❖ Май 2019 года была найдена пещера «Надежда Мории».
- ❖ Июль 2019 первопрохождение пещеры, пройдено 6 колодцев, сделана топосъемка, длина пещеры 378 м., глубина 117,5 м.



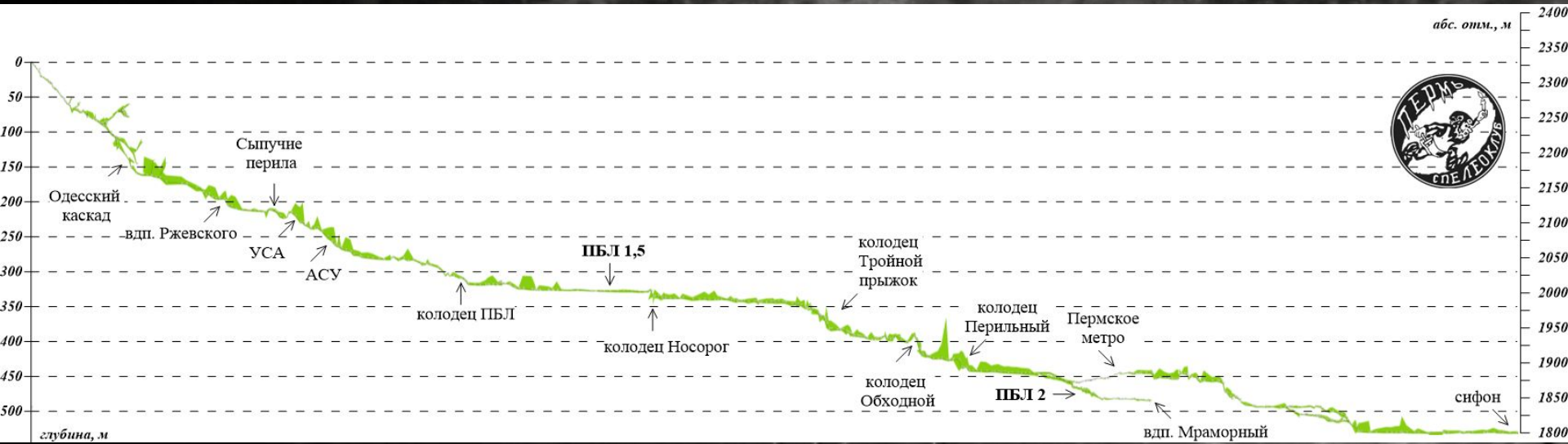
Экспедиция ПКС 2019

- ❖ Переснят участок 3 сифона и галерея за ним.
- ❖ В галерее сделано восхождение и топосъемка
- ❖ В галерее «Надежд» сделано 13 навесок, использовано 170 метров веревки
- ❖ В результате первопрохождения за каскадом Пьянкова пройдена новая галерея длиной около 2 км заканчивающаяся сифоном.
- ❖ По результатам топосъемки (без новой части) глубина пещеры составляет 553 м., длина отснятых ходов 8440 м.

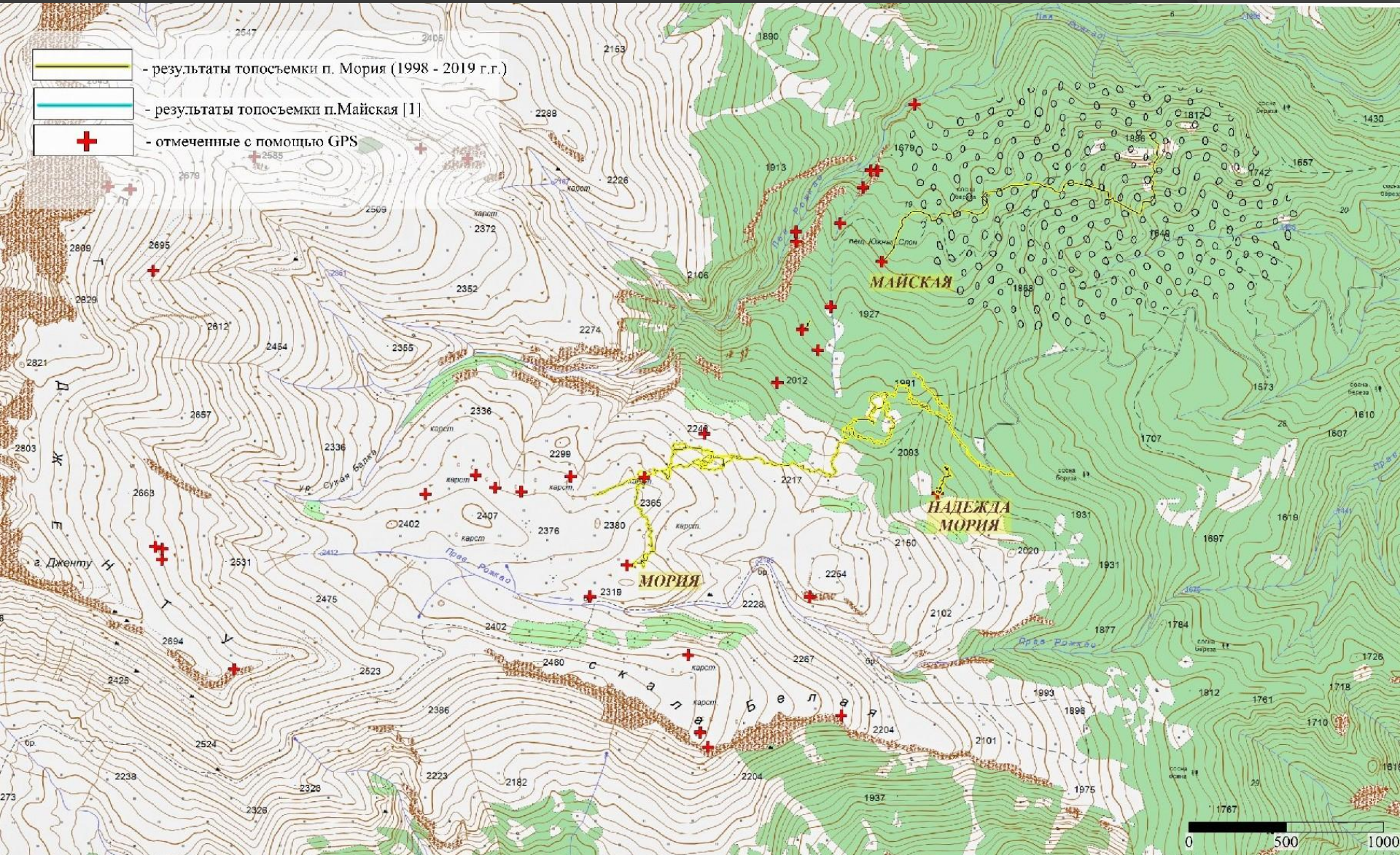
План п. Мория на 2019 год



Разрез п. Мория



Обзорная карта района Дженту на 2019 год



Базовый лагерь у п. Мория



Наша команда 2019



ПБЛ полуторый (320 м.)



ПБЛ у сифона 3 (535 м.)



Подготовка к погружению у 3 сифона



За «Каскадом Пьянкова», начало галереи «Надежд»



Галерея «Надежд»



Галерея «Надежд», очередная навеска



Галерея «Надежд», непройденный сифон ждет своих первопроходцев!





СПАСИБО ЗА ВНИМАНИЕ